

Zeitschrift: Schweizerische Bauzeitung
Herausgeber: Verlags-AG der akademischen technischen Vereine
Band: 125/126 (1945)
Heft: 24

Werbung

Nutzungsbedingungen

Die ETH-Bibliothek ist die Anbieterin der digitalisierten Zeitschriften. Sie besitzt keine Urheberrechte an den Zeitschriften und ist nicht verantwortlich für deren Inhalte. Die Rechte liegen in der Regel bei den Herausgebern beziehungsweise den externen Rechteinhabern. [Siehe Rechtliche Hinweise.](#)

Conditions d'utilisation

L'ETH Library est le fournisseur des revues numérisées. Elle ne détient aucun droit d'auteur sur les revues et n'est pas responsable de leur contenu. En règle générale, les droits sont détenus par les éditeurs ou les détenteurs de droits externes. [Voir Informations légales.](#)

Terms of use

The ETH Library is the provider of the digitised journals. It does not own any copyrights to the journals and is not responsible for their content. The rights usually lie with the publishers or the external rights holders. [See Legal notice.](#)

Download PDF: 16.03.2025

ETH-Bibliothek Zürich, E-Periodica, <https://www.e-periodica.ch>

SCHWEIZERISCHE BAUZEITUNG

WOCHENSCHRIFT FÜR ARCHITEKTUR / INGENIEURWESEN / MASCHINENTECHNIK
REVUE POLYTECHNIQUE SUISSE

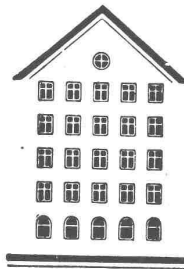
ORGAN DES SCHWEIZERISCHEN INGENIEUR- UND ARCHITEKTEN-VEREINS
UND DER GESELLSCHAFT EHEMAL. STUDIERENDER DER EIDG. TECHN. HOCHSCHULE
GEGRÜNDET 1883 VON ING. A. WALDNER / HERAUSGEGEBEN VON ING. W. JEGHER

G.E.P.- u. S.I.A.-Mitgl., b. Verlag: Schweiz 40 Fr.,
Ausland 48 Fr. jährl.; Nicht-Mitglieder: Schweiz
48 Fr.; Ausland 60 Fr., postamtlich abonniert
48 Fr. zuzüglich Gebühren. / Einzel-Nr. Fr. 1.20

VERLAG C. & W. JEGHER, ZÜRICH
Dianastrasse 5 / Postcheck VIII 6110
Telephon: 234507 ■ In Kommission
bei Rascher & Cie., Zürich u. Leipzig

Anzeigen durch MOSSE-ANNONCEN AG.,
Zürich, Limmatquai 94 - Basel, Marktplatz 18
Anzeigenpreis: Ganze Seite 240 Fr., Seitenteile
nach Tarif - Teuerungszuschlag zur Zeit 15%

Fenster



Kiefer Zürich

Eisenbaugesellschaft Zürich

Telephon 231693

Limmatplatz 7

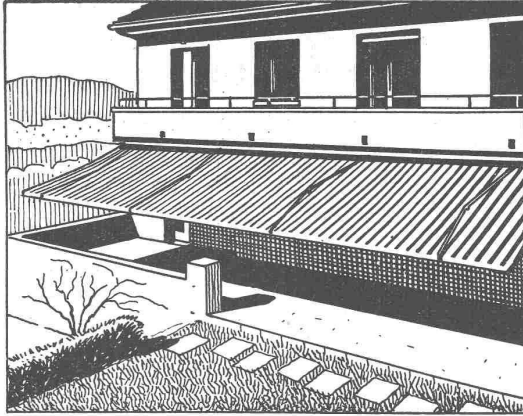
Ingenieur-Bureaux

Stahlbauwerkstätten



Thurbrücke Ullsbach SBB-Strecke Wattwil-Nesslau

vorn die längsverschobene alte Brücke, dahinter die in Betrieb genommene neue Brücke



Schenker Storen

EMIL SCHENKER A.-G. - Storenfabrik

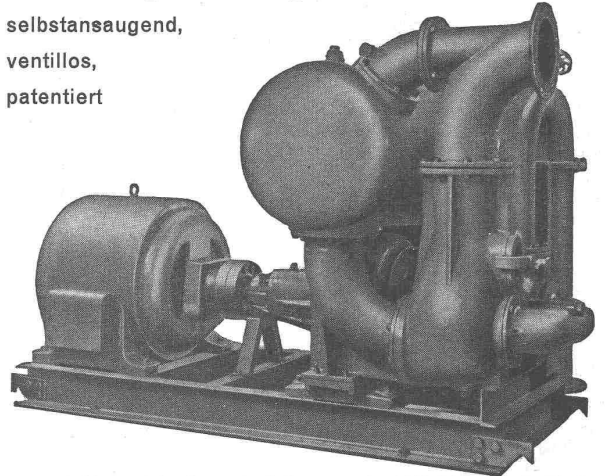
SCHÖNENWERD (Sol.) ZÜRICH, Nüscherstr. 30
 Telephon (064) 31352 Telephon (051) 23 90 40

*Gelenkketten jeder Art,
 anerkannt gut u. preiswert
 Kettenräder*

Gelenkketten A.G. gefl. Preisliste verlangen
 Tel. 7.20 96 Hergiswil / Nid.

Baupumpen

selbstansaugend,
 ventillos,
 patentiert



Saughöhen bis 9 m, Leistungen 1—500 Liter/Sek. **Kein Bodenventil · Keine Klappe im Saugstutzen · Keine Hilfs-Vakuum-Pumpe · Jederzeitiges automatisches Ansaugen** auch nach Lufttritt im Saugrohr. Keine reibenden, sich abnützenden Flächen, daher unempfindlich gegen Sand, Schlamm und Kies.

Klienten schreiben uns aus freiem Ermessen:

„Der störungsfreie und sozusagen **bedienungslose** Betrieb ist **einfach unübertreffbar**. Die sichere Vermeidung des Ansteigens des Wassers während der Aushub- und insbesondere Betonierungsarbeiten **wird mit keinem andern Pumpensystem erreicht**“.

„Ich möchte nicht unterlassen, Ihnen mein **Lob** auszusprechen über die vollautomatische Pumpe, die während aller Fundationsarbeiten beim Turbinenbau **ausgezeichnet funktionierte**, z. T. in ununterbrochenem Tag- und Nachtbetrieb, **ohne irgendwelche Störung** und **tatsächlich ohne nennenswerte Wartung**“.

Maschinenfabrik a. Sihl G. Zürich
 Gegründet 1871 Telephon 2335 14

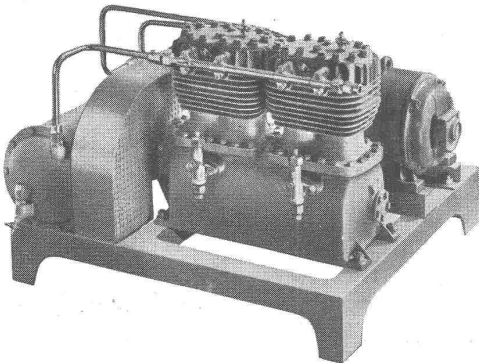


Wallerdichte Beläge

Spezial-Unternehmen:

Frick-Glass, Zürich-Altstetten

Frigomatic



Gewerbe-Kühlanlagen

für Metzgereien, Konditoreien, Bäckereien, Molkereien, Brauereien, Hotels, Restaurants, Spitäler, Anstalten, Lagerhäuser, Obst- und Gemüse-Kühlanlagen

Industrie-Kühlanlagen

Versuchsanlagen für tiefste Temperaturen, Gas-, Luft- und Wasser-Kühlanlagen, Luftkonditionierungsanlagen für Bureaux, Werkstätten, Operationssäle etc.

Zentralkühlanlagen

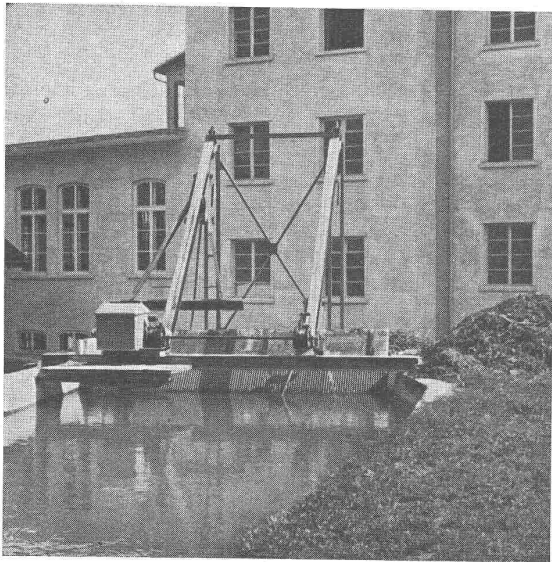
für den modernen Wohnungsbau, mit Einbau- oder freistehenden Kühlschränken

Haushaltungs-Kühlschränke

in verschiedenen Grössen, modernste Ausführung, mit Abteil für Gefrierkonserven

AUTOFRIGOR A.-G. HARDTURMSTR. 20 ZÜRICH
 TELEPHON 25 86 60

Vertretungen und Servicestellen: Basel, Bern, Biel, Chur, Fribourg, Genf, Interlaken, Lausanne, Lugano, St. Gallen



Maschinenfabrik
JONNERET FILS AINÉ

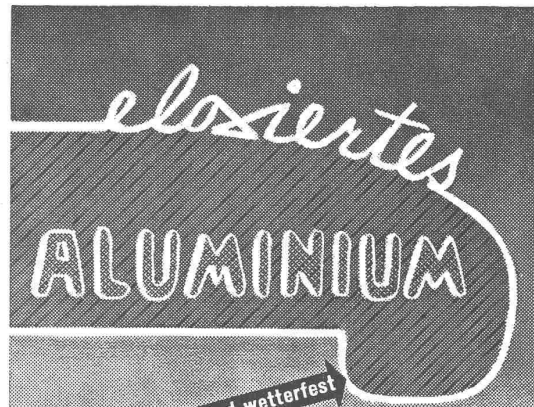
Gegründet 1850 GENÉ Telephone 55394

SPEZIALITÄT:

Rechenreinigungsmaschinen

Beste Lösung aller vorkommenden Aufgaben für
Rechenreinigung in Hoch- und Niederdruck-Werken

Kostenlose Beratung und
Ausarbeitung von Projekten



glashart, korrosions- und wetterfest

Schutz des Aluminiums und seiner Original- und Umschmelzlegierungen durch anodische Oberflächenveredlung ist ein Gebot der Zeit. Elektrolytische Oxydation des Aluminiums nach dem ELOXAL (Alumilite)-Verfahren verleiht ihm ein glashartes, wetterfestes Schutzgewand. Dekorative Farben sind in ihm unlöslich verankert. Es ist hitzebeständig, wärmestrahlend und elektrisch isolierend. Wir führen Lohnarbeiten in grossen modernen Eloxalanlagen aus. Mit Rat und Tat helfen wir Ihnen gerne bei der Lösung Ihrer Werkstoff-Probleme.

DORNIER WERKE A.G.

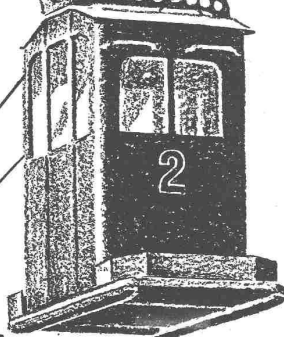
Tel. (071) 42377



Altenrhein bei Rorschach

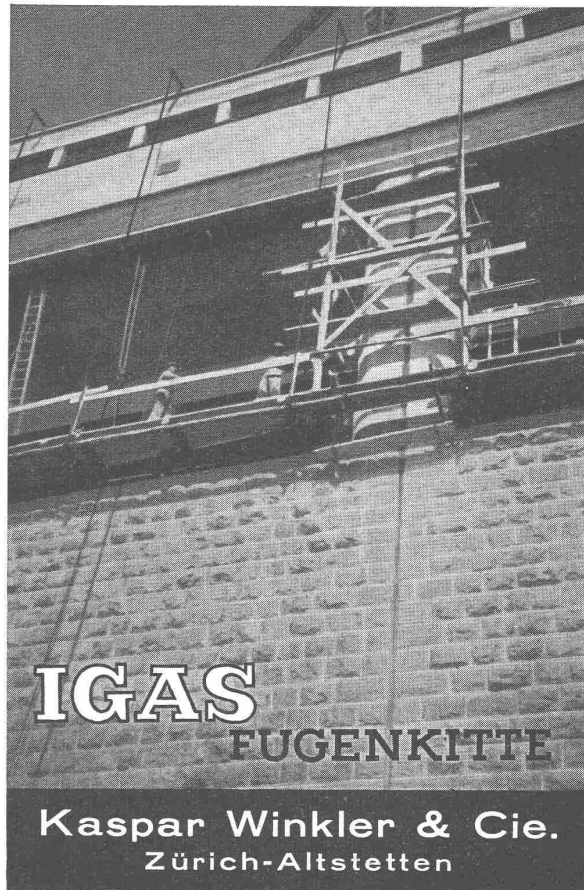
Luftseilbahnen

zur Förderung des
Fremdenverkehrs und
im Interesse der Alp-
wirtschaft



OEHLER AARAU

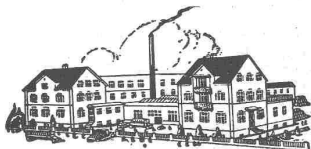
EISEN UND STAHLWERKE OEHLER & CO. A.G.



IGAS

FUGENKITTE

Kaspar Winkler & Cie.
Zürich-Altstetten



Gegründet 1886

ED. BRUN, WÄDENSWIL

Telephon 956.802 Telegramme: Brun

Aelteste Spezialfabrik für Härte-Löt-Schweissprodukte, Autogen-Zusatzmaterialien, Lager-Kühlfette, Lager-Kühlöl, Technische Öle und Fette
 Öl-Import en gros — Verlangen Sie Vertreterbesuch



Tradition verpflichtet

Unsere grosse Erfahrung
 im Bau von Accumulatoren
 bürgt für gute Qualität und
 zweckentsprechende Vorschläge



Accumulatoren-Fabrik Oerlikon
 Zürich-Oerlikon Telephon 46 84 20

W. STÄUBLI

Ingenieur

ZÜRICH

 Grubenstrasse 2 bis 4

Unternehmung für Holz-,
 Wasser- und Grundbau

Pfählungen

Spundwände

Wasserhaltungen

Taucherarbeiten

Seewasserleitungen

Grundwasserfassungen

Grundwasserabsenkungen

Ingenieur-Holzbau

OMS -Kläranlagen A.-G., Zürich 2 Albisstrasse 26
 Telephon 45 16 47
 Zentralkläranlagen Hausklärgruben
 das Frischwasser-Klärverfahren mit automatischer Schwimmstoffabscheidung

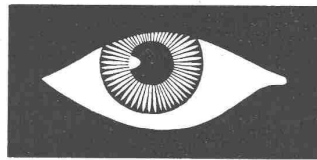
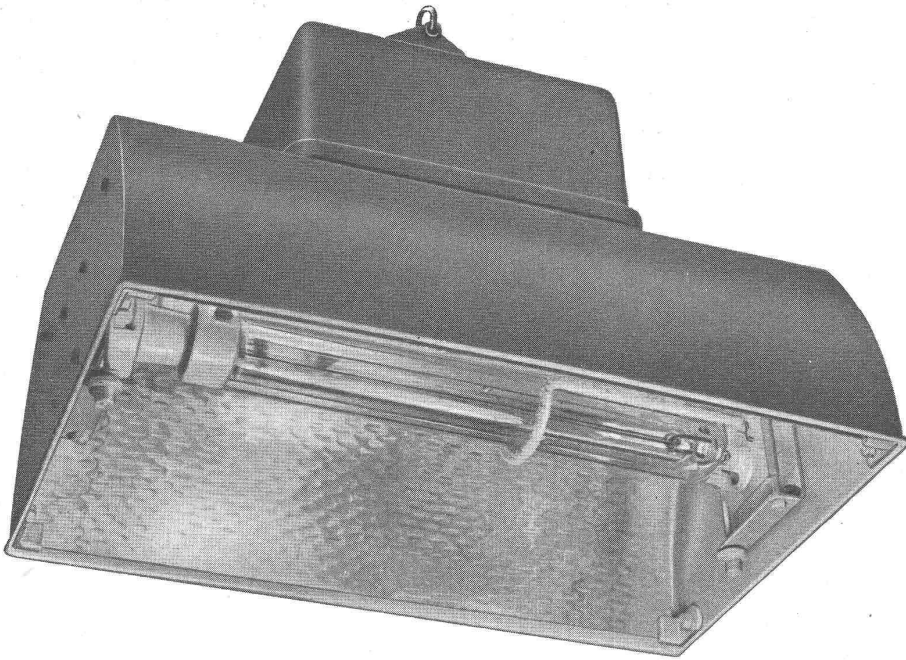
KRIENS
Bell

Wasserturbinen

Hebezeuge

Rangier-Spille

A.-G. der Maschinenfabrik von Theodor Bell & Cie., Kriens-Luzern



ALUMINIUM LIGHT AG / ZÜRICH

SIHLSTRASSE 22 / TELEPHON 25 89 88

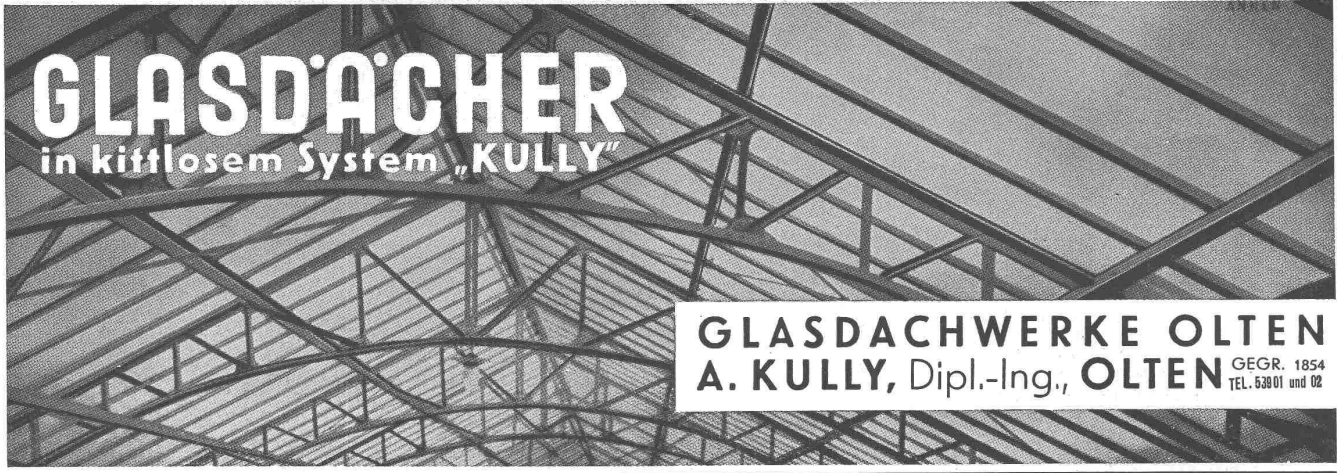
COLOR METAL-Reflektoren eignen sich dank ihrer unübertroffenen Reflexionskraft und ihrer Widerstandsfähigkeit gegen Witterungseinflüsse hervorragend für Straßen- und Platzbeleuchtungen. Bei dieser Außenarmatur mit horizontaler Natriumdampflampe läßt sich die Lichtverteilung an Ort und Stelle in weiten Grenzen und nach beiden Seiten verschieden regulieren. — Wir führen Breit- und Tiefstrahler für Außen- oder Hallenbeleuchtung auch in einfacher Bauart.

GREMINGER



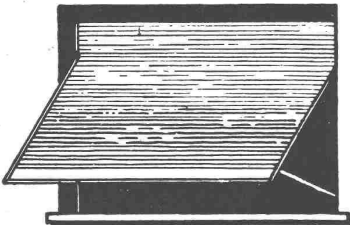
GLASDÄCHER

in kittlosem System „KULLY“

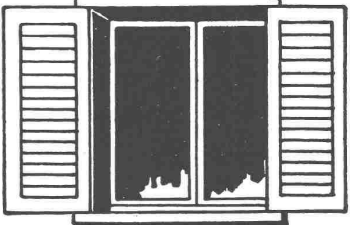


GLASDACHWERKE OLTEN
A. KULLY, Dipl.-Ing., OLTEN GEGR. 1854
TEL. 6301 und 02

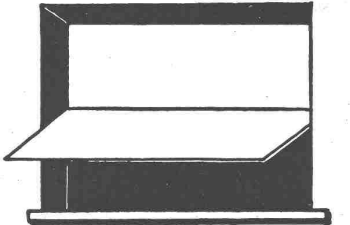
ROLLADEN



JALOUSIELADEN



SONNENSTOREN



HARTMANN & Co A.G. BIEL LAUSANNE BERN ZÜRICH



*Manometer
Thermometer
Hygrometer*

HÄNNI & CEAG.
JEGENSTORF-BERN



Wetterfester Anstrich
für Holzfassaden, geruchfrei
in verschiedenen Farben

Chemische Beizen
für Täfer und Türen in Tannenholz
mit 1/3 Arbeitersparnis
Mehrfährige Garantie
Prospekte und Muster

FRID. KRÄNZLIN, LUZERN
Blumenrain 10 Telefon 2 30 85



SANDSTRAHLEN

INERTOLISIEREN
SPRITZVERZINKEN

INERTOLWERKE SIEGFRIED KELLER & CO. WALLISELEN

Spiral

VERZÄHNUNGEN



Sauter/Bachmann & Cie
ZAHNRÄDERFABRIK
Netstal/Gl.

ANNEN