

Zeitschrift: Schweizerische Bauzeitung
Herausgeber: Verlags-AG der akademischen technischen Vereine
Band: 125/126 (1945)
Heft: 26

Werbung

Nutzungsbedingungen

Die ETH-Bibliothek ist die Anbieterin der digitalisierten Zeitschriften. Sie besitzt keine Urheberrechte an den Zeitschriften und ist nicht verantwortlich für deren Inhalte. Die Rechte liegen in der Regel bei den Herausgebern beziehungsweise den externen Rechteinhabern. [Siehe Rechtliche Hinweise.](#)

Conditions d'utilisation

L'ETH Library est le fournisseur des revues numérisées. Elle ne détient aucun droit d'auteur sur les revues et n'est pas responsable de leur contenu. En règle générale, les droits sont détenus par les éditeurs ou les détenteurs de droits externes. [Voir Informations légales.](#)

Terms of use

The ETH Library is the provider of the digitised journals. It does not own any copyrights to the journals and is not responsible for their content. The rights usually lie with the publishers or the external rights holders. [See Legal notice.](#)

Download PDF: 02.04.2025

ETH-Bibliothek Zürich, E-Periodica, <https://www.e-periodica.ch>

SCHWEIZERISCHE BAUZEITUNG

WOCHENSCHRIFT FÜR ARCHITEKTUR / INGENIEURWESEN / MASCHINENTECHNIK
 REVUE POLYTECHNIQUE SUISSE

ORGAN DES SCHWEIZERISCHEN INGENIEUR- UND ARCHITEKTEN-VEREINS
 UND DER GESELLSCHAFT EHEMAL. STUDIERENDER DER EIDG. TECHN. HOCHSCHULE
 GEGRÜNDET 1883 VON ING. A. WALDNER / HERAUSGEGEBEN VON ING. W. JEGHER

G.E.P.-u.S.I.A.-Mitgl., b. Verlag: Schweiz 40 Fr.,
 Ausland 48 Fr. jährl.; Nicht-Mitglieder: Schweiz
 48 Fr.; Ausland 60 Fr., postamtlich abonniert
 48 Fr. zuzüglich Gebühren. / Einzel-Nr. Fr. 1.20

VERLAG C. & W. JEGHER, ZÜRICH
 Dianastrasse 5 / Postdeck VIII 6110
 Telefon: 234507 ■ In Kommission
 bei Rascher & Cie., Zürich u. Leipzig

Anzeigen durch MOSSE-ANNONCEN AG.,
 Zürich, Limmatquai 94 - Basel, Marktplatz 18
 Anzeigenpreis: Ganze Seite 240 Fr., Seitenteile
 nach Tarif - Teuerungszuschlag zur Zeit 15%

SCHIEBEBÖDEN · ISOLIERPLATTEN · DACHVERSCHALUNGEN · HALLEN- UND INDUSTRIEBAUTEN · BARACKENBAU

Owrisol

A.-G. FÜR LEICHTBAUSTOFFE - DIETIKON - TEL. 918666

 <p>COLOR METAL ALUMINIUM LICHT</p> <p>Sihlstr. 22 ZÜRICH Tel. 258988</p>	<p>Indirekt- LEUCHTLICHT</p> 	<p>Schaufenster- LEUCHTLICHT</p> 	<p>Industrie- LEUCHTLICHT</p> 	<p>Strassen- ARMATUREN</p> 
---	--	--	--	--



WALTER J. HELLER & Co.

BAUUNTERNEHMUNG

BERN — SCHLOSSTRASSE 119 — TEL. 2 20 36



RESOFORM

Griffe und Handräder

aus Kunstharz-Preßstoff für Maschinen

RESOFORM-Griffe und Handräder sparen Metall und sind elektroisolierend, angenehm anzufassen, formschön und sauber

Verlangen Sie unsere Liste P 3033 DF

MICAFIL AG. ZÜRICH-ALTSTETTEN
TEL. 25 52 00





Gegründet 1886

ED. BRUN, WÄDENSWIL

Telephon 956.802

Telegramme: Brun

Aelteste Spezialfabrik für Härte-Löt-Schweissprodukte, Autogen-Zusatzmaterialien, Lager-Kühlfette, Lager-Kühlöl, Technische Oele und Fette
 Oel-Import en gros — Verlangen Sie Vertreterbesuch

FÜR HÖCHSTE ANFORDERUNGEN
**SCHINDLER
 AUFZÜGE**
 SCHINDLER & CO. A.G.
 LUZERN. GEGR. 1874

8350

KLINKER

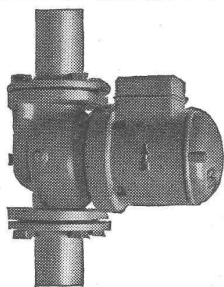
braun, rot, gelb für Böden, Wandbelag,
 Cheminées, Fassaden

A.-G. Verblendsteinfabrik

Tel. 724 04

Lausen

Ständige Ausstellung unserer Erzeugnisse in der SCHWEIZER BAU-CENTRALE ZÜRICH, TALSTR. 9, BÜRSENBLOCK (Eintritt frei)



UMWÄLZPUMPE ohne Stopfbüchse System für Zentralheizungen

CUENOD

Geräuschloser Gang
 Vollständige Abdichtung
 Uebersaus geringe Stromaufnahme
 Keine Schmierung, noch Wartung

Wichtig! Durch sinnreiche Anordnung liegen die Druck- und Gleitlager nicht im Hauptdurchfluss des Heizwassers; sie werden lediglich durch abgezweigtes, gereinigtes Wasser geschmiert. Somit grösste Betriebssicherheit.

Die stopfbüchsenlosen Cuenod-Umwälzpumpen werden durch alle Zentralheizungs-Installateure montiert

Ateliers des Charmilles S.A., Usine de Châtelaine

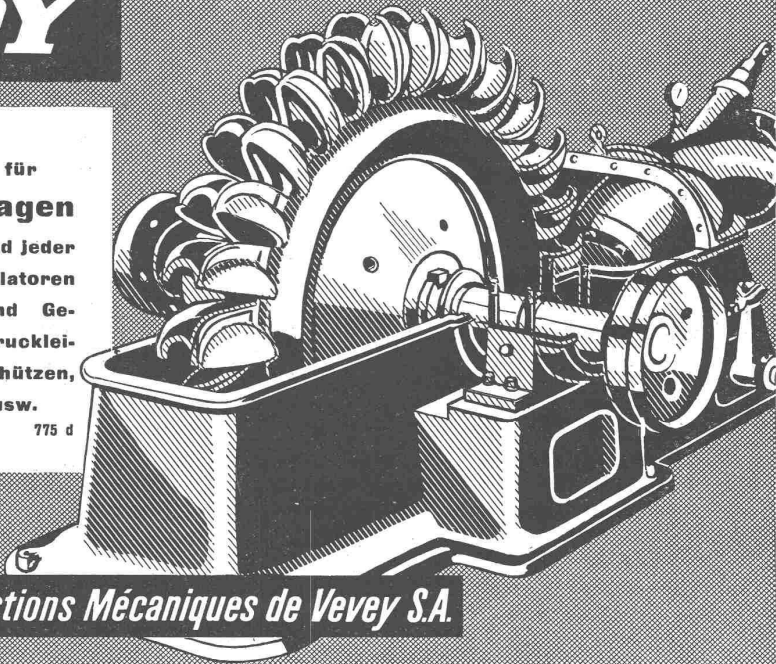
vormals Ateliers H. CUENOD S.A., GENÈVE

VEVEY

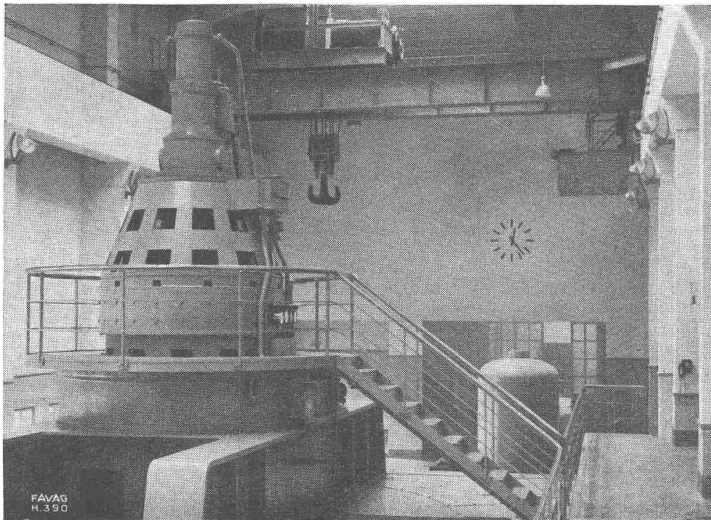
Vollständige Ausrüstungen für Wasserkraftanlagen

Turbinen aller Systeme und jeder Leistung, modernste Regulatoren mit Beschleunigungs- und Geschwindigkeitspendel, Druckleitungen, Wehranlagen, Schützen, Dammbalken, Laufkrane usw.

775 d



Ateliers de Constructions Mécaniques de Vevey S.A.



ELEKTRISCHE UHREN

Elektrizitätswerk Verbois

Uhr im Maschinensaal

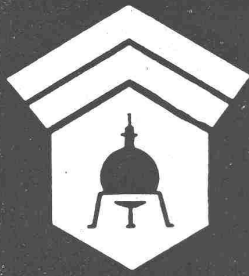
Die Uhrenanlage umfasst:

Eine Präzisions-Hauptuhr mit verschiedenen Nebenuhren
Eine Fassadenuhr, Ø 140 cm
Eine Frequenz-Kontrollanlage

FAVAG

Fabrik elektrischer Apparate A.-G.

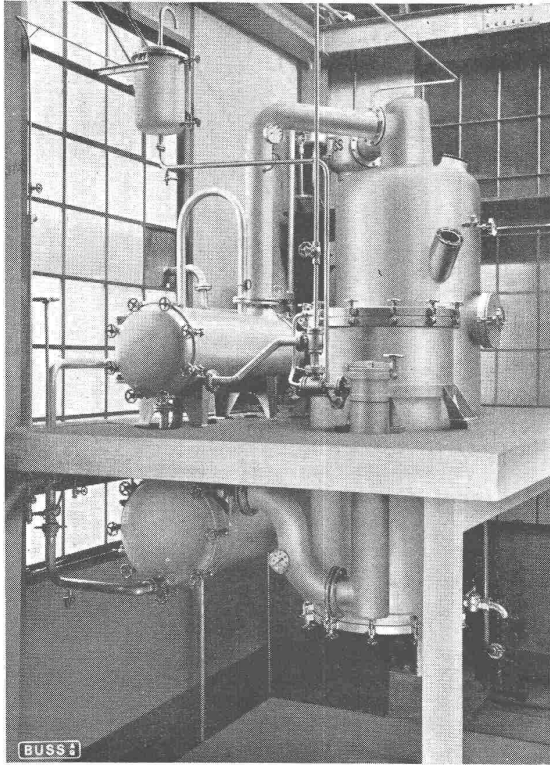
NEUENBURG



Wallerdichte Beläge

Spezial-Unternehmen:

Frick-Glass, Zürich-Altstetten



Vakuum Eindampfanlage

Elektro-Kessel

Gross- und Kleindampfkessel

La-Mont-Kessel, Umformer und Speicher

Komplette Apparaturen
und Spezialmaschinen für die
chemische und Nahrungsmittel-
industrie

Moderne Eindampf-Anlagen mit Turbo-
gebläse als Wärmepumpe

Misch- und Knetmaschinen für jede Ver-
wendung in Eisen oder rostfreiem Stahl, Sonder-
konstruktion für Vakuumbetrieb

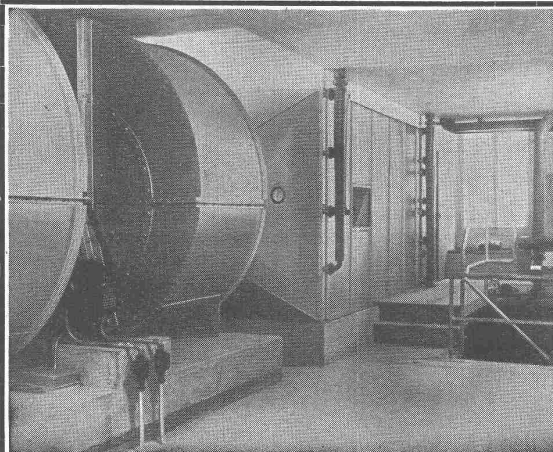
Vakuumpumpen

BUSS A.G. Basel

BUREAUX UND WERKE IN PRATTELN TELEPHON 6 04 41

ZERMATT SCHWEIZERHOF NATIONAL BELLEVUE
Direktion: Dr. W. Zimmermann - Telefon 7 71 10-
Unsere Devise: Immer gleich gut.
Pauschalarrangements pro Woche: Schweizerhof Fr. 121.-, National 110., Bellevue 102.-
Restaurant National: Rendez-vous der Feinschmecker

*In Zeiten der Güterknappheit
gewinnt das Inserat an Werbekraft!*



Konditionierungsaggregat zur Klimaanlage

VENTILATIONEN

Luftkonditionierung

für Gewerbe und Industrie



Spezialisiert seit 1890

VENTILATOR AG., STÄFA