

Zeitschrift: Schweizerische Bauzeitung
Herausgeber: Verlags-AG der akademischen technischen Vereine
Band: 125/126 (1945)
Heft: 7

Werbung

Nutzungsbedingungen

Die ETH-Bibliothek ist die Anbieterin der digitalisierten Zeitschriften. Sie besitzt keine Urheberrechte an den Zeitschriften und ist nicht verantwortlich für deren Inhalte. Die Rechte liegen in der Regel bei den Herausgebern beziehungsweise den externen Rechteinhabern. [Siehe Rechtliche Hinweise.](#)

Conditions d'utilisation

L'ETH Library est le fournisseur des revues numérisées. Elle ne détient aucun droit d'auteur sur les revues et n'est pas responsable de leur contenu. En règle générale, les droits sont détenus par les éditeurs ou les détenteurs de droits externes. [Voir Informations légales.](#)

Terms of use

The ETH Library is the provider of the digitised journals. It does not own any copyrights to the journals and is not responsible for their content. The rights usually lie with the publishers or the external rights holders. [See Legal notice.](#)

Download PDF: 19.03.2025

ETH-Bibliothek Zürich, E-Periodica, <https://www.e-periodica.ch>

SCHWEIZERISCHE BAUZEITUNG

WOCHENSCHRIFT FÜR ARCHITEKTUR / INGENIEURWESEN / MASCHINENTECHNIK
REVUE POLYTECHNIQUE SUISSE

ORGAN DES SCHWEIZERISCHEN INGENIEUR- UND ARCHITEKTEN-VEREINS
UND DER GESELLSCHAFT EHEMAL. STUDIERENDER DER EIDG. TECHN. HOCHSCHULE
GEGRÜNDET 1883 VON ING. A. WALDNER / HERAUSGEGEBEN VON ING. W. JEGHER

S.I.A.- u. G.E.P.-Mitgl., b. Verlag: Schweiz 40 Fr.,
Ausland 48 Fr. jährl.; Nicht-Mitglieder: Schweiz
48 Fr.; Ausland 60 Fr., postamtlich abonniert
48 Fr. zuzüglich Gebühren. / Einzel-Nr. Fr. 1.20

VERLAG W. JEGHER, ZÜRICH
Dianastrasse 5 / Postcheck VIII 6110
Telephon: 23 45 07 ■ In Kommission
bei Rascher & Cie., Zürich u. Leipzig

Anzeigen durch MOSSE-ANNONCEN AG.,
Zürich, Limmatquai 94 - Basel, Marktplatz 18
Anzeigenpreis: Ganze Seite 240 Fr., Seitenteile
nach Tarif - Teuerungszuschlag zur Zeit 15 %

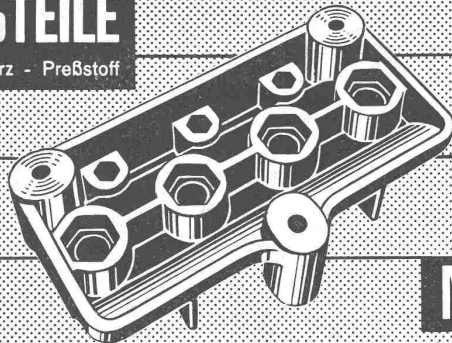
TIEFBAU · STRASSENBAU · INDUSTRIEBÖDEN · ANSCHLUSSGELEISE

WALO BERTSCHINGER

BAUUNTERNEHMUNG ZÜRICH

RESOFORM-PRESSTEILE

aus Kunstharz - Preßstoff



Konstruktionsteile

für Apparatebau und Elektrotechnik in einwandfreier Ausführung nach Ihren Zeichnungen



MICA FIL AG. ZÜRICH-ALTSTETTEN
TEL. 25 52 00



Gefäße, Apparate, Rohrleitungen, Auskleidungen aus säurefesten, dichten, keramischen Materialien

Chemisches Steinzeug für stärkste chemische Beanspruchung

Embrachit für rasche Wärmewechsel

Thermosil von hoher Wärmeleitfähigkeit

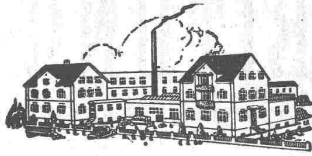
Embrit für Elektro-Isolierkörper und hohe mech. Beanspruchung

Kanalisations-Steinzeug für Baugewerbe und Landwirtschaft

Steinzeugfabrik Embrach AG.

Embrach (Kt. Zürich)

Telephon 96 23 21



Gegründet 1886

ED. BRUN, WÄDENSWIL

Telephon 956.802 Telegramme: Brun

Aelteste Spezialfabrik für Härte-Löt-Schweissprodukte, Autogen-Zusatzmaterialien, Lager-Kühlfette, Lager-Kühlöl, Technische Öle und Fette
 Öl-Import en gros — Verlangen Sie Vertreterbesuch

KLINKER

braun, rot, gelb für Böden, Wandbelag,
 Cheminées, Fassaden

A.-G. Verblendsteinfabrik Tel. 724 04 **Lausen**

Ständige Ausstellung unserer Erzeugnisse in der SCHWEIZER BAU-CENTRALE ZÜRICH, TALSTR. 9, BÖRSENBLOCK (Eintritt frei)

ADOLF FELLER A.G. HORGEN

FABRIK ELEKTRISCHER APPARATE



Genormtes, nach eigenen Patenten gebautes Einheitsmaterial, bewährte schweizerische Qualitätsarbeit, für Licht- und Kraftanlagen

Drehschalter / Kipphebelschalter / Zugschalter / Druckkontakte
 Steckvorrichtungen / Signallampen / Kleinarmaturen / für Montage
 auf und unter Putz

Isolierpanzer-Apparate für trockene, feuchte und nasse Räume



Spezialarbeit dem Spezialisten

erspart Mehrkosten und Verdross

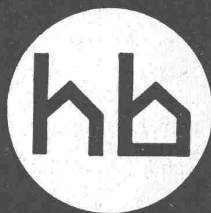
Schalldichte Türen und Glaswände

schalldicht machen jeder bestehenden Türe

Ph. Höllmüller sen., Zürich 8

Seefeldstrasse 259

Telephon 24 27 34



WALTER J. HELLER & Co.

BAUUNTERNEHMUNG

BERN — SCHLOSSTRASSE 119 — TEL. 2 20 36

SPEZIALFABRIK von

Schall

DICHTEN

TÜREN
WÄNDE
TELEPHON-
KABINEN

ANTIPHON A.G. ZÜRICH

UTO-Aufzüge

Moderne Ausführung

Geräuschloser Lauf

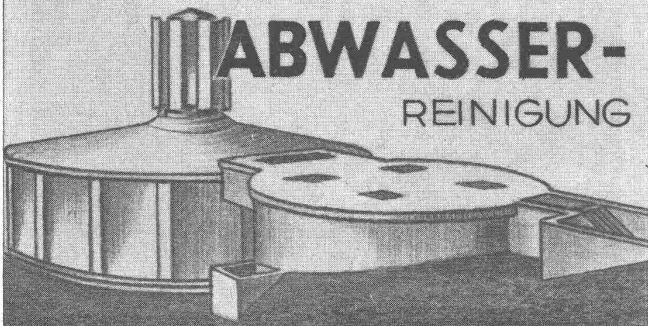
Grösste Unfallsicherheit

UTO

Aufzug- und Kranfabrik A.-G.
ZÜRICH 9

MODERNE

ABWASSER- REINIGUNG




PISTA A.-G. GENÈVE
CASE POSTALE JONCTION

Propeller-
Rührwerke



MÜLLER A/G
BRUGG
Pumpenbau

Gelochte und
gepresste Bleche



**H. HEER & CO.,
OLTEN**
Tel. 54029



Funktions-Prinzip
und Ausführung
der Gebert-Spülapparate
sind vorbildlich
und unübertroffen

Gebert

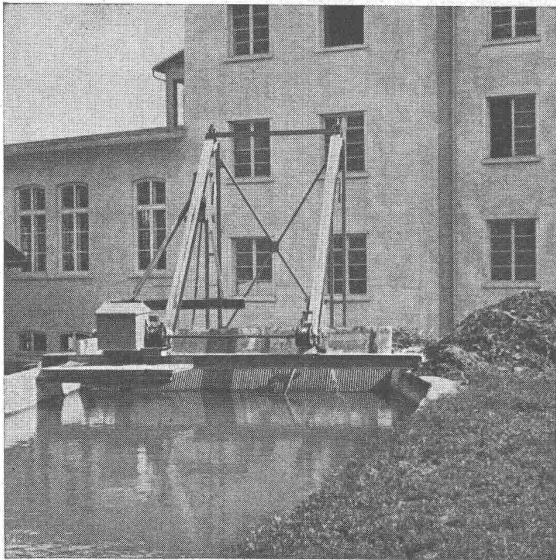
Gebert & Cie. Rapperswil bei Zürich



Sika

SIKA - Abdichtungen
Kaspar Winkler & Co. Zürich-Altstetten

Lieferbar durch die Grossisten der sanitären Branche



Maschinenfabrik
JONNERET FILS AINÉ

Gegründet 1850 GENÈVE Telephone 55394

SPEZIALITÄT:

Rechenreinigungsmaschinen

Beste Lösung aller vorkommenden Aufgaben für
 Rechenreinigung in Hoch- und Niederdruck-Werken

Kostenlose Beratung und
 Ausarbeitung von Projekten

Contraphon
Isoliermatte

gegen **KÄLTE
 HITZE
 LÄRM**

FRITZ LANDOLT
 NÄFELS *Aktien-Gesellschaft*

AW

ANDERSON & WEIDMANN
 ZÜRICH TRAUJOSTSTR. 6 - TEL. 23-08-17

CLICHÉS

AW

FRIGORIT KORK

*Platten
 Schalen
 Schrot*

Korksteinwerke A.G.
Käpfnach-Horgen