

Zeitschrift: Schweizerische Bauzeitung
Herausgeber: Verlags-AG der akademischen technischen Vereine
Band: 125/126 (1945)
Heft: 25

Werbung

Nutzungsbedingungen

Die ETH-Bibliothek ist die Anbieterin der digitalisierten Zeitschriften. Sie besitzt keine Urheberrechte an den Zeitschriften und ist nicht verantwortlich für deren Inhalte. Die Rechte liegen in der Regel bei den Herausgebern beziehungsweise den externen Rechteinhabern. [Siehe Rechtliche Hinweise.](#)

Conditions d'utilisation

L'ETH Library est le fournisseur des revues numérisées. Elle ne détient aucun droit d'auteur sur les revues et n'est pas responsable de leur contenu. En règle générale, les droits sont détenus par les éditeurs ou les détenteurs de droits externes. [Voir Informations légales.](#)

Terms of use

The ETH Library is the provider of the digitised journals. It does not own any copyrights to the journals and is not responsible for their content. The rights usually lie with the publishers or the external rights holders. [See Legal notice.](#)

Download PDF: 16.03.2025

ETH-Bibliothek Zürich, E-Periodica, <https://www.e-periodica.ch>

SCHWEIZERISCHE BAUZEITUNG

WOCHENSCHRIFT FÜR ARCHITEKTUR / INGENIEURWESEN / MASCHINENTECHNIK

REVUE POLYTECHNIQUE SUISSE

ORGAN DES SCHWEIZERISCHEN INGENIEUR- UND ARCHITEKTEN-VEREINS
UND DER GESELLSCHAFT EHEMAL. STUDIERENDER DER EIDG. TECHN. HOCHSCHULE
GEGRÜNDET 1883 VON ING. A. WALDNER / HERAUSGEGEBEN VON ING. W. JEGHER

S.I.A.- u. G.E.P.-Mitgl., b. Verlag: Schweiz 40 Fr.,
Ausland 48 Fr. jährl.; Nicht-Mitglieder: Schweiz
48 Fr.; Ausland 60 Fr., postamtlich abonniert
48 Fr. zuzüglich Gebühren. / Einzel-Nr. Fr. 1.20

VERLAG W. JEGHER, ZÜRICH
Dianastrasse 5 / Postcheck VIII 6110
Telephon: 23 45 07 ■ In Kommission
bei Rascher & Cie., Zürich u. Leipzig

Anzeigen durch MOSE-ANNONCEN AG.,
Zürich, Limmatquai 94 - Basel, Marktplatz 18
Anzeigenpreis: Ganze Seite 240 Fr., Seitenteile
nach Tarif - Teuerungszuschlag zur Zeit 15 %

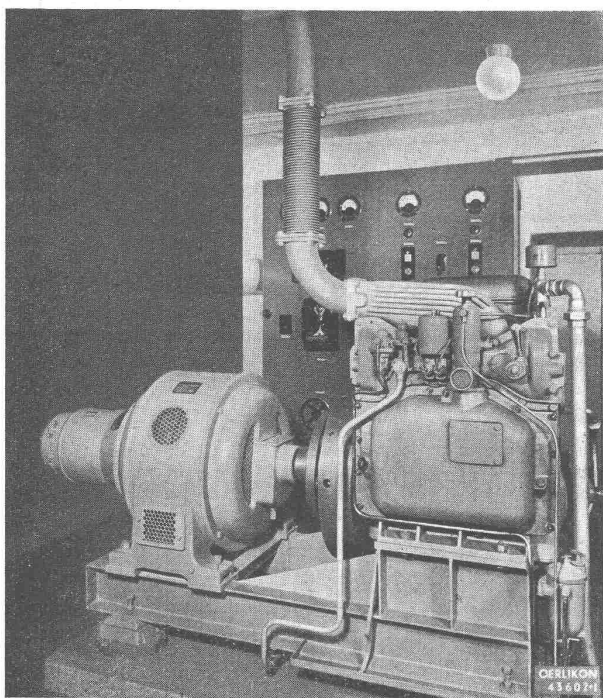
Wir erstellen: **FLUGPISTEN ROLLBAHNEN HANGARBÖDEN**

WALO BERTSCHINGER

BAUNTERNEHMUNG ZÜRICH



Bau der Versuchspiste in Kloten



OERLIKON

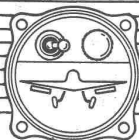
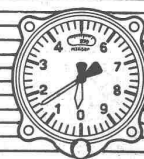
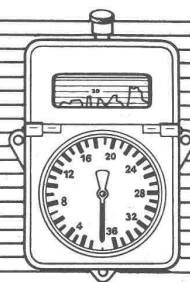
Notstrom- Gruppen

für vollautomatischen oder
Handbetrieb

Bild links:
Diesel- elektrische Notstromgruppe, 45 PS, 220/380 Volt

MASCHINENFABRIK OERLIKON, ZÜRICH (TELEPHON 46 85 30)

Bureaux in Zürich, Bern und Lausanne



Apparate, Bordinstrumente, drahtlose
Sende- u. Empfangsanlagen für die Aviatik

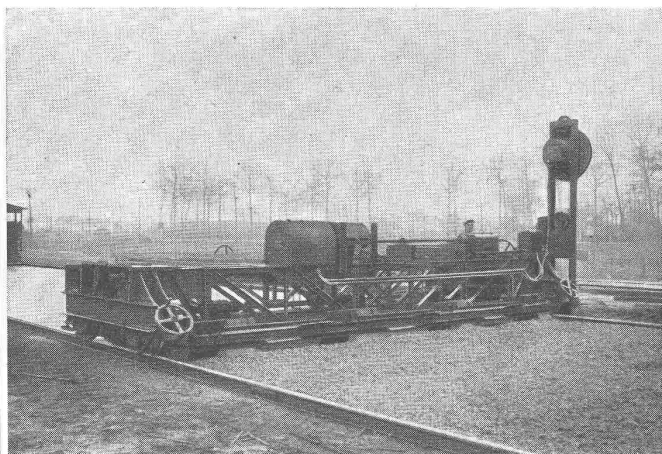
PERAVIA AG. BERN



Patent. Vibrations-Strassenfertiger **FRIMO** für Betonstrassen und Pisten

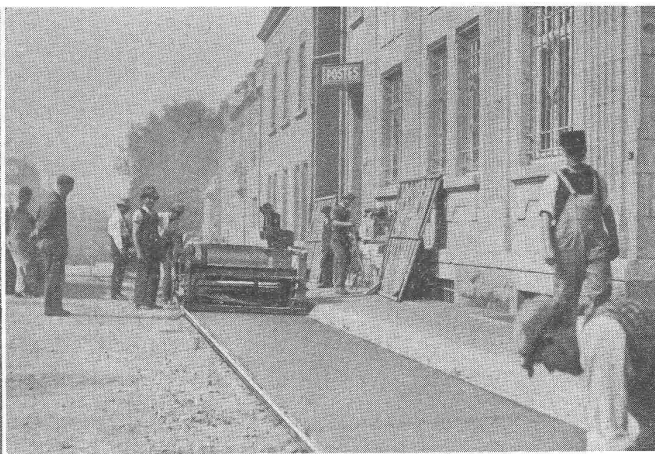
Fertiger und Bodenverdichter **FRIMO** verdichten mittelst **VIBRATION** und **PRESSUNG**, wobei die letztere durch Schrägstellung des Vibrierelementes erzielt wird (Patent).

Gross-Anlagen



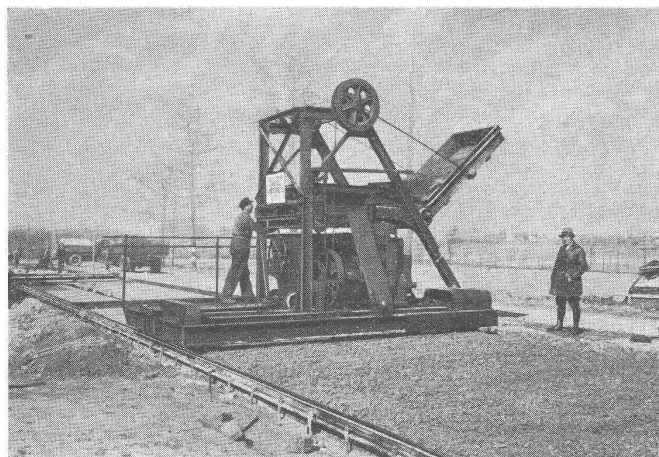
Auto-Strassen und Gross-Pisten in ganzer Breite von 9 Meter hergestellt. Der Fertiger verteilt, verdichtet und glättet den Beton in einem einzigen Arbeitsgang.

Klein-Anlagen



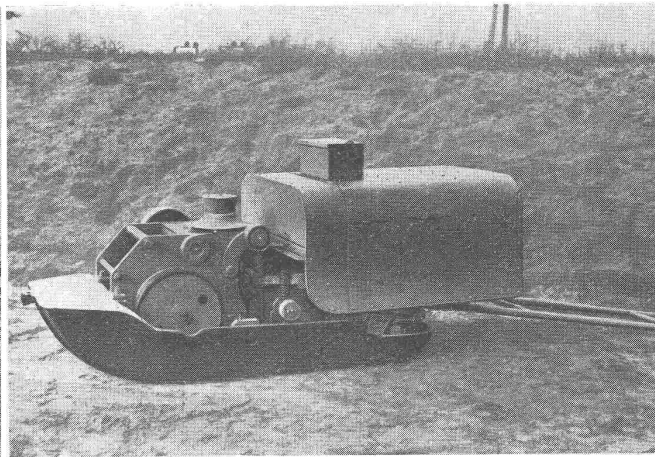
Fahrrad- und Gehwege in Breiten von 1,5 bis 2,5 Meter mit Kleinfertiger hergestellt.

Beton-Verteiler



Betonverteiler, welcher direkt durch Lastwagen gespeist wird. Durch die Wiederauflöckerung des Betons beim Verteilen kann der Beton in einer Mischzentrale, **viele Kilometer weit vom Arbeitsplatz entfernt**, hergestellt werden.

Bodenverdichter



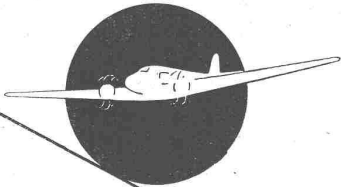
Vibrations-Resonanz-Verdichter, erzielt maximale Verdichtung von Erd- und Sandaufschüttungen, Strassenbetten etc. Die Vibrationsstösse bewirken zugleich den Eigenvortrieb des Verdichters.

Verfahren, Konstruktion und Apparate patentiert

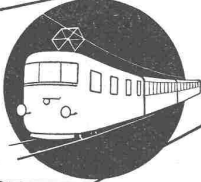
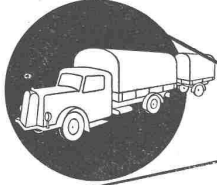
STORRER & CO., Baumaschinen, ZÜRICH

Tel. (051) 32 77 22

Florastrasse 1



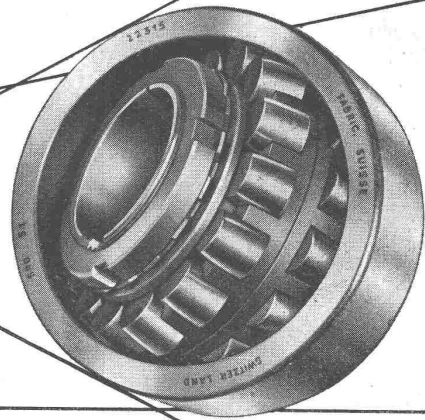
H N



50 Jahre Erfahrung in der Wälzlagerfabrikation

SRO

Kugel- und Rollenlager, die schweizerischen Präzisions-
erzeugnisse für den gesamten Fahrzeug- und Maschinenbau



SRO KUGELLAGER VERKAUFSBUREAU ZÜRICH

der Kugellagerwerke J. Schmid-Roost A.G. Nachf. Schmid & Co.

Telephon (051) 25 89 66

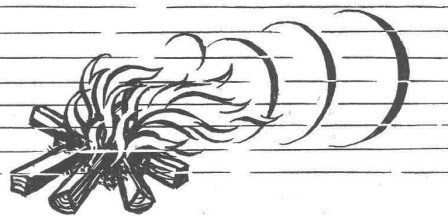
Bleicherweg 7

SAFIA-Genf 8, Av. P. de Rochemont,

Tel. (022) 4 83 36

SAFIA-Bern Monbijoustr. 16,

Tel. (031) 2 33 40



Luftheizungen, Klima-Anlagen

Ventilationen, nach eigenen Entwicklungen.
Lufttechnische Anlagen in modernster Aus-
führung.

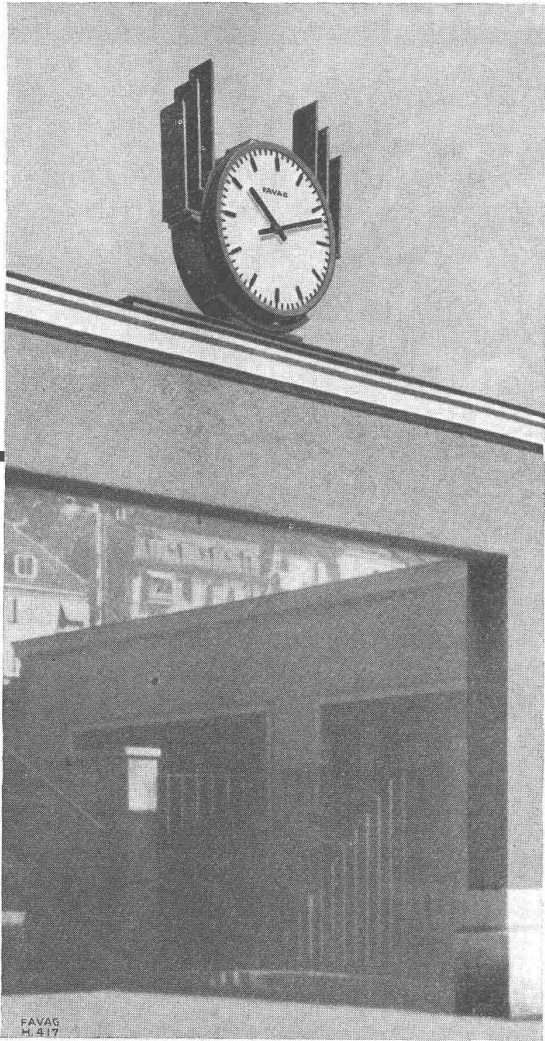
Verlangen Sie unseren Besuch, wir beraten
Sie gerne.

VENTILATOR A.G. STAEFA

Staeфа bei Zürich - Tel. 93.01.36

Spezialisiert seit 1890





Doppelseitige, beleuchtete Uhr in einem SBB-Bahnhof

ELEKTRISCHE UHREN

Zentraluhren-Anlagen

für Bahnhöfe, Flugplätze, Fabriken,
Verwaltungsgebäude, Städte, u. s. w.

Beleuchtete Uhren

FAVAG

Fabrik elektrischer Apparate A.-G.

NEUENBURG

Für Flugzeug Hallen

liefern wir

Stahl- konstruktionen

Stahlfenster

Flügel- und Schiebetore

mit Hand- oder elektrischem Antrieb

Rolladen

mit Kurbel- oder elektrischem Antrieb
bis 20 m Spannweite

Scherengitter Rollgitter

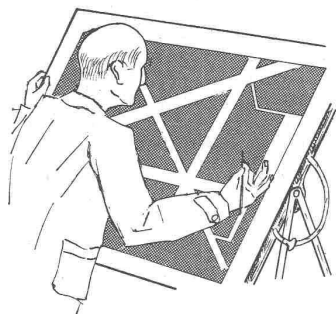
als Werkstatt- und Magazin-
Abschlüsse

Alle mechanischen Bauspezialitäten

Beratung und unverbind-
liche Kostenvoranschläge

GAUGER

GAUGER & CO. A.G., ZÜRICH / TEL. 261755



Die Projektierung

grosser elektrischer Anlagen erfordert umfassende Kenntnisse und Erfahrungen.

Ganz besonders gilt dies von der Installation eines Grossflugplatzes.

Nur eine gute Disposition bietet Gewähr für reibungslosen Betrieb sowie für eine günstige Preisgestaltung — speziell im Hinblick auf die langen Kabelleitungen.

Die Flughafensicherung allein schon bedingt die Lösung vieler Aufgaben: Pisten-, Umgrenzungs-, Hindernis- und Flutlicht-Befeuerung, Lichtschneise, Vor- und Verkehrssignale, Landebahnscheinwerfer, Wolkenhöhenmesser usw. Ebenso steht es mit der Flugfunkanlage mit Peilstation und den Bakenkontrollern für die Blindlandung.

Als führende Firma auf dem Gebiete der Elektro-Installationstechnik projektieren und erstellen wir sämtliche elektrischen Anlagen.

Baumann, Koelliker

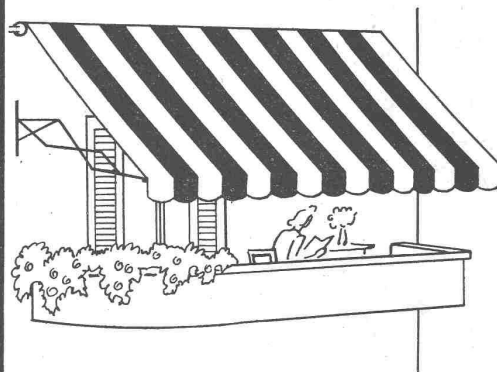
& Co. A.-G. für elektrotechnische Industrie

Sihlstrasse 37

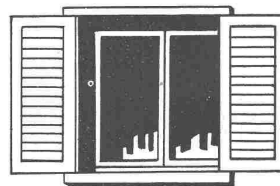
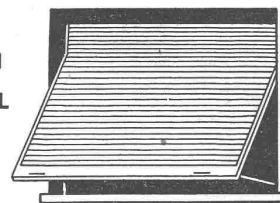
Zürich

Telephon 2 33 7 33

SONNENSTOREN

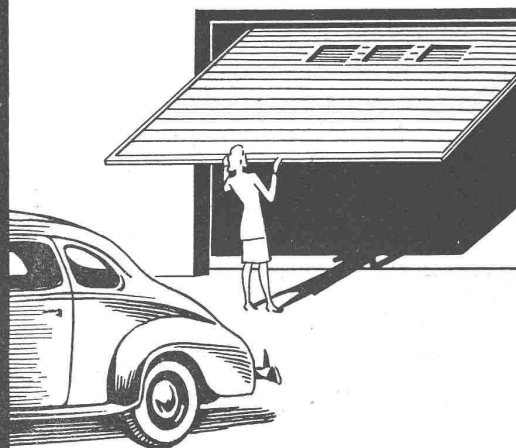


ROLLADEN IN HOLZ UND STAHL



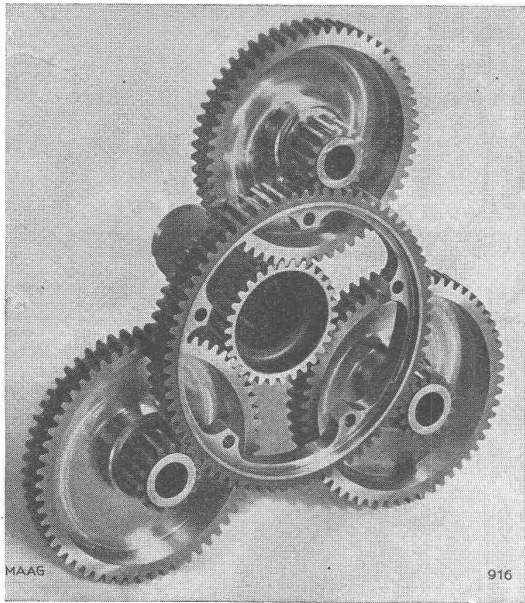
JALOUSIELADEN

GARAGETORE KIPTORE SCHWENKTÖRE



HARTMANN & CO. A.G. BIEL

FILIALEN IN BERN, ZÜRICH, LAUSANNE



ZAHNRÄDER JEDER ART UND GRÖSSE

**ZAHNRADGETRIEBE
FÜR ALLE LEISTUNGSBEREICHE**

**PRÄZISIONS-ZAHNRADPUMPEN
FÜR FÖRDERMENGEN BIS 3000 L./MIN.
UND DRUCKE BIS 200 AT.**

ZAHNRAD-PRÜF- UND MESSGERÄTE

Auf MAAG-Zahnflankenschleifmaschine geschliffener Stirnrädersatz für Flugzeugmotor.

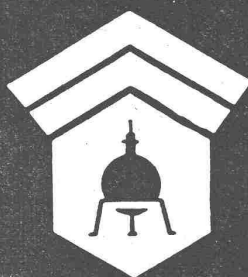
MAAG-ZAHNRÄDER A.-G. ZÜRICH

Kern
AARAU

Modernste

Vermessungsinstrumente
Prismen-Feldstecher
Fern- und Nahoptik
Super Stroboskop für periodische
und aperiodische Vorgänge
Präzisions-Reisszeuge

KERN & CO. A.G. AARAU
(Schweiz)
Fabrik für Präzisionsmechanik und Optik
Gegründet 1819 Telegramme: Kern Aarau



Wallerdichte Beläge

Spezial-Unternehmen:

Frick-Glass, Zürich-Altstetten

Sandstrahl-Reinigung

von Eisen-Konstruktionen

Spritz-Metallisierung

in Zink, Zinn, Aluminium, Blei,
Kupfer und anderen Metallen

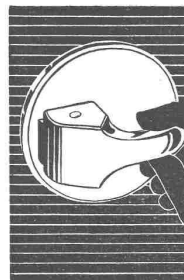
Stationäre und transportable Anlagen

Metallspritzwerk A.-G. Zürich/Kloten

(Geleiseanschluss in Kloten)

Telephon 93 72 50

Prüfen Sie alle Arten Schnepfer und vergleichen Sie mit dem



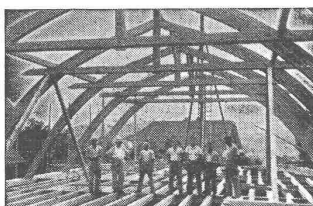
Remal

Schnapp-Verschluss

Jede Eisenhandlung liefert sie mit zwölf Ausführungen Vorkriegs-Qualität

Remal -Bauspezialitäten A.G. Luzern

Telephon 041/2 52 88



**Hetzerbalken
Hetzerträger
Hetzerbinder**

gerade und gebogene erstellen prompt

A. J. EGGSTEIN SÖHNE & C^{IE}

HOLZBAUUNTERNEHMUNG

LUZERN

Telephon (041) 2 06 04

Fassadeneinigung, Sockel u. s. w.

für alle Steinarten

Lavolit

Verlangen Sie unverbindliche Vorführung

Lavolit-Werke Eiken (Aargau), Tel. (13) 7 14 46

Lavolit-Vertrieb: E. Huber, Zürich, Gotthardstr. 21, Tel. 23 51 30

WACO

- VENTILATOREN
- LUFTHEIZAPPARATE
- LUFTFILTER
- LÜFTUNGSANLAGEN

Wanner & Co. A.-G. Horgen



**ALBISWERK
ZÜRICH A.G.**

Für den modernen Flugplatzbetrieb erschaffen wir:

Automatische Telephonzentralen für den internen und externen Verkehr

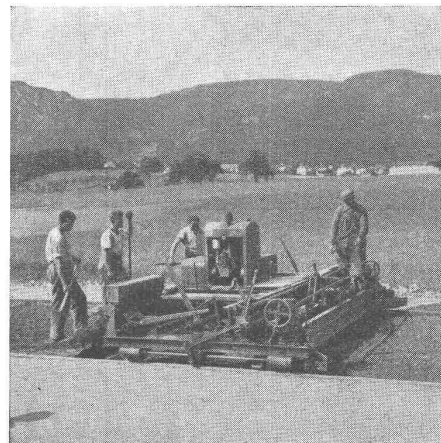
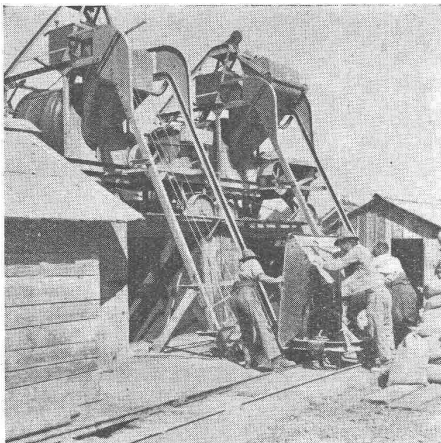
Akustische und optische Personenruf-Einrichtungen und Alarmanlagen

Lautsprechanlagen zur Kommandogabe, Publikumsinformation und Musikübertragung

Automatische Briefkasten-Entleerungsanlagen, sowie Fördereinrichtungen für Briefpost und Kleingüter

VERTRETEN DURCH:

SIEMENS ELEKTRIZITÄTSERZEUGNISSE A.-G.
ZÜRICH BERN LAUSANNE



Stuag

**Schweiz. Strassenbau- und
Tiefbau-Unternehmung A.G.**

ADOLF FELLER A.G. HORGEN

FABRIK ELEKTRISCHER APPARATE



Genormtes, nach eigenen Patenten gebautes Einheitsmaterial, bewährte schweizerische Qualitätsarbeit, für Licht- und Kraftanlagen

Dreheschalter / Kipphebelschalter / Zugschalter / Druckkontakte
Steckvorrichtungen / Signallampen / Kleinarmaturen / für Montage
auf und unter Putz

Isolierpanzer-Apparate für trockene, feuchte und nasse Räume

+GF+

*Giesserei
Erzeugnisse*

**Elektro-Stahlguss
Temperguss
Grauguss**

seit jeher bewährt für hochwertige
Maschinen und Apparate

**Aktiengesellschaft der Eisen- und Stahlwerke
vormals Georg Fischer, Schaffhausen**

Telephon (053) 53021

P 255



Für Ihre

Geschenksendungen auf die Festtage
hin, empfehlen wir Ihnen den

Franco-Domizil-Dienst
unserer Eisenbahnen

Jedes Gut wird rasch und zuverlässig bis ins Haus des Empfängers
geliefert

TURBINES HYDRAULIQUES

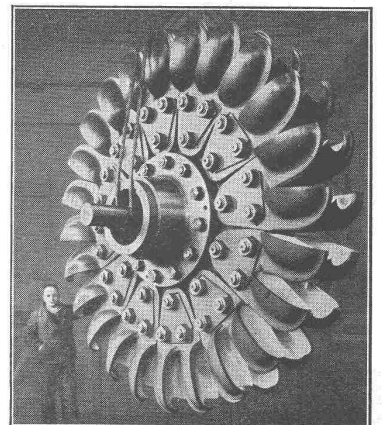
POUR TOUTES CHUTES ET TOUS DÉBITS

**MODERNISATION
DE TOUTE INSTALLATION
HYDRO-ÉLECTRIQUE
ANCIENNE**

ROUE D'UN GROUPE
DE 60 000 CH
CHUTE 640 MÈTRES

ATELIERS DES CHARMILLES S. A. GENÈVE

CHARMILLES



Verband Schweiz. Hartschotterwerke

Beethovenstrasse 38, Zürich 2

Die nachgenannten Verbands-Firmen liefern für Strassen- und Geleisebau sowie für Betonbauten

Hartschotter

aller Körnungen aus felsgebrochenem Gestein, trocken entstaubt oder staubfrei gewaschen.

Hartsplitt und Hartbrechsand

in jeder gewünschten Körnung in Anpassung an die verlangte Oberflächenrauigkeit für **Oberflächenbehandlungen**

Hartfeinsplitt, Hartbrechsand und Hartsteinmehl

in allen Kornabstufungen für die Ausführung von hohlraumarmen Deckschichten in **geschlossener Bauweise**

Hartschotter, Hartsplitt und Hartbrechsand

für die Ausführung von Deckschichten in **offener Bauweise**

Hartschotter und Hartsplitt

für Zwischendecken in **makadamartiger Bauweise**

Steinbettsteine und Schroppen

aus Hartgestein für die Ausführung von **Tragschichten**

bilden die **beste Garantie** für die konstruktive Gestaltung von leistungsfähigen, allen Beanspruchungen gewachsenen und den abfahrts- und landetechnischen Bedingungen voll entsprechenden

Startpisten, Rollwegen, Abstell- und Hangarvor-Plätzen.

A.-G. Balmholz

A.-G. für Steinindustrie Rozloch

A.-G. für Steinindustrie Weesen

Arnold, Aschwanden & Cie.

Basaltstein A.-G. Buchs

Baumann Emil, Ing.

Büchi J.

Cernic Franz

Cernic Hugo & Cie.

Décaillet, Les Fils d'Emile

Gasperini Viktor

Hartschotterwerk Mühlehorn

Hartschotterwerk Sevelen

Hartsteinwerk A.-G. Kehrsiten

Kamm F.

König R.

Köppel Franz & Co.

Losinger & Co. A.-G.

Masset A., Architecte

Pagani F. & Fils

Pellanda Raoul

Praloran, Murer & Hagenbach

Société des Carrières d'Arvel
et de Reuchenette

Steinbrudi-Aktiengesellschaft

Weber Walter

Steinbrüde und Hartschotterwerke

Sand- und Schotterwerke

Hartschotterwerke

Carrières du Lessus

Steinbrüde Beckenried

Steinbrudi Brunnen

Gravières du Mont d'Ottan

Steinbrüde und Schotterwerk

Ing. Hans Rüsch

Bahn- und Strassenbaumaterialien

Steinbrudi

Hartschotterwerk

Steinbrudi Massongex

Carrières

Carrières

Carrières

Hartsteinwerk Matt

Steinbrüde „Zingel“

Oberhofen am Thunersee

Rozloch

Weesen

Flüelen

Buchs [St. Gallen]

Alldorf

St-Triphon

Brunnen

Brunnen

Martigny-Ville

Alldorf

Mühlehorn

St. Gallen, Krügerstrasse 1/3

Stansstad

Mollis

Oberriet

Zürich 7, Hirslanderstrasse 20

Bern, Monbijoustrasse 49

Delémont

Noiraigue

Sierre

Stansstad

Villeneuve [Vaud]

Sarnen

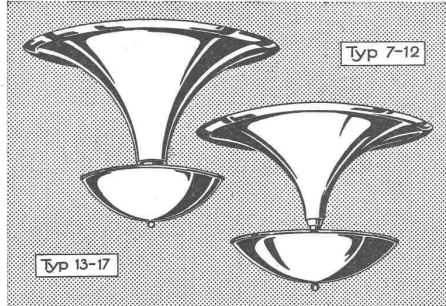
Schwyz

Brunner & Co. Hoch- u. Tiefbau Zürich 2

Seit 1830 am Schanzengraben

Abteilung Zimmerei Neuzzeitliche Holz-Konstruktionen Baracken
Fabrikbauten Lehrgerüste Treppenbau

Spezialarbeiten Sondierbohrungen, Filterbrunnen, Bohrpfähle, Injek-
tionen



TRILUX

ORIGINAL-LEUCHTEN

Wesentliche Beleuchtungsverbesserung durch die bewährten ein- und mehrflammi- gen Typen für jede Raumgröße für Glüh- lampen und Mischlicht. Transformatorlose Kleinspannungs-Leuchten. Nebenschluß nach Lizenz Siemens.

Unerreicht in Wirtschaftlichkeit. - Bis zu 40% Stromersparnis gegenüber andern Indirekt-Leuchten. - Tageslicht-analoge Raumbeleuchtung. - SEV-Atteste.

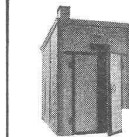
Verlangen Sie bitte den Gratis-Sammel- Katalog, Referenzen, Projekte und Probe- leuchten durch den Allein-Hersteller:

ED. BRENNER, ING., ZOLLIKERBERG

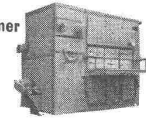
TELEFON (051) 24 96 40

LUWA Hochleistungs-Trockner

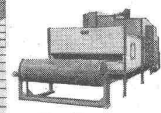
arbeiten rasch, gleichförmig, schonend und wirt- schaftlich. Wir bauen für jedes Trockengut den passenden Trockner. Verlangen Sie unsere Spezial- prospekte oder unverbindlichen Ingenieurbesuch



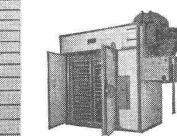
Mehrzonentrockner



Schubladentrockner



Bandtrockner



Hurden- Schrantrockner

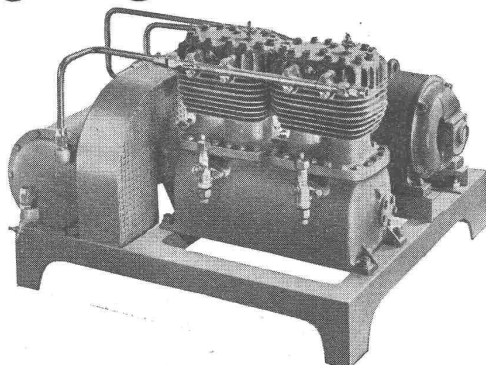
LUWA

ZÜRICH 9

Tel. 27 33 35-36



Frigoomatic



Gewerbe-Kühlanlagen

für Metzgereien, Konditoreien, Bäckereien, Molkereien, Brauereien, Hotels, Restaurants, Spitäler, Anstalten, Lagerhäuser, Obst- und Gemüsekühlanlagen

Industrie-Kühlanlagen

Versuchsanlagen für tiefste Temperaturen, Gas-, Luft- und Wasser- kühlanlagen, Luftkonditionierungsanlagen für Bureaux, Werkstätten, Operationssäle etc.

Zentralkühlanlagen

für den modernen Wohnungsbau, mit Einbau- oder freistehenden Kühlschränken

Haushaltungs-Kühlschränke

in verschiedenen Grössen, modernste Ausführung, mit Abteil für Gefrierkonserven

AUTOFRIGOR A.-G. HARDTURMSTR. 20 TELEFON 25 86 60 ZÜRICH

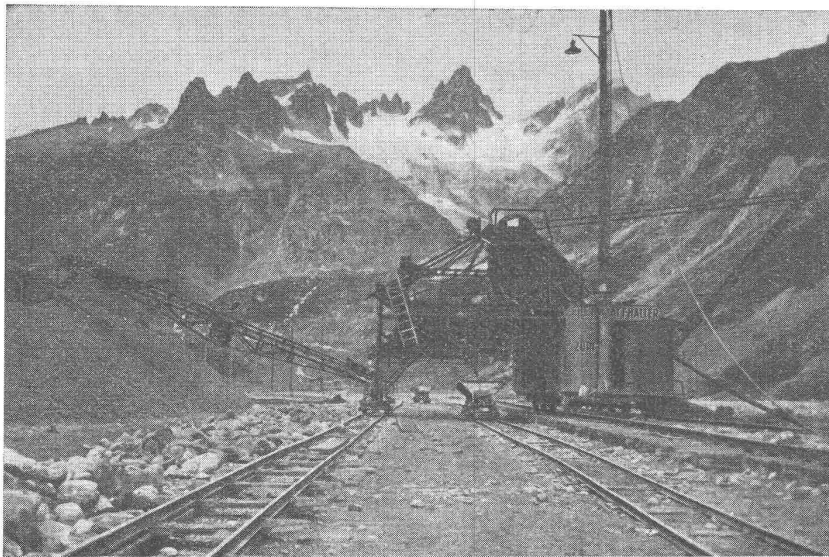
Vertretungen und Servicestellen: Basel, Bern, Biel, Chur, Fribourg, Genf, Interlaken, Lausanne, Lugano, St. Gallen

ESCHER WYSS

Flugzeug-Verstellpropeller



lösen die bisher von keiner Bauart erfüllte Aufgabe, mit dem Propeller beim **Landen** zu **bremsen**, was den Bremsweg auf einen Bruchteil herabsetzt



Strassenbauten
Tunnelbauten
Brücken
Flugplatzanlagen

AG. Heinr. Hatt-Haller Zürich



**HOCH- u. TIEFBAU-
UNTERNEHMUNG**



SULZER Druckleitungen

Wir übernehmen auf Grund langjähriger Erfahrungen und besonderer Herstellungsmethoden die Projektierung, Erstellung und Montage von Druckleitungen für Wasserkraft- und Pumpenanlagen, samt Verteilleitungen, Abzweigstücken, Schachtpanzerungen sowie Wasserschloß-Auskleidungen

GEBRÜDER SULZER, AKTIENGESELLSCHAFT, WINTERTHUR