

**Zeitschrift:** Schweizerische Bauzeitung  
**Herausgeber:** Verlags-AG der akademischen technischen Vereine  
**Band:** 125/126 (1945)  
**Heft:** 25

## Werbung

### Nutzungsbedingungen

Die ETH-Bibliothek ist die Anbieterin der digitalisierten Zeitschriften. Sie besitzt keine Urheberrechte an den Zeitschriften und ist nicht verantwortlich für deren Inhalte. Die Rechte liegen in der Regel bei den Herausgebern beziehungsweise den externen Rechteinhabern. [Siehe Rechtliche Hinweise.](#)

### Conditions d'utilisation

L'ETH Library est le fournisseur des revues numérisées. Elle ne détient aucun droit d'auteur sur les revues et n'est pas responsable de leur contenu. En règle générale, les droits sont détenus par les éditeurs ou les détenteurs de droits externes. [Voir Informations légales.](#)

### Terms of use

The ETH Library is the provider of the digitised journals. It does not own any copyrights to the journals and is not responsible for their content. The rights usually lie with the publishers or the external rights holders. [See Legal notice.](#)

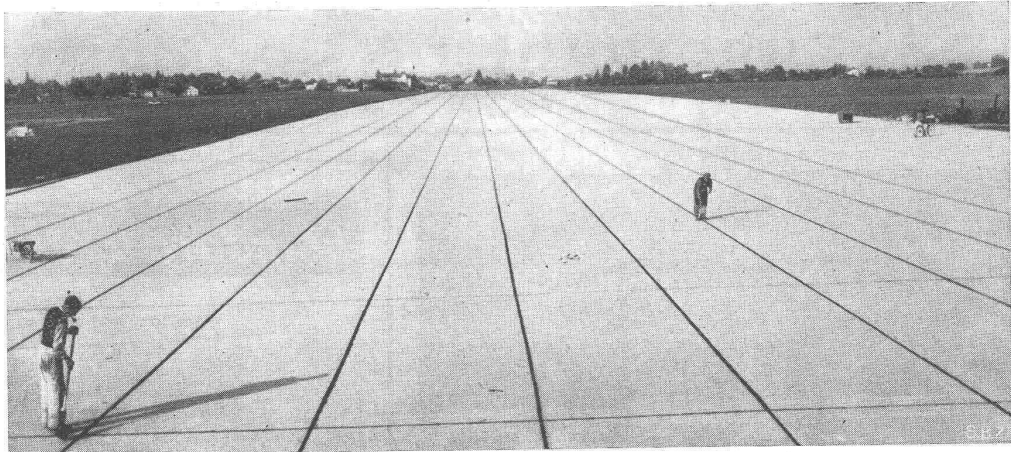
**Download PDF:** 18.03.2025

**ETH-Bibliothek Zürich, E-Periodica, <https://www.e-periodica.ch>**

# IGAS-Kitte

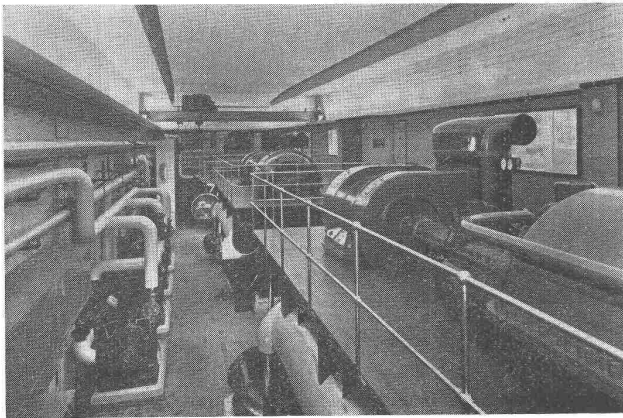
## Internat. Flugplatz Genf-Cointrin

Abdichtung der Dehnungsfugen mit IGAS-Kitt



Blick über die Piste gegen Südwesten

### Kaspar Winkler & Co. Zürich-Altstetten



Wärmepumpenwerk des FHK der E. T. H.  
Projekt und Ausführung der Lichtenanlage

## Elektrische Anlagen

*jeder Art*

jeden Umfanges

# Sauber + Gisin

A.-G. FÜR ELEKTROTECHNISCHE ANLAGEN, ZÜRICH, Seefeldstr. 84, Tel. 24 16 24

# Wasser - Aufbereitung

Projekte und Ausführung

## Hydrochemisches Laboratorium

Analysen von Trink-, Industrie- und Abwasser

### Wasserenthärtung

nach dem Basenaustausch- u. Kalkhydrat-  
verfahren für Industrie, Gewerbe u. Haushalt

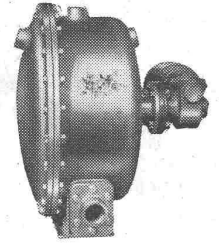
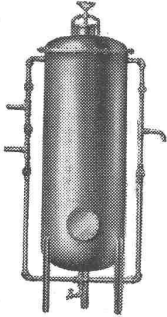
### Jonator Wasserveredler

zur Verhütung von Kalk- und Kessel-  
stein in Apparaten und Leitungen

Enteisenung, Entsäuerung, Entkeimung, Filtration

## Zuberbühler & Co., Zürich

Hottingerstrasse 5 - Telefon 32 76 15



## Selbstansaugende BRENNSTOFFPUMPEN



**MÜLLER & CO. A.G. BRUGG**  
Abt. Pumpenbau - Telefon 4 13 31

## Standard-Bell-Produkte

### ROHRPOST

### FÖRDER- UND SIGNALANLAGEN

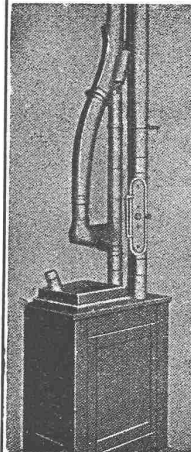
FÜR

Banken,

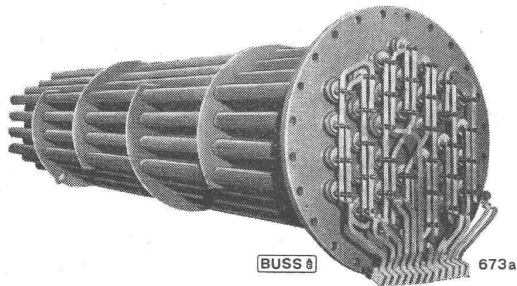
Geschäftshäuser,

Industriebetriebe

etc.



**Standard Telephon und Radio A.G. Zürich**  
BUBENBERGPLATZ 10 SEESTRASSE 395  
BERN ZÜRICH



BUSS &

673a

**Elektrokessel** bis 6000 Volt Spannung

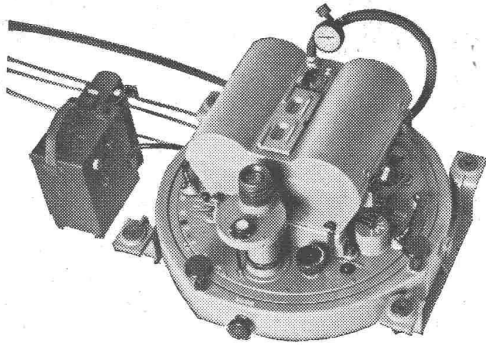
## Elektrowärme

in jeder Industrie

Dampf- und Heisswassererzeugung  
Speicheranlagen  
Elektrisch beheizte Apparate  
Schmelz- und Rührwerkessel  
Kurze Lieferfristen

# BUSS & BASEL

Bureaux und Werke in Pratteln - Telefon 6 04 41



## Die vollautomatische Reihenbild-Filmkammer WILD

zum Einbau in Flugzeuge ist ein Spitzen-Produkt schweizerischer Präzisionsarbeit. Sie dient der wirtschaftlichen Landesvermessung aus der Luft (Stereophotogrammetrie) sowohl für Kulturland als auch für unerforschte Gebiete.

**WILD**  
HEERBRUGG

Verkaufs - AG., H. Wild's  
geodätische Instrumente  
HEERBRUGG

## ELEKTRO-FAHRZEUGE

für den Nahverkehr

Wir bauen Fahrzeuge von 500 kg bis 5 Tonnen Nutzlast bei einem Fahrbereich von 50 bis 70 km.

Verlangen Sie unsere Druckschrift Nr. 131 oder unverbindlichen Vertreterbesuch.



**OEHLER AARAU**

EISEN- UND STAHLWERKE OEHLER & CO. A.-G.  
AARAU · TELEPHON 2 25 22

# LOCHER & CIE.

BAUINGENIEURE UND BAUUNTERNEHMER

## ZÜRICH

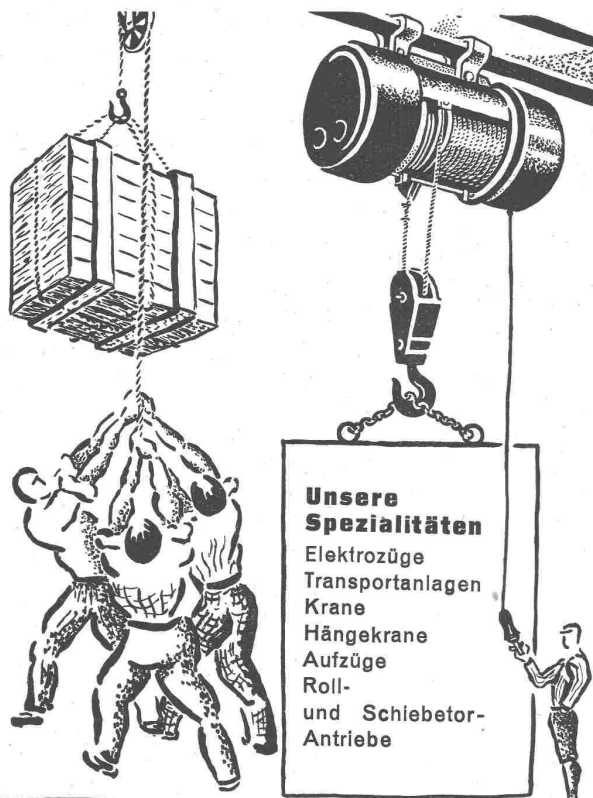
GEGRÜNDET 1830

PELIKANSTRASSE 25 / TELEPHON 23 56 03

HOCH- UND TIEFBAU

ZIMMEREI / SPEZIAL-HOLZBAU

PROJEKTIERUNG BAULEITUNG AUSFÜHRUNG

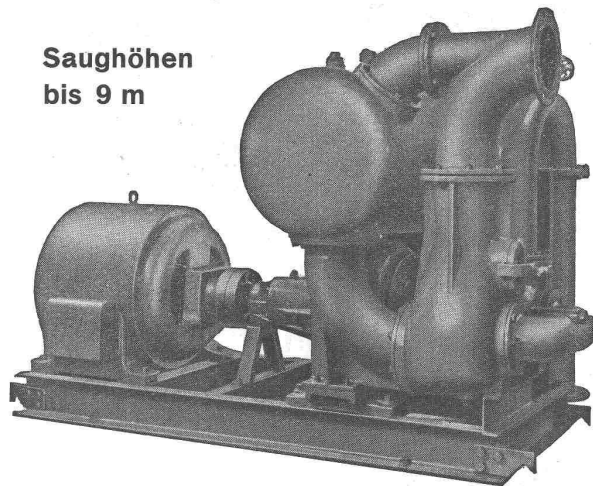


**UTO** AUFZUG- u. KRANFABRIK A.G.  
 ZÜRICH-ALTSTETTEN Tel. 255310

## Selbstansaugende, ventillose Baupumpen

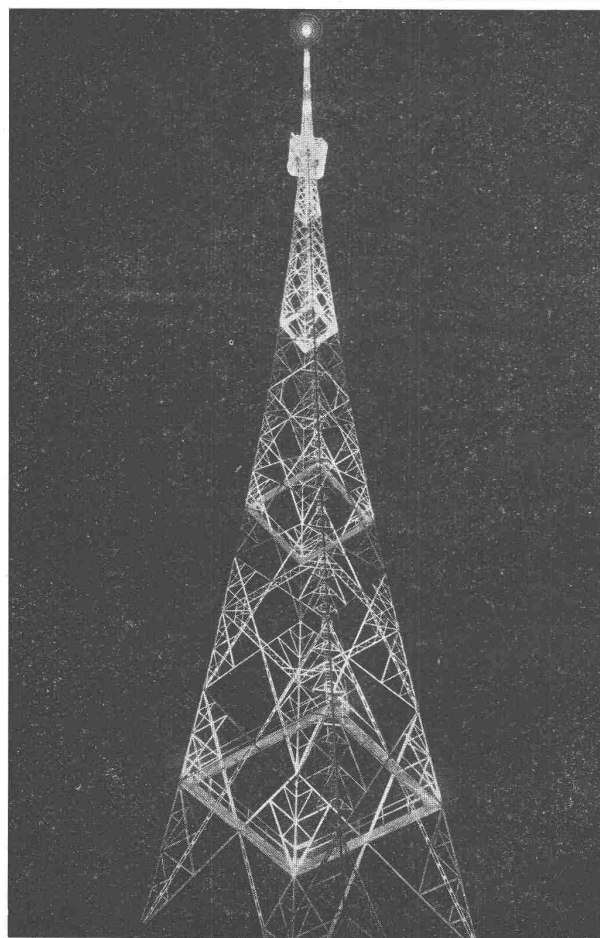
System Lauchenauer

Saughöhen  
 bis 9 m



Leistungen 1 bis 500 Liter/Sek. Kein Bodenventil. Keine Klappe im Saugstutzen. Keine Hilfs-Vakuum-Pumpe. Jederzeitiges automatisches Ansaugen auch nach Luft-eintritt im Saugrohr. Keine reibenden, sich abnützenden Dichtungsflächen, daher **unempfindlich**, gegen **Sand, Schlamm und Kies**.

**Maschinenfabrik a. d. Sihl a. G. Zürich**  
 Gegründet 1871 Telephone (051) 2335 14



## BELEUCHTUNGSKÖRPER

für

## FLUGPLÄTZE

und

## FLUGSTRECKEN

liefert

**B. A. G.**

**Bronzewarenfabrik A.-G.**

Turgi

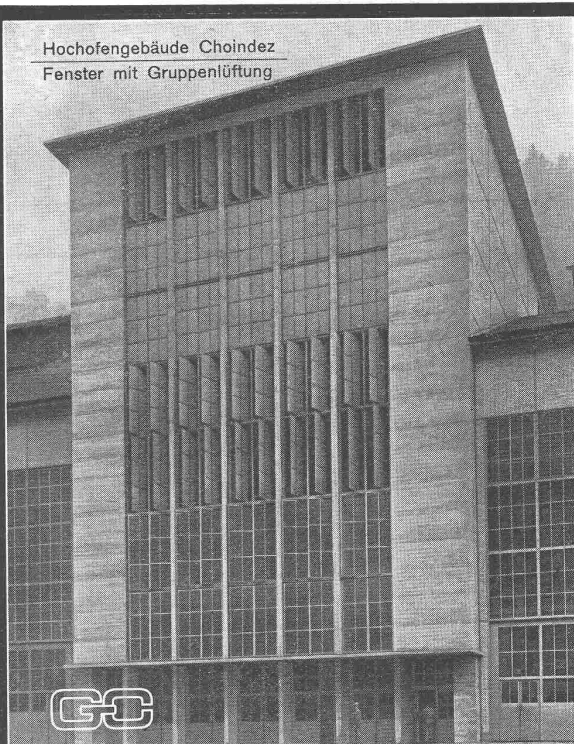
Ingenieur

**W. Stäubli • Zürich**

Grubenstrasse 2 • Tel. (051) 33 12 33

Unternehmung für  
Holz-, Wasser- und Grundbau

- Holzkonstruktion in jeder Ausführung nach eigenen und gegebenen Vorschlägen
- Industriebauten
- Hallen
- Schuppen
- Turmbauten
- Lehrgerüste
- Ausstellungsbauten
- Behelfsmässige Wohnhäuser

Hochofengebäude Choindex  
Fenster mit Gruppenlüftung
**GEILINGER & CO.**  
Eisenbau-Werkstätten  
WINTERTHUR

**Präzisions-  
Bau- und Möbelbeschläge**
**INCA**

Neusilber

Inca-Bonal, Alumin. umbeschläge

Inca-RZ 30, Zinklegierung

Bezug nur durch Eisenhandlungen

Fabrikant:

**INJECTA A.G.**

Spritzgußwerke u. Apparatefabrik

Teufenthal bei Aarau

Tel. 3 82 77

Ingenieur

**W. Stäubli • Zürich**

Grubenstrasse 2

Unternehmung für  
Holz-, Wasser- und Grundbau

- Gründungs- und Konsolidierungsarbeiten bei schwierigen Bodenverhältnissen in See- und Flussgebiet
- Pfählungen und Spundwände in jeder Ausführung
- Sondierbohrungen
- Grundwasserfassungen
- Grundwasserabsenkungen
- Taucherarbeiten
- Schiffshebungen
- Seeleitungen

SPEZIALFABRIK von

**Schall****DICHTEN**TÜREN  
WÄNDE  
TELEPHON-  
KABINEN**ANTIPHON A.G. ZÜRICH**


**Glasdächer** **WEMA** Oberlichter

**Siegfried Keller & Co. Wallisellen - Zch.**

Tel.  
(051) 93.21.14

**TEERVAL**fertiges Belagsmischgut,  
offen und in Säcken, kalt  
einzubauen,**Hartschotter**

in allen Körnungen,

**Steingeröll**aus Hartsteinbrüchen, best  
bindendes Material für  
soliden Belagsunterbau,

liefert die

**AG. für Steinindustrie Weesen**vormals **Altmann & Co.** Telephone (058) 45118**WLM**

INGENIEURBÜRO FÜR FLUGZEUGBAU

Baupläne und Projekte

Eigenschafts- und Festigkeitsnachweise nach  
amtlichen in- und ausländischen Vorschriften

Gutachten und Beratungen

Fachtechnische Texte und Übersetzungen

**WEBER - LANDOLF - MÜNCH**

Flugingenieure

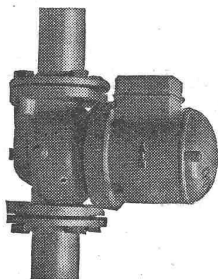
Rosenbergstr. 93 **St. Gallen** Tel. (071) 2 63 42


Funktions-Prinzip  
und Ausführung  
der Gebert-Spülapparate  
sind vorbildlich  
und unübertroffen

**Gebert**

*Gebert & Cie. Rapperswil bei Zürich*

Lieferbar durch die Grossisten der sanitären Branche



# UMWÄLZPUMPE

ohne Stopfbüchse System

# CUENOD

für Zentralheizungen

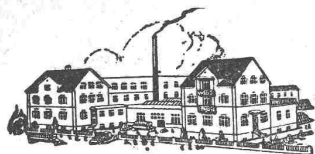
Geräuschloser Gang  
Vollständige Abdichtung  
Uebersaus geringe Stromaufnahme  
Keine Schmierung, noch Wartung

**Wichtig!** Durch sinnreiche Anordnung liegen die Druck- und Gleitlager nicht im Hauptdurchfluss des Heizwassers; sie werden lediglich durch **abgezweigtes, gereinigtes** Wasser geschmiert. Somit grösste Betriebssicherheit.

Die stopfbüchsenlosen Cuenod-Umwälzpumpen werden durch alle Zentralheizungs-Installateure montiert

**Ateliers des Charmilles S. A., Usine de Châtelaine**

vormals Ateliers H. CUENOD S. A., GENÈVE



Gegründet 1886

# ED. BRUN, WÄDENSWIL

Telephon 956.802    Telegramme: Brun

Aelteste Spezialfabrik für Härte-Löt-Schweissprodukte, Autogen-Zusatzmaterialien, Lager-Kühlfette, Lager-Kühlöl, Technische Oele und Fette  
 Oel-Import en gros — Verlangen Sie Vertreterbesuch

## Schafir & Mugglin

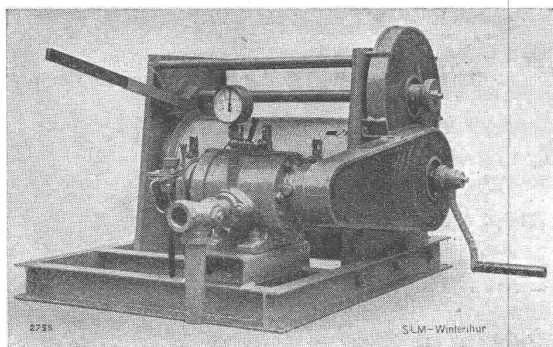
### BAUNTERNEHMUNG A.-G.

LIESTAL - Filialen in Zürich und Rapperswil

Ausführung sämtlicher Tiefbauarbeiten:

Hafenbauten, Kraftwerke, Eisenbahn-  
 und Tunnelbau, Brückenbau etc.

## SLM BAUKOMPRESSOREN



fahrbare und transportable  
 Anlagen mit Luft- oder  
 Wasserkühlung

Seilwinde mit  
 Rotations-Druckluftmotor

Schweizerische Lokomotiv- und Maschinenfabrik Winterthur



**BAUBESCHLÄGE  
MÖBELBESCHLÄGE  
WERKZEUGE**

Besichtigen Sie bitte meine Ausstellung in der Baumuster-Centrale, Talstrasse 9

**F. Bender.**

ZÜRICH, Oberdorfstrasse 9 und 10, Tel. 32 71 92

INERTOLISIEREN

**SANDSTRAHLEN**

SPRITZMETALLISIEREN

INERTOLWERKE SIEGFRIED KELLER & CO. WALLISELEN  
GELEISEANSCHLUSS

**Tuffstein**

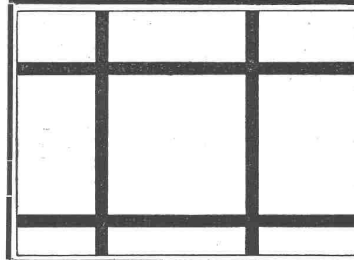
Verwenden Sie für Ihre Arbeiten das ausgezeichnete Material aus den Sittener Tuffsteinbrüchen.

Marc Constantin, Sitten, Wallis

**St. Margrether-Sandstein**

Kennen Sie die Vorzüge meines Materials? Jegliche Steinhauerarbeiten, Tür- u. Fenstereinfassungen, Cheminées etc. Verlangen Sie unverbindlich Offerte oder Vertreterbesuch.

STEINBRUCH - UND STEINMETZGESCHÄFT  
**E. GAUTSCHI St. Margrethen** Tel. 7 34 86



**Beton - Einlagegewebe**

roh und feuerverzinkt, in diversen Drahtstärken. Vorzügliche Armierung von Zementkonstruktionen. Einsparung von Rundeseisen. Weitere Bauspezialitäten: Drahtziegelgewebe; Streckrabitz; Drahtgeflechte.

**SCHWEIZ. DRAHTZIEGELFABRIK A.-G., LOTZWIL (Bern)**  
Tel. 6 01 78

**KLINKER**

braun, rot, gelb für Böden, Wandbelag, Cheminées, Fassaden

A.-G. Verblendsteinfabrik Tel. 724 04 **Lausen**

Ständige Ausstellung unserer Erzeugnisse in der SCHWEIZER BAU-CENTRALE ZÜRICH, TALSTR. 9, BÖRSENBLOCK (Eintritt frei)

**Fietz & Leutold A.-G. Zürich**

Hoch- und Tiefbau - Sägewerk und Zimmerei - Asphaltarbeiten

Seefeldstrasse 152

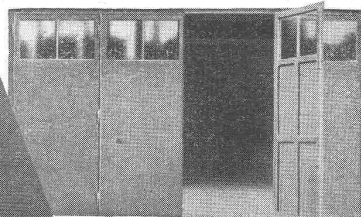
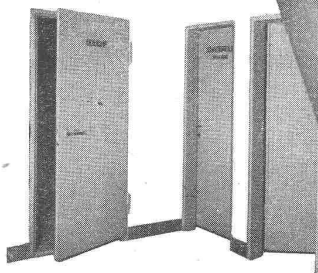
Telephon 32 71 60/61

**Stahl-Türzargen**

für jeden Zweck, Grösse und Profilart, mit oder ohne Dichtung

**Stahl-Türen u. Tore**

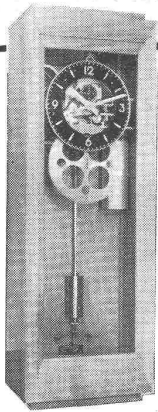
in gepresster Ausführung ein- oder doppelwandig



*F. Händrich & Co.*

Eisen- u. Metallbau  
Werdgutgasse 7/13 **ZÜRICH 4**  
Tel. (051) 23 17 47/48

KOELLA



Wo Ordnung und Pünktlichkeit regieren, arbeitet man meistens nach der präzisen, in allen Abteilungen des Betriebes stets übereinstimmenden Zeit der

elektrischen Zentraluhren- und Signaluhren-Anlage  
**INDUCTA**

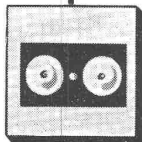
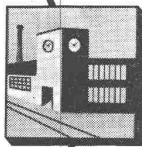
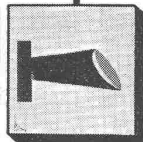
ein hervorragendes Fabrikat der Firma Landis & Gyr, Zug. Verlangen Sie Auskünfte und illustrierten Prospekt TA. 7 bei der Vertretung



**J.F. Pfeiffer**  
A/G

ZÜRICH LÖWENSTRASSE 61 TEL. 251680

ABT. UHREN



**Luft- und gasdichte „HESCO“-Ventilationsklappen**

weiss emailliert oder verzinkt, Grösse 25/40 cm.

Wir fabrizieren ferner HESCO-Ventilationsklappen, Ventilations-Schieber und -Gitter. Extraanfertigungen aller Art stellen wir in der gewohnten sorgfältigen Ausführung her.

Hess & Cie., Pilgersteg, Rüti (Zch.) Drahtzieherei, Metallwaren- u. Nagelfabrik  
Telephon (055) 235 22

Ständige Ausstellung in der Baumesse, Gurtengasse 3, Bern; Schweizer Baumuster-Zentrale, Börsenblock, Zürich; Exposition Permanente de la Construction, Place de la Gare, Lausanne.



**TREIBSTOFFE  
SCHMIERÖLE**

Qualitätsprodukte



NACH WIE VOR

**“BP”, BENZIN- & PETROLEUM-AG.**

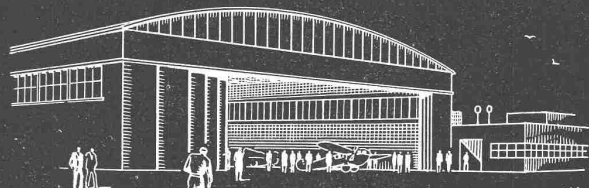
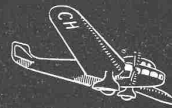
Ueber

**70 Jahre  
SCHINDLER-AUFZÜGE  
30 Jahre Schindler-Elektromotoren**



SCHINDLER & CIE., AG., LUZERN

**KOLLER**



automatisch oder handbetätigte

**LEICHTSTAHL-HANGARS-**

Fabrik- und Garagetore, Stahlfenster und -Türen  
**METALLBAU KOLLER A.G. BASEL**



**ING. MAX GREUTER & CIE. ZÜRICH 8**  
 INJEKTIONS- UND GUNIT-ARBEITEN      TIEFBOHRUNGEN

Grossunternehmen der chemischen Industrie sucht  
 für seine Werke in Basel

## jüngere initiative Betriebs-Ingenieure

mit abgeschlossenem Hochschulstudium und Diplom  
 als Maschineningenieur, einigen Jahren praktischer  
 Erfahrung im Apparate- und Maschinenbau, für  
 Projektierung, Konstruktion und Ueberwachung von  
 Fabrikationseinrichtungen. Thermodynamiker mit  
 guten Sprachkenntnissen bevorzugt. Handschriftliche  
 Anmeldungen mit Curriculum vitae, Photo, Zeugnis-  
 abschriften und Referenzen sind erbeten unter Chiffre  
**J 9415 Q an Publicitas Basel.**

## Architekt

künstlerisch begabt, arbeitsfreudig, In- und Ausland-  
 praxis, erfahren in Entwurf und Bauleitung, sprach-  
 kundig, wünscht sich zu verändern.  
 Erwünscht wäre ausbaufähiger, selbständiger Dauer-  
 posten in Verwaltung, Industrie oder Architekturbüro  
 mit Aussicht auf spätere Beteiligung.  
 Zuschriften erbeten unter Chiffre OFA 6569 Z an Orell  
 Füssli-Annoncen, Zürich, Zürcherhof.

Gesucht tüchtiger, künstlerisch begabter

## Architekt oder Hochbautechniker

für Projekte, Ausführungspläne und Detailpläne  
 von Wohnhausbauten in mittleres Architekturbüro  
 im Kt. Aargau. Eintritt sofort oder nach Verein-  
 barung. Offerten unter Chiffre Z. A. 9023 an  
 Mosse-Annoncen AG. Zürich.

## Wohnhausbau

Ständerbauweise ⊕ Pat. / Holzverbindung für  
 Bauhölzer (Zug, Druck, Schub u. Biegung) ⊕ Pat.  
 ang. / Heizverfahren ⊕ Pat. ang.  
 Zur Verwertung Verbindung mit Baufirma gesucht.

Offerten unter Chiffre B 11167 an die Publicitas Zürich.

Gesucht per sofort oder später jüngerer

## Bau-Ingenieur oder Architekt

der über genügende praktische Erfahrung  
 verfügt, als Reisender-Vertreter, einer  
 Grossfirma der Baustoffbranche. Absolut  
 zuverlässiger Charakter und gute Bau-  
 stoffkenntnisse sind erforderlich. Hand-  
 geschriebene Bewerbungsschreiben, unter  
 Beilegung von Zeugniskopien und Photo  
 sind zu richten unter Chiffre Z. J. 9010  
 an Mosse-Annoncen AG. Zürich.

## Stellen-Ausschreibung

Infolge Rücktritts des bisherigen Inhabers wird die  
 Stelle eines

## Architekten

beim kantonalen Hochbauamt in Luzern zur Wieder-  
 besetzung ausgeschrieben.  
 Verlangt wird abgeschlossenes Hochschulstudium und  
 der Nachweis praktischer Betätigung.  
 Besoldung gemäss Dekret des Grossen Rates vom 15. Mai  
 1945, 7. Klasse, Fr. 7000.— bis 9200.—, plus Zulagen, als  
 Adjunkt des Kantonsbaumeisters.  
 Anmeldungen mit Lebenslauf, Zeugnisabschriften und  
 Photo sind bis 31. Dezember 1945 zu richten an das  
 Sekretariat des Baudepartementes des Kantons Luzern,  
 Bahnhofstrasse 15, Luzern.

Das Baudepartement des Kantons Luzern:  
 Winiker.

Gesucht

## Architekt

(dipl. Architekt oder Techniker) künstlerisch be-  
 fähigt, mit Bureau- und Bauplatzpraxis, als Bureau-  
 chef, event. als Mitarbeiter auf Bureau im Aargau.  
 Offerten mit Gehaltsansprüchen und frühesten Ein-  
 trittstermin unter Chiffre Z. H. 9030 an Mosse-Annon-  
 cen AG. Zürich.

## Projektwettbewerb Steigkirche Schaffhausen

Der Stadtrat von Schaffhausen eröffnet unter den vor dem 1. Januar 1945 im Kanton Schaffhausen niedergelassenen oder heimatberechtigten Fachleuten einen

### Projektwettbewerb zur Erlangung von Entwürfen für den Wiederaufbau der Steigkirche

Das Wettbewerbsprogramm und die Unterlagen können gegen Hinterlage von Fr. 20.— (Einzahlung auf Postcheckkonto Villa 101, Zentralverwaltung Schaffhausen) durch das Sekretariat der städt. Bauverwaltung bezogen werden.

**Baureferat  
der Stadt Schaffhausen.**

Schaffhausen, den 17. Dezember 1945.

## Architekt

als Mitarbeiter gesucht (Heimarbeit). Umbauten und Wettbewerbsarbeiten. Offerten unter Chiffre Z. O. 9057 an Mosse-Annoncen AG. Zürich.

Wir suchen einen

## Betriebsleiter

für unsere gesamte elektrische und mechanische Fabrikation.

Erfordernisse: abgeschlossene Ingenieur-Studien, mehrjährige erfolgreiche Betriebsführung, Auslandpraxis sowie Kenntnis der neuen Fabrikationsmethoden und betriebswissenschaftlichen Erfahrungen.

Wir bieten: eine interessante, vielseitige und entwicklungsfähige Dauerstellung.

Bewerber werden gebeten, sich handschriftlich zu melden beim Personalbureau der SCINTILLA A.-G., Solothurn.

## Schrägboden-Auffüllmaterial

aus Zellenbeton-Schroppen  
leicht und vollkommen trocken  
sehr gut isolierend

**FAVRE & CIE. AG. WALLISELLEN**

Telephon 93 20 11

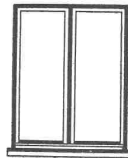
Gesucht

## Hochbautechniker

mit zeichnerischer Begabung und Kenntnissen der Baustoffe.

Aufgaben: Initiative Mitarbeit an der Gestaltung technischer Werbeschriften, sowie schriftliche und mündliche Beratung der schweizerischen Baufachkreise.

Offerten mit der Angabe der bisher ausgeübten Tätigkeit erbeten unter Chiffre Z. S. 8097 an Mosse-Annoncen AG. Zürich.



## Fenster

vorteilhaft durch

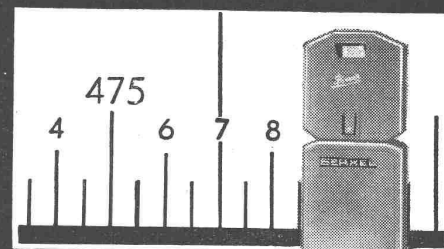
**FENSTERFABRIK ALBISRIEDEN AG.**

Zürich 9

Tel. 27 06 91

# BERKEL

ELEKTRO-OPTISCHE WAAGEN



FÜR  
HANDEL  
GEWERBE  
INDUSTRIE

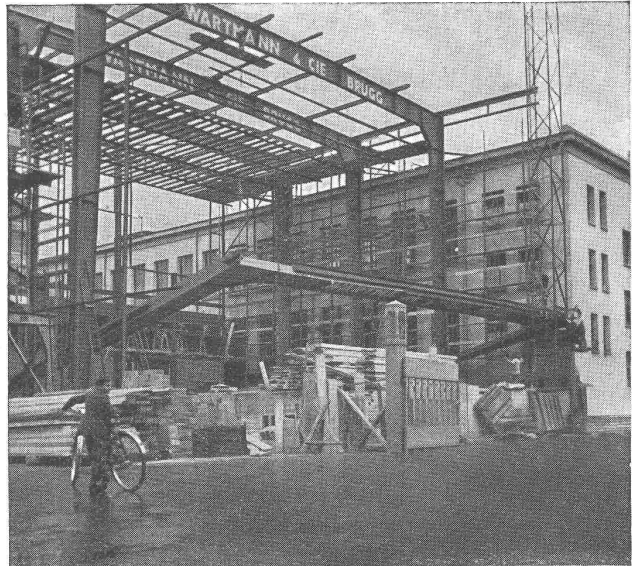
**BERKEL**  
WAAGENFABRIK ZÜRICH  
HOHLSTRASSE 535 / TEL. 25 53 01

# WARTMANN & CIE

STAHLBAU • KESSELSCHMIEDE • BRUGG

Das Bauen in Stahl wurde  
kriegswirtschaftlich freigegeben!

Als Spezialfirma für alle Gebiete  
des Stahlbaus stehen wir Archi-  
tekten, Ingenieurbüros und Bau-  
herren gerne beratend zur Ver-  
fügung.



## Kittlose Verglasungen

„System Scherrer“

mit

Blei- oder Aluminiumprofilen auf Holz-, Eisen- oder Betonsprossen

**Ausgeführte Arbeiten** an Flughallen und Dienstgebäuden  
mehrerer Zivil- und Militärflugplätze

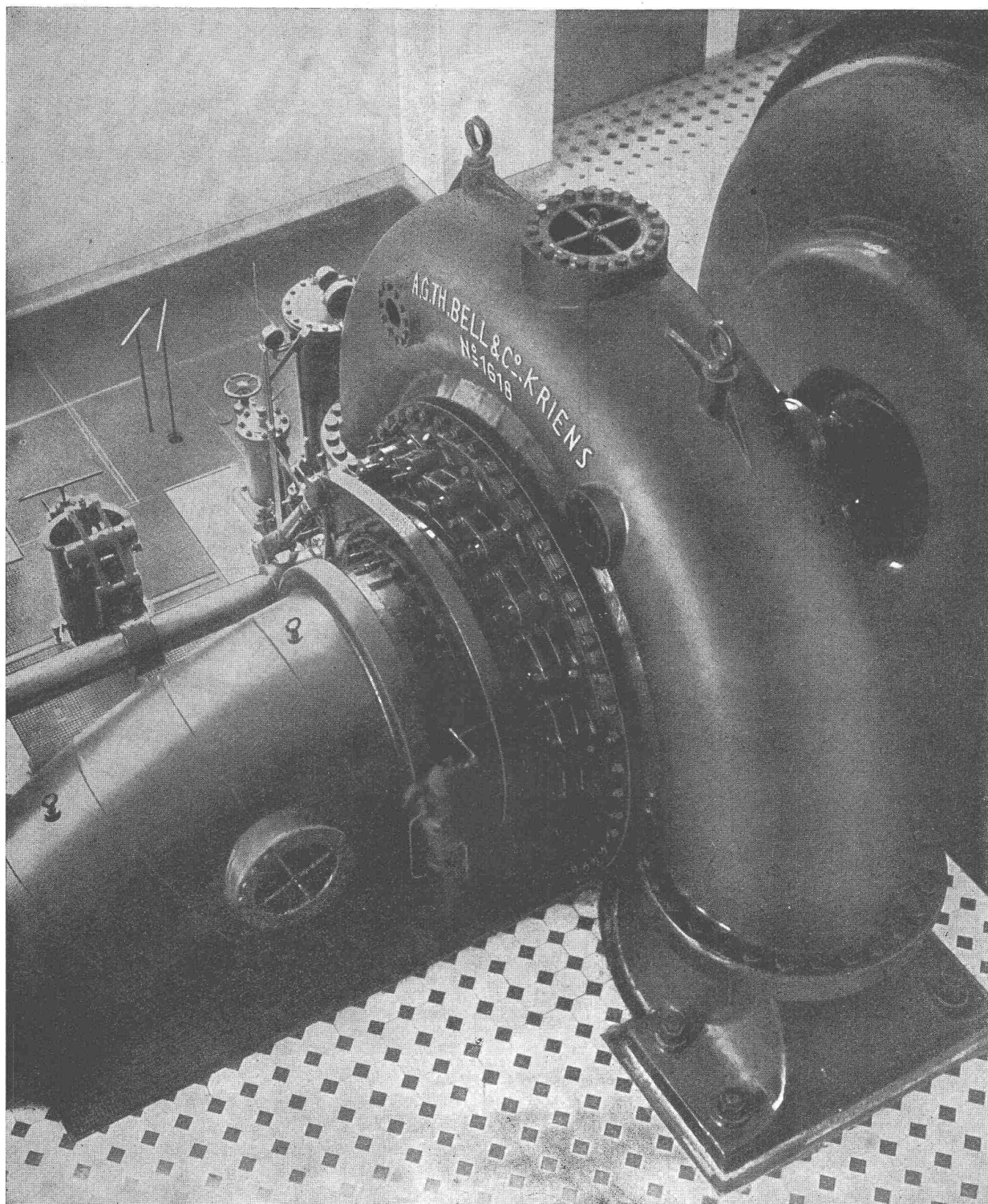
Wir beraten Sie kostenlos und unverbindlich

# Jakob Scherrer Söhne

Telephon 25 79 80

ZÜRICH 2

Allmendstrasse 7



Eine der beiden durch die AG. der Maschinenfabrik von Th. Bell & Co., Kriens-Luzern gelieferten 22 750 PS-Francis turbinen des Elektrizitätswerkes Unteraa der Centralschweizerischen Kraftwerke AG.

KRIENS  
**Bell**

LOWE SWB



# MEYNADIER

## Paltox

Die bewährte, wasserdichte  
 Isoliermasse von dauernder  
 Klebekraft und Elastizität,  
 kalt verwendbar, für Dilata-  
 tionsfugen, Anschlüsse etc.

Meynadier & Cie. AG. Zürich  
 Vulkanstraße 110, Tel. 25 52 57  
 Bern, Seidenweg 24, Tel. 375 39

## Giesserei Bern

Gesellschaft der Ludw. von Roll'schen Eisenwerke A.G.

### Krane

- jeder Tragkraft für elektr. Zentralen
- Dambalkenkrane
- Windwerke für Stauwehnanlagen
- Rechenreinigungsmaschinen
- Verladeanlagen