

**Zeitschrift:** Schweizerische Bauzeitung  
**Herausgeber:** Verlags-AG der akademischen technischen Vereine  
**Band:** 125/126 (1945)  
**Heft:** 6

## **Werbung**

### **Nutzungsbedingungen**

Die ETH-Bibliothek ist die Anbieterin der digitalisierten Zeitschriften. Sie besitzt keine Urheberrechte an den Zeitschriften und ist nicht verantwortlich für deren Inhalte. Die Rechte liegen in der Regel bei den Herausgebern beziehungsweise den externen Rechteinhabern. [Siehe Rechtliche Hinweise.](#)

### **Conditions d'utilisation**

L'ETH Library est le fournisseur des revues numérisées. Elle ne détient aucun droit d'auteur sur les revues et n'est pas responsable de leur contenu. En règle générale, les droits sont détenus par les éditeurs ou les détenteurs de droits externes. [Voir Informations légales.](#)

### **Terms of use**

The ETH Library is the provider of the digitised journals. It does not own any copyrights to the journals and is not responsible for their content. The rights usually lie with the publishers or the external rights holders. [See Legal notice.](#)

**Download PDF:** 15.03.2025

**ETH-Bibliothek Zürich, E-Periodica, <https://www.e-periodica.ch>**

# SCHWEIZERISCHE BAUZEITUNG

WOCHENSCHRIFT FÜR ARCHITEKTUR / INGENIEURWESEN / MASCHINENTECHNIK  
REVUE POLYTECHNIQUE SUISSE

ORGAN DES SCHWEIZERISCHEN INGENIEUR- UND ARCHITEKTEN-VEREINS  
UND DER GESELLSCHAFT EHEMAL. STUDIERENDER DER EIDG. TECHN. HOCHSCHULE  
GEGRÜNDET 1883 VON ING. A. WALDNER / HERAUSGEGEBEN VON ING. C. JEGHER

G.E.P.- u. S.I.A.-Mitgl., b. Verlag: Schweiz 40 Fr.,  
Ausland 48 Fr. jährl.; Nicht-Mitglieder: Schweiz  
48 Fr.; Ausland 60 Fr., postamtlich abonniert  
48 Fr. zuzüglich Gebühren. / Einzel-Nr. Fr. 1.20

VERLAG C. & W. JEGHER, ZÜRICH  
Dianastrasse 5 / Postcheck VIII 6110  
Telephon: 23 45 07 ■ In Kommission  
bei Rascher & Cie., Zürich u. Leipzig

Anzeigen durch MOSSE-ANNONCEN AG.,  
Zürich, Limmatquai 94 - Basel, Marktplatz 18  
Anzeigenpreis: Ganze Seite 240 Fr., Seitenteile  
nach Tarif - Teuerungszuschlag zur Zeit 15 %

SCHIEBEBÖDEN · ISOLIERPLATTEN · DACHVERSCHALUNGEN · HALLEN- UND INDUSTRIEBAUTEN · BARACKENBAU

# Dwrisol

A.-G. FÜR LEICHTBAUSTOFFE - DIETIKON - TEL. 91 86 66

## AUFZÜGE

für

Personen - Waren  
Speisen - Akten

mit und ohne Feineinstellung

*Gebauer*

## ZÜRICH

Birmensdorferstrasse 273  
Telephon 23 21 66

TIEFBAU · STRASSENBAU · INDUSTRIEBÖDEN · ANSCHLUSSGELEISE

# WALO BERTSCHINGER

BAUNTERNEHMUNG ZÜRICH

**BERCHTOLD & CO.**  
**THALWIL** TEL. (051) 92 05 01

**HEIZUNG**  
WARMWASSER / LÜFTUNG

**INDUSTRIE-  
HEIZUNG**  
HEISSWASSER  
STATT DAMPF



# Rolladenfabrik A. GRIESSER A. G.

**AADORF**  
Tel. 4 71 12

**Basel**  
2 98 49

**Bern**  
2 92 61

**Genf**  
2 53 84

**Lausanne**  
3 32 72

**Zürich**  
23 73 98

**Holzrolladen**  
**Stahlrolladen**

**Stoffstoren**  
**Jalousieladen**

**Kipptore**  
**Klapptreppen**

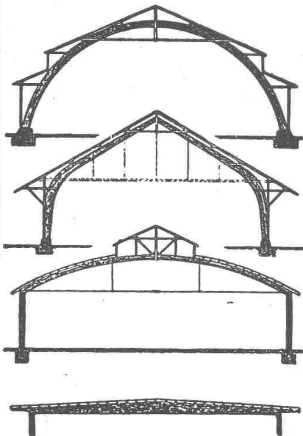
## Gebr. Meier

Tiefbau-Unternehmungen

Brugg und Olten

**Sondierbohrungen**  
**Grundwasserfassungen**  
**Quellenfassungen**  
**Ganze Wasser-**  
**versorgungs-Anlagen**

**Ueber 50 jährige Erfahrungen**  
**Unverbindliche Kostenvoranschläge**



## B. ZÖLLIG SÖHNE Holz- Konstruktionen ARBON

Spezialität:

**AUSFUHRUNG in der  
HETZERBAUWEISE**

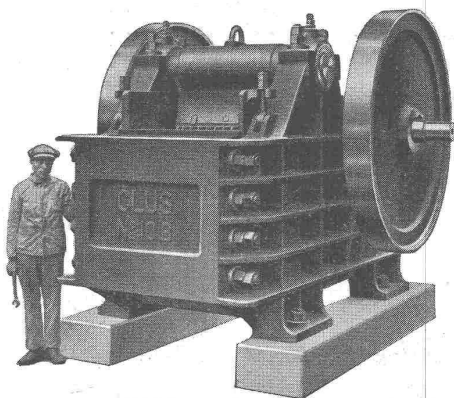
FOR LAGER-, TURN- UND  
FABRIKHALLEN  
LEHRGERÜSTE UND KIRCHEN  
RISSFREIE SÄULEN



**Siegfried Keller & Co. Wallisellen - Zch.**

Tel.  
(051) 93.21.14

*Inserate sind Wegbereiter*  
neuer Geschäftsbeziehungen



## HOCHLEISTUNGS- STEINBRECHER „GLUS“

Ein- und Zweischwingenbrecher  
Kreisel-, Vor- und Reduktionsbrecher  
Sandwalzwerke, Sortier- und Waschmaschinen  
Unterwasser-Wasch- und Sortiermaschinen  
Vibrationssiebe etc.

**Komplette Sand- und Kiesaufbereitungsanlagen  
für alle Leistungen und Ansprüche**

Beratung und Kostenvoranschläge bereitwilligst

**ROBERT AEBI & CIE., A.G., ZÜRICH**

Ingenieurbureau und Maschinenfabrik

Telephon 23 17 50

Zweigniederlassung in Zollikofen/Bern

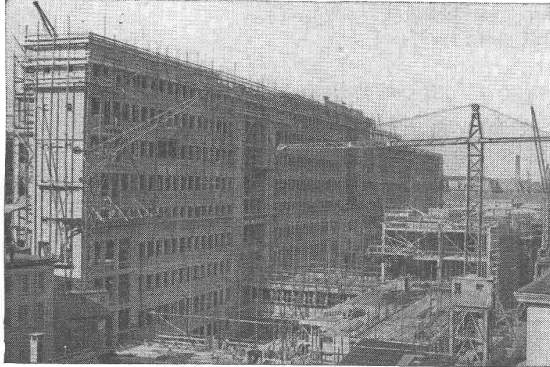


Gegründet 1886

# ED. BRUN, WÄDENSWIL

Telephon 956.802    Telegramme: Brun

**Älteste Spezialfabrik für Härte-Löt-Schweissprodukte, Autogen-Zusatzmaterialien, Lager-Kühlfette, Lager-Kühlöl, Technische Öle und Fette**  
**Öl-Import en gros — Verlangen Sie Vertreterbesuch**



Bürgerspital Basel: Sichtbetonflächen mit „Dreispietz“-Platten geschalt

## BETON-SCHALPLATTEN

für gerade und gebogene Flächen  
 Vielfache Wiederverwendung und doch schöne Betonoberfläche

### STUMM & CIE.

**BASEL-DREISPITZ**    SPERRHOLZ  
 TELEPHON (061) 4 79 24 / 4 79 23



Dep. Marke

## VERZINKEREI PRATTELN A.G.

**PRATTELN** (BASELSTADT)

GEGR. 1897 · TEL. 6 00 22

**Die anerkannt leistungsfähigste Verzinkerei der Schweiz**

**SPEZIALABTEILUNG: Teerung, Bituminierung und Bejutung** von Gas- und Wasserleitungs- und Stahlmuffenröhren bis zu 15 m Länge

## Wir färben und oxydieren

als Spezialität

### BAUTEILE AUS ALUMINIUM

und seinen Legierungen

**in Silber-, Gold-, Kupfer-Bronzetönen**

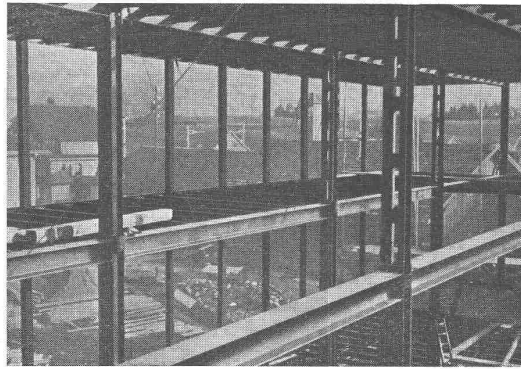
sowie in jede gewünschte Farbnuance  
 Eig. Versuchslaboratorium - Langjährige Erfahrung

**COLOR METAL AG** ZÜRICH - Grubenstr. 29 - Tel. 23 96 30

**FÜR HÖCHSTE ANFORDERUNGEN**

# SCHINDLER AUFZÜGE

SCHINDLER & CIE. A.G.  
 LUZERN. GEGR. 1874



**Stahlskelette** für Industriebauten  
**Masten**  
**Brückenbauten**



Fabrikfenster (schmiedeiserne)

Stahlmöbel für Betriebseinrichtungen:

Kleiderschränke, Werkzeugschränke, Arbeitstische, Werkbänke, neuzzeitliche Arbeitsstühle und Hocker, Magazinstellgestelle, Regale für Metallstäbe und Röhren, Aktenschränke, Zeichnungsschränke, Archivgestelle, Transportgeräte aller Art, Fahrradständer

Schaufensteranlagen:

Sonnenstoren, Vitrinen, Scherengitter

**ERNST SCHEER AKTIENGESELLSCHAFT HERISAU**  
 Telephone 51992 STAHLBAU UND MASCHINENFABRIK Gegründet 1855

**VC** erschienen

**Soeben**

Das Fachbuch für den Ingenieur, Techniker, Industriellen, Betriebsleiter, Werkführer, Vorarbeiter, Statistiker, Konstrukteur, Kalkulator, Techn. Zeichner, jeden Betriebspraktiker!

*Heitere*  
**BETRIEBS-BERATUNG**  
 von S. Herzog, Beratender Ingenieur

464 Seiten mit Illustrationen von H. Klöckler, Format 15,5 x 23 cm, in farbigem Schutzumschlag, Ganzleinen mit Silberprägung, hervorragend ausgestattet Fr. 28.— (plus Wust)

Eine Sammlung von Lehrsätzen aus Theorie und Praxis, Konstruktion, Materialgebrauch, Fabrikation, Kalkulation, Verkauf, Organisation, Verwaltung, Erfindungen und Expertisen aus der fast 50 jährigen Praxis des international bekannten Schweizer Fachautors und Beratenden Ingenieurs. Zum ersten Male ein Fachbuch in aufgelockerter, „heiterer“ Form, dabei fachlich absolut exakt.

Durch die Buchhandlungen oder  
**ARCHIMEDES-VERLAG**  
 Dr.- Ing. P. CHRISTIANI & CIE., Zürich und Kreuzlingen. Auslieferung: Kreuzlingen.

Tief-Bohrungen für Wasser-gewinnung u. Boden-Untersuchungen Filterbrunnen

E. BOSSHARD & Co  
 ZÜRICH 1  
 AM SCHANZENGRABEN 41

SWISS-BALLA

die besten Zeichenmaschinen

Gross-Firmen schreiben uns: für rationelles Arbeiten nur die SWISS-BALLA Schweizerfabrik sofort lieferbar

GRAB & WILDI AG  
 ZÜRICH

*4 Standard-Modelle, sowie Klein-Teichmaschinen*

Reklame in der „Schweiz. Bau-Zeitung“ erzeugt

Goodwill

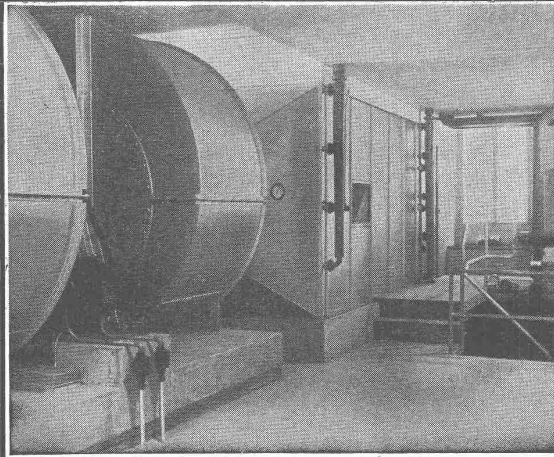
d. h. sie schafft eine vertrauensvolle Einstellung der Bau- und Maschinenfachleute zu Ihrer Firma und ist darum viel mehr wert als sie kostet. Verlangen Sie Offerten durch die Anzeigenverwaltung

MOSSE-ANNONCEN A.-G.  
 ZÜRICH 1 Limmatquai 94

WACO

- VENTILATOREN
- LUFTHEIZAPPARATE
- LUFTFILTER
- LÜFTUNGSANLAGEN

Wanner & Co. A.-G. Horgen



Konditionierungsaggregat zur Klimaanlage

# VENTILATIONEN

Luftkonditionierung  
für Gewerbe und Industrie

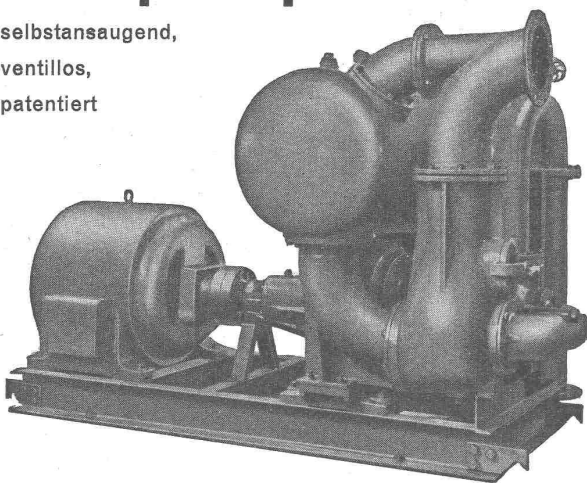


Spezialisiert seit 1890

## VENTILATOR AG., STÄFA

## Baupumpen

selbstansaugend,  
ventillos,  
patentiert



Saughöhen bis 9 m, Leistungen 1—500 Liter/Sek. **Kein Bodenventil** · **Keine Klappe im Saugstutzen** · **Keine Hilfs-Vakuum-Pumpe** · **Jederzeitiges automatisches Ansaugen** auch nach Lufttritt im Saugrohr. Keine reibenden, sich abnützenden Flächen, daher unempfindlich gegen Sand, Schlamm und Kies.

Klienten schreiben uns aus freiem Ermessen:

„Der störungsfreie und sozusagen **bedienungslose** Betrieb ist **einfach unübertreffbar**. Die sichere Vermeidung des Ansteigens des Wassers während der Aushub- und insbesondere Betonierungsarbeiten **wird mit keinem andern Pumpensystem erreicht**“.

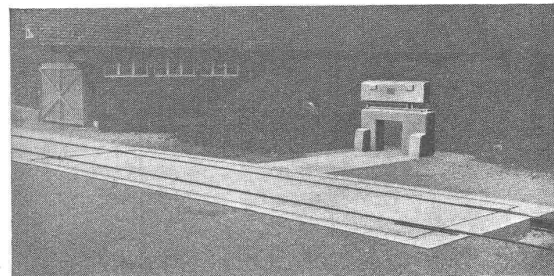
„Ich möchte nicht unterlassen, Ihnen mein **Lob** auszusprechen über die vollautomatische Pumpe, die während aller Fundationsarbeiten beim Turbinenbau **ausgezeichnet funktionierte**, z. T. in ununterbrochenem Tag- und Nachtbetrieb, **ohne irgendwelche Störung** und **tatsächlich ohne nennenswerte Wartung**“.

**Maschinenfabrik a. d. Sihl G. Zürich**

Gegründet 1871

Telephon 2335 14

## GIROUD OLTEN



40t Geleisewaage mit armerter Betonbrücke, pat. Auffahrampen, torsionsfreien Hebeln und verstellbaren Schneiden

Neuzeitliche

## WAAGEN

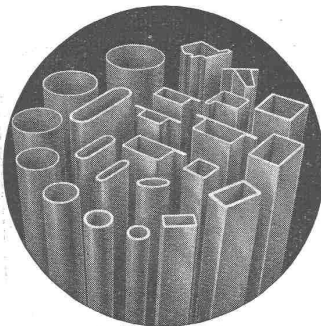
für Geleisefahrzeuge

mit armerter Betonbrücke in Rippenkonstruktion  
patentierten Auffahrampen  
torsionsfreiem Hebelwerk  
verstell- und auswechselbaren patentierten Schneiden  
in mehrfach bewährter Ausführung

**AG. der Maschinenfabrik von Louis Giroud, Olten**

Telephon 062-5 40 27

1046



**Herstellung von Stahlröhren** für nachstehende Verwendungszwecke:

**Tür- und Fensterkonstruktionen**, Profilrohre No. 101/105, 111/113, 121/123, 131/133, 151/155

**Eisenkonstruktionen aller Art**, Vierkant- und Rechteck-Rohre, Flach-, Rund- und Spitzoval-Rohre

**Elektrische Leitungen**, Stahlpanzerrohre, schwarz und verzinkt, mit und ohne Isol; Stahlpanzer-Normal- und Kurzbogen

**Eisenmöbelfabrikation**, Runde Stahlrohre mit 1 bis 3 mm Wandung, in allen gebräuchlichen Abmessungen, kalt biegsam

**Maschinen- und Apparatebau, Storenfabrikation etc.** alle runden Stahlrohre v. 6 bis 85 mm äußerem  $\varnothing$  mit 1 bis 3 mm Wandung

**Spülrohre**, schwarz und verzinkt

**AKTIENGESELLSCHAFT HERMANN FORSTER, Stahlröhrenwerk, ARBON / Telephon 183**




**TÜRZARGEN**  
für alle Verwendungszwecke,  
in jeder beliebigen Profilierung,  
mit u. ohne Dichtungen

**GEBR. TUCHSCHMID**  
FRAUENFELD + ZÜRICH


**LUWA** Hochleistungs-Staubabscheider

Wir lösen alle Entstaubungs- und Tropfen-Ausscheidungsprobleme nach den neuesten Grundsätzen der Technik


Verlangen Sie unsere Spezialprospekte oder unverbindlichen Ingenieurbesuch



Cyklon-Staubabscheider für Grossanlage


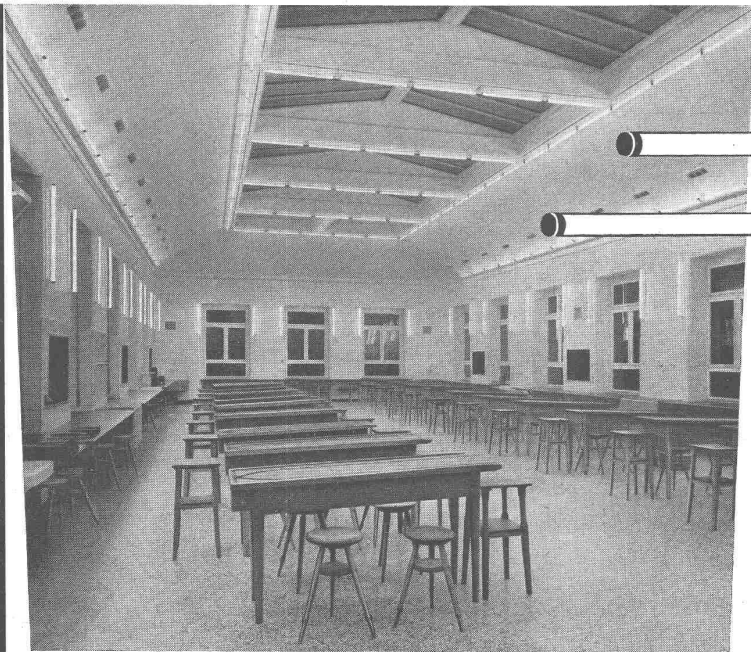


Entstaubungsaggregat für eine Mineralmühle



CARRIER Hochleistungs-Loftwescher-Entstaubung

**LUWA**  
ZÜRICH 9  
Tel. 27 33 35-36

Beleuchtung des Präparieresaales eines anatomischen Instituts mittels Leuchtstoffröhren

§  
**SIEMENS**  
BELEUCHTUNGS-  
TECHNIK

BERATUNG in allen licht- und beleuchtungstechnischen Fragen für INDUSTRIE, GEWERBE, HANDEL, SCHULEN, SPORTPLÄTZE, VERKEHR.

SIEMENS ELEKTRIZITÄTS-ERZEUGNISSE AG. ABT. SIEMENS-SCHUCKERT ZÜRICH-LAUSANNE