

Zeitschrift: Schweizerische Bauzeitung
Herausgeber: Verlags-AG der akademischen technischen Vereine
Band: 125/126 (1945)
Heft: 7

Werbung

Nutzungsbedingungen

Die ETH-Bibliothek ist die Anbieterin der digitalisierten Zeitschriften. Sie besitzt keine Urheberrechte an den Zeitschriften und ist nicht verantwortlich für deren Inhalte. Die Rechte liegen in der Regel bei den Herausgebern beziehungsweise den externen Rechteinhabern. [Siehe Rechtliche Hinweise.](#)

Conditions d'utilisation

L'ETH Library est le fournisseur des revues numérisées. Elle ne détient aucun droit d'auteur sur les revues et n'est pas responsable de leur contenu. En règle générale, les droits sont détenus par les éditeurs ou les détenteurs de droits externes. [Voir Informations légales.](#)

Terms of use

The ETH Library is the provider of the digitised journals. It does not own any copyrights to the journals and is not responsible for their content. The rights usually lie with the publishers or the external rights holders. [See Legal notice.](#)

Download PDF: 15.03.2025

ETH-Bibliothek Zürich, E-Periodica, <https://www.e-periodica.ch>

SCHWEIZERISCHE BAUZEITUNG

WOCHENSCHRIFT FÜR ARCHITEKTUR / INGENIEURWESEN / MASCHINENTECHNIK
 REVUE POLYTECHNIQUE SUISSE

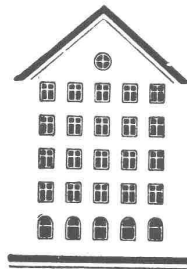
ORGAN DES SCHWEIZERISCHEN INGENIEUR- UND ARCHITEKTEN-VEREINS
 UND DER GESELLSCHAFT EHEMAL. STUDIERENDER DER EIDG. TECHN. HOCHSCHULE
 GEGRÜNDET 1883 VON ING. A. WALDNER / HERAUSGEGEBEN VON ING. C. JEGHER

G.E.P.- u. S.I.A.-Mitgl., b. Verlag: Schweiz 40 Fr.,
 Ausland 48 Fr. jährl.; Nicht-Mitglieder: Schweiz
 48 Fr.; Ausland 60 Fr., postamtlich abonniert
 48 Fr. zuzüglich Gebühren. / Einzel-Nr. Fr. 1.20

VERLAG C. & W. JEGHER, ZÜRICH
 Dianastrasse 5 / Postcheck VIII 6110
 Telefon: 23 45 07 ■ In Kommission
 bei Rascher & Cie., Zürich u. Leipzig

Anzeigen durch MOSSE-ANNONCEN AG.,
 Zürich, Limmatquai 94 - Basel, Marktplatz 18
 Anzeigenpreis: Ganze Seite 240 Fr., Seitenteile
 nach Tarif - Teuerungszuschlag zur Zeit 15 %

Fenster



Kiefer Zürich

<p>COLOR METAL ALUMINIUM LICHT</p> <p>Sihlstr. 22 ZÜRICH Tel. 25 89 88</p>	<p>Indirekt- LAMPEN</p>	<p>Schaufenster- REFLEKTOREN</p>	<p>Industrie- REFLEKTOREN</p>	<p>Strassen- ARMATUREN</p>
---	-----------------------------	--------------------------------------	-----------------------------------	--------------------------------

Aufzüge Lerch


für Briefe, Speisen, Waren
 erstellt
Aug. Lerch, Zürich
 Oetenbachgasse 5 Tel.: 23 30 00

RESOFORM-PRESSTEILE

aus Kunstharz - Preßstoff

Konstruktionsteile
 für Apparatebau und Elektro-
 technik in einwandfreier Aus-
 führung nach Ihren Zeich-
 nungen

MICAFIL AG. ZÜRICH-ALTSTETTEN
 TEL. 25 52 00



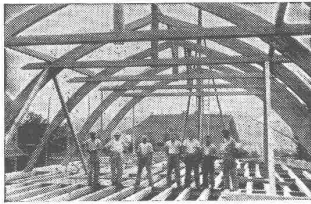
Gebr. Meier

Tiefbau-Unternehmungen

Brugg und Olten

Sondierbohrungen
Grundwasserfassungen
Quellenfassungen
Ganze Wasser-
versorgungs-Anlagen

Ueber 50 jährige Erfahrungen
 Unverbindliche Kostenvoranschläge



Hetzerbalken
Hetzerträger
Hetzerbinder

gerade und gebogene erstellen prompt

A. J. EGGSTEIN SÖHNE & C^{IE}
 HOLZBAUUNTERNEHMUNG
LUZERN

RENA- Bauspezialitäten

gehen der Zeit voraus

- Rena** - Hohlkehl-Sockel
- Rena** - Schaufenster-Rahmen
- Rena** - Schnapp-Verschluss
- Rena** - Schuhkratztrost
- Rena** - Baubuchhaltung

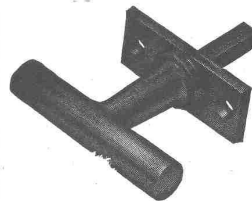
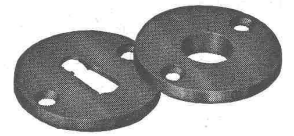
sind bewährt
und begehrt

RENA-BAUSPEZIALITÄTEN A.G. LUZERN
 PROSPEKTE & BEZUGSQUELLEN - NACHWEIS TEL. 041 252 88

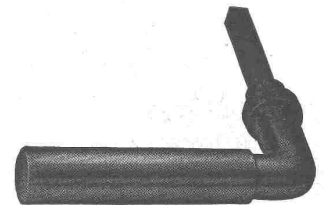
Rena - Bauspezialitäten A.G. Luzern

Telephon 041/2 52 88

Schweizer Baubeschläge



INCA



Wir liefern alle
kuranten Be-
schläge in erst-
klassiger Aus-
führung.

INJECTA

A.-G. Spritzgusswerke und Apparatefabrik

TEUFENTHAL b. AARAU

Telephon 3 82 77



WALTER J. HELLER & Co.

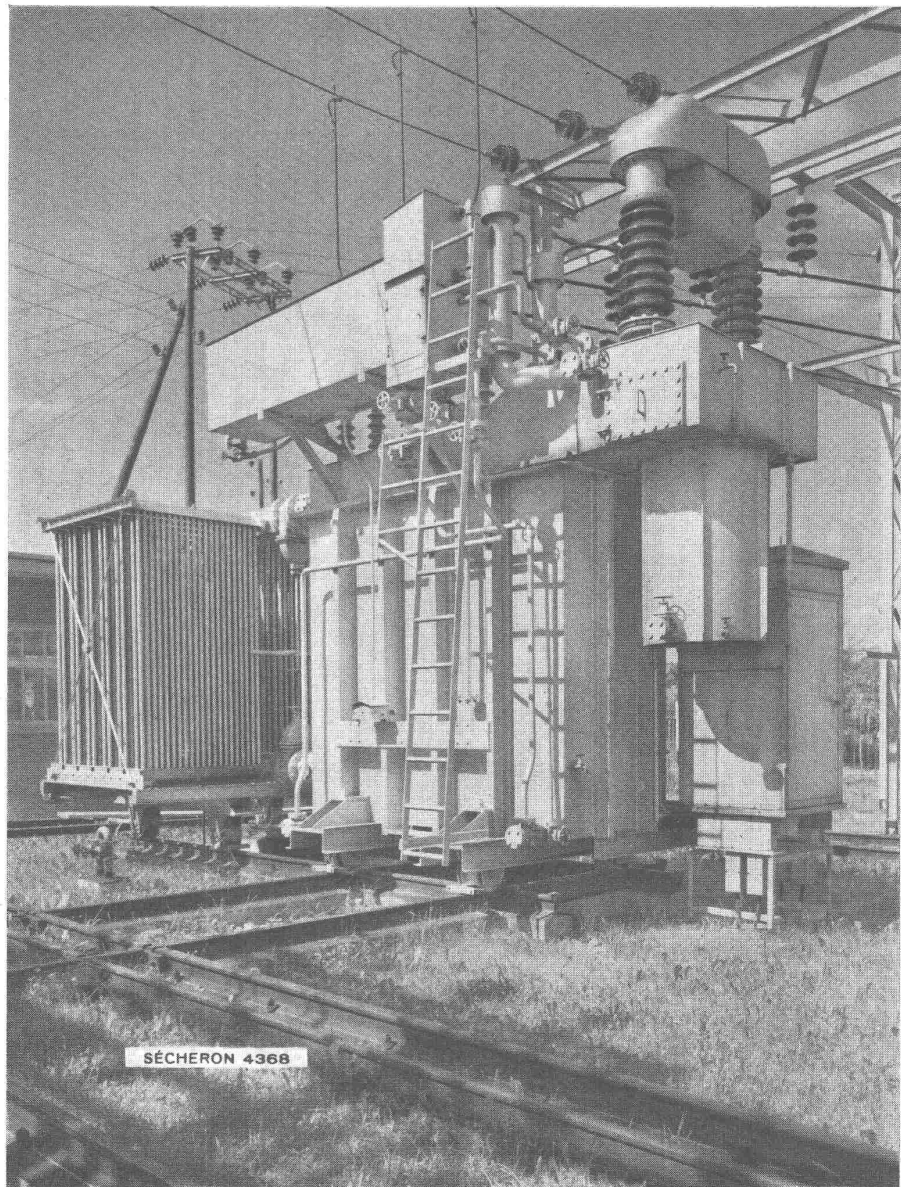
BAUUNTERNEHMUNG

BERN — SCHLOSSTRASSE 119 — TEL. 2 20 36

SÉCHERON

**Bernische Kraftwerke, Umspannstation
Grosshöchstetten.**

Dreiphasen-Transformator 6000 kVA, $49\,000 \pm 1700 \pm 10 \times 504/16\,900$ oder $17\,500$ V, 50 Per,s
Stufenregelung mit automatischem Fern-
antrieb. Natürliche Öelkühlung in getrennten
Röhrenbatterien.



Grossgeneratoren und -Motoren

Transformatoren

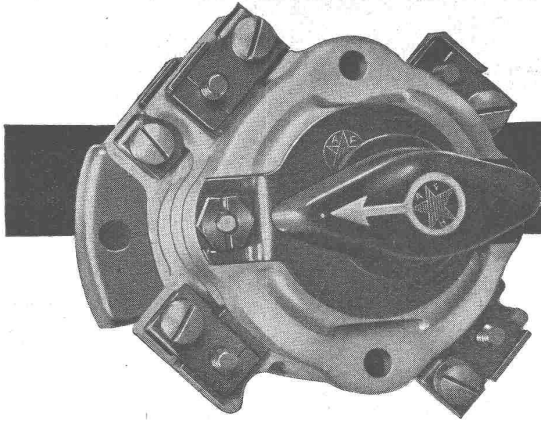
Elektrische Zugförderung

Selbsttätige Regler

Elektroschweissung

Pumpenlose Quecksilberdampf-Gleichrichter

S. A. DES ATELIERS DE SÉCHERON - GENÈVE



FELLER PAKETSCHALTER

von unerreichter Haltbarkeit, mit hoher Schaltleistung;
für Einbau und Aufbau. $\approx 15 A 380 V \approx 10 A 500 V$

Adolf Feller A.-G. Horgen



Fabrik elektr. Apparate Tel. 92 45 51

*Gelenkketten jeder Art
anerkannt gut u. preiswert
Kettenräder*

Gelenkketten A.G.
Tel. 7.20 96

*gef. Preisliste verlangen
Hergiswil / Nid.*

BASLER PARKETT

Korkparkett

Der richtige Bodenbelag für alle, die auf einen gediegenen, warmen und schalldämpfenden Boden Wert legen.

Gesellschaft für Korkindustrie Basel

Beratung und Verkauf durch die führenden Firmen des Linoleumhandels

HEIZUNGEN

aller Systeme, Niederdruck-, Hochdruck-, Dampf- und Speicheranlagen, Heißwasseranlagen

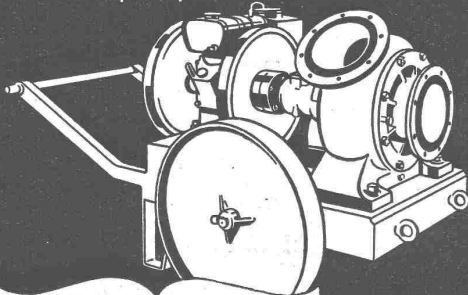
LÜFTUNGEN

zu Klima- und Befeuchtungsanlagen, für alle Industriegebiete, Hotel- und Geschäftsbauten etc.

GASSCHUTZANLAGEN

J. RUCKSTUHL A.G.
BASEL TEL. 2 37 85/86

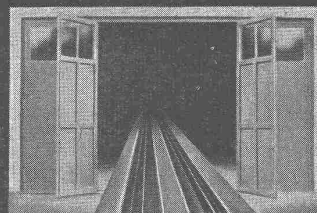
Schraubenpumpen



MÜLLER A/G
BRUGG
Pumpenbau

STAHL-TÜRZARGEN

für jeden Zweck, Grösse und Profilart mit oder ohne Dichtung



STAHL-TÜREN & TORE

in gepresster Ausführung ein- oder doppelwandig, auf Wunsch mit Korkisolierung

Ful. Hädrich & Co.

PROFIL-PRESSWERK. EISEN- & METALLBAU

ZÜRICH 4 WERDGUTGASSE 7/13 TELEPHON 3 17 47 - 48