

Zeitschrift: Schweizerische Bauzeitung
Herausgeber: Verlags-AG der akademischen technischen Vereine
Band: 127/128 (1946)
Heft: 11

Werbung

Nutzungsbedingungen

Die ETH-Bibliothek ist die Anbieterin der digitalisierten Zeitschriften. Sie besitzt keine Urheberrechte an den Zeitschriften und ist nicht verantwortlich für deren Inhalte. Die Rechte liegen in der Regel bei den Herausgebern beziehungsweise den externen Rechteinhabern. [Siehe Rechtliche Hinweise.](#)

Conditions d'utilisation

L'ETH Library est le fournisseur des revues numérisées. Elle ne détient aucun droit d'auteur sur les revues et n'est pas responsable de leur contenu. En règle générale, les droits sont détenus par les éditeurs ou les détenteurs de droits externes. [Voir Informations légales.](#)

Terms of use

The ETH Library is the provider of the digitised journals. It does not own any copyrights to the journals and is not responsible for their content. The rights usually lie with the publishers or the external rights holders. [See Legal notice.](#)

Download PDF: 01.04.2025

ETH-Bibliothek Zürich, E-Periodica, <https://www.e-periodica.ch>

SCHWEIZERISCHE BAUZEITUNG

WOCHENSCHRIFT FÜR ARCHITEKTUR / INGENIEURWESEN / MASCHINENTECHNIK
REVUE POLYTECHNIQUE SUISSE

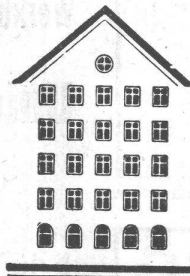
ORGAN DES SCHWEIZERISCHEN INGENIEUR- UND ARCHITEKTEN-VEREINS
UND DER GESELLSCHAFT EHEMAL. STUDIERENDER DER EIDG. TECHN. HOCHSCHULE
GEGRÜNDET 1883 VON ING. A. WALDNER / HERAUSGEGEBEN VON ING. W. JEGHER

S.I.A.- u. G.E.P.-Mitgl., 5. Verlag; Schweiz 40 Fr.,
Ausland 48 Fr. jährl.; Nicht-Mitglieder: Schweiz
48 Fr.; Ausland 60 Fr., postamtlich abonniert
48 Fr. zuzüglich Gebühren. / Einzel-Nr. Fr. 1.20

VERLAG W. JEGHER, ZÜRICH
Dianastrasse 5 / Postcheck VIII 6110
Telephon: 234507 ■ In Kommission
bei Rascher & Cie., Zürich u. Leipzig

Anzeigen durch MOSSE-ANNONCEN AG.,
Zürich, Limmatquai 94 - Basel, Marktplatz 18
Anzeigenpreis: Ganze Seite 240 Fr., Seitenteile
nach Tarif - Teuerungszuschlag zur Zeit 15%

Fenster



Kiefer Zürich



ING. MAX GREUTER & CIE. ZÜRICH 8
INJEKTIONS- UND GUNIT-ARBEITEN TIEFBOHRUNGEN

HCH. **LIER**

Deckenheizungen System Crittall
Heisswasser-Heizungen
Umbau bestehender Dampfanlagen in Heiss-
wasser • Abwärmeanlagen

HEIZUNGS INGENIEUR S.I.A. **ZÜRICH 4** Badenerstr. 440 Tel. 23.92.05

TIEFBAU · STRASSENBAU · INDUSTRIEBÖDEN · ANSCHLUSSGELEISE

WALO BERTSCHINGER

BAUNTERNEHMUNG ZÜRICH

BAUBESCHLÄGE MÖBELBESCHLÄGE WERKZEUGE

Besichtigen Sie bitte meine Ausstellung in der
Baumuster-Centrale, Talstrasse 9

F. Bender.

ZÜRICH, Oberdorfstrasse 9 und 10, Tel. 32 71 92



Funktions-Prinzip
und Ausführung
der Gebert-Spülapparate
sind vorbildlich
und unübertroffen

Gebert

Gebert & Cie. Rapperswil bei Zürich

Lieferbar durch die Grossisten der sanitären Branche

Ordnung im Betrieb
durch
UNION-
Werkzeugschränke
und
Werkbankschubladen



Union-Kassenfabrik A.-G.
ZÜRICH - ALBISRIEDEN

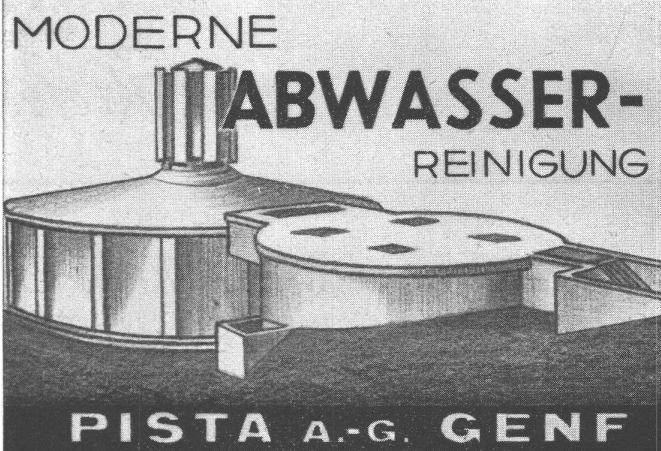
Telephon 25 17 58



**B. ZÖLLIG
SÖHNE**
Holz-
Konstruktionen
ARBON

Spezialität:
**AUSFÜHRUNG in der
HETZERBAUWEISE**
FÜR LAGER-, TURN- UND
FABRIKHALLEN
LEHRGERÜSTE UND KIRCHEN
RISSFREIE SÄULEN

MODERNE
**ABWASSER-
REINIGUNG**



PISTA A.-G. GENÈVE
CASE POSTALE JONCTION

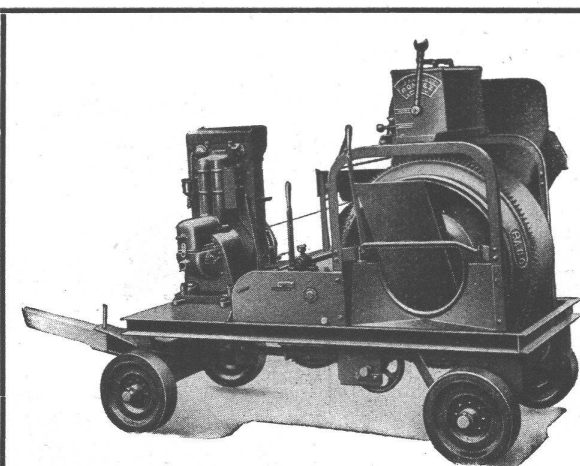
W. GLASER
DIPL. ING.
HOCH & TIEFBAU
SCHLIEREN, ZÜRICH

NEONIT

das moderne Bindemittel mit breitester
Verwendungsmöglichkeit für Anstriche in
allen Zweigen des Maler- und Baugewerbes

Hermann A. Wünsche K. G., Zürich

Albisriedenstrasse 357
Telephon 25 28 78



Der Anspruchvollste findet sich befriedigt

durch die hervorragende Ausführung der RACO - von
ROLL - Betonmischer. Diese Maschinen sind auf vie-
len hundert Bauplätzen anzutreffen, wo solche ihre
betriebssichere und überlegene Arbeitsweise täglich
bestätigen. - Nicht nur ins Auge gefällig, sondern
auch stark und lebensfähig. Mit patentiertem Wasser-
messer Rondez unerreicht in Einfachheit u. Betriebs-
sicherheit.

ROBERT AEBI & CIE., A.-G., ZÜRICH
Ingenieurbureau-Maschinenfabrik

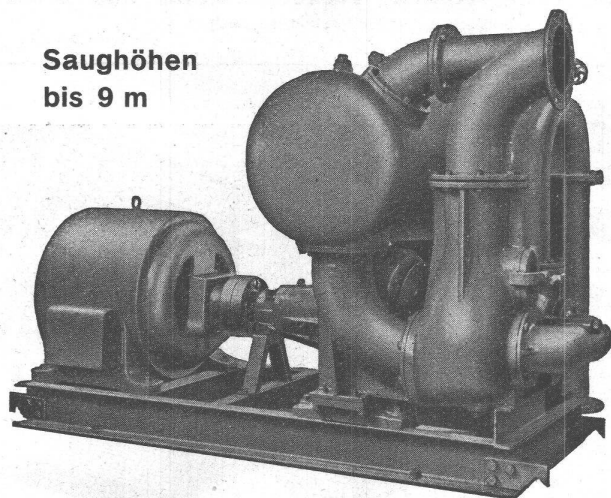
Telephon 23 17 50

Zweigniederlassung in Zollikofen/Bern

Selbstansaugende, ventillose

Baupumpen

System Lauchenaer

Saughöhen
bis 9 m

Leistungen 1 bis 500 Liter/Sek. Kein Bodenventil. Keine Klappe im Saugstutzen. Keine Hilfs-Vakuum-Pumpe. Jederzeitiges automatisches Ansaugen auch nach Luft-eintritt im Saugrohr. Keine reibenden, sich abnützenden Dichtungsflächen, daher unempfindlich, gegen Sand, Schlamm und Kies.

Maschinenfabrik a. S. Sihl G. Zürich

Gegründet 1871

Telephon (051) 2335 14

Schlieren

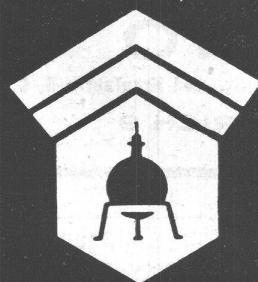
Aufzüge

- modern
- zuverlässig
- ruhig
- betriebssicher
- leistungsfähig

Wir beraten Sie gerne

Schweiz. Wagons- und Aufzügefabrik A.-G.
Schlieren-Zürich

Tel. 91 74 11



Wallerdichte Beläge

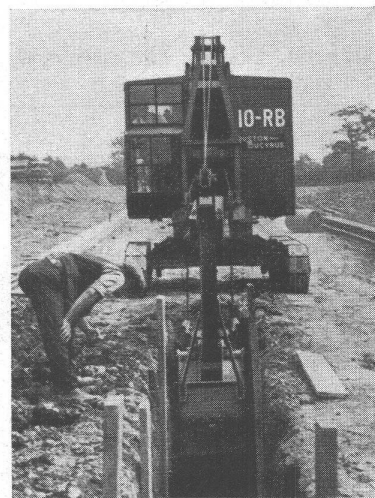
Spezial-Unternehmen:

Frick-Glass, Zürich-Altstetten

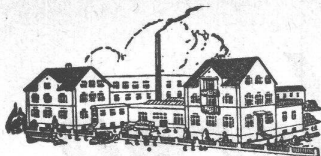
RUSTON-BUCYRUS

LTD. FABRIK VON RAUPENBAGGERN IN
LINCOLN ENGLAND

bringt hiermit allen Interessenten zur Kenntnis, dass **keine** Raupenbagger, die in der Schweiz gebaut wurden, auf Grund einer Vereinbarung mit RUSTON-BUCYRUS fabriziert worden sind, und dass **nie** eine Anfrage für diese Fabrikation an sie gerichtet wurde.



RUSTON-BUCYRUS, Mod. 10 RB 300 L

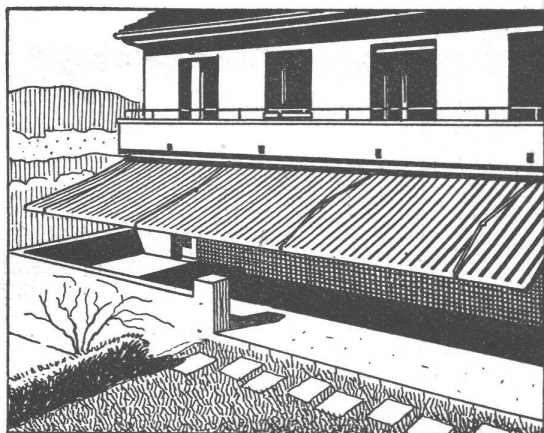


Gegründet 1886

ED. BRUN, WÄDENSWIL

Telephon 956.802 Telegramme: Brun

Aelteste Spezialfabrik für Härte-Löt-Schweissprodukte, Autogen-Zusatzmaterialien, Lager-Kühlfette, Lager-Kühlöl, Technische Öle und Fette
 Oel-Import en gros - Verlangen Sie Vertreterbesuch



Schenker Storen

EMIL SCHENKER A.-G. - Storenfabrik

SCHÖNENWERD (Sol.) ZÜRICH, Nüscherstr. 30
 Telephon (064) 31352 Telephon (051) 23 90 40



Gitterroste

extra hohe Tragfähigkeit
 Verlangen Sie Prospekt mit Belastungstabelle

Siegfried Keller + Co. Glasdachwerke
 Wallisellen-Zürich Tel. (051) 93 2114

MD

UTO-Aufzüge

Moderne Ausführung

Geräuschloser Lauf

Grösste Unfallsicherheit

UTO

Aufzug- und Kranfabrik A.-G.
 ZÜRICH 9

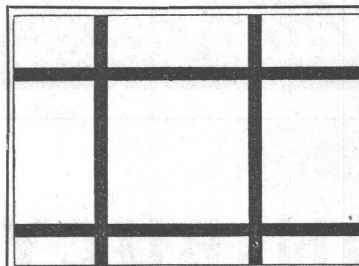
Mit grossem Erfolg wird meine

„Kranzit“-Innenbeize

verarbeitet. Das gebeizte Holz ohne Ueberzug kann mit Seife und Sodawasser mit der Bürste gereinigt werden, ohne der Beizung zu schaden.

Verlangen Sie bitte Muster und Prospekte

Frid. Kränzlin, Luzern, Blumenrain 10, Tel. (041) 2 30 85



Beton - Einlagegewebe

roh und feuerverzinkt, in diversen Drahtstärken. Vorzügliche Armierung von Zementkonstruktionen. Einsparung von Rundeseisen.

Weitere Bauspezialitäten: Drahtziegelgewebe; Streckrabitz; Drahtgeflechte.

SCHWEIZ. DRAHTZIEGELFABRIK A.-G., LOTZWIL (Bern)
 Tel. 6 01 78

TELEPHON 24 67 96

HEINRICH WAGNER & CO

LACK - U. FARBENFABRIK

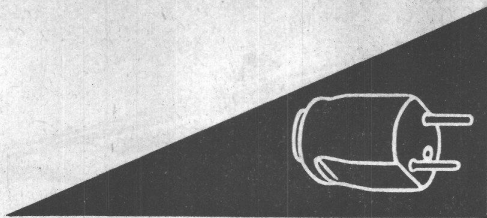
LACK- UND FARBENFABRIK
 OBERFLÄCHENTECHNIK
 TEXTILBEHANDLUNG

ZÜRICH 8, Dufourstrasse 48

GENERALVERTRETER v. E. J. DU PONT DE NEMOURS CO.

Bedarf für Baugewerbe, Metall- und Möbelindustrie
 zum Grundieren, Tauchen, Streichen, Spritzen

Nitrobasis - Kunstharzbasis - Chlorkautschukbasis



Feller

Adolf Feller A.G. Horgen Fabrik elektrischer Apparate



NIVELLIER-INSTRUMENTE
für jeden Zweck

Genauigkeit auf 1 km:
N I ± 5 mm
N II $\pm 2,5$ mm
N III $\pm 0,25$ mm

Sofort lieferbar.

N I und N II auch mit
Horizontalkreis 360° oder 400°

WILD
HEERBRUGG

Verkaufs-A.-G. Heinrich Wild's geodätische Instrumente
HEERBRUGG Telefon 7 22 95

Contraphon
Isoliermatte

gegen **KÄLTE
HITZE
LÄRM**

FRITZ LANDOLT
NÄFELS *Aktion-Gesellschaft*

TURBINES HYDRAULIQUES

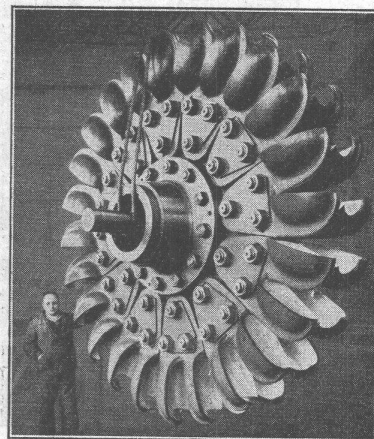
POUR TOUTES CHUTES ET TOUS DÉBITS

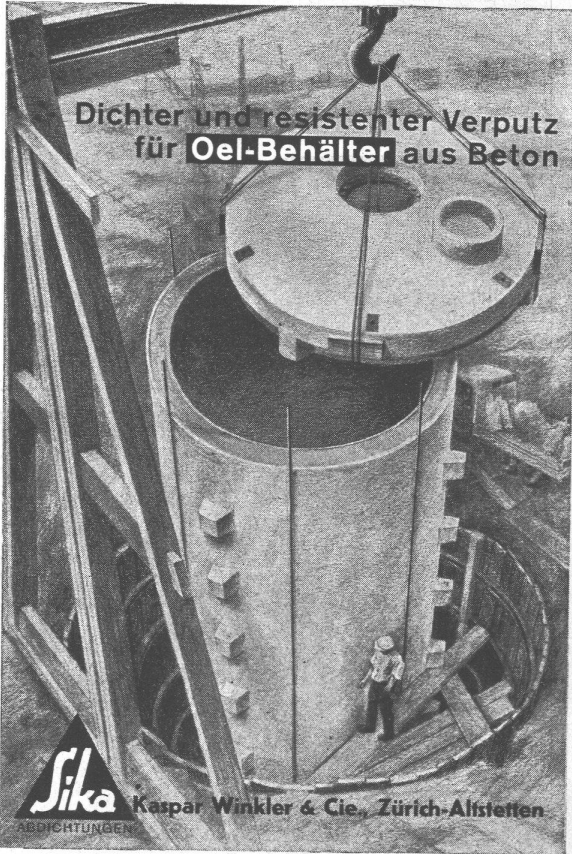
MODERNISATION
DE TOUTE INSTALLATION
HYDRO-ÉLECTRIQUE
ANCIENNE

ROUE D'UN GROUPE
DE 60 000 CH
CHÛTE 640 MÈTRES

ATELIERS DES CHARMILLES S.A. GENÈVE

CHARMILLES



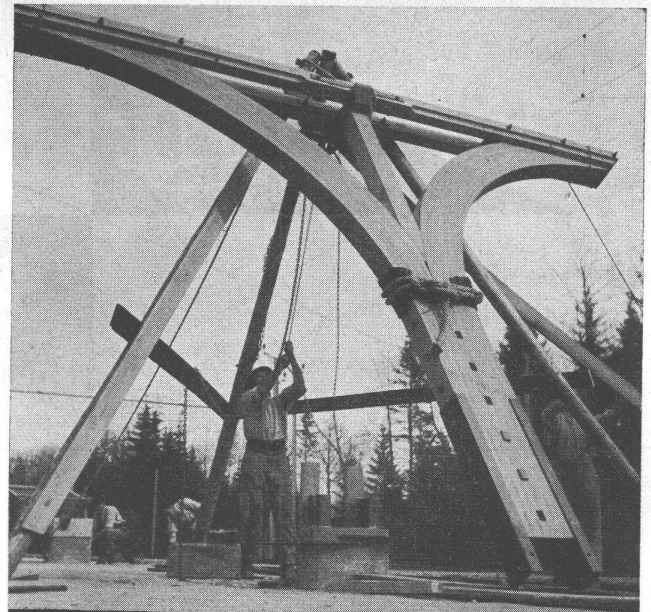


Dichter und resistenter Verputz für **Oel-Behälter** aus Beton



Kaspar Winkler & Cie., Zürich-Altstetten

ABDICHTUNGEN

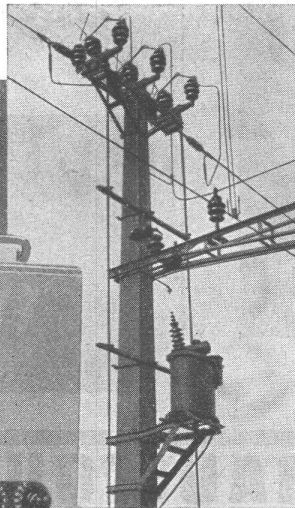
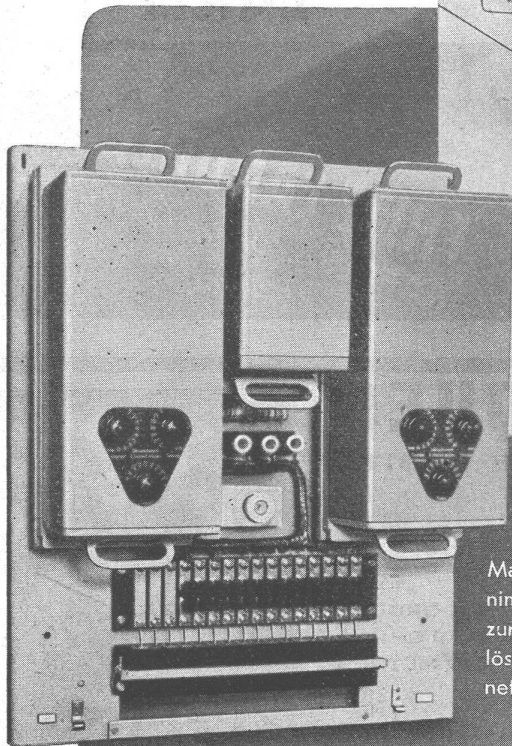


Hetzerträger für
Perrondach Bahnhof Ramsei
Ersteller: Firma
Gribi & Co. A.G., Burgdorf

Wetterfeste Verleimungen mit

Melocol

C I B A Aktiengesellschaft, Basel



**ALBISWERK
ZÜRICH A.G.**

**ALBIS-FERNWIRK
ANLAGEN**

Für rasche und sichere Uebertragung von Steuerbefehlen sind zuverlässige Schaltelemente Vorbedingung.

Unsere Fernwirkanlagen sind auf den in der Telefonautomatik vielfach erprobten Einzelleilen aufgebaut.

Maximalstrom- und Minimalspannungs- Relais zur automafischen Auslösung von Fahrleitungsnetzschaltern bei SBB Bahnhöfen.

VERTRIEB DURCH: SIEMENS ELEKTRIZITÄTS-ERZEUGNISSE A.-G., ZÜRICH, BERN, LAUSANNE