

Zeitschrift: Schweizerische Bauzeitung
Herausgeber: Verlags-AG der akademischen technischen Vereine
Band: 127/128 (1946)
Heft: 12

Werbung

Nutzungsbedingungen

Die ETH-Bibliothek ist die Anbieterin der digitalisierten Zeitschriften. Sie besitzt keine Urheberrechte an den Zeitschriften und ist nicht verantwortlich für deren Inhalte. Die Rechte liegen in der Regel bei den Herausgebern beziehungsweise den externen Rechteinhabern. [Siehe Rechtliche Hinweise.](#)

Conditions d'utilisation

L'ETH Library est le fournisseur des revues numérisées. Elle ne détient aucun droit d'auteur sur les revues et n'est pas responsable de leur contenu. En règle générale, les droits sont détenus par les éditeurs ou les détenteurs de droits externes. [Voir Informations légales.](#)

Terms of use

The ETH Library is the provider of the digitised journals. It does not own any copyrights to the journals and is not responsible for their content. The rights usually lie with the publishers or the external rights holders. [See Legal notice.](#)

Download PDF: 30.03.2025

ETH-Bibliothek Zürich, E-Periodica, <https://www.e-periodica.ch>

SCHWEIZERISCHE BAUZEITUNG

WOCHENSCHRIFT FÜR ARCHITEKTUR / INGENIEURWESEN / MASCHINENTECHNIK
 REVUE POLYTECHNIQUE SUISSE

ORGAN DES SCHWEIZERISCHEN INGENIEUR- UND ARCHITEKTEN-VEREINS
 UND DER GESELLSCHAFT EHEMAL. STUDIERENDER DER EIDG. TECHN HOCHSCHULE
 GEGRÜNDET 1883 VON ING. A. WALDNER / HERAUSGEGEBEN VON ING. W. JEGHER

S.I.A.- u. G.E.P.-Mitgl., 5. Verlag: Schweiz 40 Fr.,
 Ausland 48 Fr. jährl.; Nicht-Mitglieder: Schweiz
 48 Fr.; Ausland 60 Fr., postamtlich abonniert
 48 Fr. zuzüglich Gebühren. / Einzel-Nr. Fr. 1.20

VERLAG W. JEGHER, ZÜRICH
 Dianastrasse 5 / Postdeck VIII 6110
 Telefon: 23 45 07 ■ In Kommission
 bei Rascher & Cie., Zürich u. Leipzig

Anzeigen durch MOSSE-ANNONCEN AG.,
 Zürich, Limmatquai 94 - Basel, Marktplatz 18
 Anzeigenpreis: Ganze Seite 240 Fr., Seitenteile
 nach Tarif - Teuerungszuschlag zur Zeit 15 %

 <p>COLOR METAL ALUMINIUM LICHT</p> <p>Sihlstr. 22 ZÜRICH Tel. 25 89 88</p>	<p>Indirekt- LEUCHTEN</p> 	<p>Schaufenster- REFLEKTOR</p> 	<p>Industrie- REFLEKTOR</p> 	<p>Strassen- ARMATUREN</p> 
--	---	--	--	--

BERCHTOLD & CO.
THALWIL TEL. (051) 92 05 01

HEIZUNG
WARMWASSER / LÜFTUNG

**INDUSTRIE-
HEIZUNG**
HEISSWASSER
STATT DAMPF



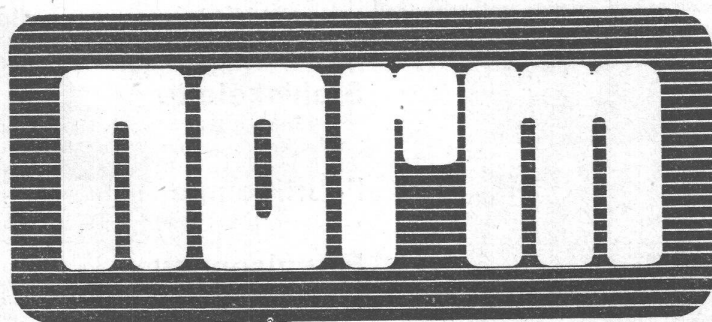
A.-G. vorm. Hämmerle & Co., Zofingen

Gegründet 1897 Telefon (062) 8 10 77 Telegramme Haemmerle

Maschinenbau

Excenterpressen
 Friktions-Spindel-Pressen
 Elektr. Ballenpressen

Werkzeug- und Bestandteilschränke Werkbankschubladenblock Werkbänke



METALLBAU AG. ZÜRICH-ALBISRIEDEN TEL. (051) 27 06 79

GLASDACH
KITTLOS MIT BLEIBANDEN

Ausführung auf Holz, Eisen und Beton
 Umdecken gekitteter Glasdächer

JAKOB SCHERRER SÖHNE
 Allmendstr. 5/7, Tel. 25 79 80 ZÜRICH 2

KLINKERbraun, rot, gelb für Böden, Wandbelag,
Cheminées, Fassaden**A.-G. Verblendsteinfabrik** Tel. 724 04 **Lausen**

Ständige Ausstellung unserer Erzeugnisse in der SCHWEIZER BAU-CENTRALE ZÜRICH, TALSTR. 9, BORSENBLOCK (Eintritt frei)

Brunner & Co. Hoch- u. Tiefbau Zürich 2

Seit 1830 am Schanzengraben

Spezialarbeiten Sondierbohrungen, Filterbrunnen, Bohrpfähle, Injektionen

Abteilung Zimmerei Neuzzeitliche Holz-Konstruktionen Baracken
Fabrikbauten Lehrgerüste Treppenbau**Bulldog-Holzverbinder***tausendfach bewährt!*

Muster und Angebote durch die Generalvertretung:

J. G. KIENER & WITTLIN AG

Schauplatzgasse 23

BERN

Telephon 29.122



Kern
AARAU

Modernste

Vermessungsinstrumente
Prismen-Feldstecher
Fern- und Nahoptik
Super Stroboskop für periodische
und aperiodische Vorgänge
Präzisions-Reisszeuge

KERN & CO. A.G. AARAU
(Schweiz)
Fabrik für Präzisionsmechanik und Optik
Gegründet 1819 Telegramme: Kern Aarau

**L. E. KUPFER**
Steffisburg**ERNST SCHEER ***

Aktiengesellschaft

Gegr. 1855

STAHLBAU * HERISAU

„90 Jahre Erfahrung“

Tel. (071) 5 19 92

Wir beraten Sie gerne

Stahlskelettefür Industrie- u. Hallenbauten, Masten, Brückenbau
Kranträger u. Ausleger, Wellblechbauten**Fabrikfenster** (eiserne)

Vordächer, Türen, Tore, Treppen u. Podeste

FeineisenbauSchaufensteranlagen, Sonnenstoren, Vitrinen,
Schiebefenster, Scherengitter**Betriebseinrichtungen**Fabrik- und Bureaukleiderschränke, Schubladenblöcke für Werkzeuge,
Kleinteile, Pläne u. Kartothekarten, Arbeits- u. Montagetische, Werkbänke,
Neuzzeitliche Arbeitsstühle u. Hocker, Archiv- u. Magazingestelle. Offene
Regale für Metallstäbe u. Röhren, Transportgeräte aller Art, Veloständer-
anlagen.



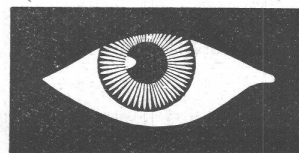
**Zahnräder und
Zahnradgetriebe
jeder Art und
Größe**

MAAG ZAHNRÄDER AG. ZÜRICH

6 BREMINGER



Indirektes Licht hat beleuchtungstechnisch gewichtige Vorteile. Es ist frei von störenden Schatten und Reflexen und schont die Augen. Aber es verbraucht bedeutend mehr Strom als die direkte Beleuchtungsart. Das ist ein Grund mehr, nur die aluzierten ALUMINIUM-LICHT-Reflektoren zu verwenden, die eine höchstmögliche Lichtausbeute gestatten. — Außer reinen Zweckmodellen führen wir gediegene Indirekt-Pendelleuchten, die auch gefärbt oder mit Glas- oder Stoffschirm lieferbar sind.

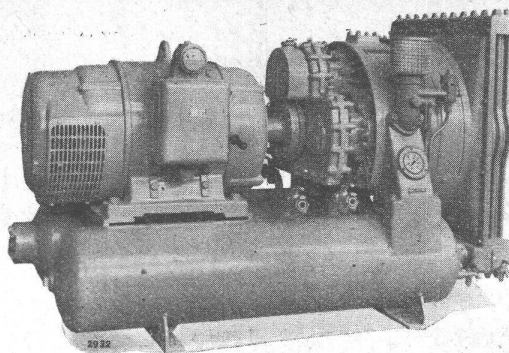


ALUMINIUM LICHT AG / ZÜRICH

SIHLSTRASSE 22 / TELEPHON 25 89 88

SLM**BAUKOMPRESSOREN**

fahrbare und transportable
Anlagen mit Luft- oder
Wasserkühlung

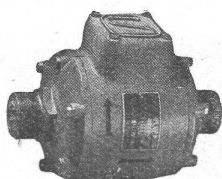


Luftgekühlter
Baukompressor
4,5 m³ pro Min.

Schweizerische Lokomotiv- und Maschinenfabrik Winterthur

MOBILA

die ideale stopfbüchsenlose
Umwälzpumpe für Zentralheizungen

**Kleintransformatoren**

in fachmännischer Ausführung

**E. Lapp & Co., Zürich 2**

Transformatoren, Mobilapumpen
Seestrasse 417 Tel. 45 22 33

Ueber

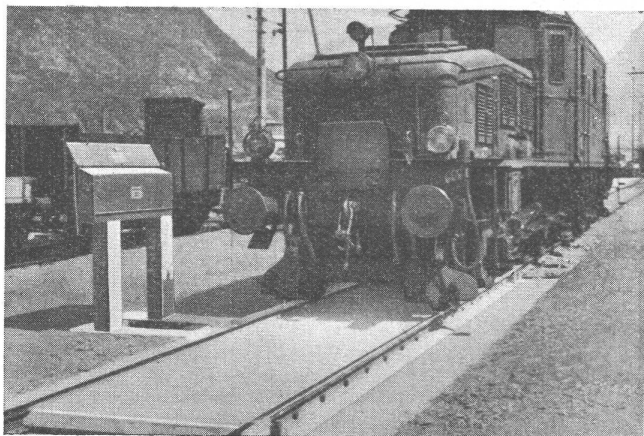
70 Jahre
SCHINDLER-AUFZÜGE
30 Jahre Schindler-Elektromotoren



SCHINDLER & CIE., AG., LUZERN

Brücken- und Geleise-Waagen

mit **Eisen-Beton-Brücken** für alle
Lasten, bieten die grössten Vorteile



Kein Unterhalt der Brücke, wasser-
geschütztes Unterwerk

Beste Referenzen aus:
Gross-Industrie, Schifffahrt, SBB etc.
100% Schweizerfabrikat

Verlangen Sie Angebote durch:

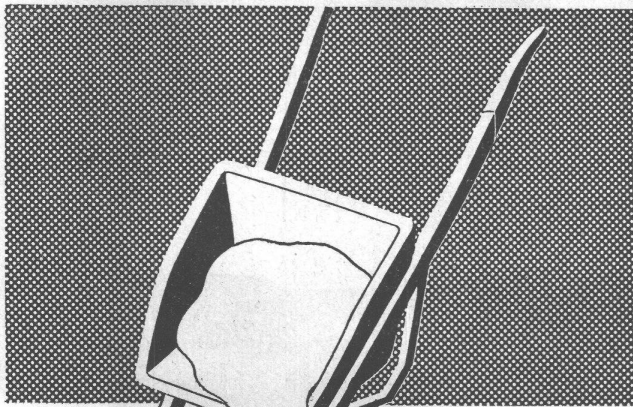
Waagenfabrik Hans Boch, Zürich 10

Rosengartenstrasse 28

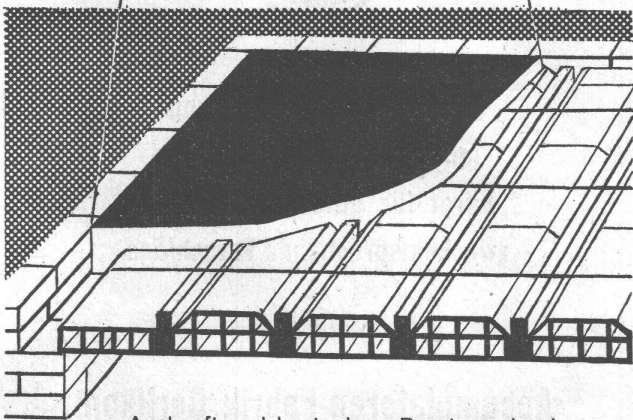
Telefon 28 13 33

Stahl-
Radiatoren

Rasta**Murten**

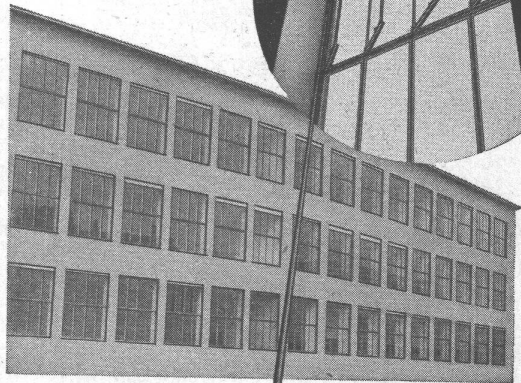


Ottiker Decke
jetzt wieder
mit
Überbeton!



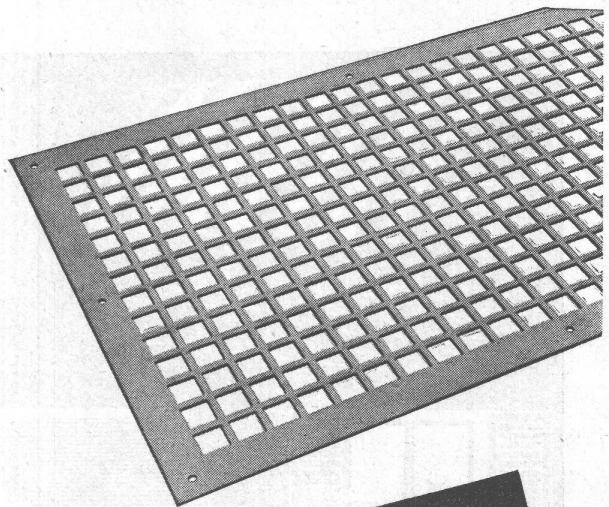
Auskunft und kostenlose Beratung durch
Betonbalkenfabrik *Ottiker* AG.
Zürich, Talstrasse 83, Telefon (051) 27 45 78

**STAHL-
FENSTER**



Fenster für Fabrik-
und Wohnungsbau
Einfach- und Dop-
pelverglasung
Horizontal- u. Verti-
kal-Schiebefenster

GEBR. TUCHSCHMID
FRAUENFELD + ZÜRICH



Hess & Cie.

Flache und gepresste „HESCO“-Ventilations-Gitter
in lackierter oder verzinkter Ausführung

Im weitern fabrizieren wir HESCO-Ventilationsklappen, Ventilations-
Schieber sowie luft- und gasdichte Klappen. Extraanfertigungen
werden mit ganz besonderer Sorgfalt behandelt.

Hess & Cie., Pilgersteg, Rüti (Zch.) Drahtzieherei, Metallwaren- u. Nagelfabrik
Telephon (055) 2 35 22

Ständige Ausstellung in der Baumesse BERN, Gurtengasse 3 - Schweizer
Baumuster-Zentrale, Börsenblock, ZÜRICH - Exposition Permanente de la
Construction, LAUSANNE, Place de la Gare 12.



**Flachbedachungen
Fundament-Isolierungen
Terrassen-Abdichtungen**

KASP. WINKLER & CIE., ZÜRICH-ALTSTETTEN
Abt. für bituminöse, elastische Abdichtungen Tel. (051) 25 53 43



HARTMANN & CO. A.G. BIEL

FILIALEN
IN
BERN
ZÜRICH
LAUSANNE

N 25

Accumulatoren



Unsere grosse Erfahrung
im Bau von Accumulatoren
bürgt für gute Qualität und
zweckentsprechende Vorschläge



Accumulatoren-Fabrik Oerlikon

Zürich-Oerlikon

Lausanne

Genève