

**Zeitschrift:** Schweizerische Bauzeitung  
**Herausgeber:** Verlags-AG der akademischen technischen Vereine  
**Band:** 127/128 (1946)  
**Heft:** 14

## **Werbung**

### **Nutzungsbedingungen**

Die ETH-Bibliothek ist die Anbieterin der digitalisierten Zeitschriften. Sie besitzt keine Urheberrechte an den Zeitschriften und ist nicht verantwortlich für deren Inhalte. Die Rechte liegen in der Regel bei den Herausgebern beziehungsweise den externen Rechteinhabern. [Siehe Rechtliche Hinweise.](#)

### **Conditions d'utilisation**

L'ETH Library est le fournisseur des revues numérisées. Elle ne détient aucun droit d'auteur sur les revues et n'est pas responsable de leur contenu. En règle générale, les droits sont détenus par les éditeurs ou les détenteurs de droits externes. [Voir Informations légales.](#)

### **Terms of use**

The ETH Library is the provider of the digitised journals. It does not own any copyrights to the journals and is not responsible for their content. The rights usually lie with the publishers or the external rights holders. [See Legal notice.](#)

**Download PDF:** 17.03.2025

**ETH-Bibliothek Zürich, E-Periodica, <https://www.e-periodica.ch>**



## Einsatz- und Vergütungs-Stähle für Konstruktionsteile

Unsere unlegierten Konstruktionsstähle gemäss VSM «St.C.-Reihe» eignen sich besonders für Einsatzhärtung, Vergütung und direkte Härtung.

Geben Sie uns bei Ihrer Anfrage bitte genaue Angaben über Verwendungszweck und Verarbeitungsweise, damit wir die richtige Qualität und Härtestufe bestimmen können.

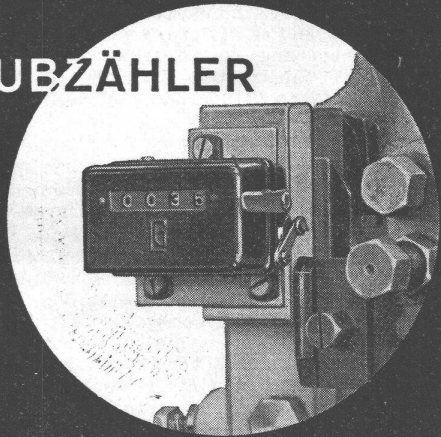


AKTIENGESELLSCHAFT  
DER VON MOOS'SCHEN EISENWERKE  
LUZERN

Spezielle Verwendungszwecke:  
Textilmaschinenbau,  
Fahrrad-, Automobilindustrie,  
Messinstrumente- und Zählerbau,  
allgemeiner Maschinenbau

*Wirtschaftlicher produzieren durch*

### HUBZÄHLER



Wir liefern Stück- oder Hubzähler  
zur selbsttätigen Produktionskontrolle  
in Industrie und Gewerbe

**LANDIS & GYR A.-G. ZUG**

Verlangen Sie unsere Druckschrift

In-2160



## EISEN- *Konstruktionen*

Eisenhoch- und Brückenbau  
Fachwerkkonstruktionen  
Ständer und Masten

**GEBR. TUCHSCHMID**  
FRAUENFELD + ZÜRICH

# Auswahl von Sonderdrucken aus der Schweizerischen Bauzeitung

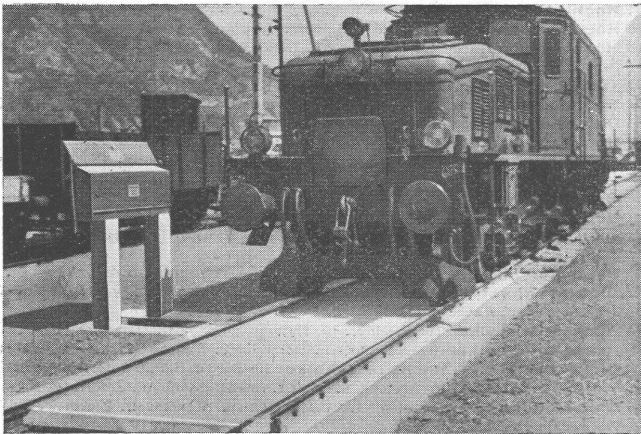
Das vollständige Verzeichnis ist kostenlos zu beziehen beim Verlag der SBZ, Zürich, Dianastr. 5, Tel. 23 45 07

Jahr Nr.	Preis	Jahr Nr.	Preis
1946 1344		1943 1216	
Zum Einfluss der Faserrichtung auf die Festigkeit und den Elastizitätsmodul von Holz. Von <i>F. Stüssi</i>	—80	Die «Drei Tage der hungernden Kinder» in der E. T. H. Arch. <i>H. Hofmann</i> . (20 Abb.)	1.60
1343		1210	
Bauliche Sanierung von Hotels u. Kurorten. Von <i>M. Hottinger</i> (10 Abb.)	—80	Gegenwärtige u. zukünftige Aufgaben des schweizerischen Bergbaues. Von <i>H. Fehlmann</i> (27 Abb.)	2.—
1341		1208	
Obstverwertungsanlage der Unipektin AG. in Eschenz. Von <i>G. P. Dubois</i> und <i>J. Eschenmoser</i> (19 Abb.)	—80	Flugtechnische Beispiele für den Leichtbau. Von <i>E. Amstutz</i> , <i>H. Belart</i> und <i>W. Wirz</i> . (34 Abb.)	1.80
1340		1207	
Vorarbeiten für die Schifffahrt Lyon-Genf-Rhein. Von <i>Ch. Jaeger</i> u. <i>E. Schwarzenbach</i> (14 Abb.)	1.—	Leichtbau im Brückenbau. Von <i>F. Stüssi</i> . (17 Abb.)	1.80
1338		1942 1176	
Das Kraftwerk Innertkirchen, die zweite Stufe der Oberhasliwerke. 2. erweit. Auflage. (64 Abb.)	4.50	Schwimmende Getreide-Heber. <i>V. F. Meyer</i> (13 Abb.)	1.20
1337		1167	
Die Heizkraft-Luftturbine für Windlieferung. Von <i>R. Ruegg</i> und <i>Th. Stein</i> (22 Abb.)	1.50	Seebach-Wettingen, die Wiege der Elektrifikation der SBB. Von <i>A. Dudler</i> (16 Abb.)	1.—
1945 1333		1164	
Zur Frage des Portlandzementes und der Zemente mit hydraulischen Zuschlägen. Von <i>M. Roš</i> .	—50	Brünigbahn-Gepäcktriebwagen Fhe 4/6 der SBB. Von <i>F. Steiner</i> (8 Abb.)	1.—
1332		1161	
Das Grossflughafen-Projekt Zürich-Kloten 1945 (12 Abb.)	1.20	Materialtechnische Fragen der Bau- u. Werkstoffeinsparung. Von <i>M. Roš</i> (Mit vielen Diagrammen und Tabellen)	1.80
1331		1941 1152	
Aufgaben und Aussichten des Flugzeug-Verstellpropellers. Von <i>Franz Roth</i> (38 Abb.)	3.—	Erfahrungen mit den Einschränkungen im Heizungsbetrieb 1940/41. Von <i>P. E. Wirth</i> . (17 Abb.)	—50
1330		1150	
Das Hallenstadion in Zürich (26 Abb.)	1.—	Die Bauausführung der Flussstrecke beim Autotunnel unter der Maas in Rotterdam. Von <i>Erwin Schnitter</i> . (32 Abb.)	1.50
1329		1149	
Eine Aerodynamische Wärmekraftanlage. Von <i>J. Ackeret</i> und <i>C. Keller</i> . 2. Auflage des Originals von 1939. (5 Abb.)	—50	Die Fürstenlandbrücke bei St. Gallen. Von <i>Ad. Brunner</i> . (33 Abb.)	2.—
1328		1144	
Das neue Seewasserwerk der Gemeinde Steckborn. Von <i>M. Wegenstein</i> (6 Abb.)	—50	Erfahrungen beim Betonieren im Kraftwerkbau. Von <i>Hans Nipkow</i> . (16 Abb.)	1.50
1327		1940 1132	
Zur Festpunktberechnung durchlaufender Balken mit veränderlichem Trägheitsmoment. Von <i>P. Lardy</i>	1.20	Zwei neue beachtenswerte Brücken Jugoslawiens. Von <i>M. Ros</i> . (30 Abb.)	1.50
1325		1112	
Ueber die Berechnung des Wärmebedarfs von Räumen. Von <i>A. P. Weber</i>	—50	Die Brückenbauten der Lorrainelinie in Bern. Von <i>Ad. Bühler</i> . (58 Abb.)	2.50
1324		1107	
Das Projekt 1943/44 der Urseren-Kraftwerke. Von <i>E. Meyer-Peter</i> und <i>Th. Frey</i> . (17 Abb.)	3.—	Die Wärmepump-Heizung im Rathaus Zürich. Von <i>Max Egli</i> . (17 Abb.)	1.—
1321		1939 1086	
Zur Frage des Portlandzementes und der Zemente mit hydraulischen Zuschlägen. Von <i>M. Roš</i> . (7 Abb.)	—50	Zum Vollausbau des Lungernsee - Kraftwerkes (20 Abb.)	1.—
1315		1078	
Technische und wirtschaftliche Aussichten von Gasturbinen. Von <i>Friedrich Münzinger</i> . (7 Abb.)	1.80	Das Fernheizkraftwerk der E.T.H. und seine Heisswasserübertragungsanlagen. Von <i>B. Bauer</i> und <i>H. Quiby</i> (33 Abb.). (Dieser Sonderdruck stellt einen Teil des Sonderdruckes Nr. 1072 dar.)	1.80
1311		1072	
Dimensionierung von Kanalisationen. Von <i>A. Kropf</i> . (Mit Tafelbeilagen)	1.—	Das Maschinenlaboratorium der E. T. H. Zürich, seine Anlagen und Institute (186 Abb.)	4.—
1309		1056	
Compte-rendu des essais de la turbine aérodynamique Escher Wyss AK. Par <i>H. Quiby</i> . (19 Fig.)	2.—	Der Umbau der Parsenn-Bahn in Davos. Von <i>A. Amberg</i> , Davos (34 Abb.)	1.20
1305		1938 1052	
Diagramme und Verfahren zur Berechnung beliebig belasteter, elastisch gestützter Balken. Von <i>A. Manger</i> .	2.—	Das Kloster Allerheiligen um- und ausgebaut zum Kulturhistorischen Museum Schaffhausen (36 Abb.)	2.—
1301		1050	
Elektroakustische Grossanlagen. Von <i>Jos. Müller</i> . (41 Abb.)	1.80	Zur Analyse der Druckeinspritzung in Dieselmotoren. Von <i>K. H. Grossmann</i> , Zürich (24 Abb.)	1.—
1944 1294		1049	
Die neue Kehrlicht-Verwertungs-Anlage der Stadt Basel. Von <i>C. Felber</i> . (15 Abb.)	1.80	Die Architektur-Entwicklung der Eidg. Postbauten seit der Jahrhundertwende. Ueber 50 Abbildungen. Von <i>Peter Meyer</i>	1.80
1293		1033	
Zur Erd- und Kriechdrucktheorie. Von <i>Rob. Haefeli</i> . (20 Abb.)	1.80	Die Erneuerung des Gesellschaftshauses «zum Rügen» in Zürich. Von <i>F. Escher</i> (24 Abb.)	1.—
1292		1027	
Ueber die Entwicklung der schweizerischen Niederdruck-Wasserkraftanlagen in den letzten 50 Jahren. Von <i>Ernst Stambach</i> . (Mit Abb.)	1.80	Contribution à l'étude des vannes-papillons. Par <i>D. Gaden</i> . (25 figures)	1.50
1291		1026	
Das Kraftwerk Lucendo. (15 Abb.)	1.—	Die Wetterwarte auf der Sphinx am Jungfrauoch. (21 Abb.)	1.—
1290		1937 1001	
Der Umbau des Castieler-Viaduktes der Linie Chur-Arosa der Rhät. Bahn. Von <i>Hans Conrad</i> mit Beiträgen von <i>Rob. Haefeli</i> , <i>Rich. Coray</i> , <i>C. Hew</i> , Eisenbaugesellschaft Zürich. (40 Abb.)	3.—	Bericht über die Tätigkeit der Kommission für Schnee- und Lawinenforschung Davos-Weißflühjoch. Von <i>Rob. Haefeli</i> (16 Abb.)	1.—
1943 1243		1932 824	
Bemessung u. Bruchsicherheit von Rohrleitungen, insbesondere von Eternitleitungen. Von <i>A. Voellmy</i> . (25 Abb.)	2.50	Die Privatklinik Hirslanden Zürich (40 Abb.)	1.50
1242		806	
Ueber d. verdübelten Balken. Von <i>F. Stüssi</i> . (8 Abb.)	1.—	Ueber die Eigenschaften von Schwällen und die Berechnung von Unterwasserstollen. Von <i>Prof. E. Meyer-Peter</i> (24 Abb.)	1.—
1238		800	
Erweiterungsbau des Elektrizitätswerkes Buchs im Rheintal. — Provisorische Stauabschlüsse zur Steigerung der Energiegewinnung. Von <i>Georg Gruner</i> . (26 Abb.)	1.80	Das Rheinkraftwerk Ryburg-Schwörstadt (68 Abb.)	3.50
1237		794	
Automatische Leistungsregulierungen diesel-elektrischer Fahrzeuge. Von <i>A. Brunner</i> . (3 Abb.)	—80	Graphische Analysis vermittelt des Linienbildes einer Funktion. Von <i>E. Meissner</i> (47 Abb.)	3.—
1234		1931 792	
Die Verschotterung des Rheines oberhalb des Bodensees; die Bündner Wildbäche, ihre Verbauung und deren Finanzierung. Von <i>Karl Böhi</i> . (2 Abb.)	1.20	Das Kraftwerk Wägital (80 Abb.)	3.50
1233		770	
Ueber das Trocknen von Stollen und Schächten mittels konditionierter Luft. Von <i>H. Ludwig</i> . (6 Abb.)	—80	Die 50 KV Hochspannungs-Leitungen Guttannen-Innertkirchen der Kraftwerke Oberhasli A.-G. Von <i>M. Dietrich</i> . (14 Abb.)	—50
1232		762	
Das Kraftwerk Mörel der Rhonewerke A.-G. Ernen. Von <i>J. Büchi</i> und <i>M. Preiswerk</i> . (35 Abb.)	2.—	Das Sihlpostgebäude in Zürich (54 Abb.)	1.—
1228		1930 757	
Die aerodynamische Turbine im Hüttenwerk. Von <i>C. Keller</i> und <i>R. Ruegg</i> . (14 Abb.)	1.—	Ausführungstechnisches zum Wehrbau für das Rhone-Kraftwerk Chancy-Pougny. Von <i>H. Blattner</i> (33 Abb.)	—50
1227		756	
Der Eisenbau in Kriegszeiten. Von <i>E. Pestalozzi</i> . (18 Abb.)	1.20	Experimentelle Methoden der Baustatik. Von <i>M. Ritter</i> (14 Abb.)	—50
1224		753	
Tonhalle u. Kongresshaus in Zürich. Arch. <i>Haefeli, Moser, Steiger</i> . (93 Abb.)	3.50	Caisson- (Taucher-) Krankheiten bei Druckluftgründung. Von <i>H. Blattner</i>	—50
1222		748	
Zur Theorie der Schienenatmung. Von <i>F. Stüssi</i> . (7 Abb.)	1.—	Der neue Rangierbahnhof Basel der SBB auf dem Muttenerfeld (24 Abb.)	1.—
		741	
		Wärme- und Schwindspannungen an eingespannten Gewölben. Von <i>M. Ritter</i> (16 Abb.)	1.—
		1930 740	
		Die Versuchsanstalt für Wasserbau an der E. T. H. Von <i>E. Meyer-Peter</i> (34 Abb.)	1.—
		738	
		Die kombinierten Kraftwerke Küblis, Klosters und Schlappin (103 Abb.)	3.—



# Brücken- und Geleise-Waagen

mit **Eisen-Beton-Brücken** für alle Lasten, bieten die grössten Vorteile



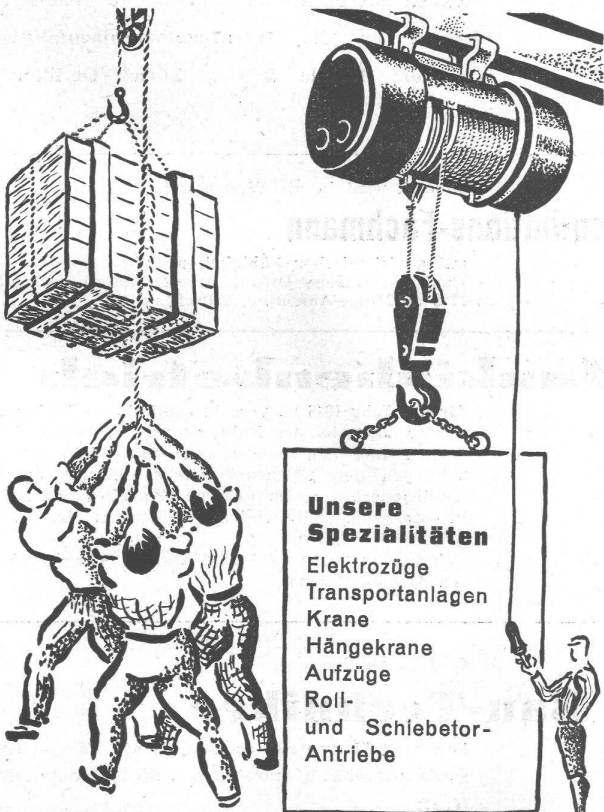
Kein Unterhalt der Brücke, wassergeschütztes Unterwerk  
 Beste Referenzen aus:  
 Gross-Industrie, Schifffahrt, SBB etc.  
 100% Schweizerfabrikat

Verlangen Sie Angebote durch:

**Waagenfabrik Hans Boch, Zürich 10**

Rosengartenstrasse 28

Telefon 28 13 33



**Unsere Spezialitäten**

- Elektrozüge
- Transportanlagen
- Krane
- Hängekrane
- Aufzüge
- Roll- und Schiebetor-Antriebe

**UTO AUFZUG-u.KRANFABRIK A.G.**  
**ZÜRICH-ALTSTETTEN Tel.255310**



**VIVAVOX**

## Kostbare Arbeitskraft besser auswerten!

Bei Maschinen tüfelt man bis auf's Äusserste und scheut keine Anschaffung, um Verluste zu vermeiden. Aber bei Menschen, da kommt's nicht darauf an.... die sprengt man herum, um andere zu suchen, die stört man bei der Arbeit für jede nebensächliche Auskunft. Aber auch die eigene Arbeitskraft verschleudert man täglich durch zeitraubendes Herumtelefonieren, wenn Rückfragen in den Betrieb nötig werden, wenn Unterlagen für eine Besprechung erforderlich sind. Man geudet nicht mit PS.... aber mit Arbeitszeit, mit Nervenkraft.

Wer Organisations-Krankheiten an der Wurzel anpacken und mit Erfolg heilen will  
 der informiert sich vorerst über die neuzeitlichen

### VIVAVOX Direktsprech-Anlagen

Verlangen Sie die Liste mit den 1500 Schweizer Firmen, die ihre internen Organisations-Probleme mit VIVAVOX gelöst haben. Auf Wunsch unverbindliche Demonstration in Ihren eigenen Räumen.

Zürich, Tel. (051) 24 46 44  
 Basel, Tel. (062) 3 19 44  
 Bern, Tel. (031) 2 61 66





**S. T. S.**

**Schweizer. Technische Stellenvermittlung**  
**Service Technique Suisse de placement**  
**Servizio Tecnico Svizzero di collocamento**  
**Swiss Technical Service of employment**

ZÜRICH, Beethovenstr. 1 — Telephon: 23 54 26 — Telegr.: STSINGENIEUR ZÜRICH.  
 Für Arbeitgeber kostenlos. Für Stellensuchende Einschreibgebühr 2 Fr. für 3 Monate.  
 Bewerber wollen Anmeldebogen verlangen. *Auskunft* über offene Stellen und Weiterleitung von Offerten erfolgt *nur gegenüber Eingeschriebenen*.

**INDUSTRIE-ABTEILUNG**

- 133 **Maschineningenieur** od. **-Techniker** für Konstr.-Büro u. Werkstätte (Dieselmot. 8-300 PS., hydr. Pumpen, Getriebbau). Italienisch erford. Südtalien.  
 289 **Maschineningenieur** od. **-Techniker** mit Kenntn. der Werkzeugmaschinen für Bearbeit. techn. Unterlagen für ausländ. Vertretungen. Deutsch, franz. u. englisch. Westschweiz.  
 291 **Elektrotechniker** für Konstr.-Aufgaben, Schemaentw. u. techn. Verkauf. Baldigst. Kt. Zürich.  
 293 **Maschinentechner** für allg. Betriebsaufgaben. Baldigst. Kt. Zürich.  
 299 **Maschinentechner** mit Kenntn. im Schnitte- u. Stanzenbau als Betriebsassistent. Baldigst. Zentralschweiz.  
 301 **Chemiker-Laborant** mit Kenntn. im Analys. von Schwermetallen. Baldigst. Zentralschweiz.  
 307 **Heizungs- od. Wärmetechniker**, ev. **Dipl. Ingenieur** mit Erfahr. in Dampf-, Heiss- u. Warmwasserheizungen. Baldigst. Nordwestschweiz.  
 309 **Maschinentechner** für Fabrikationseinricht. u. Werkzeugbau. Bald. Ostschweiz.  
 311 **Maschinentechner** für Arbeitsvorbereitung, Zeitstudien usw. als Assistent des Betriebsleiters. Baldigst. Zürich.  
 313 **Maschinentechner** für Konstr. von Fabrikeinrichtungen. Baldigst. Zürich.  
 315 **Dipl. Elektrotechniker** für Berechnungen, Messungen als Assistent des Betriebsleiters. Baldigst. Ostschweiz. Off. bis 14. 4. 46.  
 321 **Angestellter** mit kaufm.-techn. Kenntn. f. Einkaufswesen. Baldigst. Nordwestschw.  
 323 **Dipl. Maschinentechner** mit Praxis für Betriebsorganisation u. Kalkulation als Betriebstechniker. Baldigst. Zentralschweiz.  
 325 **Maschinentechner** für Werkzeug u. Vorrichtungsbau, spez. spanlose Formung von Stahl und Buntmetallen. Baldigst. Liechtenstein.

- 327 **Chemotechniker** für anal. Arb. der Abwasserreinigung. Zürich.  
 329 **Heizungs- u. Sanitärtechniker** für Proj. u. Ausführungen. Sofort. Zürich.

**BAU-ABTEILUNG**

- 750 **Hochbautechniker** für Büro u. Bauplatz. Baldigst. Kt. Aargau.  
 752 **Hochbautechniker** für Wohnungsumbauten. Sofort. Zürich.  
 754 **Hochbautechniker** für Büro u. Bauplatz. Sofort. Zürich.  
 756 **Hochbauführer** für Siedlungsbau, Ausmass u. Abrechnung. Sofort. Nähe Zürich.  
 758 **Hochbautechniker** für Ausfüh.- u. Detailpl. Sofort. Zentralschweiz.  
 762 **Hochbautechniker** für Ausfüh.- u. Detailpl. Raschmöglichst. Zentralschweiz.  
 764 **Hochbautechniker** für Büro. Sofort. Zentralschweiz.  
 766 **Hochbautechniker** für Büro u. Bauplatz. Sofort. Nordostschweiz.  
 768 **Hochbautechniker** für Ausfüh.- u. Detailpläne, Bauführung. Baldmöglichst. Nordwestschweiz.  
 770 **Tiefbautechniker** für Büro. Eintr. 1. 5. 46. Zentralschweiz.  
 772 **Hochbautechniker** für Ausfüh.- u. Detailpl. für Wohnungsbau. Sofort. Zürich.  
 774 **Dipl. Hochbautechniker** für Büro. Sofort. Zürich.  
 776 **Hochbautechniker** für Büro. Französisch. Sofort. Kt. Waadt.  
 778 **Tiefbautechniker** für wissenschaftliche Untersuchungen im Flussbau (Rheinregulierung). Sofort. Elsass.  
 780 **Bauführer** für Hoch- u. Tiefbau. Sofort. Zentralschweiz.  
 782 **Hochbauführer** für Büro. Sofort. Ostschweiz.  
 784 **Dipl. Bauingenieur**, ev. **Tiefbautechniker**, Statiker u. Konstrukteur. 1. 5. 46. Zentralschweiz.  
 788 **Hochbautechniker** für Büro u. Bauplatz. Sofort. Zentralschweiz.  
 792 **Dipl. Architekt** od. **Hochbautechniker** für Projektbearb. von Wohn- u. Geschäftshausumbauten. Sofort. Zürich.  
 794 **Hochbautechniker** für Ausfüh.- u. Detailpläne. Sofort. Ostschweiz.  
 798 **Hochbautechniker** für Ausfüh.- u. Detailpläne. Raschmöglichst. Kt. Wallis.  
 800 **Dipl. Architekt** od. **Hochbautechniker** für Büro u. Baupl. Sofort. Nähe Zürich.  
 802 **Tiefbautechniker** für Absteck. u. Bauleit. von Strassenbau. Sofort. Ostschweiz.  
 804 **Dipl. Bauingenieur**, Statiker für Eisenbeton- u. Stahlkonstr. Eintritt 1. 5. 1946. Nordwestschweiz.  
 806 **Hochbautechniker** für Ausfüh. u. Detailpl. Sofort. Nordwestschweiz.  
 808 **Bautechniker** od. **Bauführer** für Büro u. Bauplatz. Baldigst. Engadin.  
 810 **Hochbautechniker** für Ausfüh.- u. Detailpl. Sofort. Innerschweiz.

Spezialfirma auf dem Gebiete des Eisenbetonbaues sucht für **sofort**

## Eisenbetontechniker eventuell Ingenieur

wenn möglich mit mehrjähriger Praxis in Ing.-Büro, mit guten Kenntnissen der Statik und Konstruktionen des Eisenbetons. Offerten unter Chiffre Z. E. 1326 an Mosse-Annoncen, Zürich.

Wir suchen für unser Baubüro einen jüngeren

## Bauzeichner

für allgemeine zeichnerische Arbeiten, wenn möglich mit Praxis im Industriebau. Offerten erbeten an die **Werkzeugmaschinenfabrik Oerlikon, Bührle & Co., Zürich - Oerlikon.**

Gesucht

## Architekt

für die Leitung unseres Baubüros und unserer Bauabteilung.

**Aufgaben:** Projektierung und Konstruktion industrieller Neubauten und Umbauten, Unterhalt aller Industriebauten, Wohnhäuser und Oekonomiegebäude. Bewerber, die über genügend Praxis verfügen, wollen sich handschriftlich melden, unter Angabe des Lebenslaufes und von Referenzen.

**Ges. der Ludw. von Roll'schen Eisenwerke A.-G., Eisenwerk Klus, Klus (Sonthurn).**

Gesucht wird in die Westschweiz

## Ventilations-Fachmann

mit akquisitorischen Fähigkeiten. Handgeschriebene Offerte erbeten unter Chiffre Z. C. 1198 an Mosse-Annoncen, Zürich.

## Bauküchenbetrieb

für das Jahr 1946 zu vergeben auf eigene Rechnung an seriöse und in der Führung von Bauküchen bewanderte Firma. Es handelt sich um die Führung von 2 Küchen der gleichen Baustelle, die ungefähr 4 km auseinanderliegen, im Gebirge. Baracken und Kücheninventar vollständig vorhanden, Beginn: Mai-Juni, Arbeiterzahl: ca. 100.

Offerten an Chiffre AS. 5203 Bz. an Schweizer-Annoncen AG., Bellinzona.

Gesucht werden

## Bau-Techniker

bevorzugt Herren mit akquisitorischen Fähigkeiten, sowie deutschen u. französischen Sprachkenntnissen, ferner

### Zeichner für Architektur- u. Bau-Bureau

Ausführliche, handgeschriebene Offerten sind zu richten an **Sapek S. A., Mornex 3, Lausanne.**

Gesucht zu möglichst baldigem Eintritt jüngerer

## Bauzeichner

für die Bearbeitung von Werk- und Detailplänen erfahrener

## Bautechniker

für die Bearbeitung grösserer Wohnbauprojekte tüchtiger

## Bauführer

für Submission, Bauleitung und Abrechnung (Dauer 1½ bis 2 Jahre).  
Offerten mit Zeugnisabschriften, Angabe des Eintrittstermins, Gehaltsansprüche an **Aeschlimann & Baumgartner**, Architekten BSA, Ackersteinstr. 143, Zürich 10.

Gesucht

## Architekt

und ein

## Bau-Techniker

für vielseitige interessante Arbeiten.  
Offerten mit Angabe des Eintritt-Termins unter Chiffre A. 34918 Lz. Publicitas Luzern.

Wir suchen als **Chef** unseres industriellen Bau-bureaus einen

## Architekten

mit abgeschlossenem Bildungsgang und mehrjähriger praktischer Tätigkeit.

Aufgabe: Projektierung und Ausführung von Fabrikbauten und Wohnhäusern und Unterhalt der schon bestehenden Anlagen.

Initiative, selbständige Bewerber, die die deutsche und französische Sprache beherrschen, sind gebeten, Lebenslauf, Gehaltsansprüche, Eintrittstermin und Photographie einzusenden an die Direktion der Gesellschaft der Ludw. von Roll'schen Eisenwerke AG., Eisenwerk Choindex.

## Architekt

eventuell

## Bautechniker

selbständig in Entwurf und Planbearbeitung, guter Darsteller, gesucht. Für tüchtige Kraft interessante Dauerstelle als Stütze des Chefs. Handgeschriebene Angebote mit Lebenslauf, Foto und Gehaltsanspruch unter Chiffre Z. K. 1478 an Mosse-Annoncen AG., Zürich.

## Bauzeichner oder Bautechniker

event. mit Erfahrung in Bauführung sofort auf Architekturbüro Nähe Zürich gesucht.  
Offerten unter Chiffre Z. W. 1446 an Mosse-Annoncen, Zürich.

Gesucht auf 1. Mai, event. früher

## Architekt oder Bautechniker

zur Anfertigung von Werkplänen, Kostenvoranschlag etc. Sauberer Zeichner. Gut bezahlte Dauerstelle. — Offerten sind zu richten an **Jos. Schütz**, Architekt BSA/SIA, Zürich.

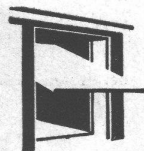
Maschinenfabrik sucht

## Abteilungsvorstand

für den Bau von Vakuumpumpen und Kondensationsanlagen. Verlangt wird Diplom eines Technikums oder einer technischen Hochschule, gute längere Konstruktionspraxis, eingehende Kenntnisse in Thermo-Dynamik, event. auch Hydraulik, sowie womöglich Erfahrungen auf chemischem Gebiet. Dem Angebot bitten wir beizufügen: Lebenslauf, Fotografie, Zeugnisse und Referenzen, Gehaltsansprüche und Angaben des frühesten Eintrittstermins. Offerten sind zu richten unter Chiffre Z. V. 1424 an Mosse-Annoncen AG. Zürich.

**BAU-MESSE  
BERN**  
Gurtengasse 3

Erstellen Sie  
einen Holzbau?  
Dann lassen Sie  
sich vorher  
neutral beraten



### KISSLING-TORE

Neuzeitliche, patentamtlich geschützte Konstruktion, für Garagen, Hallenbauten, Magazine etc.

Solid! Billig!

Als Kipptor, als Schiebetor, als gekuppelte, zweiflügelige Tore mit automatischer Arretierung. Prospekte.

**H. KISSLING**  
Eisenbau A.G. BERN

MODERNE  
**ABWASSER-  
REINIGUNG**

**PISTA A.-G. GENÈVE**  
CASE POSTALE JONCTION



# Nerol

Bituminöser Isolieranstrich gegen Bodensäure, kalt verwendbar, gebrauchsfertig.



L. P. S. 1946

**MEYNADIER**

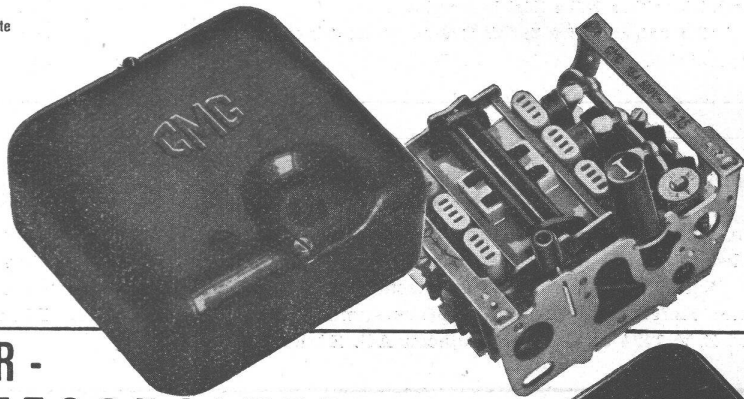
Meynadier & Cie. AG. Zürich  
 Vulkanstr. 110, Tel. 25 52 57, Bern, Seidenweg 24, Tel. 3 75 39

Beachten Sie unseren Stand Nr. 2241, Halle VIII, an der Mustermesse Basel

**CMC**

Type CTp 15  
 in Gussgehäuse für feuchte  
 und nasse Räume

Type ATp 15  
 in Isolierstoffgehäuse



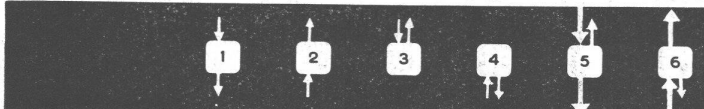
## MOTOR-SCHUTZSCHALTER

0,1-15 Amp. 500 Volt

zeichnet sich aus durch - einfache Montage - kleine Abmessungen - Verwendung ohne besondere Vorsicherungen.

Der Schaltereinsatz wird zum Anschliessen der Drähte aus dem Gehäuse herausgenommen. Drähte mit Querschnitten bis 10 mm<sup>2</sup> können leicht und mit geringstem Zeitaufwand angeschlossen werden. Die Klemmschrauben sind federnd. Die Vorsicherung kann, für sämtliche Einstellbereiche der Ueberstromauslöser, eine Nennstromstärke bis zu 40 Amp. aufweisen, so dass die für die Absicherung der Zuleitung vorhandene Querschnitts-Sicherung normalerweise genügt.

Zuleitung und Abgang können beliebig von oben oder von unten her angeschlossen werden. - Beispiele:



**CARL MAIER & CIE. SCHAFFHAUSEN**

Fabrik elektrischer Apparate und Schaltanlagen

Telefon (053) 5 38 13

