

**Zeitschrift:** Schweizerische Bauzeitung  
**Herausgeber:** Verlags-AG der akademischen technischen Vereine  
**Band:** 127/128 (1946)  
**Heft:** 12

## Werbung

### Nutzungsbedingungen

Die ETH-Bibliothek ist die Anbieterin der digitalisierten Zeitschriften. Sie besitzt keine Urheberrechte an den Zeitschriften und ist nicht verantwortlich für deren Inhalte. Die Rechte liegen in der Regel bei den Herausgebern beziehungsweise den externen Rechteinhabern. [Siehe Rechtliche Hinweise.](#)

### Conditions d'utilisation

L'ETH Library est le fournisseur des revues numérisées. Elle ne détient aucun droit d'auteur sur les revues et n'est pas responsable de leur contenu. En règle générale, les droits sont détenus par les éditeurs ou les détenteurs de droits externes. [Voir Informations légales.](#)

### Terms of use

The ETH Library is the provider of the digitised journals. It does not own any copyrights to the journals and is not responsible for their content. The rights usually lie with the publishers or the external rights holders. [See Legal notice.](#)

**Download PDF:** 17.03.2025

**ETH-Bibliothek Zürich, E-Periodica, <https://www.e-periodica.ch>**

# SCHWEIZERISCHE BAUZEITUNG

WOCHENSCHRIFT FÜR ARCHITEKTUR / INGENIEURWESEN / MASCHINENTECHNIK

REVUE POLYTECHNIQUE SUISSE

ORGAN DES SCHWEIZERISCHEN INGENIEUR- UND ARCHITEKTEN-VEREINS  
UND DER GESELLSCHAFT EHEMAL. STUDIERENDER DER EIDG. TECHN. HOCHSCHULE  
GEGRÜNDET 1883 VON ING. A. WALDNER / HERAUSGEGEBEN VON ING. W. JEGHER

S.I.A.- u. G.E.P.-Mitgl., b. Verlag: Schweiz 42 Fr.,  
Ausland 48 Fr. jährl.; Nicht-Mitglieder: Schweiz  
54 Fr.; Ausland 60 Fr., postamtlich abonniert  
54 Fr. zuzüglich Gebühren. / Einzel-Nr. Fr. 1.30

VERLAG W. JEGHER, ZÜRICH  
Dianastrasse 5 / Postcheck VIII 6110  
Telephon: 23 45 07 ■ In Kommission  
bei Rascher & Cie., Zürich u. Leipzig

Anzeigen durch MOSSE-ANNONCEN AG.,  
Zürich, Limmatquai 94 - Basel, Marktplatz 18  
Anzeigenpreis: Ganze Seite 240 Fr., Seitenteile  
nach Tarif - Teuerungszuschlag zur Zeit 15 %

## Vollständige ZEICHEN-EINRICHTUNGEN

Zeichenische, Zeichenmaschinen, Zeichen-Registaturen und -Schränke,  
Plan-Einfassverfahren, Bogenlampen, Lichtpause- u. Kopier-Einrichtungen  
Sämtliches Zeichenmaterial wie Zeichen-Papiere, -Geräte, -Instrumente,  
Normalienblätter, Reisszeuge und Reissbretter, Rechenschieber.

Gebrüder Scholl AG Zürich Poststr. 3 Tel. (051) 23 76 80 <sup>Seit</sup> 1865

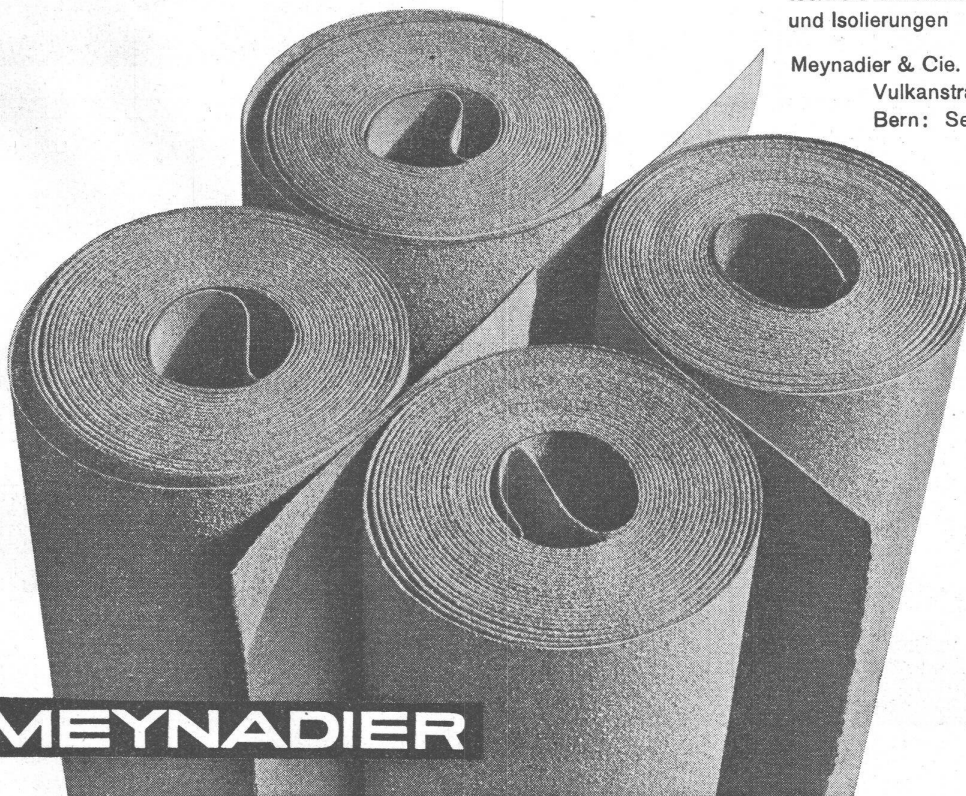
# Scholl

Lohse SWB

## Durotect

teerfreie Dauerdachpappe für Bedachungen  
und Isolierungen

Meynadier & Cie. AG., Zürich  
Vulkanstraße 110, Telefon 25 52 57  
Bern: Seidenweg 24, Tel. 3 75 39



## MEYNADIER

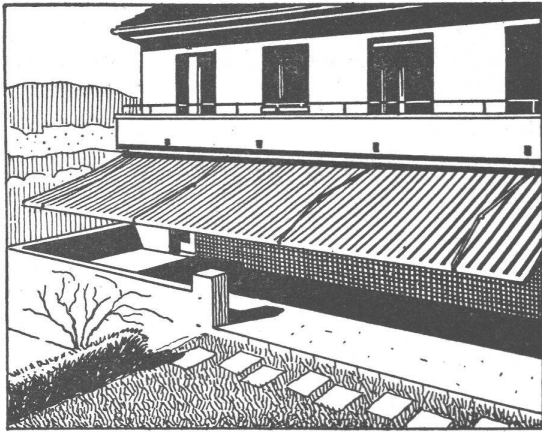
**Inhalt:** 147 Betriebsergebnisse der Wärmepumpanlage der Amtshäuser der Stadt Zürich. — 150 Berghang-Entwässerung im Gebiet Giswilerstock-Entlebuch, von *W. A. Rietmann*. — 153 Ausnützung der Wasserkräfte an der Assuan-Staumauer, von *H. E. Gruner*. — 153 Das Schweiz. Landesrelief, von *W. Kreisel*. — 154 Wettbewerb Freiluftschulhaus Ringlikon, Zürich. — 158 Mitteilungen: Jonction-Brücke in Genf. Selbstfahrende Kraftzentralen. Tagung SEV-VSE. Ausstellungen in der E. T. H. — 160 Wettbewerbe: Schulhaus Sydefädeli, Zürich. Dorfzentrum Rüslikon. — 160 Literatur: Greina-Blenio-Werk.



# Wallerdichte Beläge

Spezial-Unternehmen:

*Frick-Glass, Zürich-Altstetten*



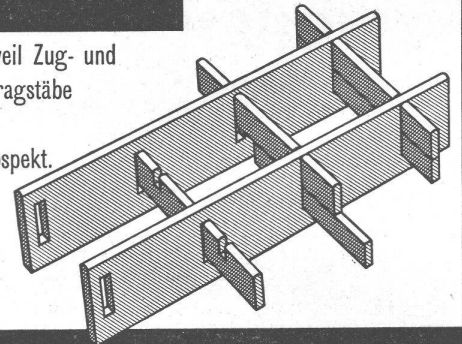
## Schenker Storen

**EMIL SCHENKER A.-G. - Storenfabrik**

**SCHÖNENWERD** (Sol.) **ZÜRICH**, Nüscherstr. 30  
 Telephon (064) 31352      Telephon (051) 23 90 40

## Gitterroste

extra tragfähig, weil Zug- und Druckfaser der Tragstäbe unversehrt sind.  
 Verlangen Sie Prospekt.



**Siegfried Keller + Co. Glasdachwerke**  
 Wallisellen-Zürich Tel. (051) 93 2114

**K. RÜTSCHI & CO.**  
 BRUGG  
*Pumpenbau*

**Rohrbogen-Propellerpumpen**

**EISENWERKE**

**CATTANEO** A G  
 GIUBIASCO

**Bauwerkzeuge**

Schaufel  
 Pickel  
 Hebelsen  
 Schlegel  
 Karetten  
 Werkzeuge für Hoch- und Tiefbau

# KLINKER

braun, rot, gelb für  
 Böden, Wandbelag, Cheminées, Fassaden

**AG. VERBLENDSTEINFABRIK LAUSEN**

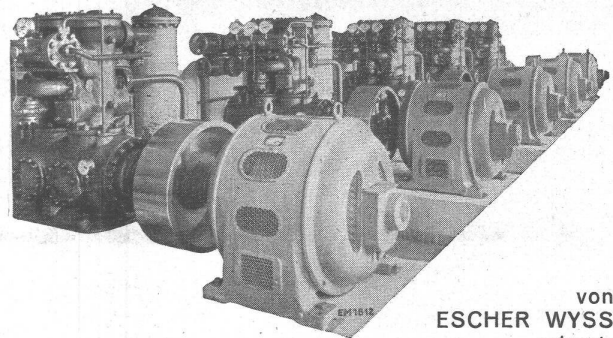
Telefon (061) 7 24 04

Ständige Ausstellung unserer Erzeugnisse in der SCHWEIZER BAUZENTRALE ZÜRICH, TALSTR. 9, BÖRSENBLOCK (Eintritt frei)

# ESCHER WYSS

## als Pionier der WÄRMEPUMPE

1/4 - 1/8 des Stromverbrauches direkter Elektro-Heizung  
Industrie-Heizanlagen und Trockenanlagen in Verbindung mit Kühlanlagen



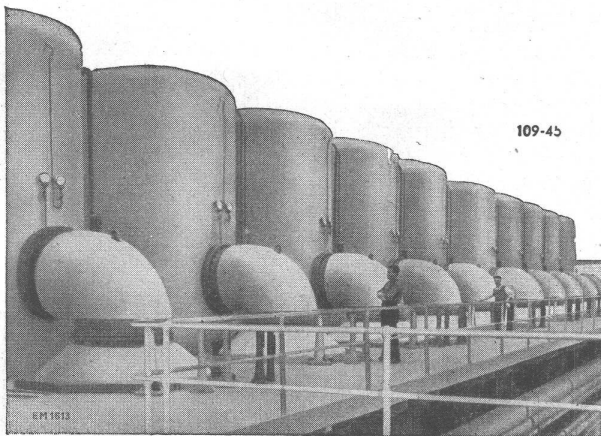
von  
ESCHER WYSS  
erbaut:

erste rein elektrisch  
geheizte Schwimmanlage  
im HALLENBAD ZÜRICH

erste Anlage zur Heizung im  
Winter und Kühlung im Sommer  
im RATHAUS von ZÜRICH

Grösste Wärme-Pumpe der Welt  
zum Eindampfen von stündlich 120000 kg  
Wasser

Zusammen ergeben die gelieferten Anlagen  
jährlich 1/2 Millionen Tonnen Kohlenersparnis  
= 1/7 des Vorkriegsverbrauchs der Schweiz



**Sind Sie auf dem Laufenden ?**

Das „Nickel-Bulletin“ erschien erstmals vor 16 Jahren. Seit dieser Zeit brachte es ununterbrochen — auch während des Krieges — die neuesten technischen Nachrichten über Nickel und Nickellegierungen. Technisch orientierten Interessenten wird das „Nickel-Bulletin“ auf Verlangen gratis zugestellt. Mit dem „Nickel-Bulletin“ sind Sie über das Neueste stets informiert.

OS/SZ/4 b

**THE MOND NICKEL COMPANY, LTD.**  
GROSVENOR HOUSE, PARK LANE, LONDON, W.1

Unsere Warenzeichen stellt einen kleinen Kobold dar und erinnern an die Schwierigkeiten, welche früher in der Behandlung und Veredlung von Nickel zu überwinden waren.

# OERLIKON

## Elektrische Antriebe für Wärmepumpen

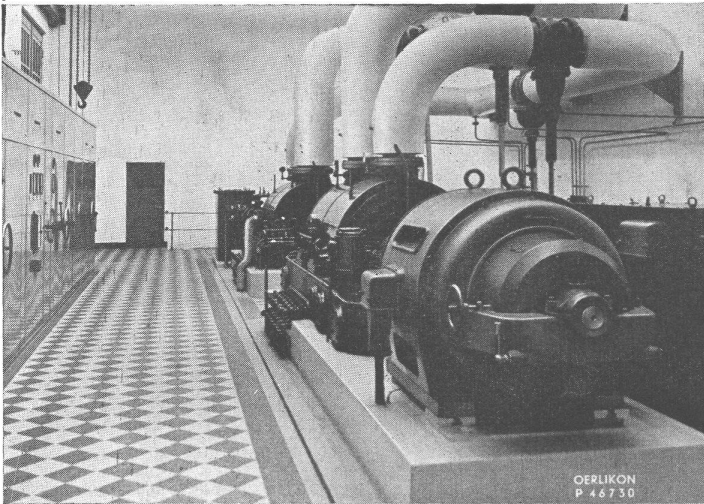


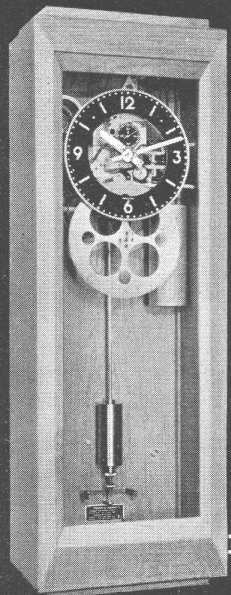
Bild links:

### Wärmepumpen-Anlage

für 9 Mio kcal/h in der **Saline Ryburg**. Die beiden Kompressoren werden durch je einen Oerlikon-Drehstrommotor 800 PS, 6600 V, 1480 U/min, angetrieben. — In der **Saline Schweizerhalle** sind zwei ähnliche Wärmepumpen mit zwei gleichen Oerlikon-Motoren 800 PS, im Betrieb. — **Diese beiden Salinen versorgen nahezu die ganze Schweiz mit Salz!** — In der **Zuckerfabrik Aarberg** werden genenwärtig zwei Wärmepumpen montiert, die je von einem Oerlikon-Drehstrommotor **4750 PS**, 1490 U/min, 6000 V, angetrieben sind. — Diese Wärmepumpen sind **die weitaus grössten bisher in der Schweiz aufgestellten Einheiten!**

MASCHINENFABRIK OERLIKON, ZÜRICH (TEL. (051) 46 85 30)

Bureaux in Zürich, Bern und Lausanne

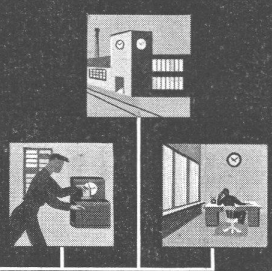




Präzision  
**LANDIS & GYR**


## „INDUCTA“

Elektrische Zentraluhren- und  
Signaluhrenanlagen für

Verkehr  
Verwaltungen  
Schulen  
Industrie

Verkauf in der Schweiz



**J.F. Pfeiffer**  
AG

Zürich Löwenstrasse 61

Tel. 25 16 80

In 2336



Strassenüberführung OLMA St. Gallen 1944  
Ersteller: Osterwald & Bischof, St. Gallen

Wetterfeste Verleimungen mit Melocol

# Melocol

CIBA Aktiengesellschaft, Basel