

**Zeitschrift:** Schweizerische Bauzeitung  
**Herausgeber:** Verlags-AG der akademischen technischen Vereine  
**Band:** 127/128 (1946)  
**Heft:** 16

## **Werbung**

### **Nutzungsbedingungen**

Die ETH-Bibliothek ist die Anbieterin der digitalisierten Zeitschriften. Sie besitzt keine Urheberrechte an den Zeitschriften und ist nicht verantwortlich für deren Inhalte. Die Rechte liegen in der Regel bei den Herausgebern beziehungsweise den externen Rechteinhabern. [Siehe Rechtliche Hinweise.](#)

### **Conditions d'utilisation**

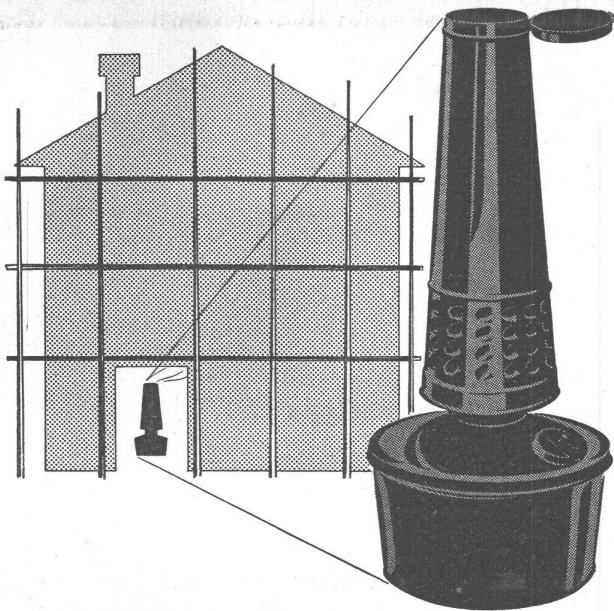
L'ETH Library est le fournisseur des revues numérisées. Elle ne détient aucun droit d'auteur sur les revues et n'est pas responsable de leur contenu. En règle générale, les droits sont détenus par les éditeurs ou les détenteurs de droits externes. [Voir Informations légales.](#)

### **Terms of use**

The ETH Library is the provider of the digitised journals. It does not own any copyrights to the journals and is not responsible for their content. The rights usually lie with the publishers or the external rights holders. [See Legal notice.](#)

**Download PDF:** 17.03.2025

**ETH-Bibliothek Zürich, E-Periodica, <https://www.e-periodica.ch>**



NEU

## „Fire-box“

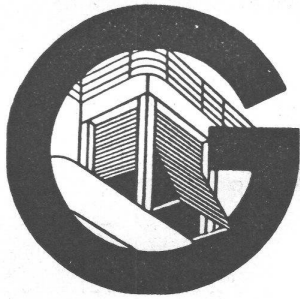
## Transportable Oelheizung

Gewicht leer 10 kg  
 Leistung 10 000 cal/h  
 Selbständige Brenndauer 10 Stunden  
 Einfach regulierbar  
 Preis Fr. 50.-/Stk.

Sofort lieferbar

INTERTHERM AG., ZÜRICH

Telephon 27 88 92



## Rolladenfabrik A. GRIESSER A.G.

AADORF  
 (052) 4 71 12

Basel  
 (061) 3 59 08

Bern  
 (031) 2 92 61

Genf  
 (022) 2 53 84

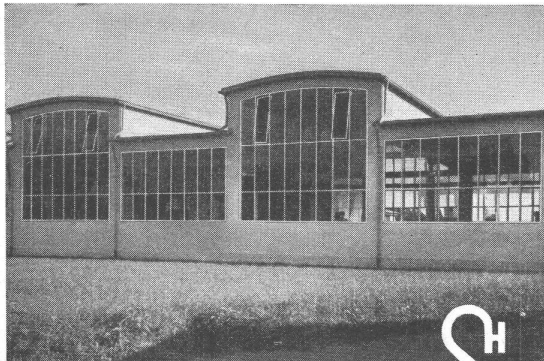
Lausanne  
 (021) 3 32 72

Zürich  
 (051) 23 73 98

Holzrolladen  
 Stahlrolladen

Stoffstoren  
 Jalousieladen

Kipptore  
 Klapptreppen



## Stahlskelette

für Industrie- u. Hallenbauten, Masten, Brückenbau  
 Kranträger u. Ausleger, Wellblechbauten

## Fabrikfenster (eiserne)

Vordächer, Türen, Tore, Treppen u. Podeste

## Feineisenbau

Schaufensteranlagen, Sonnenstoren, Vitrinen,  
 Schiebefenster, Scherengitter

## Betriebseinrichtungen

Fabrik- und Bureaukleiderschränke, Schubladenblöcke für Werkzeuge,  
 Kleinteile, Pläne u. Kartothekarten, Arbeits- u. Montagetische, Werkbänke,  
 Neuzeitliche Arbeitsstühle u. Hocker, Archiv- u. Magazingestelle. Offene  
 Regale für Metallstäbe u. Röhren, Transportgeräte aller Art, Veloständer-  
 anlagen.



ERNST SCHEER \*

Aktiengesellschaft

Gegr. 1855

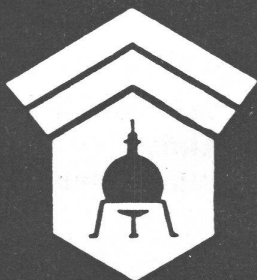
STAHLBAU \*

„90 Jahre Erfahrung“

HERISAU

Tel. (071) 5 19 92

Wir beraten Sie gerne



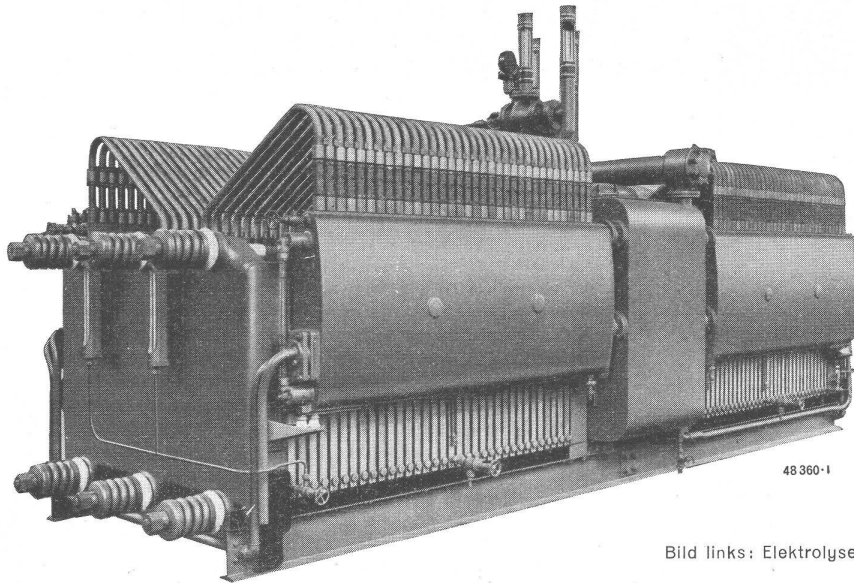
## Wallerdichte Beläge

Spezial-Unternehmen:

Frick-Glass, Zürich-Altstetten

# OERLIKON

Gleichrichter und Elektrolyseure für die chemische Industrie



## Gleichrichter

Normale Typen und Hochstrom-Gleichrichter in Einnoden-Bauart bis 10000 A

## Elektrolyseure

für die Herstellung von Wasserstoff und Sauerstoff. Für Leistungen von 1 bis 500 m<sup>3</sup> H<sub>2</sub> pro Stunde. Spezifischer Energieverbrauch: 4,7 kWh/m<sup>3</sup> H<sub>2</sub>

Bild links: Elektrolyseur für 100 m<sup>3</sup> H<sub>2</sub> und 50 m<sup>3</sup> O<sub>2</sub> pro Stunde

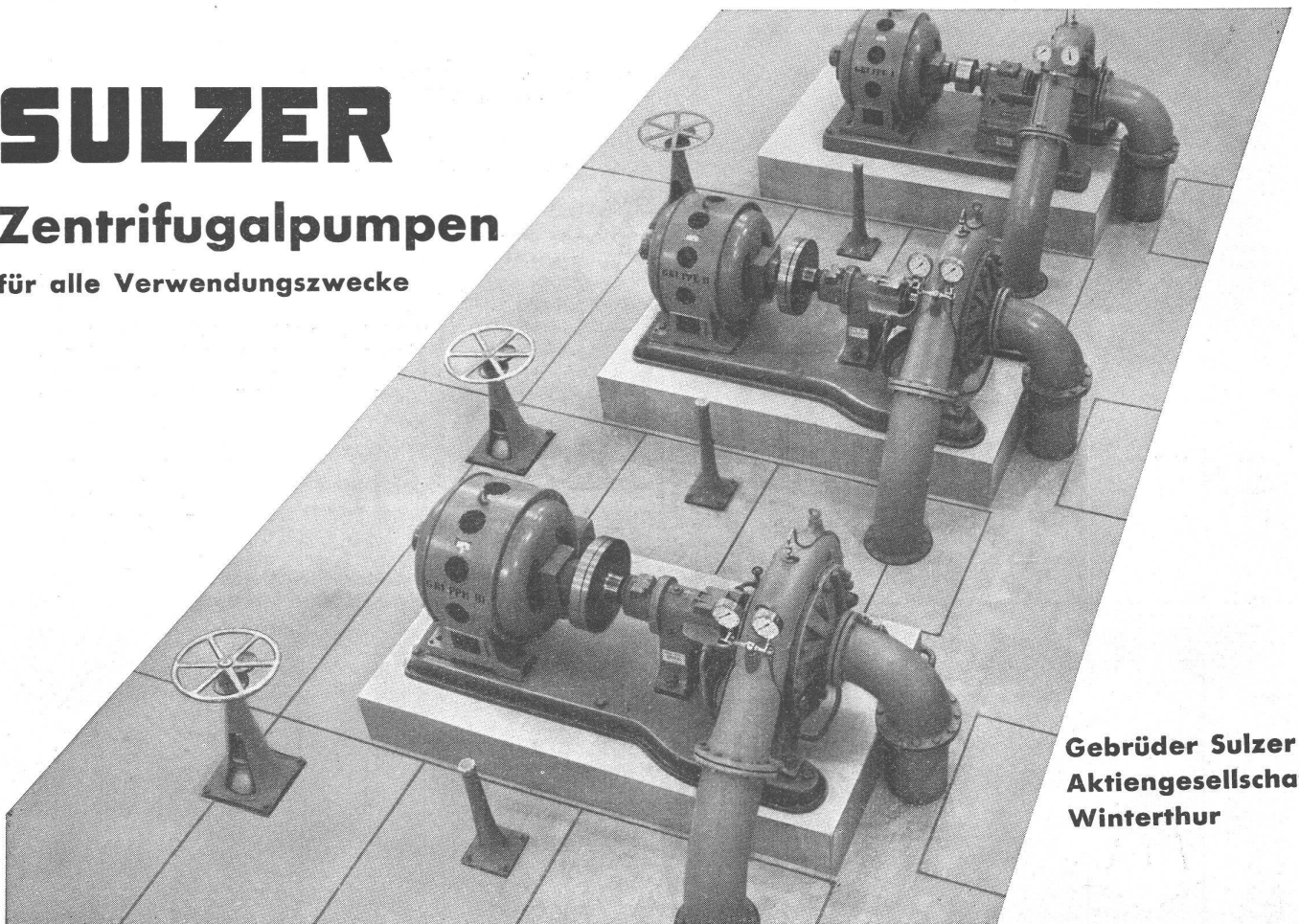
MASCHINENFABRIK OERLIKON, ZÜRICH, TEL. (051) 46 85 30

Bureaux in Zürich, Bern und Lausanne

# SULZER

## Zentrifugalpumpen

für alle Verwendungszwecke



**Gebrüder Sulzer  
Aktiengesellschaft  
Winterthur**



# Betonstrasse

Am Walensee, erstellt 1939/40

# KLINKER

braun, rot, gelb für  
Böden, Wandbelag, Cheminées, Fassaden

## AG. VERBLENDSTEINFABRIK LAUSEN

Telefon (061) 7 24 04

Ständige Ausstellung unserer Erzeugnisse in der SCHWEIZER BAUZENTRALE ZÜRICH, TALSTR. 9, BÖRSENBLOCK (Eintritt frei)

### Rost-Schutz

durch Sandstrahlen und  
**Spritzmetallisieren**  
Wir beraten Sie unverbindlich.

Siegfried Keller + Co., Wallisellen-Zürich  
Telephon (051) 93 21 14 Geleiseanschluss

MD

### Der Stellen-Anzeiger

ist ein Gradmesser des Vertrauens, welches Fachwelt und Leserschaft einem Blatte entgegenbringen

MODERNE  
**ABWASSER-**  
REINIGUNG

**PISTA A.-G. GENÈVE**  
CASE POSTALE JONCTION

## Wetterschutz

für Holzfassaden, Jalousien etc. ein stets verbessertes Produkt. 10 Jahre Garantie.

Bitte Muster und Prospekt verlangen

**Frid. Kränzlin, Luzern**  
Blumenrain 10 Tel. (041) 230 85

Die **RENA-Konstruktion** ist anpassungsfähig in Form und Farbe

Der verzinkte Grundrahmen, die grosse Auswahl der Deckprofile, die Zusatzprofile für Rahmenkombinationen sind f. vorgebaute oder in der Leibung versenkte Fenster dienlich. - Beratung und Materiallieferungen an Ihren Schlosser durch

**Renval-Bauspezialitäten A.G. Luzern**  
Telephon 041/2 52 88

Ordnung im Betrieb  
durch  
**UNION-**  
Werkzeugschränke  
und  
Werkbankschubladen



**Union-Kassenfabrik A.-G.**  
ZÜRICH - ALBISRIEDEN

Telephon 25 17 58

## «FIX»

Neueste, selbstansaugende Zentrifugal-Pumpe für universellen Gebrauch. Einseitig offenes Laufrad, durchwegs volle Durchgänge u. einfachste Ansaugvorrichtung gewährleisten grosse Betriebssicherheit.

Modelle mit l. W. Ø 25, 30, 50 bis zu einer Leistung von 300 lt/min. prompt ab Lager, grössere Pumpen kurzfristig lieferbar.

**ZENTRIFUGAL-PUMPEN**  
für Industrie- und Bauzwecke  
Saughöhe bis 9 Meter ohne Bodenventil  
Grösste Betriebssicherheit

*Selbstansaugend*

**HÄNY & CIE PUMPENFABRIK MEILEN**  
GEGRÜNDET 1875

## Offene Stelle

Beim Tiefbauamt des Kantons Basel-Stadt ist die Stelle eines jüngern, tüchtigen

### Tiefbauzeichners

mit Praxis in Tiefbau und Eisenbetonkonstruktionen neu zu besetzen. Bevorzugt werden Bewerber mit französischer Muttersprache. Bei Eignung besteht Aussicht auf Uebernahme in das Beamtenverhältnis.

Ferner wird gesucht ein gewandter, jüngerer

### Hochbauzeichner

für das Stadtplanbureau; Gehalt nach Vereinbarung.

Bewerbungen mit Angabe des Lebenslaufs, des Bildungsgangs und der bisherigen praktischen Tätigkeit sind unverzüglich an das Sekretariat des Baudepartements, Postfach Basel 1, einzureichen.

Persönliche Vorstellung nur auf Verlangen der ausschreibenden Behörde!

Basel, den 15. Oktober 1946.

Baudepartement.

Gesucht

### Bautechniker / Bauführer

für Mitarbeit an interessanten Bau-Aufgaben. Bei Eignung Dauerstelle. Eintritt sofort. Offerten unter Chiffre Z. C. 4887 an Mosse-Annoncen AG., Zürich.

Gesucht in grösseres Baugeschäft nach Schaffhausen kaufmännisch gebildeter

### Angestellter

für die Buchhaltung, eventuell **gut ausgebildete Sekretärin**. Gut bezahlte Dauerstelle. — Offerten unter Chiffre Z. M. 4896 an Mosse-Annoncen AG., Zürich.

Sofort gesucht tüchtiger

### Ingenieur oder Tiefbautechniker

versiert in Tiefbauarbeiten, wie: Kanalisationen, Wasserversorgungen und Strassenbau. Offerten mit Gehaltsangaben und näheren Angaben über theoretische und praktische Ausbildung unter Beilage von Zeugnissen unter Chiffre Z. C. 4782 an Mosse-Annoncen AG., Zürich.

## Stellen-Ausschreibung

Bei der Städtischen Bauverwaltung Liestal ist infolge Rücktrittes die Stelle des

### Adjunkten

neu zu besetzen.

**Anforderungen:** Diplom als Tiefbautechniker eines Schweiz. Technikums und abgeschlossene Zeichnerlehre als Tiefbauzeichner.

**Besoldung:** Fr. 6400.— bis Fr. 8200.— zuzüglich Teuerungszulagen.

Handschriftliche Anmeldungen sind mit Lebenslauf, militärische Einteilung, Ausweisen über Bildungsgang und Dienstzeugnissen in Abschrift einzureichen bis **28. Oktober 1946** an den Gemeinderat Liestal.

Zurzeit ungenügend beschäftigter

## ARCHITEKT

hervorragender Darsteller, empfiehlt sich Herren Kollegen bei ev. Personalmangel für Perspektiven, Ausarbeitung von Projekt- und Ausführungsplänen, Offerten u. Chiffre Z. W. 4967 an Mosse-Annoncen, Zürich.

Infolge plötzlichem Todesfall kann ein seit Jahren bestehendes, gut eingeführtes

### Bauingenieurbüro

mit Inventar, sofort käuflich übernommen werden. Prima Geschäftslage. Nur gut ausgewiesene Bewerber mit Baupraxis belieben sich zu melden unter Chiffre Z. H. 4808 an Mosse-Annoncen AG., Zürich.

## W. HOWALD

dipl. El. Ing. ETH. Büro für

### Beratungen, Projekte, Expertisen

in elektr. Anlagen, Elektrizitätswerken, industriellen Betrieben — Ueberwachung von Bau, Betrieb und Unterhalt — Tarif- und wirtschaftliche Beratungen.

SURSEE, Zentralstrasse Tel. (045) 5 76 60

Elektrotechnische Fabrik

**liefert** prompt aus Beständen **nach Ausland** eine komplette Einrichtung für Hochspannungsprüffeld mit Prüftransformator von 150 Kilovolt, verschiedene Hochspannungsapparate, Schweißtransformatoren, verschiedene Oelschalter

**übernimmt** Aufträge mit kürzestem Liefertermin auf Transformatoren bis 10 000 KVA und 60 KV. Hochspannungsapparate, Messtransformatoren, Oelschalter, Schaltanlagen. Planung und Bau von elektrischen Hochspannungsleitungen.

Eilanfragen erbeten unter Chiffre Z. K. 4894 an die Administration dieses Blattes, Limmatquai 94, Zürich 1.

Gesucht auf Baubüro einer Fabrikanlage junger, an sauberes Arbeiten gewöhnter

## Bauzeichner

zur Ausarbeitung von Plänen nach vorhandenen Entwürfen.

Angenehme, gut bezahlte Stelle und Gelegenheit, sich in das Gebiet des modernen Fabrikbaues einzuarbeiten.

Offerten mit Angabe über Alter, bisherige Tätigkeit und Gehaltsansprüchen unt. Chiffre Z. R. 4963 an Mosse-Annoncen A.-G., Zürich.

Gesucht jüngerer

## Bautechniker oder Bauzeichner

auf Architekturbureau, B. S. A., SIA in Basel. Offerten unter Chiffre B. O. 6340 an Mosse-Annoncen, Basel I.

Tüchtiger, absolut selbständiger

## Bautechniker / Architekt

für interessante Bauaufgaben auf Architekturbureau in Basel **gesucht**. Bei zufriedenstellenden Leistungen Aussicht auf spätere Mitarbeit als Teilhaber.

Offerten mit Gehaltsansprüchen erbeten unter Chiffre Z. B. 4907 an Mosse-Annoncen, Zürich.

Selbstinteressent, 30 Jahre, mit guten Verbindungen zu Architekten und Unternehmern, Berufslehre als Konstruktionszeichner, Maturität, wirtschaftliche und technische Hochschulbildung, sowie Auslandspraxis, interessiert sich für eine seriöse

## VERTRETUNG

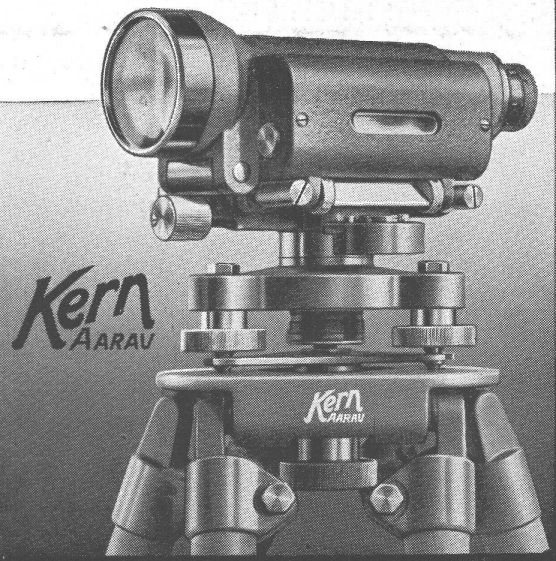
der Baubranche oder einem Tätigkeitsgebiet der Organisation. Beste Referenzen. Offerten unter Chiffre Z. A. 4927 an Mosse-Annoncen, Zürich.

In den

## KERN NIVELLIER-INSTRUMENTEN NK

ist eine 125jährige Erfahrung im Instrumentenbau mit den neuesten Errungenschaften der modernen Technik verwertet.

Auf Verlangen ausführlicher Prospekt NK 393



GEILINGER & CO. Eisenbau-Werkstätten WINTERTHUR

## Damit es alle wissen

*und immer wieder daran erinnert werden dass mein Geschäft existiert*

## und damit sie spüren

*welcher initiative Geist es beseelt und leistungsfähig erhält, damit*

## Art und Güte meiner Produkte

*allgemein bekannt werden*

## darum inseriere ich!

# OMS

**-Kläranlagen A.-G., Zürich 2** Albisstrasse 26  
Telephon 45 16 47

Zentralkläranlagen Hausklärgruben

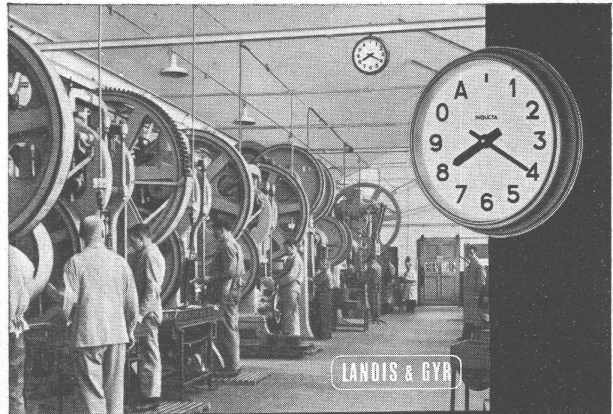
das Frischwasser-Klärverfahren mit automatischer Schwimmstoffabscheidung



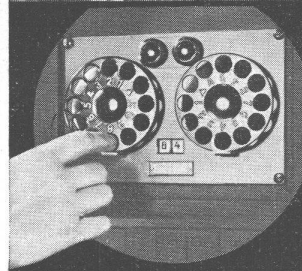
Sie arbeiten billiger und schneller, wenn Sie  
fournierte Handläufe, Treppenwangen und  
Futterbretter mit Melocol verleimen.

# Melocol

C I B A Aktiengesellschaft, Basel



LANDIS & GYR



Personen-Suchanlagen

## »INDUCTA«

mit 99 Rufnummern und Alarm

Betriebssichere Anlage, ohne Unterhalt  
Niedrige Anschaffungskosten  
Unabhängig von der Telephoninstallation

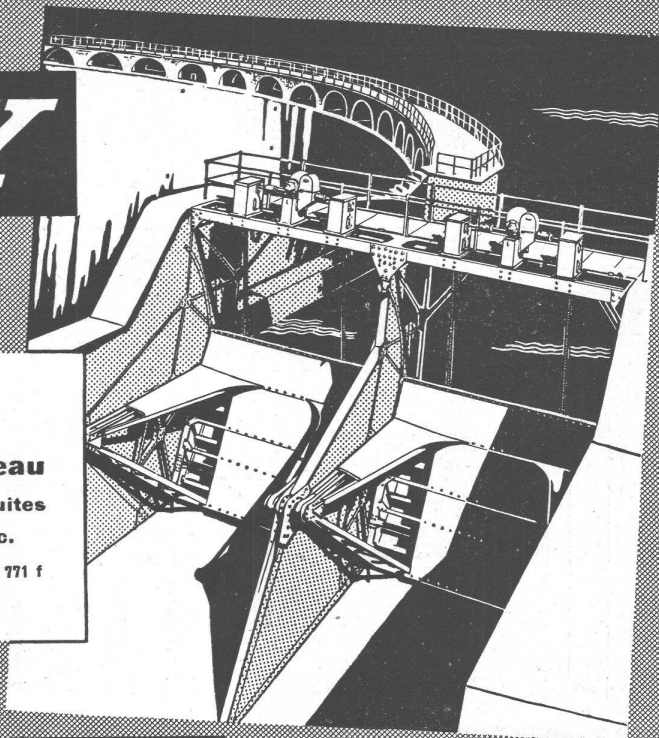
Verkauf für die Schweiz  **J.F. Pfeiffer** A/G Löwenstr. 61, Zürich  
TEL. 25 16 60

In 2333

# vevey

Installations complètes pour  
**l'utilisation des chutes d'eau**  
Barrages, vannes, batardeaux, conduites  
forcées, turbines, ponts roulants, etc.

771 f

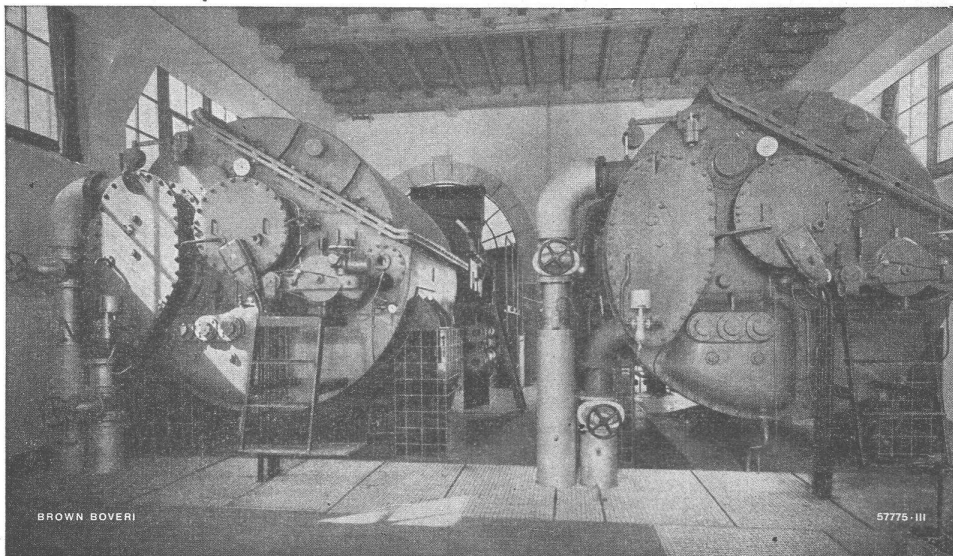


*Ateliers de Constructions Mécaniques de Vevey S.A.*





# Heizen Sie grössere Objekte mit Wärmepumpen!



Sie helfen Ihnen

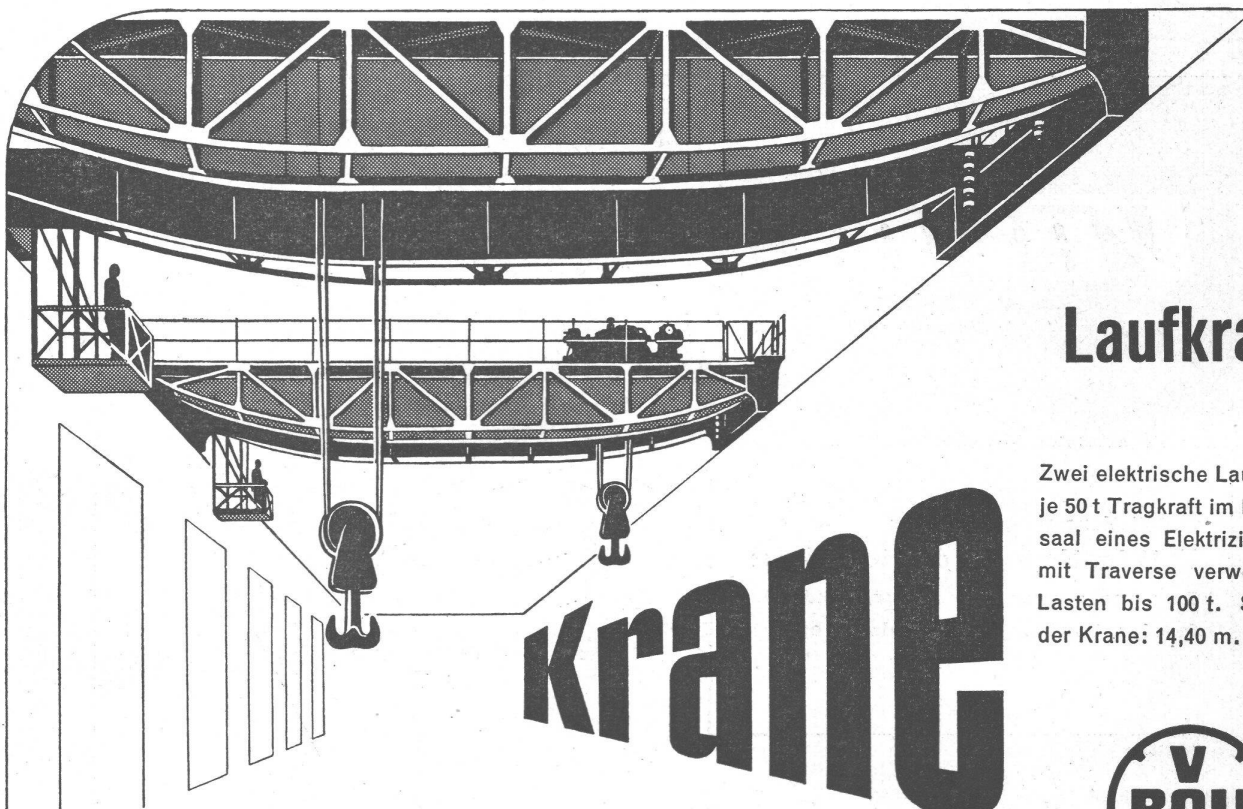
**Strom  
und  
Kohle  
sparen**

Teilen Sie uns Ihre Probleme mit, wir beraten Sie gern und unterbreiten Ihnen passende Vorschläge

Wärmepumpenanlage einer Schweizer Kunstseidenfabrik; zwei Brown Boveri Thermoblocs mit einer Heizleistung von je 1,0 bis 1,7 Millionen kcal/h. — Jährliche Kohlenersparnis 2×2100 Tonnen.

**A.-G. BROWN, BOVERI & CIE., BADEN**

Technische Bureaux in Baden, Basel, Bern und Lausanne



## Laufkrane

Zwei elektrische Laufkrane von je 50 t Tragkraft im Maschinen-saal eines Elektrizitätswerkes, mit Traverse verwendbar für Lasten bis 100 t. Spannweite der Krane: 14,40 m.

# Krane

**GIESSEREI BERN**

Gesellschaft der Ludw. von Roll'schen Eisenwerke A.G.

