

Zeitschrift: Schweizerische Bauzeitung
Herausgeber: Verlags-AG der akademischen technischen Vereine
Band: 127/128 (1946)
Heft: 5

Werbung

Nutzungsbedingungen

Die ETH-Bibliothek ist die Anbieterin der digitalisierten Zeitschriften. Sie besitzt keine Urheberrechte an den Zeitschriften und ist nicht verantwortlich für deren Inhalte. Die Rechte liegen in der Regel bei den Herausgebern beziehungsweise den externen Rechteinhabern. [Siehe Rechtliche Hinweise.](#)

Conditions d'utilisation

L'ETH Library est le fournisseur des revues numérisées. Elle ne détient aucun droit d'auteur sur les revues et n'est pas responsable de leur contenu. En règle générale, les droits sont détenus par les éditeurs ou les détenteurs de droits externes. [Voir Informations légales.](#)

Terms of use

The ETH Library is the provider of the digitised journals. It does not own any copyrights to the journals and is not responsible for their content. The rights usually lie with the publishers or the external rights holders. [See Legal notice.](#)

Download PDF: 30.03.2025

ETH-Bibliothek Zürich, E-Periodica, <https://www.e-periodica.ch>

SCHWEIZERISCHE BAUZEITUNG

WOCHENSCHRIFT FÜR ARCHITEKTUR / INGENIEURWESEN / MASCHINENTECHNIK

REVUE POLYTECHNIQUE SUISSE

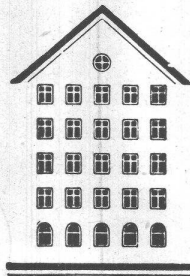
ORGAN DES SCHWEIZERISCHEN INGENIEUR- UND ARCHITEKTEN-VEREINS
UND DER GESELLSCHAFT EHEMAL. STUDIERENDER DER EIDG. TECHN. HOCHSCHULE
GEGRÜNDET 1883 VON ING. A. WALDNER / HERAUSGEGEBEN VON ING. W. JEGHER

S.I.A.- u. G.E.P.-Mitgl., b. Verlag: Schweiz 40 Fr.,
Ausland 48 Fr. jährl.; Nicht-Mitglieder: Schweiz
48 Fr.; Ausland 60 Fr., postamtlich abonniert
48 Fr. zuzüglich Gebühren. / Einzel-Nr. Fr. 1.20

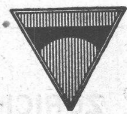
VERLAG W. JEGHER, ZÜRICH
Dianastrasse 5 / Postdeck VIII 6110
Telephon: 234507 ■ In Kommission
bei Rascher & Cie., Zürich u. Leipzig

Anzeigen durch MOSSE-ANNONCEN AG.,
Zürich, Limmatquai 94 - Basel, Marktplatz 18
Anzeigenpreis: Ganze Seite 240 Fr., Seitenteile
nach Tarif - Teuerungszuschlag zur Zeit 15%

Fenster

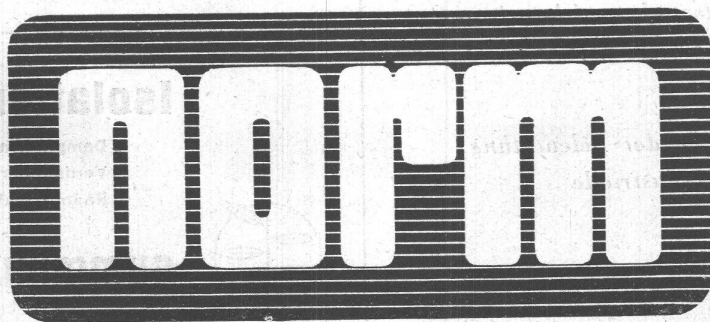


Kiefer Zürich



ING. MAX GREUTER & CIE. ZÜRICH 8
INJEKTIONS- UND GUNIT-ARBEITEN TIEFBOHRUNGEN

Werkzeug- und Bestandteilschränke Werkbankschubladenblock Werkbänke



METALLBAU AG. ZÜRICH-ALBISRIEDEN TEL. (051) 27 06 79

GLASDACH
KITTLOS MIT BLEIBANDEN

Ausführung auf Holz, Eisen und Beton
Umdecken gekitteter Glasdächer

JAKOB SCHERRER SÖHNE
Allmendstr. 5/7, Tel. 25 79 80 · ZÜRICH 2

Neubau Unipektin Eschenz / Firmen, die am Bau beteiligt waren

Gebr. Tuchschnid

Eisenkonstruktions-Werkstätte

Frauenfeld und Zürich

Neubau Unipektin AG. Eschenz

Unsere Lieferungen:

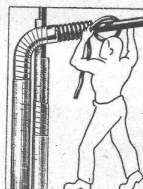
- Schmiedeiserne Fenster
- Stahltüren und Türzargen
- Wendeltreppen
- Vordächer mit kittloser Verglasung
- Garderobeanlage
- Fahrradständer
- Alle Eisenkonstruktionen mit Passerelle

KARL WERNER ISOLIERWERK A.-G.

Hauptsitz:

ZÜRICH-OERLIKON

gegründet 1877



Wir empfehlen unsere Mitarbeit zur Isolierung gegen Wärme- und Kälteverluste



Sonder-Abteilung zur Dämmung von Geräuschen und Erschütterungen

Beratung und Projekte für Hoch- und Maschinenbau

Ausführung der

Fabrikbeleuchtung

in der **Unipektin AG. Eschenz**

Nach welchen Gesichtspunkten ich arbeite?

Verlangen Sie bitte gratis:

75

Fragen der Beleuchtung für Industrielle

63

Fragen der Beleuchtung für Büro und Läden

OSCAR PFRUNDER

Neutrale Beratung für und Ausführung von Beleuchtungen

Zürich 1, Löwenstrasse 59, Tel. (051) 25 11 13

ING. A. TOBLER ZÜRICH

Fugenlose Bodenbeläge

Telefon 33 02 84

Sämtliche **Isolier-Unterlagsböden** für Holzmosaik

Isolationen an:

Dampf-, Warm- und Kaltwasser-Leitungen
Verdampfer / Boiler / Dampfkessel / Tanks
Raum-Isolationen



**GUMMI-HAUS ROOST & CO.
SCHAFFHAUSEN**

Tel. 5 12 45 (053)

Oskar Strassburger

Elektroinstallations-Geschäft

Ermatingen Tel. 8 96 65

**Telephon-, Radio-, Uhren-,
Gegensprech-Anlagen**

Kostenlose Beratung!

Neubau Unipektin Eschenz / Firmen, die am Bau beteiligt waren

Flachbedachungen

ausgeführt mit bewährten,
teerfreien Dachpappen
und reinem Bitumen

KASP. WINKLER & CIE., ZÜRICH-ALTSTETTEN

Abt. für bituminöse Isolierungen

Telefon 25 53 43

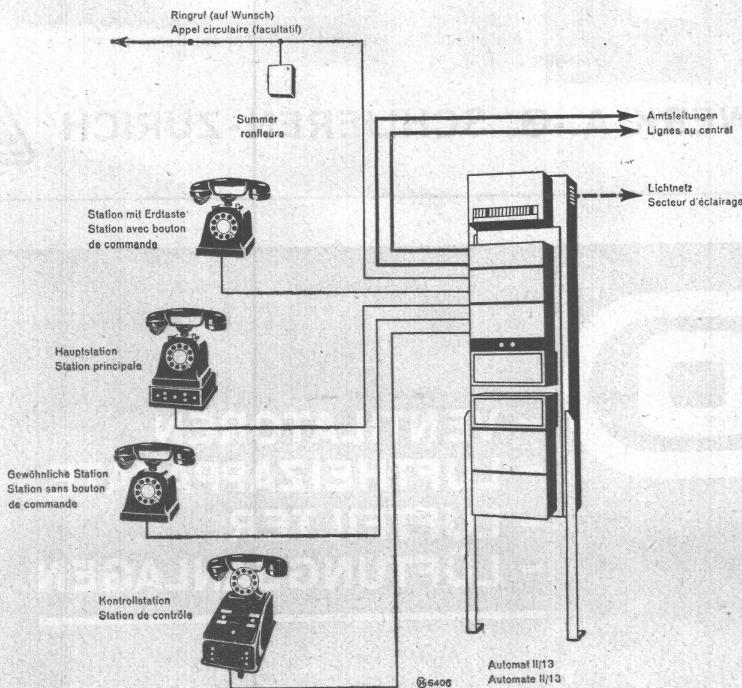
Der Automat II/13

verkörpert unsere neueste Schöpfung auf dem Gebiet der automatischen Haus-Telephonanlagen.

Das nebenstehende Diagramm zeigt den grundsätzlichen Aufbau einer solchen Haus-Telephonanlage.

Kennzeichen:

13 Hausanschlüsse; 2 Amtsleitungen. Es können gleichzeitig 2 Haus-, 2 Amts- und 2 Rückfrage-Gespräche geführt werden; Betrieb ohne Batterie mit Netzanschluss.



Hasler AG Bern
WERKE FÜR TELEPHONIE UND PRÄZISIONSMECHANIK
GEGRÜNDET 1852 TELEPHON NR. 64

Neubau Unipektin Eschenz / Firmen, die am Bau beteiligt waren

SPONAGEL & CO. ZÜRICH 5

Telefon 23 76 00

**Spezialisten für säurefeste Bodenplattenbeläge, säurefeste Wandplattenbeläge,
säurefeste Keramikauskleidungen von Gefässen
Hartbodenbeläge mit hoher mechanischer Widerstandsfähigkeit
Plattenbeläge für Wohlfahrtseinrichtungen**

Ausführung der säurefest ausgefugten Klinkerböden in den Lagerkellern und der übrigen Boden- und Wandplattenbeläge in den Neubauten der Unipektin AG. in Eschenz



Projektierung und Konstruktion von ganzen Anlagen sowie aller Einzelapparate für die

**Süssmost-
Milch-
Brauerei-
Lebensmittel-
Chemische und
Pharmazeutische Industrie**

Teilansicht des von uns erstellten Lagerkellers in Leichtmetall für die Unipektin A.-G. Zürich, Betrieb Eschenz

ALUMINIUM-SCHWEISSWERK A.-G. SCHLIEREN-ZÜRICH

Telephon (051) 91 76 93



WACO

**- VENTILATOREN
- LUFTHEIZAPPARATE
- LUFTFILTER
- LÜFTUNGSANLAGEN**

Wanner & Co. A.-G. Horgen

Neubau Unipektin Eschenz / Firmen, die am Bau beteiligt waren

Lieferung von
Einsteck-Schlössern mit „Kaba“-Zylindern auf Passepartout-
und Gruppenschlüssel-Anlage gerichtet mit Weissbronze
vernickelten und verchromten Drückern und Rosetten
Diverse automatische Türschliesser

F. Bender.

BAUBESCHLÄGE MÖBELBESCHLÄGE WERKZEUGE
Oberdorfstrasse 9 und 10 Telefon 82 71 92 ZÜRICH

MALER ARBEITEN

E. Pleiss

MALERMEISTER
SCHAFFHAUSEN

E. Meier, Malergeschäft

„z. Farbhof“ Stein am Rhein

Einfachste bis vornehmste Aussen- und
Innenanstriche in altertümlicher bis
modernster Ausführung

J. Neidhart

Elektr. Licht- und Kraft-Installationen

Stein am Rhein

Telefon 8 63 72



Franz Vago Bauunternehmung
Müllheim-Wigoltingen
Ausführung von Pflasterungsarbeiten



Rolladenfabrik A. GRIESSER A. G.

AADORF
Tel. 4 71 12

Basel
2 98 49

Bern
2 92 61

Genf
2 53 84

Lausanne
3 32 72

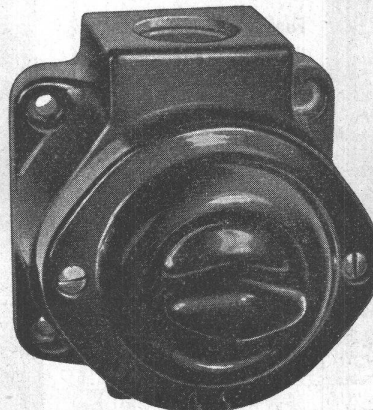
Zürich
23 73 98

Holzrolladen
Stahlrolladen

Stoffstoren
Jalousieladen

Kipptore
Klapptreppen

DREHSCHALTER für nasse Räume
für 6 Amp., 250 Volt, mit ASEV-Qualitätszeichen,
in Gehäuse aus keramischem Material, durchaus
kriechstromsicher; verbürgt größte Dauerhaftig-
keit und Sicherheit der Anlagen in chemischen
Fabriken, Waschküchen, Konservenfabriken, Kä-
sereien, Obstkeltereien usw.



ADOLF FELLER A.G.
HORGEN



Fabrik elektrischer Apparate
Telephon 92 45 51

SRO

Kugel- und Rollenlager geniessen Weltruf



KUGELLAGERWERKE J. SCHMID-ROOST A.G.

Nachf. Schmid & Co.

ZÜRICH-OERLIKON

Gegründet 1894

Bedeutendstes Schweizerunternehmen der Branche
mit eigenem Elektro Stahl- und Walzwerk

Tel. (051) 468424

Telegr. Schmidroost

Vertretungen in allen Ländern



Hess & Cie.



**Flache und gepresste
Ventilationsgitter**

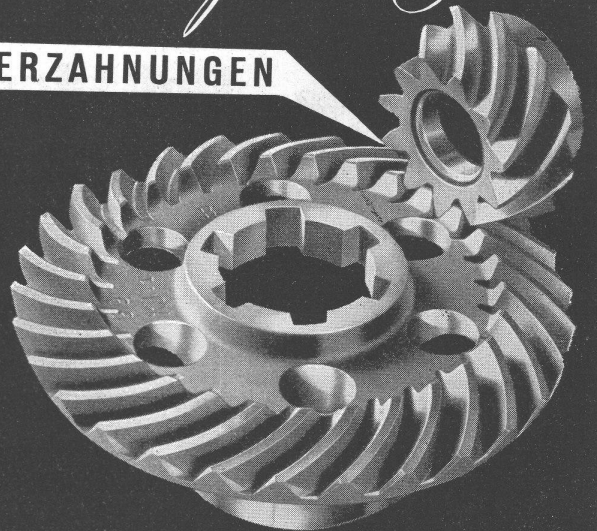
in lackierter oder ver-
zinkter Ausführung.

Im weitem fabrizieren wir HESCO-Ventilationsklappen, Ventilations-
Schieber, sowie luft- und gasdichte Klappen. Extraanfertigungen
werden mit ganz besonderer Sorgfalt behandelt.

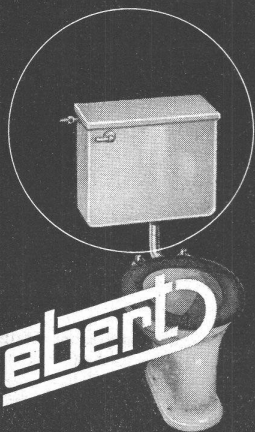
Ständige Ausstellung in der Baumesse BERN, Gurtengasse 3 - Schweizer
Baumuster-Zentrale, Börsenblock, ZÜRICH - Exposition Permanente de la
Construction, LAUSANNE, Place de la Gare 12.

Spiral

VERZÄHNUNGEN



Sauter/Bachmann & Cie
ZAHNRÄDERFABRIK
Netstal/Gl.



Funktions-Prinzip
und Ausführung
der Gebert-Spülapparate
sind vorbildlich
und unübertroffen

Gebert

Gebert & Cie. Rapperswil bei Zürich

Lieferbar durch die Grossisten der sanitären Branche