

**Zeitschrift:** Schweizerische Bauzeitung  
**Herausgeber:** Verlags-AG der akademischen technischen Vereine  
**Band:** 127/128 (1946)  
**Heft:** 18

## Werbung

### Nutzungsbedingungen

Die ETH-Bibliothek ist die Anbieterin der digitalisierten Zeitschriften. Sie besitzt keine Urheberrechte an den Zeitschriften und ist nicht verantwortlich für deren Inhalte. Die Rechte liegen in der Regel bei den Herausgebern beziehungsweise den externen Rechteinhabern. [Siehe Rechtliche Hinweise.](#)

### Conditions d'utilisation

L'ETH Library est le fournisseur des revues numérisées. Elle ne détient aucun droit d'auteur sur les revues et n'est pas responsable de leur contenu. En règle générale, les droits sont détenus par les éditeurs ou les détenteurs de droits externes. [Voir Informations légales.](#)

### Terms of use

The ETH Library is the provider of the digitised journals. It does not own any copyrights to the journals and is not responsible for their content. The rights usually lie with the publishers or the external rights holders. [See Legal notice.](#)

**Download PDF:** 18.03.2025

**ETH-Bibliothek Zürich, E-Periodica, <https://www.e-periodica.ch>**

# SCHWEIZERISCHE BAUZEITUNG

WOCHENSCHRIFT FÜR ARCHITEKTUR / INGENIEURWESEN / MASCHINENTECHNIK  
REVUE POLYTECHNIQUE SUISSE

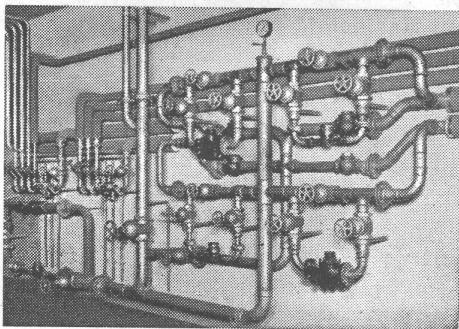
ORGAN DES SCHWEIZERISCHEN INGENIEUR- UND ARCHITEKTEN-VEREINS  
UND DER GESELLSCHAFT EHEMAL. STUDIERENDER DER EIDG. TECHN. HOCHSCHULE  
GEGRÜNDET 1883 VON ING. A. WALDNER / HERAUSGEGEBEN VON ING. W. JEGHER

S.I.A.- u. G.E.P.-Mitgl., b. Verlag: Schweiz 42 Fr.,  
Ausland 48 Fr. jährl.; Nicht-Mitglieder: Schweiz  
54 Fr.; Ausland 60 Fr., postamtlich abonniert  
54 Fr. zuzüglich Gebühren. / Einzel-Nr. Fr. 1.30

VERLAG W. JEGHER, ZÜRICH  
Dianastrasse 5 / Postcheck VIII 6110  
Telephon: 234507 ■ In Kommission  
bei Rascher & Cie., Zürich u. Leipzig

Anzeigen durch MOSSE-ANNONCEN AG.,  
Zürich, Limmatquai 94 - Basel, Marktplatz 18  
Anzeigenpreis: Ganze Seite 240 Fr., Seitenteile  
nach Tarif - Teuerungszuschlag zur Zeit 15 %

**Tiefbohr- und Baugesellschaft A.-G., Zürich-Bern**  
**Sondierbohrungen mit Entnahme ungestörter Bodenproben**  
Kernbohrungen im Fels      Injektionen      Grundwasserfassungen



## GOLDENBOHM & CO.

Dufourstr. 47

Tel. 32 08 60, 32 47 75

Empfehlenswert speziell für Vorprojekte

**Sanitäre Installationen**  
**Technisches Bureau**



## Vollständige ZEICHEN-EINRICHTUNGEN

Zeichentische, Zeichenmaschinen, Zeichen-Registaturen und -Schränke,  
Plan-Einfassverfahren, Bogenlampen, Lichtpause- u. Kopier-Einrichtungen  
Sämtliches Zeichenmaterial wie Zeichen-Papiere, -Geräte, -Instrumente,  
Normalienblätter, Reisszeuge und Reissbretter, Rechenschieber.

Geb Brüder Scholl AG Zürich Poststr. 3 Tel. (051) 23 76 80 Seit 1865

# Scholl

**Inhalt:** 225 Spannungsoptische Untersuchung der Wehrpfeiler Rapperswil, von R. V. Baud. — 231 Internat. Schiffahrtstagung Basel, von E. Schnitter. — 232 Schweiz. Architektur-Ausstellung London, von C. D. Furrer. — 234 Mitteilungen: Schweiz. Heimatschutz. Energieversorgung von Zürich. E. T. H. Meisterwerke aus Oesterreich. Mont-Blanc-Tunnel. — 235 Literatur: Antoine/Ingénieurs. Lee/Railways. Rabcevicz/Tunnelbau. SWWV/Karte der Elektrizitätsleitungen. — 236 Mitteilungen der Vereine: S. I. A. und Sektion Bern S. I. A.

Wieder **sofort lieferbar**  
aus direkten Importen:

# Steinzeug - Bodenplatten

dunkelrot-uni — der bekannten italienischen Plinthos-Werke Genova

**Formate:** Viereck 10 × 10 cm, Rechteck 7,5 × 15 cm, 6 × 12 cm, Sechseck 10 cm (100 Stück/m<sup>2</sup>)  
**Lieferungen:** In kompletten Wagenladungen von 12—15 t, auch kombiniert (ca. 500—600 m<sup>2</sup>)

Offerten und Muster durch:

**Bariffi & Wullschleger S. A. - Lugano**

Baumaterialien - Ziegeleien

Telephon 2 47 35



## Klisko

1. Wetterfeste Fassadenfarbe
2. Wisch- und waschfeste, matte Innen-Anstriche
3. Klisko, als Zusatz für wisch- und waschfeste Kalk- oder Blancfix-Anstriche
4. Das bewährte u. beste Anstrich-Material für jed. Zweck

Vorschrift der fortschrittlichen Herren Architekten und Unternehmer. — **Klisko** für sämtliche Malerarbeiten.

Prospekte, Referenzen, Anstrichmuster oder Vertreterbesuch unverbindlich. — Fachmännische Beratung.

**5 Jahre Garantie  
für Haltbarkeit**

**KLISKO** Aktiengesellschaft Zürich Telephon 2811 22

## Zeitgewinn Ordnung Übersicht

die Merkmale der  
RENA-Baubuchhaltung

Sie erleichtert dem Architekten das Zahlwesen, dient dem Bauherrn und der Bank

**Renal-Bauspezialitäten A.G. Luzern**

Telephon 041/252 88



## ALPHA - OELBRENNER

Leistungen : ALPHA I 15 - 80.000 cal.  
ALPHA II 80 - 160.000 cal.

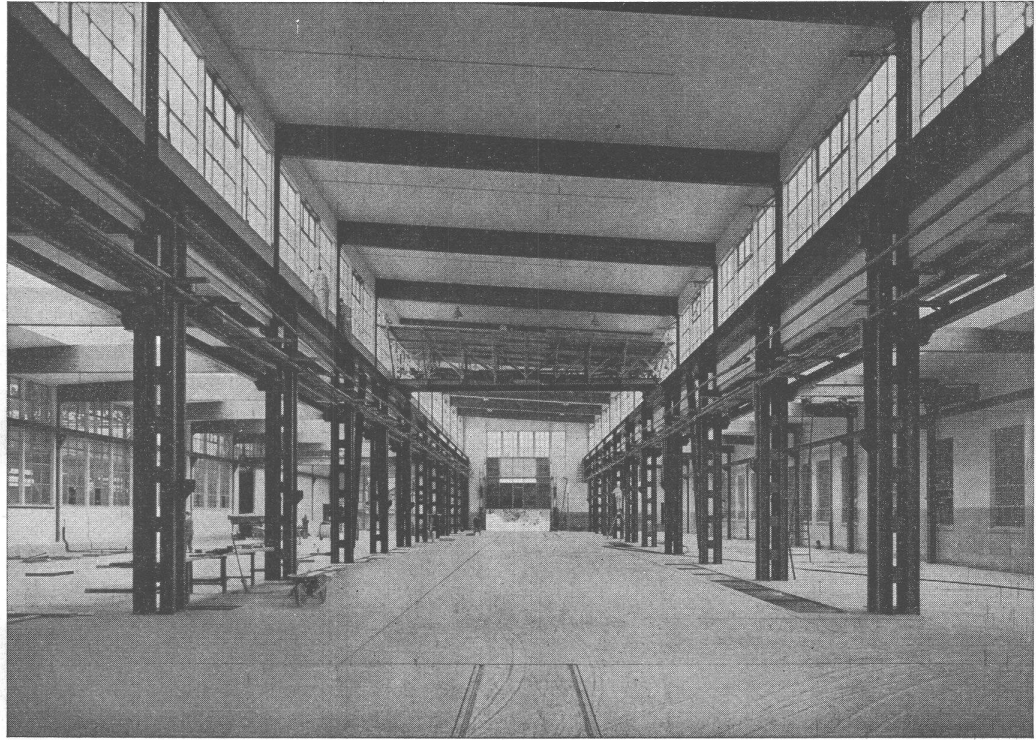
Der wirtschaftliche, vollautomatische Brenner für kleine Heiz- und Warmwasser-Installationen. Restlose, rauch- und geruchlose Verfeuerung billiger Schweröle. Montage auf jeden beliebigen Heizkessel ohne Auswechslung des Frontgliedes.

CUENOD

Ateliers des Charmilles S. A. - Usine de Châtelaine - Genève

# WARTMANN & CIE

STAHLBAU • KESSELSCHMIEDE • BRUGG



## Stahlbau

für die Industrie  
ist ein Fachgebiet,  
das wir immer be-  
sonders gepflegt  
haben.

**Vibrieren** heisst

**fachmännisch Betonieren**



## Electro-Innen-Vibratore TRILLOR

KAUF  
+  
MIETE

mit Tauch-Nadeln von 50 - 70 - 100 mm  $\varnothing$  —  $\oplus$  Patent — Schweizerfabrikat

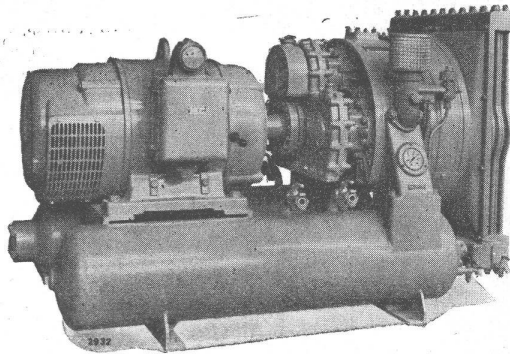
Durch die richtige Anwendung der Vibration ersparen Sie sich Geld und Zeit

**STORRER & Co. ZÜRICH** FLORASTRASSE 1  
TEL. (051) 32 77 22

# SLM

## BAUKOMPRESSOREN

fahrbare und transportable  
Anlagen mit Luft- oder  
Wasserkühlung



Luftgekühlter  
Baukompressor  
4,5 m<sup>3</sup> pro Min.

Schweizerische Lokomotiv- und Maschinenfabrik Winterthur



# WALTER J. HELLER & Co.

## BAUUNTERNEHMUNG

BERN — SCHLOSSTRASSE 123 — TEL. (031) 51112

Schüller



# Vobag

ZÜRICH  
A. G. für vorgespannten Beton Tel. 28 64 74

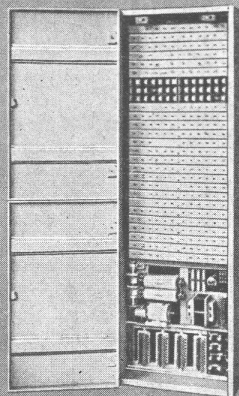
# Tief- Bohrungen

für Wasser-  
gewinnung u.  
Boden-Unter-  
suchungen  
Filterbrunnen

**E. BOSSHARD & Co**  
ZURICH 1  
AM SCHANZENGRABEN 41



### Standard-Fernwirkanlagen

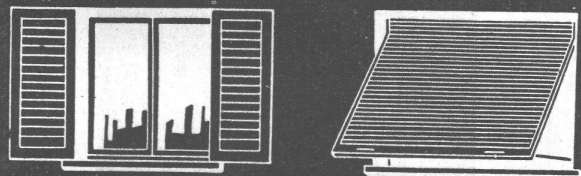
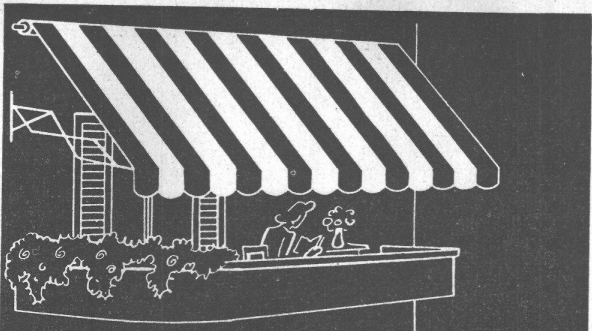


## EISENBAHN- SIGNAL- UND STELLWERKANLAGEN

Apparateschrank der „Standard“ Signalein-  
richtung für Abfahrtszeiten und Zugsrouten

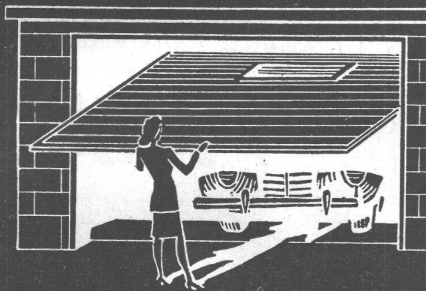
489

*Standard Telephon und Radio AG. Zürich*



**HARTMANN & CO. A.G. BIEL**

FILIALEN  
IN  
BERN  
ZÜRICH  
LAUSANNE



Nº 5



*Platten  
Schalen  
Schrot*

**Korksteinwerke A.G.  
Käpfnach-Horgen**

SIEB- U. FESTSTOFFZERKLEINERUNGSMASCHINE

# COMMINUTOR

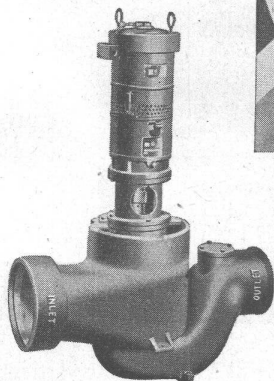
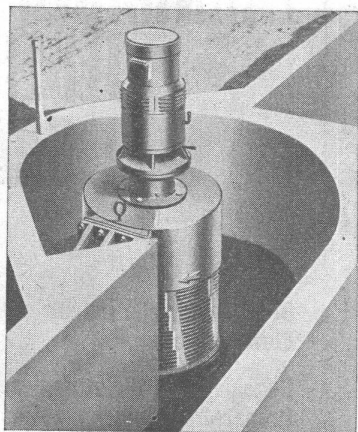
MODERNE ABWASSERBEHANDLUNG

FÜR KLÄRANLAGEN  
UND  
PUMPSTATIONEN

\*

ERSETZT RECHENANLAGEN  
KEINE VERSTOPFUNG VON  
PUMPEN UND LEITUNGEN

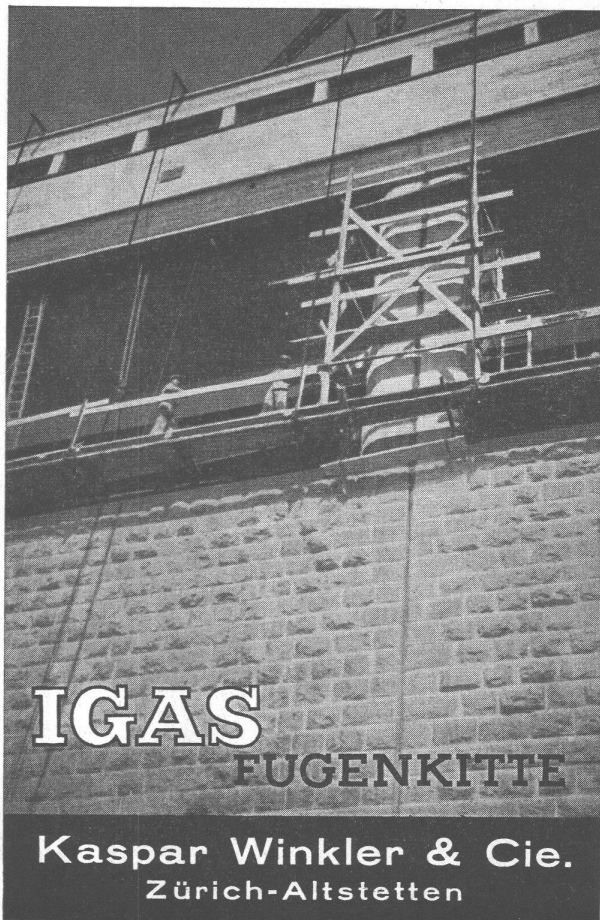
TYPEN FÜR JEDE LEISTUNG  
GERINGER  
KRAFTVERBRAUCH



VERTRIEB FÜR DIE SCHWEIZ:

**PISTA S.A.**  
GENÈVE - JONCTION

TEL. 5 53 93 - 94



**IGAS**  
FUGENKITTE

**Kaspar Winkler & Cie.**  
Zürich-Altstetten



**Chemische Rohstoffe  
für alle Industrien**

*Plus-Stauffer*

OFTRINGEN b/OLTEN  
KITTSPEZIALISTEN SEIT 1884



ELEKTRISCHE UHREN  
APPARATE FÜR ZEITMESSUNG

**FAVAG**  
Fabrik elektrischer Apparate AG  
NEUCHÂTEL




**ZAHNRÄDER  
JEDER ART  
UND GRÖSSE**

Getriebe für alle Industriezweige  
Einzelantriebe

Regelgetriebe für stufenlose  
Drehzahlregelung

Verlangen Sie unsere fachtechnische Beratung!

**EISENWERK KLUS/Klus**

Gesellschaft der Ludw. von Roll'schen Eisenwerke AG.