

**Zeitschrift:** Schweizerische Bauzeitung  
**Herausgeber:** Verlags-AG der akademischen technischen Vereine  
**Band:** 127/128 (1946)  
**Heft:** 20

## Werbung

### Nutzungsbedingungen

Die ETH-Bibliothek ist die Anbieterin der digitalisierten Zeitschriften. Sie besitzt keine Urheberrechte an den Zeitschriften und ist nicht verantwortlich für deren Inhalte. Die Rechte liegen in der Regel bei den Herausgebern beziehungsweise den externen Rechteinhabern. [Siehe Rechtliche Hinweise.](#)

### Conditions d'utilisation

L'ETH Library est le fournisseur des revues numérisées. Elle ne détient aucun droit d'auteur sur les revues et n'est pas responsable de leur contenu. En règle générale, les droits sont détenus par les éditeurs ou les détenteurs de droits externes. [Voir Informations légales.](#)

### Terms of use

The ETH Library is the provider of the digitised journals. It does not own any copyrights to the journals and is not responsible for their content. The rights usually lie with the publishers or the external rights holders. [See Legal notice.](#)

**Download PDF:** 01.04.2025

**ETH-Bibliothek Zürich, E-Periodica, <https://www.e-periodica.ch>**

# SCHWEIZERISCHE BAUZEITUNG

WOCHENSCHRIFT FÜR ARCHITEKTUR / INGENIEURWESEN / MASCHINENTECHNIK  
REVUE POLYTECHNIQUE SUISSE

ORGAN DES SCHWEIZERISCHEN INGENIEUR- UND ARCHITEKTEN-VEREINS  
UND DER GESELLSCHAFT EHEMAL. STUDIERENDER DER EIDG. TECHN. HOCHSCHULE  
GEGRÜNDET 1883 VON ING. A. WALDNER / HERAUSGEGEBEN VON ING. W. JEGHER

S.I.A.-u. G.E.P.-Mitgl., b. Verlag: Schweiz 42 Fr.,  
Ausland 48 Fr. jährl.; Nicht-Mitglieder: Schweiz  
54 Fr.; Ausland 60 Fr., postamtlich abonniert  
54 Fr. zuzüglich Gebühren. / Einzel-Nr. Fr. 1.30

VERLAG W. JEGHER, ZÜRICH  
Dianastrasse 5 / Postcheck VIII 6110  
Telephon: 23 45 07 ■ In Kommission  
bei Rascher & Cie., Zürich u. Leipzig

Anzeigen durch MOSSE-ANNONCEN AG.,  
Zürich, Limmatquai 94 - Basel, Marktplatz 18  
Anzeigenpreis: Ganze Seite 240 Fr., Seitenteile  
nach Tarif - Teuerungszuschlag zur Zeit 15 %

## GLASDACH

KITLOS MIT BLEIBANDEN

Ausführung auf Holz, Eisen und Beton  
Umdecken gekitteter Glasdächer

**JAKOB SCHERRER SÖHNE**

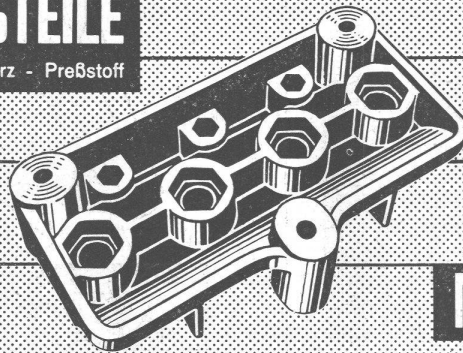
Allmendstr. 5/7, Tel. 25 79 80 ZÜRICH 2



**ING. MAX GREUTER & CIE. ZÜRICH 7**  
INJEKTIONS- UND GUNIT-ARBEITEN  
TIEFBOHRUNGEN

## RESOFORM-PRESSTEILE

aus Kunstharz - Preßstoff



### Konstruktionsteile

für Apparatebau und Elektro-  
technik in einwandfreier Aus-  
führung nach Ihren Zeich-  
nungen



**MICAFIL AG. ZÜRICH-ALTSTETTEN**  
TEL. 25 52 00

## HCH. LIER

Deckenheizungen System Crittall

Heisswasser-Heizungen

Umbau bestehender Dampfanlagen in Heiss-  
wasser • Abwärmeanlagen

HEIZUNGS INGENIEUR S.I.A. ZÜRICH 4 Badenerstr. 440 Tel. 23.92.05

**Inhalt:** 251 Holzfestigkeit bei Beanspruchung schräg zur Faser, von F. Stüssi. — 252 Zerstörungen und Wiederaufbau im Hafen von Genua, von E. Schnitter. — 253 Die Bremstabellen, von F. Christen. — 254 Congrès Technique International und Conférence Technique Mondiale, von P. Soutter. — 257 Schulhäuschen in Zürich-Wollishofen, von W. Dunkel. — 258 Kraftwerkprojekt am Yangtse-Kiang, von M. Wegenstein. — 258 Untergrundbahnen, von E. Stambach. — 260 Mitteilungen: V.S.B.-Jubiläum. Rauchgasrückführung. Feuchtigkeitsschutz von Elektromotoren. Diesel-Lokomotiven. Schwimmbad Kopenhagen. — 261 Nekrologe: K. H. Gyr. E. Berl. — 261 Wettbewerbe: Kleinbasel mittlere Rheinbrücke. Zürich Kathol. Knabenschulhaus. Gebenstorf Bebauungsplan. — 262 Literatur. Vereine.



**Klisko**

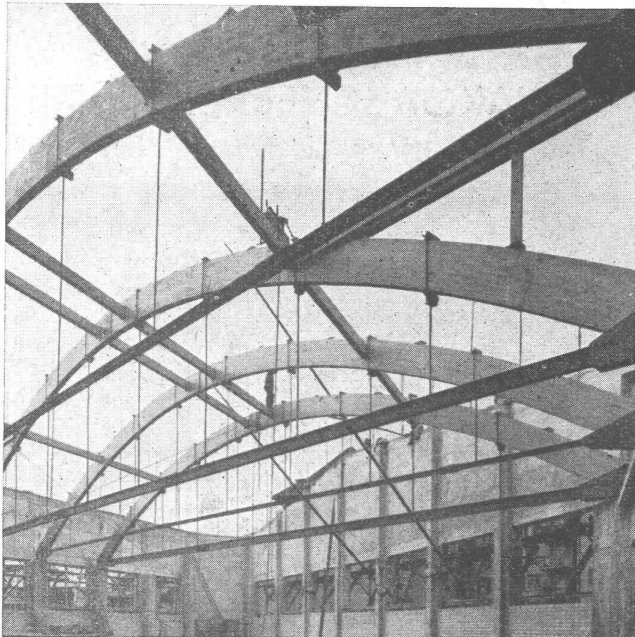
1. Wetterfeste Fassadenfarbe
2. Wisch- und waschfeste, matte Innen-Anstriche
3. Klisko, als Zusatz für wisch- und waschfeste Kalk- oder Blancfix-Anstriche
4. Das bewährte u. beste Anstrich-Material für jed. Zweck

Vorschrift der fortschrittlichen Herren Architekten und Unternehmer. — **Klisko** für sämtliche Malerarbeiten.

Prospekte, Referenzen, Anstrichmuster oder Vertreterbesuch unverbindlich. — Fachmännische Beratung.

**5 Jahre Garantie  
für Haltbarkeit**

**KLISKO Aktiengesellschaft Zürich Telephone 2811 22**



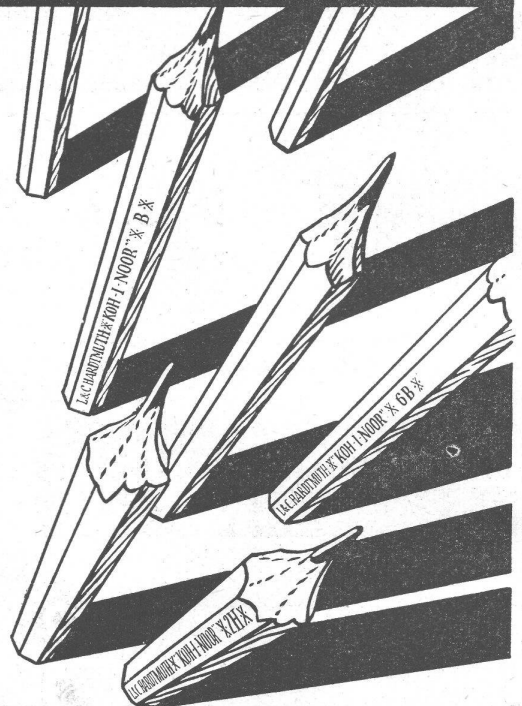
Lagerhausbau der Firma Courvoisier & Co., Biel  
Projekt: Ing. W. Siegfried, Bern  
Ausführung: Gribi & Co. AG., Burgdorf

Dreigelenkbinderbogen und Pfetten mit Melocol verleimt und gegen Witterungseinflüsse mit Melocol-Schutzanstrich versehen

**Melocol**

CIBA AKTIENGESELLSCHAFT, BASEL

**L. & C. HARDTMUTH**



**KOH-I-NOOR**

Wieder überall erhältlich!

**KRIENS  
Bell**

**Wasserturbinen  
Hebezeuge  
Hydraulische Pressen**

A.-G. der Maschinenfabrik von Theodor Bell & Cie., Kriens-Luzern



**Nicht die Größe Ihrer Firma**

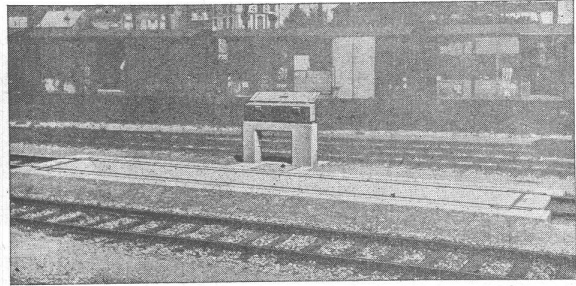
ist maßgebend dafür, ob Sie eine Suchanlage benötigen, sondern die Art der Arbeitsorganisation. Wir bauen Anlagen in jeder gewünschten Ausdehnung. Verlangen Sie Prospekte.

**AUTOPHON**  
Zahlen-Signal-Suchanlagen

Tel. Zürich 24 46 44  
Basel 3 19 44  
Bern 2 61 66

1 2 3 4 5 6

80 Jahre **GIROUD OLTEN**



Brückenwaage für Geleisefahrzeuge, Wiegefähigkeit 70 T  
Betonbrücke in Rippenkonstruktion. Leichtbauart Giroud, 11,6 m l.  
Befahrbar für Lokomotiven bis 120 Tonnen Gewicht

Neuzeitliche  
**WAAGEN**

für Geleisefahrzeuge

mit armierter Betonbrücke in Rippenkonstruktion  
patentierten Auffahrampen  
torsionsfreiem Hebelwerk  
verstell- und auswechselbaren pat. Schneiden  
in mehrfach bewährter Ausführung

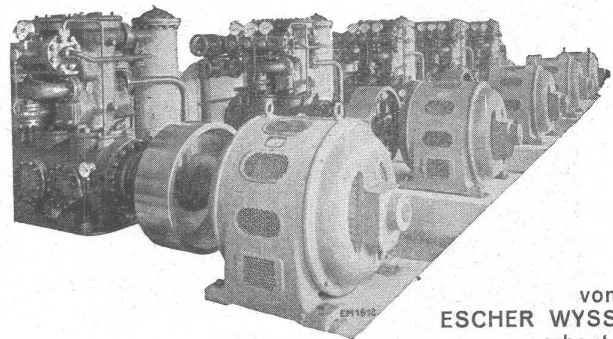
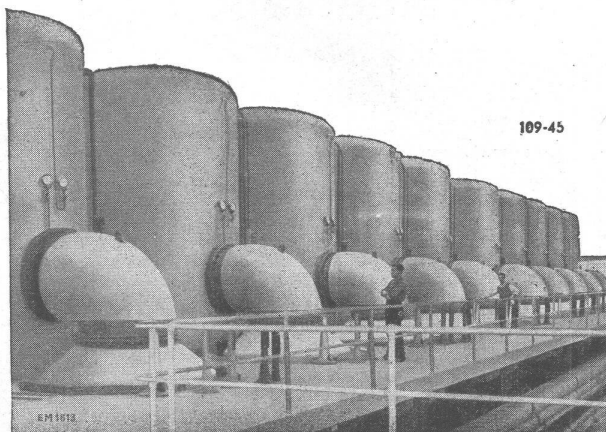
**AG. der Maschinenfabrik von LOUIS GIROUD, OLTEN**

8046

Telephon 062 - 5 40 17

**ESCHER WYSS**  
als Pionier der  
**WÄRMEPUMPE**

$\frac{1}{4}$  -  $\frac{1}{8}$  des Stromverbrauches direkter Elektro-Heizung  
Industrie-Heizanlagen und Trockenanlagen in Verbindung mit Kühlanlagen



von  
**ESCHER WYSS**  
erbaut:

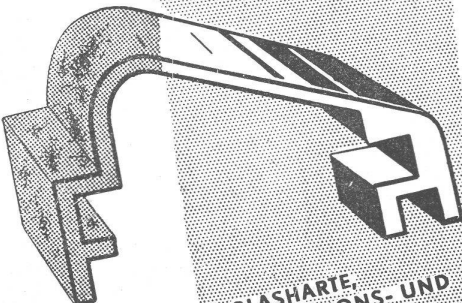
erste rein elektrisch  
geheizte Schwimmanlage  
im HALLENBAD ZÜRICH

erste Anlage zur Heizung im  
Winter und Kühlung im Sommer  
im RATHAUS von ZÜRICH

Grösste Wärme-Pumpe der Welt  
zum Eindampfen von stündlich 120 000 kg  
Wasser

Zusammen ergeben die gelieferten Anlagen  
jährlich  $\frac{1}{2}$  Millionen Tonnen Kohlenersparnis  
=  $\frac{1}{7}$  des Vorkriegsverbrauchs der Schweiz

*eloxiertes*  
**ALUMINIUM**



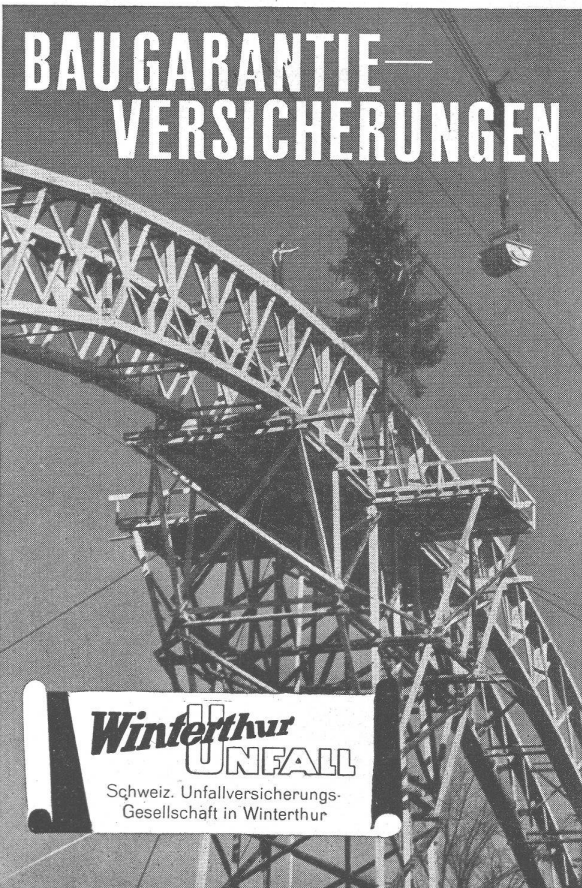
**GLASHARTE, KORROSIONS- UND WETTERFESTE OBERFLÄCHE**  
durch anodische Oxydation nach dem ELOXAL-Verfahren.

Wir führen Lohnarbeiten in grossen modernen Eloxalanlagen aus.

TEL. (071) 4 23 77.

**DORNIER WERKE A.G.**  
ALTENRHEIN BEI RORSCHACH

**BAUGARANTIE—VERSICHERUNGEN**



**Winterthur UNFALL**  
Schweiz. Unfallversicherungs-Gesellschaft in Winterthur





**HARTMANN & CO. A.G. BIEL**

FILIALEN  
IN  
BERN  
ZÜRICH  
LAUSANNE



Nº 5

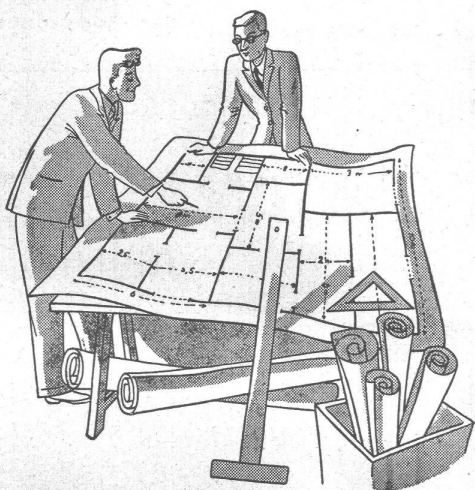


**Schaltanlagen**  
liefert für jede Industrie  
(Verlangen Sie unverbindlich Kostenvoranschläge)

**Hermann Zeindler**  
Dipl. Elektro-Installateur  
Badenerstrasse 276 **ZÜRICH** Telefon 27 47 17

B.A.G. TURGI B.A.G. TURGI B.A.G. TURGI B.A.G. TURGI B.A.G.

ABSTUZZ & HERDEG ZÜRICH



**Sachlich und neutral**

gibt der BAG-LICHTSERVICE Auskunft über:

1. Die für jede Arbeit und Raumgattung zweckmässigste Beleuchtung.
2. Vorteile technischer und finanzieller Richtung der einwandfreien Beleuchtung.
3. Anlage und Betriebskosten unter Berücksichtigung der vorhandenen Verhältnisse und Tarife.
4. Vor- und Nachteile der verschiedenen Lampentypen (Mischlicht, Quecksilberdampflicht, Natriumdampflicht etc.).
5. Betriebs- und installationstechnische Erfahrungen.

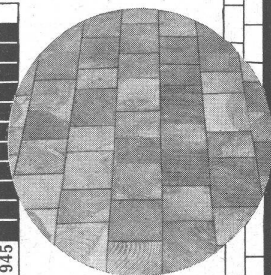
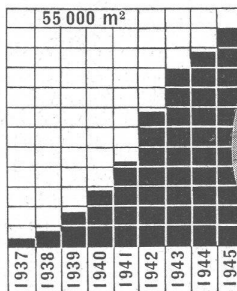
BAG-LICHTSERVICE gibt Auskunft in allen technischen und wirtschaftlichen Fragen, die beim Studium der Beleuchtung auftreten können. Die Auskünfte sind aber **sachlich und neutral**. Die BAG hat kein besonderes Interesse an irgend einem bestimmten Beleuchtungssystem. Sie kennt und liefert Beleuchtungskörper und Armaturen zu allen guten Beleuchtungssystemen. Der Lichttechniker steht jedem Architekten als beratender Fachmann zur Verfügung, ohne für seine Arbeit ein Honorar zu verlangen und ohne jegliche Verbindlichkeit für den Architekten.

**B.A.G.** LICHTSERVICE  
BRONZEWARENFABRIK AG. TURGI

B.A.G. TURGI B.A.G. TURGI B.A.G. TURGI B.A.G. TURGI B.A.G.

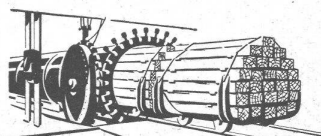
Gesundes Arbeiten auf  
**Holzpfaster-Böden**

Die Isolationsfähigkeit des Holzpfasters (E-K-impregniert, unter Vakuum und Druck ofentrocknet) gegen Kälte und Feuchtigkeit schützt Ihre Arbeiterschaft vor Erkältungen und rheumatischen Leiden. HOLZPFLASTER, E-K-impregniert, ist zudem warm, schalldämpfend, isolierend gegen elektrischen Strom und unverwüstlich durch Fäulnis.



Vom Eidg. Fabrikinspektorat empfohlen  
Verlangen Sie Prospekt und Offerte

Unsere E-K-Imprägnierung erhält dem HOLZPFLASTER seine helle Farbe, ist vollkommen geruchlos und feuerhemmend, dünstet nicht aus (Teeröl-Dämpfe beschädigen blankes Eisenmaterial und zersetzen Gummi), wird auch durch starkes Nässen nicht ausgelaugt, deshalb unverwüstlich durch Fäulnis.



**HOLZKONSERVIERUNG A.G.**  
ZOFINGEN

# UTO-Kühlmaschinen A/G Zürich

Bremgartnerstrasse 62 - Telephone 33 40 33

Moderne vollautomatische Kühlanlagen, Tief- und Schnellgefrieranlagen, gekühlt mit den speziell hierfür konstruierten Hochleistungs-Kompressoren



**Kern Aarau**

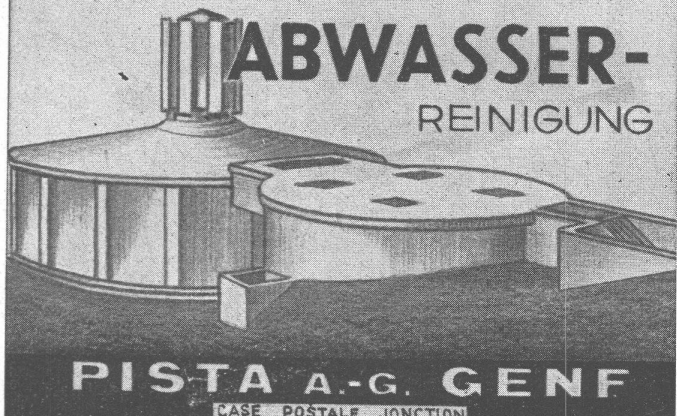
*Modernste*

Vermessungsinstrumente  
Prismen-Feldstecher  
Fern- und Nahoptik  
Super Stroboskop für periodische und aperiodische Vorgänge  
Präzisions-Reisszeuge

**KERN & CO. A.G. AARAU** (Schweiz)  
Fabrik für Präzisionsmechanik und Optik  
Gegründet 1819      Telegramme: Kern Aarau

MODERNE

## ABWASSER-REINIGUNG



**PISTA A.G. GENÈVE**  
CASE POSTALE JONCTION



## Wetterschutz

für Holzfassaden, Jalousien etc. ein stets verbessertes Produkt. 10 Jahre Garantie.

Bitte Muster und Prospekt verlangen

**Frid. Kränzlin, Luzern**  
Blumenrain 10      Tel. (041) 2 30 85



*Gelenkketten jeder Art, anerkannt gut u. preiswert, Kettenräder*

**Gelenkketten A.G.**  
Tel. 720 96      Hergiswil / Nid.

*gef. Preisliste verlangen*



**VIBRIERTER BETON**  
für Betonstreifen u. Verkleidungen aller Arten wird hergestellt mit dem

## VIBROPIIL

Patent No. 129.871  
Verlangen Sie Prospekte und Offerten von

**S.A. RENE MAY, ING.**  
Avenue de France 66 - Tél. 272.38  
**LAUSANNE**

**Metallisieren im Spritzverfahren**

auf alle Metalle  
Hölzer, Pressstoffe, Keramik etc. tragen wir homogene Schichten  
beliebiger Dicken auf mit **ZINK ALUMINIUM**  
**BLEI KUPFER BRONZE MESSING**  
**EISEN STAHL etc.**

Siegfried Keller + Co. Wallisellen-Zürich  
Telephon (051) 93 21 14 Geleiseanschluss



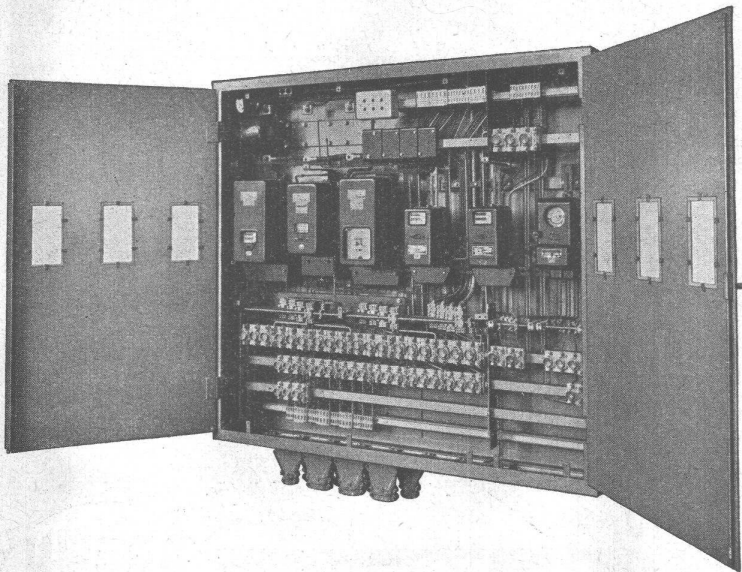
# Wallerdichte Beläge

Spezial-Unternehmen:

**Frick-Glass, Zürich-Altstetten**

# Gekapselte Verteilanlagen

für Kraft- und Lichtinstallationen



- als Ersatz für offene Sicherungstafeln
- schützen eingebaute Sicherungen Zähler Schalter-Automaten Schützen u.a.m.
- vor Verstaubung Verschmutzung unbefugten Eingriffen
- und ermöglichen grosse Raumersparnis leichte Kontrolle und Ergänzungen

Verteilsschrank mit abgehobener Isolierabdeckung

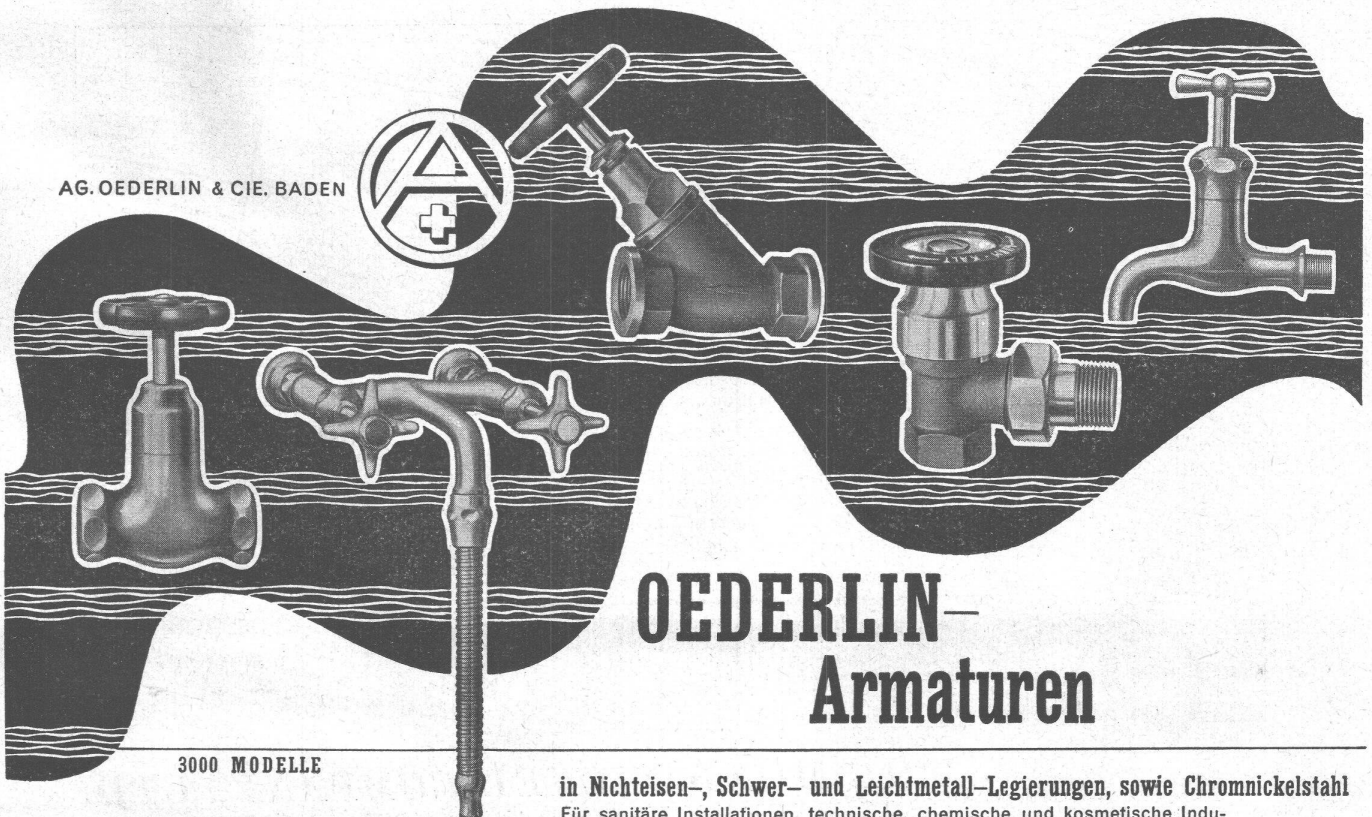
**CARL MAIER & CIE.**

Telephon (053) 53813

Fabrik elektr. Apparate und Schaltanlagen

**SCHAFFHAUSEN**

AG. OEDERLIN & CIE. BADEN

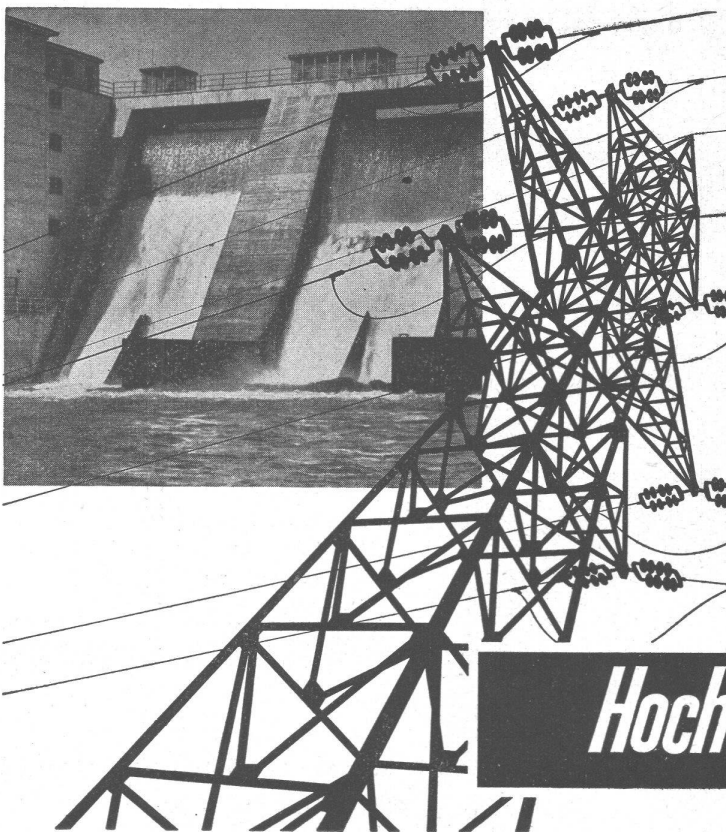


## OEDERLIN- Armaturen

3000 MODELLE

in Nichteisen-, Schwer- und Leichtmetall-Legierungen, sowie Chromnickelstahl  
Für sanitäre Installationen, technische, chemische und kosmetische Industrien, für Betriebe der Nahrungsmittel- und der landwirtschaftlichen Branchen.

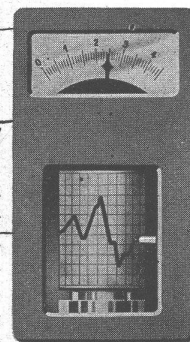




# Wasserstand ferngemeldet!

Rasche Nachrichtenübertragung und rationelle Lenkung des Betriebes bei einem Minimum an Arbeits- und Zeitaufwand sind für Elektrizitätswerke infolge der ständig wachsenden Anforderungen zu einem dringenden Bedürfnis geworden. Unsere Fernmeß-, Steuer- und Reguliereinrichtungen erleichtern diese verantwortungsvollen Aufgaben.

A.G. Brown, Boveri & Cie.  
Baden (Schweiz)



# Hochfrequenz

# BROWN BOVERI

60517-9

323 auszugsweise Berichte aus der gesamten Weltpresse über Nickel und Nickellegierungen wurden in den letzten 12 Monaten im „Nickel-Bulletin“ veröffentlicht. Jede Ausgabe enthält etwas Interessantes für Ingenieure aller Branchen. Sagen Sie uns welche Fragen Sie besonders beschäftigen, damit wir Ihre Adresse in unsere Versandliste aufnehmen können. Mit „Nickel-Bulletin“ sind Sie stets auf dem Laufenden!

Die Abbildung zeigt eine Collage von Textauszügen aus der Weltpresse, die sich auf Nickel und Nickellegierungen beziehen. Die Texte sind in verschiedenen Sprachen und auf verschiedenen Ebenen (wissenschaftlich, technisch, industriell) verfasst. Einige der sichtbaren Überschriften und Themen sind:

- Estimation of Phosphorus in Steel** (Schätzung des Phosphors in Stahl)
- The Determination of Titanium** (Die Bestimmung von Titan)
- Spot Tests for Identification of Elements in Steel** (Spot-Tests zur Identifizierung von Elementen in Stahl)
- Corrosion: Occurrence and Prevention** (Korrosion: Vorkommen und Vermeidung)
- Electropolishing of Microscopic Examination** (Elektropolieren für die mikroskopische Untersuchung)
- Colorimetric Methods as Applied to the Analysis of Electroplating Baths** (Colorimetrische Methoden für die Analyse von Elektrolysebadern)
- Forging Properties of Titanium in High-Alloy** (Umformbarkeit von Titan in Hochlegierungen)
- Prevention of Corrosion and Rust** (Vermeidung von Korrosion und Rost)
- Adapting Petroleum Refinery Equipment to New Uses** (Anpassung von Erdölraffinerieanlagen an neue Verwendungen)

Die Collage ist als Hintergrund für eine Werbeanzeige für das „Nickel-Bulletin“ der Mond Nickel Company, Ltd. gestaltet.

Unser Warenzeichen stellt einen kleinen Kobold dar und erinnert an die Schwierigkeiten, welche früher in der Behandlung und Veredlung von Nickel zu überwinden waren.

## THE MOND NICKEL COMPANY, LTD.

GROSVENOR HOUSE · PARK LANE · LONDON · W.1