

Zeitschrift: Schweizerische Bauzeitung
Herausgeber: Verlags-AG der akademischen technischen Vereine
Band: 127/128 (1946)
Heft: 7

Titelseiten

Nutzungsbedingungen

Die ETH-Bibliothek ist die Anbieterin der digitalisierten Zeitschriften. Sie besitzt keine Urheberrechte an den Zeitschriften und ist nicht verantwortlich für deren Inhalte. Die Rechte liegen in der Regel bei den Herausgebern beziehungsweise den externen Rechteinhabern. [Siehe Rechtliche Hinweise.](#)

Conditions d'utilisation

L'ETH Library est le fournisseur des revues numérisées. Elle ne détient aucun droit d'auteur sur les revues et n'est pas responsable de leur contenu. En règle générale, les droits sont détenus par les éditeurs ou les détenteurs de droits externes. [Voir Informations légales.](#)

Terms of use

The ETH Library is the provider of the digitised journals. It does not own any copyrights to the journals and is not responsible for their content. The rights usually lie with the publishers or the external rights holders. [See Legal notice.](#)

Download PDF: 26.11.2024

ETH-Bibliothek Zürich, E-Periodica, <https://www.e-periodica.ch>

SCHWEIZERISCHE BAUZEITUNG

WOCHENSCHRIFT FÜR ARCHITEKTUR / INGENIEURWESEN / MASCHINENTECHNIK
 REVUE POLYTECHNIQUE SUISSE

ORGAN DES SCHWEIZERISCHEN INGENIEUR- UND ARCHITEKTEN-VEREINS
 UND DER GESELLSCHAFT EHEMAL. STUDIERENDER DER EIDG. TECHN. HOCHSCHULE
 GEGRÜNDET 1883 VON ING. A. WALDNER / HERAUSGEGEBEN VON ING. W. JEGHER

S.I.A.- u. G.E.P.-Mitgl., b. Verlag: Schweiz 40 Fr.,
 Ausland 48 Fr. jährl.; Nicht-Mitglieder: Schweiz
 48 Fr.; Ausland 60 Fr., postamtlich abonniert
 48 Fr. zuzüglich Gebühren. / Einzel-Nr. Fr. 1.20

VERLAG W. JEGHER, ZÜRICH
 Dianastrasse 5 / Postcheck VIII 6110
 Telefon: 23 45 07 ■ In Kommission
 bei Rascher & Cie., Zürich u. Leipzig

Anzeigen durch MOSSE-ANNONCEN AG.,
 Zürich, Limmatquai 94 - Basel, Marktplatz 18
 Anzeigenpreis: Ganze Seite 240 Fr., Seitenteile
 nach Tarif - Teuerungszuschlag zur Zeit 15 %

SCHINDLER-GERÄUSCHLOS ZUVERLÄSSIG

AUFZÜGE

SCHINDLER & C^{IE}, A.G.
LUZERN. GEGR. 1874

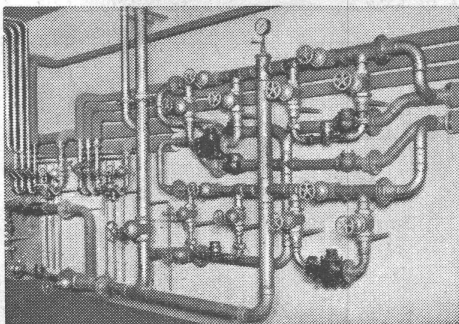
8810

TIEFBAU · STRASSENBAU · INDUSTRIEBÖDEN · ANSCHLUSSGELEISE

WALO BERTSCHINGER

BAUNTERNEHMUNG ZÜRICH

 <p>COLOR METAL ALUMINIUM LICHT</p> <p><small>Sihlstr. 22 ZÜRICH Tel. 25 89 88</small></p>	<p>Indirekt- LEUCHTEN</p> 	<p>Schaufenster- REFLEKTOREN</p> 	<p>Industrie- REFLEKTOREN</p> 	<p>Strassen- ARMATUREN</p> 
--	---	--	--	--



GOLDENBOHM & CO.

Dufourstr. 47

Tel. 32 08 60, 32 47 75


Empfiehl sich speziell für Vorprojekte

Sanitäre Installationen
Technisches Bureau

Tiefbohr- und Baugesellschaft A.-G., Zürich-Bern
Sondierbohrungen mit Entnahme ungestörter Bodenproben
 Kernbohrungen im Fels Injektionen Grundwasserfassungen

SPEZIALFABRIK von

Schall



DICHTEN } TUREN
WÄNDE
TELEPHON-
KABINEN

ANTIPHON A.G. ZÜRICH

St. Margrether-Sandstein

Kennen Sie die Vorzüge meines Materials? Jegliche Steinhauerarbeiten, Tür- u. Fenstereinfassungen, Cheminées etc. Verlangen Sie unverbindlich Offerte oder Vertreterbesuch.

STEINBRUCH- UND STEINMETZGESCHÄFT

E. GAUTSCHI St. Margrethen Tel. 73486



Beton - Einlagegewebe
roh und feuerverzinkt, in diversen Drahtstärken. Vorzügliche Armierung von Zementkonstruktionen. Einsparung von Rundseilen. Weitere Bauspezialitäten: Drahtziegelgewebe; Streckrabitz; Drahtgeflechte.

SCHWEIZ. DRAHTZIEGELFABRIK A.-G., LOTZWIL (Bern)
Tel. 6 01 73

GEPRESSTE PROFILE



Genau nach jeder Zeichnung. Längen bis 3 m, Stärken bis 9 mm.

Jul. Hädrich-co.
ZÜRICH 4

EISEN- u. METALLBAU
Werdgutgasse 7-13
Tel. (051) 231747/48

KOELLA





HARTMANN & CO. A.G. BIEL

FILIALEN
IN
BERN
ZÜRICH
LAUSANNE



Nº 5

Seit über 60 Jahren

steht die „Schweizerische Bauzeitung“ als führendes technisch-wissenschaftliches Fachblatt im Dienste der Bau- und Maschinenbranche unseres Landes.



STAEFA

Ventilations-Anlagen
nach eigenen Entwicklungen. Sämtliche lufttechnischen Anlagen für Industrie und Gewerbe. Verlangen Sie unseren Besuch, wir beraten Sie gerne.

**Luftheizungen
Klima-Anlagen**

VENTILATOR A.G. STAEFA
Staeфа bei Zürich • Tel. 93.01.36
Spezialisiert seit 1890

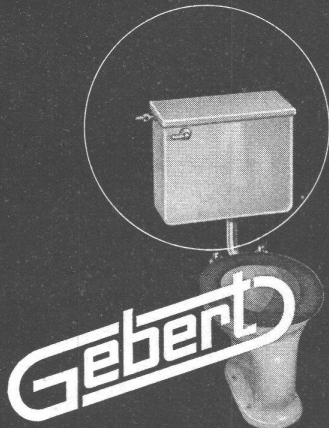


Cement das universelle Baumaterial

GLASDÄCHER

in kittlosem System „KULLY“

GLASDACHWERKE OLTEN
A. KULLY, Dipl.-Ing., OLTEN GEGR. 1854
TEL. 538 01 und 02



Funktions-Prinzip
und Ausführung
der Gebert-Spülapparate
sind vorbildlich
und unübertroffen

Gebert & Cie. Rapperswil bei Zürich

Lieferbar durch die Grossisten der sanitären Branche

Ordnung im Betrieb

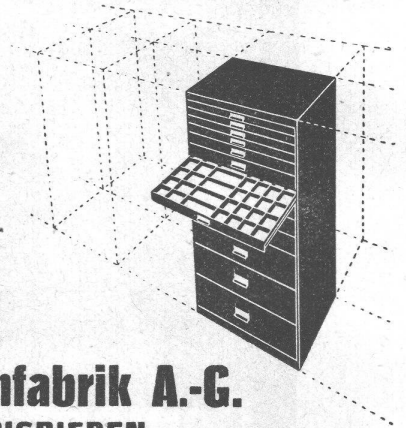
durch

UNION-

Werkzeugschränke

und

Werkbankschubladen



Union-Kassenfabrik A.-G.

ZÜRICH-ALBISRIEDEN

Telephon 25 17 58

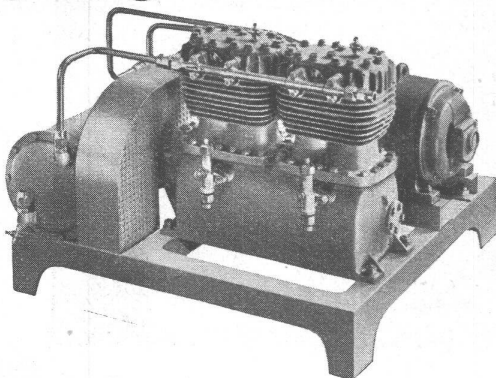


Wallerdichte Beläge

Spezial-Unternehmen:

Frick-Glass, Zürich-Altstetten

Frigoomatic



Gewerbe-Kühlanlagen

für Metzgereien, Konditoreien, Bäckereien, Molkereien, Brauereien, Hotels, Restaurants, Spitäler, Anstalten, Lagerhäuser, Obst- und Gemüse Kühlanlagen

Industrie-Kühlanlagen

Versuchsanlagen für tiefste Temperaturen, Gas-, Luft- und Wasserkühlanlagen. Luftkonditionierungsanlagen für Bureaux, Werkstätten, Operationssäle etc.

Zentralkühlanlagen

für den modernen Wohnungsbau, mit Einbau- oder freistehenden Kühlschränken

Haushaltungs-Kühlschränke

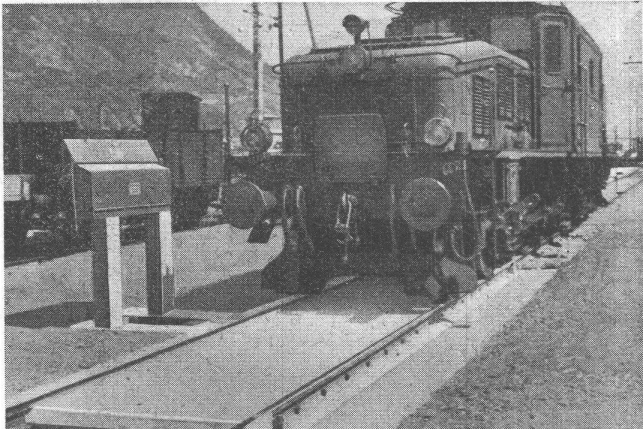
in verschiedenen Grössen, modernste Ausführung, mit Abteil für Gefrierkonserven

AUTOFRIGOR A.-G. HARDTURMSTR. 20 ZÜRICH
TELEPHON 25 86 60

Vertretungen und Servicestellen: Basel, Bern, Biel, Chur, Fribourg, Genf, Interlaken, Lausanne, Lugano, St. Gallen

Brücken- und Geleise-Waagen

mit **Eisen-Beton-Brücken** für alle Lasten, bieten die grössten Vorteile



Kein Unterhalt der Brücke, wassergeschütztes Unterwerk
 Beste Referenzen aus:
 Gross-Industrie, Schifffahrt, SBB etc.
 100% Schweizerfabrikat

Verlangen Sie Angebote durch:

Waagenfabrik Hans Boch, Zürich 10

Rosengartenstrasse 28

Telefon 28 13 33

LUWA Hochleistungs-Trockner

arbeiten rasch, gleichförmig, schonend und wirtschaftlich. Wir bauen für jedes Trockengut den passenden Trockner. Verlangen Sie unsere Spezialprospekte oder unverbindlichen Ingenieurbesuch

Mehrzonentrockner

Schubladentrockner

Bandtrockner

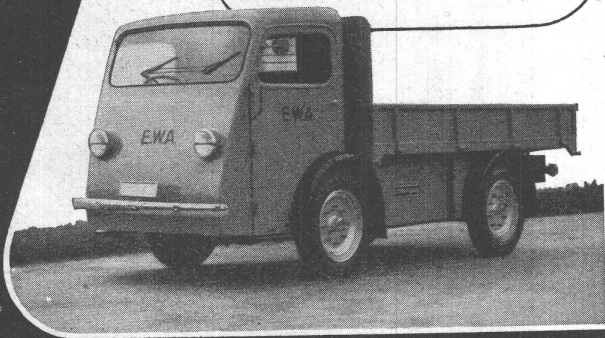
Hurden-Schrantrockner

LUWA
 ZÜRICH 9
 Tel. 27 33 35-36

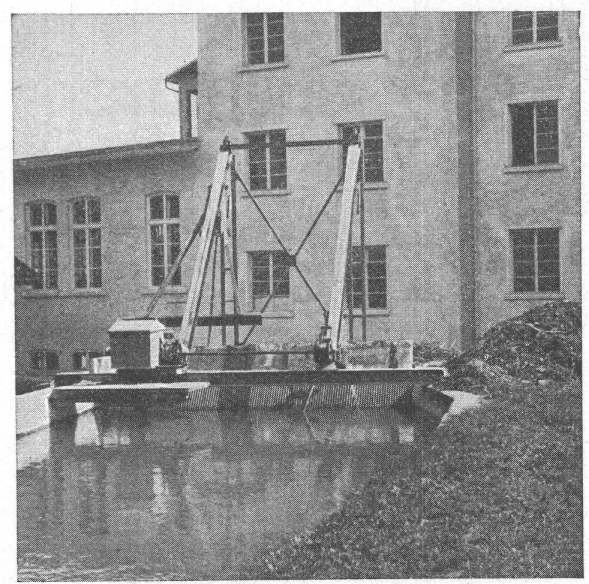
ELEKTRO-FAHRZEUGE

für den Nahverkehr

Wir bauen Fahrzeuge von 500 kg bis 5 Tonnen Nutzlast bei einem Fahrbereich von 50 bis 70 km.
 Verlangen Sie unsere Druckschrift Nr. 131 oder unverbindlichen Vertreterbesuch.



OEHLER AARAU
 EISEN- UND STAHLWERKE OEHLER & CO. A.-G.
 AARAU · TELEPHON 2 25 22



Maschinenfabrik
JONNERET FILS AINÉ
 Gegründet 1850 GENÉ Telephone 55394
 SPEZIALITÄT:
Rechenreinigungsmaschinen
 Beste Lösung aller vorkommenden Aufgaben für Rechenreinigung in Hoch- und Niederdruck-Werken
 Kostenlose Beratung und Ausarbeitung von Projekten

**ALBISWERK
ZÜRICH A.G.**

ALBIS-LICHTRUF-APPARATE *sind formschön
und zweckmässig*

VERTRIEB DURCH: SIEMENS ELEKTRIZITÄTS-ERZEUGNISSE A.-G., ZÜRICH, BERN, LAUSANNE

Accumulatoren



Unsere grosse Erfahrung
im Bau von Accumulatoren
bürgt für gute Qualität und
zweckentsprechende Vorschläge



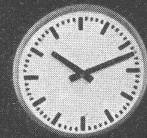
Accumulatoren-Fabrik Oerlikon

Zürich-Oerlikon

Lausanne

Genève

ELEKTRISCHE UHREN



QUAI 3 pour: BIENNE, ZU

FAVAG

Fabrik elektrischer Apparate A. G.

NEUCHÂTEL

FAVAG
N. 573