

**Zeitschrift:** Schweizerische Bauzeitung  
**Herausgeber:** Verlags-AG der akademischen technischen Vereine  
**Band:** 65 (1947)  
**Heft:** 22

## **Werbung**

### **Nutzungsbedingungen**

Die ETH-Bibliothek ist die Anbieterin der digitalisierten Zeitschriften. Sie besitzt keine Urheberrechte an den Zeitschriften und ist nicht verantwortlich für deren Inhalte. Die Rechte liegen in der Regel bei den Herausgebern beziehungsweise den externen Rechteinhabern. [Siehe Rechtliche Hinweise.](#)

### **Conditions d'utilisation**

L'ETH Library est le fournisseur des revues numérisées. Elle ne détient aucun droit d'auteur sur les revues et n'est pas responsable de leur contenu. En règle générale, les droits sont détenus par les éditeurs ou les détenteurs de droits externes. [Voir Informations légales.](#)

### **Terms of use**

The ETH Library is the provider of the digitised journals. It does not own any copyrights to the journals and is not responsible for their content. The rights usually lie with the publishers or the external rights holders. [See Legal notice.](#)

**Download PDF:** 01.04.2025

**ETH-Bibliothek Zürich, E-Periodica, <https://www.e-periodica.ch>**

# SCHWEIZERISCHE BAUZEITUNG

WOCHENSCHRIFT FÜR ARCHITEKTUR / INGENIEURWESEN / MASCHINENTECHNIK  
REVUE POLYTECHNIQUE SUISSE

ORGAN DES S.I.A. SCHWEIZERISCHER INGENIEUR- UND ARCHITEKTEN-VEREIN  
UND DER G.E.P. GESELLSCHAFT EHEMAL. STUDIERENDER DER EIDG. TECHN. HOCHSCHULE  
GEGRÜNDET 1883 VON ING. A. WALDNER / HERAUSGEGEBEN VON ING. W. JEGHER

## Eisenbaugesellschaft Zürich



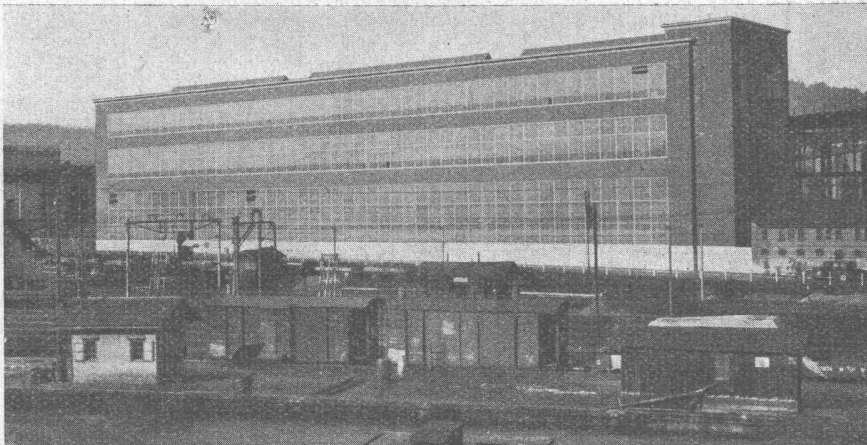
INGENIEURBUREAU  
WERKE IN KLOTEN

STAHLBAUWERKSTÄTTEN  
METALLISIERUNGSWERK

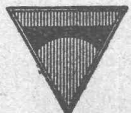


Projektierung und Ausführung von:

**Fabrikbauten • Werkbauten • Masten • Türmen • Kranen**  
**Brücken • Verladebrücken • Eisenhochbauten**



Fabrikgebäude  
Gebr. Sulzer AG, Winterthur



ING. MAX GREUTER & CIE. ZÜRICH 7  
INJEKTIONS- UND GUNIT-ARBEITEN TIEFBOHRUNGEN



Zeichen-, Paus- und  
Millimeterpapiere  
GEBRÜDER SCHOLL AG  
Poststrasse 3 ZÜRICH Tel. (051) 23 76 80

### Verlag

W. Jegher & A. Ostertag, Dianastrasse 5,  
Zürich / Tel. 23 45 07 / Postcheck VIII 6110

Postadresse:

Schweiz. Bauzeitung, Postfach Selnau, Zürich

Für den Buchhandel in Kommission bei  
Rascher-Verlag, Limmatquai 50, Zürich

### Bezugspreise

Einzelheft Fr. 1.30 — Abonnements:

Kategorie	12 Monate		3 Monate	
	Schweiz	Ausland	Schweiz	Ausland
A Fr.	54.—	60.—	13.50	15.—
B Fr.	48.—	54.—	12.—	13.50
C Fr.	42.—	48.—	10.50	12.—
D Fr.	30.—	36.—	7.50	9.—

A Normaler Preis

B für Mitglieder Schweiz. Techniker-Verb.

C für Mitglieder S. I. A. oder G. E. P.

D für Mitglieder S. I. A. oder G. E. P., die  
weniger als 30 Jahre alt sind, sowie  
für Studierende der E. T. H. (bei Be-  
stellung Geburtsjahr angeben).

Das Abonnement kann mit jedem Kalen-  
dermonat begonnen werden. Die Katego-  
rien B, C und D gelten nur für direkte  
Bestellung beim Verlag.

### Anzeigen-Verwaltung

Mosse - Annoncen AG., Limmatquai 94,  
Zürich / Tel. 32 68 17 / Postcheck VIII 1027

### INHALT

Die Schwellzemente. Von H. Lossier	285*
Radaufhängung des geländegängigen Kraftfahrzeuges. Von R. Klanner	290*
Konflikt in der Basler Stadtplanung	294
Oberital. Kunstführer. Von A. Sautier	294*

### MITTEILUNGEN

Thermische Kraftwerke der N. O. K.	297
E. T. H., Ehrung Timoshenko	297
Kinderspielplätze	297

### WETTBEWERBE

Museum d'histoire naturelle, Genf	297
Schulhaus Oberrieden	297

### LITERATUR

Neuigkeiten	298
-------------	-----

### MITTEILUNGEN DER VEREINE

S. I. A., Preiskontrolle der Inge- nieur- und Architektenhonorare	298
S. I. A. und BSA, Mitteilung zum Konflikt in der Basler Stadtplanung	298
Tagung über Trolleybus-Betrieb	298

VORTRAGSKALENDER	298
------------------	-----

\* bedeutet Bilder



## Luftheizungen Klima-Anlagen

**Ventilations-Anlagen**  
nach eigenen Entwicklungen.  
Sämtliche lufttechnischen An-  
lagen für Industrie und Gewerbe.  
Verlangen Sie unseren Besuch,  
wir beraten Sie gerne.

**VENTILATOR A.G. STAEFA**

Staeфа bei Zürich · Tel. 93.01.36  
Spezialisiert seit 1890



## UTO- Aufzüge

**Moderne Ausführung**

**Geräuschloser Lauf**

**Grösste Unfallsicherheit**

## UTO

Aufzug- und Kranfabrik A.-G.

ZÜRICH 9

## Muttener Abdichtungen

sind für Zweck und Bestand von Flach-  
dächern, Terrassen, Balkonen, Brücken,  
Tunnels, Kellern und unterirdischen An-  
lagen usw. unentbehrlich. Seit Jahrzehn-  
ten gelten folgende Muttener-Erzeugnis-  
se als führend:



**Asphaltin-**  
Gewebeplatten mit Jute-Einlage

**Asphaltin** mit Metallfolien-Einlage

**Rexitekt-Dauerdachpappe**, teerfrei

**Colphalt- und Colit-**  
Asphalt-Klebmassen, teerfrei

**CHEMISCH-TECHNISCHE WERKE AG., MUTTENZ-BASEL, TELEPHON (061) 93022**

Fabrikdepots: ZÜRICH Giesshübelstrasse 36 Tel. 27 97 40  
ST. GALLEN Centralstrasse 2 Tel. 2 61 65

BERN Balmweg 22 Tel. 5 12 10  
LAUSANNE 1, Métropole-Bel-Air Tel. 3 20 13

**Präzisions - Maag - Zahnradpumpen**

Gehärtete und geschliffene Zahnkolben sichern hohe Wirkungsgrade und lange Lebensdauer.

**MAAG-ZAHNRÄDER AKTIENGESELLSCHAFT ZÜRICH**



Schweizerische Lebensversicherungs- und Rentenanstalt Zürich  
Architekten: Gebr. Pfister, Zürich

Isolation der Kellerräume gegen Grundwasser zirka 4500 m<sup>2</sup>

Terrassenbeläge zirka 1000 m<sup>2</sup>

ausgeführt durch

**Asphalt-Emulsion A.-G., Zürich**

Telephon 25 88 66

Löwenstrasse 11

Dachpappenfabrik und Unternehmung für wasserdichte Beläge

Unsere Erzeugnisse sind ausgestellt in der Schweizer Bau-Zentrale, Talstrasse 9, Zürich





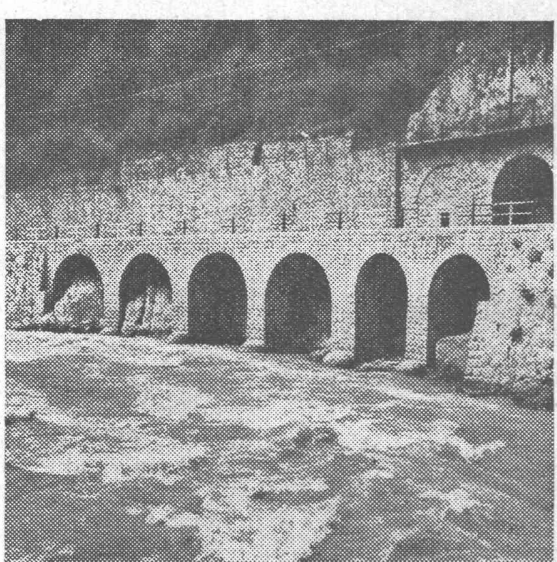
RINGDÜBEL  
+ PATENT

**Hallen  
Fabrikbauten  
Treppebau**

**R. RIGLING & CO.**  
Holzkonstruktionen

**Zürich-Oerlikon**  
Schwamendingerstr. 75  
Telephon (051) 46 82 25

Knotenpunktverbindung für hölzerne Tragwerke



***Stuag***  
Schweiz. Strassenbau- und  
Tiefbau-Unternehmung A.G.



ERSTKLASSIG  
NEUZEITLICH

Luft- und Wärmetechnik, Klimatisierung,  
Entnebelung, Trocknung, pneumatischer  
Transport, Staubabsaugung

SIFRAG SPÉZIALAPPARATEBAU U. INGENIEURBUREAU FREI AG.  
BERN ZÜRICH

Eine bautechnische Neuheit

Die **Steinschraubenplatte** + Pat. angemeldet  
zur Befestigung von **Tür- und Fensterrahmen**

Sie besteht aus einer armierten Betonplatte zum direkten Einmauern in die Mörtelfuge. - Dadurch fällt das unwirtschaftliche Dübeln weg, das Mauerwerk wird nicht mehr erschüttert und die eingepressten Steinschrauben haben einen festen Sitz. Dieses Verfahren bietet ausserdem einen Preisvorteil.

Verlangen Sie Muster und Preisunterlagen!



**Plavis-Vertrieb Zürich**  
MORGARTENSTRASSE 12 TEL.: (051) 23 38 54

# OSCAR PFRUNDER

Beratungen und Expertisen auf dem Gebiete der  
**ELEKTROTECHNIK**

Für dieses Gebiet habe ich ein vollkommen selbständiges Ingenieurbüro eröffnet und meiner Firma angegliedert. — Dieses steht unter der Leitung von Herrn

**A. ZARUSKI, DIPL. EL.-ING. E.T.H.**

langjährigem Mitarbeiter des dem SEV angegliederten eidgenössischen Starkstrominspektorates.

## ARBEITS-PROGRAMM

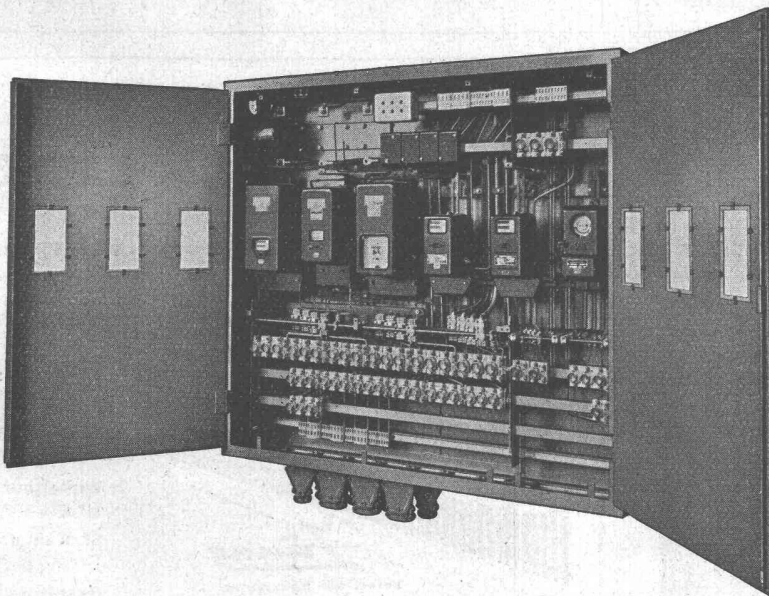
Installations-Technik, Unfall- und Sachschadenverhütung und -untersuchung, Abnahme von elektrischen Maschinen und Apparaten im In- und Ausland, Begutachten und Projektieren von Beleuchtungsanlagen, Untersuchen elektrotechnischer Neuheiten, Prüfen und Projektieren von Netzen für Gemeindewerke etc.

Erste Besprechung unverbindlich

**OSCAR PFRUNDER, ZÜRICH 1, LÖWENSTRASSE 59, TEL. (051) 25 11 13**

## Gekapselte Verteilanlagen

für Kraft- und Lichtinstallationen



Verteiltschrank mit abgehobener Isolierabdeckung

als Ersatz für offene Sicherungstafeln

schützen eingebaute  
Sicherungen Zähler Schalter-  
Automaten Schützen u.a.m.

vor  
Verstaubung . Verschmutzung  
unbefugten Eingriffen

und ermöglichen  
grosse Raumersparnis  
leichte Kontrolle und  
Ergänzungen

**CARL MAIER & CIE.**

Telephon (053) 53813

Fabrik elektr. Apparate und Schaltanlagen

**SCHAFFHAUSEN**

**KRIENS  
Bell**

**Wasserturbinen  
Stahl- und Kesselbau  
Hydraulische Pressen  
Hebezeuge und Transportanlagen**

A.-G. der Maschinenfabrik von Theodor Bell & Cie., Kriens-Luzern

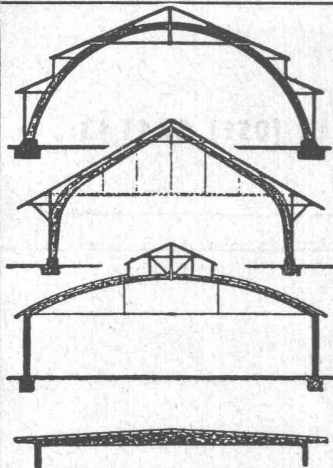
Hart, härter, am

**härtesten** ist

**Roccosit**

Hartbelag für stärkste Beanspruchung

W. KUNZ Ingenieurbüro, Zürich, Langstr. 80, Tel. (051) 27 49 49



**B. ZÖLLIG  
SÖHNE**  
Holz-Konstruktionen  
**ARBON**

Spezialität:  
**AUSFÜHRUNG in der  
HETZERBAUWEISE**  
FÜR LAGER-, TURN- UND  
FABRIKHALLEN  
LEHRGERÜSTE UND  
KIRCHEN  
RISSFREIE SÄULEN

**Citernes à mazout  
Réservoirs  
Vases d'expansion**

Estampage  
Repoussage  
Ornements



Toutes fabrications  
en tôle de fer  
cuivre, aluminium  
et ses alliages

**USINE DECKER S.A. NEUCHÂTEL**

**KLINKER**

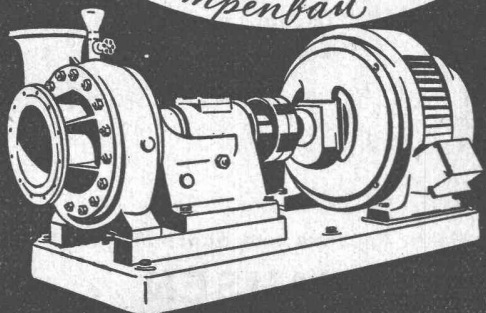
braun, rot, gelb für  
Böden, Wandbelag, Cheminées, Fassaden

**AG. VERBLENDSTEINFABRIK LAUSEN**

Telefon (061) 7 24 04

Ständige Ausstellung unserer Erzeugnisse in der SCHWEIZER BAUZENTRALE ZÜRICH, TALSTR. 9, BÖRSENBLOCK (Eintritt frei)

**K. RÜTSCHI & CO.**  
BRUGG  
*Pumpenbau*



Niederdruck- Zentrifugalpumpen



*Zäune*  
liefert als Spezialität:  
**Müller+Co.**

**LÖHNINGEN** (SCHAFFHAUSEN)  
Tel. (063) 6 91 17  
Leistungsfähigste Zaunfabrik der Schweiz  
Katalog und Offerten kostenlos

Filialen in:

**Zürich 6**  
Turnerstraße 3  
Tel. (051) 26 28 45

**Winterthur**  
Tel. (052) 2 13 86

**St. Gallen**  
Tel. (071) 2 63 86

**Basel**  
Tel. (061) 4 06 28

1897-1947

50 JAHRE  
Erfahrungs-Qualität  
Löhninger-Zäune