

**Zeitschrift:** Schweizerische Bauzeitung  
**Herausgeber:** Verlags-AG der akademischen technischen Vereine  
**Band:** 65 (1947)  
**Heft:** 23

## Inhaltsverzeichnis

### **Nutzungsbedingungen**

Die ETH-Bibliothek ist die Anbieterin der digitalisierten Zeitschriften. Sie besitzt keine Urheberrechte an den Zeitschriften und ist nicht verantwortlich für deren Inhalte. Die Rechte liegen in der Regel bei den Herausgebern beziehungsweise den externen Rechteinhabern. [Siehe Rechtliche Hinweise.](#)

### **Conditions d'utilisation**

L'ETH Library est le fournisseur des revues numérisées. Elle ne détient aucun droit d'auteur sur les revues et n'est pas responsable de leur contenu. En règle générale, les droits sont détenus par les éditeurs ou les détenteurs de droits externes. [Voir Informations légales.](#)

### **Terms of use**

The ETH Library is the provider of the digitised journals. It does not own any copyrights to the journals and is not responsible for their content. The rights usually lie with the publishers or the external rights holders. [See Legal notice.](#)

**Download PDF:** 14.03.2025

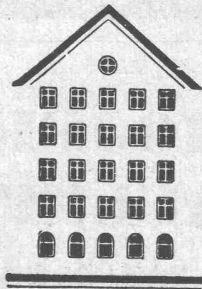
**ETH-Bibliothek Zürich, E-Periodica, <https://www.e-periodica.ch>**

# SCHWEIZERISCHE BAUZEITUNG

WOCHENSCHRIFT FÜR ARCHITEKTUR / INGENIEURWESEN / MASCHINENTECHNIK  
 REVUE POLYTECHNIQUE SUISSE

ORGAN DES S.I.A. SCHWEIZERISCHER INGENIEUR- UND ARCHITEKTEN-VEREIN  
 UND DER G.E.P. GESELLSCHAFT EHEMAL. STUDIERENDER DER EIDG. TECHN. HOCHSCHULE  
 GEGRÜNDET 1883 VON ING. A. WALDNER / HERAUSGEGEBEN VON ING. W. JEGHER

*Fenster*



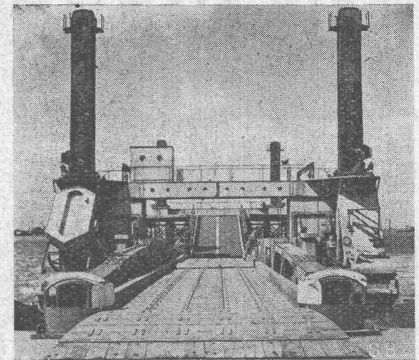
*Kiefer Zürich*

**Verlag**

W. Jegher & A. Ostertag, Dianastrasse 5,  
 Zürich / Tel. 23 45 07 / Postcheck VIII 6110

**Anzeigen-Verwaltung**

Mosse - Annoncen AG., Limmatquai 94,  
 Zürich / Tel. 32 68 17 / Postcheck VIII 1027



**INHALT**

Radaufhängung des geländegängigen Kraftfahrzeuges. Von *E. Klanner* . . . 299\*  
 Zum Zürcher Bahnhof-Projekt . . . 302\*  
 Die Invasions - Häfen. Von *E. Schmitter* . . . 303\*  
 Invasions-Rollmaterial-Transport . . . 306\*  
 Wettbewerb Verwaltungsbau Holligenareal . . . 307\*

**MITTEILUNGEN:**

Stahlrohrbrücken englischer Seefestungen . . . . . 309  
 Rekonstruktion Eisenbeton - Lagerhaus . . . . . 310  
 Gas aus minderwertigen Brennstoffen . . . . . 310  
 Arbeitsgemeinschaften an der E. T. H. 310  
 Britische Industrie-Messe . . . . . 311  
 Internat. Bauernhaus-Kongress . . . . . 311  
 Diesel - elektrische Lokomotive in Canada . . . . . 311

**WETTBEWERBE:**

Bureau-Hochhaus in Brüssel . . . . . 311  
 Schulhaus in Fryburg . . . . . 312

**LITERATUR:**

Surveying / Breed & Hosmer . . . . . 312  
 Geist und Stoff / Turrettini . . . . . 312  
 Neuigkeiten . . . . . 312

**MITTEILUNGEN DER VEREINE:**

S. I. A. Praktikanten-Austausch . . . . . 312  
 G. E. P. Generalversammlung 1948 . . . . . 312  
 SVMT 140. Diskussionstag . . . . . 312  
 VORTRAGSKALENDER . . . . . 312

\* bedeutet Bilder



Zeichentische „Architekt“  
 „Studio“  
 „Junior“

**GEBRÜDER SCHOLL AG**  
 Poststrasse 3 ZÜRICH Tel. (051) 23 76 80

**Tiefbohr- und Baugesellschaft A.-G. Zürich-Bern**

---

**Grundwasserfassungen - Schnellfilter System „Peter“**

---

Sondierbohrungen mit Entnahme ungestörter Bodenproben  
 Kernbohrungen im Fels - Injektionen

# Durisol

**BAUPLATTEN** ohne und mit **ARMIERUNG** für **ISOLIERUNG**  
**AUSFACHUNG, DECKEN- und FLACHDACHKONSTRUKTIONEN**  
 grossflächige **DECKENHOURDIS, HOHLBLOCKMAUERSTEINE**

**DURISOL AG. FÜR LEICHTBAUSTOFFE DIETIKON • TEL. 918665**