

**Zeitschrift:** Schweizerische Bauzeitung  
**Herausgeber:** Verlags-AG der akademischen technischen Vereine  
**Band:** 65 (1947)  
**Heft:** 23

## Werbung

### Nutzungsbedingungen

Die ETH-Bibliothek ist die Anbieterin der digitalisierten Zeitschriften. Sie besitzt keine Urheberrechte an den Zeitschriften und ist nicht verantwortlich für deren Inhalte. Die Rechte liegen in der Regel bei den Herausgebern beziehungsweise den externen Rechteinhabern. [Siehe Rechtliche Hinweise.](#)

### Conditions d'utilisation

L'ETH Library est le fournisseur des revues numérisées. Elle ne détient aucun droit d'auteur sur les revues et n'est pas responsable de leur contenu. En règle générale, les droits sont détenus par les éditeurs ou les détenteurs de droits externes. [Voir Informations légales.](#)

### Terms of use

The ETH Library is the provider of the digitised journals. It does not own any copyrights to the journals and is not responsible for their content. The rights usually lie with the publishers or the external rights holders. [See Legal notice.](#)

**Download PDF:** 01.04.2025

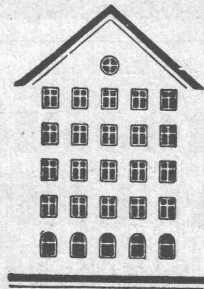
**ETH-Bibliothek Zürich, E-Periodica, <https://www.e-periodica.ch>**

# SCHWEIZERISCHE BAUZEITUNG

WOCHENSCHRIFT FÜR ARCHITEKTUR / INGENIEURWESEN / MASCHINENTECHNIK  
 REVUE POLYTECHNIQUE SUISSE

ORGAN DES S.I.A. SCHWEIZERISCHER INGENIEUR- UND ARCHITEKTEN-VEREIN  
 UND DER G.E.P. GESELLSCHAFT EHEMAL. STUDIERENDER DER EIDG. TECHN. HOCHSCHULE  
 GEGRÜNDET 1883 VON ING. A. WALDNER / HERAUSGEGEBEN VON ING. W. JEGHER

*Fenster*



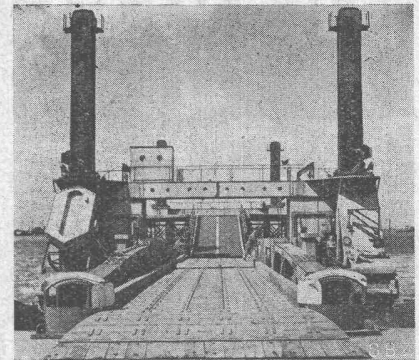
*Kiefer Zürich*

**Verlag**

W. Jegher & A. Ostertag, Dianastrasse 5,  
 Zürich / Tel. 23 45 07 / Postcheck VIII 6110

**Anzeigen-Verwaltung**

Mosse - Annoncen AG., Limmatquai 94,  
 Zürich / Tel. 32 68 17 / Postcheck VIII 1027



**INHALT**

Radaufhängung des geländegängigen Kraftfahrzeuges. Von *E. Klanner* . . . 299\*

Zum Zürcher Bahnhof-Projekt . . . 302\*

Die Invasions - Häfen. Von *E. Schmitter* . . . 303\*

Invasions-Rollmaterial-Transport . . . 306\*

Wettbewerb Verwaltungsbau Holligenareal . . . 307\*

**MITTEILUNGEN:**

Stahlrohrbrücken englischer Seefestungen . . . . . 309

Rekonstruktion Eisenbeton - Lagerhaus . . . . . 310

Gas aus minderwertigen Brennstoffen . . . . . 310

Arbeitsgemeinschaften an der E.T.H. 310

Britische Industrie-Messe . . . . . 311

Internat. Bauernhaus-Kongress . . . . . 311

Diesel - elektrische Lokomotive in Canada . . . . . 311

**WETTBEWERBE:**

Bureau-Hochhaus in Brüssel . . . . . 311

Schulhaus in Fryburg . . . . . 312

**LITERATUR:**

Surveying / Breed & Hosmer . . . . . 312

Geist und Stoff / Turrettini . . . . . 312

Neuigkeiten . . . . . 312

**MITTEILUNGEN DER VEREINE:**

S. I. A. Praktikanten-Austausch . . . . . 312

G. E. P. Generalversammlung 1948 . . . . . 312

SVMT 140. Diskussionstag . . . . . 312

VORTRAGSKALENDER . . . . . 312

\* bedeutet Bilder



Zeichentische „Architekt“  
 „Studio“  
 „Junior“

**GEBRÜDER SCHOLL AG**  
 Poststrasse 3 ZÜRICH Tel. (051) 23 76 80

**Tiefbohr- und Baugesellschaft A.-G. Zürich-Bern**

**Grundwasserfassungen - Schnellfilter System „Peter“**

Sondierbohrungen mit Entnahme ungestörter Bodenproben  
 Kernbohrungen im Fels - Injektionen



**BAUPLATTEN ohne und mit ARMIERUNG für ISOLIERUNG  
 AUSFACHUNG, DECKEN- und FLACHDACHKONSTRUKTIONEN  
 grossflächige DECKENHOURDIS, HOHLBLOCKMAUERSTEINE**

**DURISOL AG. FÜR LEICHTBAUSTOFFE DIETIKON • TEL. 918665**



# GLASDÄCHER

in kittlosem System „KULLY“

**GLASDACHWERKE OLTEN**  
A. KULLY, Dipl.-Ing., OLTEN GEGRÜNDET 1854  
TEL. 539 01 und 02

## TRIVERS

HOCHDRUCK-STAMPF-ASPHALT-PLATTEN



das beste Material  
für  
stark beanspruchte  
Fabrikböden

**BAUBEDARF ZÜRICH AG.**  
ZÜRICH



Wir fabrizieren  
und liefern

*schalldichte*

TELEPHONKABINEN  
TÜREN - FENSTER - WÄNDE

ANTIPHON A.G. Zürich 1 - Telephon (051) 32 15 00

## PROJEKTE BAULEITUNG AUSFÜHRUNG

*von Schaltanlagen für Hoch- und Nieder-  
spannung*

*Transformatorstationen*

*Fernmess- und Fernsteuerungsanlagen*

*Kabelanlagen und Freileitungen*

*Bahn- und Trolleybusfahrleitungen*

*Elektr. Anlagen für grössere Wohn-  
bauten, Geschäftshäuser und Fabriken*

*Installationskontrollen für Gemeinden*

*Gutachten und Expertisen*

### Saxer & Wieland, St. Gallen

Elektrotechn. Büro und Unternehmung

Telephon (071) 2 83 74

Burggraben 2

## KLEIN-KRAN RACO

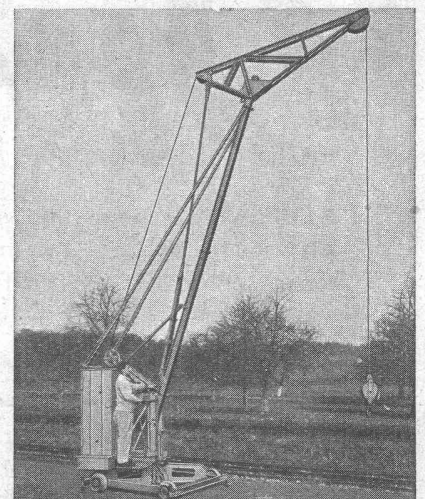
Diese hervorragend gute und von allen seinen vielen Besitzern bestens beurteilte Baumaschine eignet sich für alle Hubarbeiten im Hoch- und Tiefbau. Der Patent-Kleinkran RACO ist von grundsolider Bauart, zuverlässig im Betriebe, standsicher und sehr leistungsfähig.

Prospekte bereitwilligst.

Fabrikation und Verkauf durch

**ROBERT AEBI & CIE., A.-G., ZÜRICH**

INGENIEURBUREAU UND MASCHINEN-FABRIK  
ZWEIGNIEDERLASSUNG IN ZOLLIKOFEN

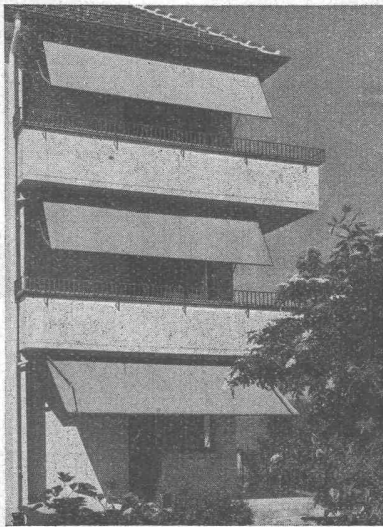






**Grundwasser-Isolierungen**

**KASP. WINKLER & CIE., ZÜRICH-ALTSTETTEN**  
Abt. für bituminöse, elastische Abdichtungen      Tel. (051) 25 53 43



**Schenker-Storen**

Schönenwerd (Sol.)      Tel. (064) 3 13 52

Vertretungen: Zürich:      Tel. (051) 32 65 60  
Luzern:      Tel. (041) 2 99 68  
Lausanne:      Tel. (021) 3 45 47  
Lugano:      Tel. (091) 2 22 13



*Vibrieren*  
heisst

**TRILLOR**

*fachmännisch*  
*Betonieren*

**KAUF + MIETE**

**Electro - Innen - Vibratore**

**TRILLOR**

mit Tauch-Nadeln von 50 - 70 - 100 mm Ø

⊕ Patent — Schweizerfabrikat

Durch die **richtige Anwendung** der  
Vibration ersparen Sie sich Geld u. Zeit

**STORRER & Co. ZÜRICH**  
FLORASTRASSE 1      TEL. (051) 32 77 22

# UTO-Kühlmaschinen A/G Zürich

Bremgartnerstrasse 62 - Telefon 33 40 33

Moderne vollautomatische  
Kühlanlagen, Tief- und  
Schnellgefrieranlagen,  
gekühlt mit den speziell hier-  
für konstruierten Hoch-  
leistungs-Kompressoren

MAMMUT



Isolierstoff für Hoch- u. Tiefbau

# Asphalt-Emulsion A/G Zürich

Telephon 25 88 66

erstellt zuverlässig

Löwenstrasse 11



Teerfreie Dachpappe

**Terrassen, Flachdächer, Grundwasser-Isolierungen**

SIEB- U. FESTSTOFFZERKLEINERUNGSMASCHINE

## COMMINUTOR

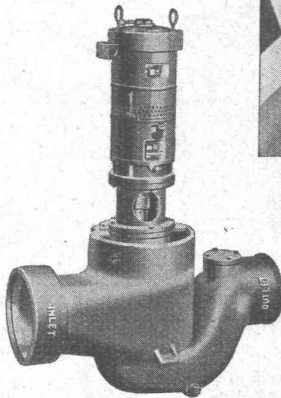
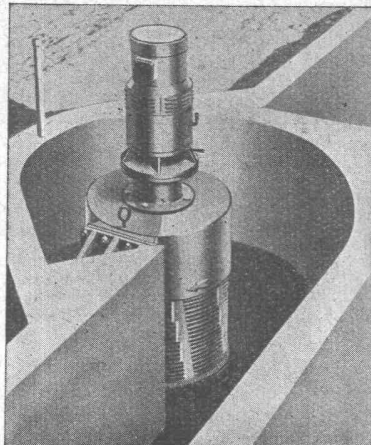
MODERNE ABWASSERBEHANDLUNG

FÜR KLÄRANLAGEN  
UND  
PUMPSTATIONEN

\*

ERSETZT RECHENANLAGEN  
KEINE VERSTOPFUNG VON  
PUMPEN UND LEITUNGEN

TYPEN FÜR JEDE LEISTUNG  
GERINGER  
KRAFTVERBRAUCH



VERTRIEB FÜR DIE SCHWEIZ:

**PISTA S.A.**  
GENÈVE - JONCTION

TEL. 5 53 93 - 94

# Eloxierung schützt Leichtmetall

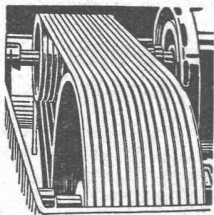
gegen chemische und  
mechanische Einflüsse

Dekorative Effekte  
durch Färbung

# DORNIER



DORNIER-WERKE A. G.  
Altenrhein b. Rorschach  
Tel. (071) 4 23 77



## Leder und Gummi

Keilriemen / Treibriemen / Transportbänder

**ADOLF SCHLATTER AG. ZÜRICH** Stampfenbachstr. 73 Tel. (051) 26 17 86

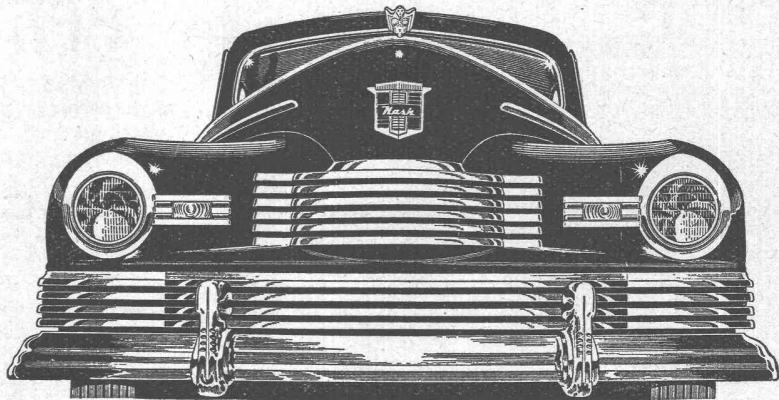
# Beton - Christen

W.Christen & Cie Zementwarenfabrik Basel Tel 2 88 80

**Ueber 800 Katalogartikel**  
und jede Spezialausführung für  
Hoch-, Tief- und Gartenbau.  
Verlangen Sie unsere Offerten.



# Warum Nash?

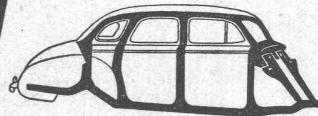


Weil es kein anderes, ebenso grosses und geräumiges 5/6plätziges Automobil gibt, das mit gleichviel Benzin ebenso weit fährt. (Nash Sieger im letzten Gilmore-Sparsamkeitswettbewerb von Los Angeles nach dem Grand Canon.)

Weil es kein amerikanisches Automobil gibt, dessen Bauart so viele Vorzüge in sich vereinigt und in den kommenden Jahren auch für andere Fabriken richtungweisend sein wird.

Weil kein anderer Wagen spezifisch hohe Motorleistung, ausgezeichnete Strassenhaltung und spielend leichte Lenkung mit dem aussergewöhnlichen Komfort verbindet, wie ihn die automatische Nash-Luftkonditionierungs-Anlage bietet.

Weil Nash sich auch äusserlich durch die Gediegenheit seiner zeitgemässen Form auszeichnet und wegen dem ungewöhnlich sparsamen Benzinverbrauch, der niedrigen Steuer-PS-Zahl und dem vernünftigen Anschaffungspreis einer der interessantesten und wirtschaftlichsten grossen Wagen überhaupt ist.



## Die selbsttragende Karosserie

bildet ein den Belastungs- und Kraftübertragungsaufgaben sorgfältig angepasstes Fachwerk kasten- und U-förmiger Stahlprofile, die unter sich und mit den Stahlblechen der Aussenhaut an über 8000 Schweisspunkten verbunden sind.

Neben der Ausmerzung von 200 kg totem Gewicht besitzt diese aussergewöhnlich starre Einheit eine um rund 60% höhere Verwindungsfestigkeit als Karosserien herkömmlicher Bauart.

Grösste Geräumigkeit, breite Türen und ein tieferliegender Schwerpunkt sind weitere Vorzüge der Nash-Karosserie, die ihrerseits einen wesentlichen Beitrag an die hohe Fahrsicherheit und den einzigartigen Komfort des Nash „600“ und „Ambassador“ leistet.

Generalvertretung für die Schweiz:

**Automobilwerke FRANZ AG., ZÜRICH**

Badenerstrasse 313, Telephone (051) 272755

Der Zeit voran mit **Nash**

# BAUBESCHLÄGE MÖBELBESCHLÄGE WERKZEUGE

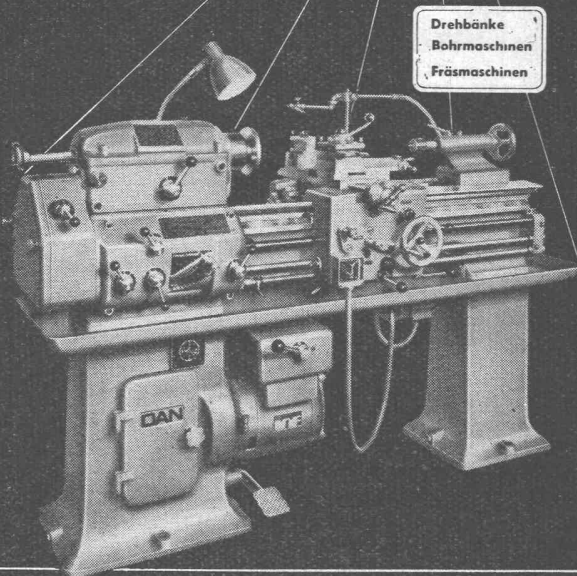
Besichtigen Sie bitte meine Ausstellung in der  
Baumuster-Centrale, Talstrasse 9

# F. Bender.

ZÜRICH, Oberdorfstrasse 9 und 10, Tel. 32 71 92

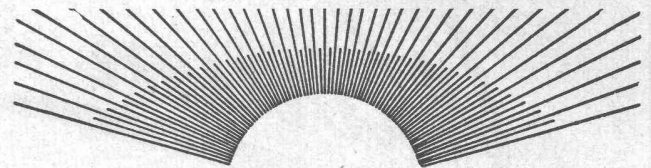
## CHRISTEN

### PRÄZISIONS- WERKZEUGMASCHINEN



**CHRISTEN & CO. AG., BERN (SCHWEIZ)**

ZEUGHAUSGASSE 17 TELEPHON (031) 2 56 11 TELEGRAMME: CHRISTENCO



## PFRUNDERLICHT

Der Umstand, dass beim Projektieren einer Beleuchtung nie alle Faktoren zahlenmässig erfassbar sind, bedingt gerade, soviel als möglich mathematisch zu ergründen. - Mein Projekt verpflichtet Sie nicht, mich als Lieferanten beizuziehen.

### OSCAR PFRUNDER

Neutrale Beratung für und Ausführung von Industrie-,  
Büro- und Ladenbeleuchtung

Zürich 1, Löwenstrasse 59, Telefon (051) 25 11 13

### SCHIEBETORE



Neuzeitliche Konstruktion, einfach, solid, billig, für  
Garagen, Lagerhäuser etc.

Weitere Spezialitäten: Pat. Kipptore, pat. gekuppelte  
Flügeltore mit automatischer Arretierung. - Prospekte.

**H. KISSLING Eisenbau A.G. BERN**



Gurtengasse 3, Tel. 200 82

Bezugsquellen nennt  
Ihnen unser neutraler  
Fachmann

## BOVARD & CO.

PATENTE  
MARKEN  
GUTACHTEN

BERN BOLLWERK 15 TEL. 24903  
24904

Techn. Leiter: F. BOVARD, Ing. Früher Prüfer ↕ Patentamt

### BETRIEBS-UNTERSUCHUNGEN GUTACHTEN

für wärme- und lufttechnische Anlagen

Institut für Wärmewirtschaft, W. Häusler, Ing.

Ceresstrasse 27, Zürich Tel. (051) 24 24 94

Eigenes modernes Labor und Spezial-Mess-  
instrumente für auswärtige Untersuchungen

# Holzpflaster-Beläge

für Fabriken und  
Werkstätten

warm, gleitsicher  
unverwüsthch



**W. KUNZ** Ingenieurbüro, Zürich, Langstr. 80, Tel. (051) 27 49 49