

Zeitschrift: Schweizerische Bauzeitung
Herausgeber: Verlags-AG der akademischen technischen Vereine
Band: 65 (1947)
Heft: 25: 100 Jahre Schweizer Eisenbahnen: 1. Heft

Werbung

Nutzungsbedingungen

Die ETH-Bibliothek ist die Anbieterin der digitalisierten Zeitschriften. Sie besitzt keine Urheberrechte an den Zeitschriften und ist nicht verantwortlich für deren Inhalte. Die Rechte liegen in der Regel bei den Herausgebern beziehungsweise den externen Rechteinhabern. [Siehe Rechtliche Hinweise.](#)

Conditions d'utilisation

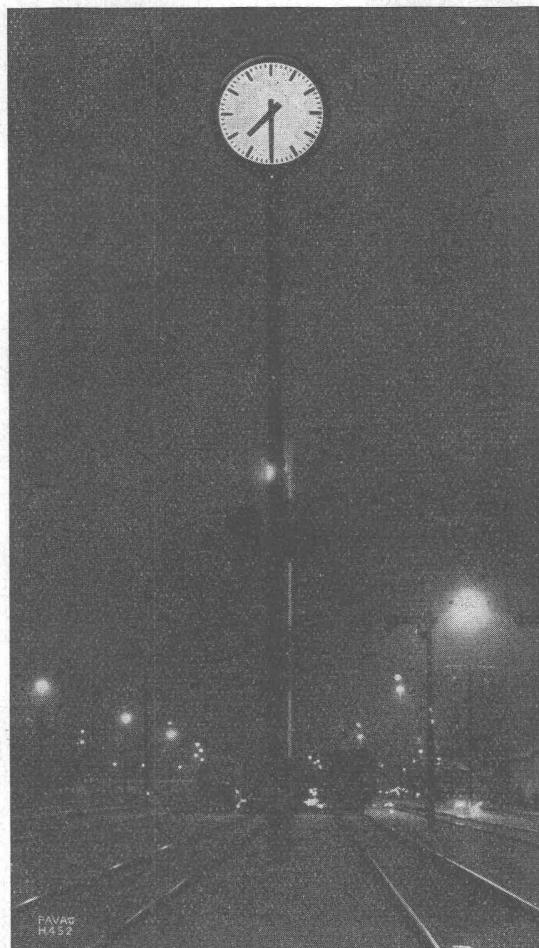
L'ETH Library est le fournisseur des revues numérisées. Elle ne détient aucun droit d'auteur sur les revues et n'est pas responsable de leur contenu. En règle générale, les droits sont détenus par les éditeurs ou les détenteurs de droits externes. [Voir Informations légales.](#)

Terms of use

The ETH Library is the provider of the digitised journals. It does not own any copyrights to the journals and is not responsible for their content. The rights usually lie with the publishers or the external rights holders. [See Legal notice.](#)

Download PDF: 02.04.2025

ETH-Bibliothek Zürich, E-Periodica, <https://www.e-periodica.ch>



FAVAG H.452

HORLOGES ÉLECTRIQUES

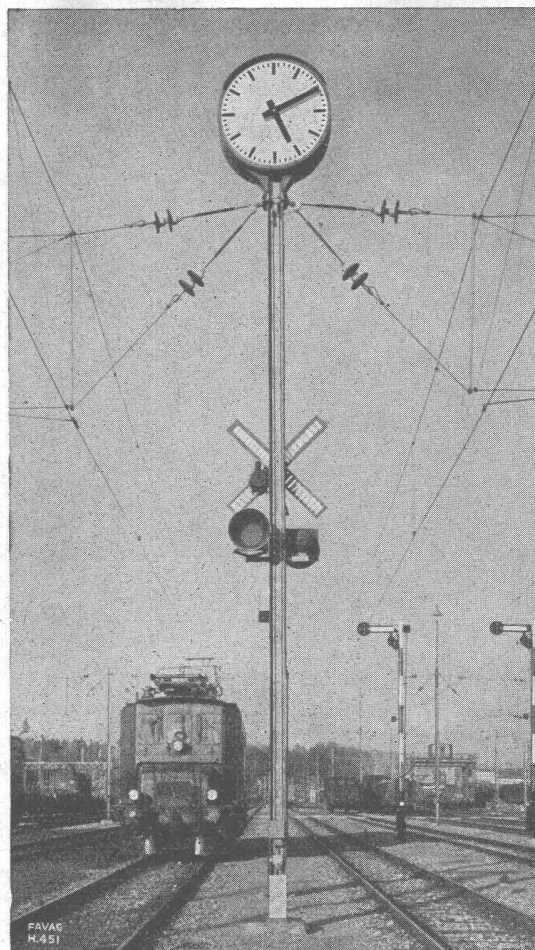
HORLOGES MÈRES
HORLOGES SECONDAIRES

pour GARES
USINES
ÉCOLES
HOPITAUX
VILLES

FAVAG

Fabrique d'appareils
électriques S. A.

NEUCHÂTEL



FAVAG H.451

Barra

Zementdichtungsmittel für wasserdichten Verputz



Lothar SWB Zürich

Neubauten der Familienheimgenossenschaft Zürich, 14. Etappe im Döitschi, Architektengemeinschaft Sommerfeld, Zink & Landolt, Zürich. 3200 m² wasserdichter Verputz des bergseitigen Kellermauerwerkes mit Barra-Normal

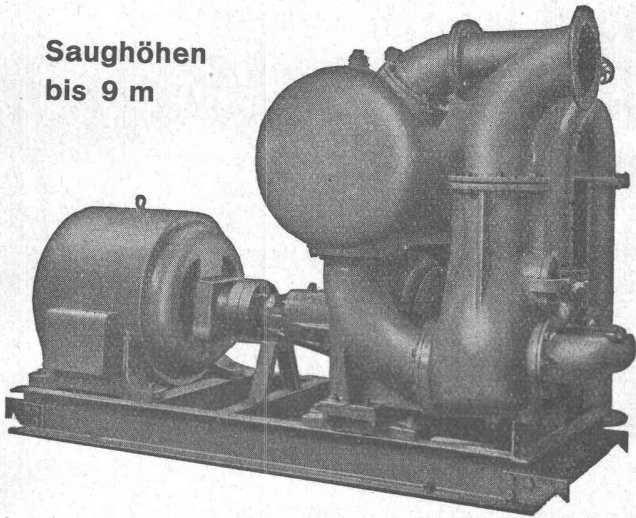
MEYNADIER

Meynadier & Cie. AG. Zürich Vulkanstraße 110 Telefon 255257 Bern Seidenweg 24 Telefon 37539

Selbstansaugende, ventillose
Baupumpen

System Lauchenaer

Saughöhen
bis 9 m



Leistungen 1 bis 500 Liter/Sek. Kein Bodenventil. Keine Klappe im Saugstutzen. Keine Hilfs-Vakuum-Pumpe. Jederzeitiges automatisches Ansaugen auch nach Luft-eintritt im Saugrohr. Keine reibenden, sich abnützenden Dichtungsflächen, daher unempfindlich, gegen Sand, Schlamm und Kies.

Maschinenfabrik a. S. Suhl A. G. Zürich

Gegründet 1871

Telephon (051) 2335 14

Luftseilbahnen

zur Förderung des
Fremdenverkehrs und
im Interesse der Alp-
wirtschaft

OEHLER AARAU

EISEN- UND STAHLWERKE OEHLER & CO. A.G.



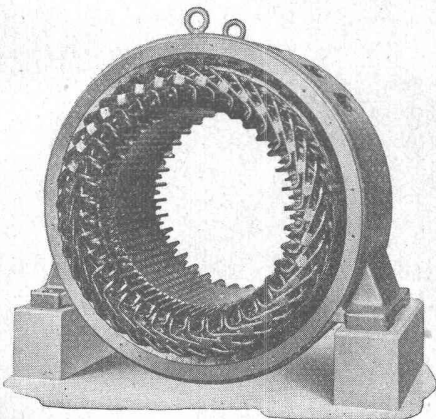
Abteilung Fabrikation:

- Schaltapparate in Gussgehäusen und für Einbau
- Schalter für grosse Schalthäufigkeit
- Schütze
- Schütze-Steuerungen
- Fernschalter
- Motorschutz-Schalter mit Druckknopf- und Drehgriff-Betätigung
- Nullspannungs-Schalter
- Schalter mit Einknopfbetätigung für Hand- und Fussbetätigung
- Türkontakte Schwimmerschalter
- Transformatoren Spannungsregler „Nivo“ Spezialmotoren

Spälti Söhne & Co. Fabrik elektr. Maschinen
und Apparate, Rep. Werkstätten



Drehstrom-Regeltransformatoren für
Durchgangsleistungen von 5 KVA — 400 KVA.



1000 KVA 7000 V 1000 T

REPARATUR Um- und Neuwicklung

VERKAUF Ankauf, Umtausch, Miete von **Motoren, Transformatoren, Generatoren, Apparaten**

Zürich 5

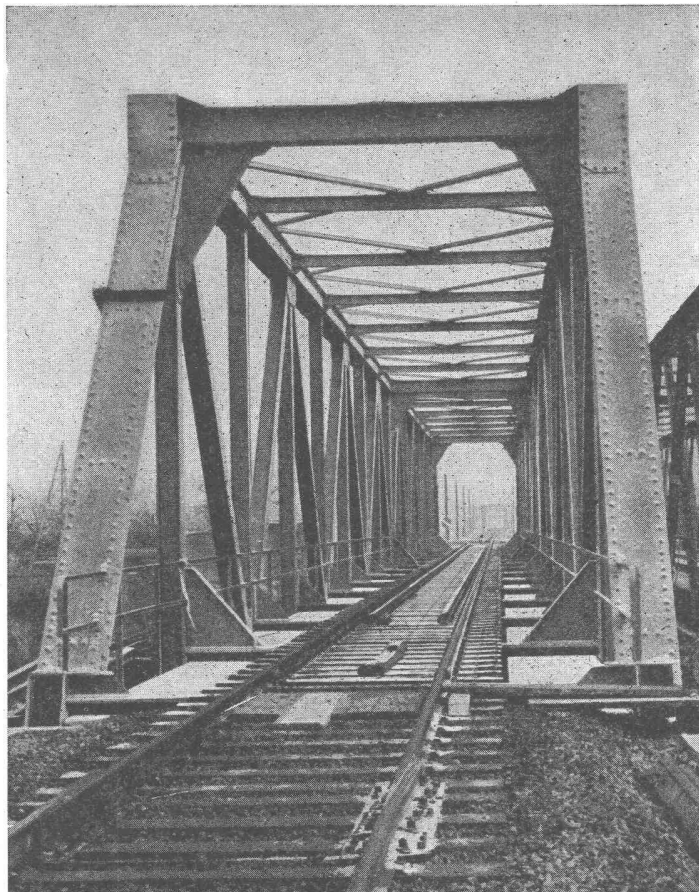
Hardturmstrasse 121

Telephon 25 26 06

Vevey

11, rue des Chenevières

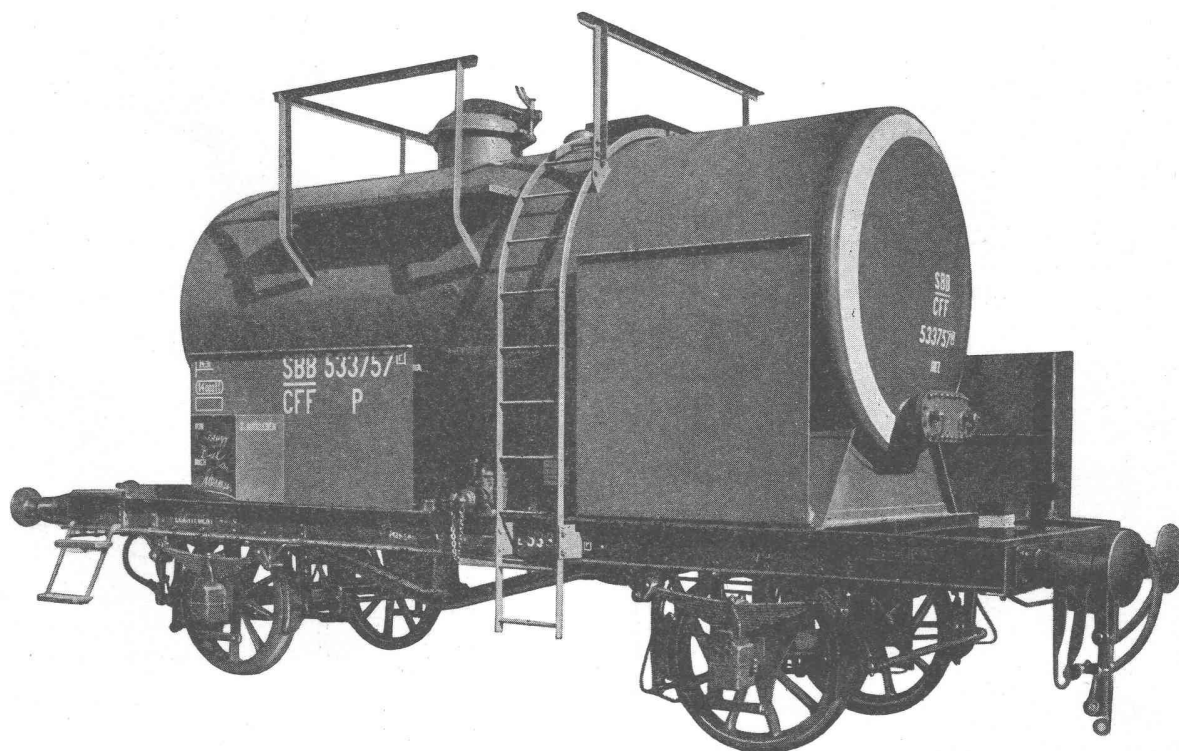
Telephon 5 19 91



Das Fachgebiet des Brückenbaus pflegten wir stets in besonderem Masse und leisteten viele bemerkenswerte Beiträge beim Ausbau des schweizerischen Verkehrsnetzes. So wurde die Brücke im Wappen der Stadt Brugg in neuem Sinne auch zum Wahrzeichen manches kühnen Bauwerkes.

WARTMANN & CIE

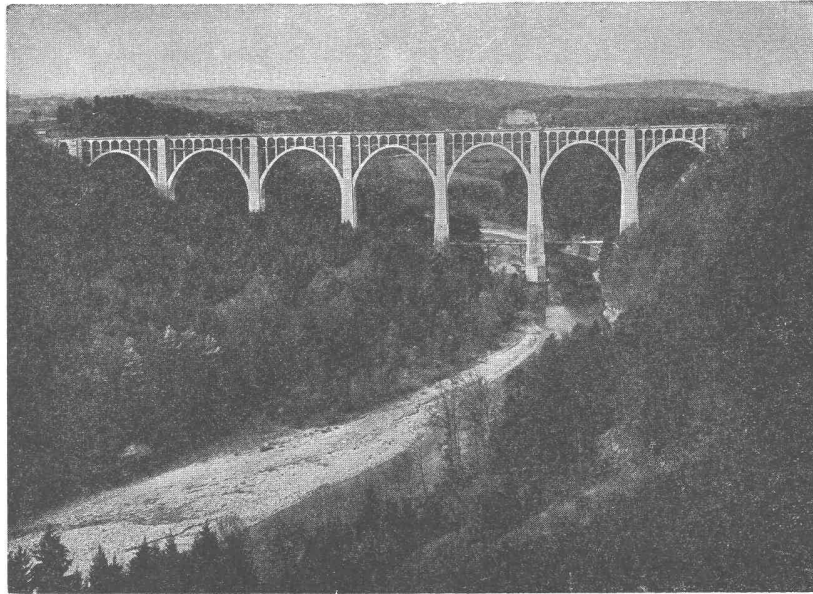
STAHLBAU • KESSELSCHMIEDE • BRUGG



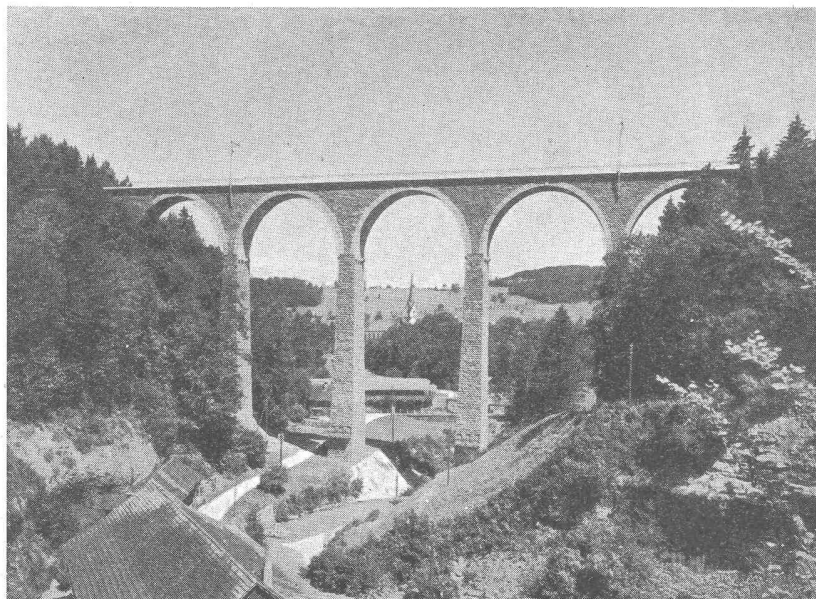
Asphalt-Emulsion A.-G. Zürich

Dachpappenfabrik und Unternehmung für Asphaltarbeiten

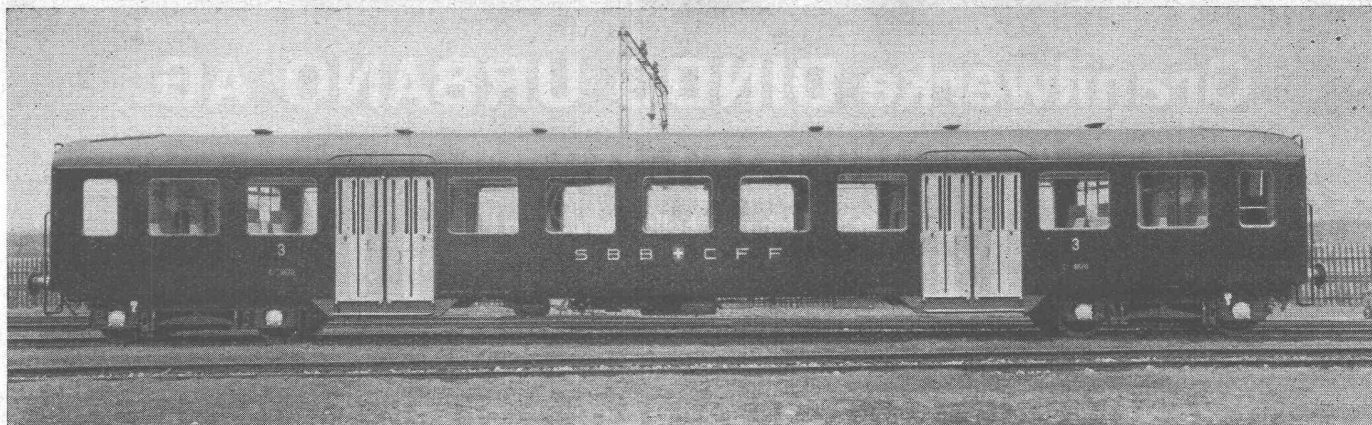
Brückenisolierungen mit Bitumen-Jutegewebeplatten „Mammut“



1926 CFF Viaduc de Grand-fey, Fribourg 3000 m²



1945 SBB Guggenlochbrücke bei Lütisburg 800 m²



Für alle Verkehrsmittel

ist

LINOLEUM GIUBIASCO

der bewährte Boden- und Wandbelag



Granitwerke DINDO URBANO AG.

OSOGNA - CRESCIANO TESSIN SEIT 1905 TELEPHON 63108

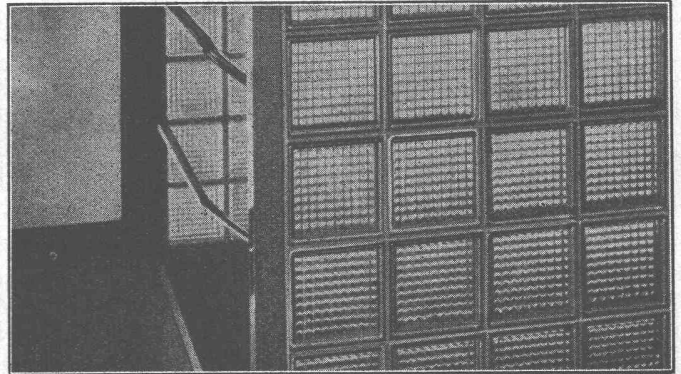
Eigene Steinbrüche für helle und dunkle Granite
Marmor und ausländische Granite Grabmäler
Sägewerke Schleif- und Poliermaschinen

GRANITARBEITEN FÜR HOCHBAU TIEFBAU GARTENBAU



Unsere Spezialitäten
Elektrozüge
Transportanlagen
Krane
Hängekrane
Aufzüge
Roll- und Schiebetor-Antriebe

UTO AUFZUG-u.KRANFABRIK A.G.
ZÜRICH-ALTSTETTEN Tel.255310



Ausschnitt aus einer Treppeneinwand
Ausführung mit Glasbausteinen Verlith/Vitrablock, Nr. 120, 20/20/5 cm (hohl)

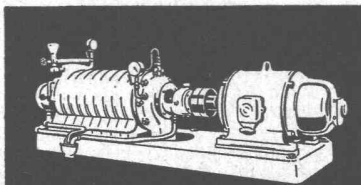
In jeden modernen Bau

Verlith Glas-Beton

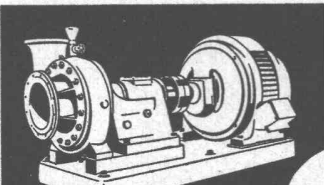
Wir erstellen begehbare, wasserdichte Glasbeton-Oberlichter sowie Glasbaustein-Wände, 5 und 7 cm dick, mit vorzüglicher Isolation. Hohe Lichtdurchlässigkeit. Glatte Aussenflächen. Hygienisch. Praktisch ohne Unterhaltungskosten. Auf Wunsch Lieferung der Glasbausteine allein zur Selbstmontage.

RUPPERT, SINGER & CIE., ZÜRICH 48
Aktiengesellschaft

Vulkanstrasse 116 Telefon (051) 25 53 53



Hochdruck-Zentrifugalpumpen



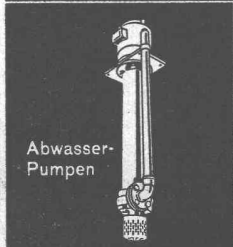
Niederdruck-Zentrifugalpumpen



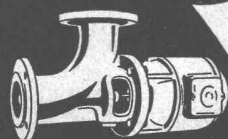
Propeller-Rührwerke



Unterwasser-Pumpen



Abwasser-Pumpen

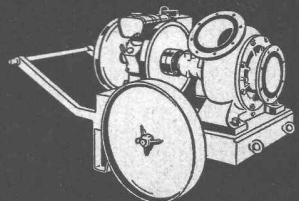


Rohrbogen-Propellerpumpen

K. RÜTSCHI & CO.
BRUGG
Pumpenbau



Benzin- & Kühlmittelpumpen



Schraubenpumpen

Kägi & Co.

Gasröhren

Siederöhren

Pressröhren

Gussröhren

Ablaufröhren

Präzisionsröhren

+GF+ Fittings

Schweissbogen

Schachtdeckel

Armaturen

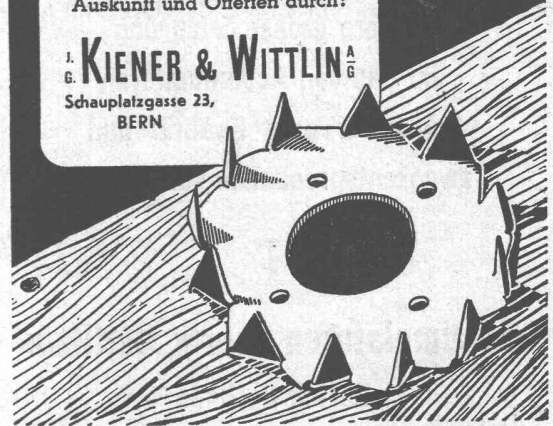
Winterthur

BULLDOG

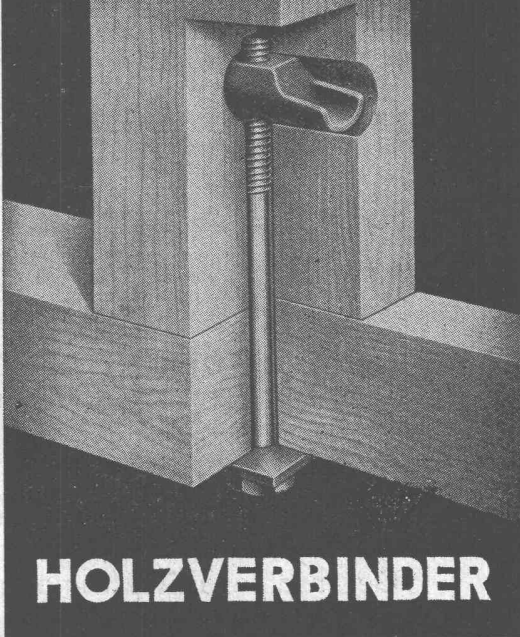
SICHERHEITS-VERBINDER AUS STAHL

Für Holzkonstruktionen:
Dachbinder, Brücken, Gerüste,
landwirtschaftliche Bauten usw. Vielfach bewährt.
Auskunft und Offerten durch:

J. G. **KIENER & WITTLIN** A G
Schauplatzgasse 23,
BERN



SIMPLEX



HOLZVERBINDER

J. G. KIENER & WITTLIN AG.
BERN

PROJEKTE BAULEITUNG AUSFÜHRUNG

*von Schaltanlagen für Hoch- und Nieder-
spannung*

Transformatorstationen

Fernmess- und Fernsteuerungsanlagen

Kabelanlagen und Freileitungen

Bahn- und Trolleybusfahrleitungen

*Elektr. Anlagen für grössere Wohn-
bauten, Geschäftshäuser und Fabriken*

Installationskontrollen für Gemeinden

Gutachten und Expertisen

Saxer & Wieland, St. Gallen

Elektrotechn. Büro und Unternehmung

Telephon (071) 2 83 74

Burggraben 2

Accumulatoren



Unsere grosse Erfahrung
im Bau von Accumulatoren
bürgt für gute Qualität und
zweckentsprechende Vorschläge

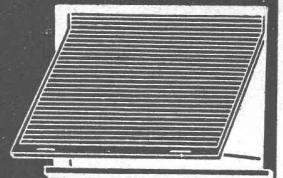
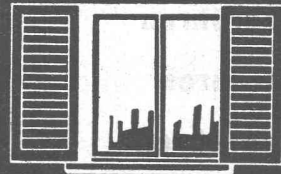
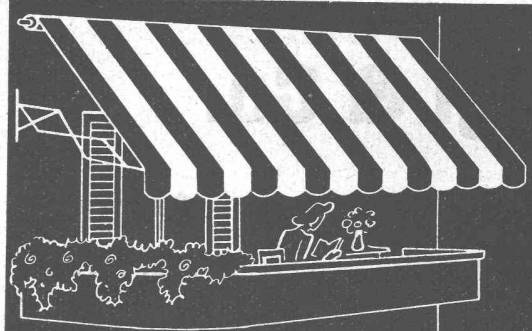


Accumulatoren-Fabrik Oerlikon

Zürich-Oerlikon

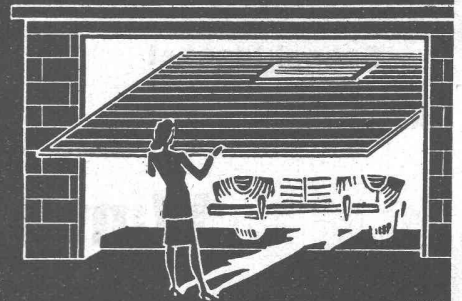
Lausanne

Genève



HARTMANN & CO. A.G. BIEL

FILIALEN
IN
BERN
ZÜRICH
LAUSANNE

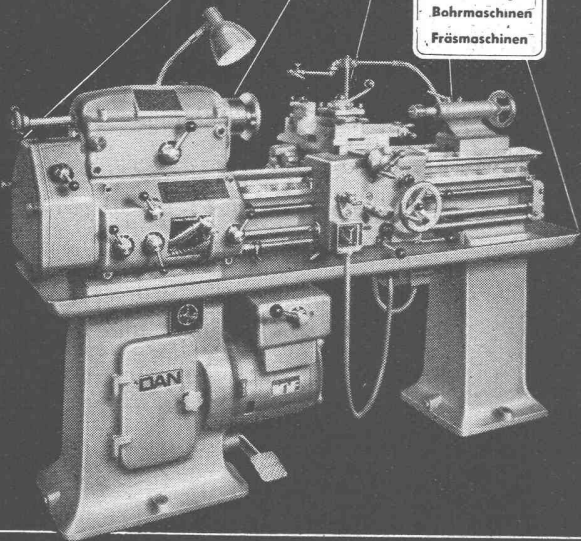


Nº 5

CHRISTEN

PRÄZISIONS- WERKZEUGMASCHINEN

Drehbänke
Bohrmaschinen
Fräsmaschinen

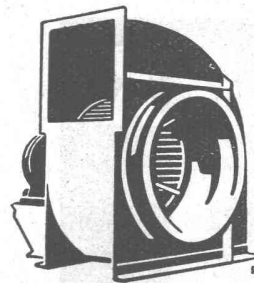


CHRISTEN & CO. AG., BERN (SCHWEIZ)

ZEUGHAUSGASSE 17

TELEPHON (031) 2 56 11

TELEGRAMME: CHRISTENCO



geräuschlose

Ventilatoren

Luftkonditionierung

Lufttrocknung

Luftbefeuchtung

Industrielle

Entstaubungs-Apparate

Geräuschlose Elektromotoren



H. Meidinger & Cie, Basel 4

Telephon (061) 2 97 65



80 Fenster NORM-Typen

GÖHNER

TÜREN + FENSTER

NORMEN

verbilligen das Bauen

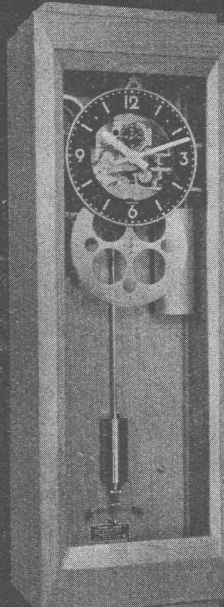
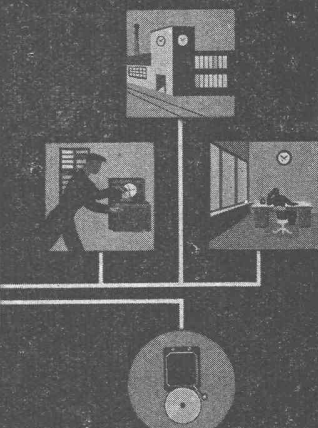
70 Türen NORM-Typen

Verlangen Sie den Spezial-Massauszug von
ERNST GÖHNER AG. Zürich, Tel. (051) 24 17 80
 Büro Bern: Fabrikstr. 27, Tel. (031) 2 32 99
 Büro Basel: Herm. Schneider
 Davidsbodenstr. 32, Telefon (061) 2 25 53
 Büro St.Gallen: Werner Geisser
 Lindenstrasse 73, Telefon (071) 2 57 52
 Repr. à Genève: Norba S.A.R.L.
 Case postale 114, Gare Cornavin
 Téléphone (022) 2 55 54

„INDUCTA“

INSTALLATIONS D'HORLOGES
 ET DE SIGNALISATION
 ELECTRIQUES pour

Administrations
 Ecoles
 Industrie

Précision
LANDIS & GYR

LANDIS & GYR SA. Zoug

In-2356



Eine Notwendigkeit für alle
öffentlichen Anstalten
Hotels und Restaurants
Villen und Miethäuser

Der elektrische EXODOR-Apparat
 Geruchabsaugeapparat
 saugt alle Gerüche aus der Klosett-
 schüssel ab und neutralisiert sie in
 dem eingebauten Spezial-Filter. Geringe Anschaffungs-
 kosten. Einfache Montage ohne bauliche Veränderungen.
 Jedes WC **dauernd absolut geruchfrei.**
 Keinerlei Wartung. Garantie.

Verlangen Sie Prospekt und kostenlose Beratung durch
H. HOFACHER, ZÜRICH 37
 Generalvertretung für die Schweiz
 Rotbuchstrasse 83 Telefon 051/28 66 23 + 26 45 68



Manometer
 Thermometer
 Hygrometer

HÄNNI & CO. AG.
 JEGENSTORF-BERN

KABELWERKE BRUGG AG

Bleikabel aller Art für **Stark- u. Schwachstrom**
Drahtseile für alle Anwendungsgebiete wie Auf-
 züge, Berg-, Luft- und Schleppl-
 bahnen, Schlittenaufzüge und Skilifts.
Spezialität: Das bestbewährte, paten-
 tierte spannungs- u. drallfreie Drahtseil
„TRU-LAY-BRUGG“



Standseilbahn
 Braunwald-Bahn


SRO



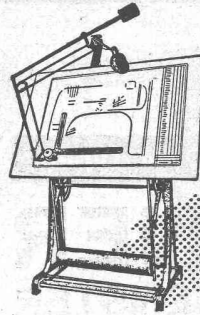
*Das Schweizerfabrikat
von Weltruf*

SRO KUGELLAGER VERKAUFSBUREAU ZÜRICH
 der Kugellagerwerke J. Schmid-Roost A.G. Nachfolger Schmid & Co.
 Telefon (051) 25 89 66 Bleicherweg 7

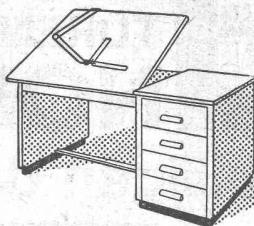
SAFIA GENÈVE, 8, Av. P. de Rochemont, Telefon (022) 4 83 36
 SAFIA BERN, Monbijoustrasse 16, Telefon (031) 2 33 40



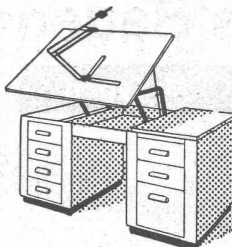
ERZEUGNISSE



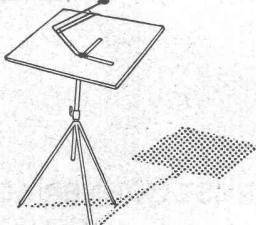
Zeichenständer RWD-EXACTA
Zeichenmaschinen, Reissbretter, Lampen etc.



ARCHITEKT-Zeichenpulte 5 Typen



HOVEKO-Zeichenpulte
Höhen- und Schrägstellung



REX-Dreibein-Zeichenständer
Perfekt-Zeichenmaschinen

Verkauf durch Fachgeschäfte

REPPISCH-WERK AG DIETIKON

Dietikon-Zürich (Schweiz) Maschinenfabrik - Giesserei - Möbelfabrik



SchenkerStoren

Schönenwerd (Sol.) Tel. (064) 3 13 52

Vertretungen: Zürich: Tel. (051) 32 65 60
 Luzern: Tel. (041) 2 99 68
 Lausanne: Tel. (021) 3 45 47
 Lugano: Tel. (091) 2 22 13

Repetitions-Theodolit **WILD T1**

Glaskreise 360° od. 400°
 Genauigkeit 1/10 Minute
 Gewicht 4,850 kg

Anwendungsgebiet:
 Tachymetrie
 Kleintriangulationen
 Bauarbeiten
 Bergbau

Weitere Modelle:
 T0, T2, T3, T4

Verlangen Sie Prospekte

**WILD
HEERBRUGG**

Verkaufs-AG. Heinrich Wild's geodätische Instrumente
 Heerbrugg (Schweiz)



SIFRAG

ERSTKLASSIG
NEUZEITLICH

Luft- und Wärmetechnik, Klimatisierung,
Entnebelung, Trocknung, pneumatischer
Transport, Staubabsaugung
Aut. Brandschutz für Industrien

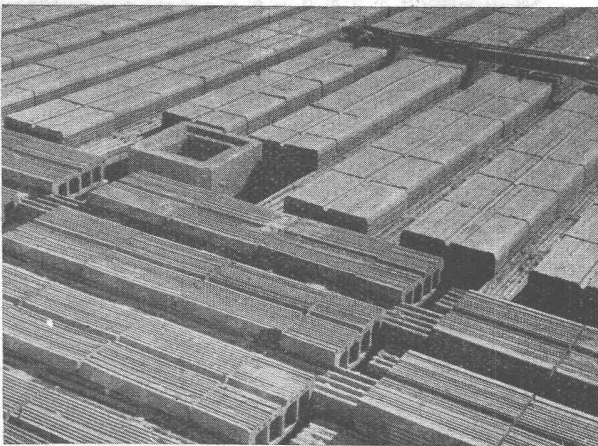
SIFRAG SPEZIALAPPARATEBAU U. INGENIEURBUREAU FREI AG.
BERN ZÜRICH

SPEZIALBETON AG.
STAAD (St. Gallen)



Landis & Gyr AG. Zug

Fassadenverkleidungen
Treppenanlagen
Eisenbeton-Sprossenfenster
Bodenbeläge
Kunststeine aller Art



Rasches, wirtschaftliches und hochwertiges Bauen mit

**STAHLTON-
HOURDISDECKEN**

die neuzeitliche Deckenkonstruktion aus Fertigteilen

Wir beraten Sie unverbindlich

STAHLTON A.G. ZÜRICH
Limmatquai 18, Tel. (051) 241824
FRICK (Aargau) Tel. (064) 71171

LYSS

DELTA

**METALLGIESSEREI u. ARMATURENFABRIK
FONDERIE et ROBINETTERIE LYSS**



GLASDÄCHER

in kittlosem System „KULLY“

GLASDACHWERKE OLTEN
A. KULLY, Dipl.-Ing., OLTEN GEGRÜNDET 1854
TEL. 539 01 und 02



Immer mehr werden für die Beheizung von Werkstätten, Garagen, Lagerräumen und andern Grossräumen

WERA -Wand -Luftheizapparate

gewählt. Weshalb? — Zweckmässige und formschöne Bauart bei kleinsten Abmessungen, also praktisch keine Raumbeanspruchung. Kupferzellen-Erhitzer mit intensiver Wärmeabgabe. Anschluss an alle Zentralheizungssysteme. Gleichzeitig Verwendung als Frischluftventilation. — Verlangen Sie von uns Angebote



-Apparatebau AG. Bern
 Kehrgasse 5, Tel. (031) 7 69 77

Spezial-Apparate für Luft- und Wärmetechnik



OTTO FISCHER AG

ZÜRICH 5

SIHLQUAI 125 TEL. (051) 23 76 62

*Engros- und
 elektrotechnischer
 Artikel*

TONWERK LAUSEN A.G.

Fabrik feuerfester und säurefester Produkte für alle Industriezweige

Steinzeug-Bodenplatten



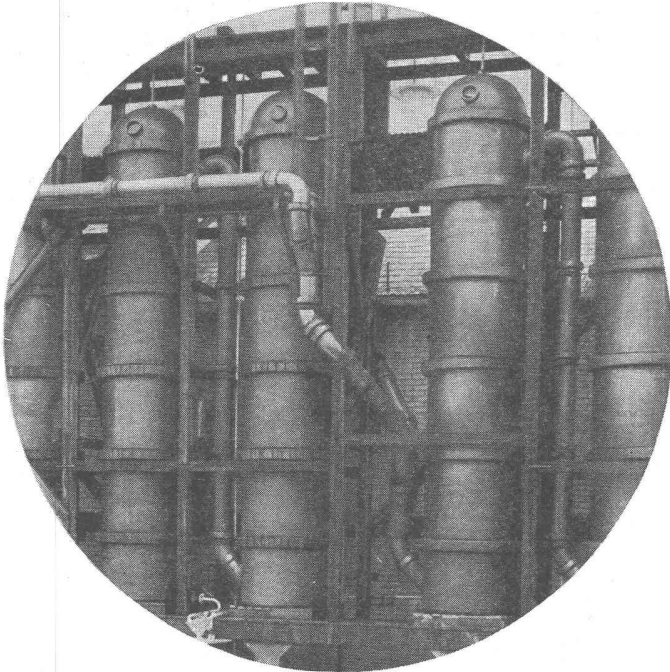
uni geflammt porphy Rückseite

unverwundlich



LAUSEN BASEL-LD
 TELEPHON 7 22 82

Steinzeug-Embrach



Chemische Industrie

Gefässe, Rohrleitungen, Apparate, Pumpen, Ventilatoren, usw. aus garantiert säurefesten, dichten keramischen Materialien

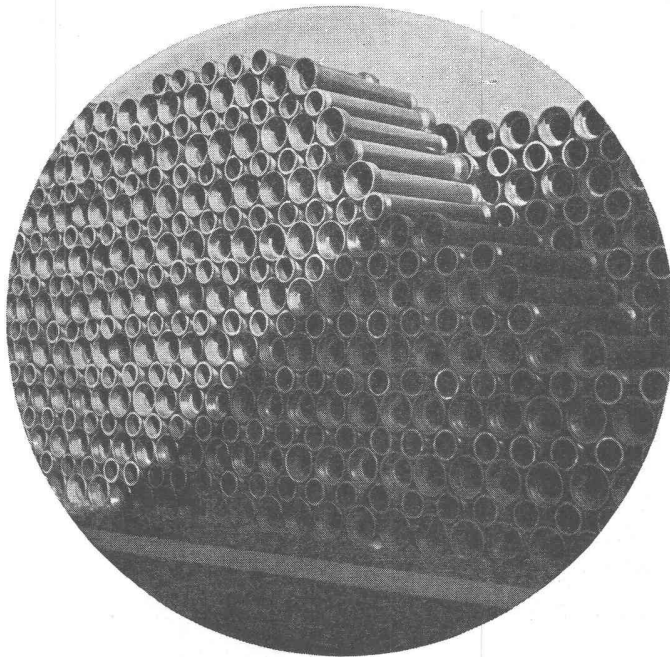
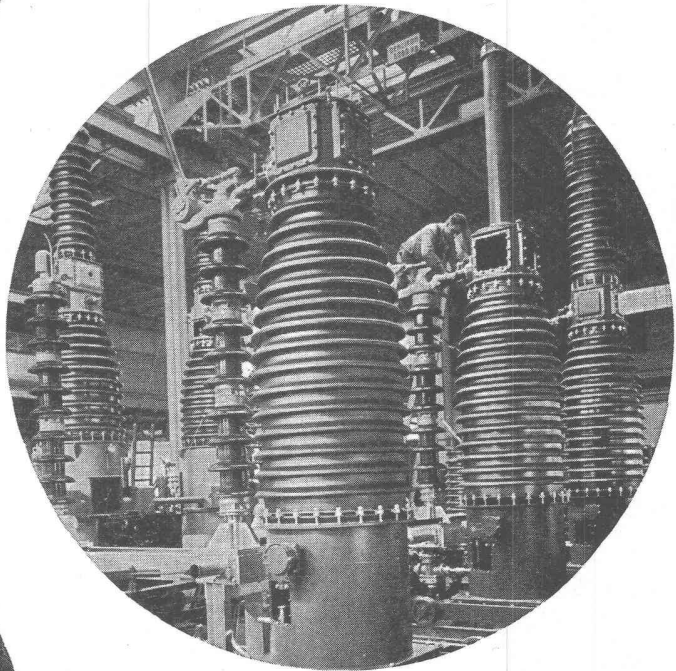
Spezialitäten:

Embrachit für rasche Wärmewechsel

Thermosil mit hoher Wärmeleitfähigkeit

Elektro-Industrie

Grossdimensionierte Isolierkörper für den Apparatebau aus porzellanähnlichem Werkstoff „Embrit“ mit hoher mechanischer und elektrischer Festigkeit



Baugewerbe

Sämtliche Artikel für Kanalisationen, Entlüftungskanäle, Filterrohre, Futtertröge usw. aus salzglasiertem, säurebeständigem und frostsicherem Steinzeug

STEINZEUGFABRIK EMBRACH AG. EMBRACH

Die Firma

ROGER FREY *Dipl. Ing., Beethovenstrasse 47, Zürich*

gibt bekannt, dass sie von der

*Dewey and Almy Chemical Company
Cambridge, Mass. U. S. A.*

mit dem Alleinverkauf ihrer

Darex-Produkte für den Portlandzement

betrachtet worden ist.

Darex AEA

Zusatzmittel zum Anmachwasser
ergibt „Air-entrained concrete“

(Beton mit mikroskopisch feinen Luftbläschen)

Erhöht die Frostbeständigkeit des Betons

Erhöht die Verarbeitbarkeit des Betons

Gewährleistet einen gleichmässigeren Beton

Vermindert die Entmischung des Betons

Darex TDA

Zement-Dispersionmittel

Erleichtert die Vermahlung des Zement-
klinkers

Beide Produkte sind seit Jahren in den U. S. A. in der Bauindustrie eingeführt und erfreuen sich einer ständig zunehmenden Nachfrage. - Von amerikanischen staatlichen Stellen geprüft und zugelassen; für zahlreiche öffentliche Bauten wie Talsperren, Strassen, Flugpisten vorgeschrieben.



Präzisions-
Bau- und Möbelbeschläge

INCA

Neusilber

Inca-Bonal, Aluminiumbeschläge

Inca-RZ 30, Zinklegierung

Bezug nur durch Eisenhandlungen

Fabrikant:

INJECTA A.G.

Spritzgußwerke u. Apparatefabrik

Teufenthal bei Aarau

Tel. 3 82 77

Schweiz. Wagons- u. Aufzügefabrik AG.

Schlieren-Zürich

Tel. (051) 91 74 11

für

- modernes Rollmaterial
- in Leichtkonstruktion



GRANIT für Hoch-,
Tief- und
Gartenbau

Pflastersteine

Telephon 9 51 37

GIOVANNI CLIVIO LAVORGO Tessin

Neue technische Bücher!

Soeben neu!

Der durchlaufende Träger

Berechnung mit Hilfe der Dreimomentengleichung von Clapeyron

von Dipl. Ing. E. Bollinger (Chefiing. SBB Brückenbau)
247 Seiten mit vielen Abb. und Tabellen
Leinen Fr. 18.— + Wust

Grundlagen der Eisengewinnung

von Prof. Dr.-Ing. Robert Durrer, ETH
210 Seiten, 85 Fig. u. Tab., Leinen Fr. 20.— + Wust

Das Standardwerk für den Tiefbau:

Fundation und Konsolidation Bd. I

von Dr. Ing. Curt F. Kollbrunner
476 Seiten, 216 Abb., Tabellen, Leinen Fr. 26.— + Wust

Schweizer Bau-Kalender (mit Anhang) 1947 Fr. 15.10

Schweizer Ingenieur-Kalender (m. Anh.) 1947 Fr. 15.10

Schweizer Bau- und Ingenieur-Kalender
(3teilig) 1947 Fr. 25.50

Ansichtsendung auf Wunsch unverbindlich! Wir führen auch amerikanische, französische, italienische und österreichische Fachbücher und beraten Sie gern!

Buchhandlung zum Elsässer A.-G., Zürich

gegr. 1760 — Limmatquai 18 — Tel. 32 16 12

Abteilung: Technische Bücher

50 Jahre

Verzinkerei Pratteln AG.

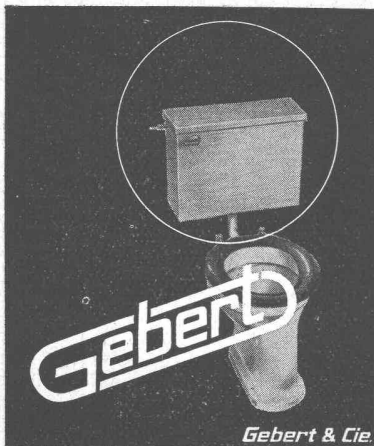
PRATTELN (Baselland)

Anerkannt leistungsfähigste Verzinkerei der Schweiz

Verzinkungslängen bis 22 m

SPEZIALABTEILUNG:

Teerung, Bitumierung und Bejutung von Gas-, Wasserleitungs- und Stahlmuffenröhren

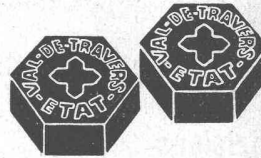


Funktions-Prinzip
und Ausführung
der Gebert-Spülapparate
sind vorbildlich
und unübertroffen

Gebert & Cie Rapperswil bei Zürich

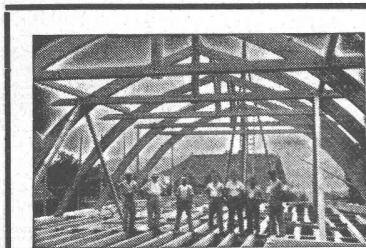
Naturasphalt von Travers

Flachdächer, Terrassen
Isolierungen, Straßen



Zetter AG.
Solothurn

Ausführende Firmen in der ganzen Schweiz



**Hetzerbalken
Hetzerträger
Hetzerbinder**

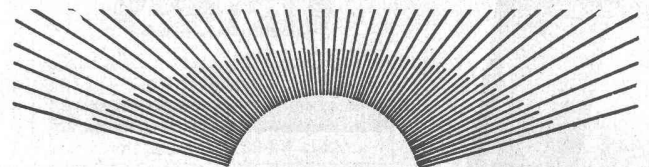
gerade und gebogene erstellen prompt

A. J. EGGSTEIN SÖHNE & C^{IE}

HOLZBAUUNTERNEHMUNG

LUZERN

Telephon (041) 20604



PFRUNDERLICHT

Gerade die grossen Erfolge, welche ich vielfach mit Klein-
spannungsbeleuchtungen erreichte, machen mich in deren
Empfehlung doppelt vorsichtig. — Mein Projekt verpflichtet
Sie nicht, mich als Lieferanten beizuziehen.

OSCAR PFRUNDER

Neutrale Beratung für und Ausführung von Industrie-,
Büro- und Ladenbeleuchtung

Zürich 1, Löwenstrasse 59, Telephon (051) 25 11 13

BOVARD & CO.

PATENTE
MARKEN
GUTACHTEN

BERN BOLLWERK 15 TEL. 24903
24904

Techn. Leiter: F. BOVARD, Ing. Früher Prüfer ⇨ Patentamt



Wir fabrizieren
und liefern

schalldichte

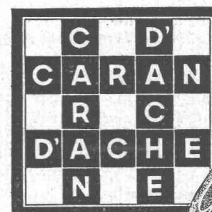
TELEPHONKABINEN
TÜREN - FENSTER - WÄNDE

ANTIPHON A.G. Zürich 1 - Telephon (051) 32 15 00



Gelochte und
gepresste Bleche

**H. HEER & CO.,
OLTEN**
Tel. 54029



*Fixpencil
automatic*

Modelle

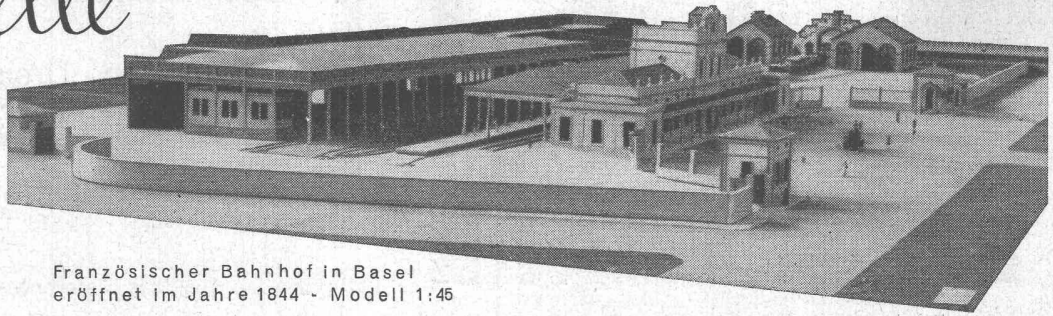
FÜR ARCHITEKTUR
UND TECHNIK

BAUT

WALTER STUDER

BASEL TELEPHON 44717
ANGENSTEINERSTRASSE 32

100 Jahre Eisenbahn in der Schweiz!



Französischer Bahnhof in Basel
eröffnet im Jahre 1844 - Modell 1:45



**Heute das Beste,
morgen noch besser!**

*

Wetterschutz

für Holzfassaden ist
wieder lieferbar!

Die langersehnten
Rohmaterialien
sind eingetroffen!

Preisabschlag bis 20%

Bitte Muster und Prospekt verlangen

Frid. Kränzlin, Luzern

Blumenrain 10 Tel. (041) 2 30 85



Zäune
liefert als Spezialität:
Müller+Co.

LÖHNINGEN (SCHAFFHAUSEN)
Tel. (053) 6 91 17

Leistungsfähigste Zaunfabrik der Schweiz
Katalog und Offerten kostenlos

Filialen in:

Zürich 6
Turnerstraße 3
Tel. (051) 26 28 45

Winterthur
Tel. (052) 2 13 85

St. Gallen
Tel. (071) 2 53 86

Basel
Tel. (061) 4 06 28

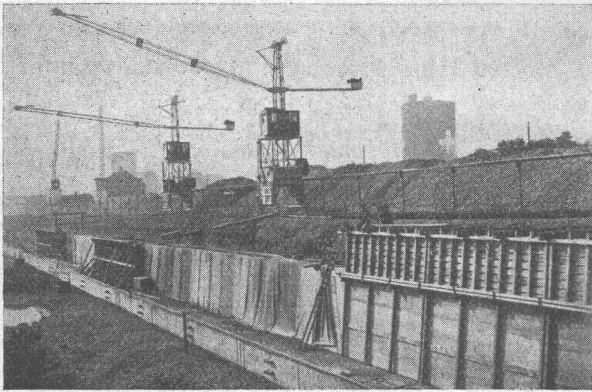


Clichés

Fotos · Retouchen
Lieferant der anerkannten Qualitäts-
Clichés der Schweizer Bauzeitung

ANDERSON & WEIDMANN

Zürich 5 · Traugottstr. 6 · Tel. 3 82 34



Hafenbeckenmauer Kleinhüningen Basel (Gebr. Stamm)

STUMM & C^{IE} BASEL

Sperrholzimport und Handel

Betonschalplatten „Dreispietz“

aus spezialverleimtem Sperrholz für gerade und gebogene Schalungen wieder erhältlich.

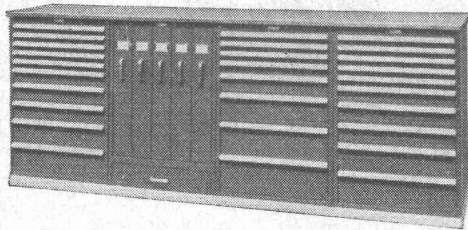
Unterlagsplatten auf Betonschwellen

spezialverleimt, gelocht, imprägniert.

Verlangen Sie Auskunft, Referenzen. Tel. 061, 47924/47923



Werkzeug- und Bestandteilschränke



Wir liefern auch:

- Werkbankanlagen
- Schubladenblocks
- Werkbankschubladen
- Transport- und
- Bestandteilbehälter
- Lagergestelle
- Kleiderschränke

Metallbau AG. Zürich-Albisrieden

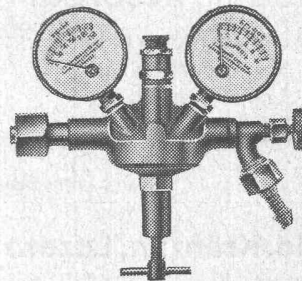
Anemonenstrasse 40

Telephon (051) 27 06 75

Verlangen Sie unsern Sammelprospekt Nr. 2018 / 26

AUTOGEN

Schweiß- Anlagen

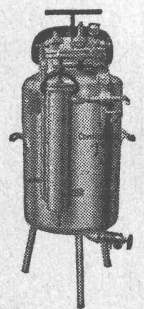


Druck-
Reduzier-
Ventile

Verlangen Sie Prospekt und Angebot von der ältesten schweizerischen
Spezialfabrik der Branche
Continental-Licht- und Apparatebau A.G., Dübendorf (Zch.)
Telephon 93 47 77

Hochdruck-, Azetylen - Apparate,
Schweiß-, Schneid- und Löt-Brenner,
Unterwasser - Schneidbrenner

Stahlflaschen für alle hochgespannten
Gase (Sauerstoff, Wasserstoff, Preßluft, Stick-
stoff, Dissousgas etc.)



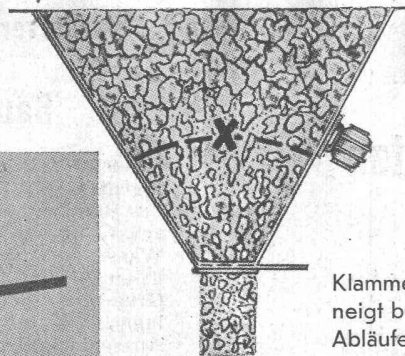
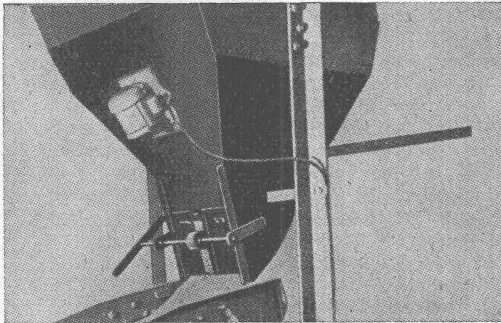
ETERNIT A.G. NIEDERURNEN TEL. (058) 4 15 55

Eternit

KABELSCHUTZ

*unempfindlich gegen Rost und
vagabundierende Ströme*

Alles fliesst
gleichmässig und störungsfrei



*Kennen Sie unsere
Vibrationsapparate*

TRILLOR

zur Rüttelung von Silos?

Klammes und backendes Material
neigt bekanntlich in trichterförmigen
Abläufen zur Brückenbildung.

Durch Anbringung unserer Vibrationsapparate wird dieser Uebelstand vollkommen behoben und ein gleichmässiger Fluss bei Öffnung des Siloschiebers erreicht. — **Leichte Montage. Geringer Kraftbedarf. Ruhiger, fast geräuschloser Gang.**

STORRER & CO., ZÜRICH Florastrasse 1 - Tel. (051) 32 77 22



Wallerdichte Beläge

Spezial-Unternehmen:

Frick-Glass, Zürich-Altstetten



SECURIT
GLAS

„SECURIT“-GLÄSER
für

ALLE ÖFFENTLICHEN UND PRIVATEN VERKEHRSMITTEL

EISENBAHNEN

STRASSENBAHNEN

TROLLEYBUSSE U. AUTOBUSSE

AUTOS U. AUTOCARS

SCHWEBEBAHNEN

GÜTERWAGEN

FLUGZEUGE

SICHERHEIT
UND

WIDERSTANDSFÄHIGKEIT

SECURIT AG.

GENF

Schweizerischer Rhone-Rhein-Schiffahrtsverband

IDEEN-WETTBEWERB

zur

**Trassenwahl für den transhelvetischen Kanal
zwischen Vuflens-La-Ville und Genfersee**

inklusive

**Aufstellung eines Regional- u. Verkehrsplanes im
Geländedreieck Morges-Ouchy-Vuflens-La-Ville**

1. Der entsprechend den Normen des SIA. organisierte Wettbewerb ist offen:
 - a) Für alle natürlichen Personen, bezw. Fachleute, sofern sie ihren Wohnsitz in der Schweiz vor dem Datum der Eröffnung dieses Wettbewerbs genommen haben.
 - b) Für alle juristischen Personen, bezw. Fachfirmen mit Hauptgeschäftssitz in der Schweiz, sofern deren Eintragung in das Handelsregister vor dem Datum der Eröffnung dieses Wettbewerbes erfolgt ist.
 - c) Für alle Arbeitsgemeinschaften von Fachleuten und Fachfirmen, sofern die ihnen angehörenden Mitarbeiter die unter a oder b genannte Bedingung erfüllen.
2. Von der Teilnahme am Wettbewerb bleiben ausgeschlossen die öffentlichen Verwaltungen und das ihnen unterstellte Personal.
3. **Dauer des Wettbewerbes:** Beginn: Dienstag, den 1. Juli 1947. Ende: Montag, den 1. März 1948.
4. **Preisumme:** Zur Verfügung des Preisgerichts steht eine Summe von Fr. 25 000.—, aus der im Maximum 6 Preise ausgerichtet werden. Der erste Preis beträgt mindestens Fr. 5000.—.
5. **Das Wettbewerbsprogramm und die übrigen Unterlagen** können ab 1. Juli 1947 gegen Einzahlung von Fr. 50.— beim Sekretariat des Wettbewerbes, Association vaudoise pour la navigation du Rhône au Rhin, Hôtel de Ville, place de la Palud, 2ème étage, in Lausanne (Postcheckkonto No. II/10648) erhoben werden.

Flugplatzgenossenschaft Zürich

Bau einer Werft in Kloten

Ausschreibung von Bauarbeiten

1. Liefern und Erstellen einer Holzpfählung für die Foundation, ca. 10—11 000 m' Pfähle.
2. Projektierung, Lieferung und Montage von 4 Schiebetoren, totale Torflächen ca. 1600 m².

Unternehmer, die sich für die Uebernahme dieser Arbeiten interessieren, können die betreffenden Plan- und Submissionsunterlagen in der Zeit vom 26.—28. Juni 1947 jeweils zwischen 10—12 Uhr einsehen respektive beziehen.

Eingabetermine: für die Pfählung: 15. Juli 1947.
für die Torkonstruktion: 31. Juli 1947.

Plan- und Submissionsaufgabe:

für die Pfählung: **Schubert & Schwarzenbach**, dipl. Ing., Zürich 1, Löwenstrasse 1 (Sihlporte).

für die Torkonstruktion: **Karl Kündig**, Architekt, Zürich 2, Gartenstrasse 36.

Die Bauleitung: **Arbeitsgemeinschaft Karl Kündig**, Architekt.
Schubert & Schwarzenbach, dipl. Ing.

Wasserversorgung der Stadt Zürich

Bauingenieur-Stelle

Gesucht wird jüngerer, tüchtiger, dipl. Bauingenieur ETH, vorläufig als Stütze des Chefs des Bau- und Studienbüros für Anlagen zur Beschaffung und Behandlung von Trinkwasser der Wasserversorgung Zürich (Seewasserwerk mit Filteranlagen, Sihltaquellwasserversorgung und Grundwasserwerk mit zugehörigen Pumpanlagen). — Interessante Stelle mit Innen- und Aussentätigkeit, in welche eine Einführung durch die derzeitigen Inhaber möglich ist. Bei guter Eignung steht baldige Beförderung zum Nachfolger in Aussicht. Verlangt werden neben guter Allgemeinbildung einige Jahre Praxis im Wasser- und Eisenbetonbau und gute Befähigung zur Durchführung statischer und hydraulischer Berechnungen. — Auskunft erteilt der Direktor der Wasserversorgung.

Handschriftliche Anmeldungen mit Angaben der Personalien, des Bildungsganges, der bisherigen Tätigkeit, des frühesten Eintrittstermines und der Gehaltsansprüche sind unter Beilage von Zeugnisabschriften und Photo bis zum 7. Juli 1947 mit der Aufschrift «Bauingenieurstelle bei der Wasserversorgung Zürich» an den Vorstand der Industriellen Betriebe der Stadt Zürich, Bahnhofquai 5, einzureichen.

Persönliche Vorstellung nur auf besondere Einladung hin.

Zürich, den 16. Juni 1947.

Die Direktion.

Stellenausschreibung

Beim Stadtbauamt Zug ist die Stelle eines

Tiefbautechnikers

möglichst bald neu zu besetzen.

Verlangt wird mehrjährige Baupraxis in Strassenbau, Wasserbau und im Kanalisationswesen, Gewandtheit in Terrainaufnahmen, Absteckungen und Ausarbeitung von Projektplänen, Kostenvoranschlägen und Offertformularen, Selbständigkeit in der Erledigung von Bureauarbeiten aller Art, Maschinenschreiben usw. — Auf saubere, zeichnerische Planausarbeitung und gute Darstellungsgabe wird besonders Wert gelegt.

Bewerber mit Kenntnissen im Baupolizeiwesen und Praxis in der Städteplanung erhalten den Vorzug.

Besoldung: 6000.— bis 7800 Fr., dazu Sozialzulagen (600.— Fr. Familienzulage, 300.— Fr. Zulage per Kind) und Teuerungszulagen (gegenwärtig 20 % der Grundbesoldung).

Handschriftliche Anmeldungen mit Angaben über Zivilstand, Familienverhältnisse, Bildungsgang und bisherige Tätigkeit, sind unter Beilage von Leumundszeugnis, Abschriften von Arbeitszeugnissen und Photo bis spätestens 5. Juli 1947 beim Stadtbauamt Zug einzureichen.

Stadtbauamt Zug:
Der Stadtingenieur.

Vakante Stellen

I. Sektionschef für Schwachstrom und Niederspannung bei der Abt. Bahnbau und Kraftwerke in Bern.

Erfordernisse: Diplom einer technischen Hochschule. Gute theoretische Kenntnisse und mehrjährige praktische Erfahrungen in automatischer und in Mehrfachtelephonie. Lautsprecher-, Fernschreiberanlagen. Beherrschung zweier Landessprachen.

I. Sektionschef für Fahrleitungen bei der Abteilung für Bahnbau und Kraftwerke in Bern.

Erfordernisse: Diplom einer technischen Hochschule. Gute theoretische Kenntnisse und mehrjährige praktische Erfahrungen im Fahrleitungsbau. Beherrschung zweier Landessprachen.

Anmeldetermin: 30. Juni 1947.

Anmeldungen handschriftlich an die Generaldirektion der Schweiz. Bundesbahnen in Bern.

Bemerkungen: Eintritt sobald als möglich.

KONSTRUKTEUR

gesucht, mit Erfahrung im Bau von Hochspannungsapparaten, mit Technikumsbildung, Vorkenntnisse der französischen Sprache erwünscht, jedoch nicht Bedingung. Eintritt sofort oder nach Uebereinkunft. Offerten mit Gehaltsansprüchen, Zeugnisabschriften u. Photo an S. A. des Ateliers de Sécheron, Genève.

Architekt sucht Heimarbeit

Offerten unter Chiffre Z. M. 9442 an Mosse-Annoncen Zürich.

Ingenieurbureau der Zentralschweiz sucht zu baldigem Eintritt

1 Eisenbetonzeichner

1 Tiefbauzeichner

Bewerber, die auf beiden Gebieten gut eingearbeitet sind, bevorzugt. Anstellungsdauer vorerst ca. vier Monate. — Offerten unter Chiffre C. 38577 Lz. an Publicitas Luzern.

Junger Zeichner

für Tiefbau sucht in der deutschen Schweiz für Herbst 1947 Stellung in technischem Bureau (Strassenbau - Eisenbeton). Offerten in französischer Sprache unter Chiffre Z. F. 9478 an Mosse-Annoncen Zürich.

Gemeinde Pratteln

Stellenausschreibung

Bei der Bauverwaltung der Gemeinde Pratteln wird hiermit die Stelle eines

Tiefbauzeichners

ausgeschrieben. Die Anstellung erfolgt zunächst im Provisorium. Bei guten Leistungen ist spätere definitive Anstellung möglich.

Verlangt wird: Abgeschlossene Lehre als Tiefbauzeichner. Dienstantritt: Nach erfolgter Wahl baldmöglichst. Alter nicht über 35 Jahre. Handgeschriebene Anmeldungen mit Angaben über bisherige Tätigkeit, Zeugnisabschriften, Lebenslauf, Gehaltsansprüchen etc. sind bis 30. Juni 1947 an den Gemeinderat Pratteln zu richten.

Der Gemeinderat.

Schweiz. Schiffahrtsunternehmen sucht tüchtigen

Schiffbaukonstrukteur

(Ingenieur oder Techniker)

mit Eignung zur Vertretung des Werftchefs.

Handschriftliche Offerte mit Curriculum vitae, Lohnansprüchen, baldmöglichstem Eintrittsdatum, Referenzen, Zeugnisabschriften nebst Bild, unter Chiffre F. 38390 K. an Publicitas Zürich

Gesucht auf bestausgewiesenes Architekturbureau der Zentralschweiz

Architekt oder Hochbautechniker

per sofort oder nach Uebereinkunft.

Künstlerisch begabtem und erfahrenem Fachmann bietet sich bei Eignung auf besteingerichtetem und idealem Arbeitsplatz interessante und gutbezahlte Dauerstelle.

Offerten und Zeugnisabschriften erbitte unter Chiffre B. 38559 Lz. an Publicitas Luzern.

Wo findet Knabe von 16 Jahren, Sohn eines Baumeisters, eine

Maurerlehrstelle

mit Kost und Logis? Erzieherisch tüchtige Meistersleute erwünscht. Antworten unter Chiffre OFA. 5591 Z. an Orell Füssli-Annoncen, Zürich, Zürcherhof.

Maurerarbeiten

Infolge Verspätung der Lieferung von Natursteinen sind in unserem Betriebe eine Anzahl Maurer frei geworden. Bis zum Eintreffen des Materials wären wir in der Lage, irgendeine

grössere Maurerarbeit

zu übernehmen. Bevorzugtes Gebiet: An der Bahnlinie Zürich-Einsiedeln. Mit Referenzen stehen wir gerne zur Verfügung. Gebr. Ochsner, Hoch- und Tiefbauunternehmung, Einsiedeln, Telefon 142.

Wir suchen für unsere Bauabteilung tüchtige

Eisenbaukonstrukteure

Eisenbauzeichner

und

Hoch- u. Tiefbautechniker

Bei Eignung wird Dauerstellung mit Pensionsberechtigung geboten. Handschriftliche Offerten mit Zeugnisabschriften, Angaben der Gehaltsansprüche und des frühesten Eintrittstermines sind zu richten an die Direktion der

Motor-Columbus Aktiengesellschaft
für elektrische Unternehmungen, Baden.

Gesucht zu sofortigem Eintritt in gutbeschäftigtes Architekturbureau

Architekt, Bautechniker oder Bauzeichner

Vielseitige, interessante Arbeiten von Entwurf bis Abrechnung. Dauerstelle. Offerten unter Chiffre Z. V. 9454 befördert Mosse-Annoncen Zürich.

33jähriger dänischer **BAU-INGENIEUR**

mit Diplom der Königlichen Hochschule in Kopenhagen, sucht Stelle in Ingenieurbureau oder Unternehmung in der Schweiz. Besondere Kenntnisse in Baustatik und Eisenbeton. Box 6081, Polacks Annoncebureau, Kopenhagen.

GESUCHT: TÜCHTIGER, KÜNSTLERISCH BEGABTER

Architekt oder Bautechniker

GUTER DARSTELLER, FÜR VIELSEITIGE, SEHR INTERESSANTE BAUAUFGABEN. OFFERTEN ERBETEN UNTER CHIFFRE Z. L. 9441 BEFÖRDERT MOSSE-ANNONCEN ZÜRICH.

Zu verkaufen:

1 Zentralheizungskessel

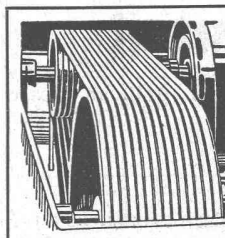
von 11 m² Heizfläche, Fabrikat Strebel, gebraucht, jedoch in gutem Zustande, Übernahme sofort ab Standort.

Gebr. Hartmann A.-G., Zürich-Oerlikon, Neunbrunnenstrasse 41, Tel. (051) 46 65 65.

Zu verkaufen ca. 14 000 m²

BAULAND

Münchenstein, Bld. (alte Reinacherstrasse). — Nur Selbstinteressenten senden ihre Offerten unter Chiffre Sc. 12558 Z. an Publicitas Zürich.



Industrie-Artikel

Treibriemen Transportbänder
Keilriemen Riemenverbinder
Dichtungsmaterial Gummischläuche

Adolf Schlatter A.G. Zürich
Tel. (051) 26 17 86 Stampfenbachstr. 73

KLINKER

braun, rot, gelb für Böden, Wandbelag, Cheminées, Fassaden

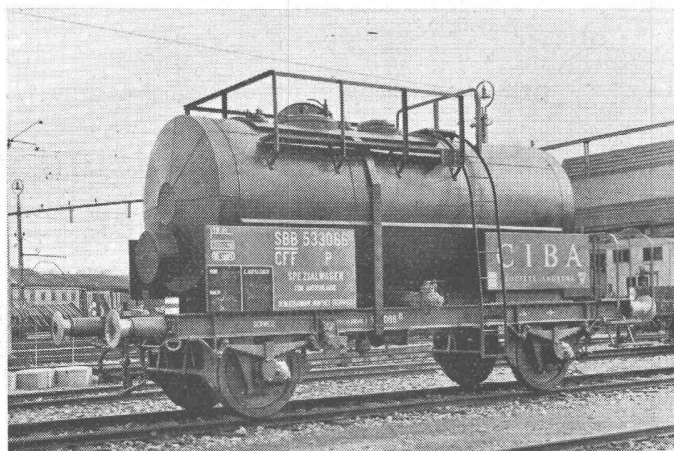
AG. VERBLENDSTEINFABRIK LAUSEN

Telefon (061) 7 24 04

Ständige Ausstellung unserer Erzeugnisse in der SCHWEIZER BAUZENTRALE ZÜRICH, TALSTR. 9, BÖRSENBLOCK (Eintritt frei)

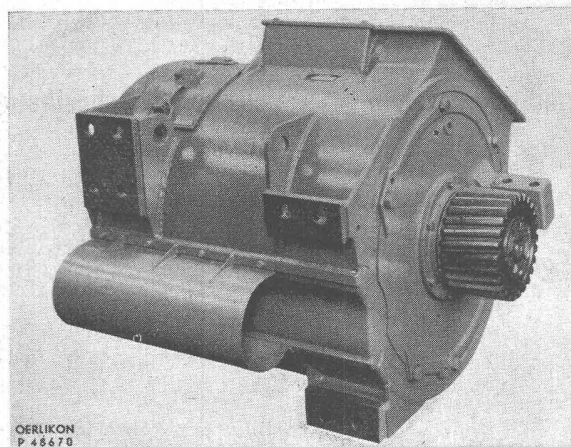
Die Schweizerische Glasfaser-Produktion im Dienste des Bahnverkehrs

Thermische Isolierung mit Glaswolle ISOVER



Spezial-Zisternenwagen der SBB für Chemikalien transport, mit 70 mm Glaswolle ISOVER isoliert

Elektrische Isolation mit Glasseide VETROTEX



Motor der Leichtschnellzugslokomotiven Serie Re 4/4, mit VETROTEX-Glasseide isoliert (Maschinenfabrik Oerlikon)

GLASFASERN A.G. / Fibres de Verre S.A. / LAUSANNE

GEBRÜDER RÜTTIMANN

AKTIENGESELLSCHAFT FÜR ELEKTRISCHE UNTERNEHMUNGEN

Fern- 042
Telephon: 4 11 25

ZUG

Spezialgeschäft für Frei- und Kabelleitungen jeder Art
Schwebebahnen Trolleybus- und Bahnleitungen



Stahlskelette

für Industrie- u. Hallenbauten, Masten, Brückenbau
Kranträger u. Ausleger, Wellblechbauten

Fabrikfenster (eiserne)

Vordächer, Türen, Tore, Treppen u. Podeste

Feineisenbau

Schaufensteranlagen, Sonnenstoren, Vitrinen,
Schiebefenster Scherengitter

Betriebseinrichtungen

Fabrik- und Bureaukleiderschränke, Schubladenblöcke für Werkzeuge,
Kleinteile, Pläne u. Kartohekkarten, Arbeits- u. Montagetische, Werkbänke,
Neuzeitliche Arbeitsstühle u. Hocker, Archiv- u. Magazingestelle. Offene
Regale für Metallstäbe u. Röhren, Transportgeräte aller Art, Veloständer-
anlagen.



ERNST SCHEER * STAHLBAU * HERISAU

Aktiengesellschaft

Gegr. 1855

„90 Jahre Erfahrung“

Tel. (071) 5 19 92

Wir beraten Sie gerne



EISENBAU UND SCHLOSSEREI

ALBERT MEYER ♦ SOLOTHURN

VORSTADT 8

TELEPHON 2 35 89

Eisenkonstruktionen - Projekte u. statische Berechnungen - Eigene Entwürfe
Schaufenster-Anlagen - Metalltüren in Stahl, Bronze, Messing und Weiss-
metall - Schmiedeiserne Fenster mit Spezialprofil für Einfach- und Doppelver-
glasung - Geländer - Treppen - Gitter - Veranden - Marquisen u. Sonnenstoren

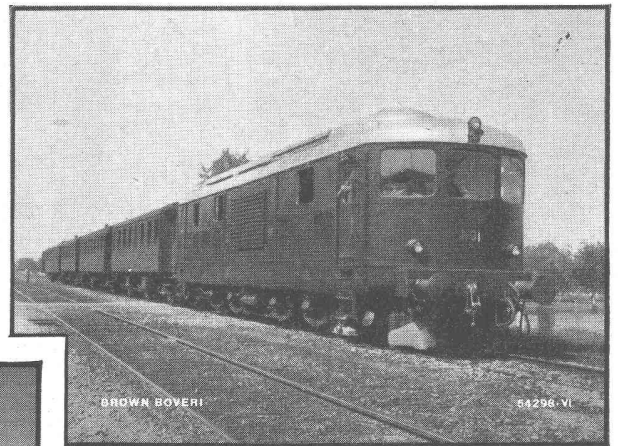
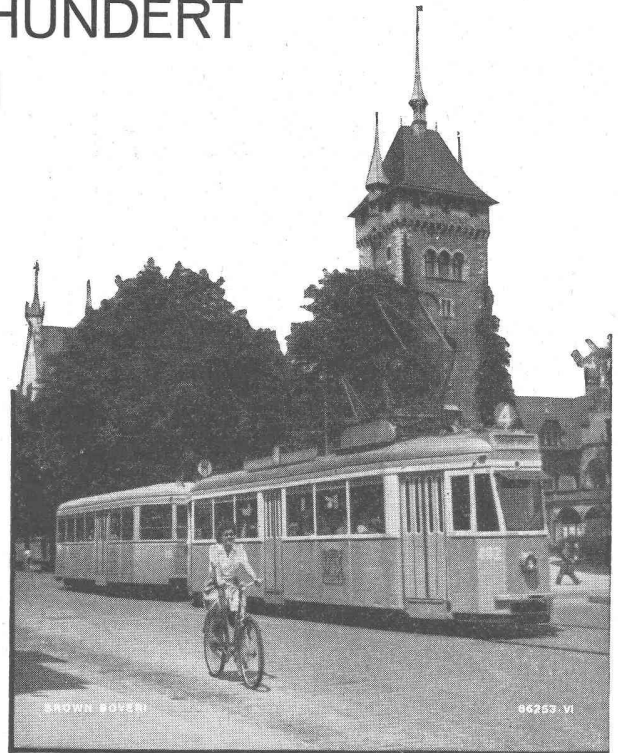
EIN JAHRHUNDERT SCHWEIZER BAHNEN

ÜBER EIN HALBES JAHRHUNDERT BROWN BOVERI BAHNEN

Unsere Pionierarbeit auf dem Gebiete der elektrischen Traktion begann mit der Fertigstellung der elektrischen Ausrüstung der von Heilmann entworfenen ersten thermo-elektrischen Lokomotive der Welt 1893. Sie wurde fortgesetzt mit der Elektrifizierung der ersten elektrischen Vollbahn Europas, der Burgdorf-Thun-Bahn (Schweiz). — 1919 wurde die erste elektrische Probelokomotive der Schweizerischen Bundesbahnen dem Betrieb übergeben.

Weitere Marksteine in der Entwicklung waren

- 1938 der Bau des modernsten und leichtesten Strassen-
trieb-wagens Europas für die Städtischen Strassen-
bahnen Zürich
- 1940 die Ablieferung der ersten Gasturbinenlokomotive
der Welt an die Schweizerischen Bundesbahnen
- 1944 die Inbetriebsetzung der neuen Bo-Bo-Einphasen-
Lokomotive der Berner Alpenbahn-Gesellschaft
(Bern-Lötschberg-Simplon), der leichtesten elek-
trischen Lokomotive der Welt in bezug auf Leistung.



AKTIENGESELLSCHAFT
BROWN, BOVERI & CIE.
BADEN