

Zeitschrift: Schweizerische Bauzeitung
Herausgeber: Verlags-AG der akademischen technischen Vereine
Band: 65 (1947)
Heft: 30

Werbung

Nutzungsbedingungen

Die ETH-Bibliothek ist die Anbieterin der digitalisierten Zeitschriften. Sie besitzt keine Urheberrechte an den Zeitschriften und ist nicht verantwortlich für deren Inhalte. Die Rechte liegen in der Regel bei den Herausgebern beziehungsweise den externen Rechteinhabern. [Siehe Rechtliche Hinweise.](#)

Conditions d'utilisation

L'ETH Library est le fournisseur des revues numérisées. Elle ne détient aucun droit d'auteur sur les revues et n'est pas responsable de leur contenu. En règle générale, les droits sont détenus par les éditeurs ou les détenteurs de droits externes. [Voir Informations légales.](#)

Terms of use

The ETH Library is the provider of the digitised journals. It does not own any copyrights to the journals and is not responsible for their content. The rights usually lie with the publishers or the external rights holders. [See Legal notice.](#)

Download PDF: 15.03.2025

ETH-Bibliothek Zürich, E-Periodica, <https://www.e-periodica.ch>

SCHWEIZERISCHE BAUZEITUNG

WOCHENSCHRIFT FÜR ARCHITEKTUR / INGENIEURWESEN / MASCHINENTECHNIK
REVUE POLYTECHNIQUE SUISSE

ORGAN DES S. I. A. SCHWEIZERISCHER INGENIEUR- UND ARCHITEKTEN-VEREIN
UND DER G. E. P. GESELLSCHAFT EHEMAL. STUDIERENDER DER EIDG. TECHN. HOCHSCHULE
GEGRÜNDET 1883 VON ING. A. WALDNER / HERAUSGEGEBEN VON ING. W. JEGHER

GLASDACH

Ausführung auf Holz, Eisen
und Beton + Umdecken
gekitteter Glasdächer

JAKOB SCHERRER SÖHNE

Allmendstrasse 5/7 + Tel. 25 79 80
ZÜRICH 2

KITTLOS MIT BLEIBANDEN

Verlag

W. Jegher & A. Ostertag, Dianastrasse 5,
Zürich / Tel. 23 45 07 / Postcheck VIII 6110

Postadresse:

Schweiz. Bauzeitung, Postfach Selnau, Zürich
Für den Buchhandel in Kommission bei
Rascher-Verlag, Limmatquai 50, Zürich

Bezugspreise

Einzelheft Fr. 1.30 — Abonnements:

12 Monate		6 Monate		3 Monate	
Schweiz	Ausland	Schweiz	Ausland	Schweiz	Ausland
54.—	60.—	27.—	30.—	13.50	15.—

Für Mitglieder des S. I. A., der G. E. P.
und des Schweiz. Techniker-Verbandes,
sowie für Studierende der E. T. H. er-
mässigte Preis-Kategorien nach Tarif.

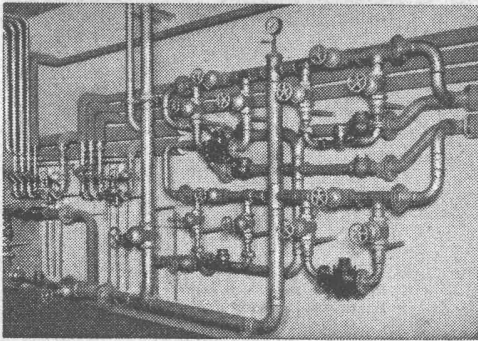
Anzeigen-Verwaltung

Mosse - Annoncen AG., Limmatquai 94,
Zürich / Tel. 32 68 17 / Postcheck VIII 1027

GOLDENBOHM & CO.

Dufourstr. 47

Tel. 32 08 60, 32 47 75



Empfiehlt sich speziell
für Vorprojekte

**Sanitäre
Installationen**

**Technisches
Bureau**

Tiefbohr- und Baugesellschaft A.-G. Zürich-Bern

Grundwasserfassungen • Schnellfilter System „Peter“

Sondierbohrungen mit Entnahme ungestörter Bodenproben
Kernbohrungen im Fels - Injektionen

Werkzeug- und Bestandteilschränke Schubladenblocks Kleiderschränke

norm

gesetzlich geschützt

Metallbau AG

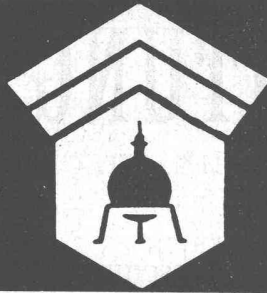
Zürich-Albisrieden

Tel. (051) 27 06 79

INHALT

Berechnung der Tragfähigkeit von Ramppfählen. Von <i>E. Maag</i>	405*
Ausbauwürdigkeit von Wasserkraft- nutzungen. Von <i>E. J. Oehler</i>	408*
Jahrhundertfeier der A. I. Lg.	411
Altersheim St. Elisabethen in Basel. Von Arch. <i>H. Baur</i>	413*
Kirchen-Renovation Avers	415
NEKROLOGE	
G. Hammershaimb	414*
MITTEILUNGEN	
Flugzeuge für die Swissair	414
Bahnhofstrasse in Zürich	414
Ill-Wasserkräfte, Vorarlberg	414
Hales-Staumauer, T. V. A.	415
Schweiz. Mustermesse 1947	415
Persönliches	415
Mangfallbrücke	415
E. T. H.	415
LITERATUR	
Le bois / Campredon	415
Rock tunneling / Prockter u. White	415
Neuigkeiten	415
MITTEILUNGEN DER VEREINE	
S. I. A. Basel, Jahresbericht	416
G. E. P., Gruppe Lugano, Jahresbe- richt	416

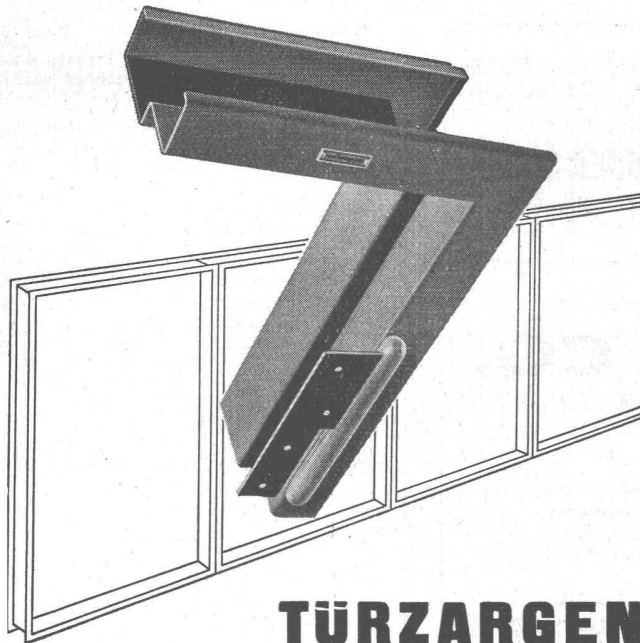
* Bilder



Wallerdichte Beläge

Spezial-Unternehmen:

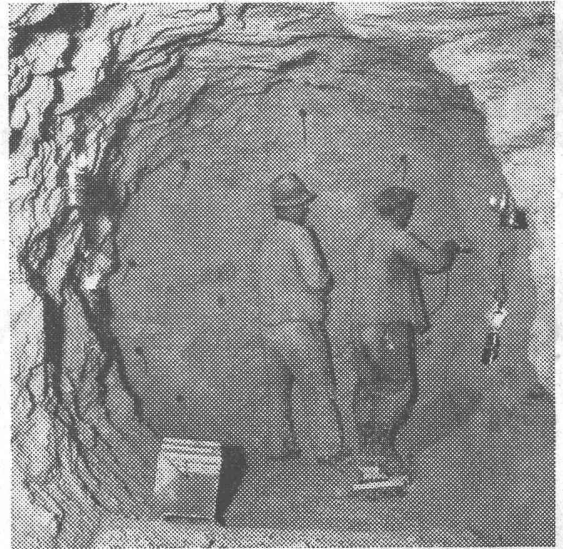
Frick-Glass, Zürich-Altstetten



TÜRZARGEN

für alle Verwendungszwecke,
in jeder beliebigen Profilierung,
mit u. ohne Dichtungen

GEBR. TUCHSCHMID
FRAUENFELD • ZÜRICH



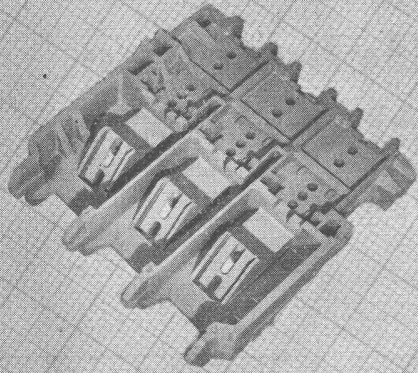
Stuag

Schweiz. Strassenbau- und
Tiefbau-Unternehmung A.G.

WANNER

- VENTILATOREN
- LUFTHEIZAPPARATE
- LUFTFILTER
- LÜFTUNGSANLAGEN

Wanner & Co. A.-G. Horgen



KONSTRUKTIONSTEILE
aus Kunstharz-Preßstoff

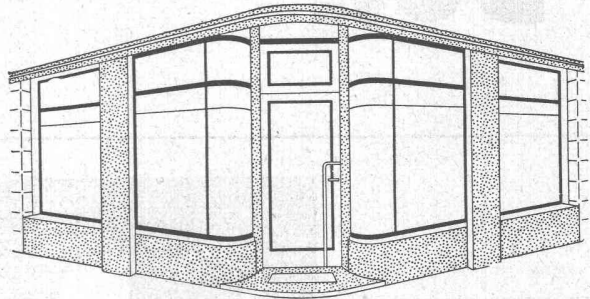
Für Apparatebau und Elektrotechnik

Nach Kundenzeichnungen

Bis zu den grössten Abmessungen

MICAFIL AG. ZÜRICH

Pfander



Schaufenster

Neuzeitliche Konstruktionen in allen Metallen
als Spezialität

PFANDER & CO. ZÜRICH
METALL-KONSTRUKTIONEN

Dübendorfstrasse 227 + Telephone 46 77 33

FÜR HÖCHSTE ANFORDERUNGEN

SCHINDLER
AUFZÜGE

SCHINDLER & CO. A.G.
LUZERN. GEGR. 1874

KRIENS
Bell

**Stahlbau • Hebezeuge
Transportanlagen
Kunstharzpressen**

Eternit

D

RUCKROHRE

ETERNIT A.G.
NIEDERURNEN
TEL. (058) 41555

*sind korrosionssicher. Ihre
glatten Wandungen bedingen einen
sehr kleinen Fließwiderstand*

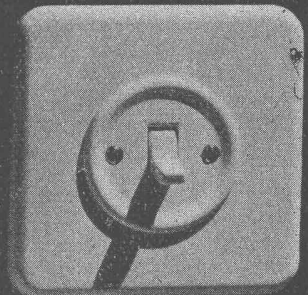
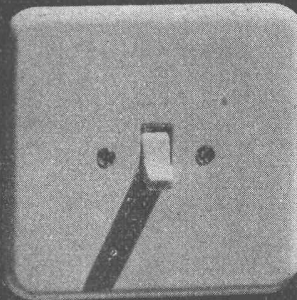
Die neuen Unterputz-Kippschalter

Serien 71300 / 75300

Feller



Adolf Feller AG. Horgen Fabrik elektrischer Apparate



**MINERALÖL-TANKS AUS EISENBETON
SYSTEM BORSARI**

STEHEN SEIT 40 JAHREN UNUNTERBROCHEN IM GEBRAUCH

KEIN KORRODIEREN

KEIN ROSTEN

HEIZÖL-TANKANLAGEN

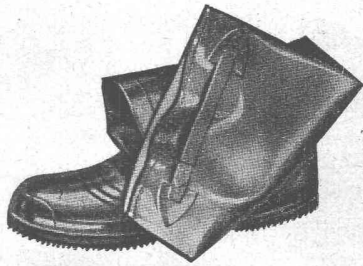
FÜR HANDEL, INDUSTRIE, GESCHÄFTSHÄUSER, VILLEN

TEL. (051) 24 96 18

BORSARI & Co. ZOLLIKON-ZÜRICH

GEGR. 1873

Soeben eingetroffen:



Gummi-Knie- und Hüftstiefel

erstklassige Importqualität, mit extra starkem Gleitschutzprofil, saubere Konfektion, in allen Grössen lieferbar

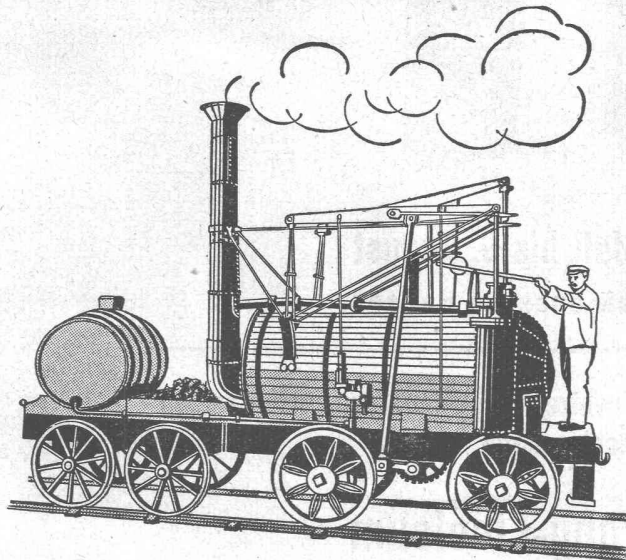
GUMMIHAUS TROXLER, ZÜRICH

Seidengasse 13

Telephon 25 77 68

*Gelenkketten jeder Art
anerkannt gut u. preiswert
Kettenräder*

Gelenkketten A.G. *gef. Preisliste verlangen*
Tel. 7 20 96 **Hergiswil / Nid.**



Erste brauchbare Lokomotive, erbaut 1813 von Hedley

Im Museum . . . aber Kessel für Zentralheizungen

sind noch nach gleichen Grundsätzen gebaut wie vor 100 Jahren, arbeiten mit Wärmeverlusten von 30—50%. Jedoch

YGNIS

Zentralheizungskessel, automatisch für Oel und Kohle, erzielen ein bisher unerreichtes Auswerten der Brennstoffe, also

rasche Amortisation

Verlangen Sie Prospekte

YGNIS AG. LÖWENSTRASSE 3 - LUZERN
Telephon (041) 31616

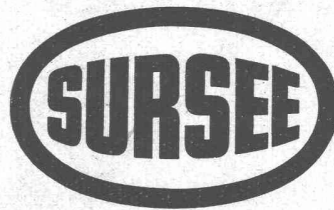
Schuhkratzroste

normalisiert, Grössen 30x50 cm,
40x60, 50x80, 60x100 cm,
oder nach Mass.



Siegfried Keller + Co. Glasdachwerke
Wallisellen-Zürich Tel. (051) 93 2114

MD



der neue elektrische Haushaltsherd
unerreicht in der Form und seinen Vorteilen



SURSEE-WERKE A.G. SURSEE

Fabrik für Haushaltsherde und Grossküchenapparate Elektrisch-Gas-Holz/Kohlen
Auskünfte und Offerten durch Installationsgeschäfte und Elektrizitätswerke oder direkt



**vom 16. Juli bis 9. August
im 2. Stock unseres Hauses**

Ausser den bewährten schweizerischen Linoleumsorten zeigen wir vor allem das neue, hochwertige

Armstrong-Linoleum

ein amerikanisches Erzeugnis von hervorragender Qualität, das in den Vereinigten Staaten in riesigen Mengen verlegt wird und sich seit Jahren bestens bewährt hat. Mit fachkundiger Beratung, unverbindlichen Kostenvoranschlägen, Mustern und Referenzen stehen wir jederzeit zur Verfügung.

Telephon-Nr. (051) 27 02 70, Ipsophon-Nr. (051) 25 95 00

Jelmoli

GRANDS MAGASINS JELMOLI S.A., ZUERICH