

**Zeitschrift:** Schweizerische Bauzeitung  
**Herausgeber:** Verlags-AG der akademischen technischen Vereine  
**Band:** 65 (1947)  
**Heft:** 31

## **Werbung**

### **Nutzungsbedingungen**

Die ETH-Bibliothek ist die Anbieterin der digitalisierten Zeitschriften. Sie besitzt keine Urheberrechte an den Zeitschriften und ist nicht verantwortlich für deren Inhalte. Die Rechte liegen in der Regel bei den Herausgebern beziehungsweise den externen Rechteinhabern. [Siehe Rechtliche Hinweise.](#)

### **Conditions d'utilisation**

L'ETH Library est le fournisseur des revues numérisées. Elle ne détient aucun droit d'auteur sur les revues et n'est pas responsable de leur contenu. En règle générale, les droits sont détenus par les éditeurs ou les détenteurs de droits externes. [Voir Informations légales.](#)

### **Terms of use**

The ETH Library is the provider of the digitised journals. It does not own any copyrights to the journals and is not responsible for their content. The rights usually lie with the publishers or the external rights holders. [See Legal notice.](#)

**Download PDF:** 15.03.2025

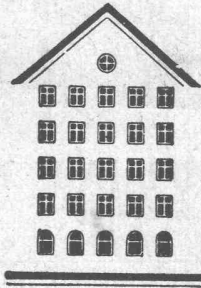
**ETH-Bibliothek Zürich, E-Periodica, <https://www.e-periodica.ch>**

# SCHWEIZERISCHE BAUZEITUNG

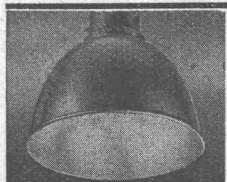
WOCHENSCHRIFT FÜR ARCHITEKTUR / INGENIEURWESEN / MASCHINENTECHNIK  
REVUE POLYTECHNIQUE SUISSE

ORGAN DES S.I.A. SCHWEIZERISCHER INGENIEUR- UND ARCHITEKTEN-VEREIN  
UND DER G.E.P. GESELLSCHAFT EHEMAL. STUDIERENDER DER EIDG. TECHN. HOCHSCHULE  
GEGRÜNDET 1883 VON ING. A. WALDNER / HERAUSGEGEBEN VON ING. W. JEGHER

## Fenster



## Kiefer Zürich



Reflektoren und Leuchten in Reinst-Aluminium, elektrolytisch veredelt, korrosions- und hitzebeständig; dauernd hoher Wirkungsgrad

Verlangen Sie unsere unverbindliche Lichtberatung



ALUMINIUM LICHT AG. ZÜRICH SIHLSTR. 22 TEL. (051) 25 89 88

**BERCHTOLD & Co.**  
HEIZUNG • LÜFTUNG  
WARMWASSER  
THALWIL

**INDUSTRIE-  
HEIZUNG**  
HEISSWASSER  
STATT DAMPF

Telephon  
051/920501

# Durisol

BAUPLATTEN ohne und mit ARMIERUNG für ISOLIERUNG  
AUSFACHUNG, DECKEN- und FLACHDACHKONSTRUKTIONEN  
grossflächige DECKENHOURDIS, HOHLBLOCKMAUERSTEINE

DURISOL AG. FÜR LEICHTBAUSTOFFE DIETIKON • TEL. 918665

## Verlag

W. Jegher & A. Ostertag, Dianastrasse 5,  
Zürich / Tel. 23 45 07 / Postcheck VIII 6110

Postadresse:

Schweiz. Bauzeitung, Postfach Selnau, Zürich

Für den Buchhandel in Kommission bei  
Rascher-Verlag, Limmatquai 50, Zürich

## Bezugspreise

Einzelheft Fr. 1.30 — Abonnements:

Kategorie	12 Monate		3 Monate	
	Schweiz	Ausland	Schweiz	Ausland
A Fr.	54.—	60.—	13.50	15.—
B Fr.	48.—	54.—	12.—	13.50
C Fr.	42.—	48.—	10.50	12.—
D Fr.	30.—	36.—	7.50	9.—

A Normaler Preis

B für Mitglieder Schweiz, Techniker-Verb.

C für Mitglieder S. I. A. oder G. E. P.

D für Mitglieder S. I. A. oder G. E. P., die weniger als 30 Jahre alt sind, sowie für Studierende der E. T. H. (bei Bestellung Geburtsjahr angeben).

Das Abonnement kann mit jedem Kalendermonat begonnen werden. Die Kategorien B, C und D gelten nur für direkte Bestellung beim Verlag.

## Anzeigen-Verwaltung

Mosse - Annoncen AG., Limmatquai 94,  
Zürich / Tel. 32 63 17 / Postcheck VIII 1027

## INHALT

Wassermessungen nach dem chemischen Verfahren, Von G. Winkler und M. H. Wipf . . . . .	417*
Vom Kraftwerk Rabiusa-Realta. Von H. Leuch . . . . .	419*
Mädchen - Sekundarschule in Biel (Wettbewerb) . . . . .	420*
Der Sonnenwärmespeicher Sutter-Adank, Von A. Ostertag . . . . .	426*

## MITTEILUNGEN

Eidg. Techn. Hochschule, Diploman- denliste . . . . .	426
Seehafenprojekt für Rom . . . . .	427

## WETTBEWERBE

Schulhaus und Turnhalle Schiers . . . . .	428
---	-----

## NEKROLOGE

Otto Lütschg-Lötscher . . . . .	428
---------------------------------	-----

## MITTEILUNGEN DER VEREINE

Basler Ingenieur- und Architekten- verein . . . . .	428
G. E. P., Gruppe Lugano . . . . .	428

\* Bilder

# BAUBESCHLÄGE MÖBELBESCHLÄGE WERKZEUGE

Besichtigen Sie bitte meine Ausstellung in der  
Baumuster-Centrale, Talstrasse 9

# F. Bender.

ZÜRICH, Oberdorfstrasse 9 und 10, Tel. 32 71 92

Wir fabrizieren  
und liefern

# Schalldichte

TELEPHONKABINEN  
TÜREN  
FENSTER  
WÄNDE



**ANTIPHON A. G.**

Zürich 1 Tel. (051) 32 15 00

Soeben eingetroffen:



## Gummi-Knie- und Hüftstiefel

erstklassige Import-  
qualität, mit extra star-  
kem Gleitschutzprofil,  
saubere Konfektion, in  
allen Grössen lieferbar

**GUMMIHAUS TROXLER, ZÜRICH**

Seidengasse 13

Telephon 25 77 68



*Manometer  
Thermometer  
Hygrometer*

**HÄNNI & CIA. G.**  
JEGENSTORF-BERN

**A. CROCI BIANCHI**

Lugano-Cassarate

Tel. 2 27 64

Serramenti  
brevettati

Mobili d'ufficio



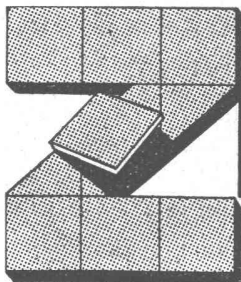
# KLINKER

braun, rot, gelb für  
Böden, Wandbelag, Cheminées, Fassaden

**AG. VERBLENDSTEINFABRIK LAUSEN**

Telefon (061) 7 24 04

Ständige Ausstellung unserer Erzeugnisse in der SCHWEIZER BAUZENTRALE ZÜRICH, TALSTR. 9, BÜRSENBLOCK (Eintritt frei)



Tel. (051) 92 95 42

# EMONA

Der individuelle  
in der Qualität führende  
**Zementzusatz** zum An-  
setzen von Wandplatten

**HEXAM-PRODUKTE, MÄNNEDORF**

## Citernes à mazout Réservoirs Vases d'expansion

Estampage

Repoussage

Ornements



Toutes fabrications  
en tôle de fer  
cuivre, aluminium  
et ses alliages

**USINE DECKER S. A. NEUCHÂTEL**





**ALBISWERK  
ZÜRICH A.G.**

## ALBIS VERSTÄRKER ANLAGEN

Die Konzentrierung der Verstärker- und Relais-Schaltung in einer Zentrale, bietet eine bessere Ausnutzungsmöglichkeit der Verstärkerleistung und vereinfacht den Unterhalt.

Im Bild: Ausschnitt aus der Verstärkerzentrale im SBB Bahnhof Basel.

VERTRETEN DURCH:  
SIEMENS ELEKTRIZITÄTS-ERZEUGNISSE AG.  
ZÜRICH      BERN      LAUSANNE



## Rolladenfabrik A. GRIESSER A.G.

<b>AADORF</b> (052) 4 71 12	<b>Basel</b> (061) 3 59 08	<b>Bern</b> (031) 2 92 61	<b>Genf</b> (022) 2 53 84	<b>Lausanne</b> (021) 3 32 72	<b>Zürich</b> (051) 23 73 98
--------------------------------	-------------------------------	------------------------------	------------------------------	----------------------------------	---------------------------------

**Holzrolläden**  
**Stahlrolläden**

**Stoffstoren**  
**Jalousieläden**

**Kipptore**  
**Klapptreppen**

**Alles fließt**  
gleichmässig und störungsfrei

↓





*Kennen Sie unsere  
Vibrationsapparate*

## TRILLOR

*zur Rüttelung von Silos?*

Klammes und backendes Material neigt bekanntlich in trichterförmigen Abläufen zur Brückenbildung.

Durch Anbringung unserer Vibrationsapparate wird dieser Uebelstand vollkommen behoben und ein gleichmässiger Fluss bei Oeffnung des Siloschiebers erreicht. — **Leichte Montage. Geringer Kraftbedarf. Ruhiger, fast geräuschloser Gang.**

**STORRER & CO., ZÜRICH**    Florastrasse 1 - Tel. (051) 32 77 22



## Luftheizungen Klima-Anlagen

### Ventilations-Anlagen

nach eigenen Entwicklungen.  
Sämtliche lufttechnischen An-  
lagen für Industrie und Gewerbe.  
Verlangen Sie unseren Besuch,  
wir beraten Sie gerne.

**VENTILATOR A.G. STAEFA**

Staeefa bei Zürich • Tel. 93.01.36  
Spezialisiert seit 1890



## Asphalt-Emulsion & Zürich

Telephon 25 88 66

erstellt zuverlässig

Löwenstrasse 11



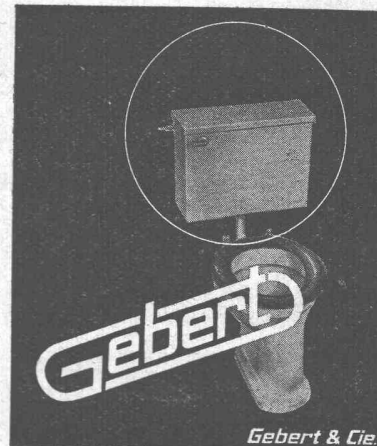
**Terrassen, Flachdächer, Grundwasser-Isolierungen**

**BOVARD & CO.**

PATENTE  
MARKEN  
GUTACHTEN

BERN BOLLWERK 15 TEL. 24903  
24904

Techn. Leiter: F. BOVARD, Ing. Früher Prüfer + Patentamt



Funktions-Prinzip  
und Ausführung  
der Gebert-Spülapparate  
sind vorbildlich  
und übertroufen

Gebert & Cie. Rapperswil bei Zürich

**A. Wahlen AG. Bern**

liefern **sämtliche Baueisen**,  
sowie alle **übrigen Baumaterialien**

Tel. 23038

**Beton - Christen**

W. Christen & Cie Zementwarenfabrik Basel Tel 28880

Unser **Hauptkatalog** mit  
allen Normen und Vorschriften  
für Ihre sämtlichen Bauten.  
Verlangen Sie unsere Offerten.

# GLASDÄCHER

in kittlosem System „KULLY“

**GLASDACHWERKE OLTEN**  
 A. KULLY, Dipl.-Ing., OLTEN

GEGRÜNDET 1854  
 TEL. 539 01 und 02



**Präzisions-  
 Bau- und Möbelbeschläge**

**INCA**

Neusilber
Inca-Bonal, Aluminiumbeschläge
Inca-RZ 30, Zinklegierung

Bezug nur durch Eisenhandlungen

Fabrikant:  
**INJECTA A.G.**  
 Spritzgußwerke u. Apparatefabrik  
 Teufenthal bei Aarau  
 Tel. 3 82 77

## Universal-Theodolit

**WILD T2**

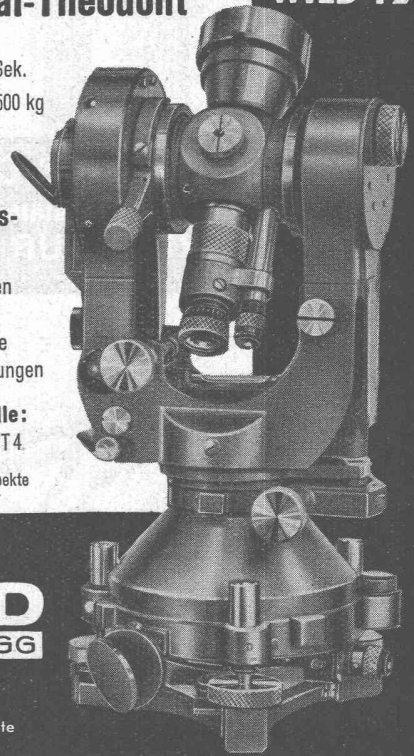
Genauigkeit 1 Sek.  
 Gewicht 5,500 kg

### Anwendungs- gebiet:

- Triangulationen
- Tachymetrie
- Geographische Ortsbestimmungen

Weitere Modelle:  
 T0, T1, T3, T4

Verlangen Sie Prospekte



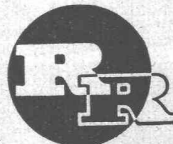
**WILD  
 HEERBRUGG**

Verkaufs-AG.  
 Heinrich Wild's.  
 geodätische Instrumente  
 Heerbrugg (Schweiz)



RINGDÜBEL  
 PATENT

Knotenpunktverbindung für hölzerne Tragwerke



**R. RIGLING & CO.**  
 Holzkonstruktionen

**Hallen  
 Fabrikbauten  
 Treppenbau**


**Zürich-Oerlikon**  
 Schwamendingerstr. 75  
 Telefon (051) 46 82 25



Stahl-Türzargen

**GC**

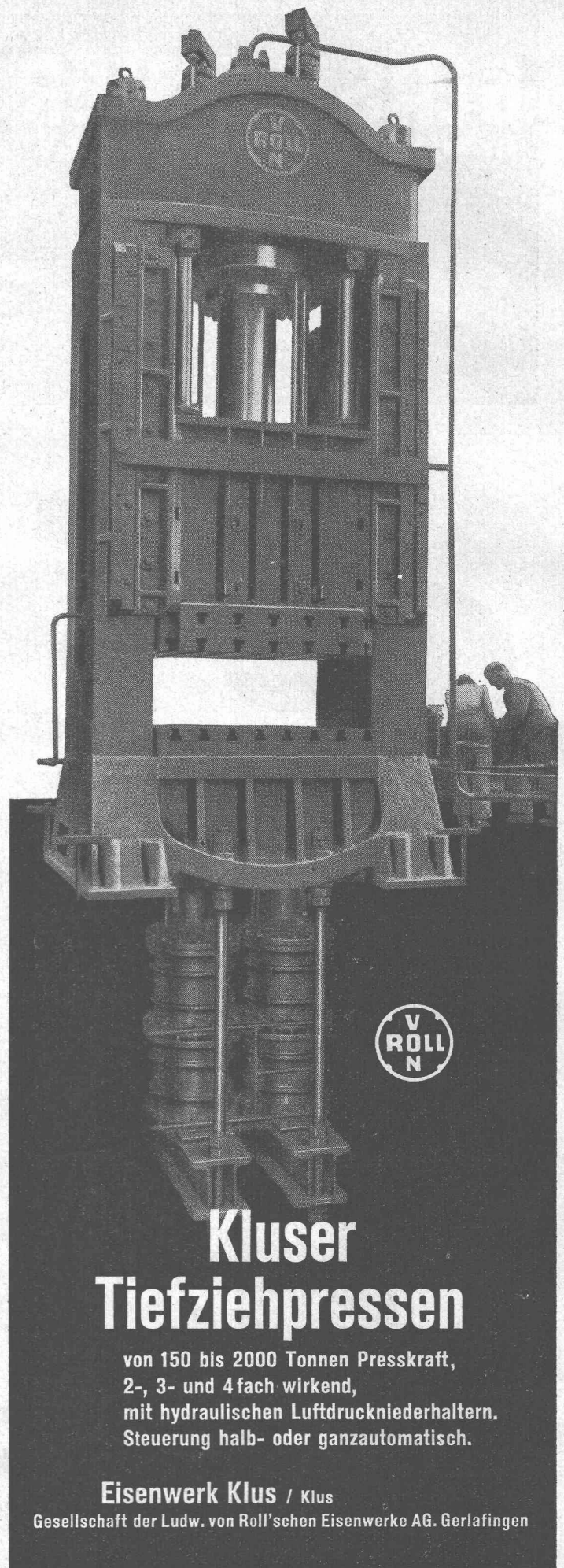
**GEILINGER & CO.**  
Eisenbau-Werkstätten  
WINTERTHUR



Hetzträger für  
Perrondach Bahnhof Ramsei  
Ersteller: Firma  
Gribi & Co. A.G., Burgdorf

Wetterfeste Verleimungen mit  
**Melocol**

C I B A Aktiengesellschaft, Basel



**V  
ROLL  
N**

**Kluser  
Tiefziehpressen**

von 150 bis 2000 Tonnen Presskraft,  
2-, 3- und 4 fach wirkend,  
mit hydraulischen Luftdruckniederhaltern.  
Steuerung halb- oder ganzautomatisch.

**Eisenwerk Klus / Klus**  
Gesellschaft der Ludw. von Roll'schen Eisenwerke AG. Gerlafingen