

Zeitschrift: Schweizerische Bauzeitung
Herausgeber: Verlags-AG der akademischen technischen Vereine
Band: 65 (1947)
Heft: 34

Inhaltsverzeichnis

Nutzungsbedingungen

Die ETH-Bibliothek ist die Anbieterin der digitalisierten Zeitschriften. Sie besitzt keine Urheberrechte an den Zeitschriften und ist nicht verantwortlich für deren Inhalte. Die Rechte liegen in der Regel bei den Herausgebern beziehungsweise den externen Rechteinhabern. [Siehe Rechtliche Hinweise.](#)

Conditions d'utilisation

L'ETH Library est le fournisseur des revues numérisées. Elle ne détient aucun droit d'auteur sur les revues et n'est pas responsable de leur contenu. En règle générale, les droits sont détenus par les éditeurs ou les détenteurs de droits externes. [Voir Informations légales.](#)

Terms of use

The ETH Library is the provider of the digitised journals. It does not own any copyrights to the journals and is not responsible for their content. The rights usually lie with the publishers or the external rights holders. [See Legal notice.](#)

Download PDF: 01.04.2025

ETH-Bibliothek Zürich, E-Periodica, <https://www.e-periodica.ch>

SCHWEIZERISCHE BAUZEITUNG

WOCHENSCHRIFT FÜR ARCHITEKTUR / INGENIEURWESEN / MASCHINENTECHNIK
REVUE POLYTECHNIQUE SUISSE

ORGAN DES S.I.A. SCHWEIZERISCHER INGENIEUR- UND ARCHITEKTEN-VEREIN
UND DER G.E.P. GESELLSCHAFT EHEMAL. STUDIERENDER DER EIDG. TECHN. HOCHSCHULE
GEGRÜNDET 1883 VON ING. A. WALDNER / HERAUSGEGEBEN VON ING. W. JEGHER

AUFZÜGE LERCH

für Briefe, Speisen, Waren erstellt
AUG. LERCH, ZÜRICH Oetenbachgasse 5 Telephon 23 30 00

ANZEIGE

Von der Maschinenfabrik Oerlikon haben wir die

Abteilung Kranbau

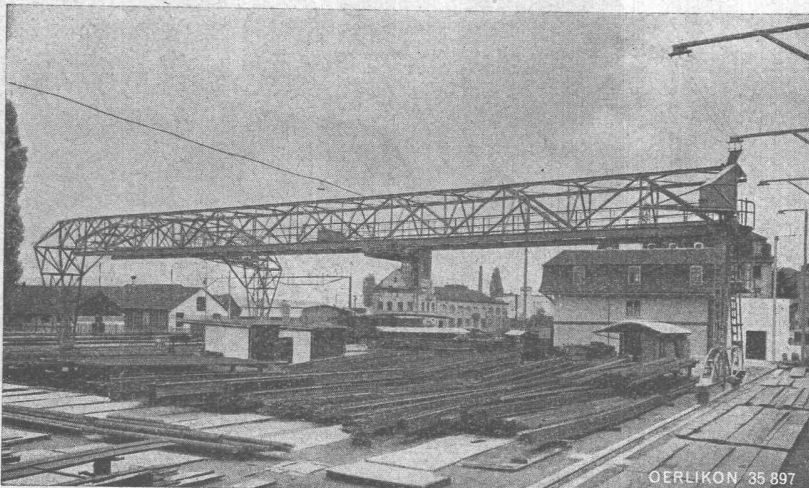
übernommen und erstellen nunmehr

betriebsfertige Krane Bauart „Oerlikon“

(Drehkrane, Verladebrücken, fahrbare und stationäre Bockkrane,
Laufkrane und Turmkrane)

Eisenbaugesellschaft Zürich

Limmatplatz 7 - ZÜRICH 31 - Telephon 23 16 93



Verladebrücke in Wollishofen

Verlag

W. Jegher & A. Ostertag, Dianastrasse 5,
Zürich / Tel. 23 45 07 / Postcheck VIII 6110

Postadresse:

Schweiz, Bauzeitung, Postfach 39, Zürich
Für den Buchhandel in Kommission bei
Rascher-Verlag, Limmatquai 50, Zürich

Anzeigen-Verwaltung

Mosse - Annoncen AG., Limmatquai 94,
Zürich / Tel. 32 68 17 / Postcheck VIII 1027

pro memoria

30./31. August

Generalversammlung des S.I.A.

in Davos



INHALT

| | |
|---|------|
| Das Kiessand-Werk Littau. Von <i>L. Bendel</i> | 457* |
| Teilerwerbsfähigkeit | 462 |
| Verkehrsverbindung See — Bahnhof in Zürich. Von <i>S. Zipkes</i> | 464* |

MITTEILUNGEN:

| | |
|---|------|
| Hawkesburgriver-Brücke | 465 |
| Wasserkraftanlage Gerlos | 465 |
| Abzweigrohre von Druckleitungen | 466* |
| Feuersicherheit von Gebäuden | 466 |
| Spitalbauten in den USA | 466* |
| Schweizer Heimatschutz | 466 |
| E. T. H., Professortitel | 466 |
| Amerikanische Restaurants | 466 |

MITTEILUNGEN DER VEREINE:

| | |
|---|-----|
| S. I. A.-Sektion Bern, Vortragsabend 16. 6. 47 | 466 |
|---|-----|

* Bilder

Scholl

Reisszeuge - Reissbretter
Alle Zeichenutensilien

GEBRÜDER SCHOLL AG
Poststrasse 3 ZÜRICH Tel. (051) 23 76 80