

Zeitschrift: Schweizerische Bauzeitung
Herausgeber: Verlags-AG der akademischen technischen Vereine
Band: 65 (1947)
Heft: 41

Werbung

Nutzungsbedingungen

Die ETH-Bibliothek ist die Anbieterin der digitalisierten Zeitschriften. Sie besitzt keine Urheberrechte an den Zeitschriften und ist nicht verantwortlich für deren Inhalte. Die Rechte liegen in der Regel bei den Herausgebern beziehungsweise den externen Rechteinhabern. [Siehe Rechtliche Hinweise.](#)

Conditions d'utilisation

L'ETH Library est le fournisseur des revues numérisées. Elle ne détient aucun droit d'auteur sur les revues et n'est pas responsable de leur contenu. En règle générale, les droits sont détenus par les éditeurs ou les détenteurs de droits externes. [Voir Informations légales.](#)

Terms of use

The ETH Library is the provider of the digitised journals. It does not own any copyrights to the journals and is not responsible for their content. The rights usually lie with the publishers or the external rights holders. [See Legal notice.](#)

Download PDF: 14.03.2025

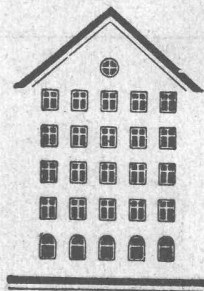
ETH-Bibliothek Zürich, E-Periodica, <https://www.e-periodica.ch>

SCHWEIZERISCHE BAUZEITUNG

WOCHENSCHRIFT FÜR ARCHITEKTUR / INGENIEURWESEN / MASCHINENTECHNIK
REVUE POLYTECHNIQUE SUISSE

ORGAN DES S.I.A. SCHWEIZERISCHER INGENIEUR- UND ARCHITEKTEN-VEREIN
UND DER G.E.P. GESELLSCHAFT EHEMAL. STUDIERENDER DER EIDG. TECHN. HOCHSCHULE
GEGRÜNDET 1883 VON ING. A. WALDNER / HERAUSGEGEBEN VON ING. W. JEGHER

Fenster



Kiefer Zürich

Verlag

W. Jegher & A. Ostertag, Dianastrasse 5,
Zürich / Tel. 23 45 07 / Postcheck VIII 6110

Postadresse:

Schweiz. Bauzeitung, Postfach Zürich 39

Für den Buchhandel in Kommission bei
Rascher-Verlag, Limmatquai 50, Zürich

Bezugspreise

Einzelheft Fr. 1.30 — Abonnements:

12 Monate		6 Monate		3 Monate	
Schweiz	Ausland	Schweiz	Ausland	Schweiz	Ausland
54.—	60.—	27.—	30.—	13.50	15.—

Für Mitglieder des S. I. A., der G. E. P.
und des Schweiz. Techniker-Verbandes,
sowie für Studierende der E. T. H. er-
mässigte Preis-Kategorien nach Tarif.

Anzeigen-Verwaltung

Mosse - Annoncen AG., Limmatquai 94,
Zürich / Tel. 32 68 17 / Postcheck VIII 1027

BERCHTOLD & Co.

HEIZUNG • LÜFTUNG
WARMWASSER

THALWIL

**INDUSTRIE-
HEIZUNG**
HEISSWASSER
STATT DAMPF

Telephon
051 / 920501

AUFZÜGE

für Personen - Waren
Speisen - Akten
mit und ohne Feineinstellung

Gebauer
ZÜRICH
Birmensdorferstr. 273
Telephon 33 21 66

Durisol

BAUPLATTEN ohne und mit ARMIERUNG für ISOLIERUNG
AUSFACHUNG, DECKEN- und FLACHDACHKONSTRUKTIONEN
grossflächige DECKENHOURDIS, HOHLBLOCKMAUERSTEINE

DURISOL AG. FÜR LEICHTBAUSTOFFE DIETIKON • TEL. 918665

INHALT

Die Dehnungsmessungen im Druck- stollen des Kraftwerkes Lucendro. Von <i>Otto Frey-Baer</i>	557*
Vom Studentenheim an der E. T. H.	561
Friedhofplanung und Bevölkerungs- bewegung	561
Die Friedhofplastik in Zürich-Sihl- feld von Louis Conne. Von <i>Pierre Walter Müller</i>	562
Die Friedhof-Figur im Friedhof Nordheim von Franz Fischer	562*
Das Huber - Stockar - Denkmal in Flüelen	563
Drehzahlreglung von Wasserturbinen. Von <i>Th. Stein</i>	564*

MITTEILUNGEN

Pfeilerkraftwerke gestern und heute	568
Stadtplanung in Zlin (Tschecho- slowakei)	568
Volkshochschule des Kt. Zürich	568
Persönliches	568

NEKROLOGE

Prof. Dr. Max Planck	568
--------------------------------	-----

WETTBEWERBE

Gemeindehaus und Schulhäuserwei- terung in Plan-les-Ouates (Kt. Genf)	568
Gesellschaftshaus der Drei E.-Ge- sellschaften Kleinbasels und Hotel am obern Rheinweg	568

TAFEL 15 bis 18

* Bilder



**Präzisions-
Bau- und Möbelbeschläge**

INCA

Neusilber
Inca-Bonal, Aluminiumbeschläge
Inca-RZ 30, Zinklegierung

Bezug nur durch Eisenhandlungen

Fabrikant:
INJECTA A:G.
Spritzgußwerke u. Apparatefabrik
Teufenthal bei Aarau
Tel. 3 82 77

Demnächst erscheint:

Henry D. Smyth

**ATOM-ENERGIE
und ihre Verwertung im Kriege**

Offizieller Bericht über die Entwicklung der Atombombe
übersetzt und erläutert von Prof. Dr. Friedr. Dessauer,
Leinen ca. Fr. 12.50.

Eine Gesamtdarstellung der wissenschaftlichen Forschung und
technischen Entwicklung, die zur Herstellung von Atom-
bomben führte. Vollständiger Text des offiziellen Berichts
in neuer erweiterter Form mit dem britischen und kana-
dischen Regierungsbericht.


Ernst Reinhardt Verlag AG., Basel 12



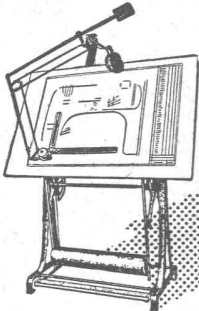
**Gummi - Knie-
und Hüftstiefel**

erstklassige Import-
qualität, mit extra star-
kem Gleitschutzprofil,
saubere Konfektion

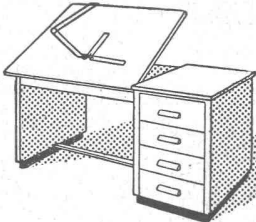
GUMMIHAUS TROXLER, ZÜRICH
Seidengasse 13 Telephone 25 77 68




ERZEUGNISSE



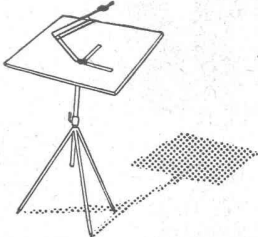
Zeichenständer RWD-EXACTA
Zeichenmaschinen, Reiss-
bretter, Lampen etc.



ARCHITEKT-Zeichenpulte 5 Typen




HOVEKO-Zeichenpulte
Höhen- und Schrägstellung




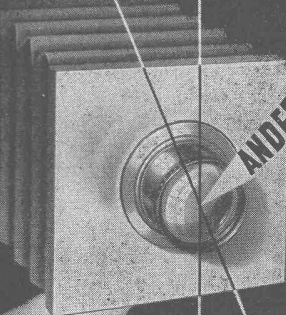
REX-Dreibein-Zeichenständer
Perfekt-Zeichenmaschinen

Verkauf durch Fachgeschäfte




Dietikon-Zürich (Schweiz) Maschinenfabrik - Giesserei - Möbelfabrik





CLICHÉS



ANDERSON & WEIDMANN
ZÜRICH TEL. 667151R-5 TEL. 27-08-77



Rost-Schutz

durch Sandstrahlen und
Spritzmetallisieren
Wir beraten Sie unverbindlich.

Siegfried Keller + Co., Wallisellen-Zürich
Telephon (051) 93 2114 Geleiseanschluss

MD

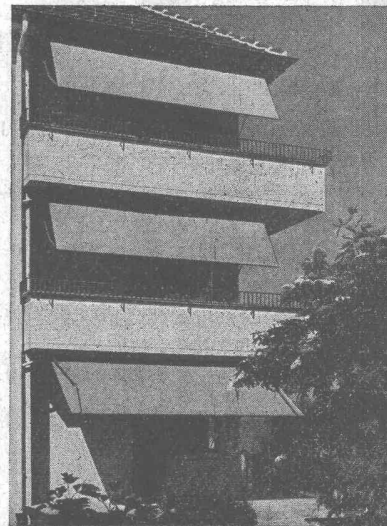


der neue elektrische Haushaltsherd
unerreicht in der Form und seinen Vorteilen



SURSEE-WERKE A.G. SURSEE

Fabrik für Haushaltsherde und Grossküchenapparate Elektrisch-Gas-Holz/Kohlen
Auskünfte und Offerten durch Installationsgeschäfte und Elektrizitätswerke oder direkt.

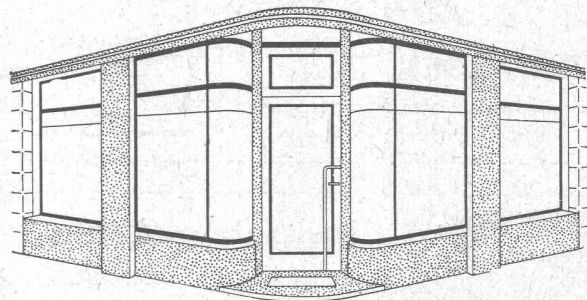


Schenker Storen

Schönenwerd (Sol.) Tel. (064) 3 13 52

Vertretungen: Zürich: Tel. (051) 32 65 60
Luzern: Tel. (041) 2 99 68
Lausanne: Tel. (021) 3 45 47
Lugano: Tel. (091) 2 22 13

Pfander



Schaufenster

Neuzeitliche Konstruktionen in allen Metallen
als Spezialität

PFANDER & CO. ZÜRICH

METALL-KONSTRUKTIONEN

Dübendorfstrasse 227 + Telephon 46 77 33

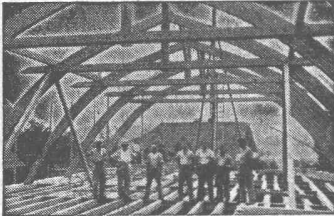
KLINKER

braun, rot, gelb für
Böden, Wandbelag, Cheminées, Fassaden

AG. VERBLENDSTEINFABRIK LAUSEN

Telefon (061) 7 24 04

Ständige Ausstellung unserer Erzeugnisse in der SCHWEIZER BAUZENTRALE ZÜRICH, TALSTR. 9, BÖRSENBLOCK (Eintritt frei)



**Hetzerbalken
Hetzerträger
Hetzerbinder**

gerade und gebogene erstellen prompt

A. J. EGGSTEIN SÖHNE & C^{IE}

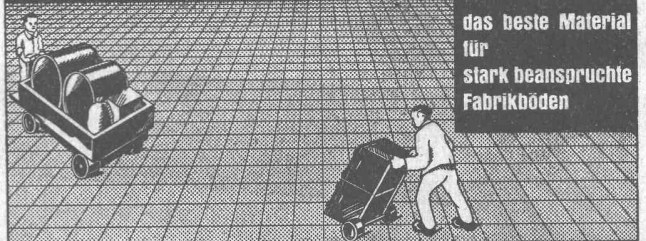
HOLZBAUUNTERNEHMUNG

LUZERN

Telephon (041) 206 04

TRAVERS

HOCHDRUCK-STAMPF-ASPHALT-PLATTEN



das beste Material
für
stark beanspruchte
Fabrikböden

BAUBEDARF ZÜRICH AG.
ZÜRICH



GRANIT

Bodenplatten aus Granit, Quarzit, Sandstein
Mauerwerk aus sämtlichen Natursteinen
Pflastersteine, Stellplatten
Fenster- und Türeinfassungen, Treppen

HANS HUNZIKER • Natur- & Kunststeine, Isolierstoffe • **ZÜRICH**
Telephon (051) 32 40 24 Zeltweg 64 Postfach Hauptbahnhof



Zäune
liefert als Spezialität:
Müller & Co.

LÖHNINGEN (SCHAFFHAUSEN)
Tel. (053) 6 91 17

Leistungsfähigste Zaunfabrik der Schweiz
Katalog und Offerten kostenlos

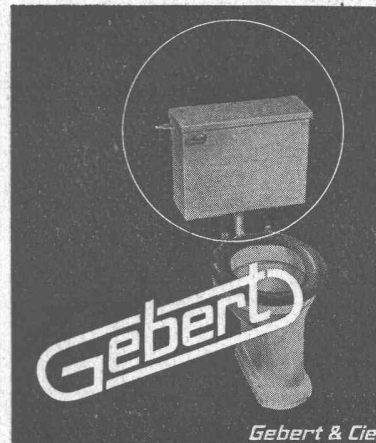
Fillialen in:

Zürich 6
Turnerstraße 3
Tel. (051) 26 28 45

Winterthur
Tel. (052) 2 13 85

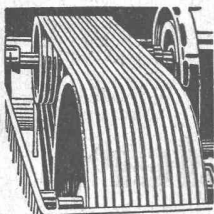
St. Gallen
Tel. (071) 2 63 86

Basel
Tel. (061) 4 06 28



Funktions-Prinzip
und Ausführung
der Gebert-Spülapparate
sind vorbildlich
und unübertroffen

Gebert & Cie. Rapperswil bei Zürich



Industrie-Artikel

Treibriemen Transportbänder
Keilriemen Riemenverbinder
Dichtungsmaterial Gummischläuche

Adolf Schlatter A.G. Zürich
Tel. (051) 26 17 86 Stampfenbachstr. 73

St. Margrether-Sandstein

Kennen Sie die Vorzüge meines Materials? Jegliche Steinhauerarbeiten, Tür- u. Fenstereinfassungen, Cheminées etc.

Verlangen Sie unverbindlich Offerte oder Vertreterbesuch.

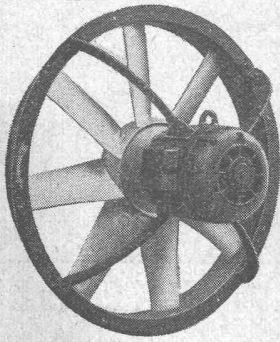
STEINBRUCH- UND STEINMETZGESCHÄFT

E. GAUTSCHI St. Margrethen Tel. 7 34 86

Beton - Christen

W.Christen & Cie Zementwarenfabrik Basel Tel 2 88 80

Ueber 800 Katalogartikel
und jede Spezialausführung für
Hoch-, Tief- und Gartenbau.
Verlangen Sie unsere Offerten.



Schrauben-Ventilatoren modernster Konstruktion

kleine Leistungen mit einteiligem Lauf-
rad aus Leichtmetallguss

mittlere bis grösste Leistungen mit
fragflächen-förmig profilierten, im Still-
stand verstellbaren Laufschaufeln

eignen sich wegen ihres hohen Wir-
kungsgrades und einfachen Einbaues
besonders gut für industrielle Lüftungs-
anlagen und lufftechnische Apparate



H. Meidinger & Cie., Basel 4

Telephon (061) 2 97 65

Universal-Theodolit **WILD T2**

Genauigkeit 1 Sek.
Gewicht 5,500 kg

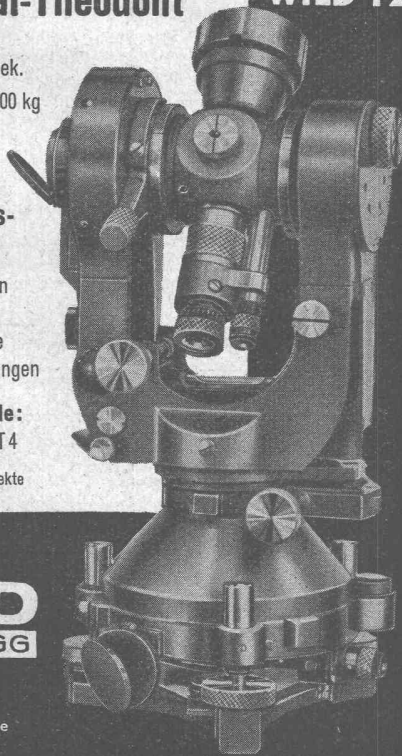
Anwendungs- gebiet:

Triangulationen
Tachymetrie
Geographische
Ortsbestimmungen

Weitere Modelle:

T0, T1, T3, T4

Verlangen Sie Prospekte



**WILD
HEERBRUGG**

Verkaufs-AG,
Heinrich Wild's
geodätische Instrumente
Heerbrugg (Schweiz)

MD

Im Dunkeln tappen

heißt man es, eine exakte Arbeit in schlechtem Lichte ausführen zu wollen. Aber auch bei einer soweit hellen Arbeitsplatzbeleuchtung wird der Arbeitende nervös, wenn er seine Augen oft auf ungünstig beleuchtete Gegenstände umstellen muß: das Tippfräulein in den Schatten der Walze, die Verkäuferin vom „Tageslicht“ ins Regal, den Buchhalter verwirrt das Glitzern seiner Tasten. Dies alles wird behoben durch

richtig verteiltes Licht

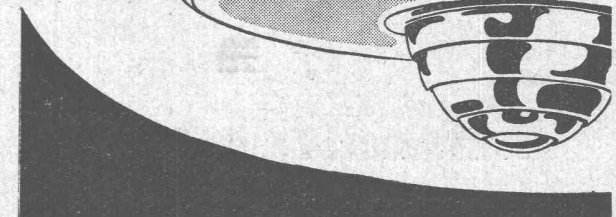
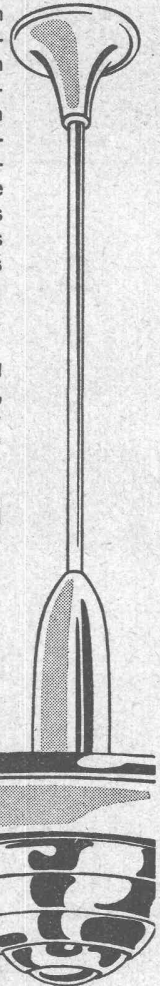
Die abgebildete Indirekt-Leuchte strahlt viel mehr Licht schräg ab als direkt nach oben, und leuchtet dadurch den ganzen Raum gleichmäßig aus. Sie ist ein Beispiel der hochwertigen Leuchten und Reflektoren der

ALUMINIUM-LICHT AG

Sihlstr. 22 Zürich Tel. (051) 25 89 88



Alzakierte Reflektoren tragen diese Marke



Wir fabrizieren
und liefern

schalldichte

**TELEPHONKABINEN
TÜREN - FENSTER - WÄNDE**

ANTIPHON A.G. Zürich 1 - Telephon (051) 32 15 00

GLASDÄCHER

in kittlosem System „KULLY“

GLASDACHWERKE OLTEN
 A. KULLY, Dipl.-Ing., OLTEN

GEGRÜNDET 1854
 TEL. 539 01 und 02

Accumulatoren



Unsere grosse Erfahrung
 im Bau von Accumulatoren
 bürgt für gute Qualität und
 zweckentsprechende Vorschläge



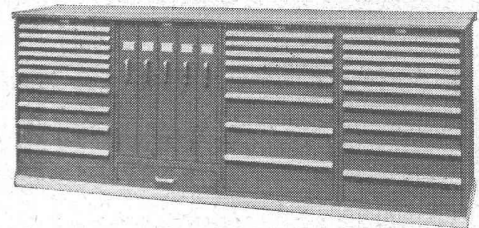
Accumulatoren-Fabrik Oerlikon
 Zürich-Oerlikon

Lausanne

Genève

norm

Werkzeug- und Bestandteilschränke



Wir liefern auch:

- Werkbankanlagen
- Schubladenblocks
- Werkbankschubladen
- Transport- und
- Bestandteilbehälter
- Lagergestelle
- Kleiderschränke

Metallbau AG. Zürich-Albisrieden

Anemonenstrasse 40

Telephon (051) 27 06 75

Verlangen Sie unsern Sammelprospekt Nr. 2018/26

Vobag

AG. für vorgespannten Beton
 Zürich

Telephon (051) 28 64 74

Spezialhaus für die Lieferung von Bauelementen
 aus Vorspannbeton und Eisenbeton

VORTEILE

KURZE BAUZEIT - MINIMALER UNTERHALT - WIRTSCHAFTLICHKEIT

