

**Zeitschrift:** Schweizerische Bauzeitung  
**Herausgeber:** Verlags-AG der akademischen technischen Vereine  
**Band:** 65 (1947)  
**Heft:** 44

## Werbung

### Nutzungsbedingungen

Die ETH-Bibliothek ist die Anbieterin der digitalisierten Zeitschriften. Sie besitzt keine Urheberrechte an den Zeitschriften und ist nicht verantwortlich für deren Inhalte. Die Rechte liegen in der Regel bei den Herausgebern beziehungsweise den externen Rechteinhabern. [Siehe Rechtliche Hinweise.](#)

### Conditions d'utilisation

L'ETH Library est le fournisseur des revues numérisées. Elle ne détient aucun droit d'auteur sur les revues et n'est pas responsable de leur contenu. En règle générale, les droits sont détenus par les éditeurs ou les détenteurs de droits externes. [Voir Informations légales.](#)

### Terms of use

The ETH Library is the provider of the digitised journals. It does not own any copyrights to the journals and is not responsible for their content. The rights usually lie with the publishers or the external rights holders. [See Legal notice.](#)

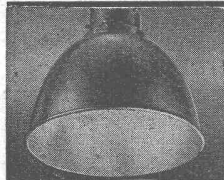
**Download PDF:** 02.04.2025

**ETH-Bibliothek Zürich, E-Periodica, <https://www.e-periodica.ch>**

# SCHWEIZERISCHE BAUZEITUNG

WOCHENSCHRIFT FÜR ARCHITEKTUR / INGENIEURWESEN / MASCHINENTECHNIK  
 REVUE POLYTECHNIQUE SUISSE

ORGAN DES S.I.A. SCHWEIZERISCHER INGENIEUR- UND ARCHITEKTEN-VEREIN  
 UND DER G.E.P. GESELLSCHAFT EHEMAL. STUDIERENDER DER EIDG. TECHN. HOCHSCHULE  
 GEGRÜNDET 1883 VON ING. A. WALDNER / HERAUSGEGEBEN VON ING. W. JEGHER




Reflektoren und Leuchten in Reinst-Aluminium, elektrolytisch veredelt, korrosions- und hitzebeständig; dauernd hoher Wirkungsgrad

Verlangen Sie unsere unverbindliche Lichtberatung



**ALUMINIUM LICHT AG. ZÜRICH SIHLSTR. 22 TEL. (051) 25 89 88**



**WALO BERTSCHINGER**  
 BAUNTERNEHMUNG ZÜRICH

*Geleisebau*  
*Industrieböden*  
*Strassenbau*

**BERCHTOLD & Co.**  
 HEIZUNG • LÜFTUNG  
 WARMWASSER  
**THALWIL**

**INDUSTRIE-HEIZUNG**  
 HEISSWASSER  
 STATT DAMPF

Telephon  
051/920501

**Verlag**

W. Jegher & A. Ostertag, Dianastrasse 5, Zürich / Tel. 23 45 07 / Postcheck VIII 6110

Postadresse:

Schweiz. Bauzeitung, Postfach Zürich 39  
 Für den Buchhandel in Kommission bei Rascher-Verlag, Limmatquai 50, Zürich

**Bezugspreise**

Einzelheft Fr. 1.30 — Abonnements:

Kategorie	12 Monate		3 Monate	
	Schweiz	Ausland	Schweiz	Ausland
A Fr.	54.—	60.—	13.50	15.—
B Fr.	48.—	54.—	12.—	13.50
C Fr.	42.—	48.—	10.50	12.—
D Fr.	30.—	36.—	7.50	9.—

A Normaler Preis

B für Mitglieder Schweiz, Techniker-Verb. C für Mitglieder S. I. A. oder G. E. P.

D für Mitglieder S. I. A. oder G. E. P., die weniger als 30 Jahre alt sind, sowie für Studierende der E. T. H. (bei Bestellung Geburtsjahr angeben).

Das Abonnement kann mit jedem Kalendermonat begonnen werden. Die Kategorien B, C und D gelten nur für direkte Bestellung beim Verlag.

**Anzeigen-Verwaltung**

Mosse - Annoncen AG., Limmatquai 94, Zürich / Tel. 32 68 17 / Postcheck VIII 1027

**INHALT**

† Ernst Dübi . . . . . 597\*

Ueber Rückstoss - Triebwerke für Flugzeuge. Von A. von der Mühl . 598\*

Horizontalbohrungen für Grundwasserfassungen. Von M. Wegenstein . 603\*

Wettbewerb Dorfzentrum Rüschlikon 606\*

**MITTEILUNGEN:**

Edertalsperre, Reparatur . . . . 609

Hotel-Keller in Cincinnati . . . 609

Elektr. Ausrüstung für Triebfahrzeuge . . . . . 610

Persönliches . . . . . 610

Kurs über Ausdruck und Verhandlung . . . . . 610

Gummi für Stallböden . . . . . 610

Druckleitungs-Probleme . . . . . 610

Wasserkraftanlagen am Colorado-River . . . . . 610

Kunstgewerbemuseum Zürich . . . 610

**WETTBEWERBE:**

Primarschulhaus Weinfelden . . . 610

**VORTRAGSKALENDER** . . . . . 610

\* Bilder



Der **AUSPA-HOHL-DÜBEL**  
Die **AUSSPARUNG** im **BETON**

mit **konischem** Loch, für Steinschrauben, Träger usw. in verschiedenen Grössen  
Verlangen Sie Muster und Prospekte **Briefadresse: AUSPA Wattwil/SG.**



### NIVELLIERINSTRUMENT NI

Horizontalkreis 360° oder 400°

Durch seine einfache Handhabung, robuste Bauart, hohe Genauigkeit und sein leichtes Gewicht spart es Ihnen Zeit und Arbeit.

Höhenfehler auf 1 km	± 5 mm
Fernrohrvergrößerung	18 X
Kürzeste Zielweite	1,60 m
Gewicht des Instrumentes	1 1/2 kg

Mit oder ohne Horizontalkreis sofort lieferbar

**Verkaufs-A.-G.**

**Heinrich Wild's geodätische Instrumente**  
HEERBRUGG Telephon (071) 7 24 83

**WILD**  
HEERBRUGG

Techn. Büro für

## Heizung & Lüftung

Wirtschaftlichkeitsberechnungen  
Projektprogramme & Vorprojekte  
Kostenvoranschläge  
Montagepläne & Materialauszug  
**Spezialität: Rohrbemessungsfragen**  
Gutachten, Beratungen

**W. H. Suter** Heizungs-Ing. S.T.V., H.T.V.

25jährige Erfahrung

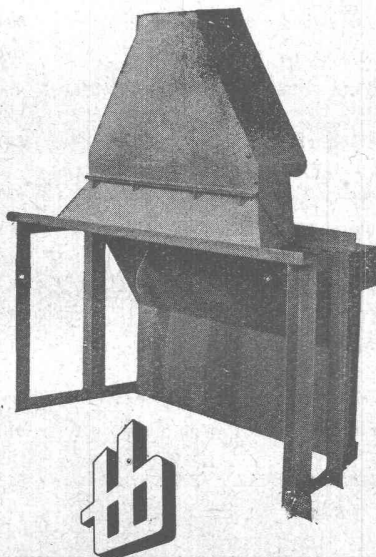
Guggachstrasse 45 **ZÜRICH 6-57** Tel. (051) 26 77 27



**INERTOL**

Gegen Feuchtigkeit und Wasser

Inertolwerke  
Fabrikation chemischer Spezialitäten für den Bautenschutz  
Wallisellen-Zürich SECURED  
Tel. (051) 93 21 14 Paris Milan **keller** CO



**ZEIT IST GELD!** Exakte und rasche Ausführung von Cheminéeanlagen mit der  
**vorfabrizierten Cheminée - Innenkonstruktion**

⊕ Patent angemeldet.

Ein Fortschritt im modernen Cheminéeebau

**für den Ofenbauer**  
**für den Architekten**  
**für den Kunden**

Die feste Umgrenzung des Mauerwerkes durch die 3teilige Innenkonstruktion erleichtert die Arbeit und verkürzt die Arbeitszeit, vermeidet Fehlkonstruktionen, gestattet freie, äussere Gestaltung der Cheminées, bietet Gewähr für leistungsfähigen und einwandfrei funktionierenden Betrieb der Cheminées.

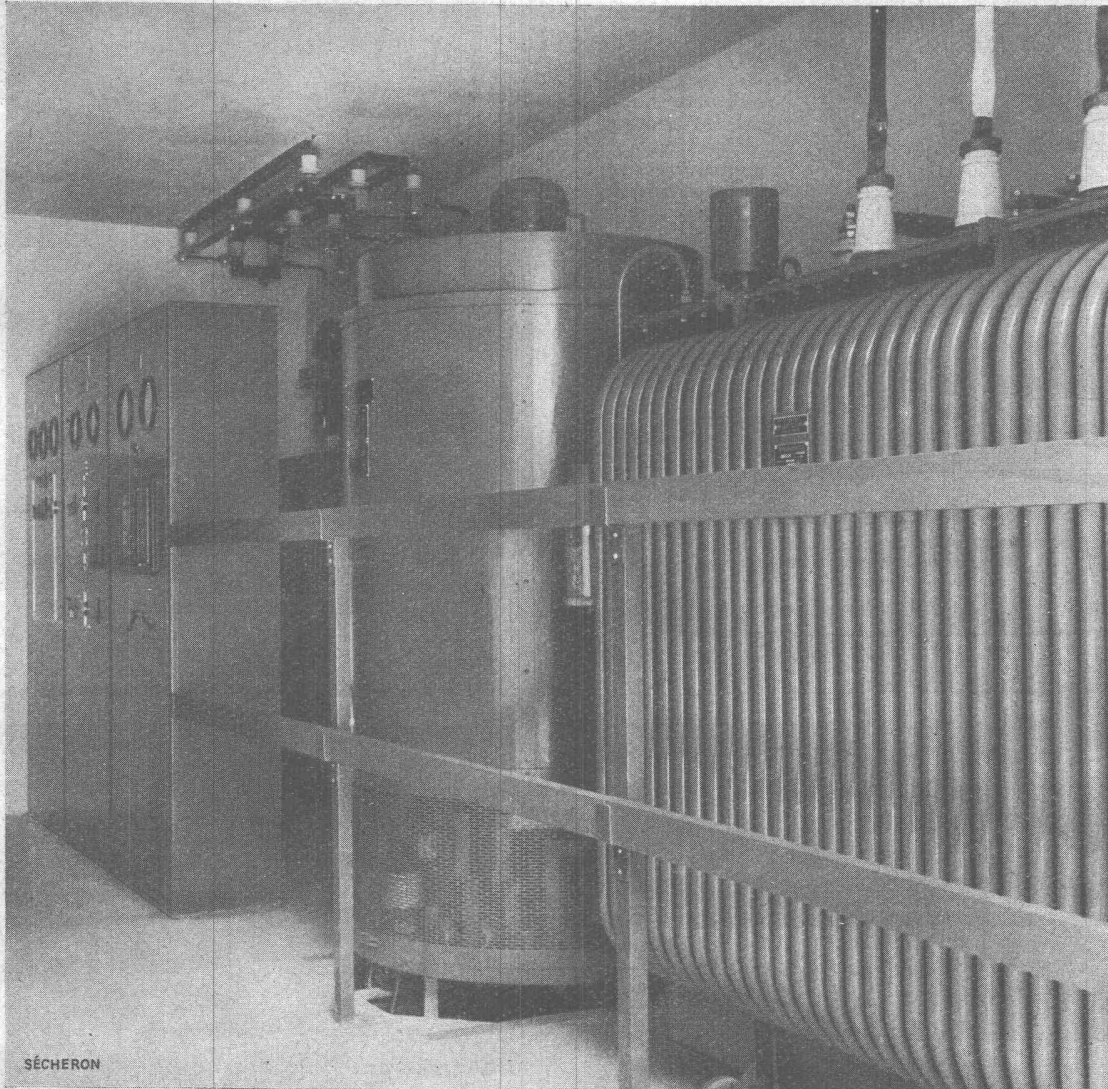
Zusammengebaute Einzelteile mit eingesetztem Luftheizkasten.

**Bähler + Cie**  
**BERN**

Verlangen Sie unverbindlich  
Prospekt und Preisliste!

Eisen-Guss-Eternit, Effingerstrasse 14, Telephon (031) 3 93 55.

# SÉCHERON



SÉCHERON

Gleichrichter-Unterstation Thunplatz des E. W. Bern

Diese Anlage, mit einem pumpenlosen Quecksilberdampf-Gleichrichter für 1000 A, 850 V, ausgerüstet, dient der Speisung des Strassenbahnnetzes; sie wird automatisch durch Telefonmeldung ferngesteuert.

Elektrische Zugförderung

Pumpenlose Gleichrichter

Transformatoren

Strassenbahnen und Trolleybusse

Generatoren und Motoren

Selbsttätige Regler

Lichtbogen-Schweissung

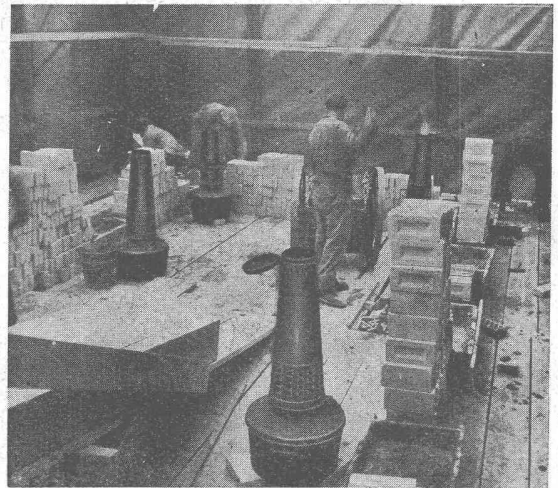
## S. A. des Ateliers de Sécheron-Genf

# BLECH- ARBEITEN



Boiler, Behälter, Einzelanfertigung od. als Serienfabrikat, autogen oder elektrisch geschweisst  
**Blecharbeiten jeder Art**

**GEBR. TUCHSCHMID**  
FRAUENFELD + ZÜRICH



## Kein Arbeitsunterbruch

trotz kaltem Wetter

dank der **Fire-box** der transportablen Ölheizung

Tausendfach bewährt

Referenzen durch

**Intertherm A.-G. Zürich**

# COROMANT

Der neue Felsbohrer  
mit Hartmetallschneide

eine  
*Revolution*

im Stollenbau!

Erstaunliche Leistungen!

Coromant-Felsbohrer werden nicht geschmiedet,  
sondern nur nachgeschliffen



**NOTZ & CO. A.G. BIEL**  
Atlas-Bohrhämmer