

**Zeitschrift:** Schweizerische Bauzeitung  
**Herausgeber:** Verlags-AG der akademischen technischen Vereine  
**Band:** 65 (1947)  
**Heft:** 51

## Werbung

### Nutzungsbedingungen

Die ETH-Bibliothek ist die Anbieterin der digitalisierten Zeitschriften. Sie besitzt keine Urheberrechte an den Zeitschriften und ist nicht verantwortlich für deren Inhalte. Die Rechte liegen in der Regel bei den Herausgebern beziehungsweise den externen Rechteinhabern. [Siehe Rechtliche Hinweise.](#)

### Conditions d'utilisation

L'ETH Library est le fournisseur des revues numérisées. Elle ne détient aucun droit d'auteur sur les revues et n'est pas responsable de leur contenu. En règle générale, les droits sont détenus par les éditeurs ou les détenteurs de droits externes. [Voir Informations légales.](#)

### Terms of use

The ETH Library is the provider of the digitised journals. It does not own any copyrights to the journals and is not responsible for their content. The rights usually lie with the publishers or the external rights holders. [See Legal notice.](#)

**Download PDF:** 01.04.2025

**ETH-Bibliothek Zürich, E-Periodica, <https://www.e-periodica.ch>**

# SCHWEIZERISCHE BAUZEITUNG

WOCHENSCHRIFT FÜR ARCHITEKTUR / INGENIEURWESEN / MASCHINENTECHNIK  
REVUE POLYTECHNIQUE SUISSE

ORGAN DES S. I. A. SCHWEIZERISCHER INGENIEUR- UND ARCHITEKTEN-VEREIN  
UND DER G. E. P. GESELLSCHAFT EHEMAL. STUDIERENDER DER EIDG. TECHN. HOCHSCHULE  
GEGRÜNDET 1883 VON ING. A. WALDNER / HERAUSGEGEBEN VON ING. W. JEGHER

# Durisol

BAUPLATTEN ohne und mit ARMIERUNG für ISOLIERUNG  
AUSFACHUNG, DECKEN- und FLACHDACHKONSTRUKTIONEN  
grossflächige DECKENHOURDIS, HOHLBLOCKMAUERSTEINE

DURISOL AG. FÜR LEICHTBAUSTOFFE DIETIKON • TEL. 918665



WALO BERTSCHINGER

BAUNTERNEHMUNG ZÜRICH

Gleisebau  
Industrieböden  
Strassenbau

MD

## Verlag

W. Jegher & A. Ostertag, Dianastrasse 5,  
Zürich / Tel. 23 45 07 / Postcheck VIII 6110

## Postadresse:

Schweiz. Bauzeitung, Postfach Zürich 39  
Für den Buchhandel in Kommission bei  
Rascher-Verlag, Limmatquai 50, Zürich

## Bezugspreise

Einzelheft Fr. 1.30 — Abonnements:

12 Monate		6 Monate		3 Monate	
Schweiz	Ausland	Schweiz	Ausland	Schweiz	Ausland
54.—	60.—	27.—	30.—	13.50	15.—

Für Mitglieder des S. I. A., der G. E. P.  
und des Schweiz. Techniker-Verbandes,  
sowie für Studierende der E. T. H. er-  
mässigte Preis-Kategorien nach Tarif.

## Anzeigen-Verwaltung

Mosse - Annoncen AG., Limmatquai 94,  
Zürich / Tel. 32 63 17 / Postcheck VIII 1027

## INHALT

Die kulturelle Situation Graubündens im Wandel der Zeiten, Von E. Poeschel . . . . .	697
Lignum-Ausstellung in Zürich . . . . .	701*
Das Führerbremsventil KW. Von W. Grossmann . . . . .	701*
Wettbewerb Werfthallendach Kloten . . . . .	704*

## MITTEILUNGEN

Kaplanturbine mit Bremschaufeln. Grundwasserregulierung im Grossen Moos . . . . .	707
Techniker in der Bundesversammlung. Materialprüfmaschine, Wasserkraftanlage Bissorte, Flughallen Bristol. Schweiz - Luxemburg. Amerikanische Kirchen. Bewässerungskanal in Californien. Ausstellung Basler Architekten. Reinigung Wasserleitung . . . . .	708

## NEKROLOGE

H. Flügel, Basel . . . . .	708
----------------------------	-----

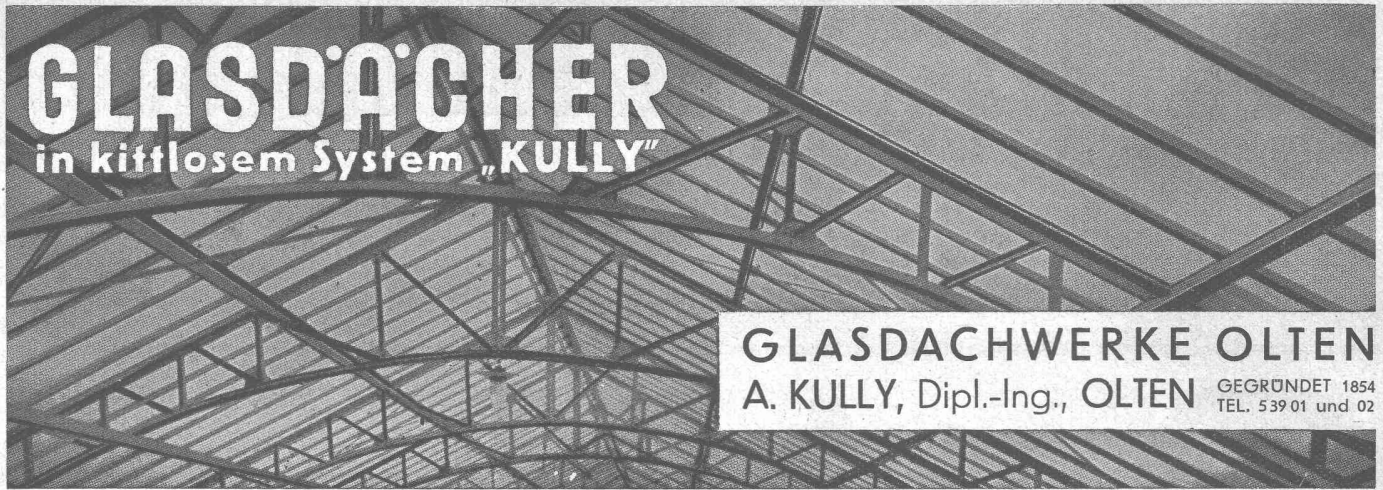
## LITERATUR

Decorative Details / Pain . . . . .	708
Neuerscheinungen . . . . .	708

## MITTEILUNGEN DER VEREINE

S. I. A. Geschäftsbericht . . . . .	709
Einladung zum Abonnement . . . . .	710

\* Bilder



**GLASDACHWERKE OLTEN**  
 A. KULLY, Dipl.-Ing., OLTEN GEGRÜNDET 1854  
 TEL. 539 01 und 02

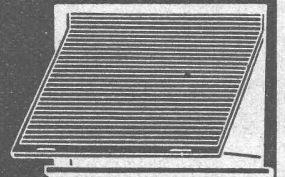
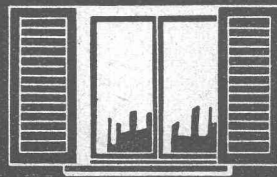
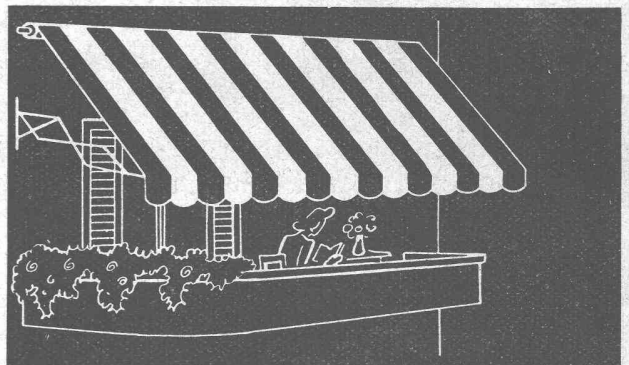


**Luft- und gasdichte  
 „HESCO“-Ventilationsklappen**

weiss emailliert oder verzinkt,  
 Grösse 25/40 cm.

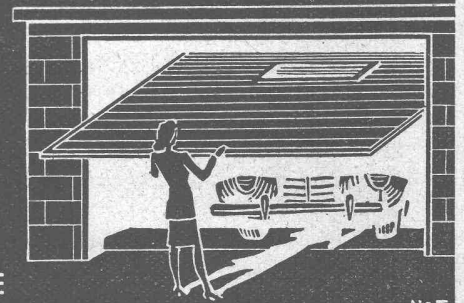
Wir fabrizieren ferner HESCO-Ventilationsklappen, Ventilations-  
 Schieber und -Gitter. Extraanfertigungen aller Art stellen wir in der  
 gewohnten sorgfältigen Ausführung her.

**Hess & Cie., Pilgersteg, Rütli** (Zch.) Drahtzieherei, Metallwaren- und  
 Nagelfabrik  
 Telephon (055) 2 35 22



**HARTMANN & CO. A.G. BIEL**

FILIALEN  
 IN  
 BERN  
 ZÜRICH  
 LAUSANNE



N 25

**Vervielfältigungen**

**KLISCHEELOSER DRUCK**

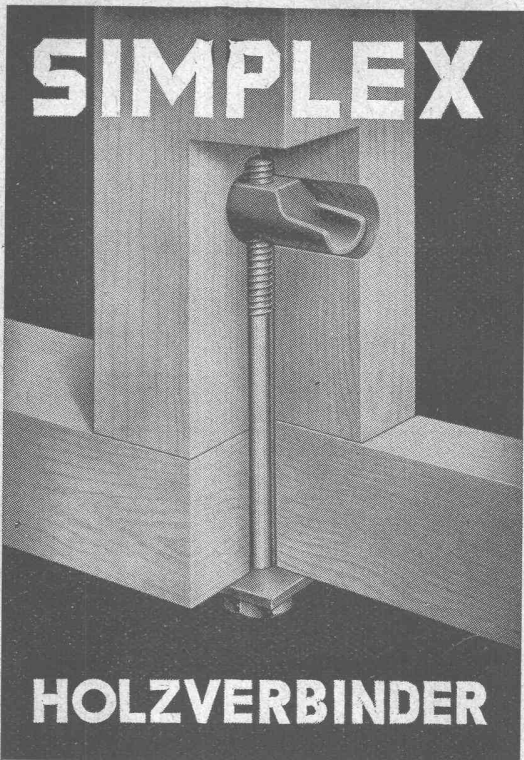
von Abbildungen, Formularen,  
 Tabellen, Attesten usw.

**WERBEBRIEFE**, Farbbandausführung

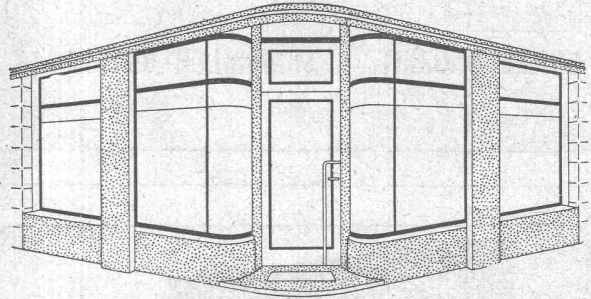
**Vorausmasse und Preiseingaben**

mit allen Lineaturen  
 25jähriger Spezialdienst für  
 Architekten; prompte Bedienung

von **Weilenmann & Jaeggi Zürich 1** Bureau Bellevue Rämistrasse 5 Telephon 32 70 90/1



**J. G. KIENER & WITTLIN AG.  
BERN**



## Schaufenster

Neuzeitliche Konstruktionen in allen Metallen  
als Spezialität

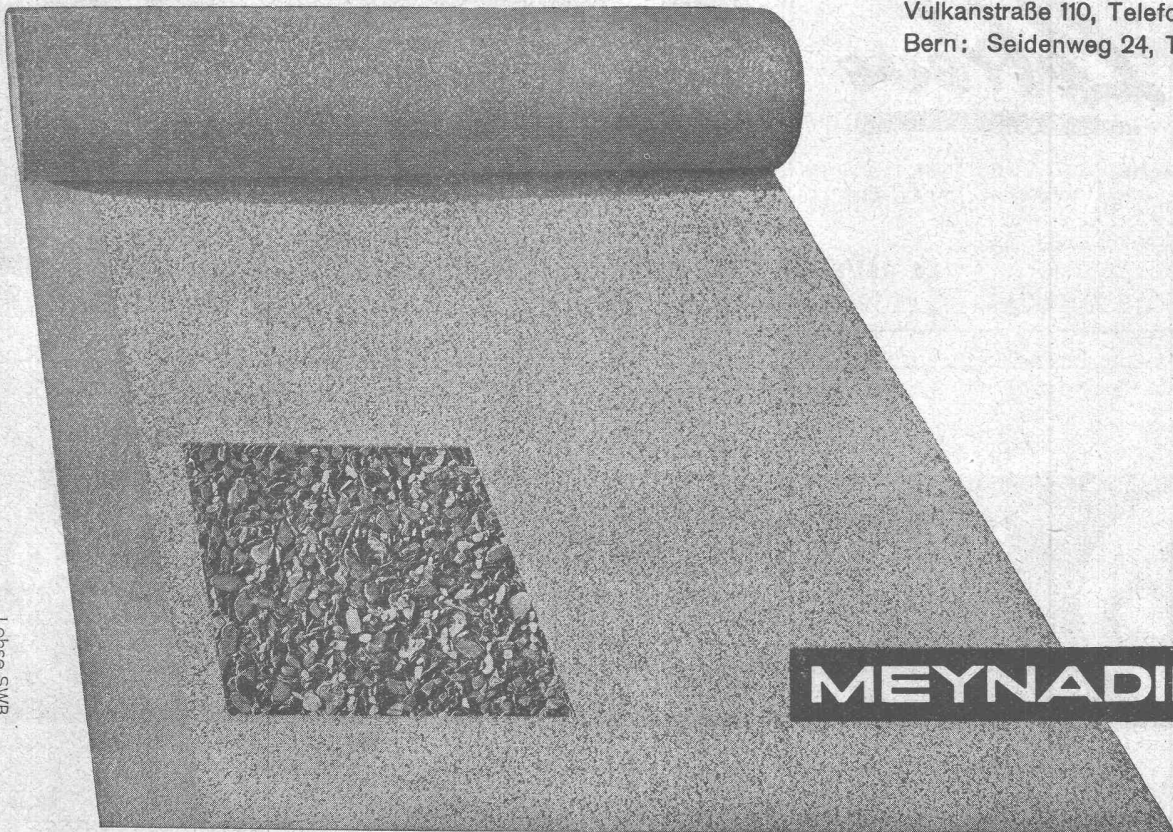
**PFANDER & CO. ZÜRICH**  
**METALL-KONSTRUKTIONEN**  
Dübendorfstrasse 227 + Telefon 46 77 33

# Ardosit

teerfreie, doppelt imprägnierte Dauerdach-  
pappe mit farbiger Natursteinbestreuung

Meynadier & Cie. AG., Zürich

Vulkanstraße 110, Telefon 25 52 57  
Bern: Seidenweg 24, Tel. 3 75 39



**MEYNADIER**

# Vobag

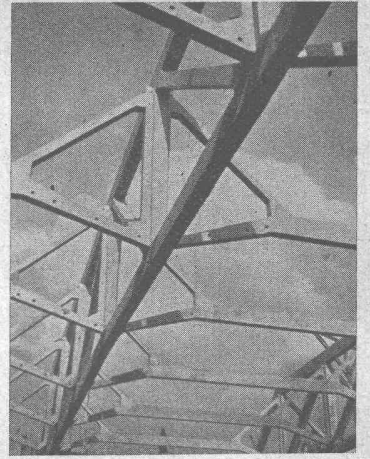
AG. für vorgespannten Beton  
Zürich      Telefon (051) 28 64 74

Spezialfirma für die Lieferung von Bauelementen  
aus Vorspannbeton und Eisenbeton

**VORTEILE**

**KURZE BAUZEIT - MINIMALER UNTERHALT - WIRTSCHAFTLICHKEIT**

Eisenbetonfachwerk (montagefertig)



## Le Réve

Die Marke des modernen Kochherdes  
für den modernen Haushalt!

Verlangen Sie Prospekte

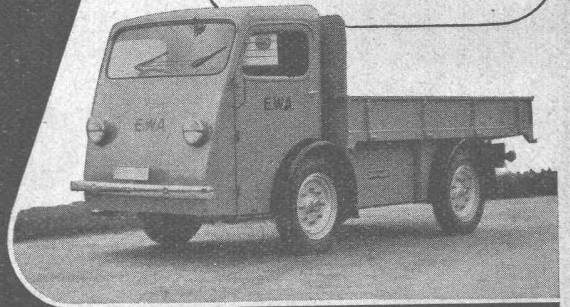
**LE RÉVE AG. GENÈVE**

## ELEKTRO-FAHRZEUGE

für den Nahverkehr

Wir bauen Fahrzeuge von  
500 kg bis 5 Tonnen Nutz-  
last bei einem Fahrbereich  
von 50 bis 70 km.

Verlangen Sie unsere Druck-  
schrift Nr. 131 oder unver-  
bindlichen Vertreterbesuch.



## OEHLER AARAU

EISEN- UND STAHLWERKE OEHLER & CO. A.-G.  
AARAU · TELEPHON 2 25 22



# WALTER J. HELLER & Co.

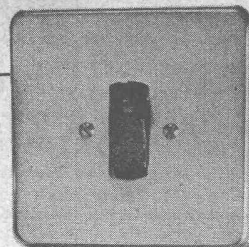
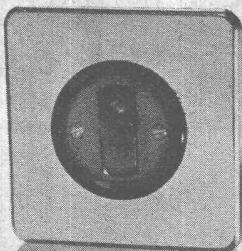
## BAUUNTERNEHMUNG

BERN — SCHLOSSTRASSE 123 — TEL. (031) 51112



Adolf Feller AG. Horgen Fabrik elektrischer Apparate

Die neuen Unterputz-Kippschalter  
Serien 7140 / 7540

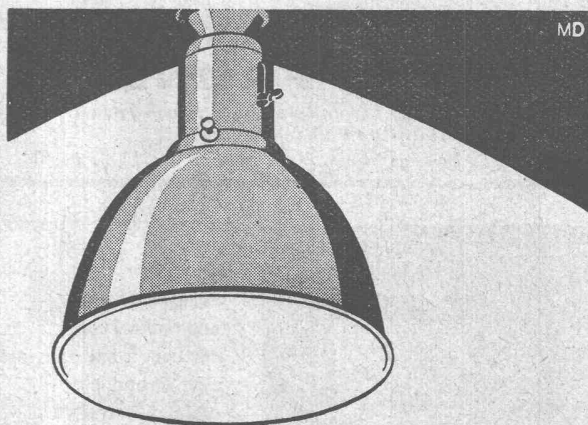


Stahl-Türzargen  
**GC**

**GEILINGER & CO.**  
Eisenbau-Werkstätten  
WINTERTHUR

**PATENTE**  
MODELLE, MUSTER, MARKEN  
etc.  
in allen Ländern

**NAEGELI & Co., BERN**  
Patentanwälte, Bundesgasse 16



**Wo es darauf ankommt –**

wo eine Bestrahlung oder eine Beleuchtung wirklich gleichmäßig sein soll, wo maximale Lichtausbeute oder höchste Korrosionsbeständigkeit verlangt werden muß, da verwendet man nur noch Spitzenprodukte: die alzakierten Reflektoren der Aluminium-Licht AG. Sie verteilen das Licht von Glühlampen, Mischlicht, Fluoreszenzlampen und anderen Lichtquellen auf Grund optischer Berechnungen, dank hochglanzpolierten oder seidenmattierten Spiegelflächen.

Wir führen Reflektoren für Industrie-, Bureau-, Laden- und Schaufenster-Beleuchtungen sowie für viele andere Zwecke. Mit jedem unserer 205 Reflektormodelle wird auf Wunsch eine Lichtverteilungskurve geliefert.

**ALUMINIUM-LICHT AG**

Sihlstr. 22 Zürich Tel. (051) 25 89 88



Alzakierte Reflektoren tragen diese Marke

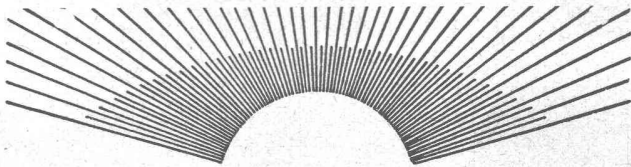


# BAUBESCHLÄGE MÖBELBESCHLÄGE WERKZEUGE

Besichtigen Sie bitte meine Ausstellung in der Baumuster-Centrale, Talstrasse 9

# F. Bender.

ZÜRICH, Oberdorfstrasse 9 und 10, Tel. 32 71 92

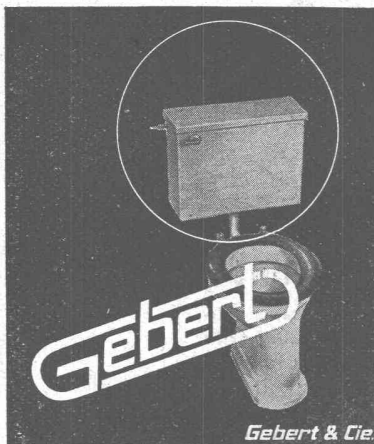


## PFRUNDERLICHT

Nicht die Krämer, sondern die führenden Firmen ziehen Organisations-, Finanz-, Versicherungs-, Werbeberater bei. Weshalb sollte der überlastete Architekt nicht den Beleuchtungsberater anfragen? — Mein Projekt verpflichtet Sie nicht mich als Lieferanten beizuziehen.

### OSCAR PFRUNDER

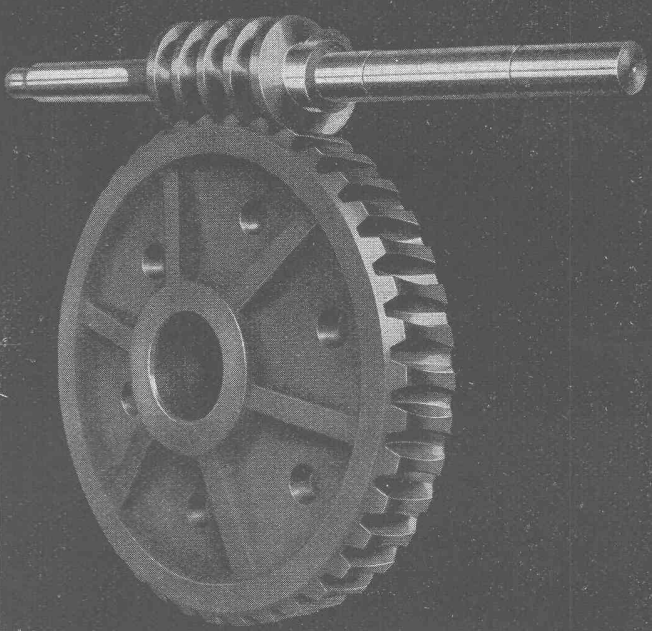
Neutrale Beratung für und Ausführung von Industrie-, Büro- und Ladenbeleuchtung  
Zürich 1, Löwenstrasse 59, Telefon (051) 25 11 13



Funktions-Prinzip und Ausführung der Gebert-Spülapparate sind vorbildlich und unübertroffen

Gebert & Cie. Rapperswil bei Zürich

## ZAHNRÄDERFABRIK



Sauter/Bachmann & Cie  
Netstal/Gl.

ANNEN

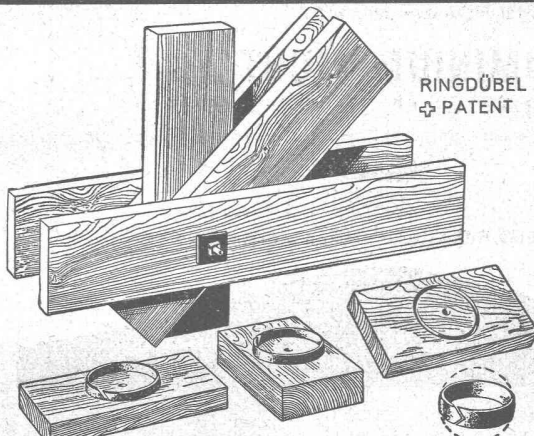
## KLINKER

braun, rot, gelb für Böden, Wandbelag, Cheminées, Fassaden

## AG. VERBLENDSTEINFABRIK LAUSEN

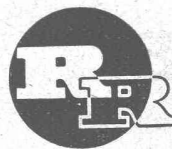
Telefon (061) 7 24 04

Ständige Ausstellung unserer Erzeugnisse in der SCHWEIZER BAUZENTRALE ZÜRICH, TALSTR. 9, BÜRSENBLOCK (Eintritt frei)



RINGDÜBEL  
PATENT

Knotenpunktverbindung für hölzerne Tragwerke



### R. RIGLING & CO.

Holzkonstruktionen

Hallen  
Fabrikbauten  
Treppenbau

Zürich-Oerlikon  
Schwamendingerstr. 75  
Telephon (051) 46 82 25