

**Zeitschrift:** Schweizerische Bauzeitung  
**Herausgeber:** Verlags-AG der akademischen technischen Vereine  
**Band:** 66 (1948)  
**Heft:** 12

## **Werbung**

### **Nutzungsbedingungen**

Die ETH-Bibliothek ist die Anbieterin der digitalisierten Zeitschriften. Sie besitzt keine Urheberrechte an den Zeitschriften und ist nicht verantwortlich für deren Inhalte. Die Rechte liegen in der Regel bei den Herausgebern beziehungsweise den externen Rechteinhabern. [Siehe Rechtliche Hinweise.](#)

### **Conditions d'utilisation**

L'ETH Library est le fournisseur des revues numérisées. Elle ne détient aucun droit d'auteur sur les revues et n'est pas responsable de leur contenu. En règle générale, les droits sont détenus par les éditeurs ou les détenteurs de droits externes. [Voir Informations légales.](#)

### **Terms of use**

The ETH Library is the provider of the digitised journals. It does not own any copyrights to the journals and is not responsible for their content. The rights usually lie with the publishers or the external rights holders. [See Legal notice.](#)

**Download PDF:** 15.03.2025

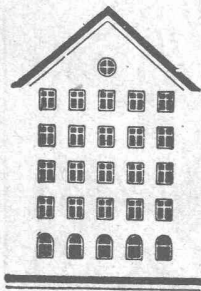
**ETH-Bibliothek Zürich, E-Periodica, <https://www.e-periodica.ch>**

# SCHWEIZERISCHE BAUZEITUNG

WOCHENSCHRIFT FÜR ARCHITEKTUR / INGENIEURWESEN / MASCHINENTECHNIK  
REVUE POLYTECHNIQUE SUISSE

ORGAN DES S. I. A. SCHWEIZERISCHER INGENIEUR- UND ARCHITEKTEN-VEREIN  
UND DER G. E. P. GESELLSCHAFT EHEMAL. STUDIERENDER DER EIDG. TECHN. HOCHSCHULE  
GEGRÜNDET 1883 VON ING. A. WALDNER / HERAUSGEGEBEN VON ING. W. JEGHER

## Fenster



Kiefer Zürich

### Verlag

W. Jegher & A. Ostertag, Dianastrasse 5, Zürich / Tel. 23 45 07 / Postcheck VIII 6110

Postadresse:  
Schweiz. Bauzeitung, Postfach Zürich 39  
Für den Buchhandel in Kommission bei Rascher-Verlag, Limmatquai 50, Zürich

### Bezugspreise

Einzelheft Fr. 1.30 — Abonnements:

12 Monate	6 Monate	3 Monate
Schweiz Ausland	Schweiz Ausland	Schweiz Ausland
54.— 60.—	27.— 30.—	13.50 15.—

Für Mitglieder des S. I. A., der G. E. P. und des Schweiz. Techniker-Verbandes, sowie für Studierende der E. T. H. ermässigte Preis-Kategorien nach Tarif.

### Anzeigen-Verwaltung

Mosse-Annoncen AG., Limmatquai 94, Zürich / Tel. 32 68 17 / Postcheck VIII 1027

### INHALT

Die Tennessee Valley Authority. Von P. Gisiger . . . . .	159*
Züka, Rückblick und Lehren. Von H. Fischli . . . . .	165*

### MITTEILUNGEN

E. T. H.-Doktoren, Einsturz Rinascente, Mailand, Dieselelektrische Radschiffe, Luftschiffe, Baldwin-Dampfturbinen-Lokomotive, Amerikanische Ingenieurholzbauten . . . . .	170
Dieselelektrische Schweißgruppe, Brückensanierung mit Druckriegel, Spül-Wasserkräfte, Wohnblöcke Orléans . . . . .	171

### WETTBEWERBE

Ortsplanung Belp, Ersparniskassen Wangen und Niederbipp, Stadtgarten Winterthur, Möbel . . . . .	171
--	-----

### NEKROLOGE

L. Hertling, W. Hirt, A. Schläpfer . . . . .	171
--	-----

### LITERATUR

Physique / Mercier, Bürgerhaus Schaffhausen . . . . .	171
Geolog. Exkursionen Zürich, Mesure du temps / Defossez, Manufacturing processes / Begemann, Neuerscheinungen . . . . .	172

### MITTEILUNGEN DER VEREINE

S. I. A., Zürich, Vortrag Storsand . . . . .	172
--	-----

VORTRAGSKALENDER . . . . .	172
----------------------------	-----

\* Bilder



Grosse Auswahl in Schrift- und Zeichenschablonen

**GEBRÜDER SCHOLL AG**  
Poststrasse 3 ZÜRICH Tel. (051) 23 76 80

**AG. für Grundwasserbauten, Bern**

Sondierbohrungen und Filterbrunnen

# Durisol

BAUPLATTEN ohne und mit ARMIERUNG für ISOLIERUNG  
AUSFACHUNG, DECKEN- und FLACHDACHKONSTRUKTIONEN  
grossflächige DECKENHOURDIS, HOHLBLOCKMAUERSTEINE

**DURISOL AG. FÜR LEICHTBAUSTOFFE DIETIKON • TEL. 918665**

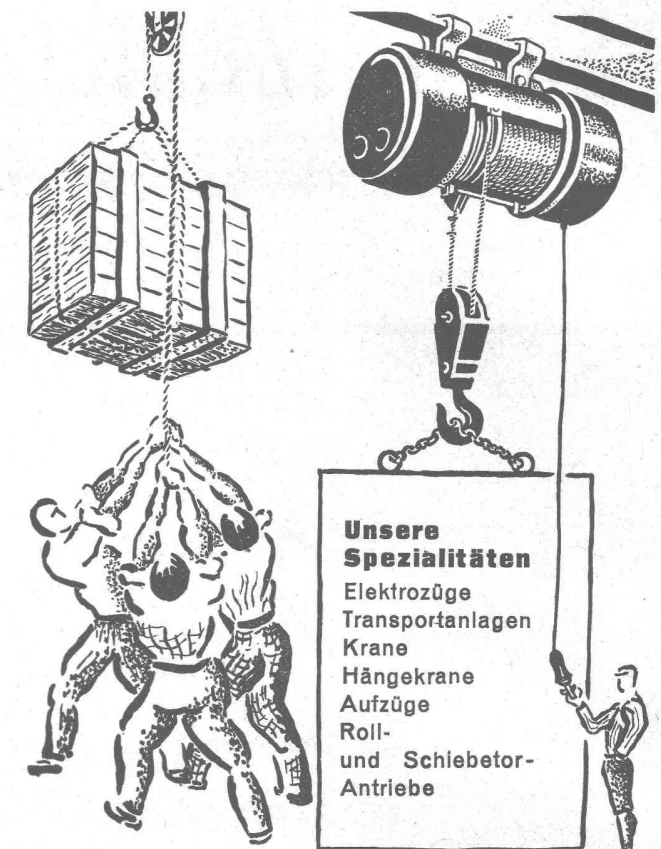


**Jetzt Inventarkontrolle  
Reparaturen kurzfristig**

Messgeräte, Nivellierinstrumente  
Theodolite — sofort lieferbar

**GRAB & WILDI AG**

ZÜRICH und URDORF  
Ausstellung Seilergraben 29



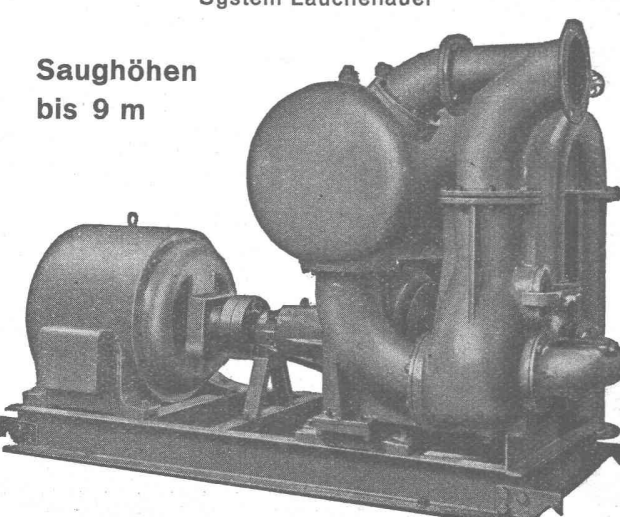
**Unsere  
Spezialitäten**

Elektrozüge  
Transportanlagen  
Krane  
Hängekrane  
Aufzüge  
Roll-  
und Schiebeter-  
Antriebe

**UTO AUFZUG-u.KRANFABRIK A.G.**  
ZÜRICH-ALTSTETTEN Tel.255310

Selbstansaugende, ventillose  
**Baupumpen**  
System Lauchenaer


Saughöhen  
bis 9 m




Leistungen 1 bis 500 Liter/Sek. Kein Bodenventil. Keine Klappe im Saugstutzen. Keine Hilfs-Vakuum-Pumpe. Jederzeitiges automatisches Ansaugen auch nach Luft-eintritt im Saugrohr. Keine reibenden, sich abnützenden Dichtungsflächen, daher unempfindlich, gegen Sand, Schlamm und Kies.

**Maschinenfabrik a. Sihl a. Zürich**  
Gegründet 1871      Telefon (051) 23 35 14

Die Marke für Qualität und techn. Fortschritt



**Vollautomatische  
Wäschetrocknung**  
Patentiert in allen Kulturstaaten



Avro Dry Tumbler    Kantons-Spital Aarau

**ALBERT VON ROTZ, Ingenieur**  
Maschinenbau / Techn. Bureau  
BASEL - Tel. 061 / 4 24 52 / 4 52 30

Schweiz. Mustermesse in Basel Halle III Stand 848



## Beton - Innenvibratoren



mit **Elektro-** oder **Benzinmotoren**,  
tragbar auf drehbarem Fuss, mit **flexibler Welle** und **auswechselbaren Tauch-Nadeln 50 - 70 - 100 mm** Ø  
Schweizerfabrikat — ⊕ Patent

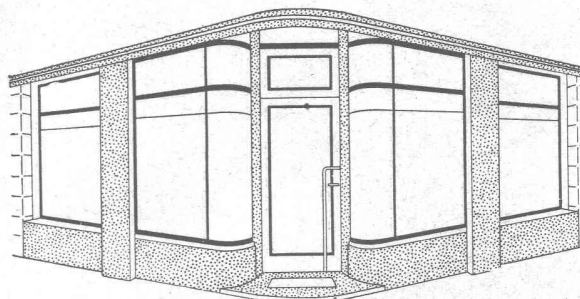
Verlangen Sie Prospekt No. 157

**STORRER & Co. ZÜRICH 8**

Baumaschinen

Florastr. 1, Tel. (051) 32 77 22

# Pfander



## Schaufenster

Neuzeitliche Konstruktionen in allen Metallen  
als Spezialität

**PFANDER & CO. ZÜRICH**

**METALL-KONSTRUKTIONEN**

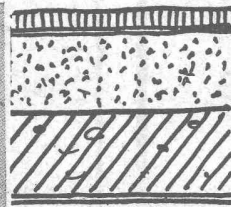
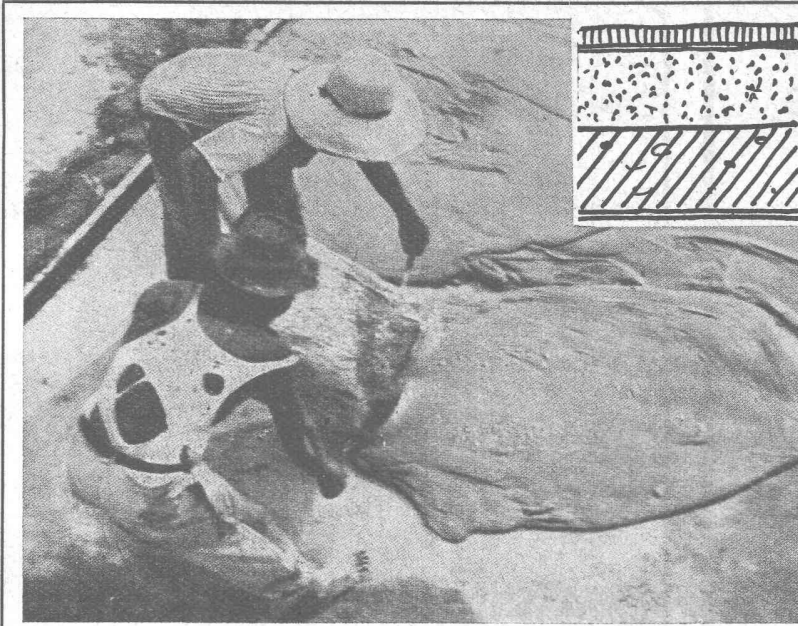
Dübendorfstrasse 227 + Telephon 46 77 33



**Flachbedachungen**  
**Fundament-Isolierungen**  
**Terrassen-Abdichtungen**

**KASP. WINKLER & CIE., ZÜRICH-ALTSTETTEN**

Abt. für bituminöse, elastische Abdichtungen Tel. (051) 25 53 43



10 cm ZB } Wärmedurchgangszahl 0,6  
12 cm Beton }

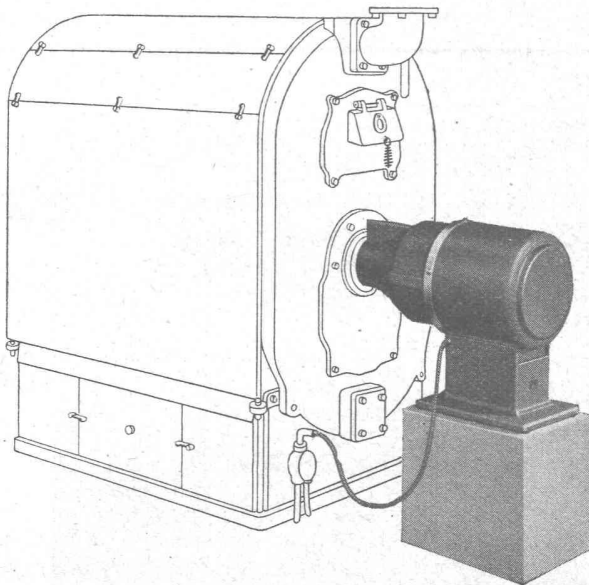
## Zellenbeton

Wärmeleitfähigkeit 0,07 kcal/mh °C  
Raumgewicht 310 kg/m<sup>3</sup>

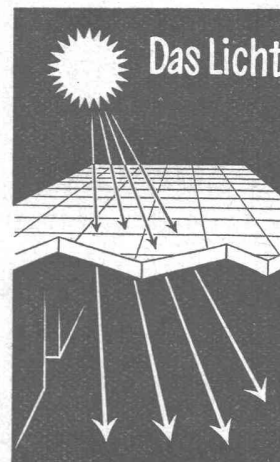
Auf der Baustelle ausgeführt und eingebracht,  
oder Lieferung von Platten in allen Formaten

**FAVRE & CIE. AG. WALLISELLEN**

AUTOMATISCHE OELFEUERUNG  
**SIX MADUN**  
SCHWEIZERFABRIKAT  
20 JAHRE ERFAHRUNG  
KURZE LIEFERFRISTEN



AKTIENGESELLSCHAFT  
**RUDOLF SCHMIDLIN & CIE**  
SISSACH



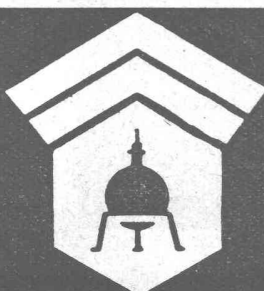
Das Licht fällt praktisch unbehindert  
durch die begehbaren **VERLITH**  
Glasbeton-Oberlichter

Offerten durch  
**Ruppert, Singer & Cie.**  
Zürich 48 AG.  
Telephon (051) 25 53 53

**Gegen Feuchtigkeit und Wasser**

Inertolwerke  
Fabrikation chemischer Spezialitäten für den Bautenschutz  
Wallisellen-Zürich  
Tel. (051) 93 21 14 Paris Milan

**SIEGFRIED keller** CO



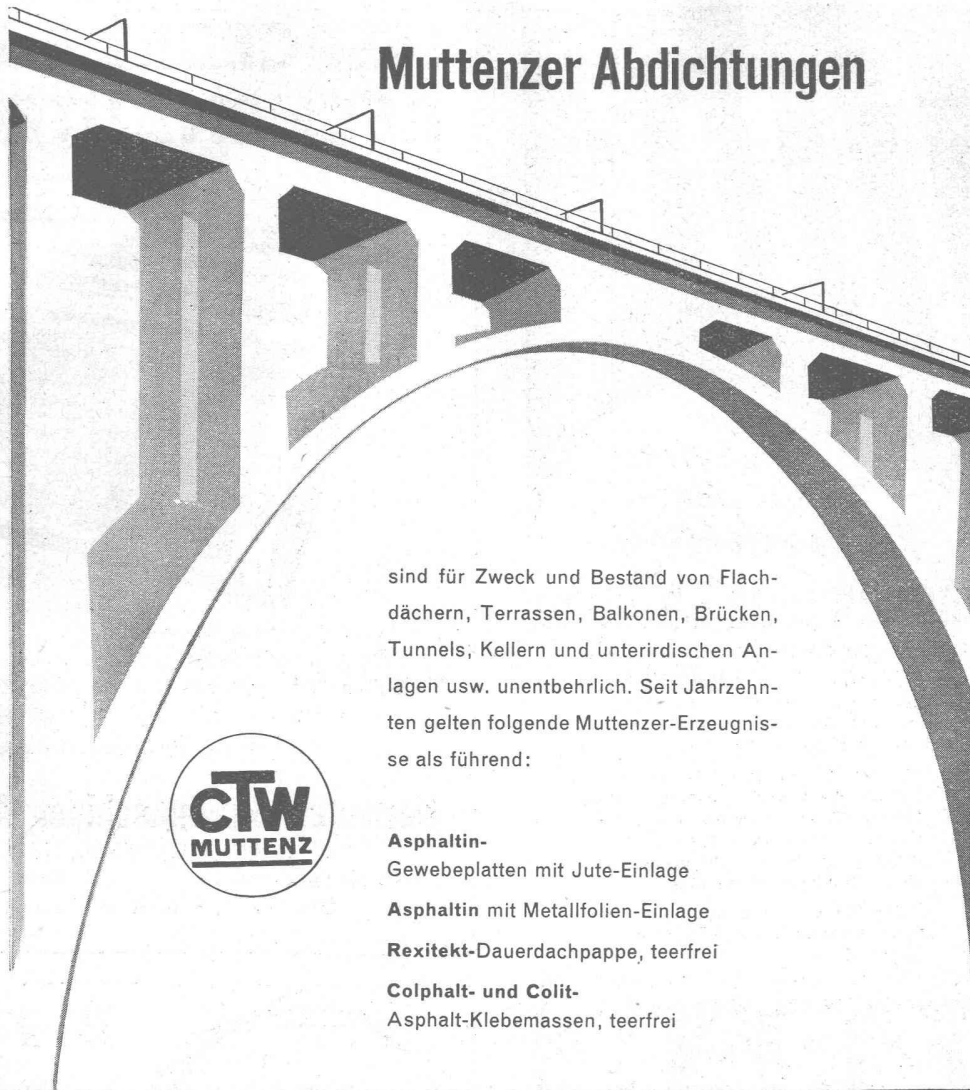
# Wallerdichte Beläge

Spezial-Unternehmen:

*Frick=Glass, Zürich=Altstetten*



## Muttenger Abdichtungen



sind für Zweck und Bestand von Flachdächern, Terrassen, Balkonen, Brücken, Tunnels, Kellern und unterirdischen Anlagen usw. unentbehrlich. Seit Jahrzehnten gelten folgende Muttenger-Erzeugnisse als führend:



- Asphaltin-**  
Gewebeplatten mit Jute-Einlage
- Asphaltin** mit Metallfolien-Einlage
- Rexitekt-Dauerdachpappe**, teerfrei
- Colphalt- und Colit-**  
Asphalt-Klebmassen, teerfrei

**CHEMISCH-TECHNISCHE WERKE AG., MUTTENZ-BASEL, TELEPHON (061) 93022**

Fabrikdepots: ZÜRICH Giesshübelstrasse 36 Tel. 27 97 40 | BERN Balmweg 22 Tel. 5 12 10  
ST. GALLEN Centralstrasse 2 Tel. 2 61 65 | LAUSANNE 1, Métropole-Bel-Air Tel. 3 20 13

## KLINKER

braun, rot, gelb für  
Böden, Wandbelag, Cheminées, Fassaden

**AG. VERBLENDSTEINFABRIK LAUSEN**

Telefon (061) 7 24 04

Ständige Ausstellung unserer Erzeugnisse in der SCHWEIZER BAUZENTRALE ZÜRICH, TALSTR. 9, BORSENBLOCK (Eintritt frei)

KRIENS  
**Bell**

**Stahlbau • Hebezeuge**  
**Transportanlagen**  
**Kunstharzpressen**

A.-G. der Maschinenfabrik von Theodor Bell & Cie., Kriens-Luzern



*Ein Umschwung  
in der  
Beleuchtung*

## Fluoreszenz-Lampen

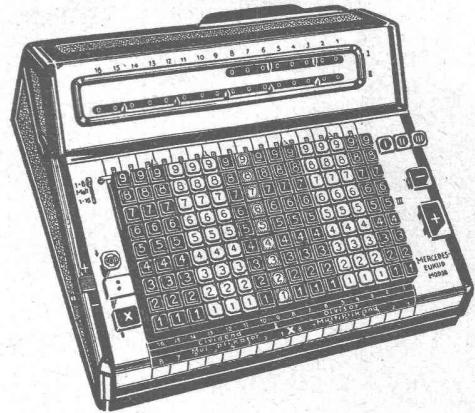
- ▶ sind im Betrieb 3 $\frac{1}{2}$ -mal wirtschaftlicher als die besten Glühlampen.
- ▶ Sie ermöglichen eine ebenso gute Beleuchtung aller Arbeitsräume wie bei natürlichem Licht.
- ▶ Mit den 6 Standard-Längen für 14 bis 100 Watt und den zwei Hauptfarben: Weiss für die meisten Anwendungen, Tageslicht für getreue Farbwiedergabe, lassen sich praktisch alle Beleuchtungsprobleme lösen.
- ▶ Rufen Sie uns; wir beraten Sie unverbindlich durch unser lichttechnisches Büro.

OSRAM A-G. Limmatquai 3 Zürich Tel. (051) 32 72 80

# OSRAM

# MERCEDES EUKLID RECHENAUTOMAT

für alle vier Rechenarten



für Ihre Kalkulation, Berechnung der Kostenvoranschläge, Bau-Eingaben besonders geeignet  
Vollautomatisch, grosse Kapazität, sichtbares Speicherwerk, vollautomatische Mehrfachmultiplikation  
Lieferung ab **Schweizerlager**

## Mercedes Büromaschinen AG. Zürich

Talstrasse 11, Telefon 25 67 63

Basel, Nauenstrasse 55

Bern, Neuengasse 39

Genève, 3, Rue de la Confédération

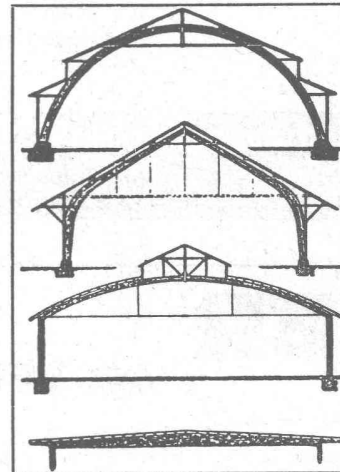
# Granit

Quarzit  
Sandstein  
Hochbau  
Tiefbau



**Hans Hunziker Zürich**  
Natur- und Kunststeine, Isolierstoffe  
Zeltweg 64 Postfach Hauptbahnhof

Telephon (051) 32 40 24



## B. ZÖLLIG SÖHNE

Holz-Konstruktionen

### ARBON

Spezialität:  
**AUSFÜHRUNG in der HETZERBAUWEISE**

FÜR LAGER-, TURN- UND FABRIKHALLEN  
LEHRGERÜSTE UND KIRCHEN  
RISSFREIE SÄULEN

# SCHWEIZ. SPRENGSTOFF A.-G. CHEDDITE

Fabriken in Liestal und Isleten (Kt. Uri)

Bureau in Liestal

Telephon 7 24 33

Telegr.-Adr.: Cheddite Liestal

liefert die bewährten

**Sicherheitsprengstoffe:** { Gelatine Telsit, Spezial Gelatine Telsit, Cheddite und Gelatine Cheddite, sowie ungefrorenbare Dynamite und Sprenggelatine

Prima Sprengkapseln in Aluminium, Zündschnüre und Zubehör

Generalvertreter für die französische Schweiz: Petitpierre & Grisel, Neuchâtel