

Zeitschrift: Schweizerische Bauzeitung
Herausgeber: Verlags-AG der akademischen technischen Vereine
Band: 66 (1948)
Heft: 12

Werbung

Nutzungsbedingungen

Die ETH-Bibliothek ist die Anbieterin der digitalisierten Zeitschriften. Sie besitzt keine Urheberrechte an den Zeitschriften und ist nicht verantwortlich für deren Inhalte. Die Rechte liegen in der Regel bei den Herausgebern beziehungsweise den externen Rechteinhabern. [Siehe Rechtliche Hinweise.](#)

Conditions d'utilisation

L'ETH Library est le fournisseur des revues numérisées. Elle ne détient aucun droit d'auteur sur les revues et n'est pas responsable de leur contenu. En règle générale, les droits sont détenus par les éditeurs ou les détenteurs de droits externes. [Voir Informations légales.](#)

Terms of use

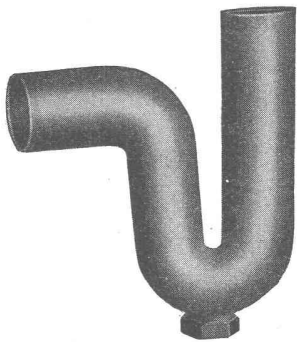
The ETH Library is the provider of the digitised journals. It does not own any copyrights to the journals and is not responsible for their content. The rights usually lie with the publishers or the external rights holders. [See Legal notice.](#)

Download PDF: 01.04.2025

ETH-Bibliothek Zürich, E-Periodica, <https://www.e-periodica.ch>

Schweizer-Blei-Siphons

gezogene Ausführung



Innerer Ø 30—60 mm
Wandstärke 1,5—5 mm

in allen
Normal-Ausführungen



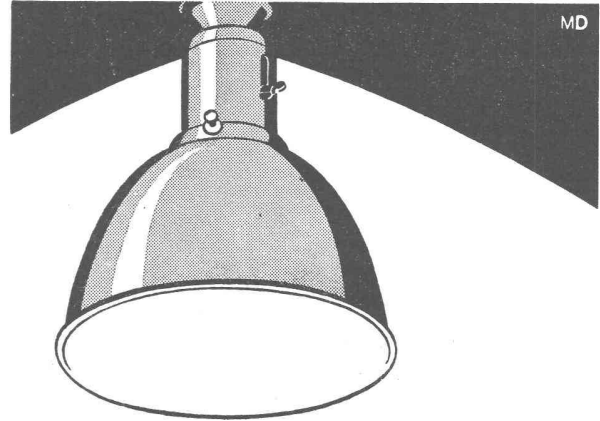
Nahtlos gezogene Bleibogen mit beliebig langen Schenkeln

Spezial-Anfertigungen nach Muster oder Zeichnungen

Verlangen Sie von Ihrem Grossisten immer das
Schweizer Fabrikat

WEKA G.m.b.H. Wetzikon-Zürich

Telephon 97 83 02



Wo es darauf ankommt —

wo eine Bestrahlung oder eine Beleuchtung wirklich gleichmäßig sein soll, wo maximale Lichtausbeute oder höchste Korrosionsbeständigkeit verlangt werden muß, da verwendet man nur noch Spitzenprodukte: die alzakierten Reflektoren der Aluminium-Licht AG. Sie verteilen das Licht von Glühlampen, Mischlicht-, Fluoreszenzlampen und anderen Lichtquellen auf Grund optischer Berechnungen, dank hochglanzpolierten oder seidenmattierten Spiegelflächen.

Wir führen Reflektoren für Industrie-, Bureau-, Laden- und Schaufenster-Beleuchtungen sowie für viele andere Zwecke. Mit jedem unserer 205 Reflektormodelle wird auf Wunsch eine Lichtverteilungskurve geliefert.

ALUMINIUM-LICHT AG

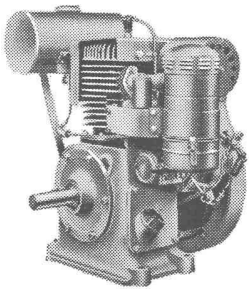
Sihlstr. 22 Zürich Tel. (051) 25 89 88



Alzakierte Reflektoren tragen diese Marke



Douglas Benzinmotoren



Einzyylinder - Viertakt - luftgekühlt
Fliehkraftregler, Handgasregulierung

4—5 PS)
5—6 PS) 1500 T/min
6—7 PS)

Generalvertretung für die Schweiz

AKSA AG. Zürich

RENNWEG 35

Telephon (051) 23 44 27



WALTER J. HELLER & Co.

BAUUNTERNEHMUNG

BERN — SCHLOSSTRASSE 123 — TEL. (031) 51112

FRIGORIT KORK

*Platten
Schalen
Schrot*

Korksteinwerke A.G. Käpfnach-Horgen



Sie arbeiten billiger und schneller, wenn Sie furnierte Handläufe, Treppenwangen und Futterbretter mit Melocol verleimen.

Melocol

C I B A Aktiengesellschaft, Basel



Hallen-Schwimmbad Zürich

Wasserdichte Isolation der Kellerräume gegen Grundwasser mit unserem bewährten System „MAMMUT“

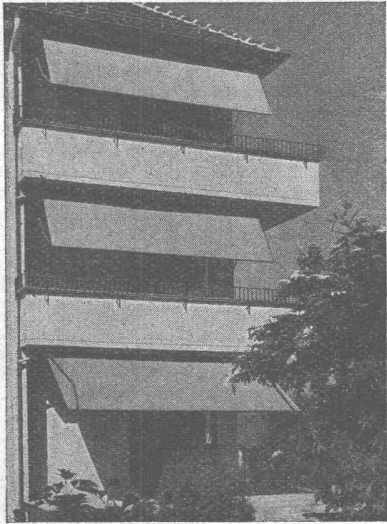
Weitere Referenzen für Isolationen gegen Grundwasser:

| | |
|---|----------------------|
| Stückfärberei Zürich | 1100 m ² |
| Warenhaus Ober, I. bis III. Etappe | 3100 m ² |
| Haus „Zentrum“, Zürich | 900 m ² |
| Schweiz. Rückversicherungs-Gesellschaft, Zürich | 1500 m ² |
| Gewerbeschulhaus, Zürich | 6000 m ² |
| Volkshaus, Zürich | 3000 m ² |
| Seidentrocknungsanstalt, Zürich | 1300 m ² |
| Spar- und Leihkasse, Thun | 1500 m ² |
| „Vita“ Lebensversicherungs-Aktiengesellschaft, Zürich | 1300 m ² |
| Warenhaus Jelmoli, I. bis II. Etappe | 3800 m ² |
| „Viktoriahaus“, Zürich | 1400 m ² |
| „Haus zum Schanzeneck“, Zürich | 1600 m ² |
| St. Gallische Kreditanstalt, St. Gallen | 800 m ² |
| Butterzentrale Luzern | 700 m ² |
| Amtshaus V, Zürich | 800 m ² |
| „Vita Basilese“, Lugano | 2300 m ² |
| Postgebäude Chiasso | 1000 m ² |
| Schweiz. Lebensversicherungs- und Rentenanstalt, Zürich | 4500 m ² |
| „Zürich“ Unfall, Zürich | 1000 m ² |
| Kongressgebäude Zürich | 2300 m ² |
| Konsum-Verein Zürich | 1500 m ² |
| Hallenschwimmbad Zürich | 2200 m ² |
| Verschiedene Befestigungswerke | 10000 m ² |
| Maag-Zahnräder A.-G., Zürich | 1600 m ² |
| Pestalozzi & Cie., Lugano | 500 m ² |
| Migros A.-G., Zürich | 500 m ² |
| Albiswerk A.-G., Zürich | 1100 m ² |
| „Pax“ Schweiz. Lebensversicherungsverein, Lugano | 600 m ² |
| Steckborn Kunstseide A.-G. | 3300 m ² |
| ETH Fernheizkraftwerk, Wärmepumpe Walche | 1800 m ² |

Asphalt-Emulsion A.-G., Zürich

Löwenstrasse 11, Telefon 25 88 66

Dachpappenfabrik u. Unternehmung für wasserdichte Beläge



SchenkerStoren

Schönenwerd (Sol.) Tel. (064) 3 13 52

Vertretungen: Zürich: Tel. (051) 32 65 60
 Basel: Tel. (061) 2 93 81
 Luzern: Tel. (041) 2 99 68
 Lausanne: Tel. (021) 3 45 47
 Lugano: Tel. (091) 2 22 13

Kluser Variatoren

**V
ROLL
N**

für stufenlose Drehzahlregelung von Werkzeugmaschinen.

Ganzer Regelbereich mit einer einzigen Hebelbewegung während des Betriebes und bei voller Belastung erreichbar.



Eisenwerk Klus, Klus
 Gesellschaft der Ludw. von Roll'schen
 Eisenwerke A.G.

246

STELCON PANZER-PLATTEN

DER WIDERSTANDSFÄHIGE STAUBFREIE EBENE BODENBELAG



für Giessereien
 Maschinenfabriken
 Fabrikräume
 Lagerräume
 Kabelwerke
 Molkereien
 Bäckereien
 Verladerampen
 Bahnhöfe

STELCON-Belag in der Druckerei
 von the Sun Engraving Co. Ltd.
 in Watford (England)

RICHNER & CO. ZÜRICH Giesshübelstr. 48 Tel. 33 10 38

STS

Schweizer. Technische Stellenvermittlung
Service Technique Suisse de placement
Servizio Tecnico Svizzero di collocamento
Swiss Technical Service of employment

ZÜRICH, Beethovenstr. 1 - Telephon: 23 54 26 - Telegr.: STSINGENIEUR ZÜRICH
 Für Arbeitgeber kostenlos. Für Stellensuchende Einschreibgebühr 2 Fr. für 3 Monate
 Bewerber wollen Anmeldebogen verlangen. — *Auskunft* über offene Stellen und
Weiterleitung von Offerten erfolgt *nur gegenüber Eingeschriebenen*.

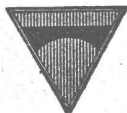
INDUSTRIE-ABTEILUNG

- 123 **Dipl. Elektrotechniker**, für Berechnungen und Konstruktionen im Transformatoren- und Gleichrichterbau. 26–35 Jahre. Zentralschweiz.
 125 **Stahlbautechniker**, mit Kenntnissen der Statik und Praxis, für Ausarbeitung von Projekten und Ausführungsplänen. Ostschweiz.
 127 **Dipl. Maschineningenieur** (ETH oder EPL), für Konstruktionsbüro und Werkstättebetrieb einer chem. Fabrik. Nordwestschweiz.
 341 **Heizungstechniker**. Ostschweiz. S. 14. Febr.
 363 **Techniker**, mit Kenntnissen der Giessereibranche, für Spezialmaschinen u. Fabrikationseinrichtungen. Ostschweiz.

- 387 **Maschinentechniker**, für Konstruktionen in Förderanlagen und im Stahlbau. Nordostschweiz.
 397 **Dipl. Maschinentechniker** (Technikum), zur Begutachtung von Projekten für Heizungs- und Lüftungsanlagen und Ueberwachung des Reparaturdienstes der maschinellen und elektrischen Anlagen. 28–32 Jahre. Ostschweiz.

BAU-ABTEILUNG

- 296 **Hochbautechniker-Bauführer**, für Verwaltungsarbeiten. Kaufmännische Kenntnisse notwendig. Zürich.
 308 **Bauingenieur oder Tiefbautechniker**, mit Baupraxis, für Weganlagen, Kanalisationen, Wasserversorgungen u. Meliorationen im Gebirge. Graubünden.
 310 **Dipl. Hochbautechniker**, mit Kenntnissen im Tiefbau sowie Büro- u. Bauplatzpraxis. Englisch erw., ledig, Stelle als Mitarbeiter in Unternehmung, deren Inhaber Schweizer ist. Bezahlung in engl. Währung. Bez. Hin- u. Rückreise. Zweijähr. Kontrakt. Westafrika. Offerten auf Flugpostbewerbestorm. der STS.
 312 **Bauingenieur**, für Berechnungen u. Konstruktionen im Eisenbeton-, Hoch- und Tiefbau. Zentralschweiz.
 314 **Hochbautechniker**, für Büro. Sofort. Kt. Graubünden.
 316 **Tiefbau- oder Vermessungstechniker**, für Büro und Feld. Kt. Zürich.
 318 **Hochbautechniker**, für Büro. Basel.



ING. MAX GREUTER & CIE. ZÜRICH 7

INJEKTIONS- UND GUNIT-ARBEITEN TIEFBOHRUNGEN

Der Gemeinderat von Rapperswil

eröffnet unter den im Kanton Aargau seit dem 1. Januar 1947 niedergelassenen Architekten schweizerischer Nationalität einen

PROJEKT-WETTBEWERB

zur Erlangung von Entwürfen

- a) für eine **Schulhausanlage mit Turnhalle** und Nebenräumen im Masstab 1:500.
 b) für die **1. Bauetappe** (Turnhalle mit Nebenräumen) im Masstab 1:200.

Für Preise und Ankäufe steht ein Betrag von total **Fr. 10 000.—** zur Verfügung.

Ablieferungstermin: 28. Juni 1948.

Die **Unterlagen** können gegen eine Gebühr von **Fr. 10.—** ab 20. März 1948 bei der Gemeindekanzlei Rapperswil (Aargau) bezogen werden.

Der **Niederlassungsnachweis** ist beim Bezug der Projektunterlagen zu leisten.

Rapperswil, den 15. März 1948.

Der Gemeinderat.

JUNGER BAUZEICHNER (Hochbau) übernimmt Heimarbeit

Sämtliche Aufgaben vom Projekt bis zur Endabrechnung werden mit Freude bearbeitet. — Offerten unter Chiffre Z W 5166 an Mosse-Annoncen AG., Zürich 23.

UNIVERSITÉ DE GENÈVE

Ecole d'architecture

L'école décerne un diplôme d'architecte après quatre années d'études.

Diplôme de hautes études d'architecture pour architectes ayant déjà exercé leur profession.

Directeur des études: M. le professeur Eugène Beaudoin.

Ouverture des cours: lundi 12 avril 1948.

Tous renseignements au secrétariat de l'Université.

ARCHITEKTIN

sucht neuen **Wirkungskreis** in Architektur-bureau, in Zürich oder Stadtnähe bevorzugt. — Offerten unter Chiffre Z E 5218 an Mosse-Annoncen AG., Zürich 23.

Wir suchen

tüchtige Tiefbautechniker für Bureau und Bauplatz

Bei Eignung wird Dauerstellung mit Pensionsberechtigung geboten. Handschriftliche Offerten mit Zeugnisabschriften, Angabe der Gehaltsansprüche und des frühesten Eintrittstermines sind zu richten an die Direktion der

MOTOR-COLUMBUS, Aktiengesellschaft für elektrische Unternehmungen, **Baden**.

Schweizerische Wirtschaftsorganisation mit Sitz
in Zürich sucht jungen, initiativen

ELEKTRO- INGENIEUR

(E. T. H. oder EPL)

der Interesse und Begabung für literarische und redaktionelle Tätigkeit auf elektrizitäts-wirtschaftlichem Gebiet hat. Neben technisch-wirtschaftlichen Publikationen sind auch elektrotechnische Probleme zu bearbeiten. Speditives und selbständiges Arbeiten ist erforderlich. Gute Sprachkenntnisse in Deutsch, Französisch und Englisch sind unerlässlich. Muttersprache Deutsch oder Französisch.

Bei Eignung pensionsberechtigte Dauerstellung. Handgeschriebene Offerten mit Lebenslauf, Photo, Zeugnissen, Gehaltsansprüchen und Eintrittstermin unter Chiffre Z B 633 an Mosse-Annoncen AG., Zürich 23.

Gesucht auf Ingenieurbureau, Nähe Zürich,

Dipl. Bauingenieur E. T. H.

selbständig in Statik und Eisenbetonbau. Kenntnisse im Kanalisationswesen erwünscht. Als Stellvertreter des Büroinhabers per 1. Mai 1948. Offerten mit Zeugniskopien und Gehaltsansprüchen unter OFA 525 Z an Orell Füssli-Annoncen, Zürcherhof.

Grösseres Architekturbüro auf dem Platze Zürich sucht für interessante Bauaufgaben tüchtigen, selbständigen

BAUFÜHRER

Ferner wird gesucht ein an selbständiges und rasches Arbeiten gewöhnter

BAUZEICHNER

Bei Eignung wird Dauerstelle mit vielseitiger Beschäftigung und sehr guter Bezahlung geboten. Eintritt baldmöglichst.

Det. Offerten mit Bild, Gehaltsansprüchen und Eintrittstermin unter Chiffre Z C 5278 an Mosse-Annoncen AG., Zürich 23.

Architekturbureau BSA in Zürich sucht für die möglichst selbständige Bearbeitung öffentlicher Bauaufgaben tüchtigen

Bautechniker oder Architekten

Handgeschriebene Offerten mit Zeugniskopien, Gehaltsanspruch und Photo u. Chiffre Z W 5282 an Mosse-Annoncen AG., Zürich 23.

Gesucht flotter

Eisenbetonzeichner

Handschriftliche Offerten mit Zeugnisabschriften, Gehaltsansprüchen und Eintrittstermin an

W. Christen & Cie.

Zementwaren- und Eisenbetonwerk,
Schänzli, Basel 20 /Postfach.

Ingenieurbureau für Eisenbeton in Zürich sucht per sofort oder später

jüngeren Bauingenieur

guten Statiker, speziell für Eisenbeton (event. auch aushilfsweise). Gut bezahlte Dauerstelle. Offerten mit Zeugnissen und Gehaltsansprüchen unter Chiffre Z P 641 an Mosse-Annoncen AG., Zürich 23.

Dipl. Maschinen-Ingenieur E. T. H.

Schweizer, in langjähriger, selbständiger, kaufmännisch-technischer Stellung in USA und Italien, viersprachig,

sucht passenden neuen Wirkungskreis

In- oder Ausland, Beteiligung nicht ausgeschlossen.

Antworten unter Chiffre Z S 5025 an Mosse-Annoncen AG., Zürich 23.

Junger, initiativer

Tiefbauzeichner

(4 Semester Abendtechnikum), mit Erfahrung in Projektierung, Bauleitung und Abrechnung von Strassen- und Kanalisationsbauten, Drainagen, Stollenbauten, Industriegeleiseanlagen, Wasserversorgungen, Ueberbauungsplänen und Grundbuchvermessung, sowie Lohn- und Rechnungswesen, sucht auf 1. Juni interessantes Tätigkeitsgebiet in Baufirma oder Ingenieurbüro.

Offerten sind erbeten unter Chiffre Z Z 5275 an Mosse-Annoncen AG., Zürich 23.

Dipl. Maschineningenieur E.T.H.

in metallverarbeitender Industrie tätig, mit praktischer und theoretischer Ausbildung in Betriebsführung, dreisprachig,

sucht neuen passenden Wirkungskreis

als Betriebsingenieur oder als Betriebsleiter eines Industrieunternehmens, Inland oder Ausland, eventuell auch Uebersee.

Offerten unter Chiffre Z H 5284 an Mosse-Annoncen AG., Zürich 23.

Jüngerer, initiativer

Dipl. Architekt E.T.H. S.I.A.

mit zehnjähriger Bauerschaft, sucht **Mitarbeit oder Beteiligung** in gut eingeführtem Architekturbüro, Baugeschäft oder Bauhandelsfirma, mit der Möglichkeit zu späterer Geschäftsübernahme, eventuell leitende Stelle in Industrieunternehmen, Offerten unter Chiffre Z G 643 an Mosse-Annoncen AG., Zürich 23.

Stelle gesucht

Dipl. Baufachmann, erfahrene Kraft, 41 Jahre alt, guter Zeichner, Konstrukteur und Bauleiter, mit Bebauungsplänen, Industrie- und Siedlungsbauten vertraut, guten Kenntnissen in Expertisen, Verwaltung, Buchhaltung und betrieblichem Rechnungswesen, **sucht Vertrauensposten**. Suchender hat langjährige In- und Auslandspraxis in Bau-, Architektur-, Bank- und Treuhandfirmen, und ist zurzeit in leitender Stellung bei öffentlicher Verwaltung. Anfragen erbeten unter Chiffre Z W 5274 an Mosse-Annoncen AG., Zürich 23.

BAU-INGENIEUR

Erfahrener, sehr guter Statiker, mit 16jähriger Bauerschaft in Projektierung, Absteckung und Ausführung (Tief-, Stahl-, Eisenbeton-, Eisenbahnbau), mit sehr guten in- und ausländischen Referenzen (Ausländer, seit längerer Zeit in der Schweiz mit Schweizerin verheiratet), **sucht interessanten Wirkungskreis**. — Offerten unter Chiffre Z H 624 an Mosse-Annoncen AG., Zürich 23.

Erfahrener Architekt

ist in der Lage, von überlasteten Kollegen Projekt- und Planbearbeitungen zu übernehmen. Anfragen unter Chiffre Z V 5273 an Mosse-Annoncen AG., Zürich 23.

Junger Bauzeichner

Hochbau, **sucht Stelle** in Architekturbüro. Antritt 1. Mai 1948. Offerten sind erbeten unter Chiffre Z C 632 an Mosse-Annoncen AG., Zürich 23.

Junger, tüchtiger

Bautechniker-Bauführer

sucht geeignete Stelle auf Mai 1948. Offerten unter Chiffre Z U 5272 an Mosse-Annoncen AG., Zürich 23.

Junger Architekt

künstlerisch begabt, mit Fremdsprachkenntnissen und Praxis, **sucht geeignete Stelle** auf Büro in Zürich. Eintritt sofort oder später. Offerten unter Chiffre OFA 507 Z an Orell Füssli-Annoncen Zürich, Zürcherhof.

Junger, erfahrener Bauführer

in Italien ansässiger Deutscher, **sucht Saisonstelle** im Hochbau. — Offerten unter Chiffre Z J 618 an Mosse-Annoncen AG., Zürich 23.

Zu verkaufen

Diesel-Lastwagen

Mod. 1939, 5,5 t, feste Brücke, 4,50 m, Occasion, in revidiertem Zustand, wie neu. — Anfragen unter Chiffre B 32734 Lz an **Publicitas Luzern**.

**Portlandzement
Dachziegel**

kurzfristig lieferbar. Anfragen mit Preisangebot unter Chiffre Z O 5224 an Mosse-Annoncen AG., Zürich 23.

Zu vorteilhaften Bedingungen kurzfristig lieferbar

**HOLZ-
KONSTRUKTIONEN**

(Werkhallen, Hangars, Schuppen, Dachkonstruktionen)

Fenster - Türen - Treppen

eventuell einschliesslich Planung und Montage. — Anfragen erbeten unter Chiffre Z P 5224 an Mosse-Annoncen AG., Zürich 23.



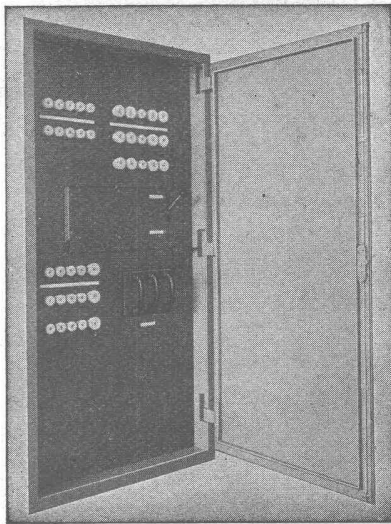
Der einzige Dreifarbenstift ohne Mechanik zum Auswechseln der Farben

SCHWEIZERISCHE BLEISTIFTFABRIK CARAN D'ACHE GENÈVE

MASSIV SILBER : Fr. 20.- METALL : Fr. 12.50

RAUSCHER & STOECKLIN AG., SISSACH

FABRIK ELEKTR. APPARATE UND TRANSFORMATOREN



Schaltschrank
putzbündige
Montage

**Kraft- und Lichtverteilanlagen
Schaltapparate**

Schuhkratzroste

normalisiert, Grössen 30x50 cm,
40x60, 50x80, 60x100 cm,
oder nach Mass.



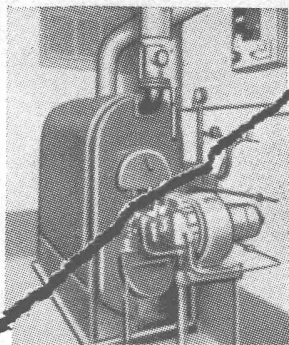
Siegfried Keller + Co. Glasdachwerke
Wallisellen-Zürich Tel. (051) 93 2114

MD

Durchschnittlich
30 % sparen Sie bei Verwendung
von unseren

- Obst- und Kartoffelhurden
- Waschküchentische und Roste
- „FERM“ Kellertüren + Pat.

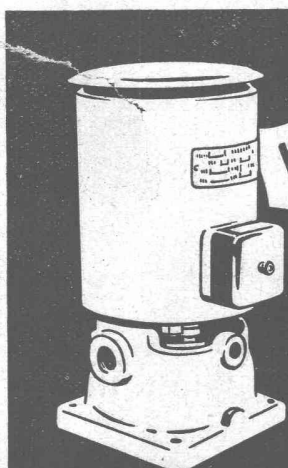
A. Bosshardt & Co., Fehraltorf (051) 97,71 62
Sägerei Holzwarenfabrik Bauspezialitäten



ELCO

der schweizerische
OELBRENNER
für jeden Zweck
voll- und halbautomatisch

E. LOOSER & CO., VILTERS/SARGANS
Verkaufsbureau Zürich: Wilhelmstrasse 2, Telefon 27 28 70



K. RÜTSCHI & CO.
BRUGG
Pumpenbau

Benzin- &
Kühlmittelpumpen



Eisenhoch- und Brückenbau
Fachwerkkonstruktionen
Ständer und Masten

GEBR. TUCHSCHMID
FRAUENFELD + ZÜRICH



Zahnräder und
Zahnradgetriebe
jeder Art und
Größe

MAAG ZAHNRÄDER AG. ZÜRICH



SULZER

Abwasserpumpen

Typ AWP
für Kleinanlagen

Gebrüder Sulzer
Aktiengesellschaft, Winterthur