

**Zeitschrift:** Schweizerische Bauzeitung  
**Herausgeber:** Verlags-AG der akademischen technischen Vereine  
**Band:** 66 (1948)  
**Heft:** 21

## Inhaltsverzeichnis

### **Nutzungsbedingungen**

Die ETH-Bibliothek ist die Anbieterin der digitalisierten Zeitschriften. Sie besitzt keine Urheberrechte an den Zeitschriften und ist nicht verantwortlich für deren Inhalte. Die Rechte liegen in der Regel bei den Herausgebern beziehungsweise den externen Rechteinhabern. [Siehe Rechtliche Hinweise.](#)

### **Conditions d'utilisation**

L'ETH Library est le fournisseur des revues numérisées. Elle ne détient aucun droit d'auteur sur les revues et n'est pas responsable de leur contenu. En règle générale, les droits sont détenus par les éditeurs ou les détenteurs de droits externes. [Voir Informations légales.](#)

### **Terms of use**

The ETH Library is the provider of the digitised journals. It does not own any copyrights to the journals and is not responsible for their content. The rights usually lie with the publishers or the external rights holders. [See Legal notice.](#)

**Download PDF:** 02.04.2025

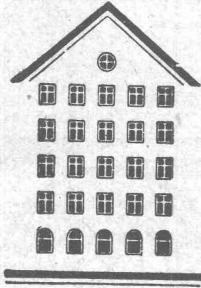
**ETH-Bibliothek Zürich, E-Periodica, <https://www.e-periodica.ch>**

# SCHWEIZERISCHE BAUZEITUNG

WOCHENSCHRIFT FÜR ARCHITEKTUR / INGENIEURWESEN / MASCHINENTECHNIK  
REVUE POLYTECHNIQUE SUISSE

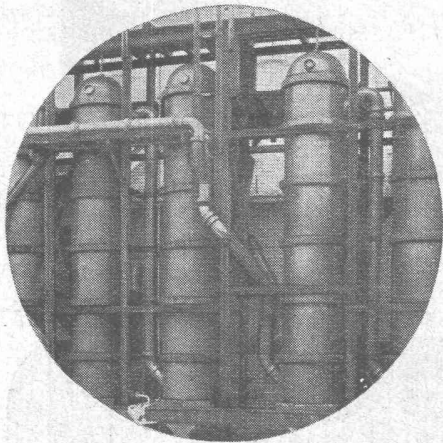
ORGAN DES S.I.A. SCHWEIZERISCHER INGENIEUR- UND ARCHITEKTEN-VEREIN  
UND DER G.E.P. GESELLSCHAFT EHEMAL. STUDIERENDER DER EIDG. TECHN. HOCHSCHULE  
GEGRÜNDET 1883 VON ING. A. WALDNER / HERAUSGEGEBEN VON ING. W. JEGHER

*Fenster*



*Kiefer Zürich*

**SCHINDLER-GERÄUSCHLOS ZUVERLÄSSIG**  
**SCHINDLER & C<sup>IE</sup> AG LUZERN GEGR. 1874**  
**AUFZÜGE**



**STEINZEUG EMBRACH**

garantiert säurebeständig

**Chemisches Steinzeug** für stärkste chemische Beanspruchung

**Embrachit** für rasche Wärmewechsel

**Thermosil** speziell wärmeleitend

**Embrit** für Elektro-Isolierkörper und hohe mechanische Beanspruchung

**Kanalisations-Steinzeug** für Baugewerbe und Landwirtschaft

**Steinzeugfabrik Embrach AG.**

für Kanalisation und chemische Industrie  
Embrach (Kt. Zürich) Tel. (061) 96 23 21

**Tiefbohr- und Baugesellschaft A.-G. Zürich-Bern**

**Grundwasserfassungen · Schnellfilter System „Peter“**

Sondierbohrungen mit Entnahme ungestörter Bodenproben  
Kernbohrungen im Fels - Injektionen

**Verlag**

W. Jegher & A. Ostertag, Dianastrasse 5, Zürich / Tel. 23 45 07 / Postcheck VIII 6110

Postadresse:

Schweiz. Bauzeitung, Postfach Zürich 39

Für den Buchhandel in Kommission bei Rascher-Verlag, Limmatquai 50, Zürich

**Bezugspreise**

Einzelheft Fr. 1.50 — Abonnements:

12 Monate		6 Monate		3 Monate	
Schweiz	Ausland	Schweiz	Ausland	Schweiz	Ausland
60.—	66.—	30.—	33.—	15.—	16.50

Für Mitglieder des S. I. A., der G. E. P. und des Schweiz. Techniker-Verbandes, sowie für Studierende der E. T. H. ermässigte Preis-Kategorien nach Tarif.

**Anzeigen-Verwaltung**

Mosse-Annoncen AG., Zürich, Limmatquai 94 / Tel. 32 68 17 / Postcheck VIII 1027

**INHALT**

Gasturbinen - Versuchsanlage der MFO. Von *W. Karrer* . . . 291\*

Teiltagung der Weltkraftkonferenz im Haag. Von *E. H. Etienne* . . . 296

Kraftwerk Rheinau . . . 299

Denzler-Preisausschreiben . . . 299

Filter für Grundwasserfassungen . . . 299\*

**MITTEILUNGEN**

Grundwassertemperaturen . . . 300

Persönliches, Elektr. geschw. Aluminiumkonstruktionen. Flugpiste Orly. Amerikanischer Wohnungsbau, Abtei St. Maurice, Druckschacht-Auskleidungen, Hölzerne Bugpfetten, Aquarelle von *H. Weiss* . . . 301

**NEKROLOGE**

*H. Peter*, *A. Guggenbühl* . . . 301\*

**WETTBEWERBE**

Feuerwehrgebäude Lausanne. Décoration lumineuse Genève. Plastik Töcherschule Zürich . . . 302

**LITERATUR**

Neu-Erscheinungen . . . 302

**MITTEILUNGEN DER VEREINE**

Conférence Technique Mondiale . . . 302

VORTRAGSKALENDER . . . 302

\* Bilder