

**Zeitschrift:** Schweizerische Bauzeitung  
**Herausgeber:** Verlags-AG der akademischen technischen Vereine  
**Band:** 66 (1948)  
**Heft:** 26

## Werbung

### Nutzungsbedingungen

Die ETH-Bibliothek ist die Anbieterin der digitalisierten Zeitschriften. Sie besitzt keine Urheberrechte an den Zeitschriften und ist nicht verantwortlich für deren Inhalte. Die Rechte liegen in der Regel bei den Herausgebern beziehungsweise den externen Rechteinhabern. [Siehe Rechtliche Hinweise.](#)

### Conditions d'utilisation

L'ETH Library est le fournisseur des revues numérisées. Elle ne détient aucun droit d'auteur sur les revues et n'est pas responsable de leur contenu. En règle générale, les droits sont détenus par les éditeurs ou les détenteurs de droits externes. [Voir Informations légales.](#)

### Terms of use

The ETH Library is the provider of the digitised journals. It does not own any copyrights to the journals and is not responsible for their content. The rights usually lie with the publishers or the external rights holders. [See Legal notice.](#)

**Download PDF:** 15.03.2025

**ETH-Bibliothek Zürich, E-Periodica, <https://www.e-periodica.ch>**

# SCHWEIZERISCHE BAUZEITUNG

WOCHENSCHRIFT FÜR ARCHITEKTUR / INGENIEURWESEN / MASCHINENTECHNIK  
 REVUE POLYTECHNIQUE SUISSE

ORGAN DES S.I.A. SCHWEIZERISCHER INGENIEUR- UND ARCHITEKTEN-VEREIN  
 UND DER G.E.P. GESELLSCHAFT EHEMAL. STUDIERENDER DER EIDG. TECHN. HOCHSCHULE  
 GEGRÜNDET 1883 VON ING. A. WALDNER / HERAUSGEGEBEN VON ING. W. JEGHER



**GÖHNER  
 TÜREN + FENSTER  
 NORMEN**  
 verbilligen das Bauen

## Eisenbaugesellschaft Zürich

Stahlbau + Ingenieurbureau + Kranbau

Neues Fabrikationsgebäude 1946/47  
 Maggi, Kempthal

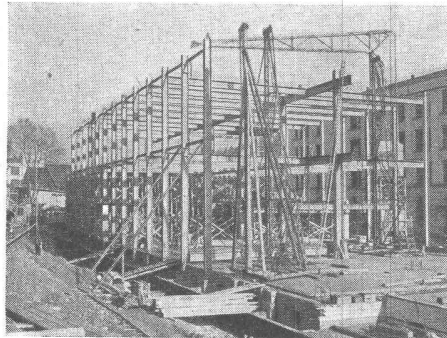
Wir projektieren und erstellen:

Eisenkonstruktionen  
 aller Art

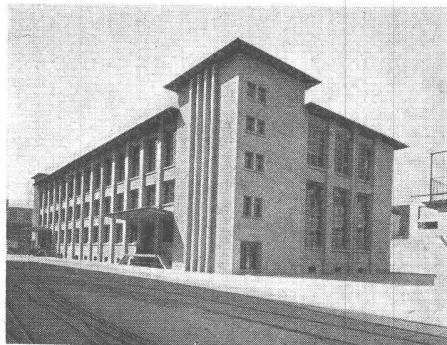
Fabrikbauten, Werkbauten,  
 Brücken, Stauwehnanlagen,  
 Masten, Türme, Silos, Hallen,  
 Eisenhochbauten

Betriebsfertige Krane  
 Bauart «Oerlikon»:

Laufkrane, Bockkrane, Ver-  
 ladebrücken, Drehkrane,  
 Krane mit Greiferausrüstung,  
 Hebeböcke, Schiebebühnen



Stahlskelettbau



Fertig erstelltes Gebäude

### Verlag

W. Jegher & A. Ostertag, Dianastrasse 5,  
 Zürich / Tel. 23 45 07 / Postcheck VIII 6110

### Postadresse:

Schweiz, Bauzeitung, Postfach Zürich 39

Für den Buchhandel in Kommission bei  
 Rascher-Verlag, Limmatquai 50, Zürich

### Bezugspreise

Einzelheft Fr. 1.50 — Abonnements:

Kategorie	12 Monate		6 Monate		3 Monate	
	Schweiz	Ausland	Schweiz	Ausland	Schweiz	Ausland
A	60.—	66.—	30.—	33.—	15.—	16.50
B	54.—	60.—	27.—	30.—	13.50	15.—
C	46.—	52.—	23.—	26.—	11.50	13.—
D	34.—	40.—	17.—	20.—	8.50	10.—

A Normaler Preis.

B für Mitglieder Schweiz. Techniker-Verb.

C für Mitglieder S. I. A. oder G. E. P.

D für Mitglieder S. I. A. oder G. E. P., die  
 weniger als 30 Jahre alt sind, sowie  
 für Studierende der E. T. H. (bei Be-  
 stellung Geburtsjahr angeben).

Das Abonnement kann mit jedem Kalen-  
 dermonat begonnen werden. Die Katego-  
 rien B, C und D gelten nur für direkte  
 Bestellung beim Verlag.

### Anzeigen-Verwaltung

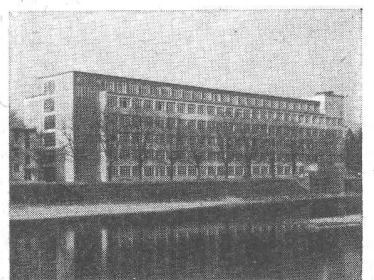
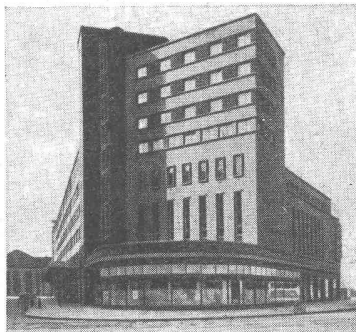
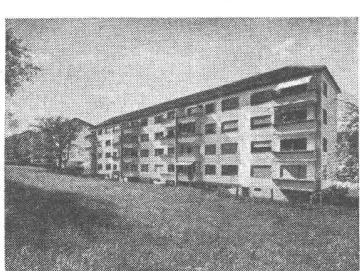
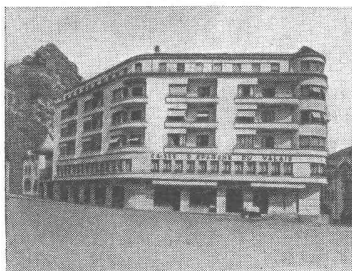
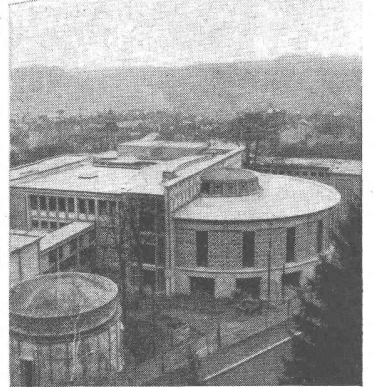
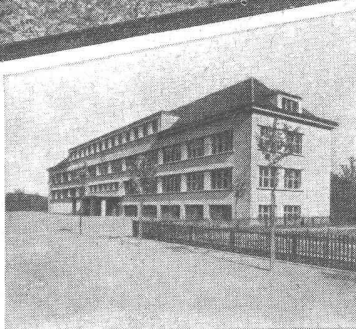
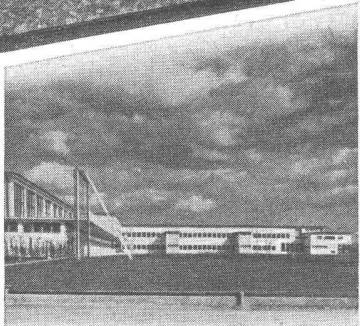
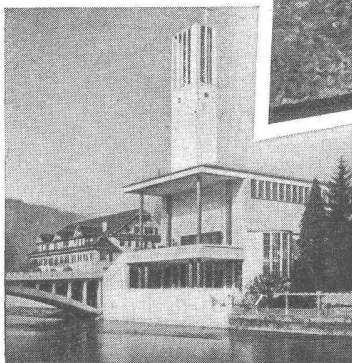
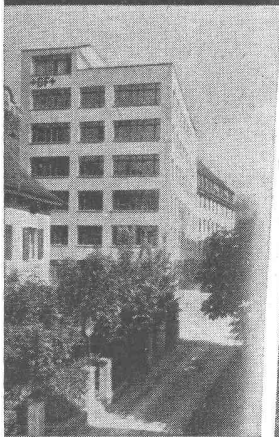
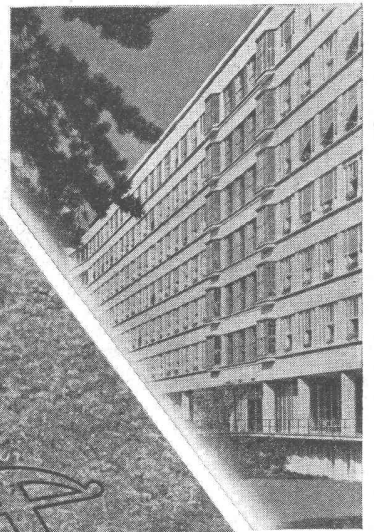
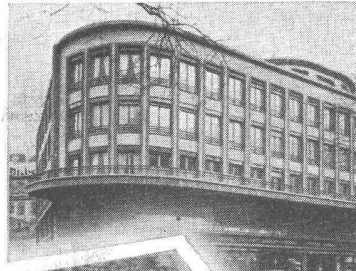
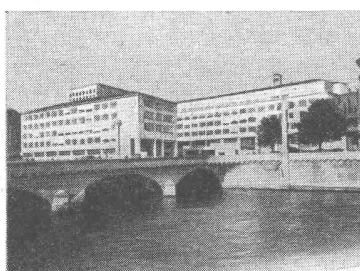
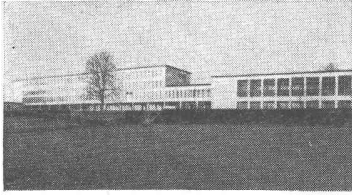
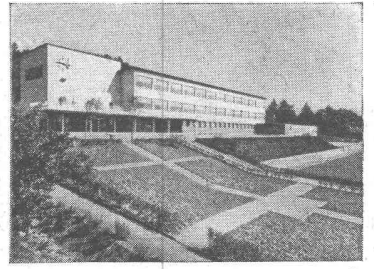
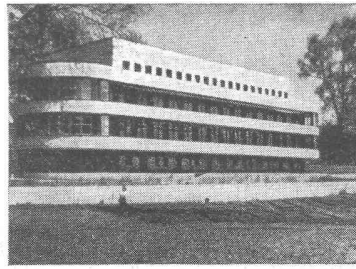
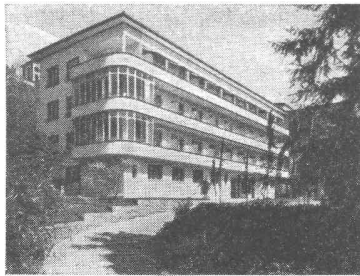
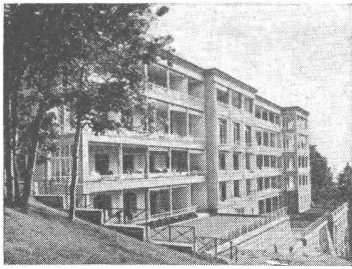
Mosse-Annoncen AG., Limmatquai 94,  
 Zürich / Tel. 32 68 17 / Postcheck VIII 1027

### Aus dem Inhalt:

Gründung und erster Kongress der U. I. A., Lausanne 1948 . . . . .	363
Neubauten Saurer, Arbon. Arch. Dubois und Eschenmoser (Tafeln 13 bis 17) . . . . .	363*
Parfümerie-Fabrik in Zürich-Altstet- ten. Arch. M. Hauser . . . . .	367*
Landheim Erlenhof bei Reinach. Arch. E. Egeler (Tafeln 18 und 19) . . . . .	367*
Möbelfabrik Simmen, Brugg. Arch. H. Wullschleger (Tafel 20) . . . . .	369*
Praxis der Schall-Isolation. Von W. Pfeiffer . . . . .	370*

\* Bilder





Millionen m<sup>2</sup> Giubiasco-Linoleum wurden bis heute schon verlegt  
Weitsichtige Architekten und Bauherren bevorzugen Giubiasco-Linoleum,  
den idealen Bodenbelag

# Plastiment

erhöht die  
Haftspannung  
der Armierung  
am Beton



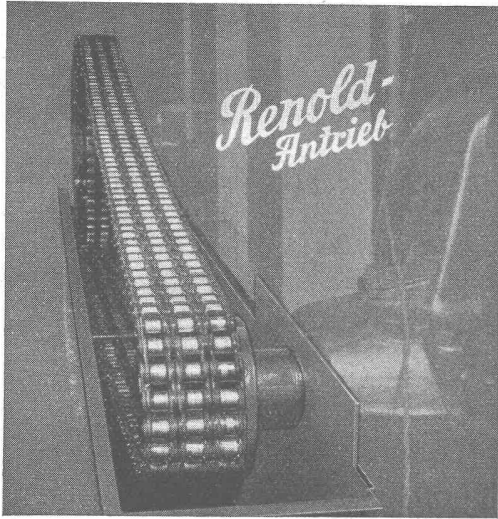
## Urteile aus der Praxis:

### Radio-Studio Zürich (Erweiterungsbau)

Das Ingenieur-Bureau bestätigt: «Die Schrägrostdecke wurde Ende 1938 betoniert. Die Ansprüche an die nicht weiter verputzte Untersicht, sowie die feine Gliederung und der teilweise erhebliche Armierungsprozentsatz der Rippen verlangten einen besonders gut verarbeitbaren Beton, mit hohen Festigkeiten und Sicherheit gegen Frostwirkungen. Der mit 1% Plastiment hergestellte Beton entsprach diesen Forderungen.»



KASPAR WINKLER & CIE./ZÜRICH-ALTSTETTEN



eines „Holländers“, 150 PS, bei 435/116 T.p.M.

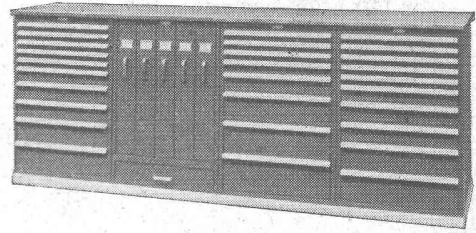
Platzersparnis + hoher Wirkungsgrad,  
lange Lebensdauer + betriebsicher

**W. EMIL KUNZ**

Telephon (051) 2529 10 Postfach ZÜRICH 27



**Werkzeug- und Bestandteilschränke**



**Wir liefern auch:** Werkbankanlagen  
Schubladenblocks  
Werkbankschubladen  
Transport- und  
Bestandteilbehälter  
Lagergestelle  
Kleiderschränke

**Metallbau AG**  
Zürich 47 Albisrieden

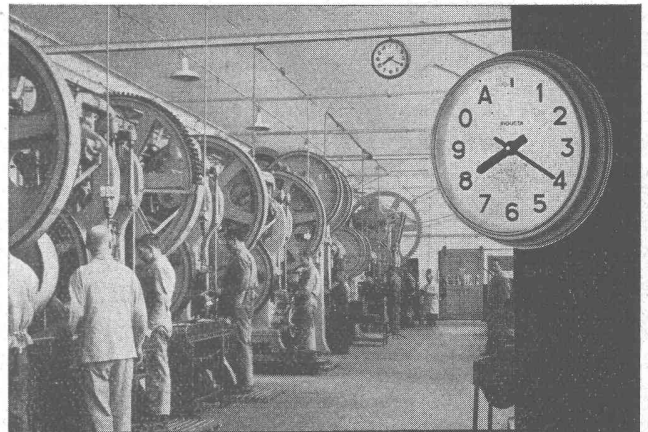
Anemonenstrasse 40 Telephon (051) 27 06 75

Verlangen Sie unsern Sammelprospekt Nr. 2018/26

**FRIGORIT KORK**

Platten  
Schalen  
Schrot

**Korksteinwerke A.G.  
Käpfnach-Horgen**



Installation de  
Recherche de Personnel

» **INDUCTA** «

à 99 numéros d'appel et alarme

Installation simple offrant toute  
sécurité, ne nécessitant aucun entretien

Prix d'achat modique

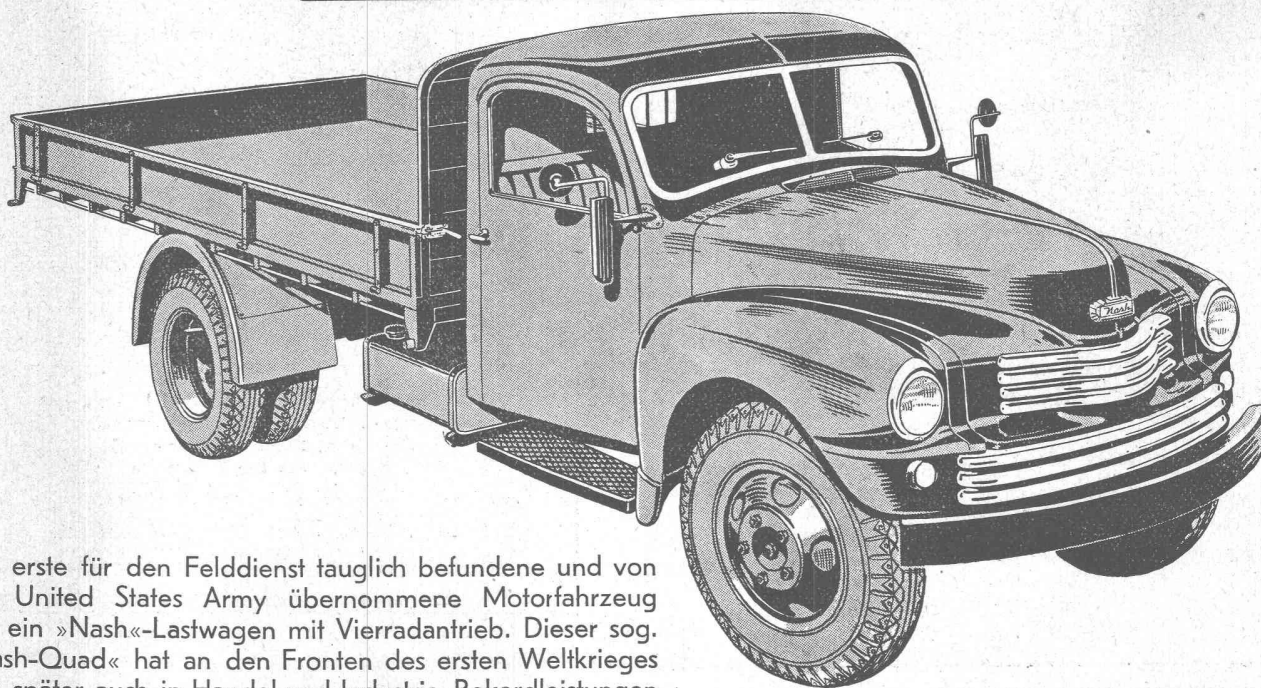
Fonctionnement indépendant des  
installations téléphoniques

**LANDIS & GYR SA. ZOUG**

In 2355

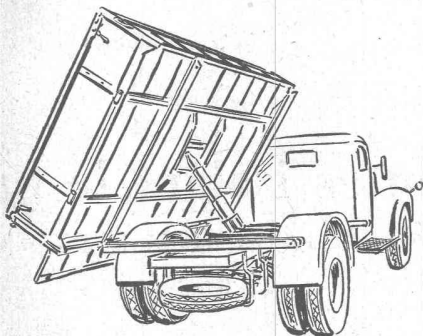
# Nash

## 4 Tonnen-Lastwagen



Das erste für den Felddienst tauglich befundene und von der United States Army übernommene Motorfahrzeug war ein »Nash«-Lastwagen mit Vierradantrieb. Dieser sog. »Nash-Quad« hat an den Fronten des ersten Weltkrieges und später auch in Handel und Industrie Rekordleistungen vollbracht und den »Nash«-Werken im Jahre 1918 den Rang der grössten Lastwagenfabrik der Welt verschafft.

Die neuen »Nash«-Lastwagen sind das Ergebnis 35jähriger Erfahrung und verfügen über hohe Qualitätsmerkmale in der Konstruktion von Motor, Chassis und Karosserie.



Lieferbar auch mit »Wirz«-Kipper  
Nutzlast 2,5 m<sup>3</sup>

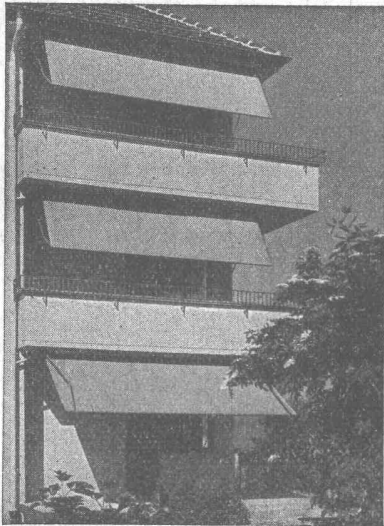
3plätzig, Kabine und Brücke in schweizerischer Qualitätsarbeit, Ladefläche 8,46 m<sup>2</sup> (4,03 × 2,10 m), Nutzlast 4 Tonnen. 4 Vorwärtsgänge. Robustes Chassis. Doppelbereifung hinten. Hydraulische Bremsen. Obengesteuerter 6-Zylinder-»Ambassador«-Motor. Fahrzeugmasse über alles: Länge 6,95 m, Breite 2,20 m, Höhe 2,15 m.

**Hohe Leistung - rasch - wendig - sparsam  
grosse Ladefläche**

### Offizielle Vertretungen:

**Basel:** Krähnbühl & Co., Hardstrasse 21  
**Bern:** Gebr. Hänni AG., Länggasstrasse 95  
**Biel/Nidau:** A. Burger, Schulgasse 4, Nidau  
**Buchs (St. G.):** A. Sulser, Garage  
**Cham:** J. Dogwiler, Sinslerstrasse  
**Chur:** M. Comminot, Masanserstrasse 62  
**Delémont:** Le Ticle S. A., 3, chemin Creux  
**Frauenfeld:** Martin Bühler, Kreuz-Garage  
**Fribourg:** Daler frères, Grand Garage Capitole  
**Genève:** Desjacques & Maillard, 4-6, rue du Lac  
**Grenchen:** Hermann Fasler, Solothurnerstrasse 58  
**Lausanne:** R. Mettraux, Garage Red Star S. A.,  
2, avenue du Léman

**Liestal:** E. Hasenböhler, Kasernenstrasse 74  
**Lugano:** Zehnder & Bodmer, viale St. Francini  
**Luzern/Kriens:** Lienhard & Bossert AG., Kriens  
**Neuchâtel:** J.L. Segessemann fils, Grand Garage du  
Prébarreau  
**Oensingen:** A. Ackermann, Garage  
**Rheinfelden:** Gebr. Grell, Kaiserstrasse 492  
**Romanshorn:** Albert Müller, Garage Helvetia  
**St. Gallen:** W. Zollikofer, Notkerstrasse 157  
**Schönenwerd:** Paul Kaufmann, Garage  
**Wettingen:** F. Knibiehler, Garage  
**Winterthur:** H. Kunz, Kreuz-Garage, Geiselweidstrasse 37  
**Zürich:** Automobilwerke Franz AG., Badenerstrasse 313



## **Schenker-Storen**

Schönenwerd (Sol.) Tel. (064) 3 13 52

Vertretungen: Zürich: Tel. (051) 32 65 60  
 Basel: Tel. (061) 2 93 81  
 Luzern: Tel. (041) 2 99 68  
 Lausanne: Tel. (021) 3 45 47  
 Lugano: Tel. (091) 2 22 13

# SIFRAG

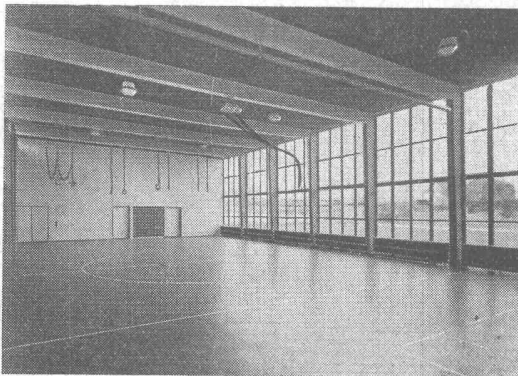
ERSTKLASSIG  
 NEUZEITLICH

Luft- und Wärmetechnik, Klimatisierung,  
 Entnebelung, Trocknung, pneumatischer  
 Transport, Staubabsaugung  
 Aut. Brandschutz für Industrien

SIFRAG SPEZIALAPPARATEBAU U. INGENIEURBUREAU FREI AG.  
 BERN ZÜRICH

## **SECURIT**

GLACES et VERRES de SÉCURITÉ



**RÉSISTANT AUX CHOCs**  
 VITRAGES EXPOSÉS, ÉCOLES, SALLES  
 DE GYMNASTIQUE, USINES, TOITURES  
 MARQUISES, PORTES, GUICHETS, ETC.  
**RÉSISTANCE ET SÉCURITÉ**  
**SECURIT S.A. GENÈVE**

## **Cabines téléphoniques**

en bois et métal

## **Portes isolant le bruit**

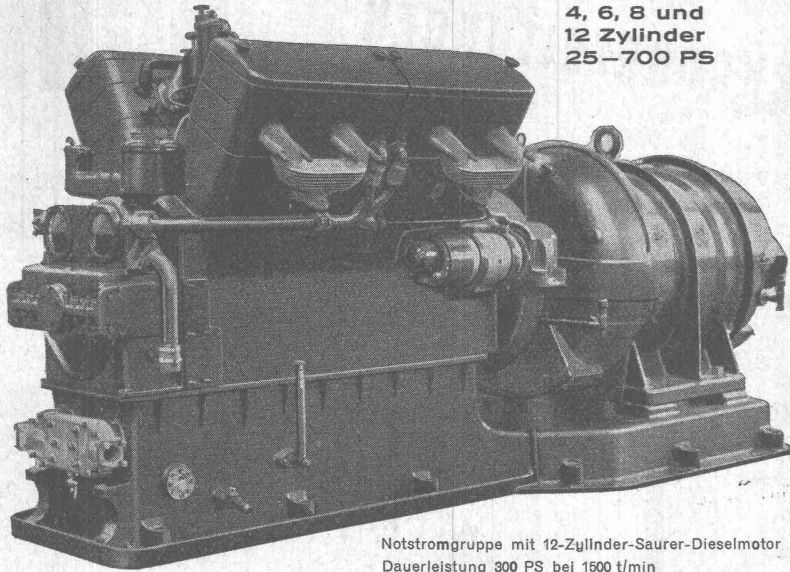
pour bureaux, chambres d'Hôtels  
 et Hôpitaux

**A. BLASER & C<sup>IE</sup>.**

ATELIERS DE CONSTRUCTION

**SCHWYZ**

# SAURER DIESELMOTOREN



4, 6, 8 und  
12 Zylinder  
25-700 PS

Notstromgruppe mit 12-Zylinder-Saurer-Dieselmotor  
Dauerleistung 300 PS bei 1500 t/min

für  
**Notstrom- und  
Kompressorgruppen**

**Stationäre Anlagen**

**Schienentriebwagen**

**Lastwagen 1-7 T**

**Kippwagen**

**Spezialfahrzeuge**

**AKTIENGESELLSCHAFT ADOLPH SAURER**  
ARBON                      BASEL                      MORGES                      ZÜRICH

**An den Neubauten der AG. Ad. Saurer, Arbon, beteiligte Firmen:**

FÜR HÖCHSTE ANFORDERUNGEN  
**SCHINDLER  
AUFZÜGE**  
SCHINDLER & CO. A.G.  
LUZERN. GEGR. 1874



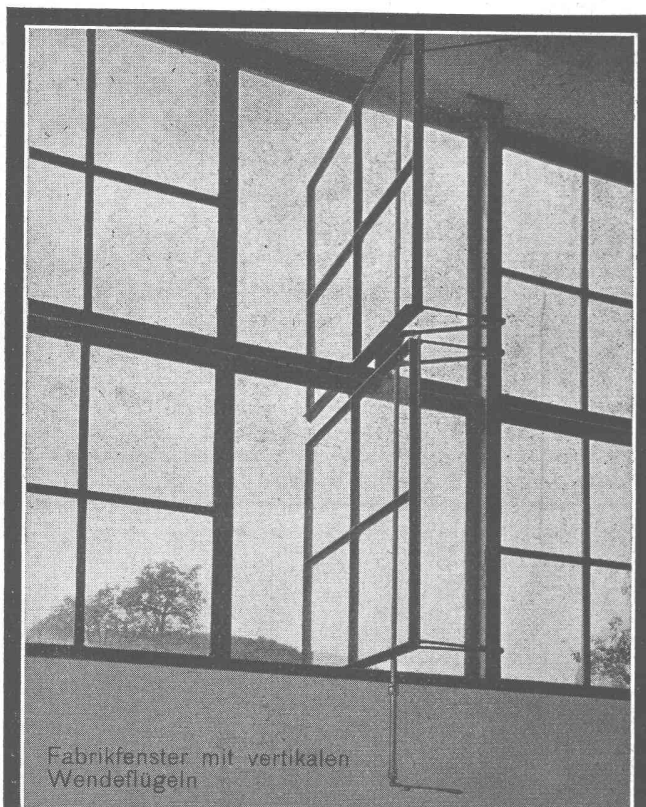
An den Neubauten der AG. Ad. Saurer, Arbon, beteiligte Firmen:

KRIENS  
**Bell**

WASSERTURBINEN  
DRUCKROHRLEITUNGEN

KRIENS  
**Bell**

AG. DER MASCHINENFABRIK VON THEODOR BELL & Co., KRIENS-LUZERN



Fabrikfenster mit vertikalen  
Wendeflügeln

**GEILINGER & CO.**  
Eisenbau-Werkstätten  
WINTERTHUR

**E. EMCH & CIE.**  
WINTERTHUR

se recommandent pour la construction de:

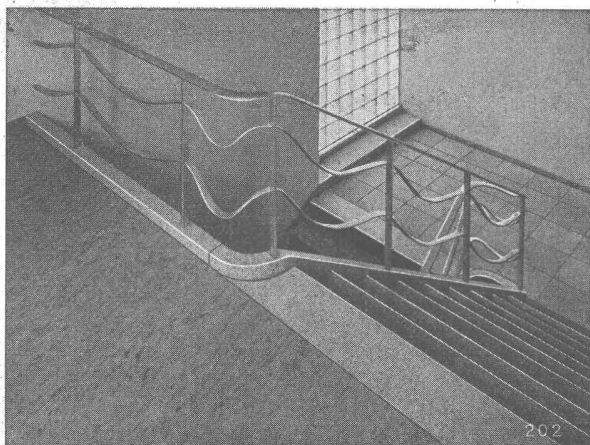
Fours industriels

Fours de crèmeation et d'hôpitaux

Emmurages de chaudières à vapeur

Hautes cheminées d'usines et  
cheminées spéciales pour grandes  
centrales de chauffage

Projets, exécutions et expertises



**Qualitäts-Fabrikate**

in Basaltolit-Quarzit

**Treppenanlagen** **Bodenplatten**

hydraulisch gepresst, mit granitharter Gehfläche, in verschiedenen  
Farben

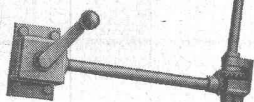
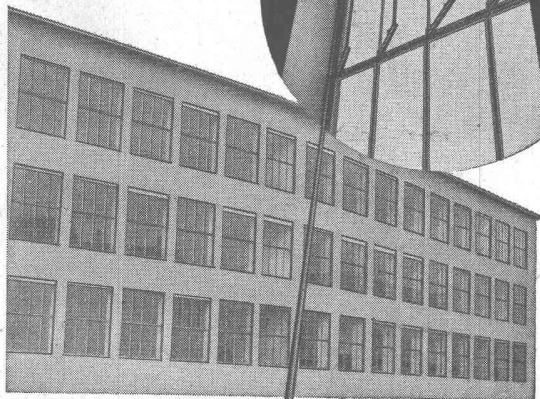
Standard-Formate: 25/25/2 cm  
30/30/2 cm  
35/35/2,5 cm  
40/40/3 cm

in Granit-Imitation sofort ab Lager lieferbar!

**SPEZIALBETON AG. STAAD** (St. G.)

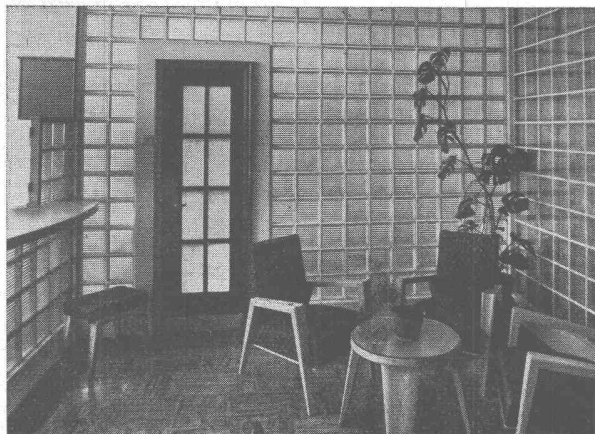
An den Neubauten der AG. Ad. Saurer, Arbon, beteiligte Firmen:

## STAHL-FENSTER



Fenster für Fabrik- und Wohnungsbau  
Einfach- und Doppelverglasung  
Horizontal- u. Vertikal-Schiebefenster

**GEBR. TUCHSCHMID**  
FRAUENFELD + ZÜRICH



Kristallhelle Glasbausteine

### Verlith/Vitrablock

Größe 20×20×5 cm und 25×25×7 cm (hohl), spannungsfrei, aussen glatt, mit inwendig sich kreuzenden Rippen zur Lichtstrahlung. Lichtdurchlässigkeit ca. 81 Prozent. Vortreffliche Isolierung. Wärmedurchgangszahl für die Type 20×20×5 cm = 2,65.

Wetter- und temperaturbeständig. Kein Unterhalt. Hygienisch. Feuerhemmend.

**Montage:** Kleinere Wandöffnungen können ohne weiteres vom Maurer mit Glasbausteinen aufgemauert werden mit ca. 5 mm breiten Mörtelzwischenfugen. Montageanleitung wird gegeben, Grössere Arbeiten wie Treppenhäuser etc. übernehmen wir fertig montiert.

Ferner liefern wir **Glasbetonoberlichter** begebar und garantiert wasserdicht, in einbaufertigen Stücken oder im Bau fertig montiert, in dauerhafter Ausführung und mit grosser Lichtdurchlässigkeit.

**RUPPERT, SINGER & CIE., ZÜRICH 48**  
Aktiengesellschaft Vulkanstr. 116, Tel. (051) 25 53 53

Auch bei Ihnen:

**10% ige Leistungssteigerung**

ab November 1948

Unsere Erfahrung hat uns in den letzten Jahren bewiesen, dass bei richtiger Anlage und Dosierung der Beleuchtung in Büro, Werkstatt und Fabrik, nicht nur die Betriebssicherheit erhöht, sondern auch die Arbeitsleistung gesteigert wird — oft um 10% und darüber. Darum macht sich eine gute Beleuchtung bezahlt.

Gute Beleuchtung zu schaffen erfordert aber gründliche Fachkenntnis und viel Erfahrung, denn: die Beleuchtungstechnik ist heute eine Wissenschaft geworden.

Unsere Lichttechniker stellen Ihnen ihr Fachwissen unverbindlich zur Verfügung. Sie zeigen Ihnen in jedem Fall den besten und wirtschaftlichsten Weg der Beleuchtung. Auch machen sie Sie unverbindlich bekannt mit den grossen Möglichkeiten, welche die moderne Fluoreszenzlampe bietet — insbesondere eine so vorzügliche, langerprobte wie die **Westinghouse. Telefonieren oder schreiben Sie uns bitte am besten sofort, damit die gewünschte bessere Beleuchtung auf den kommenden Herbst zur Tatsache wird.**

Belmag Zürich Postfach Enge Tel. (051) 33 22 33



Besseres Licht *bringt* bessere Leistung

Rufen Sie die Lichttechniker der

**BELMAG**  
ZÜRICH

## An den Neubauten der AG. Ad. Saurer, Arbon, beteiligte Firmen:

Lieferung der  
**Kaba-Zylinder-Schlosseinrichtung**  
 auf General-Passepartout und Gruppen-  
 schlüssel

**F. Bender.**

BAUBESCHLÄGE MÖBELBESCHLÄGE WERKZEUGE  
 Oberdorfstrasse 9 und 10 Telefon (051) 3271 92 ZÜRICH

**E. GANAHL-WEBER**

★

*Hoch-  
 +  
 Tiefbau*

★

**ARBON**

**E. FRITZ & CO. ZÜRICH**

*Gartenbau*

Hofstrasse 70

Telephon 32 51 90

*Umgebungsarbeiten des Kantine-  
 gebäudes. Pläne und Ausführung*

**Ausführung  
 sämtlicher  
 Flachbeläge**

**Felix Binder AG.**

Hölderlinstrasse 10

**Zürich**

Telephon (051) 32 43 58

Erstellung sämtlicher

**ZIMMERARBEITEN**

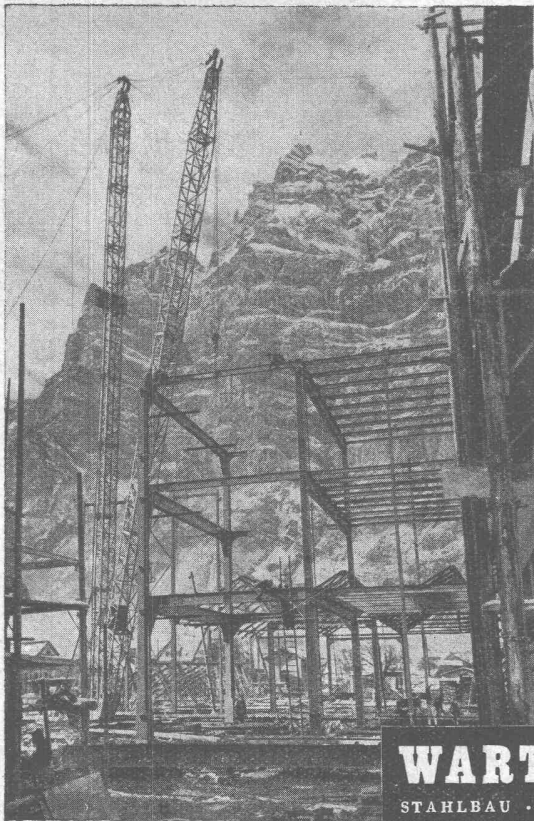
HANS FISCHER, Zimmermeister, ROGGWIL (Thurgau)

**Durisol**

**MAUERWERK**

Trocken versetzt – Schichtenweise ausbetoniert  
 Rasche Bauweise – Hohe Isolierfähigkeit

DURISOL AG für Leichtbaustoffe, Dietikon, Zch. Telefon 9186 65

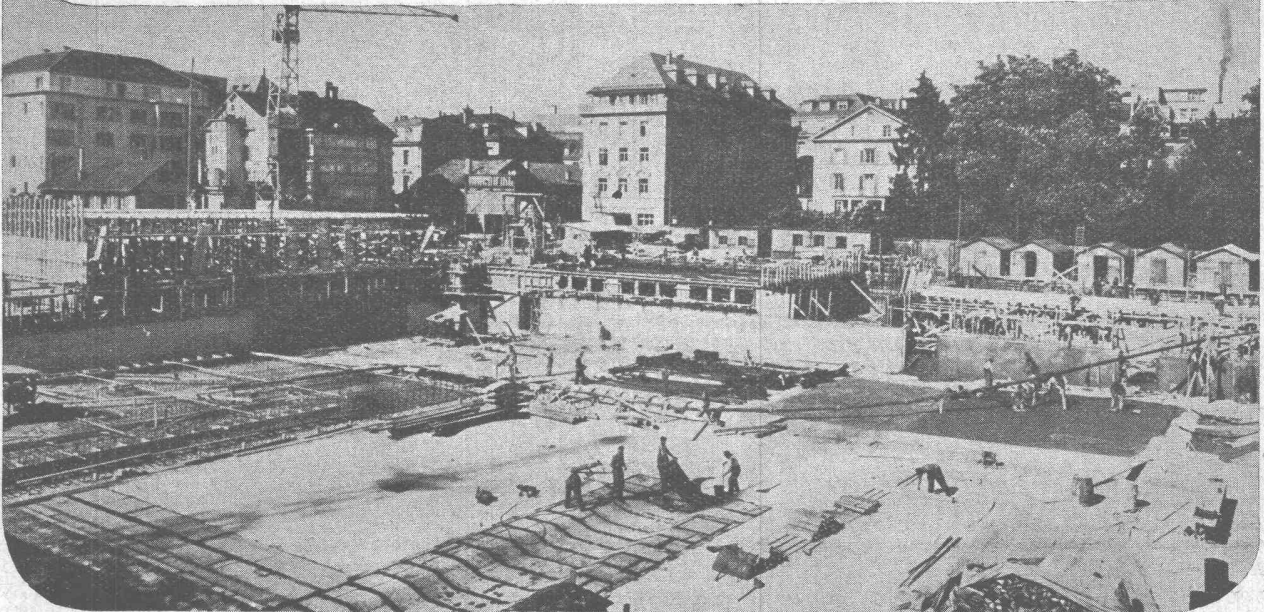


**WARTMANN & CIE**  
STAHLBAU · KESSELSCHMIEDE · BRÜGG

Industrie-Stahlbau ist ein von uns besonders gepflegtes Spezialgebiet, weshalb wir auch für Grossmontagen sehr leistungsfähig ausgerüstet sind.

# ASPHALTOID

teerfreie Bitumen-Gewebeplatte mit vorimprägnierter Jute-Einlage. Für Grundwasser-Isolierungen, Brücken-, Gewölbe- und Tunnel-Abdeckungen, zur Mauerabdichtung gegen aufsteigende Feuchtigkeit.



Grundwasserisolierung Neubau „Claridenhof“ Zürich, ca. 5000 m<sup>2</sup>

MEYNADIER & CIE., AG. ZÜRICH  
Vulkanstraße 110      Telefon 25 52 57  
BERN, Murtenstraße 36      Telefon 2 90 51

# MEYNADIER

# Vobag AG. für vorgespannten Beton

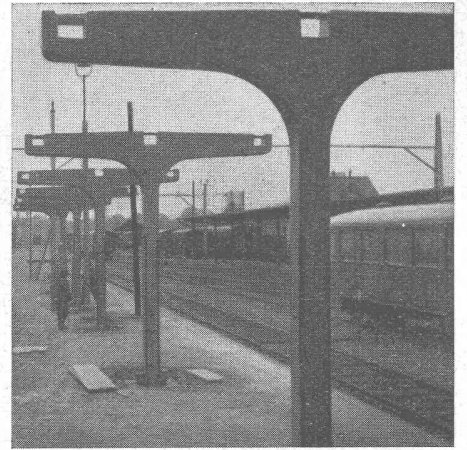
Zürich    Telefon (051) 286474

Spezialfirma für die Lieferung von Bauelementen aus Vorspannbeton und Eisenbeton

**VORTEILE**

**KURZE BAUZEIT - MINIMALER UNTERHALT - WIRTSCHAFTLICHKEIT**

Perrondach-Anlage (montagefertig)



**Hydrasfalt**  
Geruchlos

**Gegen Feuchtigkeit und Wasser**

INERTOLWERKE  
FABRIKATION CHEMISCHER PRODUKTE FÜR DEN BAUTENSCHUTZ

SIEGFRIED **keller** CO

WALLISELLEN-ZÜRICH  
Tel. (051) 93 21 14 Paris Mailand

## GEILINGER FAHRRADSTÄNDER

**GO**

GENERALVERTRETER  
**HULFTEGGER & CO. STÄFA**  
TEL. 051 / 93 06 51

**Grundwasserversorgungen**  
**Sondierbohrungen**

**Seewasserversorgungen**

**E. BOSSHARD & CO ZÜRICH 1**  
Selnaustrasse 11    Gegründet 1878

Ingenieurbureau und Tiefbau-Unternehmung  
Tel. (051) 23 39 85

**Drahtziegelgewebe und Streckrabitz** die beiden bevorzugten Putzmörtelträger

**DÜLO** Dübelstein Lotzwil 6/12/25 cm ist unentbehrlich für alle Schreinerarbeiten auf Mauerwerk

Unsere **VERZINKEREI-ABTEILUNG** übernimmt Lohnaufträge für Verzinken im Vollbade + Ausführung innert kürzester Frist

**SCHWEIZ. DRAHTZIEGELFABRIK AG. LOTZWIL** (Be) TELEPHON (063) 2 11 73



**Lüftungen und Luftheizungen**

sorgen in vielen **neuezeitlichen Bauten**, so u. a. Hotels, Restaurants, Spitälern, Verwaltungsgebäuden, für reine, gesunde Luft.

Verlangen Sie unseren Besuch, wir beraten Sie gerne.



**VENTILATOR A.G. STAEEFA**

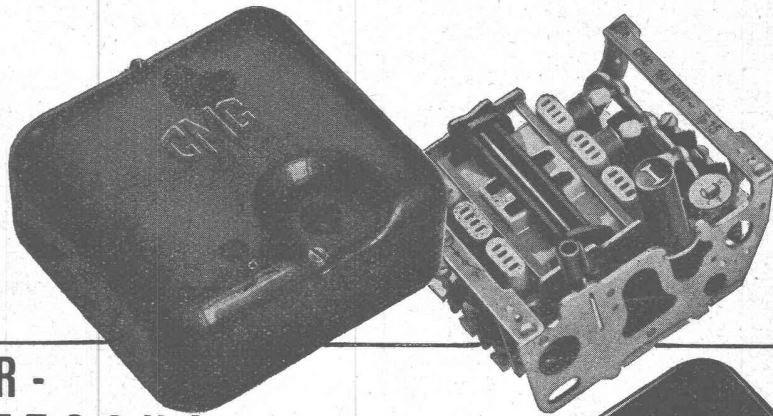
Staefa bei Zürich - Tel. 93.01.36

Spezialisiert seit 1890

Typ CTp 15  
in Gussgehäuse

Typ ATp 15  
in Isolierstoffgehäuse

**CMC**



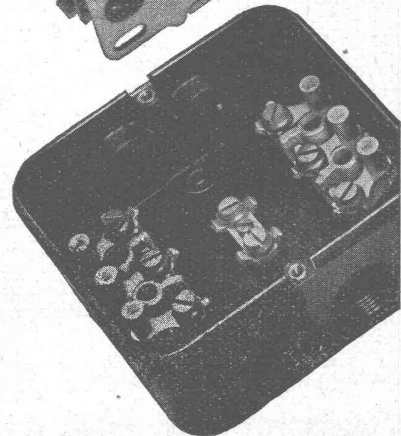
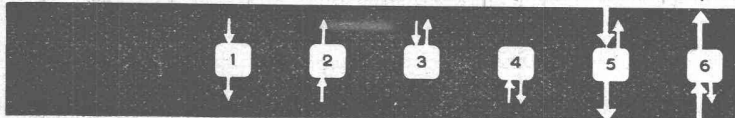
**MOTOR-SCHUTZSCHALTER**

0,1-15 Amp. 500 Volt

zeichnet sich aus durch - einfache Montage - kleine Abmessungen - Verwendung ohne besondere Versicherungen.

Der Schaltereinsatz wird zum Anschliessen der Drähte aus dem Gehäuse herausgenommen. Drähte mit Querschnitt bis 10 mm<sup>2</sup> können leicht und mit geringstem Zeitaufwand angeschlossen werden. Die Klemmschrauben sind federnd. Die Versicherung kann, für sämtliche Einstellbereiche der Ueberstromauslöser, eine Nennstromstärke bis zu 40 resp. 25 Amp. aufweisen, so dass die für die Absicherung der Zuleitung vorhandene Querschnitts-Sicherung normalerweise genügt.

Zuleitung und Abgang können beliebig von oben oder von unten her angeschlossen werden. - Beispiele:



**CARL MAIER & CIE. SCHAFFHAUSEN**

Fabrik elektrischer Apparate und Schallanlagen

Telefon (053) 5 38 13



## REKLAME-UHREN

Formschöne, jedem Zweck  
angepasste Nebenuhren,  
von Präzisionshauptuhr gesteuert

### Fabrikationsprogramm:

Elektrische Uhren  
Signaluhren  
Apparate für Zeitmessung  
Frequenz-Kontrollanlagen  
Limnimeter und Limnigraphen

# FAVAG

Fabrik elektrischer Apparate AG.

**NEUCHÂTEL**

# SULZER

## Heizungen

Neueste Erkenntnisse der Heizungstechnik — Erfahrungen aus über 100 Jahren Praxis  
GEBRÜDER SULZER, AKTIENGESELLSCHAFT, Abt. Heizung und Lüftung, WINTERTHUR