

Zeitschrift: Schweizerische Bauzeitung
Herausgeber: Verlags-AG der akademischen technischen Vereine
Band: 66 (1948)
Heft: 35

Werbung

Nutzungsbedingungen

Die ETH-Bibliothek ist die Anbieterin der digitalisierten Zeitschriften. Sie besitzt keine Urheberrechte an den Zeitschriften und ist nicht verantwortlich für deren Inhalte. Die Rechte liegen in der Regel bei den Herausgebern beziehungsweise den externen Rechteinhabern. [Siehe Rechtliche Hinweise.](#)

Conditions d'utilisation

L'ETH Library est le fournisseur des revues numérisées. Elle ne détient aucun droit d'auteur sur les revues et n'est pas responsable de leur contenu. En règle générale, les droits sont détenus par les éditeurs ou les détenteurs de droits externes. [Voir Informations légales.](#)

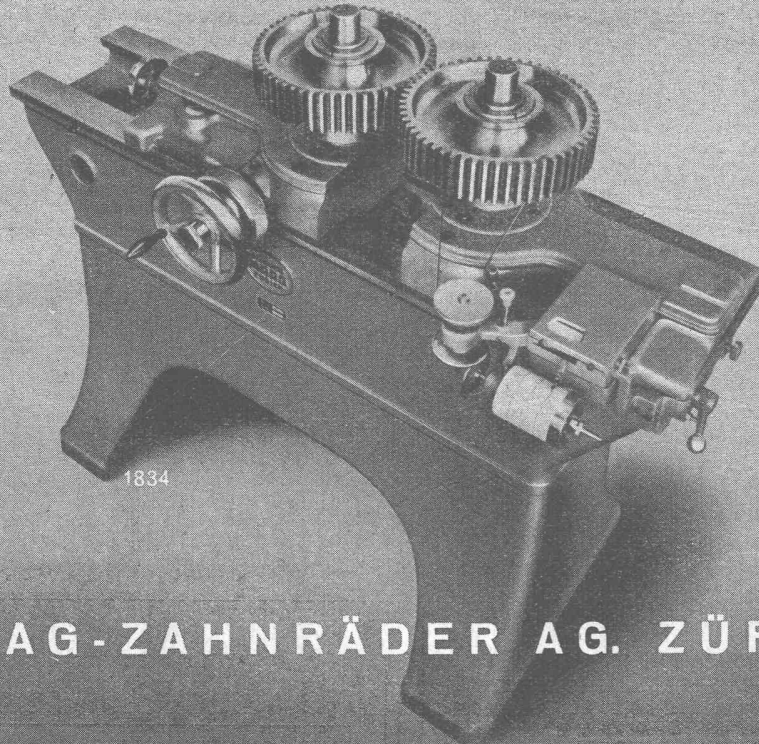
Terms of use

The ETH Library is the provider of the digitised journals. It does not own any copyrights to the journals and is not responsible for their content. The rights usually lie with the publishers or the external rights holders. [See Legal notice.](#)

Download PDF: 14.03.2025

ETH-Bibliothek Zürich, E-Periodica, <https://www.e-periodica.ch>

Genaue Zahnradprüfung im Präzisions-Getriebebau



MAAG-ZAHNRÄDER AG. ZÜRICH

Bauunternehmung A. G. Heinrich Hatt-Haller



Tunnel- und Gewölbe-Isolierungen

2. Geleise SBB Brunnen-Sisikon mit teerfreier, elastischer Bitumen-Gewebeplatte ASPHALTOID

MEYNADIER

Meynadier & Cie. A. G. Zürich Vulkanstr. 110, Tel. 25 52 57

Bern, Murtenstraße 36 Tel. 29051

Lohse SWB

STS

Schweizer. Technische Stellenvermittlung
Service Technique Suisse de placement
Servizio Tecnico Svizzero di collocamento
Swiss Technical Service of employment

ZÜRICH, Beethovenstr. 1 - Telefon: 235426 - Telegr.: STSINGENIEUR ZÜRICH
 Für Arbeitgeber kostenlos. Für Stellensuchende Einschreibgebühr 2 Fr. für 3 Monate
 Bewerber wollen Anmeldebogen verlangen. — *Auskunft* über offene Stellen und
 Weiterleitung von Offerten erfolgt *nur gegenüber Eingeschriebenen*.

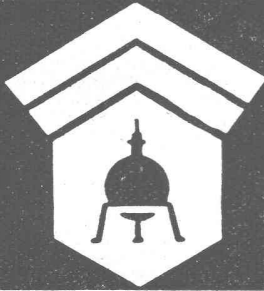
INDUSTRIE-ABTEILUNG

- 75 **Dipl. Maschineningenieur**, mit Praxis, wenn möglich im Flugzeug- oder
 Waggonsbau, für Konstruktion, aerodynamische Berechnungen und Versuche
 Baldigst. Ostschweiz.
- 239 **Heizungstechniker**, mit Praxis, für Projekte u. Ausführungen v. Zentral-
 heizungs- und andern wärmetechn. Anlagen. Ostschweiz.
- 281 **Carrosserie-Techniker**, für die Herstellung von Werkstattzeichnungen u.
 zur Beaufsichtigung und Kontrolle der Fabrikation, bei einer Belegschaft von
 ca. 40 Arbeitern. Baldigst. Kt. Bern.
- 283 **Maschinentechniker** (Technikum), als Konstrukteur im Waggonsbau.
 Nordostschweiz.
- 287 **Maschinentechniker**, mit abgeschl. Studien u. Praxis im Bau u. Betrieb
 von Verpackungsmaschinen, für den Aussendienst. Deutsche Schweiz.

289 **Dipl. Maschineningenieur oder -Techniker**, mit Praxis im Textil-
 maschinenbau. Englisch. Ledig. Ferner Osten.

BAU-ABTEILUNG

- 762 **Hochbautechniker**, Planbearbeiter, für Büro. Baldigst. Zürich.
- 764 **Tiefbautechniker**, mit Praxis, für allgemeine Tiefbauarbeiten (Wasserver-
 sorgungsanlagen, Kanalisation, Strassenbauten). Baldigst. Zürich.
- 766 **Hochbautechniker**, mit Praxis, für Büro u. Bauplatz. 1. September 1948.
 Kt. Aargau.
- 768 **Hochbautechniker**, mit Praxis, für Büro u. Bauplatz. Zürich.
- 770 **Hochbautechniker**, Planbearbeiter. Baldigst. Zürich.
- 774 **Hochbautechniker**, für Büro und Bauplatz. 15. Oktober 1948. Kt. Aargau.
- 776 **Bauingenieur**, mit abgeschl. Studien, für Projektierung und Ausführung v.
 Strassenbauten. Baldigst. Zentralschweiz.
- 778 **Dipl. Bauingenieur**, mit Praxis, guter Statiker, für Eisenbeton- und Stahl-
 bau. Spätestens 1. Oktober 1948. Nordwestschweiz.
- 780 **Architekt**, selbständig in der Projektierung und konstruktiven Entwicklung
 von Grossbauten. Baldigst. Kt. Zürich.
- 782 **Tiefbautechniker**, mit Praxis im Strassen- und allgem. Tiefbau. Baldigst.
 Zentralschweiz.
- 784 **Bautechniker**, mit praktischen Kenntnissen im Holzbau. Baldigst. Kanton
 Graubünden.



Wallerdichte Beläge

Spezial-Unternehmen:

Frick-Glass, Zürich-Altstetten

Stellenausschreibung

Beim Kant. Hochbauamt Zürich ist eine Stelle als

ARCHITEKT

zu besetzen.

Erfordernisse: Abgeschlossene Hochschulbildung, mehrjährige Tätigkeit im Berufe, Fähigkeit zur selbständigen Beurteilung und Behandlung technischer und künstlerischer Aufgaben, Gewandtheit im schriftlichen Ausdruck und im Verkehr mit Behörden und Privaten. Jahresbesoldung je nach Anrechnung von Dienstjahren gemäss Besoldungsklasse 10 Fr. 10 752.— bis Fr. 15 053.— (einschliesslich 12 % Teuerungszulage). Pensions- und Hinterbliebenenversicherung.

Handschriftliche Anmeldungen, mit Angabe der vollständigen Personalien, des Wohn- und Heimatortes und der militärischen Einteilung sind unter Beilage von Zeugnisabschriften, eines Lebenslaufes und einer Photographie des Bewerbers bis 11. September 1948 dem Kantonalen Hochbauamt, «Walcheter», Zürich 1, einzureichen. Persönliche Vorstellung nur auf besondere Einladung hin.

Zürich, den 16. August 1948.

Für die Direktion der öffentl. Bauten des Kantons Zürich:
 Kantonsbaumeister.

Wir suchen einen

Dipl. Bauingenieur

mit Baupraxis und Erfahrung in allen Tief- und Hochbauten, sowie Kraftwerkbau und Kraftwerkbetrieb. Guter Statiker und Zeichner für Projekt und Ausführung. Erstklassige, selbständige Lebensstellung.

Jura-Cement-Fabriken, Aarau.

Für Architekten und Bauherren!

Bekanntes, leistungsfähiges **Baugeschäft** wäre zurzeit in der Lage, wegen Beendigung diverser Bauten einige Aufträge in

Maurer-Arbeiten

mit grossem, tüchtigem Arbeiterstab zu günstigen Bedingungen zu übernehmen und prompt durchzuführen. Zürich und Umgebung bevorzugt.

Anfragen unter Chiffre ZK 7438 an Mosse-Annancen AG., Zürich 23.

Tüchtiger, durchaus zuverlässiger, selbständiger und in jeder Beziehung vertrauter

Hochbautechniker und Bauführer

in ein Hoch- und Tiefbau-Unternehmen mit Architekturbureau für sofort gesucht. Jahresstelle. - Offerten unter Chiffre Z W 7549 an Mosse-Annancen AG., Zürich 23.

Die Gruppe Festungswesen der Generalstabsabteilung schreibt folgende Stellen zur Besetzung aus:

1 Offizier des Festungswachtkorps

Erfordernis: Dipl. Elektro-Ingenieur oder Techniker. Kenntnis zweier Amtssprachen.

1 Elektro-Ingenieur

als Chef des Elektrodienstes (Starkstrom) des Bureaus für Befestigungsbauten.

Erfordernis: Offizier, diplomierter Elektro-Ingenieur, der sich über praktische Tätigkeit ausweisen kann, Kenntnis zweier Amtssprachen.

Ueber die Besoldungen orientiert die Gruppe Festungswesen.

Anmeldungen unter Beilage eines ausführlichen Lebenslaufes sowie des Dienstbüchleins sind zu richten an die **Gruppe Festungswesen der Generalstabsabteilung, Marzili-strasse 50, Bern** (Telephon [031] 2 06 51, intern 165).

Für dringende Arbeiten **gesucht** tüchtiger

Tiefbauzeichner oder Vermessungstechniker

für zwei bis drei Monate. Eintritt sofort. Könnte Ingenieurbureau, das vorübergehend einen Zeichner frei hat, aushelfen? — Offerten unter Chiffre Z L 7600 an Mosse-Annoncen AG., Zürich 23.

Gesucht initiativer, selbständig arbeitender

Architekt-Bautechniker

für Schulhausbau auf Zürcher Architekturbureau. Bei Eignung Dauerstelle. — Offerten mit Angaben über Bildungsgang, bisheriger Tätigkeit und Gehaltsansprüchen unter Chiffre Z S 7430 an Mosse-Annoncen AG., Zürich 23.

Schweizerische Bundesbahnen

Offene Stelle

Ein jüngerer

Tiefbau-Ingenieur

Erfordernisse: Hochschuldiplom. Es kommen nur Bewerber mit einigen Jahren Praxis in Frage.

Anmeldetermin: 31. August 1948.

Dienstantritt: Sobald als möglich.

Anmeldung: Schriftlich mit Zeugnisabschriften, Photo und Angabe über Personalien, Familienstand und militärische Einteilung an die **Bauabteilung des Kreises III der SBB in Zürich.**

Ausschreibung einer Stelle

Bei der unterzeichneten Verwaltung ist die Stelle des

Chefs des Stadtplanbureaus

neu zu besetzen.

Als Bewerber kommen Architekten oder Ingenieure schweizerischer Nationalität in Betracht, die sich über gute Kenntnisse auf dem Gebiete des Städtebaues, der Stadtplanung und der Stadtsanierung ausweisen können, über langjährige Erfahrung im Bauwesen verfügen und die mit den volkswirtschaftlichen und finanziellen Fragen vertraut sind, welche mit den Stadtplanungsproblemen zusammenhängen.

Es ist eine jährliche Grundbesoldung von Franken 13 000.— bis Fr. 16 000.— vorgesehen, zuzüglich Teuerungszulagen und abzüglich gesetzliche Beiträge an die Personalfürsorge-Institutionen.

Bewerber, welche die oben erwähnten Erfordernisse erfüllen, belieben ihre Anmeldung unter Beilage der Ausweise über den Bildungsgang und die bisherige praktische Tätigkeit **bis spätestens 10. September 1948** an das Sekretariat des unterzeichneten Departementes einzureichen.

Basel, den 10. August 1948.

Baudepartement Basel-Stadt.

Wir suchen einen selbständigen

DIPL. BAUINGENIEUR

mit Praxis im Stahlbau, guter Statiker und Zeichner, für Projekt und Ausführung. —

Offerten sind zu richten an:

AG. Conrad Zschokke, Döttingen,
Stahlbau und Kesselschmiede.

Gesucht

Eisenbetontechniker oder Zeichner

in Dauerstellung auf Ingenieurbureau in Basel. Offerten unter Chiffre W 57474 Q an Publicitas AG., Basel.

Jüngerer, strebsamer

Bauzeichner

mit sehr guten Zeugnissen, 4 Semester Abendtechnikum, selbständig im Anfertigen von Bau- u. Detailplänen, Kostenberechnungen, Formularen etc. sowie gute Kenntnisse der Bauführung, **sucht neuen Arbeitsplatz.** Eintritt nach Uebereinkunft. Offerten unter Chiffre Z V 1812 befördert Mosse-Annoncen AG., Zürich 23.

Bautechniker

sucht Stelle auf Ingenieurbureau oder als Bau-fachmann in Fabrikbetrieb.

Offerten unter Chiffre Z S 7585 an Mosse-Annoncen AG., Zürich 23.

Best ausgewiesener, künstlerisch befähigter

ARCHITEKT

(anfangs dreissig), versiert in allen ins Fach einschlagenden Arbeiten, mit langjähriger In- und Auslandpraxis, grosser Wettbewerbsroutine (geschätzter Darsteller), sucht neuen interessanten Wirkungskreis in Zürich oder dessen Umgebung.

Anfragen sind erbeten unter Chiffre Z F 1778 an Mosse-Annoncen AG., Zürich 23.

Junger, tüchtiger

BAUFÜHRER

sucht neues Betätigungsfeld (Bauleitung, Ausmass und Abrechnung).

Offerten unter Chiffre Z G 1798 an Mosse-Annoncen AG., Zürich 23.

Hoch- und Tiefbautechniker

mit langjähriger Praxis (gewiegter Statiker), sucht Kollegen zu entlasten in statischen Berechnungen, Planbearbeitung etc.

Interessenten wollen sich wenden an Chiffre Z J 1800 an Mosse-Annoncen AG., Zürich 23.

ARCHITEKT SIA

sucht neuen Wirkungskreis, selbständigen Posten oder Mitarbeit mit geschäftstüchtigem Kollegen. Ia Referenzen, künstlerisch und technisch ausgewiesen. Zürich oder Basel. Eintritt nach Uebereinkunft. — Offerten unter Chiffre B 2238 an Mosse-Annoncen AG., Basel 1.

Künstlerisch befähigter, selbständiger

Architekt SIA Bauführer

Dipl. E. T. H., mit langjähriger, praktischer Erfahrung, sucht neuen Wirkungskreis. — Bauführungen, Mitarbeit bei Kollegen. — Offerten unter Chiffre Z O 1820 an Mosse-Annoncen AG., Zürich 23.

Dipl. Architekt

(Ausländer), mit 5 Jahren Praxis im Ausland und in der Schweiz, guter Darsteller, sucht neue Stelle in Architekturbureau oder Baugeschäft. — Offerten unter Chiffre Z M 1818 an Mosse-Annoncen AG., Zürich 23.

Zu verkaufen 1 gebrauchte

Lichtpauseeinrichtung

bestehend aus: 1 elektr. Kopierbogenlampe «Brillant», Modell Copi 10/12, 220/150 Volt, mit Vorschaltrosselspule und Aufzugsvorrichtung; 4 Ersatzgläser dazu; 1 fahrbarer Kopierrahmen «Arkus», kippbar, auf Gestell mit Gummirädern, Pausfläche 65x100 cm. Totalpreis Fr. 400.— franko Abgangsstation. Anfragen von Interessenten erbeten unter Chiffre F 14818 Z an Publicitas Zürich.

Gesucht Lehrstelle

auf Architekturbureau für sofort oder später von 16jährigem Jüngling. Offerten unt. Chiffre Z J 7646 an Mosse-Annoncen AG., Zürich 23.

Wegen Nichtgebrauch zu verkaufen 2 revidierte

Hochdruckgebläse

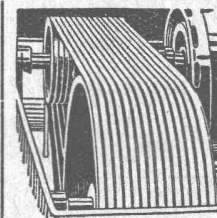
System Rateau, Fabrikat Kühnle, Kopp u. Kausch, mit Motor, Stufenanlasser und Grundplatte. Fördermenge 36 m³/min., Druck ca. 300 mm Hg., Drehzahl 2920 T/min., Motor 51 kW; 500 Volt. — Anfragen unt. Chiffre OFA 7031 A an Oreil Füssli-Annoncen AG., Basel.

• Einfach und gut
• Sicher im Betrieb
• Geräuschlos
• Leichter Einbau
• Günstiger Preis

MOBILA
UMWÄLZPUMPE - CIRCULATEUR

Pat. E. Lapp & Co, Zürich
Alleinvertretung für die Schweiz.

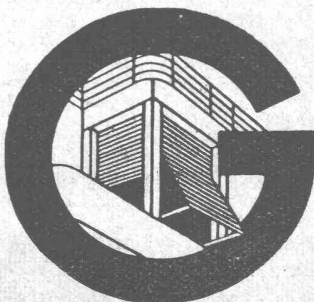
Procalor SA
Lausanne, Tel. (021) 213 15 - Av. d'Évian 2
Zürich, Tel. (051) 23 23 52 Brandschenkestr. 18



Industrie-Artikel

Treibriemen Transportbänder
Keilriemen Riemenverbinder
Dichtungsmaterial Gummischläuche

Adolf Schlatter A. G. Zürich
Tel. (051) 26 17 86 Stampfenbachstr. 73



Rolladenfabrik A. GRIESSER AG.

AADORF Basel Bern Genf Lausanne Luzern Zürich
(052) 4 71 12 (061) 3 59 08 (031) 2 92 61 (022) 2 53 84 (021) 3 32 72 (041) 2 31 45 (051) 23 73 98

Holzrolladen
Stahlrolladen

Stoffstoren
Jalousieladen

Kipptore
KlappTreppen

**BAUBESCHLÄGE
MÖBELBESCHLÄGE
WERKZEUGE**

Besichtigen Sie bitte meine Ausstellung in der Baumuster-Centrale, Talstrasse 9

F. Bender:

ZURICH, Oberdorfstrasse 9 und 10, Tel. 32 71 92

talpern

Elektrohammer

für leichte Arbeiten

PERLES

TYPE EH 30

Fr. 245.—

Weitere Artikel aus unserem Fabrikationsprogramm:

Bohrmaschinen 5-15 mm in Stahl

Supportschleifmaschine

Tischschleifmaschine

Bleischere

Kurzschlussankermotoren



Installateure, Elektriker, Bildhauer, Steinhauer, Schlosser — verlangen Sie den ausführlichen Prospekt EH 30.

PERLES ELEKTROMOTORENFABRIK AG. PIETERLEN

VERKAUFSBÜRO ZÜRICH

Gotthardstrasse 49 Telefon (051) 27 7611



Gegen Feuchtigkeit und Wasser

INERTOLWERKE

FABRIKATION CHEMISCHER PRODUKTE FÜR DEN BAUTENSCHUTZ

SIEGFRIED **keller** CO

WALLISELLEN-ZÜRICH
Tel. (051) 93 21 14 Paris Mailand

GASBETON-LEICHTBAUPLATTEN «MELIOR»

hohe Isolierwirkung, leichtes Gewicht, frostsicher, fäulnisfrei, leicht zu bearbeiten, Plattengrößen nach Bedürfnis, als AUSSENWÄNDE, DÄCHER, ISOLIERUNGEN etc., für FABRIKEN, HALLEN, HANGARS, GESCHÄFTSHÄUSER etc.

MELIOR AG. OLTEN



Gelochte und gepresste Bleche

**H. HEER & CO.,
OLTEN**
Tel. 5 40 29

PATENTE

MODELLE, MUSTER, MARKEN etc.

in allen Ländern

NAEGELI & Co., BERN

Patentanwälte, Bundesgasse 16

Erste Qualität - Stärkste Adhäsion
Grösster Widerstand gegen
Stösse und Erschütterungen
Garantiert frostsicher
Wie Glas zerschneidbar
Geringes Gewicht - Alle Farben

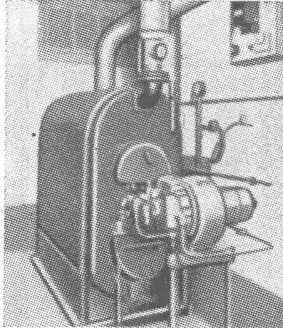


PORZELLAN - WANDPLATTEN

(Patentiertes Produkt der Industria Ceramica Veggia)

Alleinvertreter:

SODREX S.A. - GENÈVE



der schweizerische
OELBRENNER
für jeden Zweck
voll- und halbautomatisch

E. LOOSER & CO., VILTERS/SARGANS

Verkaufsbureau Zürich: Wilhelmstrasse 2, Telefon 27 28 70

St. Margrether-Sandstein

Kennen Sie die Vorzüge meines Materials? Jegliche Stein-
hauerarbeiten, Tür- u. Fenstereinfassungen, Cheminées etc.

Verlangen Sie unverbindlich Offerte oder Vertreterbesuch.

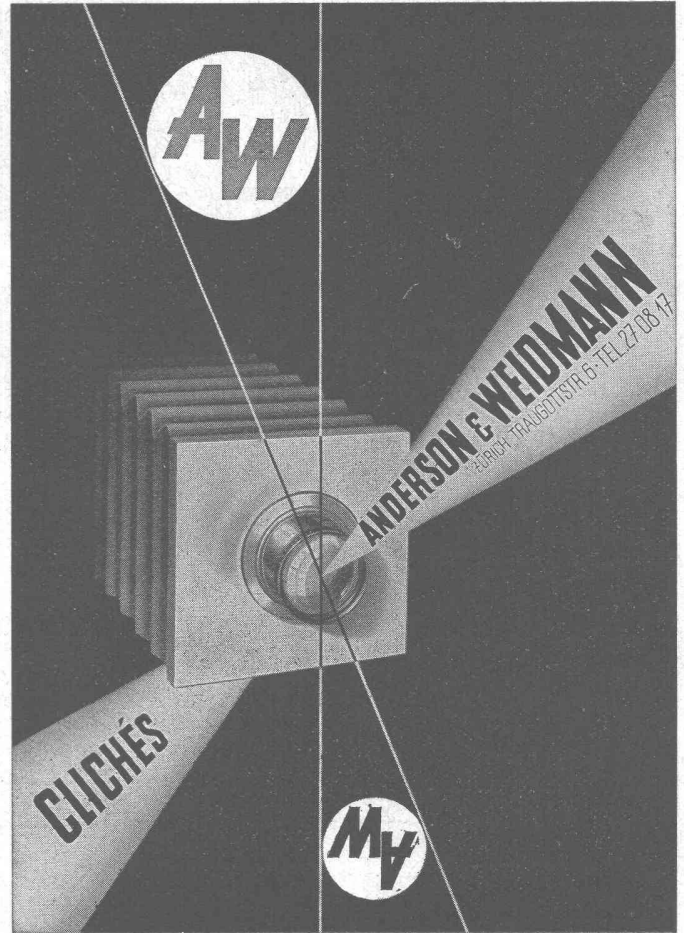
STEINBRUCH- UND STEINMETZGESCHAFT

E. GAUTSCHI St. Margrethen Tel. 7 34 86

Chem. Beizarbeiten

werden fachmännisch und vorteilhaft ausgeführt durch:

OCHSNER & MÄCHLER
Badenerstr. 338, Zürich, Tel. 25 84 13



KLINKER

braun, rot, gelb für
Böden, Wandbelag, Cheminées, Fassaden

AG. VERBLENDSTEINFABRIK LAUSEN

Telefon (061) 7 24 04

Ständige Ausstellung unserer Erzeugnisse in der SCHWEIZER BAUZENTRALE ZÜRICH, TALSTR. 9, BÜRSENBLOCK (Eintritt frei)

K. RÜTSCHI & CO.
BRUGG
Pumpenbau

Niederdruck- Zentrifugalpumpen

**Korrosions-
schutz**

Entrosten im Sandstrahl, Metallspritz-
verfahren, Schutzanstriche, Ausführung
mit transportablen Anlagen oder in
unserem Werk. Geleiseanschluß

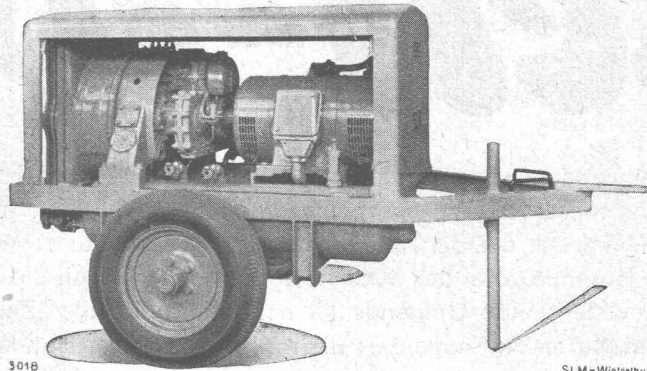


G. BLATTI AG ZÜRICH

SANDSTRAHL-U.
METALLSPRITZWERKE
Gießhübelstr. 48 Telefon 051/33 02 80

SLM ROTATIONS-KOMPRESSOREN

fahrbare und transportable
Anlagen für den Baubetrieb

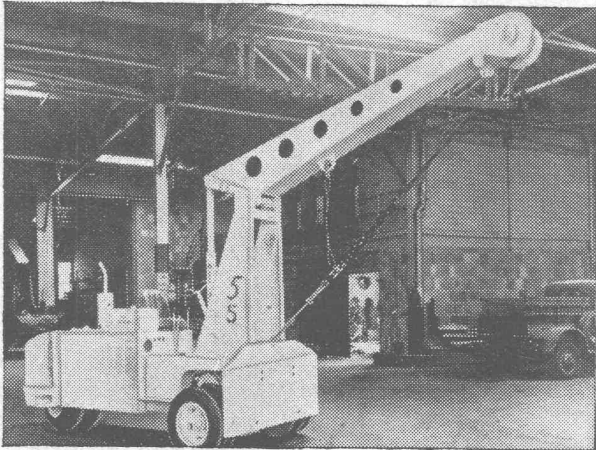


3018

SLM-Winterthur

Zweiradaggregat mit Luftkühlung und Elektromotorantrieb, 4,6 m³/min. eff.

SCHWEIZERISCHE LOKOMOTIV- UND MASCHINENFABRIK WINTERTHUR



Neue Möglichkeiten bei allen Lager- und Material-
transportproblemen

Fahrkran 4,5 t

Original HYSTER, Spezialfirma für Stapelwagen
und Joch-Lastwagen

Alleinvertretung für die Schweiz

U. AMMANN MASCHINENFABRIK A.-G. LANGENTHAL

Durisol

MAUERWERK

Trocken versetzt — Schichtenweise ausbetoniert
Rasche Bauweise — Hohe Isolierfähigkeit

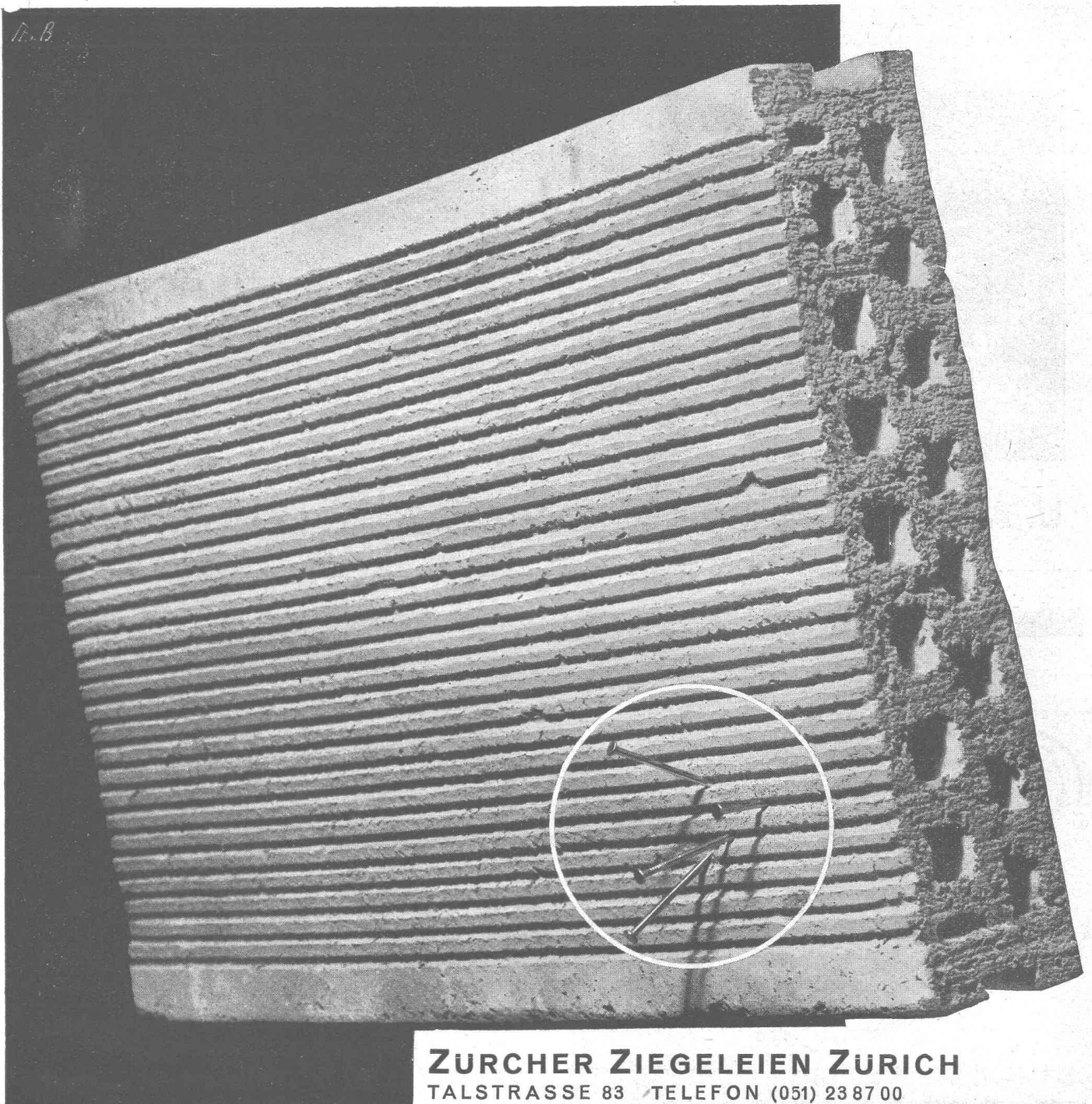
DURISOL AG für Leichtbaustoffe, Dietikon, Zch. Telefon 918665

Zell-Ton *wieder*

Für Zwischenwände gibt es nichts Besseres als die „Zell-Ton“-Platte. Ihre Vorteile sind ganz besonderer Art. Warum und weshalb? Die „Zell-Ton“-Platte besteht aus gebrannter Tonmasse, der Sägemehl beigemischt wurde: dieses verbrannte restlos im 2tägigen Brennprozess, der 900—1000° erreicht. Durch die Verbrennung des Sägemehls entsteht eine Unmenge kleiner Zelleräume: die „Zell-Ton“-Platte ist deshalb leicht, porös und nagelbar; nicht nur feuersicher, sondern auch feuerbeständig und ausserdem: der Putz haftet ausgezeichnet. Die „Zell-Ton“-Platte isoliert gegen Wärme und Schall und, ein wichtiger Punkt! als gebranntes Gut schwindet sie nicht und reisst nicht: eine „Zell-Ton“-Platte ist absolut volumenbeständig,

kurzfristig

lieferbar!



ZURCHER ZIEGELEIEN ZÜRICH
TALSTRASSE 83 TELEFON (051) 23 87 00