

**Zeitschrift:** Schweizerische Bauzeitung  
**Herausgeber:** Verlags-AG der akademischen technischen Vereine  
**Band:** 66 (1948)  
**Heft:** 4

## Werbung

### Nutzungsbedingungen

Die ETH-Bibliothek ist die Anbieterin der digitalisierten Zeitschriften. Sie besitzt keine Urheberrechte an den Zeitschriften und ist nicht verantwortlich für deren Inhalte. Die Rechte liegen in der Regel bei den Herausgebern beziehungsweise den externen Rechteinhabern. [Siehe Rechtliche Hinweise.](#)

### Conditions d'utilisation

L'ETH Library est le fournisseur des revues numérisées. Elle ne détient aucun droit d'auteur sur les revues et n'est pas responsable de leur contenu. En règle générale, les droits sont détenus par les éditeurs ou les détenteurs de droits externes. [Voir Informations légales.](#)

### Terms of use

The ETH Library is the provider of the digitised journals. It does not own any copyrights to the journals and is not responsible for their content. The rights usually lie with the publishers or the external rights holders. [See Legal notice.](#)

**Download PDF:** 01.04.2025

**ETH-Bibliothek Zürich, E-Periodica, <https://www.e-periodica.ch>**

# SCHWEIZERISCHE BAUZEITUNG

WOCHENSCHRIFT FÜR ARCHITEKTUR / INGENIEURWESEN / MASCHINENTECHNIK  
 REVUE POLYTECHNIQUE SUISSE

ORGAN DES S.I.A. SCHWEIZERISCHER INGENIEUR- UND ARCHITEKTEN-VEREIN  
 UND DER G.E.P. GESELLSCHAFT EHEMAL. STUDIERENDER DER EIDG. TECHN. HOCHSCHULE  
 GEGRÜNDET 1883 VON ING. A. WALDNER / HERAUSGEGEBEN VON ING. W. JEGHER

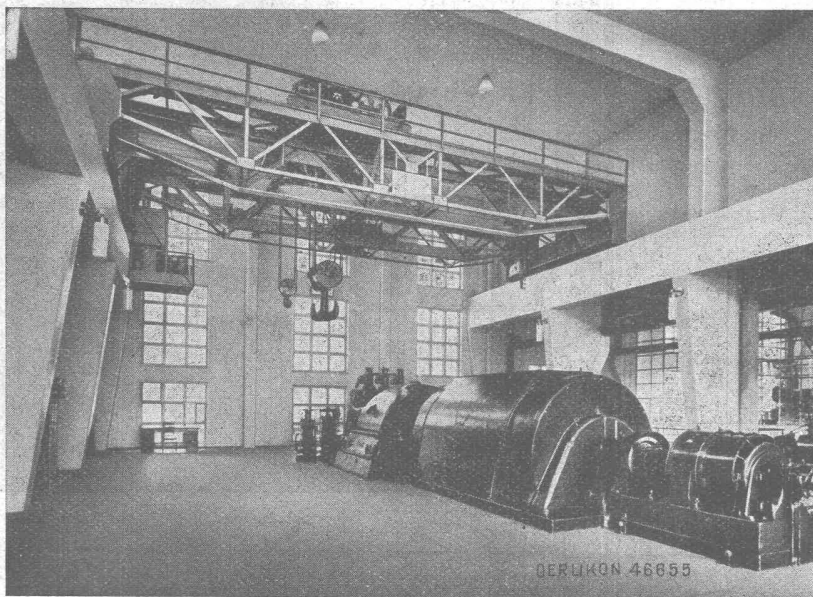
**SCHINDLER-** GERÄUSCHLOS  
ZUVERLÄSSIG

**SCHINDLER & C<sup>IE</sup> AG** **AUFZÜGE**  
 LUZERN GEGR. 1874

## Eisenbaugesellschaft Zürich

Wir projektieren und erstellen betriebsfertige

**Laufkrane, Bockkrane, Verladebrücken, Ausleger-  
 krane, Drehkrane, Konsolkrane, Krane mit Greifer-  
 ausrüstung, Hebeböcke und Schiebebühnen**



Laufkran 75/10 t, Spannweite 12,95 m  
 Helsinki - Finnland

# HCH. LIER

**Deckenheizungen** System Crittall

**Heisswasser-Heizungen**

**Umbau bestehender Dampfanlagen  
 in Heisswasser • Abwärmeanlagen**

**HEIZUNGS-INGENIEUR S.I.A. ZÜRICH 4** Badenerstr. 440 Tel. 23 92 05

### Verlag

W. Jegher & A. Ostertag, Dianastrasse 5,  
 Zürich / Tel. 23 45 07 / Postcheck VIII 6110

### Postadresse:

Schweiz. Bauzeitung, Postfach Zürich 39  
 Für den Buchhandel in Kommission bei  
 Rascher-Verlag, Limmatquai 50, Zürich

### Bezugspreise

Einzelheft Fr. 1.30 — Abonnements:

12 Monate	6 Monate	3 Monate
Schweiz Ausland	Schweiz Ausland	Schweiz Ausland
54.— 60.—	27.— 30.—	13.50 15.—

Für Mitglieder des S. I. A., der G. E. P.  
 und des Schweiz. Techniker-Verbandes,  
 sowie für Studierende der E. T. H. er-  
 mässigte Preis-Kategorien nach Tarif.

### Anzeigen-Verwaltung

Mosse-Annoncen AG., Limmatquai 94,  
 Zürich / Tel. 32 68 17 / Postcheck VIII 1027

### INHALT

Ausbau der Tauern-Wasserkräfte. Von <i>H. F. Kocher</i> . . . . .	47*
Zuordnung von Drehzahlen umlau- fender Rotoren. Von <i>A. Romanowski</i>	52*
Aménagement de la Cité de Lau- sanne. Par <i>J.-P. Vouga</i> . . . . .	54*
Auszeichnung guter Bauten durch die Stadt Zürich . . . . .	56
Planen und Bauen im Kanton Solo- thurn. Von <i>P. Trüdinger</i> . . . . .	56*
Planung und Grundeigentum . . . . .	57

### MITTEILUNGEN:

Studienkommission für Luftfahrt. Mustermesse Basel 1948 . . . . .	57
E. T. H. Trittschall-Dämmstoffe . . . . .	58

### NEKROLOGE:

Ing. Max Hottinger, Zürich . . . . .	58
--------------------------------------	----

### WETTBEWERBE:

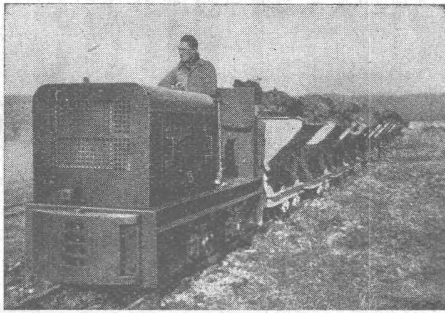
Schulhaus Thayngen . . . . .	58
------------------------------	----

### MITTEILUNGEN DER VEREINE:

S. I. A.-Sektionspräsidenten . . . . .	58
S. I. A. Zürich, Vortrag Davies . . . . .	58
SVMT, Kunststofftagung . . . . .	58

VORTRAGSKALENDER . . . . .	58
----------------------------	----

\* Bilder



# Rollbahn - Materialien

jeder Art, wie Geleise, Weichen, Drehscheiben, Seitenkipprwagen, Plattformwagen, Dampf- und Motorlokomotiven für jede Spurweite, liefern vorteilhaft kauf- und mietweise

## Robert Aebi & Cie AG Zürich

Zweigniederlassung in Zollikofen/Bern

Ingenieurbureau und Maschinenfabrik

Telephon (051) 23 17 50

**LACKE, FARBEN**

**OBERFLÄCHEN  
-TECHNIK**

**DEOXIDINE**

entfettet, entrostet  
passiviert

**WACOLUX**

reine Kunstharzlacke  
zum Streichen, Spritzen  
auf Metall, Holz, Mauerwerk

**WACONIT**

Nitro-Lacke  
für Metall und Holz,  
Kombinationslacke

Verlangen Sie Prospekt No. 80

**HEINRICH WAGNER & Co**

ZÜRICH 8, DUFOURSTRASSE 48, TEL. (051) 24 67 96

**Universal-Theodolit WILD T2**

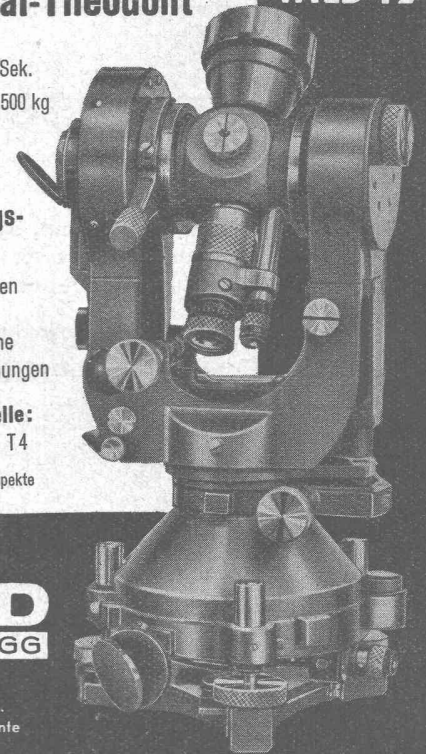
Genauigkeit 1 Sek.  
Gewicht 5,500 kg

**Anwendungs-  
gebiet:**

Triangulationen  
Tachymetrie  
Geographische  
Ortsbestimmungen

**Weitere Modelle:**  
T0, T1, T3, T4

Verlangen Sie Prospekte



**WILD  
HEERBRUGG**

Verkaufs-AG.  
Heinrich Wild's.  
geodätische Instrumente  
Heerbrugg (Schweiz)

## Vervielfältigungen

## PHOTODRUCK

Spezial-Service für **Architekturbureaux**. — **Preiseingaben**, Vorausmasse, jede beliebige Lineatur — Unsere Preise verstehen sich **Inkl.** alle Nebenarbeiten wie Zusammenstellen und Heften

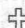
Lieferung von Matrizen 1. Qualität zum Selbstschreiben, Abziehen selbstgeschriebener Matrizen; grosses Lager an guten Vervielfältigungspapieren, schreib- und saugfähig  
25 Jahre Erfahrung — zuverlässige, prompte Bedienung

**Vervielfältigungsbüro BELLEVUE Zürich 1, Rämistrasse 5**

**Wellenmann & Jaeggi** jetzt **Jaeggi & Weibel**  
Tel. 32 70 90 Tel. 32 70 90

## Beton - Innenvibratoren



mit **Elektro-** oder **Benzinmotoren**,  
tragbar auf drehbarem Fuss, mit **flexibler Welle** und **auswechselbaren Tauch-Nadeln 50 - 70 - 100 mm Ø**  
Schweizerfabrikat —  Patent

Verlangen Sie Prospekt No. 157

**STORRER & Co. ZÜRICH 8**

Baumaschinen Florastr. 1, Tel. (051) 32 77 22

**Begehbare Oberlichter mit VERLITH Glasbeton**

Starke Lichtwirkung. Garantiert wasserdicht. Praktisch unverwundlich. Widerstandsfähig gegen chemische Einflüsse. Rostfrei, keine Zersetzung. - Geringe Unterhaltskosten.

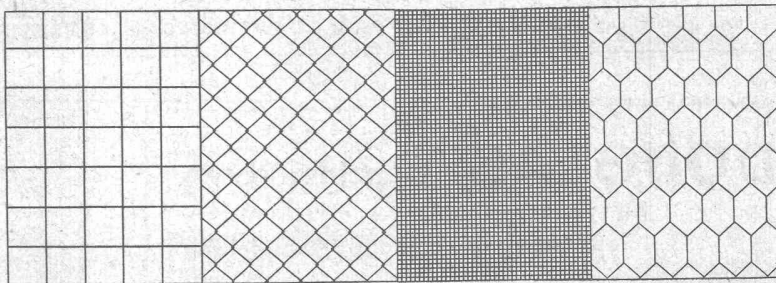
Offerten und Vorschläge durch  
**RUPPERT, SINGER & CIE. AG., ZÜRICH 48**  
Gegründet 1884 Telephone (051) 25 53 53



in Ringen

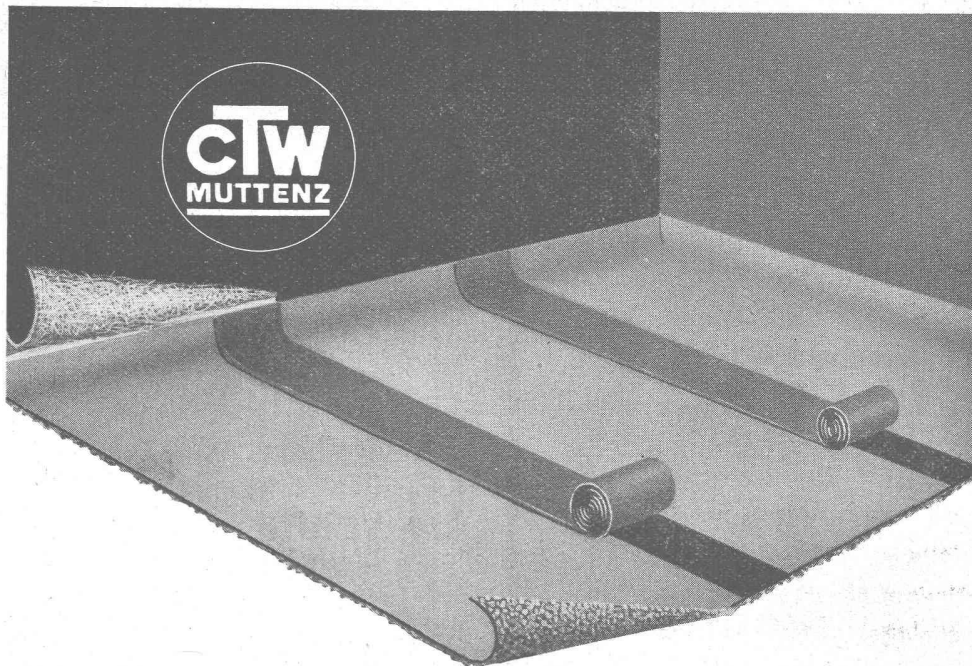


## Verzinkter Eisendraht für die Herstellung von Geflechtem und Drahtwaren



AKTIENGESELLSCHAFT  
DER VON MOOS'SCHEN EISENWERKE  
LUZERN

Wir liefern Drähte für die Herstellung aller Arten von Geflechtem, zum Weben von Sieben und Filtern, für die Fertigung der verschiedensten Haushaltsartikel, ferner Heftdrähte, Bindedrähte usw.



4149-47

## MUTTENZER ISOLIERUNGEN

gegen Körper- und Trittschall, Erschütterungen, Kälte und Wärme.

**Korisit**-Korkisoliermatten, verschiedene Typen

**Aphonon**-Schallisoliermatten, mit Glasseide-Einlage

**Filprasil** mit einseitiger Asphaltdeckschicht, besonders für Boden-Isolierungen, unter Linoleum gegen Trittschall

**CTW-Isolierpapiere und -Gewebe** diverser Typen für die mannigfaltigsten Isolierzwecke

**CHEMISCH-TECHNISCHE WERKE AG., MUTTENZ-BASEL, TELEPHON (061) 93022**

Fabrikdepots: ZÜRICH Giesshübelstrasse 36 Tel. 27 97 40 | BERN Balmweg 22 Tel. 5 12 10  
ST. GALLEN Centralstrasse 2 Tel. 2 61 65 | LAUSANNE 1, Métropole-Bel-Air Tel. 3 20 13

## KLINKER

braun, rot, gelb für Böden, Wandbelag, Cheminées, Fassaden

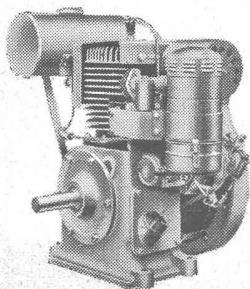
## AG. VERBLENDSTEINFABRIK LAUSEN

Telefon (061) 7 24 04

Ständige Ausstellung unserer Erzeugnisse in der SCHWEIZER BAUZENTRALE ZÜRICH, TALSTR. 9, BÜRSENBLOCK (Eintritt frei)

## DOUGLAS Benzinmotoren

Einzyylinder - Viertakt - luftgekühlt  
Fliehkraftregler - Handgas-Regulierung



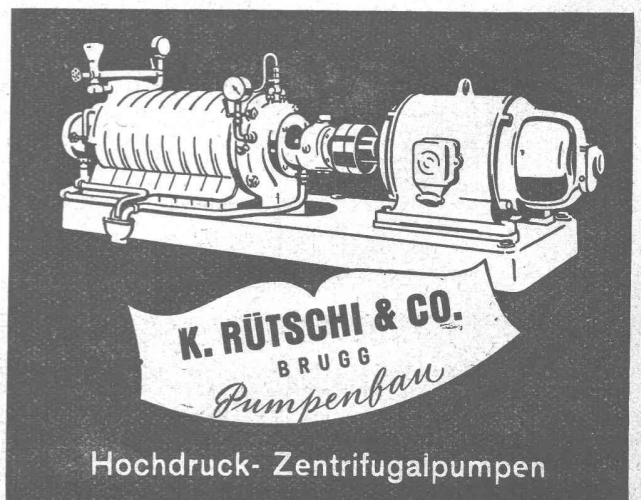
4-5 PS )  
5-6 PS ) 1500 T/min  
6-7 PS )

Generalvertretung für die Schweiz

**AKSA AG. Zürich**

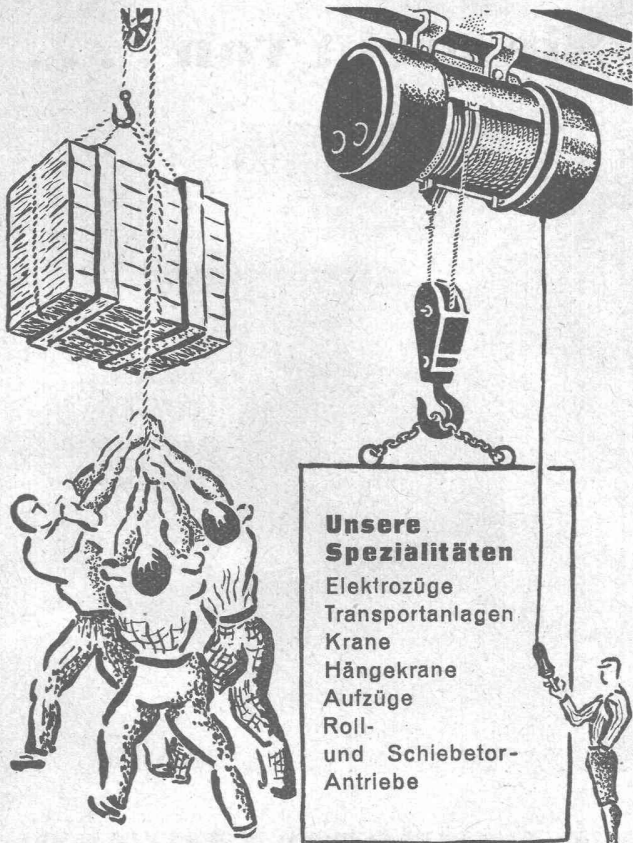
RENNWEG 35

Telephon (051) 23 44 27



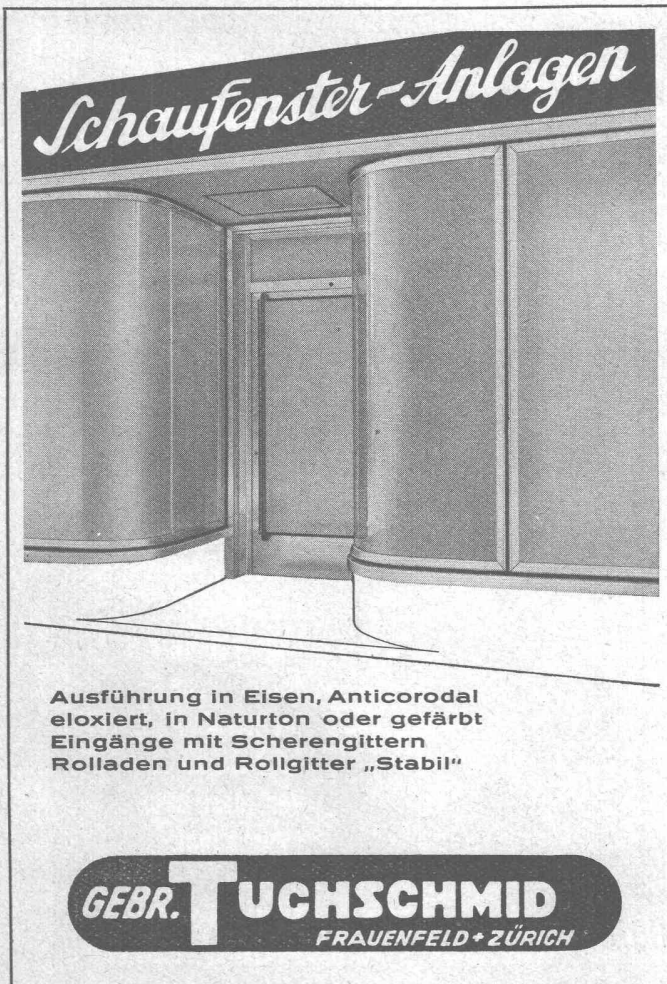
**K. RÜTSCHI & CO.**  
BRUGG  
*Pumpenbau*

Hochdruck- Zentrifugalpumpen



**Unsere Spezialitäten**  
 Elektrozüge  
 Transportanlagen  
 Krane  
 Hängekrane  
 Aufzüge  
 Roll- und Schiebetor-Antriebe

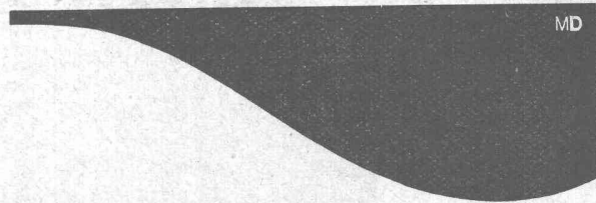
**UTO AUFZUG-u.KRANFABRIK A.G.**  
 ZÜRICH-ALTSTETTEN Tel.255310



*Schaufenster-Anlagen*

Ausführung in Eisen, Anticorodal eloxiert, in Naturton oder gefärbt  
 Eingänge mit Scherengittern  
 Rolläden und Rollgitter „Stabil“

**GEBR. TUCHSCHMID**  
 FRAUENFELD + ZÜRICH



### Im Dunkeln tappen

heißt man es, eine exakte Arbeit in schlechtem Lichte ausführen zu wollen. Aber auch bei einer soweit hellen Arbeitsplatzbeleuchtung wird der Arbeitende nervös, wenn er seine Augen oft auf ungünstig beleuchtete Gegenstände umstellen muß: das Tippfräulein in den Schatten der Walze, die Verkäuferin vom „Tageslicht“ ins Regal, den Buchhalter verwirrt das Glitzern seiner Tasten. Dies alles wird behoben durch

### richtig verteiltes Licht

Die abgebildete Indirekt-Leuchte strahlt viel mehr Licht schräg ab als direkt nach oben, und leuchtet dadurch den ganzen Raum gleichmäßig aus. Sie ist ein Beispiel der hochwertigen Leuchten und Reflektoren der

### ALUMINIUM-LICHT AG

Sihlstr. 22 Zürich Tel. (051) 25 89 88

Die meisten unserer Reflektoren sind ab Lager

**sofort lieferbar**



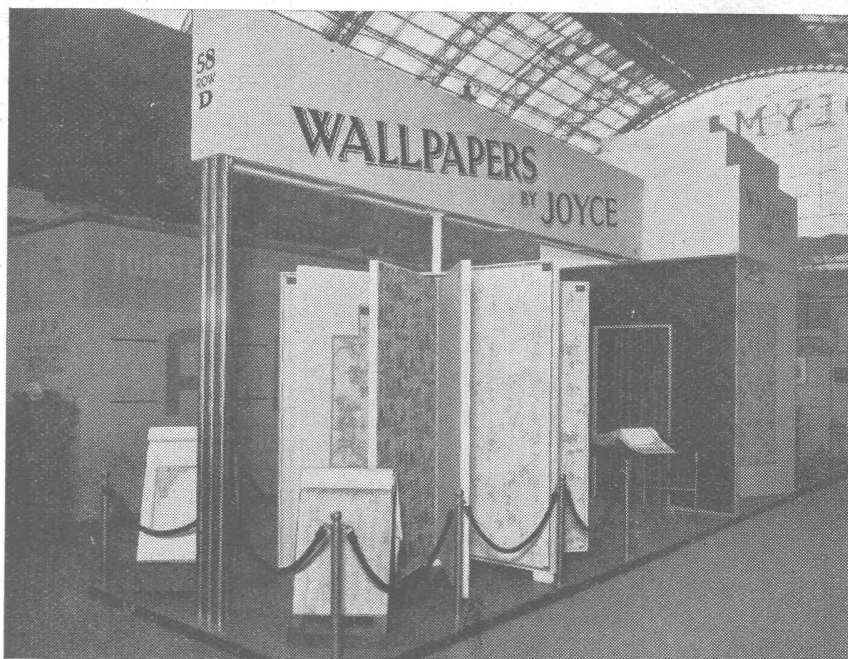

**INERTOL**

Gegen Feuchtigkeit und Wasser

Inertolwerke  
 Fabrikation chemischer Spezialitäten für den Bautenschutz  
 Wallisellen-Zürich  
 Tel. (051) 93 21 14 Paris Milan

**keller** CO

# Warum importieren Sie nicht von . . . .



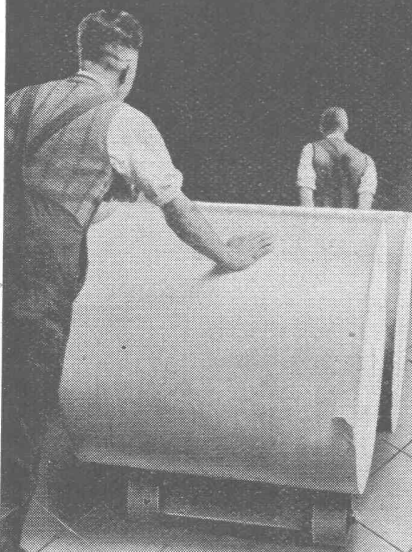
*Grösstes  
trustfreies  
Versandhaus  
in England*

*Spezialisten  
in hand-  
gearbeiteten  
Dekorationen*

**W.N.JOYCE & SONS (EXPORT & IMPORT) LIMITED**  
1454/66 HIGH ROAD WHETSTONE LONDON N. 20

# STELCON PANZER-PLATTEN

DER WIDERSTANDSFÄHIGE STAUBFREIE EBENE BODENBELAG



für Giessereien  
Maschinenfabriken  
Fabrikräume  
Lagerräume  
Kabelwerke  
Molkereien  
Bäckereien  
Verladerampen  
Fahrbahnen

STELCON-Belag in der Druckerei  
von the Sun Engraving Co. Ltd.  
in Watford (England)

**RICHNER & CO. ZÜRICH** Giesshübelstr. 48 Tel. 33 10 38