

Zeitschrift: Schweizerische Bauzeitung
Herausgeber: Verlags-AG der akademischen technischen Vereine
Band: 66 (1948)
Heft: 39: Sonderheft zur 48. Generalversammlung der G.e.P.: Luzern, 25./27. September 1948

Titelseiten

Nutzungsbedingungen

Die ETH-Bibliothek ist die Anbieterin der digitalisierten Zeitschriften. Sie besitzt keine Urheberrechte an den Zeitschriften und ist nicht verantwortlich für deren Inhalte. Die Rechte liegen in der Regel bei den Herausgebern beziehungsweise den externen Rechteinhabern. [Siehe Rechtliche Hinweise.](#)

Conditions d'utilisation

L'ETH Library est le fournisseur des revues numérisées. Elle ne détient aucun droit d'auteur sur les revues et n'est pas responsable de leur contenu. En règle générale, les droits sont détenus par les éditeurs ou les détenteurs de droits externes. [Voir Informations légales.](#)

Terms of use

The ETH Library is the provider of the digitised journals. It does not own any copyrights to the journals and is not responsible for their content. The rights usually lie with the publishers or the external rights holders. [See Legal notice.](#)

Download PDF: 01.04.2025

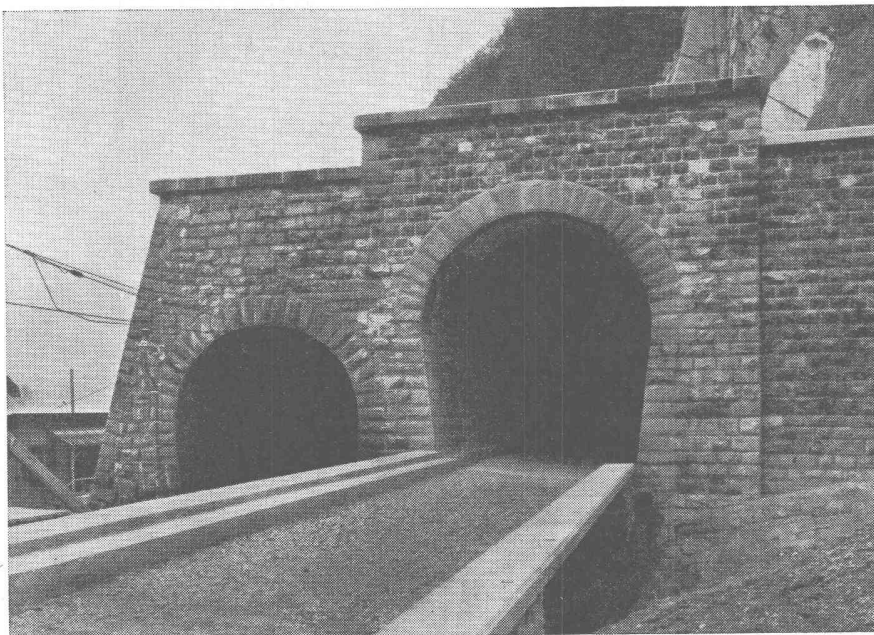
ETH-Bibliothek Zürich, E-Periodica, <https://www.e-periodica.ch>

SCHWEIZERISCHE BAUZEITUNG

WOCHENSCHRIFT FÜR ARCHITEKTUR / INGENIEURWESEN / MASCHINENTECHNIK
REVUE POLYTECHNIQUE SUISSE

MEYNADIER

Fabrikation von **Dachpappen**
Klebmassen
Isoliermitteln
Zementzusätzen



II. Geleise Brunnen-Sisikon

Ausführung von wasserdichten Isolationen mit unsern bewährten Produkten

ASPHALTOID teerfreie Bitumen-Gewebeplatte

für die Abdeckung des Gewölbe-Rückens und eines Zufahrts-Viaduktes

BARRA Zementdichtungsmittel und Schnellbinder

für die Gewölbe-Dichtung zum Schutze der Fahrleitung und ihrer Tragwerke

MEYNADIER & Cie. A.-G. ZÜRICH

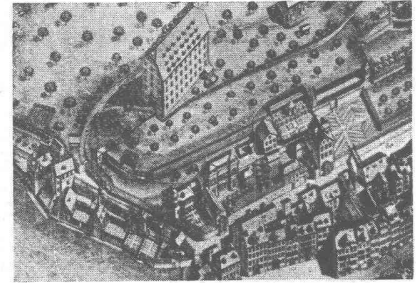
DACHPAPPENFABRIK · BITUMEN- UND TEERPRODUKTE

Vulkanstrasse 110

Telephon 25 52 57

BERN, Murtenstrasse 36

Telephon 290 51



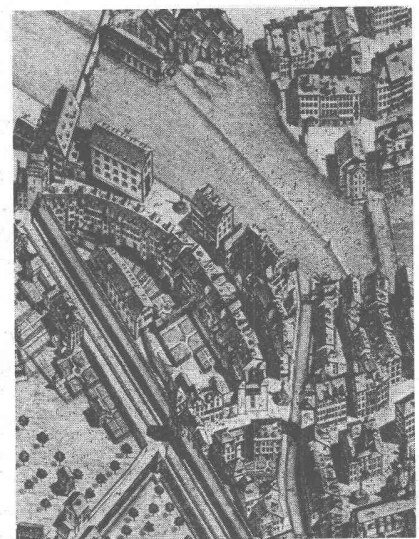
Stadtteil auf dem rechten Reussufer

LUZERN

48. GENERALVERSAMMLUNG

DER G. E. P.

25./27. SEPTEMBER 1948



Ausschnitt aus dem Schumacher'schen Stadtplan von 1792. Stadtteil auf der linken Reussseite sowie Spreuerbrücke mit Mühlen am rechten Ufer