

**Zeitschrift:** Schweizerische Bauzeitung  
**Herausgeber:** Verlags-AG der akademischen technischen Vereine  
**Band:** 66 (1948)  
**Heft:** 42

## Werbung

### Nutzungsbedingungen

Die ETH-Bibliothek ist die Anbieterin der digitalisierten Zeitschriften. Sie besitzt keine Urheberrechte an den Zeitschriften und ist nicht verantwortlich für deren Inhalte. Die Rechte liegen in der Regel bei den Herausgebern beziehungsweise den externen Rechteinhabern. [Siehe Rechtliche Hinweise.](#)

### Conditions d'utilisation

L'ETH Library est le fournisseur des revues numérisées. Elle ne détient aucun droit d'auteur sur les revues et n'est pas responsable de leur contenu. En règle générale, les droits sont détenus par les éditeurs ou les détenteurs de droits externes. [Voir Informations légales.](#)

### Terms of use

The ETH Library is the provider of the digitised journals. It does not own any copyrights to the journals and is not responsible for their content. The rights usually lie with the publishers or the external rights holders. [See Legal notice.](#)

**Download PDF:** 01.04.2025

**ETH-Bibliothek Zürich, E-Periodica, <https://www.e-periodica.ch>**

# SCHWEIZERISCHE BAUZEITUNG

WOCHENSCHRIFT FÜR ARCHITEKTUR / INGENIEURWESEN / MASCHINENTECHNIK

REVUE POLYTECHNIQUE SUISSE

ORGAN DES S. I. A. SCHWEIZERISCHER INGENIEUR- UND ARCHITEKTEN-VEREIN  
UND DER G. E. P. GESELLSCHAFT EHEMAL. STUDIERENDER DER EIDG. TECHN. HOCHSCHULE  
GEGRÜNDET 1883 VON ING. A. WALDNER / HERAUSGEGEBEN VON ING. W. JEGHER

Fenster



Kiefer Zürich

**AUFZÜGE**

für Personen - Waren  
Speisen - Akten  
mit und ohne Feineinstellung

**Gebauer**  
**ZÜRICH**  
Birmensdorferstr. 273  
Telephon 33 21 66

## STEINZEUG EMBRACH

garantiert säurebeständig

**Chemisches Steinzeug** für stärkste chemische Beanspruchung

**Embrachit** für rasche Wärmewechsel

**Thermosil** speziell wärmeleitend

**Embrit** für Elektro-Isolierkörper und hohe mechanische Beanspruchung

**Kanalisations-Steinzeug** für Bau-gewerbe und Landwirtschaft

**Steinzeugfabrik Embrach AG.**

für Kanalisation und chemische Industrie  
Embrach (Kt. Zürich) Tel. (051) 96 23 21

**BERCHTOLD & Co.**

HEIZUNG · LÜFTUNG  
WARMWASSER

**THALWIL**

**INDUSTRIE-  
HEIZUNG**  
**HEISSWASSER  
STATT DAMPF**

Telephon  
051/920501

## Verlag

W. Jegher & A. Ostertag, Dianastrasse 5,  
Zürich / Tel. 23 45 07 / Postcheck VIII 6110

Postadresse:

Schweiz. Bauzeitung, Postfach Zürich 39

Für den Buchhandel in Kommission bei  
Rascher-Verlag, Limmatquai 50, Zürich

## Bezugspreise

Einzelheft Fr. 1.50 — Abonnements:

Kategorie	12 Monate		6 Monate		3 Monate	
	Schweiz	Ausland	Schweiz	Ausland	Schweiz	Ausland
A	60.—	66.—	30.—	33.—	15.—	16.50
B	54.—	60.—	27.—	30.—	13.50	15.—
C	46.—	52.—	23.—	26.—	11.50	13.—
D	34.—	40.—	17.—	20.—	8.50	10.—

A Normaler Preis.

B für Mitglieder Schweiz. Techniker-Verb.

C für Mitglieder S. I. A. oder G. E. P.

D für Mitglieder S. I. A. oder G. E. P., die weniger als 30 Jahre alt sind, sowie für Studierende der E. T. H. (bei Bestellung Geburtsjahr angeben).

Das Abonnement kann mit jedem Kalendermonat begonnen werden. Die Kategorien B, C und D gelten nur für direkte Bestellung beim Verlag.

## Anzeigen-Verwaltung

Mosse-Annoncen AG., Limmatquai 94,  
Zürich / Tel. 32 68 17 / Postcheck VIII 1027

## INHALT

Die Schleuse ohne Wasserverbrauch.  
Von L. Rothmund . . . . . 573\*

Wettbewerb für Schulhausbauten der  
Stadt Chur . . . . . 580\*

Ueber die Heizungs-garantie. Von  
A. Eigenmann . . . . . 583

## MITTEILUNGEN

Schweiz. Vereinigung für Heimat-  
schutz . . . . . 585

Kraftwerk Rabiusa-Realta, Schweiz.  
Werkbund . . . . . 586

## WETTBEWERBE

Berufsschulhaus Olten, Temple de  
St. Marc Lausanne, Schulhaus mit  
Turnhalle Urdorf, Schulhaus Ober-  
winterthur . . . . . 586

## NEKROLOGE

Max Goldschmid, Julius Hinter-  
mann, Rudolf Bernoulli . . . . . 586

## LITERATUR

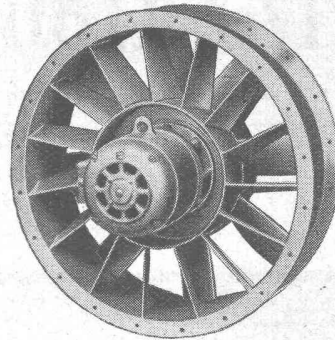
Neuigkeiten . . . . . 586

VORTRAGSKALENDER . . . . . 586

\* Bilder

# MEIDINGER

Schrauben-Ventilatoren modernster Bauart, mit tragflächenförmig profilierten, im Stillstand verstellbaren Laufschaufeln



**H. Meidinger & Cie.**  
Basel 4 Tel. (061) 29765

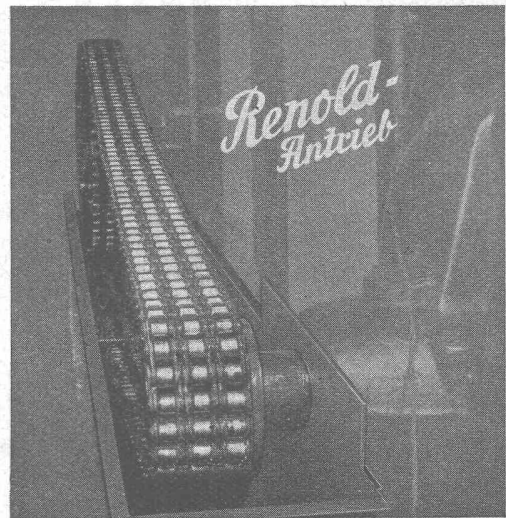
-norm- Gitter- und Stabschuhroste    -norm- Kellerfenster  
-norm- Brief- und Milchkasten    -norm- Kohleeinwürfe

METALLBAU AG ZÜRICH 9

**norm**

Bauteile

Telephon (051) 27 06 75



eines „Holländers“, 150 PS, bei 435/116 T. p. M.

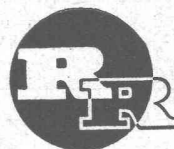
Platzersparnis + hoher Wirkungsgrad,  
lange Lebensdauer + betriebsicher

**W. EMIL KUNZ**

Telephon (051) 2529 10    Postfach ZÜRICH 27

RINGDÜBEL  
+ PATENT

Knotenpunktverbindung für hölzerne Tragwerke

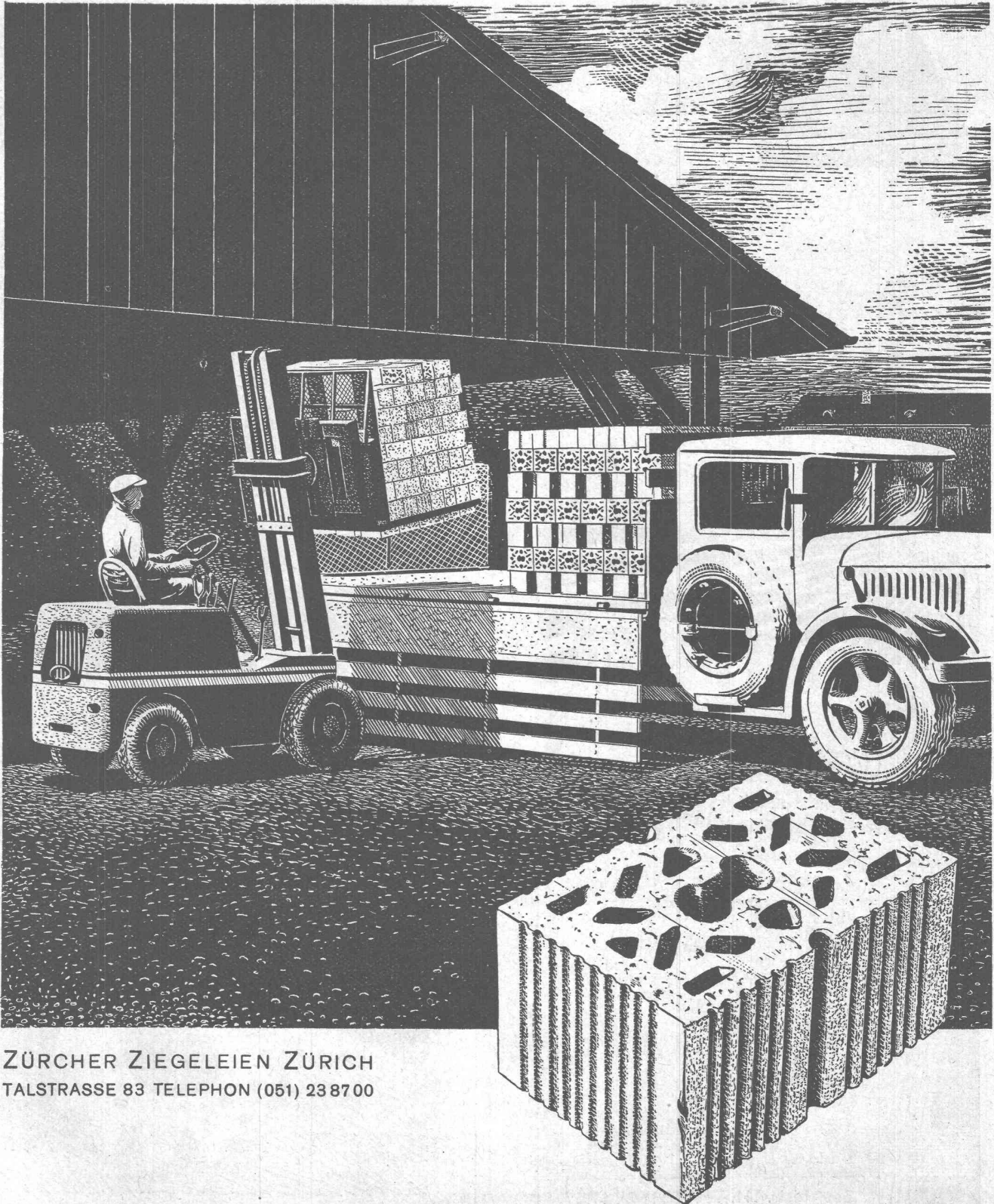


**R. RIGLING & CO.**  
Holzkonstruktionen

**Hallen  
Fabrikbauten  
Treppenbau**

**Zürich-Oerlikon**  
Schwamendingerstr. 75  
Telephon (051) 46 82 25

# NORM-Isolierstein aus gebranntem Ton. Kurze Lade- und Wartezeit.



ZÜRCHER ZIEGELEIEN ZÜRICH  
TALSTRASSE 83 TELEPHON (051) 238700



**FRIGORIT KORK**

Platten  
Schalen  
Schrot

**Korksteinwerke A.G.  
Käpfnach-Horgen**



**Luft- und gasdichte  
„HESCO“-Ventilationsklappen**

weiss emailliert oder verzinkt,  
Grösse 25/40 cm.

Wir fabrizieren ferner HESCO-Ventilationsklappen, Ventilations-  
Schieber und -Gitter. Extraanfertigungen aller Art stellen wir in der  
gewohnten sorgfältigen Ausführung her.

**Hess & Cie., Pilgersteg, Rütli (Zch.)**  
Telephon (055) 2 35 22

Drahtzieherei, Metallwaren- und  
Nagelfabrik

**Ozalid**

**Lichtpauspapiere**  
mit Linien in verschiedenen  
Farben.

**Lichtpausmaschinen**  
Bogen-, Aufnahme- und  
Punktlichtlampen.

**Fotokopiergeräte**  
und Papiere.

**Zeichenmaschinen**  
und Ständer.

Artikel für das technische  
Büro.

---

**OZALID A.G. ZÜRICH**

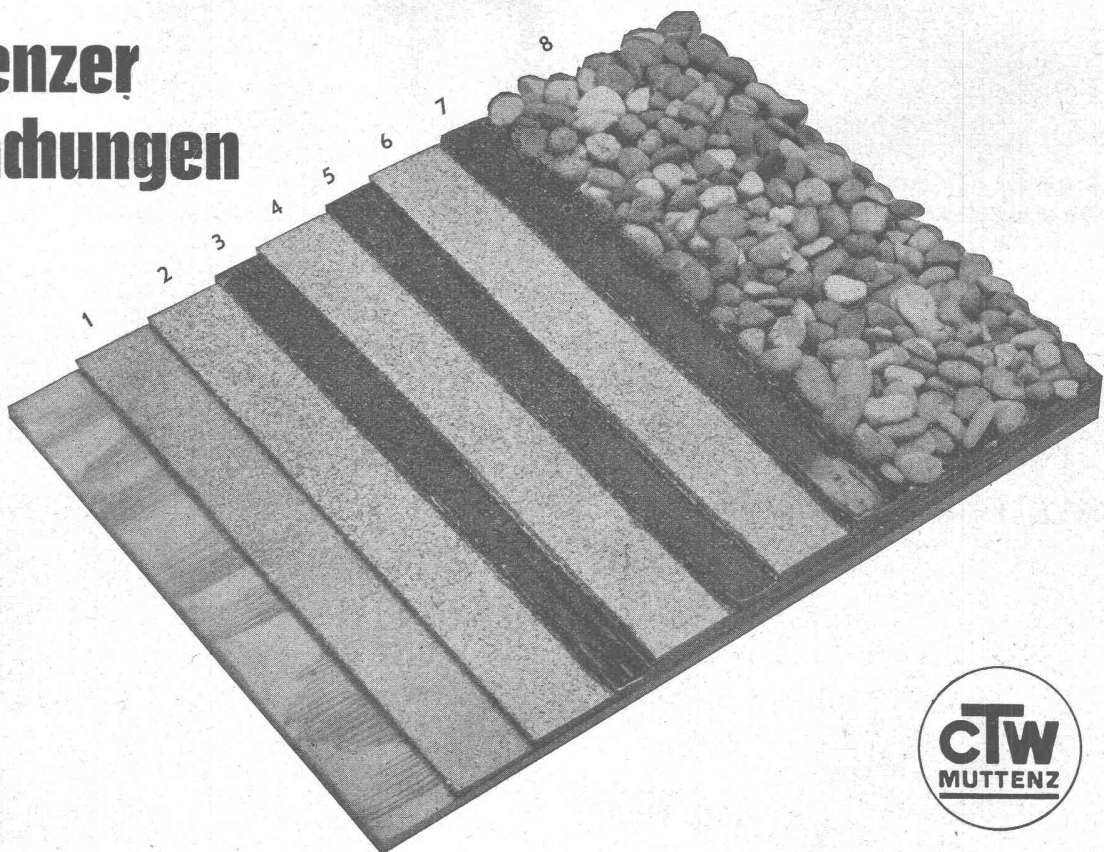
Seefeldstr. 111, Tel. (051) 24 47 57  
Ausstellungsräume  
Jederzeit unverbindliche Vorführungen

**BULLDOG**  
SICHERHEITS-VERBINDER AUS STAHL

**Für Holzkonstruktionen:**  
Dachbinder, Brücken, Ge-  
rüste, landwirtschaftliche  
Bauten usw. Vielfach bewährt.  
Auskunft und Offerten durch:

**J. KIENER & WITTLIN A G**  
Schauplatzgasse 23,  
BERN

# Muttenser Bedachungen



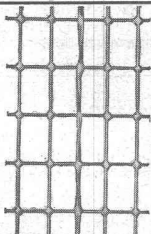
## Kiesklebedach auf Holzschalung

... eine der Muttenser Flachdachkonstruktionen, die sich bei unzähligen Bauten bewährten. - Es lohnt sich, in jedem einzelnen Falle genau zu prüfen, welche Muttenser Flachdachkonstruktion sich am besten eignet.

1. TEGULA Nr. 5 oder 3 besandet als Isolierlage auf Holzschalung
2. REXITEKT Nr. 30 talkumiert als 1. Dichtungslage
3. COLPHALT- oder COLIT-Klebmasse-Zwischenstrich
4. REXITEKT Nr. 30 talkumiert als 2. Dichtungslage
5. COLPHALT- oder COLIT-Klebmasse-Zwischenstrich
6. REXITEKT Nr. 30 talkumiert als 3. Dichtungslage
7. COLPHALT- oder COLIT-Deckanstrich
8. Dachkiesbelag

Unsere Spezialprospekte enthalten hierüber alle wissenswerten Angaben und Anleitungen. Wir senden Ihnen diese Drucksachen auf Wunsch gerne zu. Ausserdem stehen wir mit erfahreinem Fachpersonal zwecks Beratung und Aufstellung von unverbindlichen Kostenberechnungen gerne zur Verfügung.

**CHEMISCH-TECHNISCHE WERKE AG., MUTTENZ-BASEL, TEL. (061) 9 30 22**



**Drahtziegelgewebe und Streckrabitz** die beiden bevorzugten Putzmörtelträger

**DÜLO** Dübelstein Lotzwil 6/12/25 cm ist unentbehrlich für alle Schreinerarbeiten auf Mauerwerk | Unsere **VERZINKEREI-ABTEILUNG** übernimmt Lohnaufträge für Verzinken im Vollbade + Ausführung innert kürzester Frist

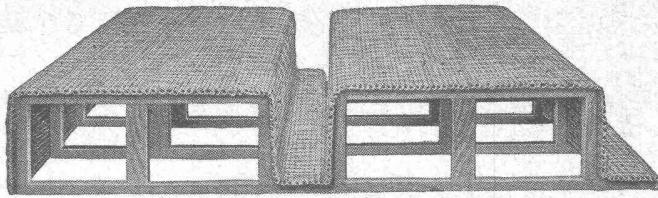
**SCHWEIZ. DRAHTZIEGELFABRIK AG. LOTZWIL (Be) TELEPHON (063) 2 11 73**



# Wallerdichte Beläge

Spezial-Unternehmen:

*Frick-Glass, Zürich-Altstetten*



# „ROBUR“

die stärkste Schilfrohrzelle für Betondecken

**VEREINIGTE SCHILFWEBEREIEN E. G.**

Stampfenbachplatz 1 ZÜRICH 6 Telefon 28 43 63



**Gegen Feuchtigkeit und Wasser**

INERTOLWERKE

FABRIKATION CHEMISCHER PRODUKTE FÜR DEN BAUTENSCHUTZ

SIEGFRIED **keller** co

WALLISELLEN-ZÜRICH  
Tel. (051) 93 21 14 Paris Mailand

# SIFRAG

ERSTKLASSIG  
NEUZEITLICH

Luft- und Wärmetechnik, Klimatisierung,  
Entnebelung, Trocknung, pneumatischer  
Transport, Staubabsaugung  
Aut., Brandschutz für Industrien

SIFRAG SPEZIALAPPARATEBAU U. INGENIEURBUREAU FREI AG.  
BERN ZÜRICH

# UTO- Aufzüge

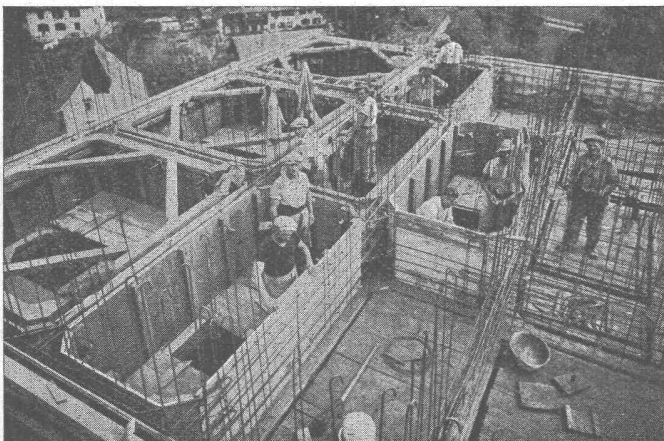
Moderne Ausführung

Geräuschloser Lauf

Grösste Unfallsicherheit

# UTO

Aufzug- und Kranfabrik A.-G.  
ZÜRICH 9



## Für Silos und Turmbauten

Dübelschrauben zum Binden der Betonschalungen  
Profit-Gerüstträger für stangenlose Gerüstung

**Die Vorteile:** Sauberer, rostfreier Sichtbeton  
Normalisierte, billige Schalung  
Kein Stangengerüst  
Bequemes Arbeiten

**KAUF — MIETE**

## CONRAD KERN, ZÜRICH

Bauwerkzeuge Tel. (051) 32 12 46 Eisengasse 6/8