

**Zeitschrift:** Schweizerische Bauzeitung  
**Herausgeber:** Verlags-AG der akademischen technischen Vereine  
**Band:** 66 (1948)  
**Heft:** 44

## Werbung

### Nutzungsbedingungen

Die ETH-Bibliothek ist die Anbieterin der digitalisierten Zeitschriften. Sie besitzt keine Urheberrechte an den Zeitschriften und ist nicht verantwortlich für deren Inhalte. Die Rechte liegen in der Regel bei den Herausgebern beziehungsweise den externen Rechteinhabern. [Siehe Rechtliche Hinweise.](#)

### Conditions d'utilisation

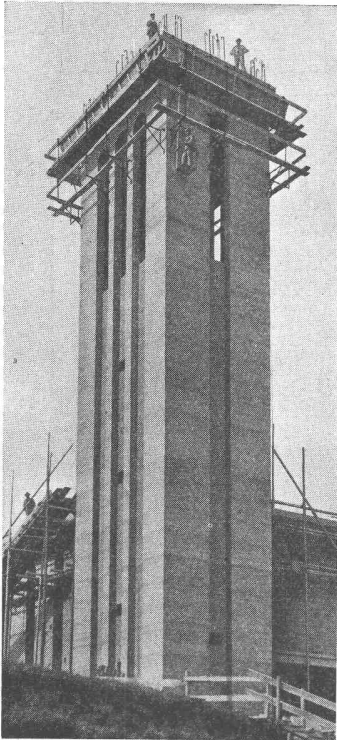
L'ETH Library est le fournisseur des revues numérisées. Elle ne détient aucun droit d'auteur sur les revues et n'est pas responsable de leur contenu. En règle générale, les droits sont détenus par les éditeurs ou les détenteurs de droits externes. [Voir Informations légales.](#)

### Terms of use

The ETH Library is the provider of the digitised journals. It does not own any copyrights to the journals and is not responsible for their content. The rights usually lie with the publishers or the external rights holders. [See Legal notice.](#)

**Download PDF:** 15.03.2025

**ETH-Bibliothek Zürich, E-Periodica, <https://www.e-periodica.ch>**



## Für Silos u. Turmbauten

Dübelschrauben  
zum Binden der  
Betonschalungen

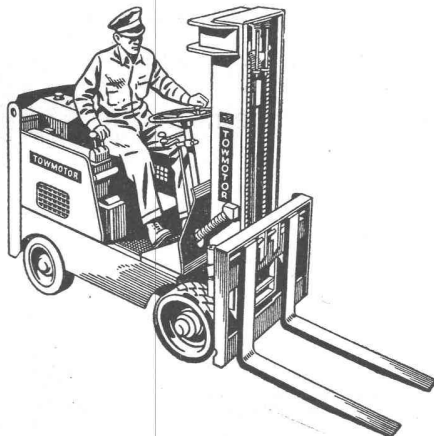
Profit-Gerüstträger  
für stangenlose  
Gerüstung

**Die Vorteile:**  
Sauberer, rostfreier  
Sichtbeton  
Normalisierte, billige  
Schalung  
Kein Stangengerüst  
Bequemes Arbeiten

**KAUF — MIETE**

**CONRAD KERN A.-G. ZÜRICH**

Bauwerkzeuge Tel. (051) 32 12 46 Eisengasse 6/8



## HUBTRANSPORTWAGEN

**TOWMOTOR**

**helfen Ihnen Arbeit u. Lagerraum sparen**

Sie werden mit Normalgabeln, Gabelverlängerungen, Schaufeln, Kranauslegern, Rundhebearmen, Rollenträgern, seitlich verschiebbaren oder drehbaren Huborganen, sowie in allen möglichen Spezialausführungen geliefert.

Alle Unterlagen unverbindlich durch die  
Generalvertretung für die Schweiz

**Robert Aebi & Cie AG Zürich**

**BAUMASCHINEN UND SPEZIALWERKZEUGE**

**Auch bei Ihnen:**

**10% ige Leistungs-  
steigerung**

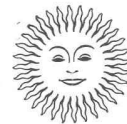
**ab November 1948**

Unsere Erfahrung hat uns in den letzten Jahren bewiesen, dass bei richtiger Anlage und Dosierung der Beleuchtung in Büro, Werkstatt und Fabrik, nicht nur die Betriebssicherheit erhöht, sondern auch die Arbeitsleistung gesteigert wird — oft um 10% und darüber. Darum macht sich eine gute Beleuchtung bezahlt.

Gute Beleuchtung zu schaffen erfordert aber gründliche Fachkenntnis und viel Erfahrung, denn: die Beleuchtungstechnik ist heute eine Wissenschaft geworden.

Unsere Lichttechniker stellen Ihnen ihr Fachwissen unverbindlich zur Verfügung. Sie zeigen Ihnen in jedem Fall den besten und wirtschaftlichsten Weg der Beleuchtung. Auch machen sie Sie unverbindlich bekannt mit den grossen Möglichkeiten, welche die moderne Fluoreszenzlampe bietet — insbesondere eine so vorzügliche, langerprobte wie die **Westinghouse**. **Telephonieren oder schreiben Sie uns bitte am besten sofort, damit die gewünschte bessere Beleuchtung auf den kommenden Herbst zur Tatsache wird.**

Belmag Zürich Postfach Enge Tel. (051) 33 22 33



**Besseres Licht *bringt* bessere Leistung**

Rufen Sie die Lichttechniker der

**BELMAG  
ZÜRICH**

# Ein Umschwung in der Beleuchtung

Die röhrenförmigen Fluoreszenz-Lampen nehmen von Tag zu Tag mehr überhand. Es gibt wohl kaum ein Büro, eine Fabrik oder einen Laden, für die heute nicht mindestens geprüft wird, ob sie mit Fluoreszenz-Lampen beleuchtet werden sollen. Und in vielen Fällen entschließt man sich auch für diese neuen Lichtquellen.

Viele Gründe sprechen dafür: z. B. sind sie im Betrieb 3-4 mal wirtschaftlicher als die besten Glühlampen gleicher elektrischer Leistung. Sie ermöglichen deshalb eine ebenso gute Beleuchtung aller Arbeitsräume wie bei natürlichem Licht. Mit normalen Lampenlängen und Lichtfarben lassen sich praktisch alle Beleuchtungsprobleme lösen.

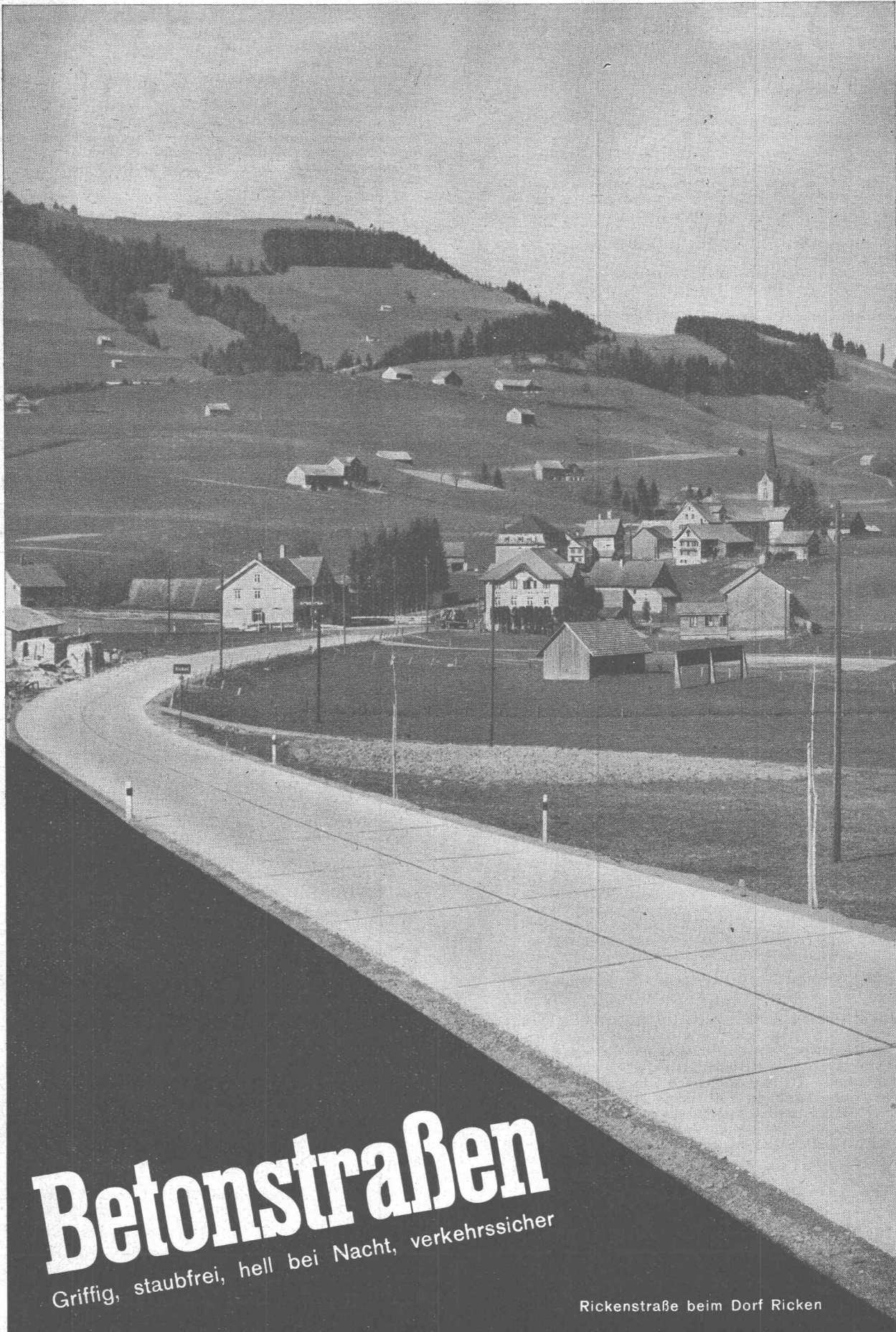
Fluoreszenz-Lampen benötigen besondere Leuchten, und die technisch richtige Verwendung erfordert Kenntnisse und Erfahrungen, die von der bisherigen Praxis abweichen.



Wenn Sie einen Neubau erstellen oder einen Umbau vornehmen, dann senden Sie uns die Pläne; unser lichttechnisches Büro bearbeitet unverbindlich Beleuchtungsprojekt und Kostenvoranschlag. Verlangen Sie heute schon unseren Katalog über Fluoreszenz-Lampen und Leuchten. Er enthält nicht nur eine Fülle preiswerter Standard-Leuchten, sondern auch willkommene Maßangaben.

# OSRAM <sup>A</sup><sub>G</sub> ZÜRICH

Limmatquai 3 / Tel. (051) 32 72 80



# Betonstraßen

Griffig, staubfrei, hell bei Nacht, verkehrssicher

Rickenstraße beim Dorf Ricken

**STS**

**Schweizer. Technische Stellenvermittlung**  
**Service Technique Suisse de placement**  
**Servizio Tecnico Svizzero di collocamento**  
**Swiss Technical Service of employment**

ZÜRICH, Beethovenstr. 1 - Telephon: 235426 - Telegr.: STSINGENIEUR ZÜRICH  
 Für Arbeitgeber kostenlos. Für Stellensuchende Einschreibgebühr 3 Fr. für 3 Monate  
 Bewerber wollen Anmeldebogen verlangen. — *Auskunft* über offene Stellen und  
 Weiterleitung von Offerten erfolgt *nur gegenüber Eingeschriebenen*.

**INDUSTRIE-ABTEILUNG**

- 145 **Giessereingenieur**, mit Praxis, als Giessereichef für mittlere u. kleinere  
 Werkstücke. Deutsch und Französisch. Elsass.  
 405 **Färbereitechniker**. Columbien. S 21. Aug.  
 415 **Chemiker**, mit Erfahrungen von konzent. Gummi-Latex und synthet. Harz-  
 Emulsionen. Deutsch, Französisch u. Englisch perf. England.  
 495 **Dipl. Maschinen- oder Elektrotechniker**, mit Kenntnissen in Antriebs-  
 problemen, für Büro. Deutsch, Französisch. Baldigst. Zürich.  
 497 **Konstrukteure**, für Grossmaschinenbau (Kompressoren, Gasmotoren etc.).  
 Deutsch, Französisch. Elsass.  
 499 **Lüftungstechniker**, mit Praxis, für Warmluft-Heizanlagen. Deutsch und  
 Französisch. Westschweiz.  
 501 **Dipl. Maschineningenieur oder -Techniker**, mit Konstruktions- und  
 Verkaufspraxis, für Verkauf von Halb- und Fertigfabrikaten in Leichtmetall.  
 Deutsche Schweiz.  
 503 **Maschineningenieur oder -Techniker**, mit Praxis im Maschinenbau,  
 als techn. Korrespondent in engl. Sprache. Bis 35 Jahre. Ostschweiz.

505 **Maschineningenieur oder -Techniker**, mit kaufmänn. Kenntnissen, für  
 Verkauf von Werkzeugmaschinen in Südamerika. Deutsch, Französisch, mögl.  
 Spanisch. Ca. 30 Jahre, ledig. Schweiz. Exportfirma.

507 **Techniker oder Werkmeister**, mit Praxis in mechan. Bearbeitung von  
 Maschinenbestandteilen und spez. Erfahrungen in Herstellung von Spritzguss  
 und deren Formen. Zeitlich beschränkter Vertrag oder Dauerstellung mit bez.  
 Reise. Columbien (Südamerika).

**BAU-ABTEILUNG**

604 **Bauleiter**, mit Erfahrungen im Tief- und Wasserbau. Baldigst. Baustelle im  
 Gebirge der Ostschweiz.

776 **Bauingenieur (ETH)**, für Projektierung u. Ausführung von Strassenbauten.  
 Baldigst. Zentralschweiz.

784 **Bautechniker** (Zimmermann oder Bauschreiner), mit Kenntniss. im Holzbau,  
 für Baugeschäft mit Chaletfabrik. Baldigst. Graubünden.

816 **Hochbautechniker event. Architekt**, für Projektbearbeitung und Wett-  
 bewerbe. Zürich.

834 **Techniker**, mit Praxis im Feineisenbau, für Büro Zürich; ferner **Techniker**,  
 mit Praxis im Stahlbau, für techn. Büro Ostschweiz.

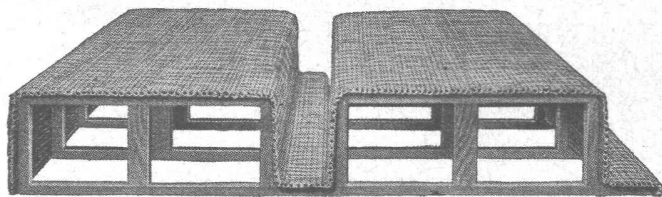
886 **Dipl. Bauingenieur (ETH)**, mit Praxis, als Statiker, für Projektierung, Be-  
 rechnung, Konstruktion u. Bauleitung von Eisenbetonkonstruktionen des Hoch-  
 baus. Nordwestschweiz.

888 **Architekt**. Eintritt 1. Januar 1949. Ostschweiz.

890 **Hochbautechniker**, mit Büro- u. Baustellenpraxis. 25-30 J. Ostschweiz.

892 **Hochbautechniker**, mit Praxis, für Büro u. Bauplatz. Baldigst. Kt. Bern.

894 **Dipl. Bauingenieur (ETH)**, mit Praxis in Brücken- u. allg. Tiefbauarbeiten.  
 Nordwestschweiz. Offerten bis 23. Nov. 1948.

**„ROBUR“**

die stärkste Schilfrohrzelle für Betondecken

**VEREINIGTE SCHILFWEBEREIEN E. G.**

Stampfenbachplatz 1 ZÜRICH 6 Telephon 28 43 63

**PROJEKT-WETTBEWERB**zur Erlangung von Entwürfen für den Neubau  
eines Saalbaues in Grenchen

Die Spezialkommission für den Saalbau in  
 Grenchen eröffnet nach den Grundsätzen des  
 SIA und BSA für das Verfahren bei architek-  
 tonischen Wettbewerben einen allgemeinen Pro-  
 jektwettbewerb zur Erlangung von Entwürfen  
 für den Neubau eines Saalbaues mit Bühne in  
 Verbindung mit Bahnhof-Restaurant in der  
 Liegenschaft «Cäsar Schild» in Grenchen.

Teilnahmeberechtigt sind: Alle seit mindestens  
 1. Januar 1947 in den Kantonen Solothurn,  
 Baselland, Baselstadt, Bern, Aargau, Neuen-  
 burg und Zürich domilizierten Architekten  
 schweizerischer Nationalität, sowie die ausser-  
 halb dieser Kantone wohnenden Architekten,  
 die im Kanton Solothurn heimatberechtigt sind.

Für Preise und Ankäufe steht eine Summe von  
 Fr. 20 000.— zur Verfügung.

Die Unterlagen können unter Einzahlung von  
 Fr. 50.— auf Postcheckkonto V a 192 der Ver-  
 waltungskasse Grenchen beim Hochbauamt der  
 Bauverwaltung Grenchen bezogen werden. Der  
 einbezahlte Betrag wird nach Einreichung eines  
 programmgemäßen Entwurfes zurückerstattet.  
 Für Interessenten liegen die Unterlagen beim  
 Hochbauamt der Bauverwaltung Grenchen auf.  
 Einlieferungstermin: 31. März 1949.

Grenchen, den 15. Oktober 1948.

Saalbaukommission Grenchen

Junger, strebsamer

**BAUZEICHNER**

sucht Stelle in Architektur-Büro. Eintritt Mitte  
 November möglich. Offerten unter Chiffre OFA  
 10276 R an Orell Füssli-Annoncen Aarau.

**Stellenausschreibung**

Bei der Aarg. Baudirektion (Tiefbauamt) ist  
 die Stelle eines

**INGENIEURS**  
(Techn. Beamter I. Kl.)

zu besetzen.

**Anforderungen:** Mit Diplom abgeschlossene  
 Studien an der ETH. Praxis im Brückenbau  
 oder allgemeinen Tiefbau.

**Besoldung:** einschließlich Teuerungszulagen für  
 Verheiratete Fr. 11 760.— bis 14 700.—. Die  
 Teuerungszulagen werden voraussichtlich für  
 das Jahr 1949 erhöht. Für Ledige sind die  
 Teuerungszulagen 2 bis 4% kleiner.

Beitritt zur Beamtenpensionskasse obligatorisch.

**Anmeldungen:** Handschriftlich mit Lebenslauf  
 (Geburtsdatum, Heimat- und Wohnort, Zivil-  
 stand, militärische Einteilung, Bildungsgang,  
 bisherige Betätigung usw.) und Zeugnissen bis  
 zum 24. November 1948 an die Aargauische  
 Baudirektion.

Aarau, den 20. Oktober 1948.

Aargauische Baudirektion.

**Junger Bauzeichner**

künstl. befähigt, sucht Stelle in gutem Architektur-  
 büro auf dem Platz Zürich. Eintritt nach Belieben.  
 Offerten unter Chiffre OFA 2801 Z an Orell Füssli-  
 Annoncen, Zürich, Zürcherhof.

## Bauamt I Stellenausschreibung

Beim Vermessungsamt der Stadt Zürich sind folgende Stellen mit möglichst baldigem Dienstantritt zu besetzen:

### 1. Technischer Angestellter II. Klasse

(Vermessungstechniker).

Erfordernisse: Lehrabschlussprüfung als Vermessungszeichner, Fachausweis für Nachführung, mehrjährige Praxis, und gewandter Zeichner.

**Besoldung:** Fr. 7872.— bis Fr. 10 116.— inklusive Teuerungszulagen, zuzüglich allfällige Kinderzulagen.

### 2. Zeichner

Erfordernisse: Gute Eignung für Grundbuchplanzeichnen und -beschriften.

**Besoldung:** Fr. 7176.— bis Fr. 8916.— inklusive Teuerungszulagen, zuzüglich allfällige Kinderzulagen.

Die Anstellungen erfolgen vorerst provisorisch, bei nachgewiesener Eignung erfolgt Daueranstellung mit Pensions- und Hinterbliebenenversicherung.

Handschriftliche Anmeldungen, enthaltend genaue Personalien, Angaben über Bildungsgang und bisherige Tätigkeit (Zeugnisabschriften), einige selbstangefertigte Zeichnungen und Gehaltsforderungen sind bis 20. November 1948 an den Vorstand des Bauamtes I, Postfach Zürich 23, zu richten.

Auskunft erteilt der Stadtgeometer.

Der Vorstand des Bauamtes I: Stellvertreter.

## TECHNIKUM WINTERTHUR

Auf 1. April 1949 ist eine durch Rücktritt frei gewordene

### Lehrstelle für bautechnische Fächer

zu besetzen. Das Lehrpensum umfasst Statik, Festigkeitslehre, Stahl- und Eisenbetonbau, Vermessungskunde an der Fachschule für Hochbau und verwandte Fächer. Gesucht wird ein Bauingenieur mit praktischer Tätigkeit im Hochbau oder allenfalls ein Architekt mit besonderen Erfahrungen in den erwähnten Fächern. Auskunft über die Anstellungs- und Besoldungsverhältnisse und die einzureichenden Unterlagen erteilt mündlich und schriftlich die Direktion des Technikums. Bewerbungen sind bis Montag, den 15. November 1948 der kantonalen Erziehungsdirektion, Walchetur, Zürich 1, einzureichen.

Zürich, den 21. Oktober 1948.

Die Erziehungsdirektion des Kantons Zürich.

In welchem Architektur- oder Baubüro Zürichs findet junger

## BAUTECHNIKER

interessante Beschäftigung, wenn auch aushilfsweise? Offerten unt. Chiffre Z P 8470 an Mosse-Annoncen AG., Zürich 23.

Gesucht auf Architekturbüro S. I. A. in Aarau

### 1 ARCHITEKT

(eventuell Hochbautechniker künstlerisch begabt) zur Bearbeitung von Entwürfen und Ausführungsplänen.

### 1 Hochbautechniker event. Bauezeichner

für Details, Devis, Bauführung.

Handgeschriebene Offerten unter Angabe der bisherigen Tätigkeiten, Gehaltsansprüchen und Eintrittstermin sind erbeten unter Chiffre Z R 8487 an Mosse-Annoncen AG., Zürich 23.

Fabrique de machines automatiques de la Suisse romande cherche

## INGENIEUR-CONSTRUCTEUR

capable de prendre la direction d'un bureau d'études et d'assurer les relations de celui-ci avec la fabrication. — Situation stable et d'avenir. Faire offre manuscrite en français ou allemande, avec curriculum vitae sous Chiffre OFA 2870 Z à Orell Füssli-Annonces, Zurich, Zürcherhof.

## Tüchtiger Bauezeichner-Bauführer

sucht interessante Stelle auf Anfang/Mitte Dezember 1948, Französische Schweiz bevorzugt. Offerten unter Chiffre OFA 3328 Sch an Orell Füssli-Annoncen AG., Schaffhausen.

Erfahrener, diplomierter Tiefbautechniker übernimmt sofort Aufträge von überlasteten Ingenieurbüros als

## HEIMARBEIT

Statische Berechnungen für Eisenbetonkonstruktionen im Hoch- und Tiefbau, Armierungspläne, Projektierungsarbeiten für allgemeinen Tiefbau etc. Offerten unt. Chiffre Z E 8478 an Mosse-Annoncen AG., Zürich 23.

Umständehalber günstig zu verkaufen:

### Elektromotor BBC 10 PS

mit Zentrifugalanlasser 250/380/500 Volt, fabrikneu.

### Elektromotor 10 PS

380 Volt, Schleifringanker, sep. Anlasser, robuste, schwere Bauart, geeignet für stationäre Verwendung.

Alois Schilter, Elektr. Anlagen, Stans, Telefon (041) 6 75 55.

## Den prüfenden Augen des Technikers

wird am besten ein Inserat gerecht, das klar im Aufbau und sachlich in der Sprache ist. Wir verhelfen Ihnen gerne zu solchen überzeugenden Anzeigen  
**MOSSE-ANNONCEN AG., ZÜRICH 23**

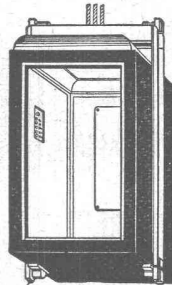
## SCHIEBETORE



Neuzeitliche Konstruktion, einfach, solid, billig, für Garagen, Lagerhäuser etc.

Weitere Spezialitäten: Pat. Kipptore, pat. gekuppelte Flügeltore mit automatischer Arretierung. — Prospekte.

**H.KISSLING Eisenbau A.G. BERN**



## AUFZUGE

System Leuthold  
qualitativ erstklassig  
preislich vorteilhaft  
kurzfristig lieferbar

**E. LEUTHOLD AUFZUGEBAU**  
ZÜRICH 23 TELEPHON 28 09 45  
oder Werk Ennenda Gl., Telefon C58/51845

# TONWERK LAUSEN A.G.

Fabrik feuerfester und säurefester Produkte für alle Industriezweige

## Steinzeug-Bodenplatten



uni geflammt porphyr Rückseite

*unverwundlich*



LAUSEN BASEL-LD  
TELEPHON 7 22 81



Sind Sie einverstanden, wenn wir das Eindringen kalter unangenehmer Zugluft durch Fenster und Türfugen verhindern und Heizmaterial sparen helfen?

Gut, dann lassen Sie sich die erprobten und bewährten „SUPERHERMIT-Federband-Abdichtungen“ an Fenstern und Balkontüren einbauen. Damit wird die Zimmertemperatur um 4-6 Grad erhöht und bis zu 30% Heizmaterial gespart.

### SUPERHERMIT A G ZÜRICH

ALTSTETTEN, FLÜELASTRASSE 17, TELEFON 23 42 04



## Hetzerbalken Hetzerträger Hetzerbinder

gerade und gebogene erstellen prompt

### A. J. EGGSTEIN SÖHNE & C<sup>IE</sup>

HOLZBAUUNTERNEHMUNG  
LUZERN  
Telephon (041) 206 04



METALLBAU AG  
ZÜRICH 9

## norm

Bauteile

Telephon (051) 27 06 75

•norm• Kellerfenster

# CHARMILLES

TOUTE NOTRE ACTIVITÉ SCIENTIFIQUE  
TOUTES NOS RECHERCHES  
TOUTE NOTRE LONGUE EXPÉRIENCE

## POUR UNE SEULE TURBO-MACHINE LA TURBINE HYDRAULIQUE



ATELIERS DES CHARMILLES S. A., GENÈVE



# EISEN- Konstruktionen

Eisenhoch- und Brückenbau  
Fachwerkkonstruktionen  
Ständer und Masten

**GEBR. TUCHSCHMID**  
FRAUENFELD • ZÜRICH

## Rost-Schutz

durch Sandstrahlen und  
**Spritzmetallisieren**  
Wir beraten Sie unverbindlich.

Siegfried Keller + Co., Wallisellen-Zürich  
Telephon (051) 93 21 14 Geleiseanschluss

MD

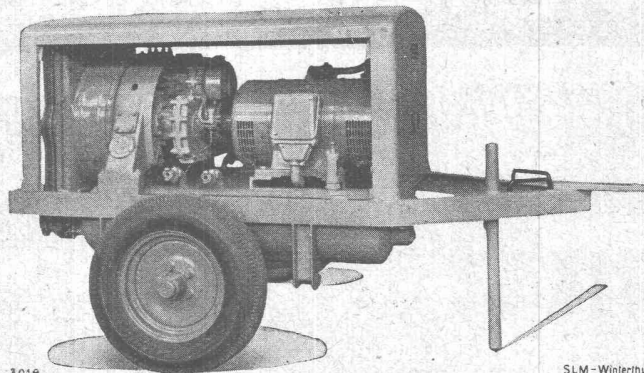
Durchschnittlich  
**30 % sparen Sie** bei Verwendung von unseren

- Obst- und Kartoffelhurden
- Waschküchentische und Roste
- „FERM“ Kellertüren + Pat.

**A. Bosshardt & Co., Fehraltorf** (051) 97 71 62  
Sägerei Holzwarenfabrik Bauspezialitäten

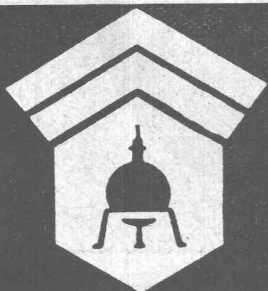
# SLM ROTATIONS-KOMPRESSOREN

fahrbare und transportable  
Anlagen für den Baubetrieb



3016 SLM-Winterthur  
Zweiradaggregat mit Luftkühlung und Elektromotorantrieb, 4,6 m<sup>3</sup>/min. eff.

SCHWEIZERISCHE LOKOMOTIV- UND MASCHINENFABRIK WINTERTHUR



# Wallerdichte Beläge

Spezial-Unternehmen:

*Frick-Glass, Zürich-Altstetten*



Der neue Sammelname  
für  
Glas-Isol (Glasseide)  
Isover (Glaswolle)  
Verisolant (Mischprodukt)

Gegen Wärme Kälte Schall

# VETRO FLEX

Glasfasern  
Isolierprodukte

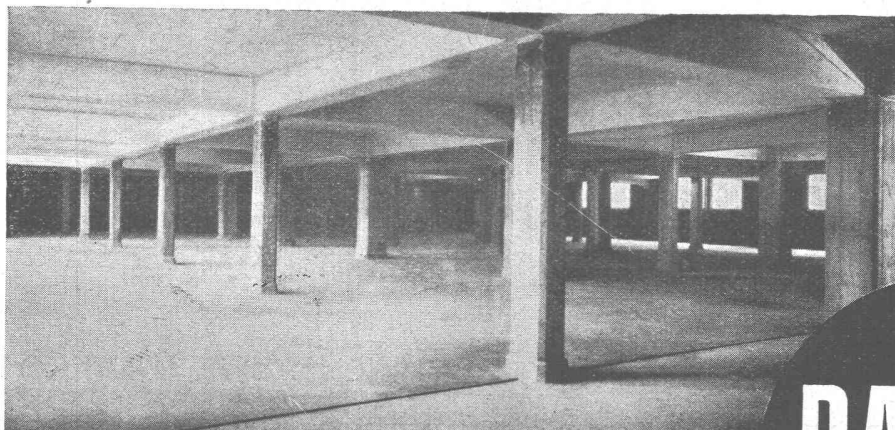
# VETRO FLEX

Glasfasern AG Zürich  
Fibres de verre SA Lausanne



# MEYNADIER

Meynadjer & Cie. AG. Zürich  
Vulkanstraße 110    Telephon 25 52 57  
Bern, Murtenstraße 36    Tel. 2 90 51



Wasserdichter BARRA-Zementüberzug auf Kellerboden 6 m unter Strassen-Niveau im Fabrik-Neubau der Firma Hofstetter & Co. Krummenau.

# BARRA

BARRA-Zementdichtungsmittel für wasserdichten Verputz. Zur Abdichtung und zum Schutz von Fundamenten, Kellermauern, Schächten, Gruben, Kanalisationen, Reservoirs, Tunnels, Bassins usw. gegen Grundwasser, Wassereinbrüche, aufsteigende Feuchtigkeit, Schlagregen usw.