

**Zeitschrift:** Schweizerische Bauzeitung  
**Herausgeber:** Verlags-AG der akademischen technischen Vereine  
**Band:** 66 (1948)  
**Heft:** 47

## Werbung

### Nutzungsbedingungen

Die ETH-Bibliothek ist die Anbieterin der digitalisierten Zeitschriften. Sie besitzt keine Urheberrechte an den Zeitschriften und ist nicht verantwortlich für deren Inhalte. Die Rechte liegen in der Regel bei den Herausgebern beziehungsweise den externen Rechteinhabern. [Siehe Rechtliche Hinweise.](#)

### Conditions d'utilisation

L'ETH Library est le fournisseur des revues numérisées. Elle ne détient aucun droit d'auteur sur les revues et n'est pas responsable de leur contenu. En règle générale, les droits sont détenus par les éditeurs ou les détenteurs de droits externes. [Voir Informations légales.](#)

### Terms of use

The ETH Library is the provider of the digitised journals. It does not own any copyrights to the journals and is not responsible for their content. The rights usually lie with the publishers or the external rights holders. [See Legal notice.](#)

**Download PDF:** 16.02.2025

**ETH-Bibliothek Zürich, E-Periodica, <https://www.e-periodica.ch>**

# SCHWEIZERISCHE BAUZEITUNG

WOCHENSCHRIFT FÜR ARCHITEKTUR / INGENIEURWESEN / MASCHINENTECHNIK  
REVUE POLYTECHNIQUE SUISSE

ORGAN DES S. I. A. SCHWEIZERISCHER INGENIEUR- UND ARCHITEKTEN-VEREIN  
UND DER G. E. P. GESELLSCHAFT EHEMAL. STUDIERENDER DER EIDG. TECHN. HOCHSCHULE  
GEGRÜNDET 1883 VON ING. A. WALDNER / HERAUSGEGEBEN VON ING. W. JEGHER

*Fenster*



*Kiefer Zürich*

**BERCHTOLD & Co.**

HEIZUNG • LÜFTUNG  
WARMWASSER

**THALWIL**

**INDUSTRIE-  
HEIZUNG**  
HEISSWASSER  
STATT DAMPF

Telephon  
051/920501

**Tiefbohr- und Baugesellschaft A.-G. Zürich-Bern**

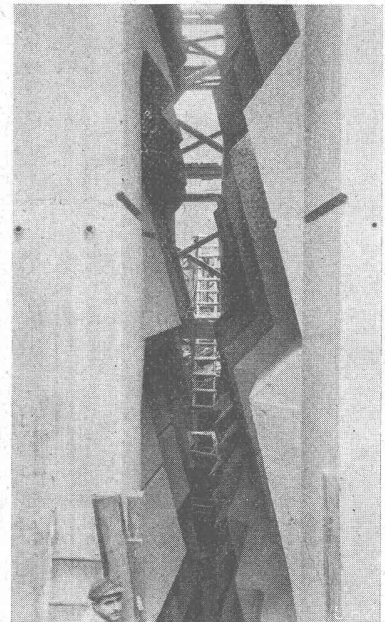
**Grundwasserfassungen • Schnellfilter System „Peter“**

Sondierbohrungen - Entnahme ungestörter Bodenproben - Bohr-Pressbetonpfähle  
Kernbohrungen im Fels - Injektionen - Druckluft-Arbeiten

# Durisol

BAUPLATTEN ohne und mit ARMIERUNG für ISOLIERUNG  
AUSFACHUNG, DECKEN- und FLACHDACHKONSTRUKTIONEN  
grossflächige DECKENHOURDIS, HOHLBLOCKMAUERSTEINE

**DURISOL AG. FÜR LEICHTBAUSTOFFE DIETIKON • TEL. 918665**



Rossens

Mauerfuge

## INHALT

- Bau der Staumauer Rossens. Von  
*G. Schmitter* . . . . . 641\*  
Windkanal Emmen. Von *B. Graemiger* 644\*  
Wohnbauten «Balsler-Hochtief» . . . 649\*

## MITTEILUNGEN

- Zusammensetzung der Zemente . . . 651  
Kraftzentrale Portzic bei Brest.  
Neue Rheinbrücke Köln. Congrès  
des fabrications mécaniques. Arbeits-  
tagung über Kostensenkung. Leicht-  
bau im Gesellschaftswagenbau.  
E. T. H. Zweigeschossige Verkehrs-  
anordnung . . . . . 652  
Konsolidierung Wellenbrecher. «Die  
Wasserwirtschaft». Eisenbetonscha-  
len - Flugzeughallen. Spannbeton-  
Balken . . . . . 653

## NEKROLOGE

- E. Pestalozzi, E. Blattner . . . . . 653\*

## LITERATUR

- Frühchristliche Kirchen in Rom, von  
*F. W. Deichmann* . . . . . 653  
Statistik der Wasserkraftanlagen und  
Hydrograph. Jahrbuch der Schweiz.  
Bindemittel, Mörtel und Beton, von  
*W. Humm* . . . . . 654  
Techn. Gesteinskunde, von *v. Moos*  
und *de Quervain*. Brückenbau II, von  
*A. Engelund*. Leitfaden zur Festig-  
keitslehre, von *E. Hablützel*. Neu-  
erscheinungen . . . . . 655

## WETTBEWERBE

- Kirche Dübendorf. Wandbilder  
Strickhof . . . . . 655

## MITTEILUNGEN DER VEREINE

- S. I. A. Bern, Vortrag F. Stüssi . . . 656  
S. I. A. Zürich, Vortrag G. Paulsson 656

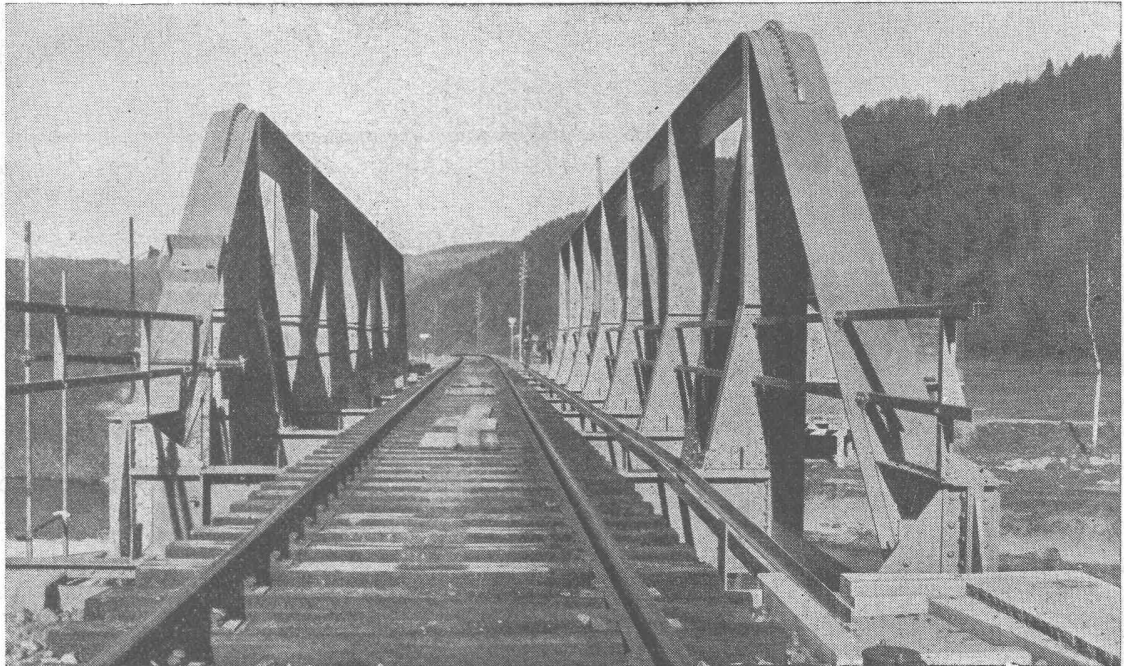
- VORTRAGSKALENDER . . . . . 656

# HANS HÜBSCHER, SCHAFFHAUSEN

MASCHINEN- UND STAHLBAU

EBNATSTRASSE 131

TELEPHON 5 35 19



Tössbrücke Wil

FÜR HÖCHSTE ANFORDERUNGEN

# SCHINDLER AUFZÜGE

SCHINDLER & CIE A.G.  
LUZERN. GEGR. 1874

8350

# DAREX AEA

für

## «AIR-ENTRAINED» BETON

(Beton mit mikroskopisch kleinen Luftbläschen)

bezweckt:

**Erhöhung** der Plastizität, sowie der Lebensdauer des Betons durch sichere

**Frostbeständigkeit** und Widerstandsfähigkeit gegen Salze.

**Reduktion** der Wasserabscheidung und der Entmischung. Grössere Verarbeitbarkeit und verkürzte Nachbearbeitung.

# DAREX AEA

gibt

**kontrollierbare Luftmenge** im Beton. Festigkeiten nicht wesentlich beeinflusst durch Reduktion des Anmachwassers und des Wassers.

In mehr als 15 Millionen m<sup>3</sup> ausgeführt, in den USA behördlich vorgeschrieben.

Hergestellt durch:

**Dewey and Almy Chemical Company  
USA**

Sofort lieferbar ab Lager  
durch Generalvertretung

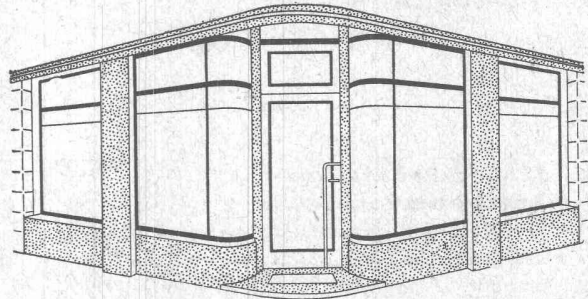
## ROGER FREY

dipl. Ing. ETH

Beethovenstrasse 47, Telefon 23 33 64

### ZÜRICH

# Pfander



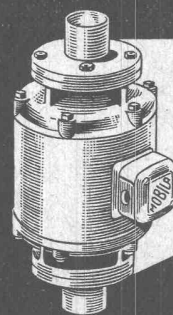
## Schaufenster

Neuzeitliche Konstruktionen in allen Metallen  
als Spezialität

**PFANDER & CO. ZÜRICH**

**METALL-KONSTRUKTIONEN**

Dübendorfstrasse 227 + Telefon 46 77 33



# MOBILA

UMWÄLPUMPE - CIRCULATEUR

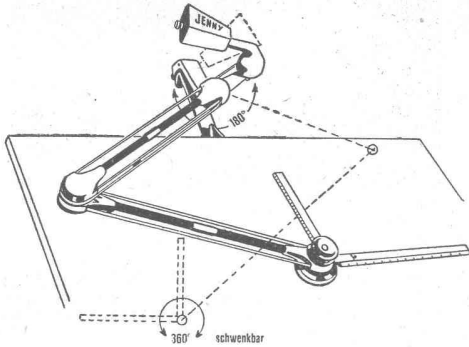
Pat. E. Lapp & Co, Zürich  
Alleinvertretung für die Schweiz:

## Procalor SA

Lausanne, Tél. (021) 21315 - Av. d'Evian 2  
Zürich, Tel. (051) 232352 - Brandschenkestr. 18

● OZALID / OZALID / OZALID / OZALID ●

OZALID / OZALID / OZALID / OZALID / OZALID / OZALID / OZALID / OZALID / OZALID / OZALID / OZALID / OZALID

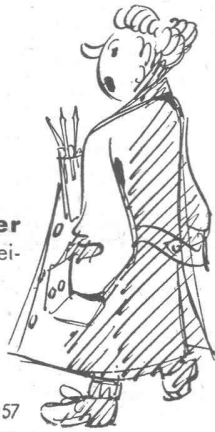


**JENNY-Präzisions-Zeichenmaschinen**  
für Rechts- und Linkshänder  
geeignet. Um 360 Grad  
drehbar. Allergrösste Ge-  
nauigkeit.

**TUNICA-Zeichenständer**  
Fester Stand in jeder Lage. Frei-  
lauf für Vertikalbewegung.

**OZALID A.G. ZÜRICH**

Seefeldstr. 111, Telephon (051) 24 47 57  
Ausstellungsräume, jederzeit unverbindliche Vorführungen



OZALID / OZALID / OZALID / OZALID / OZALID / OZALID / OZALID / OZALID / OZALID / OZALID / OZALID / OZALID

● OZALID / OZALID / OZALID / OZALID ●



# MÜLLER

Heizungen  
Oelfeuerungen  
Ventilationen  
Vollautomatische  
Klima-Anlagen

**JOH. MÜLLER, Heizung u. Lüftung AG.**  
RÜTI/Zch.

*Spiral*

VERZÄHNUNGEN



**Sauter/Bachmann & Cie**  
ZAHNRÄDERFABRIK  
Netstal/Gl.

ANNE

Dank ausgeklügelter Kombination des Glühfadens mit dem Quecksilber-Bogen erzeugt die BUMIX-VOLLWEISS-LAMPE das bewährte und geschätzte VOLLWEISS-LICHT, das alle Spektralfarben der Sonnenstrahlung und guter Tageshelligkeit enthält.

## VOLLWEISS-LICHT

Von uns entworfene Beleuchtungsanlagen bieten Ihnen Gewähr für natürliches Aussehen bunter Gegenstände und für *zuverlässiges Farbenerkennen.*

*Fabrik und Lichttechnische Beratung:*

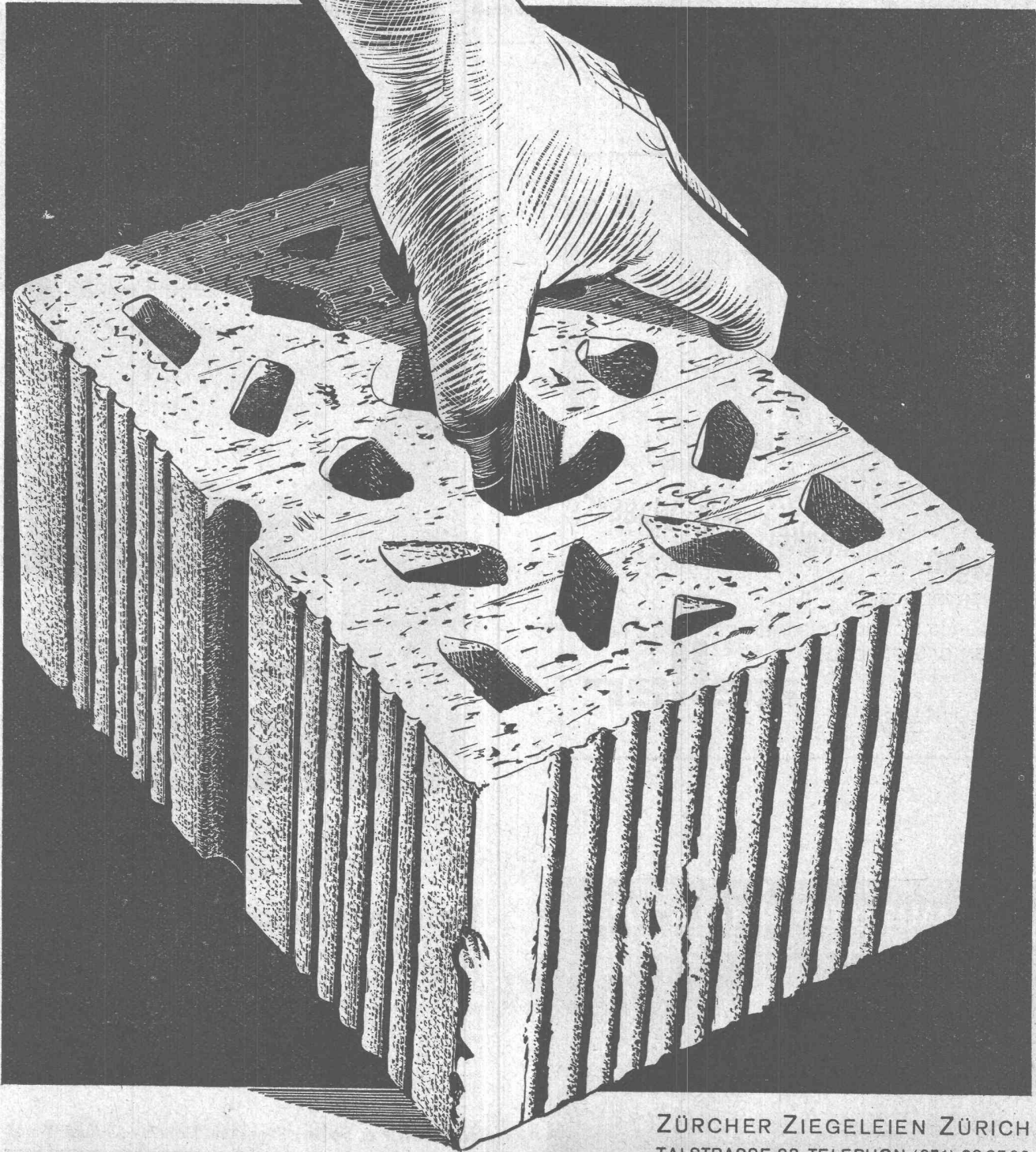
**BASEL: Fasanenstr. 122, Telephon (061) 4 38 92**



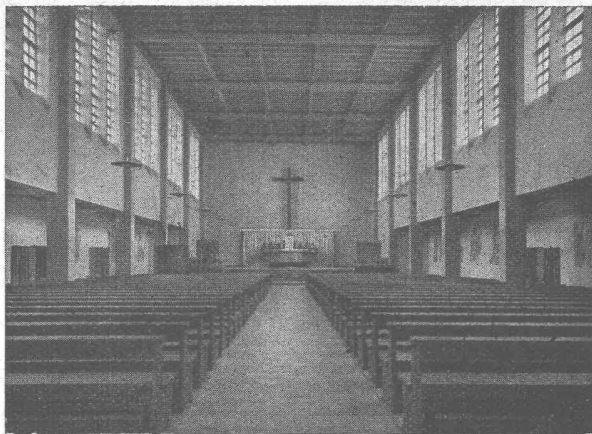
*Vertrieb:*

**BASEL: Rittergasse 35**  
Telephon (061) 2 60 40

**NORM-Isolierstein**  
aus gebranntem Ton.  
Handlich, grosse Leistung.



ZÜRCHER ZIEGELEIEN ZÜRICH  
TALSTRASSE 83 TELEPHON (051) 238700



Kath. Kirche Amriswil Paul Büchi, dipl. Architekt SIA, Amriswil

## BERNHARD HITZ + USTER

Fugenlose **SPRAY LIMPET ASBEST-**  
Akustik- und Schallschluckbeläge  
Akustikplatten für Decken- und Wandbeläge

**SPRAY LIMPET ASBEST-**Akustikbeläge an den Seitenwänden — 360 m<sup>2</sup> — direkt auf rohe Betonwände aufgespritzt

**INERTOL**

**Gegen Feuchtigkeit und Wasser**

INERTOLWERKE  
FABRIKATION CHEMISCHER PRODUKTE FÜR  
DEN BAUTENSCHUTZ

SIEGFRIED  
**keller** co

WALLISELLEN-ZÜRICH  
Tel. (051) 93 21 14 Paris Mailand

•norm• Gitter- und Stabschuhroste

•norm• Kellerfenster

•norm• Brief- und Milchkästen

•norm• Kohleneinwürfe

METALLBAU AG ZÜRICH 9

**norm**

Bauteile

Telephon (051) 27 06 75

**NORMALISIERTE FENSTER & TÜREN**  
HERSTELLUNG IN GROSSEN SERIEN

VERLANGEN SIE UNSEREN ILLUSTRIRTE KATALOG  
**WINCKLER A.G. FRIBOURG**

**Tannen-Fussbodenriemen**

«**HAMA**»

Prima Zeugnisse von Architekten, Wiederverkäufern, Zimmer- u. Parkefgeschäften.

⊕ Patent, rifts, prakt. astfrei, in jeder gewünschten Länge bis 6,50 m, kurzfristig lieferbar durch

**A. Müller & Sohn**, Säge- und Hobelwerk, **Auw** (Aarg.)

Verkauf für Nordost- und Zentralschweiz  
**Herm. Renfer, Holzhandlung, Olten**

# GLASDÄCHER

in kifflosem System „KULLY“

## GLASDACHWERKE OLTEN

A. KULLY, Dipl.-Ing., OLTEN GEGRÜNDET 1854  
TEL. 539 01 und 02



Präzisions-  
Bau- und Möbelbeschläge

**INCA**

Neusilber
Inca-Bonal, Aluminiumbeschläge
Inca-RZ 30, Zinklegierung

Bezug nur durch Eisenhandlungen

Fabrikant:

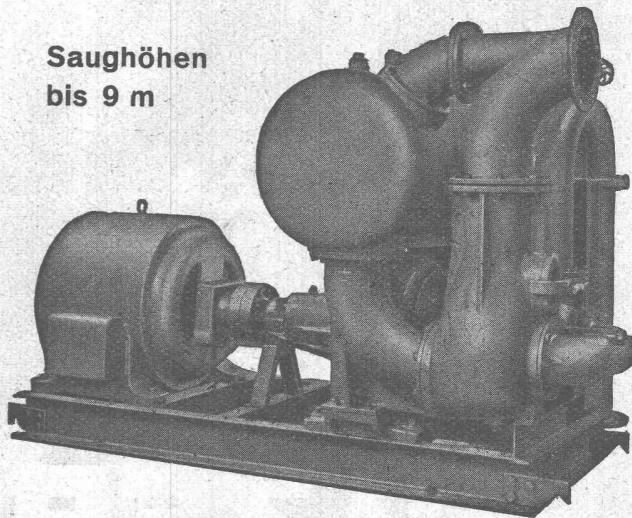
**INJECTA A.G.**

Spritzgußwerke u. Apparatefabrik  
Teufenthal bei Aarau  
Tel. 3 82 77

## Selbstansaugende, ventillose Baupumpen

System Lauchauer

Saughöhen  
bis 9 m



Leistungen 1 bis 500 Liter/Sek. Kein Bodenventil. Keine Klappe im Saugstutzen. Keine Hilfs-Vakuum-Pumpe. Jederzeitiges automatisches Ansaugen auch nach Luft-eintritt im Saugrohr. Keine reibenden, sich abnützenden Dichtungsflächen, daher unempfindlich, gegen Sand, Schlamm und Kies.

**Maschinenfabrik a. S. Sihl a. Zürich**

Gegründet 1871

Telephon (051) 23 35 14



Zweigniederlassung in Zollikofen/Bern

## Rollbahn - Materialien

jeder Art, wie Geleise, Welchen, Drehscheiben, Seitenkipwagen, Plattformwagen, Dampf- und Motorlokomotiven für jede Spurweite, liefern vorteilhaft kauf- und mietweise

**Robert Aebi & Cie AG Zürich**

Ingenieurbureau und Maschinenfabrik

Telephon (051) 23 17 50





# **SULZER** Druckleitungen

Wir übernehmen auf Grund langjähriger Erfahrungen und besonderer Herstellungsmethoden die Projektierung, Erstellung und Montage von Druckleitungen für Wasserkraft- und Pumpenanlagen, samt Verteilungen, Abzweigstücken, Schachtpanzerungen sowie Wasserschloß-Auskleidungen

**GEBRÜDER SULZER, AKTIENGESELLSCHAFT, WINTERTHUR**