

Zeitschrift: Schweizerische Bauzeitung
Herausgeber: Verlags-AG der akademischen technischen Vereine
Band: 67 (1949)
Heft: 14

Werbung

Nutzungsbedingungen

Die ETH-Bibliothek ist die Anbieterin der digitalisierten Zeitschriften. Sie besitzt keine Urheberrechte an den Zeitschriften und ist nicht verantwortlich für deren Inhalte. Die Rechte liegen in der Regel bei den Herausgebern beziehungsweise den externen Rechteinhabern. [Siehe Rechtliche Hinweise.](#)

Conditions d'utilisation

L'ETH Library est le fournisseur des revues numérisées. Elle ne détient aucun droit d'auteur sur les revues et n'est pas responsable de leur contenu. En règle générale, les droits sont détenus par les éditeurs ou les détenteurs de droits externes. [Voir Informations légales.](#)

Terms of use

The ETH Library is the provider of the digitised journals. It does not own any copyrights to the journals and is not responsible for their content. The rights usually lie with the publishers or the external rights holders. [See Legal notice.](#)

Download PDF: 01.04.2025

ETH-Bibliothek Zürich, E-Periodica, <https://www.e-periodica.ch>

SCHWEIZERISCHE BAUZEITUNG

WOCHENSCHRIFT FÜR ARCHITEKTUR / INGENIEURWESEN / MASCHINENTECHNIK
REVUE POLYTECHNIQUE SUISSE

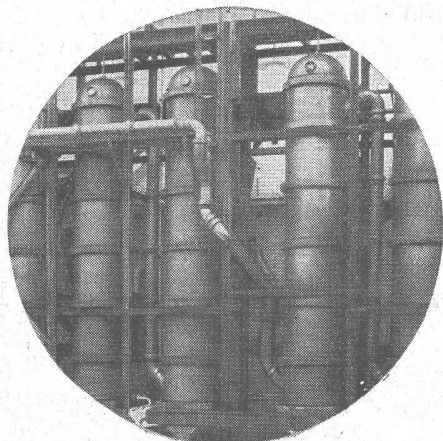
ORGAN DES S.I.A. SCHWEIZERISCHER INGENIEUR- UND ARCHITEKTEN-VEREIN
UND DER G.E.P. GESELLSCHAFT EHEMAL. STUDIERENDER DER EIDG. TECHN. HOCHSCHULE
GEGRÜNDET 1883 VON ING. A. WALDNER / HERAUSGEGEBEN VON ING. W. JEGHER



Patentanwälte E. BLUM & Co., ZÜRICH

Gegründet 1878 Telephon 251633
Bahnhofstrasse 31

Anmeldung von Erfindungen
Fabrik- und Handelsmarken
Gutachten, Prozessberatung



STEINZEUG EMBRACH

garantiert säurebeständig

Chemisches Steinzeug für stärkste chemische Beanspruchung

Embrachit für rasche Wärmewechsel

Thermosil speziell wärmeleitend

Embrit für Elektro-Isolierkörper und hohe mechanische Beanspruchung

Kanalisations-Steinzeug für Baugewerbe und Landwirtschaft

Steinzeugfabrik Embrach AG.

für Kanalisation und chemische Industrie
Embrach (Kt. Zürich) Tel. (051) 96 23 21

AUFZÜGE LERCH

für Briefe, Speisen, Waren erstellt

AUG. LERCH, ZÜRICH Oetenbachgasse 5 Telephon 23 30 00

Verlag

W. Jegher & A. Ostertag, Dianastrasse 5,
Zürich / Tel. 23 45 07 / Postcheck VIII 6110

Postadresse:

Schweiz, Bauzeitung, Postfach Zürich 39
Für den Buchhandel in Kommission bei
Rascher-Verlag, Limmatquai 50, Zürich

Bezugspreise

Einzelheft Fr. 1.50 — Abonnements:

12 Monate	6 Monate	3 Monate
Schweiz Ausland	Schweiz Ausland	Schweiz Ausland
60.— 66.—	30.— 33.—	15.— 16.50

Für Mitglieder des S. I. A., der G. E. P. und des Schweiz. Technischen Verbandes, sowie für Studierende der E. T. H. ermässigte Preis-Kategorien nach Tarif.

Anzeigen-Verwaltung

Mosse-Annoncen AG., Limmatquai 94,
Zürich / Tel. 32 68 17 / Postcheck VIII 1027

INHALT

Lebensdauer von Stahldraht-Litzen-seilen. Von <i>Th. Wyss</i>	193*
Rentabilität thermisch isolierender Oberlichtgläser. Von <i>E. Wuhmann</i>	198
Wettbewerb Muttergotteskirche in Solothurn	198*
Bevorstehende Gründung einer Sektion Baden des S. I. A.	203

NEKROLOGE

Otto Lütschg	203*
L. Zehnder; G. Lüscher; H. Bender	204

MITTEILUNGEN

Baukosten. Oesterreich in der europ. Elektrizitätswirtschaft. Zuleitung des Triëge in den Barberinesee. Persönliches	204
Künstlicher Regen. Zeitungsschnellpresse «München». Betonbeläge für Strassen. Berufliche Weiterbildung. Foire de Liège	205

WETTBEWERBE

Wohnbauten in Spanien	205
---------------------------------	-----

LITERATUR

Langfords Wörterbuch	205
Neu-Erscheinungen	205

VEREINE

S. I. A. Sekretariats-Mitteilungen	205
S. I. A. Bern, Vortrag. Lucchini	206
S. I. A. Zürich, Vorträge Marty und Hartmann	206
G. E. P. Adressenverzeichnis	206

VORTRAGSKALENDER	206
----------------------------	-----

* Bilder



Luftheizungen Klima-Anlagen

Ventilations-Anlagen

nach eigenen Entwicklungen.
Sämtliche lufttechnischen Anlagen für Industrie und Gewerbe.
Verlangen Sie unseren Besuch,
wir beraten Sie gerne.

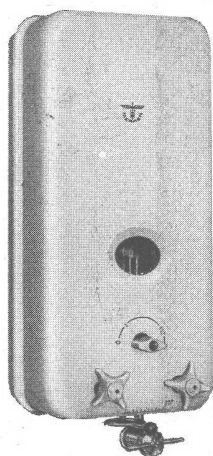
VENTILATOR A.G. STAEFA

Staeefa bei Zürich · Tel. 93.01.36
Spezialisiert seit 1890



Jederzeit und
unbeschränkt

Warmwasser
mit



MERKER-

gasbeheizten Warmwasser-Apparaten.

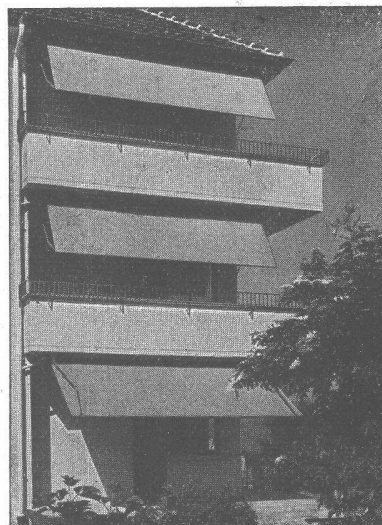
Sie sind immer betriebsbereit, wirtschaftlich und betriebssicher.

MERKER - 5

der unentbehrliche Helfer in der Küche, im Klein-Restaurant, beim Arzt, im Labor, beim Coiffeur usw.

Ein Modell aus unserer Serie Warmwasser-Apparate für **jeden Anspruch.**

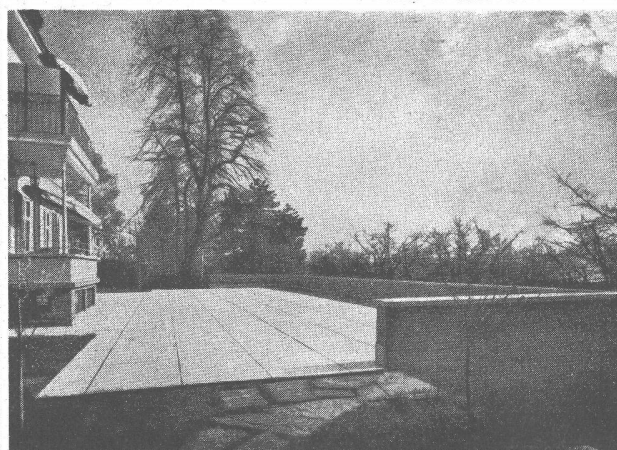
MERKER A.G. BADEN



Schenker-Storen

Schönenwerd (Sol.) Tel. (064) 3 13 52

Vertretungen: Zürich: Tel. (051) 32 65 60
Basel: Tel. (061) 2 93 81
Luzern: Tel. (041) 2 99 88
Lausanne: Tel. (021) 3 46 47
Lugano: Tel. (091) 2 22 13



Terrassenbeläge

begehbare, strapazierfähige Schutzbeläge über wasserdichten Flachdach- und Terrassen-Isolationen erstellen als Spezialität

MEYNADIER

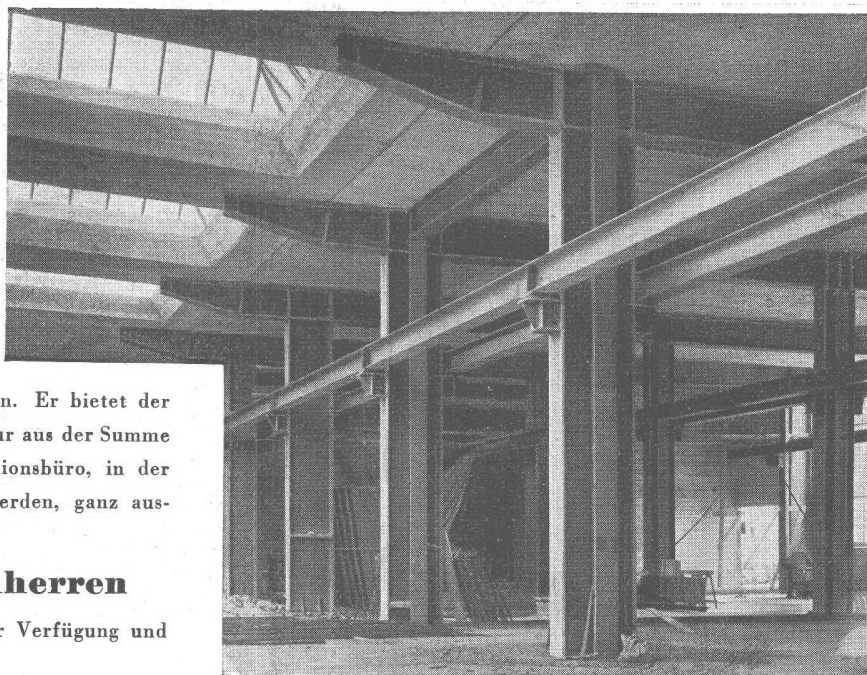
Meynadier & Cie. A. G. Zürich
Vulkanstrasse 110 Telefon 25 52 57
Bern Murtenstrasse 36 Telefon 2 90 51

Geschweisster Stahlbau

stellt fabrikatorisch hohe Anforderungen. Er bietet der Fachfirma aber Möglichkeiten, die sich nur aus der Summe von Erfahrungen, welche im Konstruktionsbüro, in der Fabrik und auf Montage gesammelt werden, ganz ausschöpfen lassen.

Architekten und Bauherren

stellen wir unsere reiche Erfahrung zur Verfügung und beraten sie ganz unverbindlich.



WARTMANN & CIE. A.G.

STAHLBAU · KESSELSCHMIEDE · BRUGG

Tochterunternehmen: STAHLSCHEISSWERK WARTMANN AG. OBERBIPP (BERN)



das ideal abgesperrte Holz für

Bau, guten Innenausbau und anspruchsvolle Möbelteile

erhältlich in den Stärken von

8, 12, 16, 19, 22, 25, 28, 32 und 40 mm

Novopan AG. Klingnau

Telephon (056) 51335/36

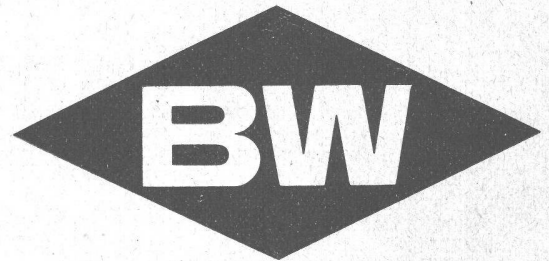
KRIENS
Bell

*Stahlhochbau, Brückenbau
Kessel- und Apparatebau*

KRIENS
Bell

AG. DER MASCHINENFABRIK VON THEODOR BELL & Co., KRIENS-LUZERN

Beton-Christen **Tröge**
W.Christen & Cie Zementwarenfabrik Basel Tel 2 8880



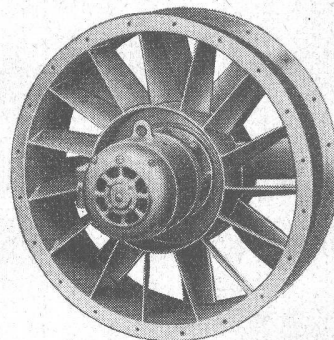
**das schöne Holzmosaik-Parkett
für die moderne Raum-Gestaltung**

Auskunft und Prospekt durch

BAUWERK AG. ST. MARGRETHEN TEL. (071) 73533

MEIDINGER

Schrauben-Ventilatoren modernster Bauart,
mit tragflächenförmig profilierten, im Still-
stand verstellbaren Laufschaufeln



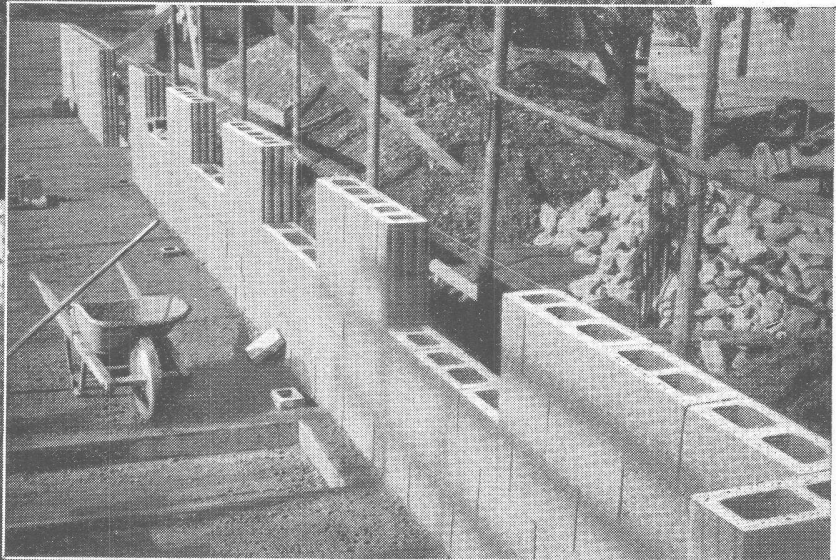
H. Meidinger & Cie.
Basel 4 Tel. (061) 29765

warm, trocken

und rasches Bauen
sind Hauptmerkmale des
Aussenmauerwerkes in
Durisol-Hohlkammersteinen

Durisol A.G. für Leichtbaustoffe
Dietikon Tel. 051 - 91 86 65

Durisol





RINGDÜBEL
PATENT

R. RIGLING & CO.
Holzkonstruktionen

**Hallen
Fabrikbauten
Treppenbau**

Zürich-Oerlikon
Schwamendingerstr. 75
Telephon (051) 46 82 25

Knotenpunktverbindung für hölzerne Tragwerke



Hydrasfalt
Geruchlos

Gegen Feuchtigkeit und Wasser

INERTOLWERKE
FABRIKATION CHEMISCHER PRODUKTE FÜR
DEN BAUTENSCHUTZ

SIEGFRIED
keller CO

WALLISELLEN-ZÜRICH
Tel. (051) 93 21 14 Paris Mailand



FRIGORIT KORK

*Platten
Schalen
Schrot*

Korksteinwerke A.G.
Käpfmach-Horgen

Herbag Herstellung von Baustoffen AG.

Rapperswil • Schmerikon • Flawil • Zürich-Seebach

Zementröhren / Bachverbauungsartikel / Klärgruben / Benzinabscheider / Kabelkanäle / Kunststeine
Kamin-Aufsätze / Gartenbauartikel / -Standard- Leichtbau- und Isolierplatten / Kieswerk in Flawil