

**Zeitschrift:** Schweizerische Bauzeitung  
**Herausgeber:** Verlags-AG der akademischen technischen Vereine  
**Band:** 67 (1949)  
**Heft:** 2

## Werbung

### Nutzungsbedingungen

Die ETH-Bibliothek ist die Anbieterin der digitalisierten Zeitschriften. Sie besitzt keine Urheberrechte an den Zeitschriften und ist nicht verantwortlich für deren Inhalte. Die Rechte liegen in der Regel bei den Herausgebern beziehungsweise den externen Rechteinhabern. [Siehe Rechtliche Hinweise.](#)

### Conditions d'utilisation

L'ETH Library est le fournisseur des revues numérisées. Elle ne détient aucun droit d'auteur sur les revues et n'est pas responsable de leur contenu. En règle générale, les droits sont détenus par les éditeurs ou les détenteurs de droits externes. [Voir Informations légales.](#)

### Terms of use

The ETH Library is the provider of the digitised journals. It does not own any copyrights to the journals and is not responsible for their content. The rights usually lie with the publishers or the external rights holders. [See Legal notice.](#)

**Download PDF:** 31.03.2025

**ETH-Bibliothek Zürich, E-Periodica, <https://www.e-periodica.ch>**

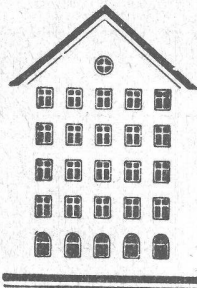
# SCHWEIZERISCHE BAUZEITUNG

WOCHENSCHRIFT FÜR ARCHITEKTUR / INGENIEURWESEN / MASCHINENTECHNIK

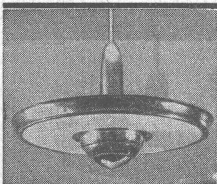
REVUE POLYTECHNIQUE SUISSE

ORGAN DES S.I.A. SCHWEIZERISCHER INGENIEUR- UND ARCHITEKTEN-VEREIN  
UND DER G.E.P. GESELLSCHAFT EHEMAL. STUDIERENDER DER EIDG. TECHN. HOCHSCHULE  
GEGRÜNDET 1883 VON ING. A. WALDNER / HERAUSGEGEBEN VON ING. W. JEGHER

*Fenster*



*Kiefer Zürich*



Reflektoren und Leuchten in Reinst-Aluminium, elektrolytisch veredelt, korrosions- und hitzebeständig; dauernd hoher Wirkungsgrad

Verlangen Sie unsere unverbindliche Lichtberatung



**ALUMINIUM LICHT AG. ZÜRICH URANIASTR. 16 TEL. (051) 25 89 88**

**BERCHTOLD & Co.**  
HEIZUNG • LÜFTUNG  
WARMWASSER  
THALWIL



Telephon  
051/920501

**Tiefbohr- und Baugesellschaft A.-G. Zürich-Bern**

**Grundwasserfassungen • Schnellfilter System „Peter“**

Sondierbohrungen - Entnahme ungestörter Bodenproben - Bohr-Pressbetonpfähle  
Kernbohrungen im Fels - Injektionen - Druckluft-Arbeiten



Zeichentische „Architekt“  
„Studio“  
„Junior“

**GEBRÜDER SCHOLL AG**  
Poststrasse 3 ZÜRICH Tel. (051) 23 76 80

**Verlag**

W. Jegher & A. Ostertag, Dianastrasse 5, Zürich / Tel. 23 45 07 / Postcheck VIII 6110

Postadresse: Schweiz, Bauzeitung, Postfach Zürich 39

Für den Buchhandel in Kommission bei Rascher-Verlag, Limmatquai 50, Zürich

**Bezugspreise**

Einzelheft Fr. 1.50 — Abonnements:

Kategorie	12 Monate		6 Monate		3 Monate	
	Schweiz	Ausland	Schweiz	Ausland	Schweiz	Ausland
A	60.—	66.—	30.—	33.—	15.—	16.50
B	54.—	60.—	27.—	30.—	13.50	15.—
C	46.—	52.—	23.—	26.—	11.50	13.—
D	34.—	40.—	17.—	20.—	8.50	10.—

A Normaler Preis

B für Mitglieder Schweiz. Techn. Verband

C für Mitglieder S. I. A. oder G. E. P.

D für Mitglieder S. I. A. oder G. E. P., die weniger als 30 Jahre alt sind, sowie für Studierende der E. T. H. (bei Bestellung Geburtsjahr angeben).

Das Abonnement kann mit jedem Kalendermonat begonnen werden. Die Kategorien B, C und D gelten nur für direkte Bestellung beim Verlag.

**Anzeigen-Verwaltung**

Mosse-Annoncen AG., Limmatquai 94, Zürich / Tel. 32 68 17 / Postcheck VIII 1027

**INHALT**

Calcul des branchements cintrés.  
Par L. Vuagnat . . . . . 15\*

Technische Schulbildung und Bedürfnisse der Industrie. Von E. Lavater . . . . . 19

Arbeiten von Arch. R. J. Neutra. Von R. Heyken . . . . . 22\*

**MITTEILUNGEN**

Einführungskurs über Arbeitsanalyse, Lamellenstoren, Lokomotiv-Probestand Rugby . . . . . 24

2009 m lange Eisenbetonbrücke. Ausstellung schweizerischer Architektur. Persönliches. Abwasserfragen . . . . . 25

**WETTBEWERBE**

Saalbau Grenchen, Schulhaus Balsthal, Schulhaus Tschudywiese St. Gallen, Unterseminar Küsnacht (Zch.) . . . . . 25

Kraftwerke Greina-Blenio-Somvix . . . . . 25\*

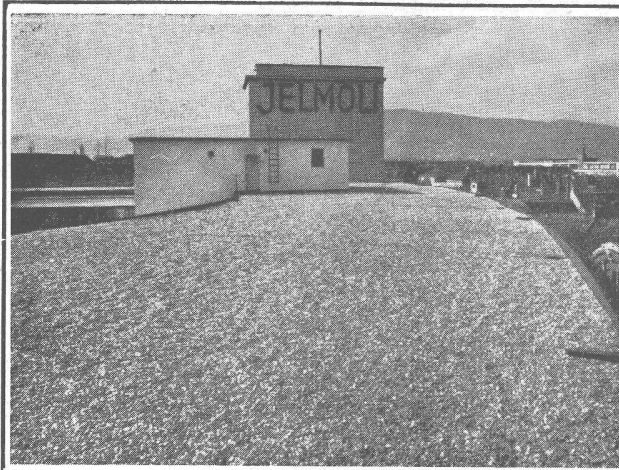
**LITERATUR**

Neu-Erscheinungen . . . . . 26

E. T. H. Abschiedsfeier Präs. Rohm . . . . . 26

VORTRAGSKALENDER . . . . . 26

\* Bilder



## Flachdach - Isolationen

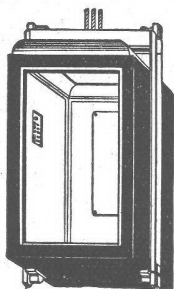
sind eine Spezialität unserer Firma. Fachtechnische Beratung kostenlos und unverbindlich

# MEYNADIER

**Meynadier & Cie. A. G. Zürich**  
 Vulkanstrasse 110 Telefon 25 52 57  
 Bern Murtenstrasse 36 Telefon 2 90 51

Durchschnittlich  
**30 % sparen Sie** bei Verwendung von unseren  
 • Obst- und Kartoffelhurden  
 • Waschküchentische und Roste  
 • „FERM“ Kellertüren + Pat.

**A. Bosshardt & Co., Fehraltorf** (051) 97 71 62  
 Sägerei Holzwarenfabrik Bauspezialitäten



## AUFZÜGE

System Leuthold  
 qualitativ erstklassig  
 preislich vorteilhaft  
 kurzfristig lieferbar

**E. LEUTHOLD AUFZUGBAU**  
 ZÜRICH 23 TELEFON 28 09 45  
 oder Werk Ennenda Gl., Telefon C58/51845

## BAU - UNTERNEHMUNG



**ZÜRICH UND SCHLIEREN**

•norm- Gitter- und Stabschuhrose  
 •norm- Kellerfenster  
 •norm- Brief- und Milchkasten  
 •norm- Kohleeinwürfe

**METALLBAU AG ZÜRICH 9**

# norm

Bauteile

Telephon (051) 27 06 75



## Ventilations-Anlagen

nach eigenen Entwicklungen.  
 Sämtliche lufttechnischen Anlagen für Industrie und Gewerbe.  
 Verlangen Sie unseren Besuch, wir beraten Sie gerne.

## Luftheizungen Klima-Anlagen

**VENTILATOR A.G. STAEFA**  
 Staefa bei Zürich - Tel. 93.01.36  
 Spezialisiert seit 1890

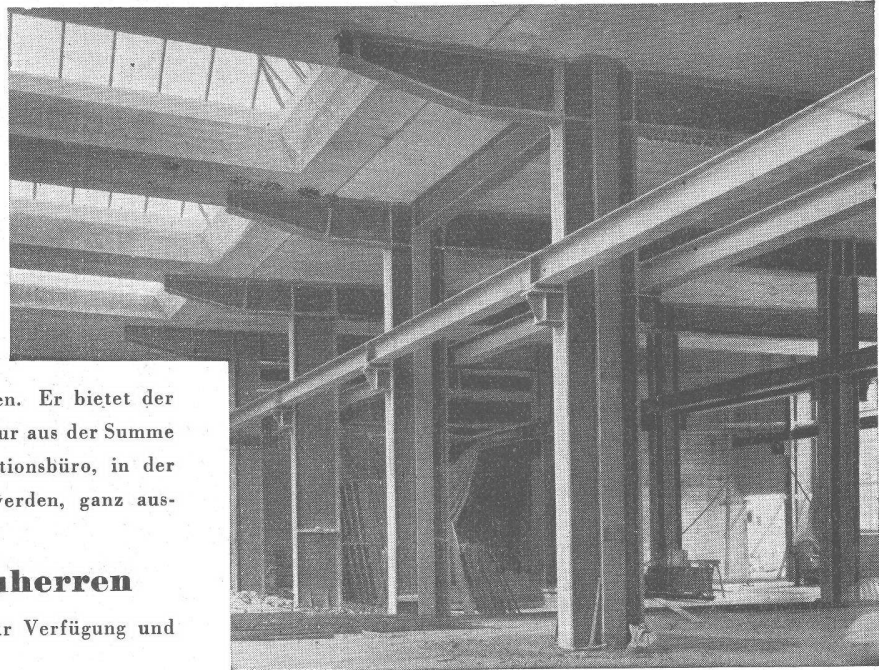


**Geschweisster  
Stahlbau**

stellt fabrikatorisch hohe Anforderungen. Er bietet der Fachfirma aber Möglichkeiten, die sich nur aus der Summe von Erfahrungen, welche im Konstruktionsbüro, in der Fabrik und auf Montage gesammelt werden, ganz ausschöpfen lassen.

**Architekten und Bauherren**

stellen wir unsere reiche Erfahrung zur Verfügung und beraten sie ganz unverbindlich.



**WARTMANN & CIE. A.G.**

STAHLBAU · KESSELSCHMIEDE · BRUGG

Tochterunternehmen: STAHLSCHEISSWERK WARTMANN AG. OBERBIPP (BERN)

Induktive Erhitzung von Metallen mit Hochfrequenz

**Lepel**

Leistungen von 2 bis 30 kW

Funkenstrecken-Generatoren

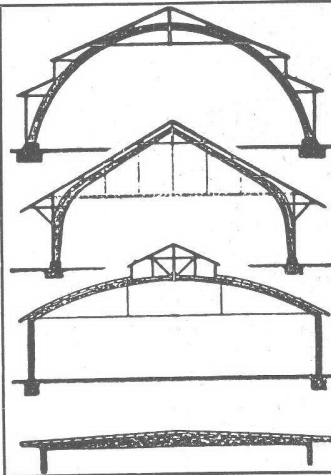


Verbessern und verbilligen Sie Ihre Produktion.  
LEPEL-Hochfrequenz-Generatoren sind wirklich preiswert.

Generalvertreter für die Schweiz:

**ARDAG**  
ZÜRICH

Ingenieurbüro  
Möhlstrasse 24  
Telefon (051) 26 66 74



**B. ZÖLLIG  
SÖHNE**  
Holz-Konstruktionen  
**ARBON**

Spezialität:  
**AUSFÜHRUNG in der  
HETZERBAUWEISE**

FÜR LAGER-, TURN- UND  
FABRIKHALLEN  
LEHRGERÜSTE UND  
KIRCHEN  
RISSFREIE SÄULEN

**SECURIT**  
GENÈVE  
MARQUE DÉPOSÉE

**SECURIT**  
SICHERHEITSGLAS

Hochwiderstandsfähig gegen Schlag, Druck, Durchbiegung

Speziell geeignet für

**TURNHALLEN - SCHULEN - SPITZLER - IRRENANSTALTEN**  
und

**ÜBERALL WO SICHERHEIT UND WIDERSTANDSFÄHIGKEIT  
EINE ROLLE SPIELEN**

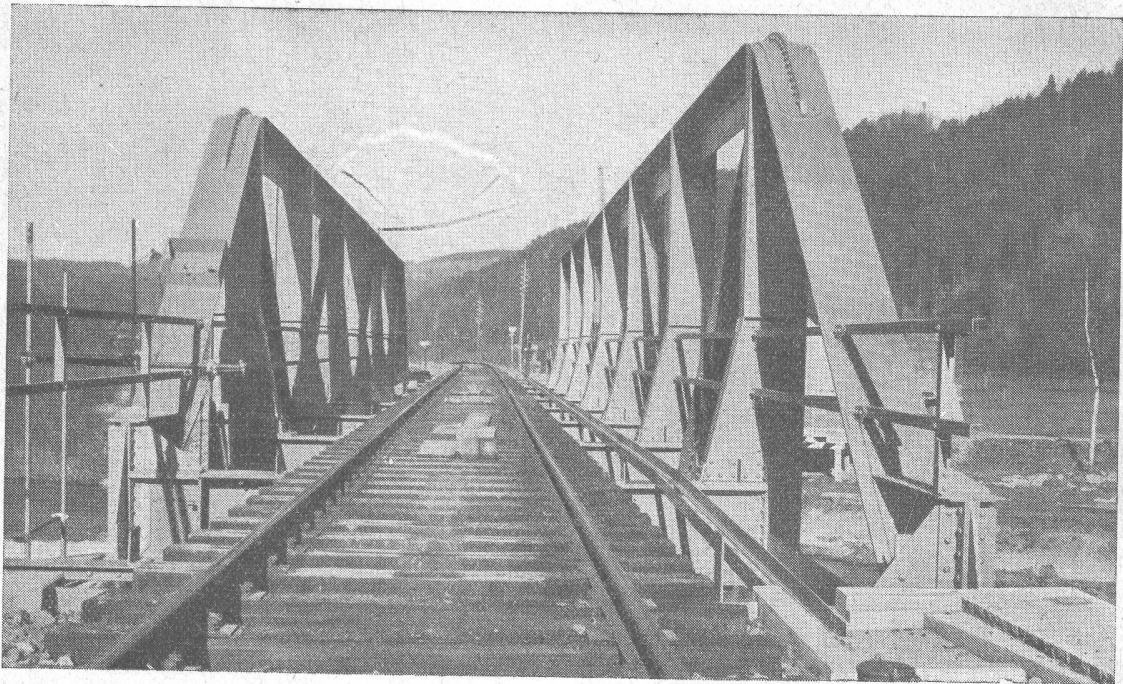
**SECURIT** AG. TEL. (022) 4 62 50 **GENF**

# HANS HÜBSCHER, SCHAFFHAUSEN

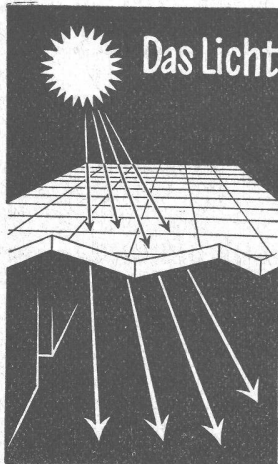
MASCHINEN- UND STAHLBAU

EBNATSTRASSE 131

TELEPHON 5 35 19



Tössbrücke Wila

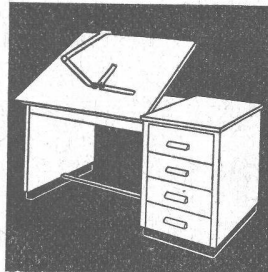


Das Licht fällt praktisch unbehindert durch die begehbaren **VERLITH** Glasbeton-Oberlichter

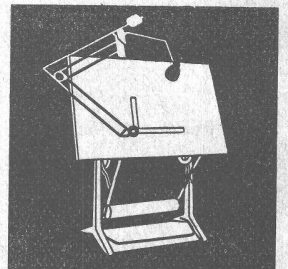
Offerten durch

**Ruppert, Singer & Cie.**  
Zürich 48 AG.

Telephon (051) 255353



**ARCHITEKT-Zeichenpulte**  
Reissbretter, vertikal verstellbar, 5 Typen



**RWD-EXACTA**  
Zeichenmaschinen, Zeichenständer, Reissbretter, Lampen etc.

Verkauf durch Fachgeschäfte

**REPPISCH-WERK AG., DIETIKON-ZÜRICH**

Tel. 91 81 03



**ZENTRIFUGAL-PUMPEN**  
für Industrie- und Bauzwecke  
Saughöhe bis 9 Meter ohne Bodenventil  
Grösste Betriebssicherheit

*Selbstansaugend*

**HÄNY & CIE PUMPENFABRIK MEILEN**  
GEGRÜNDET 1875

**GUMMI**  
TRANSPORTBÄNDER  
FORMARTIKEL  
KEILRIEMEN

**ASBEST**  
PACKUNGEN  
PLATTEN

**KIW**  
KAUTSCHUK &  
INDUSTRIE-  
BEDARF

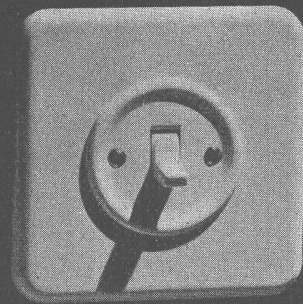
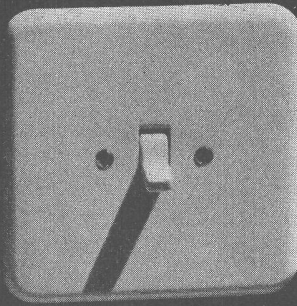
WINTERTHUR / TEL. 052/2 36 66

Feller



Adolf Feller AG, Horgen Fabrik elektrischer Apparate

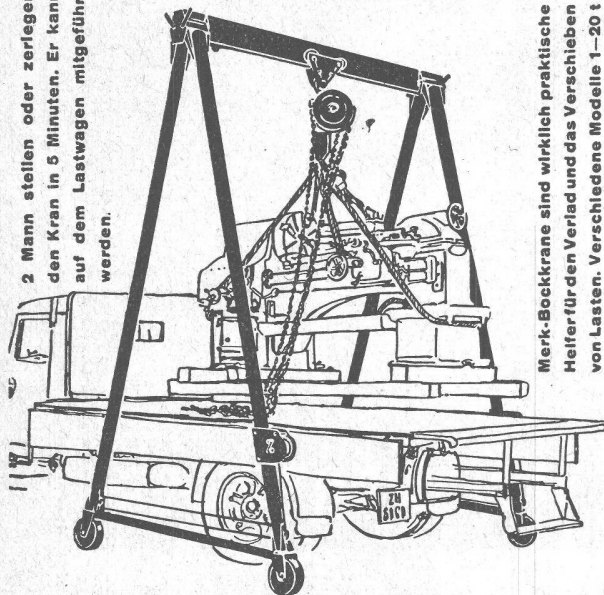
Die neuen Unterputz-Kippschalter  
Serien 71300 / 75300



### Zerlegbare Bock-Krane!



2 Mann stellen oder zerlegen den Kran in 5 Minuten. Er kann auf dem Lastwagen mitgeführt werden.



Merk-Bockkrane sind wirklich praktische Helfer für den Verlad und das Verschieben von Lasten. Verschiedene Modelle 1-20 t Tragkraft verschiedener Höhen und Breiten. Verlangen Sie nähere Angaben.

HANS MERK Konstruktionswerkstätte FRAUENFELD Tel. (054) 7 24 37



## Gegen Feuchtigkeit und Wasser

INERTOLWERKE

FABRIKATION CHEMISCHER PRODUKTE FÜR DEN BAUTENSCHUTZ

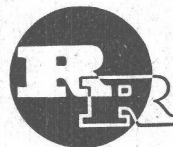
SIEGFRIED **keller** co

WALLISELLEN-ZÜRICH  
Tel. (051) 93 21 14 Paris Mailand



RINGDÜBEL  
PATENT

Knotenpunktverbindung für hölzerne Tragwerke



## R. RIGLING & CO.

### Holzkonstruktionen

### Hallen Fabrikbauten Treppenbau

### Zürich-Oerlikon

Schwamendingerstr. 75

Telephon (051) 46 82 25

**KRIENS  
Bell**

*Krane - Seilbahnen  
Rangieranlagen*

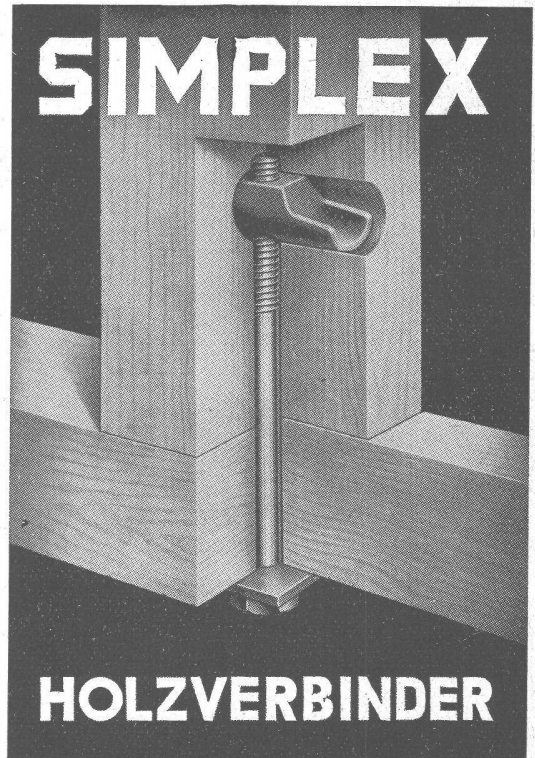
**KRIENS  
Bell**

AG. DER MASCHINENFABRIK VON THEODOR BELL & Co., KRIENS-LUZERN



*Platten  
Schalen  
Schrot*

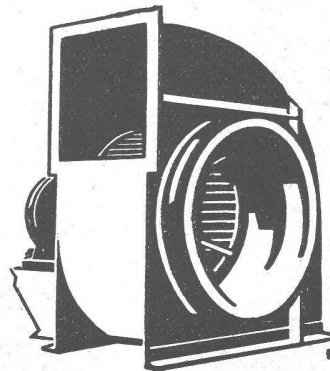
**Korksteinwerke A.G.  
Käpfnach-Horgen**



**HOLZVERBINDER  
J. G. KIENER & WITTLIN AG.  
BERN**

**MEIDINGER**

geräuschlose Ventilatoren für alle industriellen Zwecke • Industrielle Entstaubung • Elektro-Motoren



**H. Meidinger & Cie.**  
Basel 4 Tel. (061) 29765