

**Zeitschrift:** Schweizerische Bauzeitung  
**Herausgeber:** Verlags-AG der akademischen technischen Vereine  
**Band:** 67 (1949)  
**Heft:** 17

## **Inhaltsverzeichnis**

### **Nutzungsbedingungen**

Die ETH-Bibliothek ist die Anbieterin der digitalisierten Zeitschriften. Sie besitzt keine Urheberrechte an den Zeitschriften und ist nicht verantwortlich für deren Inhalte. Die Rechte liegen in der Regel bei den Herausgebern beziehungsweise den externen Rechteinhabern. [Siehe Rechtliche Hinweise.](#)

### **Conditions d'utilisation**

L'ETH Library est le fournisseur des revues numérisées. Elle ne détient aucun droit d'auteur sur les revues et n'est pas responsable de leur contenu. En règle générale, les droits sont détenus par les éditeurs ou les détenteurs de droits externes. [Voir Informations légales.](#)

### **Terms of use**

The ETH Library is the provider of the digitised journals. It does not own any copyrights to the journals and is not responsible for their content. The rights usually lie with the publishers or the external rights holders. [See Legal notice.](#)

**Download PDF:** 01.04.2025

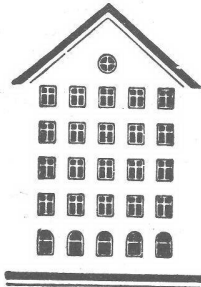
**ETH-Bibliothek Zürich, E-Periodica, <https://www.e-periodica.ch>**

# SCHWEIZERISCHE BAUZEITUNG

WOCHENSCHRIFT FÜR ARCHITEKTUR / INGENIEURWESEN / MASCHINENTECHNIK  
REVUE POLYTECHNIQUE SUISSE

ORGAN DES S. I. A. SCHWEIZERISCHER INGENIEUR- UND ARCHITEKTEN-VEREIN  
UND DER G. E. P. GESELLSCHAFT EHEMAL. STUDIERENDER DER EIDG. TECHN. HOCHSCHULE  
GEGRÜNDET 1883 VON ING. A. WALDNER / HERAUSGEGEBEN VON ING. W. JEGHER

## Fenster



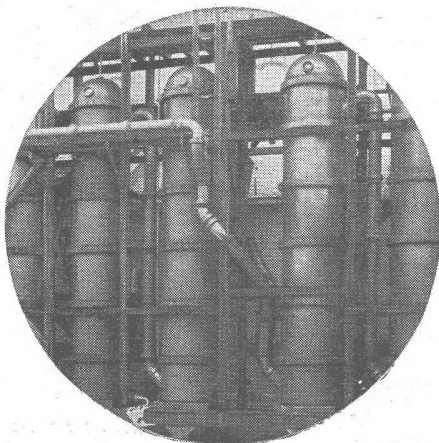
Kiefer Zürich

# Schindler Aufzüge

Aufzüge- und Elektromotorenfabrik Schindler & Cie. AG. Luzern



ING. MAX GREUTER & CIE. ZÜRICH 7  
INJEKTIONS- UND GUNIT-ARBEITEN TIEFBOHRUNGEN



## STEINZEUG EMBRACH

garantiert säurebeständig

**Chemisches Steinzeug** für stärkste chemische Beanspruchung

**Embrachit** für rasche Wärmewechsel

**Thermosil** speziell wärmeleitend

**Embrit** für Elektro-Isolierkörper und hohe mechanische Beanspruchung

**Kanalisations-Steinzeug** für Baugewerbe und Landwirtschaft

### Steinzeugfabrik Embrach AG.

für Kanalisation und chemische Industrie  
Embrach (Kt. Zürich) Tel. (051) 96 23 21

## Verlag

W. Jegher & A. Ostertag, Dianastrasse 5,  
Zürich / Tel. 23 45 07 / Postcheck VIII 6110

## Bezugspreise

Einzelheft Fr. 1.50 — Abonnements:

| 12 Monate |         | 6 Monate |         | 3 Monate |         |
|-----------|---------|----------|---------|----------|---------|
| Schweiz   | Ausland | Schweiz  | Ausland | Schweiz  | Ausland |
| 60.—      | 66.—    | 30.—     | 33.—    | 15.—     | 16.50   |

Für Mitglieder des S. I. A., der G. E. P. und des Schweiz. Technischen Verbandes, sowie für Studierende der E. T. H. ermässigte Preis-Kategorien nach Tarif.

## Anzeigen-Verwaltung

Mosse-Annoncen AG., Limmatquai 94,  
Zürich / Tel. 32 68 17 / Postcheck VIII 1027

## INHALT

- Grosszahl-Methodik als Erkenntnis-  
mittel in Technik und Wirtschaft.  
Von K. Daeves . . . . . 233
- Wettbewerb für Bauten der Dia-  
konissenanstalt in Riehen (Basel) . . . . . 236
- Eidg. Patentschriften-Sammlung der  
SBZ . . . . . 241
- Trockenheit und Energiemangel im  
Winter 1948/49 . . . . . 242

## MITTEILUNGEN

- Neuere Anwendungen des Vorspann-  
betons. Untertag - Gasgewinnung.  
Konsolidierung eines schadhafteu Be-  
tonbodens, galvanisierte Rohre, Ame-  
rikan. Modellzug, Berechnung von  
Glockenstühlen . . . . . 242
- Die Flugzeughallen in Genf-Cointrin . . . . . 243

## NEKROLOGE

- Walter Graf, Charles Diserens . . . . . 243

## LITERATUR

- Differential- und Integralrechnung.  
Von L. Locher/W. Saxer . . . . . 243
- Grosszahl-Forschung und Häufig-  
keitsanalyse. Von K. Daeves und  
A. Beckel/W. Kummer . . . . . 243
- Baummaschinen und Baubetrieb. Von  
Von G. Garbats/W. T. Heller . . . . . 243
- Neuerungen . . . . . 243

## VEREINE

- S. I. A. Urteil der Ständekommis-  
sion des S. I. A. . . . . 243
- S. I. A. Sektion Bern, Versammlung  
vom 18. März . . . . . 243
- G. E. P. Gruppe Lugano . . . . . 243

## VORTRAGSKALENDER . . . . . 243

\* Bilder