

Zeitschrift: Schweizerische Bauzeitung
Herausgeber: Verlags-AG der akademischen technischen Vereine
Band: 67 (1949)
Heft: 27

Werbung

Nutzungsbedingungen

Die ETH-Bibliothek ist die Anbieterin der digitalisierten Zeitschriften. Sie besitzt keine Urheberrechte an den Zeitschriften und ist nicht verantwortlich für deren Inhalte. Die Rechte liegen in der Regel bei den Herausgebern beziehungsweise den externen Rechteinhabern. [Siehe Rechtliche Hinweise.](#)

Conditions d'utilisation

L'ETH Library est le fournisseur des revues numérisées. Elle ne détient aucun droit d'auteur sur les revues et n'est pas responsable de leur contenu. En règle générale, les droits sont détenus par les éditeurs ou les détenteurs de droits externes. [Voir Informations légales.](#)

Terms of use

The ETH Library is the provider of the digitised journals. It does not own any copyrights to the journals and is not responsible for their content. The rights usually lie with the publishers or the external rights holders. [See Legal notice.](#)

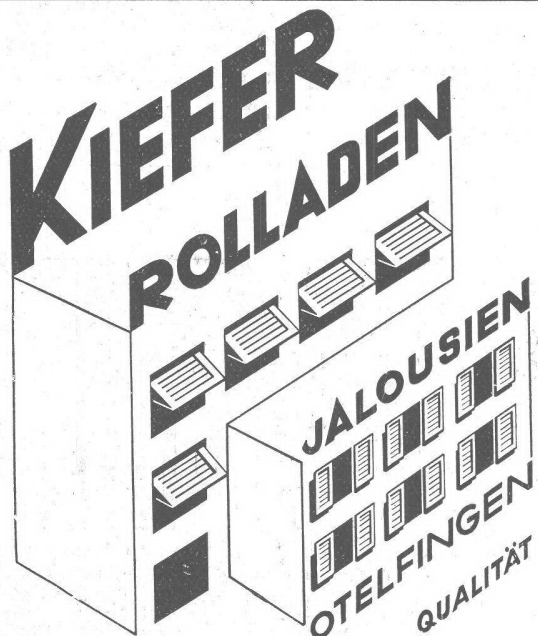
Download PDF: 16.03.2025

ETH-Bibliothek Zürich, E-Periodica, <https://www.e-periodica.ch>

SCHWEIZERISCHE BAUZEITUNG

WOCHENSCHRIFT FÜR ARCHITEKTUR / INGENIEURWESEN / MASCHINENTECHNIK
REVUE POLYTECHNIQUE SUISSE

ORGAN DES S.I.A. SCHWEIZERISCHER INGENIEUR- UND ARCHITEKTEN-VEREIN
UND DER G.E.P. GESELLSCHAFT EHEMAL. STUDIERENDER DER EIDG. TECHN. HOCHSCHULE
GEGRÜNDET 1883 VON ING. A. WALDNER / HERAUSGEGEBEN VON ING. W. JEGHER



Verlag

W. Jegher & A. Ostertag, Dianastrasse 5,
Zürich / Tel. 23 45 07 / Postcheck VIII 6110

Postadresse:

Schweiz. Bauzeitung, Postfach Zürich 39

Für den Buchhandel in Kommission bei
Rascher-Verlag, Limmatquai 50, Zürich

Bezugspreise

Einzelheft Fr. 1.50 — Abonnements:

Kategorie	12 Monate		6 Monate		3 Monate	
	Schweiz	Ausland	Schweiz	Ausland	Schweiz	Ausland
A	60.—	66.—	30.—	33.—	15.—	16.50
B	54.—	60.—	27.—	30.—	13.50	15.—
C	46.—	52.—	23.—	26.—	11.50	13.—
D	34.—	40.—	17.—	20.—	8.50	10.—

A Normaler Preis.

B für Mitglieder Schweiz. Techn. Verband

C für Mitglieder S. I. A. oder G. E. P.

D für Mitglieder S. I. A. oder G. E. P., die
weniger als 30 Jahre alt sind, sowie
für Studierende der E. T. H. (bei Be-
stellung Geburtsjahr angeben).

Das Abonnement kann mit jedem Kalen-
dermonat begonnen werden. Die Katego-
rien B, C und D gelten nur für direkte
Bestellung beim Verlag.

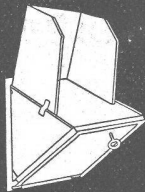
Anzeigen-Verwaltung

Mosse-Annoncen AG., Limmatquai 94,
Zürich / Tel. 32 68 17 / Postcheck VIII 1027

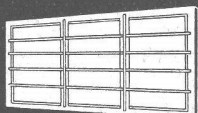
Dauerhafter,
billiger bauen mit



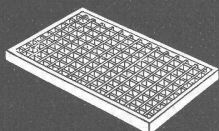
Brief- und Milchkasten



Kohleneinwürfe



Kellerfenster



Lichtschachtröste

norm

gesetzlich geschützt

Bauteilen

Ab Lager lieferbar

Brief- und Milchkasten
Kellerfenster und -Türen
Kohleneinwürfe
Ventilationseinsätze
Stab- und Gitterroste
Schuhkratzen
Teppichrahmen
Waschhängeanlagen
Teppichklopfische
Kleiderschränke
Sunway-norm Lamellenstoren

Liefertermin auf Anfrage

Garagetore
Klapptreppen
Zählerschrantüren
Fensterzargen
Fensterbänke
Rolladenkasten
Türzargen

Spezialprospekte und norm Mitteilungen verlangen.

Metallbau AG

Zürich 47 Albisrieden

Anemonenstrasse 40
Telephon (051) 27 06 75

INHALT

USA, aus dem Notizbuch eines Elek-
troingenieurs. Von *H. Marty* . . . 371*

Die Mechanisierung in Stollenvor-
trieben mit Minimalquerschnitten.
Von *G. Rodio* . . . 376*

Bemessung von Teuerungszulagen.
Von *P. Pankow* . . . 379*

Neuere Arbeiten von Arch. Neutra.
Von *R. Heyken* (mit Tafeln 11/12) . . 380*

MITTEILUNGEN

«Kaba», Bernische Ausstellung in
Thun. Verein deutscher Ingenieure
des Bodenseebezirks. Kunstgewerbe-
museum Zürich. Bozener Muster-
messe. Messe für konservierte Le-
bensmittel . . . 382

LITERATUR

Neuigkeiten . . . 382

VEREINE

S. I. A. Programm der Generalver-
sammlung . . . 382

VORTRAGSKALENDER . . . 382

* Bilder

Vobag AG. für vorgespannten Beton

Zürich Telephone (051) 28 64 74

Spezialfirma für die Lieferung von Bauelementen aus Vorspannbeton und Eisenbeton

VORTEILE

KURZE BAUZEIT - MINIMALER UNTERHALT - WIRTSCHAFTLICHKEIT

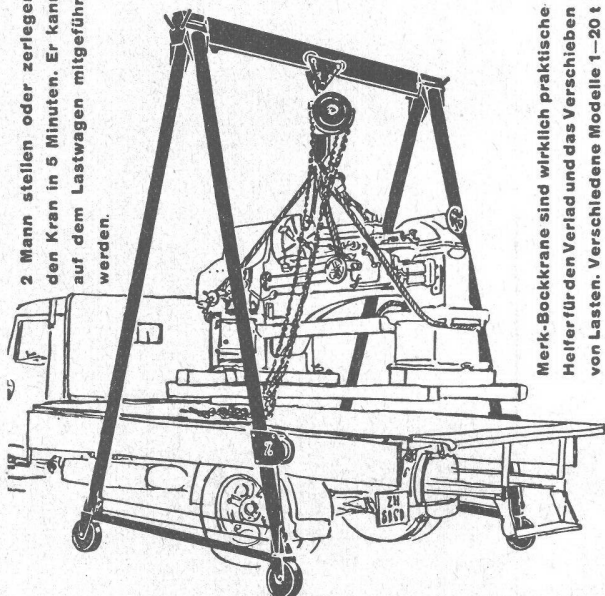
Perrondach-Anlage (montagefertig)



Zerlegbare Bock-Krane!

MERK

2 Mann stellen oder zerlegen den Kran in 5 Minuten. Er kann auf dem Lastwagen mitgeführt werden.



Merk-Bockkrane sind wirklich praktische Helfer für den Verlad und das Verschieben von Lasten. Verschiedene Modelle 1—20 t Tragkraft verschiedener Höhen und Breiten. Verlangen Sie nähere Angaben.

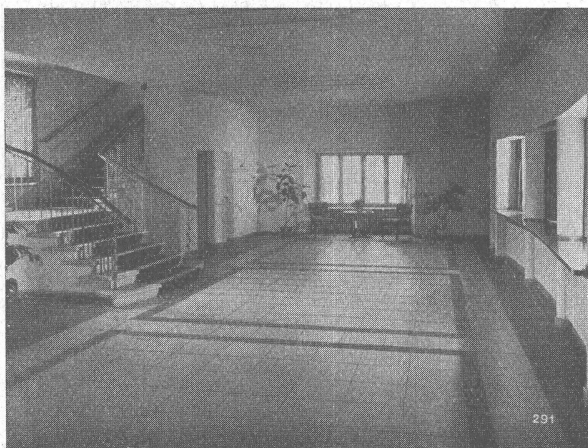
HANS MERK Konstruktionswerkstätte FRAUENFELD Tel. (054) 7 24 37



MÜLLER

Heizungen
Oelfeuerungen
Ventilationen
Vollautomatische
Klima-Anlagen

JOH. MÜLLER, Heizung u. Lüftung AG.
RÜTI/Zch.



291

Qualitäts-Fabrikate

in Basaltolit-Quarzit

Treppenanlagen Bodenplatten

hydraulisch gepresst, mit granitharter Gehfläche, in verschiedenen Farben

Standard-Formate: 25/25/2 cm
30/30/2 cm
35/35/2,5 cm
40/40/3 cm

in Granit-Imitation sofort ab Lager lieferbar!

SPEZIALBETON AG. STAAD (St.G.)

Novopan

das ideal abgespernte Holz für

Bau, guten Innenausbau und anspruchsvolle Möbelteile

erhältlich in den Stärken von

8, 12, 16, 19, 22, 25, 28, 32 und 40 mm

Novopan AG. Klingnau

Telephon (056) 51335/36



für **Abdichtungen** gegen Wasser-
verlust und Auslaugung — bei Schwimm-
bassins und Wasserbehältern.

KASPAR WINKLER & CIE ZUERICH-
ALTSTETTEN



Ausführung in Eisen oder Bronze,
Anticorodal, eloxiert oder gefärbt
Eingänge mit Scherengittern
Rolläden und Rollgitter „Stabil“

GEBR. TUCHSCHMID
FRAUENFELD + ZÜRICH

MINERALÖL-TANKS AUS EISENBETON SYSTEM BORSARI

STEHEN SEIT 40 JAHREN UNUNTERBROCHEN IM GEBRAUCH
KEIN KORRODIEREN KEIN ROSTEN

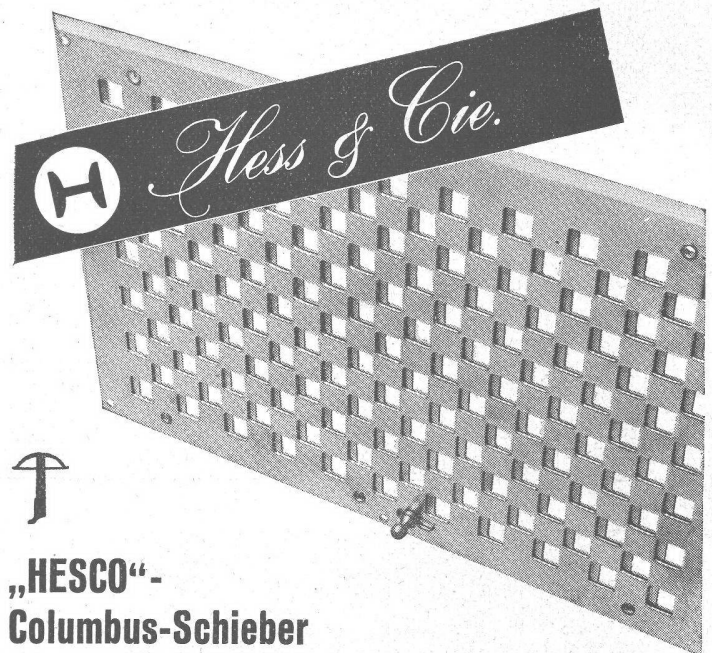
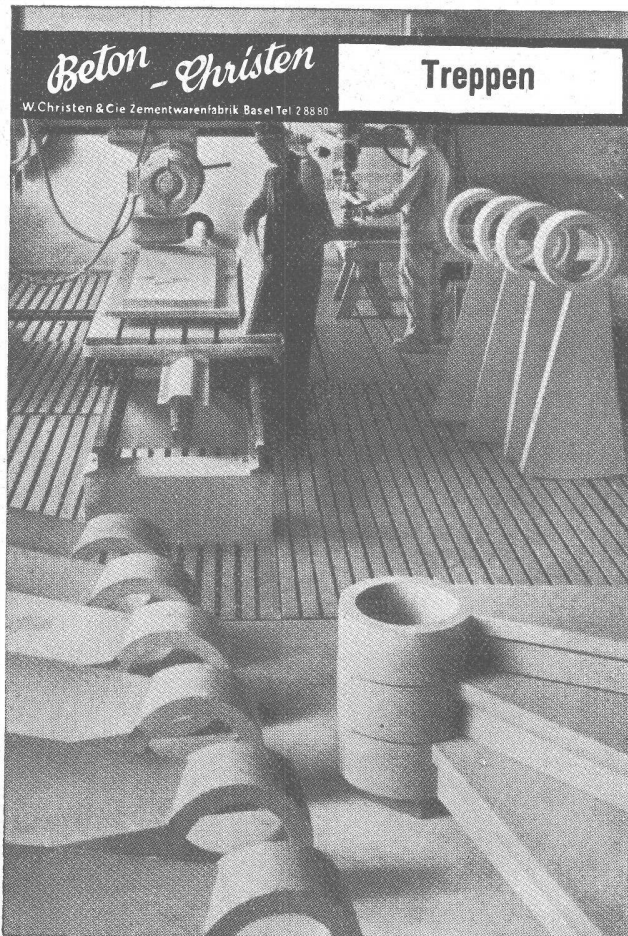
HEIZÖL-TANKANLAGEN

FÜR HANDEL, INDUSTRIE, GESCHÄFTSHÄUSER, VILLEN

TEL. (051) 24 96 18

BORSARI & Co. ZOLLIKON-ZÜRICH

GEGR. 1873

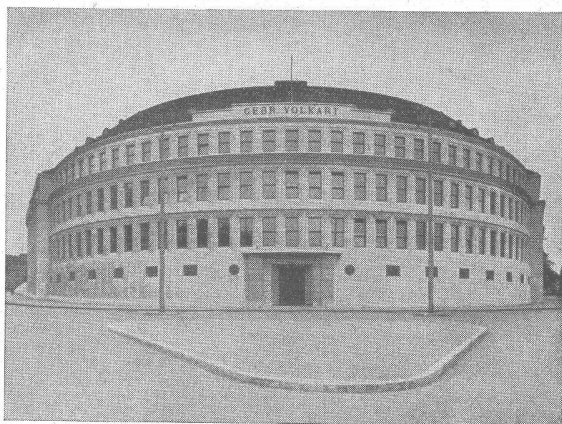


in emaillierter oder verzinkter Ausführung,
mit Schieberknopf oder Kettenzug.

Im weitern stellen wir luft- und gasdichte Ventilationsklappen
und Ventilationsgitter her. Extraanfertigungen in allen Grössen,
nach Ihren Angaben.

Hess & Cie., Pilgersteg, Rütli (Zoh.) Drahtzieherel, Metallwaren- und
Telephon (055) 2 35 22 Nagelfabrik

Ständige Ausstellung in der Baumesse BERN, Gurtengasse 3 - Schweizer
Baumuster-Zentrale, ZÜRICH, Börsenblock - Exposition Permanente de la
Construction, LAUSANNE, Place de la Gare 12.



Geschäftshaus Gebr. Volkart, Winterthur Photo: Photoglob

BERNHARD HITZ + USTER

Fugenlose SPRAY LIMPET ASBEST-
Akustik- und Schallschluckbeläge
Akustikplatten für Decken- und Wandbeläge

SPRAY LIMPET ASBEST-Schallschluck- und Wärme-
isolierbeläge an Bürodecken - 810 m² - fugenlos aufgespritzt

GLASDÄCHER in kittlosem System „KULLY“

GLASDACHWERKE OLTEN

A. KULLY, Dipl.-Ing., OLTEN GEGRÜNDET 1854
TEL. 539 01 und 02



Zähneschleifen an eingesandten Stirn- und Schraubenrädern



Geschliffene Zahnräder

Sauter/Bachmann & Cie.
Zahnräderfabrik
Netstal Gl.



Gegen Feuchtigkeit und Wasser

INERTOLWERKE

FABRIKATION CHEMISCHER PRODUKTE FÜR
DEN BAUTENSCHUTZ

SIEGFRIED
keller co

WALLISELLEN-ZÜRICH
Tel. (051) 93 21 14 Paris Mailand

KLEIN-KRAN RACO

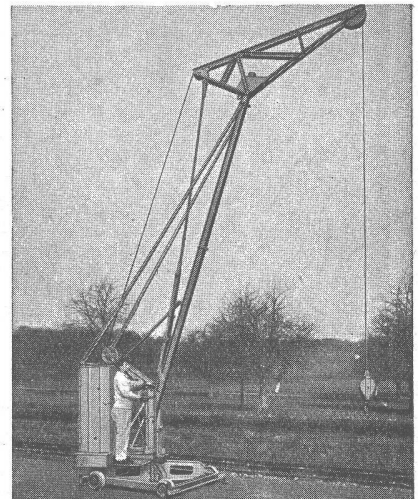
Diese hervorragend gute und von allen ihren vielen Besitzern bestens beurteilte Baumaschine eignet sich für alle Hubarbeiten im Hoch- und Tiefbau. Der Patent-Kleinkran RACO ist von grundsolider Bauart, zuverlässig im Betriebe, standsicher und sehr leistungsfähig.

Prospekte bereitwilligst.

Fabrikation und Verkauf durch

Robert Aebi & Cie AG Zürich

INGENIEURBUREAU UND MASCHINEN-FABRIK
ZWEIGNIEDERLASSUNG IN ZOLLIKOFEN



MÜLLER  **QUENDOZ + CIE**
 GLAS - UND SPIEGELMANUFAKTUR
ZÜRICH

Spezial-Abteilung:

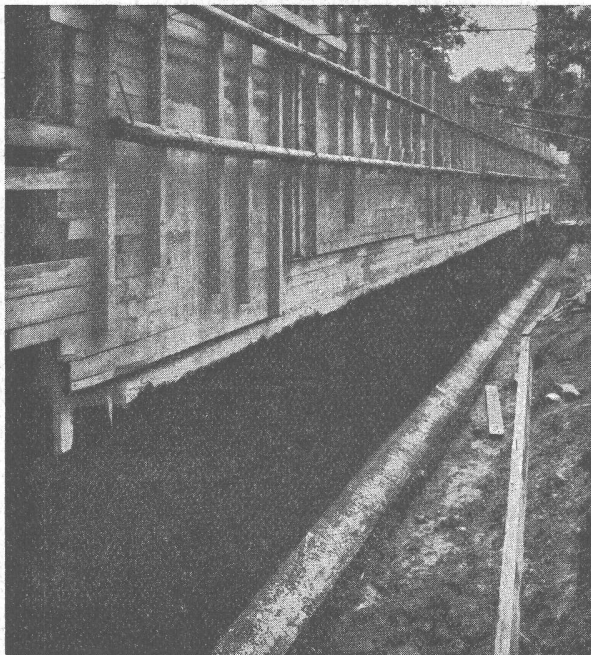
Glasbeton-Oberlichter begeh- und befahrbar
 höchste Lichtdurchlässigkeit

Fenster und Wände aus Glasbausteinen

Wetterbeständig — hervorragende Isolation — feuerhemmend

Hardturmstrasse 131
 Telefon (051) 25 17 30

NEROL bituminöser Isolieranstrich
 auf Betonmauerwerk

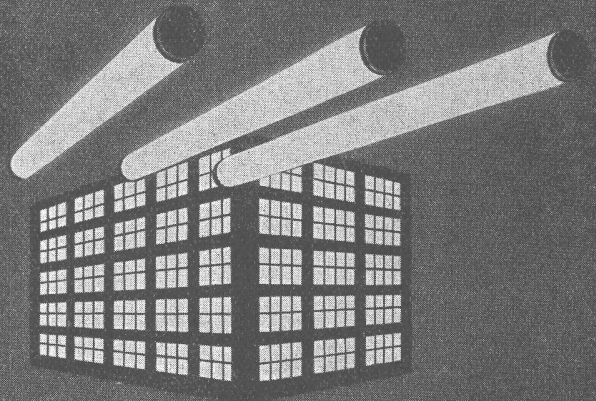


MEYNADIER

Meynadier & Cie. A. G. Zürich
 Vulkanstrasse 110 Telefon 25 52 57

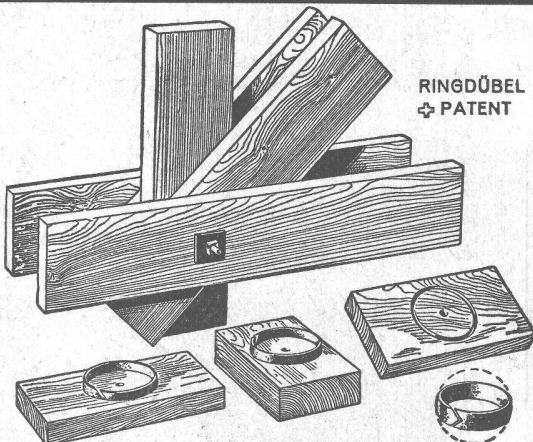
Bern Murtenstrasse 36 Telefon 2 90 51


SIEMENS
LICHTTECHNIK



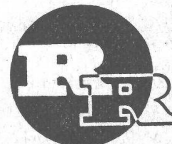
Wirtschaftliche und
 moderne Industriebeleuchtung
 Beratung, und Projektierung

SIEMENS E. AG. ZÜRICH, LOWENSTRASSE 35
 TELEPHON 253600



RINGDÜBEL
 PATENT

Knotenpunktverbindung für hölzerne Tragwerke



R. RIGLING & CO.
 Holzkonstruktionen

Hallen
Fabrikbauten
Treppnbau

Zürich-Oerlikon
 Telefon (051) 46 82 25