

Zeitschrift: Schweizerische Bauzeitung
Herausgeber: Verlags-AG der akademischen technischen Vereine
Band: 67 (1949)
Heft: 33

Titelseiten

Nutzungsbedingungen

Die ETH-Bibliothek ist die Anbieterin der digitalisierten Zeitschriften. Sie besitzt keine Urheberrechte an den Zeitschriften und ist nicht verantwortlich für deren Inhalte. Die Rechte liegen in der Regel bei den Herausgebern beziehungsweise den externen Rechteinhabern. [Siehe Rechtliche Hinweise.](#)

Conditions d'utilisation

L'ETH Library est le fournisseur des revues numérisées. Elle ne détient aucun droit d'auteur sur les revues et n'est pas responsable de leur contenu. En règle générale, les droits sont détenus par les éditeurs ou les détenteurs de droits externes. [Voir Informations légales.](#)

Terms of use

The ETH Library is the provider of the digitised journals. It does not own any copyrights to the journals and is not responsible for their content. The rights usually lie with the publishers or the external rights holders. [See Legal notice.](#)

Download PDF: 15.03.2025

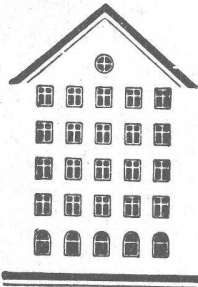
ETH-Bibliothek Zürich, E-Periodica, <https://www.e-periodica.ch>

SCHWEIZERISCHE BAUZEITUNG

WOCHENSCHRIFT FÜR ARCHITEKTUR / INGENIEURWESEN / MASCHINENTECHNIK
 REVUE POLYTECHNIQUE SUISSE

ORGAN DES S.I.A. SCHWEIZERISCHER INGENIEUR- UND ARCHITEKTEN-VEREIN
 UND DER G.E.P. GESELLSCHAFT EHEMAL. STUDIERENDER DER EIDG. TECHN. HOCHSCHULE
 GEGRÜNDET 1883 VON ING. A. WALDNER / HERAUSGEGEBEN VON ING. W. JEGHER

Fenster



Kiefer Zürich

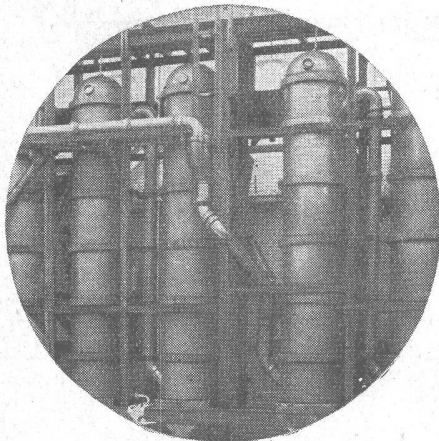
Patentanwälte
E. BLUM & Co., ZÜRICH

Gegründet 1878 Telefon 25 16 33
 Bahnhofstrasse 31

Anmeldung von Erfindungen
 Fabrik- und Handelsmarken
 Gutachten, Prozessberatung

STEINZEUG EMBRACH

garantiert säurebeständig



Chemisches Steinzeug für stärkste chemische Beanspruchung
Embrachit für rasche Wärmewechsel
Thermosil speziell wärmeleitend
Embrit für Elektro-Isolierkörper und hohe mechanische Beanspruchung
Kanalisations-Steinzeug für Bau-gewerbe und Landwirtschaft

Steinzeugfabrik Embrach AG.
 für Kanalisation und chemische Industrie
 Embrach (Kt. Zürich) Tel. (051) 96 23 21

Schindler Aufzüge

Aufzüge- und Elektromotorenfabrik Schindler & Cie. AG. Luzern

Verlag

W. Jegher & A. Ostertag, Dianastrasse 5, Zürich / Tel. 23 45 07 / Postcheck VIII 6110

Postadresse:

Schweiz, Bauzeitung, Postfach Zürich 39

Für den Buchhandel in Kommission bei Rascher-Verlag, Limmatquai 50, Zürich

Bezugspreise

Einzelheft Fr. 1.50 — Abonnements:

12 Monate		6 Monate		3 Monate	
Schweiz	Ausland	Schweiz	Ausland	Schweiz	Ausland
60.—	66.—	30.—	33.—	15.—	16.50

Für Mitglieder des S. I. A., der G. E. P. und des Schweiz. Technischen Verbandes, sowie für Studierende der E. T. H. ermässigte Preis-Kategorien nach Tarif.

Anzeigen-Verwaltung

Mosse Annoncen AG., Limmatquai 94, Zürich / Tel. 32 68 17 / Postcheck VIII 1027

INHALT

Die Betonsonde. Von G. A. Rychner 445*
 Schweiz. Techn. Stellenvermittlung . 449
 Gestaltung eines Verwaltungs-Gebäudes 450*

MITTEILUNGEN

Das Lastrohrfloss 450
 Pontonbrücken 451
 Verfahren zum Konzentrieren von Fruchtsäften 452*
 Türkische Wasserbauten. Die Eisenbibliothek der G. Fischer A.-G. Wiederherstellung der Mönhetalsperre. Eine Untersee-Oelleitung . 452
 Erhöhung der Lages-Betonstaumauer. Primarschulhaus Felsberg in Luzern. Persönliches 453

NEKROLOGE

Ludwig Zehnder 453*
 Walter Schnebell. Von J. Schneider 455*

LITERATUR

Handbuch der Gletscherkunde und Glazialgeologie. Von R. von Klebelsberg/H. Jäckli 455
 Festigkeitsnachweis im Stahlbetonbau. Von K. Jäger/G. Steinmann . 456
 Von der Pike auf. Von A. Mast/H. Nipkow 456
 Die Gesamtplanung von Dampfkraftwerken. Von L. Musil/R. Höhl . . . 457
 Die Statik im Stahlhochbau. Von K. Breyer/P. Lardy 457
 Das Bauwerk. Von R. Lempp/H. Suter 457
 Neuerungen 457

VEREINE

Internationale Architekten-Union, Sektion Schweiz 457
 S. I. A. Generalversammlung Basel . 458
 Mitteilung des Sekretariates . . . 458

VORTRAGSKALENDER 458

* Bilder