

Zeitschrift: Schweizerische Bauzeitung
Herausgeber: Verlags-AG der akademischen technischen Vereine
Band: 67 (1949)
Heft: 39

Inhaltsverzeichnis

Nutzungsbedingungen

Die ETH-Bibliothek ist die Anbieterin der digitalisierten Zeitschriften. Sie besitzt keine Urheberrechte an den Zeitschriften und ist nicht verantwortlich für deren Inhalte. Die Rechte liegen in der Regel bei den Herausgebern beziehungsweise den externen Rechteinhabern. [Siehe Rechtliche Hinweise.](#)

Conditions d'utilisation

L'ETH Library est le fournisseur des revues numérisées. Elle ne détient aucun droit d'auteur sur les revues et n'est pas responsable de leur contenu. En règle générale, les droits sont détenus par les éditeurs ou les détenteurs de droits externes. [Voir Informations légales.](#)

Terms of use

The ETH Library is the provider of the digitised journals. It does not own any copyrights to the journals and is not responsible for their content. The rights usually lie with the publishers or the external rights holders. [See Legal notice.](#)

Download PDF: 15.03.2025

ETH-Bibliothek Zürich, E-Periodica, <https://www.e-periodica.ch>

SCHWEIZERISCHE BAUZEITUNG

WOCHENSCHRIFT FÜR ARCHITEKTUR / INGENIEURWESEN / MASCHINENTECHNIK
REVUE POLYTECHNIQUE SUISSE

ORGAN DES S.I.A. SCHWEIZERISCHER INGENIEUR- UND ARCHITEKTEN-VEREIN
UND DER G.E.P. GESELLSCHAFT EHEMAL. STUDIERENDER DER EIDG. TECHN. HOCHSCHULE
GEGRÜNDET 1883 VON ING. A. WALDNER / HERAUSGEGEBEN VON ING. W. JEGHER

HCH. LIER

Deckenheizungen System Crittall

Heisswasser-Heizungen

Umbau bestehender Dampfanlagen
in Heisswasser • Abwärmanlagen

HEIZUNGS-INGENIEUR S.I.A. ZÜRICH 4 Badenerstr. 440 Tel. 23 92 05

Eisenbaugesellschaft Zürich

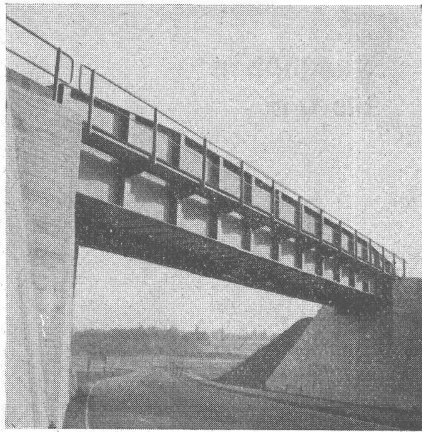
Ingenieurbureau Stahlbau Kranbau Wehrbau

Unsere Abteilung Stahlbau projektiert und konstruiert: Fabrikbauten, Werkbauten, Eisenhochbauten, Hallen, Brücken, Türme, Maste, Silos, Tanks

Unsere Abteilung Hebezeuge projektiert und erstellt betriebsfertige Hebezeuge Bauart „Oerlikon“, wie: Laufkrane, Bockkrane, Verladebrücken, Krane mit Greiferausrüstung, Hebeböcke, Drehkrane, Schiebebühnen, Baukrane und Transportanlagen + Revisionen auch im Abonnement

Unsere Abteilung Wehrbau projektiert und erstellt: Windwerke, Schützen, Dammbalken usw. für alle Wehrtypen

Wir verfügen über eigene Patente



Eisenbahnbrücke über die Zufahrtstrasse zum Flughafen Kloten

Bessere Sicht
Aluminium Licht

MD

Aluminium Licht A.G. Zürich Uraniastr. 16 Tel. (051) 25 89 88

Verlag

W. Jegher & A. Ostertag, Dianastrasse 5, Zürich / Tel. 23 45 07 / Postcheck VIII 6110

Postadresse:

Schweiz. Bauzeitung, Postfach Zürich 39
Für den Buchhandel in Kommission bei Rascher-Verlag, Limmatquai 50, Zürich

Bezugspreise

Einzelheft Fr. 1.50 — Abonnements:

12 Monate		6 Monate		3 Monate	
Schweiz	Ausland	Schweiz	Ausland	Schweiz	Ausland
60.—	66.—	30.—	33.—	15.—	16.50

Für Mitglieder des S. I. A., der G. E. P. und des Schweiz. Technischen Verbandes, sowie für Studierende der E. T. H. ermässigte Preis-Kategorien nach Tarif.

Anzeigen-Verwaltung

Mosse Annoncen AG., Limmatquai 94, Zürich / Tel. 32 68 17 / Postcheck VIII 1027

INHALT

Der Deckeneinsturz in Birsfelden	553*
Zur Gestaltung eines Verwaltungsgebäudes in Basel. Von <i>H. Baur</i>	554
Modellversuche zur Bemessung von Baukonstruktionen. Von <i>E. Schmidt</i>	555*

MITTEILUNGEN

Flugtriebwerk «Python». Staumauer am Porsuk	561
Rollmaterial der Appenzellerbahn. Helikopter für Lenkungssteuerung. ETH, Landesplanung	562
Generalversammlung des S. I. A. Kantonsspital Zürich. Abendkurse Bernet. Summitbrücke in Maryland. Wasserströmung in Kurven. Einsturz eines Deckenfeldes in New York. «Der Bauingenieur». Persönliches	563

LITERATUR

Hochbauliche Qualitätsarbeit, von <i>J. Duhm/H. Jenny-Dürst</i>	563
Neuerscheinungen	564

NEKROLOGE

E. Blanz. E. Rupp	564
-----------------------------	-----

WETTBEWERBE

Schulhaus in Kilchberg	564
----------------------------------	-----

VEREINE

S. I. A. Fall Brodtbeck & Bohny	564
G. E. P. Verstorbene Mitglieder	564

VORTRAGSKALENDER	564
----------------------------	-----