

Zeitschrift: Schweizerische Bauzeitung
Herausgeber: Verlags-AG der akademischen technischen Vereine
Band: 67 (1949)
Heft: 39

Werbung

Nutzungsbedingungen

Die ETH-Bibliothek ist die Anbieterin der digitalisierten Zeitschriften. Sie besitzt keine Urheberrechte an den Zeitschriften und ist nicht verantwortlich für deren Inhalte. Die Rechte liegen in der Regel bei den Herausgebern beziehungsweise den externen Rechteinhabern. [Siehe Rechtliche Hinweise.](#)

Conditions d'utilisation

L'ETH Library est le fournisseur des revues numérisées. Elle ne détient aucun droit d'auteur sur les revues et n'est pas responsable de leur contenu. En règle générale, les droits sont détenus par les éditeurs ou les détenteurs de droits externes. [Voir Informations légales.](#)

Terms of use

The ETH Library is the provider of the digitised journals. It does not own any copyrights to the journals and is not responsible for their content. The rights usually lie with the publishers or the external rights holders. [See Legal notice.](#)

Download PDF: 15.03.2025

ETH-Bibliothek Zürich, E-Periodica, <https://www.e-periodica.ch>

SCHWEIZERISCHE BAUZEITUNG

WOCHENSCHRIFT FÜR ARCHITEKTUR / INGENIEURWESEN / MASCHINENTECHNIK
REVUE POLYTECHNIQUE SUISSE

ORGAN DES S.I.A. SCHWEIZERISCHER INGENIEUR- UND ARCHITEKTEN-VEREIN
UND DER G.E.P. GESELLSCHAFT EHEMAL. STUDIERENDER DER EIDG. TECHN. HOCHSCHULE
GEGRÜNDET 1883 VON ING. A. WALDNER / HERAUSGEGEBEN VON ING. W. JEGHER

HCH. LIER

Deckenheizungen System Crittall

Heisswasser-Heizungen

Umbau bestehender Dampfanlagen
in Heisswasser • Abwärmanlagen

HEIZUNGS-INGENIEUR S.I.A. ZÜRICH 4 Badenerstr. 440 Tel. 23 92 05

Eisenbaugesellschaft Zürich

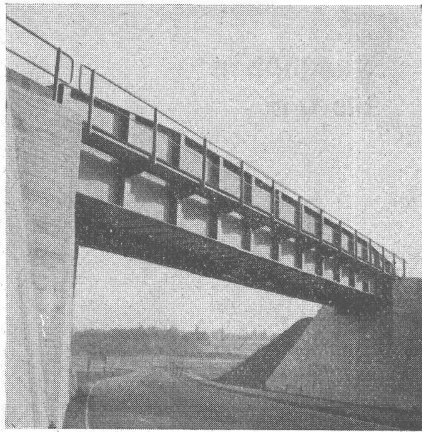
Ingenieurbureau Stahlbau Kranbau Wehrbau

Unsere Abteilung Stahlbau projektiert und konstruiert: Fabrikbauten, Werkbauten, Eisenhochbauten, Hallen, Brücken, Türme, Maste, Silos, Tanks

Unsere Abteilung Hebezeuge projektiert und erstellt betriebsfertige Hebezeuge Bauart „Oerlikon“, wie: Laufkrane, Bockkrane, Verladebrücken, Krane mit Greiferausrüstung, Hebeböcke, Drehkrane, Schiebebühnen, Baukrane und Transportanlagen + Revisionen auch im Abonnement

Unsere Abteilung Wehrbau projektiert und erstellt: Windwerke, Schützen, Dammbalken usw. für alle Wehrtypen

Wir verfügen über eigene Patente



Eisenbahnbrücke über die Zufahrtstrasse zum Flughafen Kloten

Bessere Sicht
Aluminium Licht

MD

Aluminium Licht A.G. Zürich Uraniastr. 16 Tel. (051) 25 89 88

Verlag

W. Jegher & A. Ostertag, Dianastrasse 5,
Zürich / Tel. 23 45 07 / Postcheck VIII 6110

Postadresse:

Schweiz. Bauzeitung, Postfach Zürich 39
Für den Buchhandel in Kommission bei
Rascher-Verlag, Limmatquai 50, Zürich

Bezugspreise

Einzelheft Fr. 1.50 — Abonnements:

12 Monate	6 Monate	3 Monate
Schweiz Ausland	Schweiz Ausland	Schweiz Ausland
60.— 66.—	30.— 33.—	15.— 16.50

Für Mitglieder des S. I. A., der G. E. P. und des Schweiz. Technischen Verbandes, sowie für Studierende der E. T. H. ermässigte Preis-Kategorien nach Tarif.

Anzeigen-Verwaltung

Mosse Annoncen AG., Limmatquai 94,
Zürich / Tel. 32 68 17 / Postcheck VIII 1027

INHALT

Der Deckeneinsturz in Birsfelden .	553*
Zur Gestaltung eines Verwaltungsgebäudes in Basel. Von <i>H. Baur</i> .	554
Modellversuche zur Bemessung von Baukonstruktionen. Von <i>E. Schmidt</i> .	555*

MITTEILUNGEN

Flugtriebwerk «Python». Staumauer am Porsuk	561
Rollmaterial der Appenzellerbahn. Helikopter für Lenkungssteuerung. ETH, Landesplanung	562
Generalversammlung des S. I. A. Kantonsspital Zürich. Abendkurse Bernet. Summitbrücke in Maryland. Wasserströmung in Kurven. Einsturz eines Deckenfeldes in New York. «Der Bauingenieur». Persönliches	563

LITERATUR

Hochbauliche Qualitätsarbeit, von <i>J. Duhm/H. Jenny-Dürst</i>	563
Neuerscheinungen	564

NEKROLOGE

E. Blanz. E. Rupp	564
-----------------------------	-----

WETTBEWERBE

Schulhaus in Kilchberg	564
----------------------------------	-----

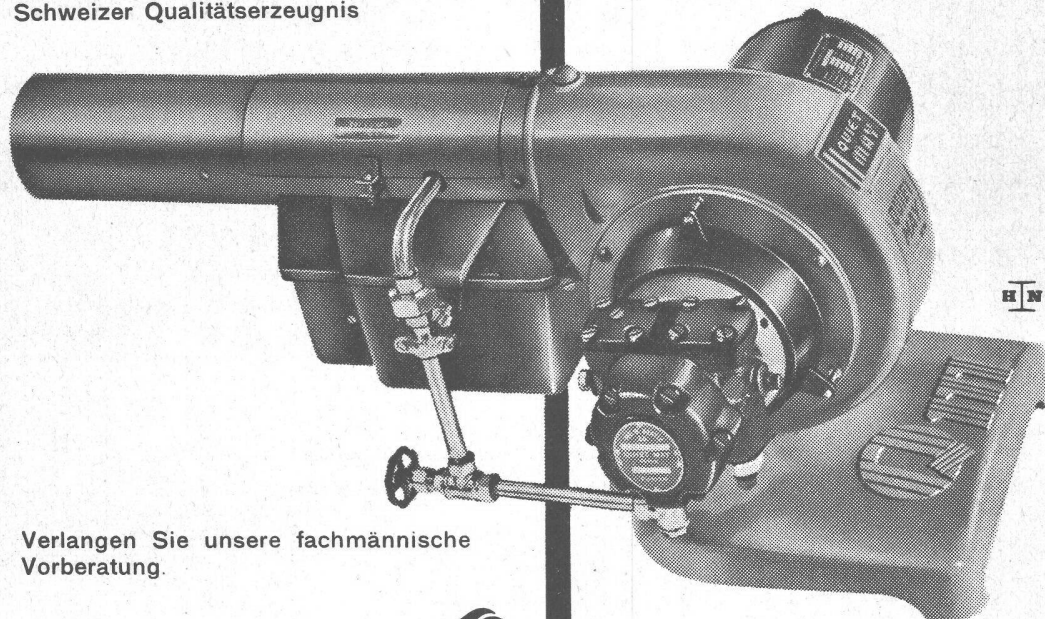
VEREINE

S. I. A. Fall Brodtbeck & Bohny .	564
G. E. P. Verstorbene Mitglieder .	564

VORTRAGSKALENDER	564
----------------------------	-----

QUIET MAY

Schweizer Qualitätserzeugnis



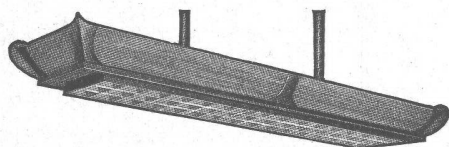
Verlangen Sie unsere fachmännische Vorberatung.

Ing. W. OERTLI A.G. 
Autom. Feuerungen
Zürich Beustweg 12 Tel. 34 10 11/12/13

Ueber 6000 Anlagen in der Schweiz zeugen für seine Qualität, Wirtschaftlichkeit, Sicherheit.

Service-Stellen:

Aarau, Basel, Bern, Biel, Chur, Lausanne, Lugano, Luzern, Neuchâtel, St. Gallen, Winterthur.



Bei einer

guten Fluoreszenz-Beleuchtung

tragen die

Armaturen, Vorschaltgeräte und Lampen

stets die Marke


Saxon

SAXON COMPONENTS LTD.

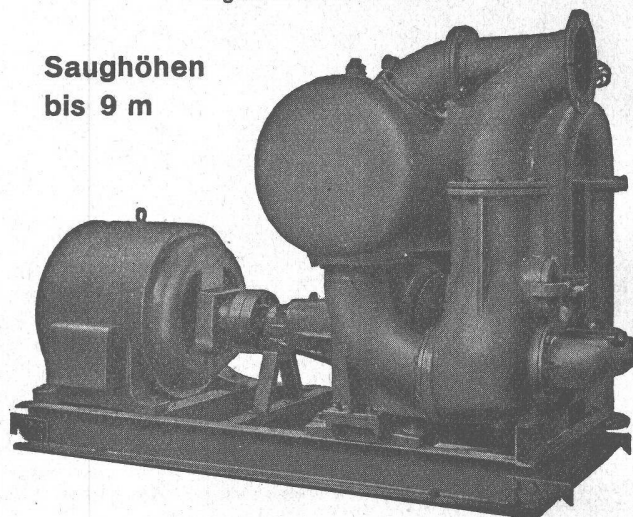
Pelikanstr. 19 ZÜRICH 1 Tel. 23 99 20

Fabrik für Fluoreszenz-Beleuchtung

Selbstansaugende, ventillose Baupumpen

System Lauchener

Saughöhen
bis 9 m



Leistungen 1 bis 500 Liter/Sek. Kein Bodenventil. Keine Klappe im Saugstutzen. Keine Hilfs-Vakuum-Pumpe. Jederzeitiges automatisches Ansaugen auch nach Luft-eintritt im Saugrohr. Keine reibenden, sich abnützenden Dichtungsflächen, daher unempfindlich, gegen Sand, Schlamm und Kies.

Maschinenfabrik a. S. S. H. Zürich

Gegründet 1871

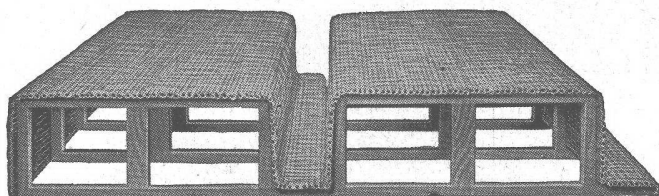
Telephon (051) 23 35 14

**wetterfest,
isolierend,
vorzüglicher
Kondenswasserschutz**

Durisol A.G. für Leichtbaustoffe
Dietikon Tel. 051 - 91 86 65

Durisol





„ROBUR“

die stärkste Schilfrohrzelle für Betondecken

VEREINIGTE SCHILFWEBEREIEN E. G.
Stampfenbachplatz 1 ZÜRICH 6 Telefon 28 43 63

KLINKER AG. VERBLENDSTEINFABRIK LAUSEN

geflammt und uni für Böden, Cheminées, Fassaden

Telefon (061) 72404

Feuerfestes Material - Glasierte Verblender und Baukeramik - Steinzeug für Kanalisation - Säurefeste Steine und Platten

Ständige Ausstellung unserer Erzeugnisse in der SCHWEIZER BAUZENTRALE ZÜRICH, TALSTR. 9, BÖRSENBLOCK (Eintritt frei)

HANDBOHRMASCHINE

Fr. 148.- (inkl. Bohrfutter)

1 Jahr Garantie

Wir fabrizieren:

- Handbohrmaschinen
- Bohrleistungen in Stahl 6, 10 und 18 mm
- in Holz 8, 18 und 30 mm
- Handschleifmaschinen
- Support-Schleifmaschinen
- Tischschleifmaschinen
- Elektrohämmer
- Blechscheren
- Poliermaschinen
- Kurzschlußbanker-Motoren
- Kollektor-Motoren für Einbau
- Nähmaschinenmotoren
- Spezialmotoren



TYPE HB 35

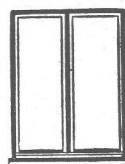
Bohrleistung: in Stahl 6 mm
in Holz 8 mm
Geschwindigkeit: 1500 U/Min.
bei Vollast
Aufgenommene Leistung 100 W
Anschluss an Gleich- und Wechselstrom

REPARATUR ALLER ELEKTRO-APPARATE

ERSTE UND LANGJÄHRIGE SCHWEIZERISCHE SPEZIAL-FABRIK FÜR ELEKTROWERKZEUGE UND KLEINMOTOREN



ELEKTROMOTORENFABRIK AG. PIETERLEN
TELEPHON (032) 7 72 06

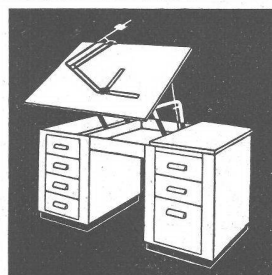


Fenster

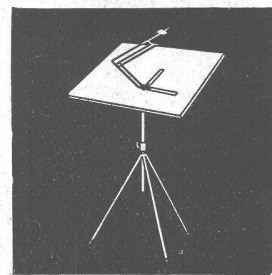
vorteilhaft durch

FENSTERFABRIK ALBISRIEDEN AG.

ZÜRICH 9 Fellenbergstrasse 245 Tel. 27 06 91



HOVEKO-Zeichenpulte
Reissbretter, horizontal und vertikal verstellbar, 4 Typen à je 2 Grössen



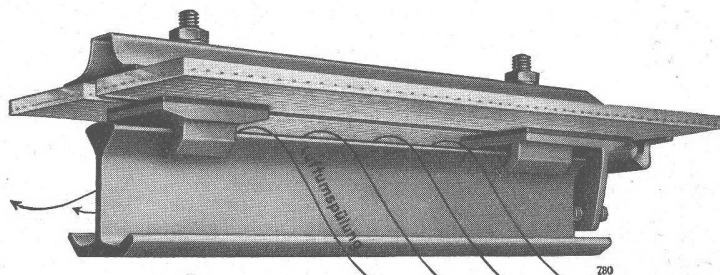
REX-Zeichenständer mit Reissbrettern - Perfekt-Kleinzeichenmaschinen für Reissbretter 50x65 und 75x105

Verkauf durch Fachgeschäfte

REPPISCH-WERK AG., DIETIKON-ZÜRICH

Tel. 91 81 03

Oberlichter mit der idealen Einstegsprosse



„Perfekta“

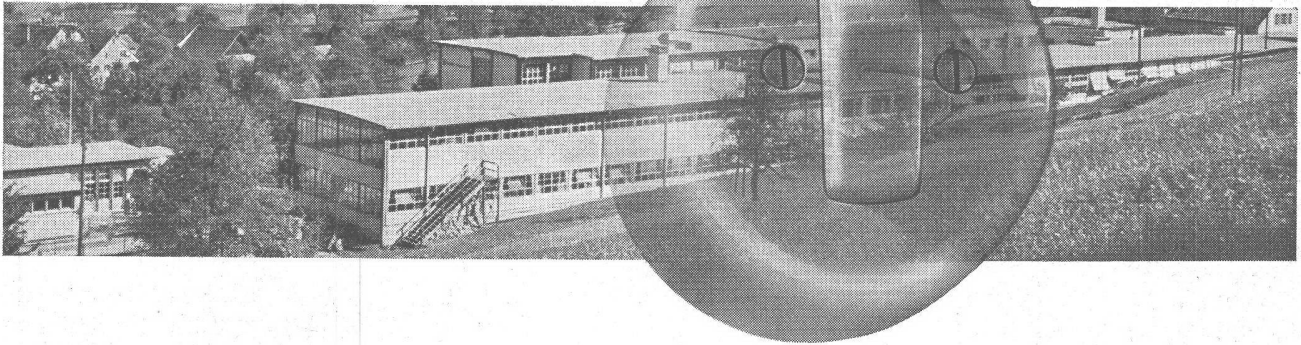


Verminderte äussere Kälteeinwirkung, Schwitzwasserbildung und Rostung.
Spannungsfreie Punktlagerung des Glases vermindert Bruchgefahr und sichert ungehinderte Ausdehnung der Materialien bei Temperaturwechsel.
Wasserdichte, schwitzwasserabführende und weitgehendst staubdichte Eindeckung.

BUSS AG. BASEL - ABT. STAHLHOCHBAU - TEL. (061) 6 04 41

Seit 40 Jahren sind die Feller-Fabrikate unübertroffen in Zweck und Form. Dieses Qualitätsprinzip ist für unsere gesamte Fabrikation des Installationsmaterials wegleitend.

Adolf Feller AG. Horgen



Zähneschleifen an eingesandten Stirn- und Schraubenrädern

Geschliffene Zahnräder
Sauter/Bachmann & Cie.
Zahnräderfabrik
Netstal Gl.

Rostfreie Sternfensternägel

Mit der Keilmarke →

INCA

Haben sich seit Jahren bewährt
Weisen Sie Nachahmungen zurück!

Bezug nur durch Eisenhandlungen

Fabrikant:
INJECTA

Spritzgußwerke u. Apparatefabrik
Teufenthal bei Aarau Tel. 3 82 77

RINGDÜBEL
+ PATENT

**Hallen
Fabrikbauten
Treppenbau**

R. RIGLING & CO.
Holzkonstruktionen

Zürich-Oerlikon
Telephon (051) 46 82 25

Knotenpunktverbindung für hölzerne Tragwerke

GLASDÄCHER

in kittlosem System „KULLY“

GLASDACHWERKE OLTEN
 A. KULLY, Dipl.-Ing., OLTEN GEGRÜNDET 1854
 TEL. 539 01 und 02



ABDICHTUNG

von Kellern, Terrassen, Fassaden, Fundamenten, Reservoirs, Stollen, Tunnels etc., gegen Grundwasser, Erdfeuchtigkeit, Schlagregen, Wasserverluste usw. vermittelt Zementzusatz BARRA

MEYNADIER & CIE. A.G.

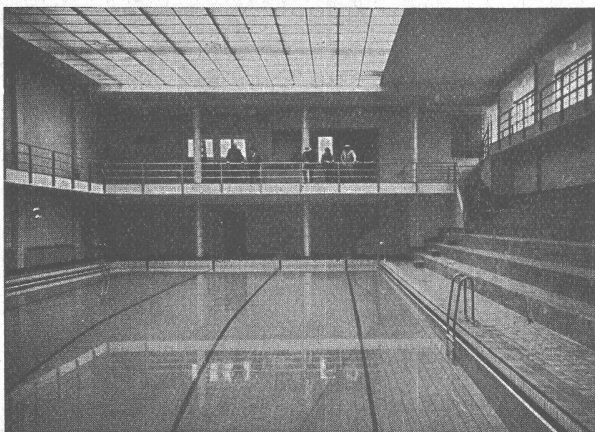
Zürich Vulkanstr. 110 Telephon 25 52 57
 Bern Murtenstrasse 36 Telephon 290 51



Ventilations-Anlagen
 nach eigenen Entwicklungen.
 Sämtliche lufttechnischen Anlagen für Industrie und Gewerbe.
 Verlangen Sie unseren Besuch,
 wir beraten Sie gerne.

Luftheizungen
Klima-Anlagen

VENTILATOR A.G. STAEFA
 Staefa bei Zürich - Tel. 93.01.36
 Spezialisiert seit 1890



Neues Hallenschwimmbad Sommerleist. Bern, v. Sinner & Beyeler, Arch., Bern

BERNHARD HITZ + USTER

Fugenlose **SPRAY LIMPET ASBEST-**
 Akustik- und Schallschluckbeläge
 Feuerschutzbeläge
 Kondensations-Verhütungsbeläge

SPRAY LIMPET ASBEST- Akustikbeläge an den
 Decken — 310 m² — im neuen und alten Hallenschwimmbad fugenlos aufgespritzt

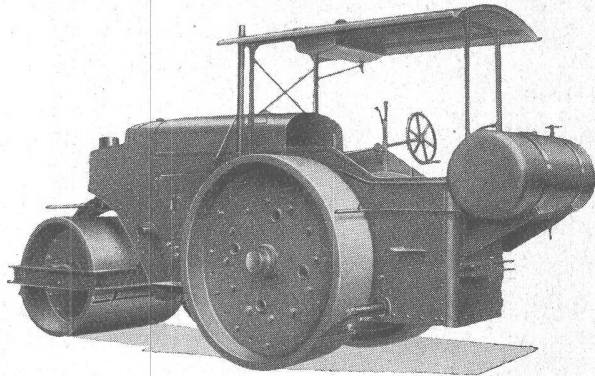
KAELBLE**Dieselmotor-Strassenwalzen in alter Güte**

Wenn schon über die Vorkriegswalzen nur **eine** Meinung besteht, ist es erfreulich festzustellen, dass auch die neuen Lieferungen qualitativ denselben in nichts nachstehen. Vielmehr werden deren materielle Güte und die letzten Vervollkommnungen ihre zuverlässige Arbeitsweise und die lange Lebensdauer erneut bestätigen.

KAELBLE-WALZEN sind Original-Konstruktionen, durch jahrzehntelange Pionierarbeit zu der heutigen Vollkommenheit entwickelt.

Mit fester und mit beweglicher Hinterachse.
Fabrikationsgrößen 3—15 Tonnen.

In grosser Anzahl auch in der Schweiz im Betrieb.
Beste Referenzen. — Viele Nachbestellungen.

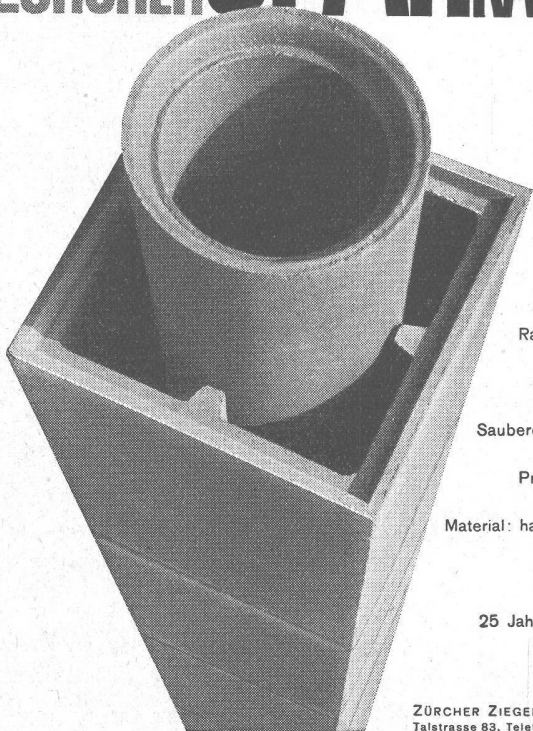


Alleinverkauf und umfassender Ersatzteil-Service

Robert Aebi & Cie AG Zürich

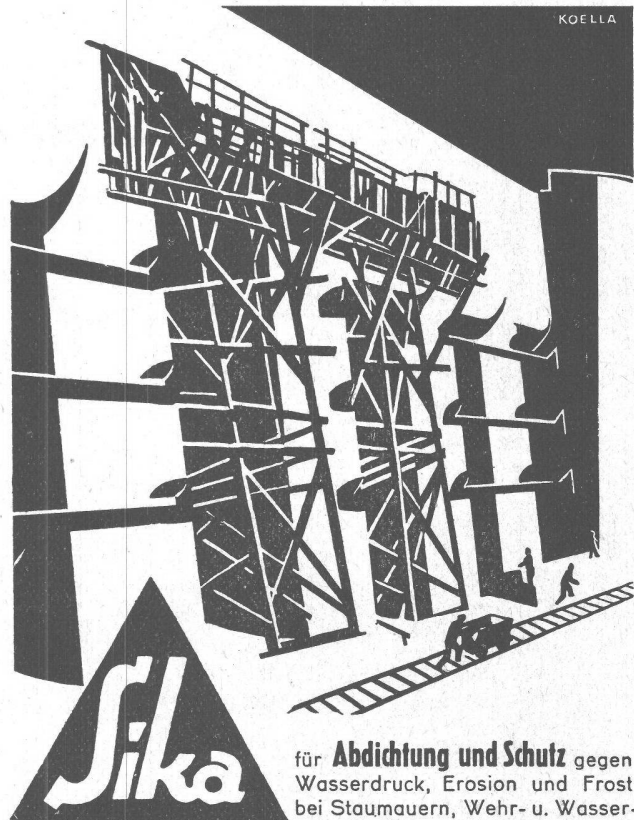
Maschinenfabrik
Gegründet 1881
Telephon (051) 23 17 50

ZÜRCHER SPARKAMIN



- Rasch versetzt
- Zweiteilig
- Saubere Innenfläche
- Präzise Muffen
- Material: hartgebrannter Ziegelschrot
- 25 Jahre Erfahrung

ZÜRCHER ZIEGELEIEN ZÜRICH
Talstrasse 83, Telefon (051) 23 87 00



für **Abdichtung und Schutz** gegen Wasserdruck, Erosion und Frost bei Staumauern, Wehr- u. Wasserbauten, Brücken, Pfeilern etc.

KASPAR WINKLER & CIE ZÜRICH-ALTSTETTEN

ELEKTRISCHE UHREN



TÜRZARGEN
für alle Verwendungszwecke,
in jeder beliebigen Profilierung,
mit u. ohne Dichtungen

GEBR. TUCHSCHMID
FRAUENFELD + ZÜRICH

Ob für

guten Innenausbau oder anspruchsvolle Möbelteile

Novopan ist immer voran



Ladeneinrichtung aus Novopan Nussbaum furniert
Entwurf: W. Calame, dipl. Arch. ETH. Ausführung: Möbelfabrik Aarau AG.

Novopan

das ideal abgesperrte Holz

mit dem anerkannt

guten StehvermögenVerlangen Sie unseren
technischen Dienst**Novopan AG. Klingnau**

Tel. (056) 51335/36