

**Zeitschrift:** Schweizerische Bauzeitung  
**Herausgeber:** Verlags-AG der akademischen technischen Vereine  
**Band:** 67 (1949)  
**Heft:** 40

## Werbung

### Nutzungsbedingungen

Die ETH-Bibliothek ist die Anbieterin der digitalisierten Zeitschriften. Sie besitzt keine Urheberrechte an den Zeitschriften und ist nicht verantwortlich für deren Inhalte. Die Rechte liegen in der Regel bei den Herausgebern beziehungsweise den externen Rechteinhabern. [Siehe Rechtliche Hinweise.](#)

### Conditions d'utilisation

L'ETH Library est le fournisseur des revues numérisées. Elle ne détient aucun droit d'auteur sur les revues et n'est pas responsable de leur contenu. En règle générale, les droits sont détenus par les éditeurs ou les détenteurs de droits externes. [Voir Informations légales.](#)

### Terms of use

The ETH Library is the provider of the digitised journals. It does not own any copyrights to the journals and is not responsible for their content. The rights usually lie with the publishers or the external rights holders. [See Legal notice.](#)

**Download PDF:** 15.03.2025

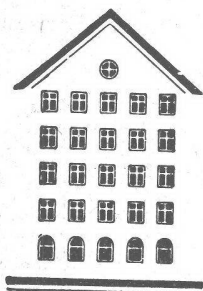
**ETH-Bibliothek Zürich, E-Periodica, <https://www.e-periodica.ch>**

# SCHWEIZERISCHE BAUZEITUNG

WOCHENSCHRIFT FÜR ARCHITEKTUR / INGENIEURWESEN / MASCHINENTECHNIK  
 REVUE POLYTECHNIQUE SUISSE

ORGAN DES S.I.A. SCHWEIZERISCHER INGENIEUR- UND ARCHITEKTEN-VEREIN  
 UND DER G.E.P. GESELLSCHAFT EHEMAL. STUDIERENDER DER EIDG. TECHN. HOCHSCHULE  
 GEGRÜNDET 1883 VON ING. A. WALDNER / HERAUSGEGEBEN VON ING. W. JEGHER

*Fenster*



*Kiefer Zürich*

**Verlag**

W. Jegher & A. Ostertag, Dianastrasse 5, Zürich / Tel. 23 45 07 / Postcheck VIII 6110

Postadresse:  
 Schweiz. Bauzeitung, Postfach Zürich 39  
 Für den Buchhandel in Kommission bei Rascher-Verlag, Limmatquai 50, Zürich

**Bezugspreise**

Einzelheft Fr. 1.50 — Abonnements:

Kategorie	12 Monate		6 Monate		3 Monate	
	Schweiz	Ausland	Schweiz	Ausland	Schweiz	Ausland
A	60.—	66.—	30.—	33.—	15.—	16.50
B	54.—	60.—	27.—	30.—	13.50	15.—
C	46.—	52.—	23.—	26.—	11.50	13.—
D	34.—	40.—	17.—	20.—	8.50	10.—

A Normaler Preis.  
 B für Mitglieder Schweiz. Techn. Verband  
 C für Mitglieder S. I. A. oder G. E. P.  
 D für Mitglieder S. I. A. oder G. E. P., die weniger als 30 Jahre alt sind, sowie für Studierende der E. T. H. (bei Bestellung Geburtsjahr angeben).

Das Abonnement kann, mit jedem Kalendermonat begonnen werden. Die Kategorien B, C und D gelten nur für direkte Bestellung beim Verlag.

**Anzeigen-Verwaltung**

Mosse-Annoncen AG., Zürich, Limmatquai 94 / Tel. 326817 / Postcheck VIII1027

**Patentanwälte**  
**E. BLUM & Co., ZÜRICH**

Gegründet 1878 Telefon 25 16 33  
 Bahnhofstrasse 31

Anmeldung von Erfindungen  
 Fabrik- und Handelsmarken  
 Gutachten, Prozessberatung

**BERCHTOLD & Co.**  
 HEIZUNG · LÜFTUNG  
 WARMWASSER  
**THALWIL**

**INDUSTRIE-HEIZUNG**  
 HEISSWASSER  
 STATT DAMPF

Telephon  
 051/920501

**AG. für Grundwasserbauten, Bern**

Kernbohrungen im Fels bis 1000 m Tiefe

**AUFZÜGE**

für Personen - Waren  
 Speisen - Akten  
 mit und ohne Feineinstellung

*Gebauer*  
**ZÜRICH**  
 Birmensdorferstr. 273  
 Telefon 33 21 66

**INHALT**

Das Kraftwerkprojekt Marmorera-Tinzen . . . . . 565\*  
 Kirchen-Wettbewerb Biel-Bözingen . . . . . 570\*  
 Einweihung des Escher-Wyss-Wohlfahrtshauses in Zürich . . . . . 577

**MITTEILUNGEN**

Neue Triebwagen der SNCF. Persönliches. Hohle oder massive Stau-  
 mauern oder Erddämme . . . . . 577  
 Sachleton-Aufklärungsflugzeug.  
 Grosswaagen im Bahnbetrieb. Eisen-  
 betonfeier in Paris. Deckeneinsturz  
 in Birsfelden . . . . . 578

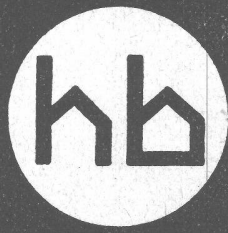
**NEKROLOGE**

August Baumann . . . . . 578\*

**WETTBEWERBE**

Bahnhofgebäude in Sitten. Kirchge-  
 meindehaus Winterthur-Veltheim . . . . . 578

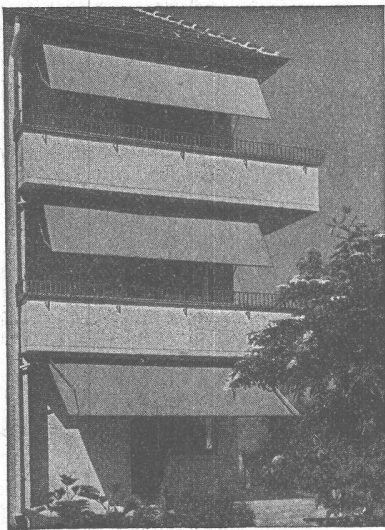
VORTRAGSKALENDER . . . . . 578



# WALTER J. HELLER & Co.

## BAUUNTERNEHMUNG

BERN — SCHLOSSTRASSE 123 — TEL. (031) 51112



## Schenker-Storen

Schönenwerd (Sol.) Tel. (064) 3 13 52

Vertretungen: Zürich: Tel. (051) 32 65 60  
 Basel: Tel. (061) 2 93 81  
 Luzern: Tel. (041) 2 99 68  
 Lausanne: Tel. (021) 3 45 47  
 Lugano: Tel. (091) 2 22 13



Gegen Feuchtigkeit und Wasser

INERTOLWERKE

FABRIKATION CHEMISCHER PRODUKTE FÜR  
 DEN BAUTENSCHUTZ

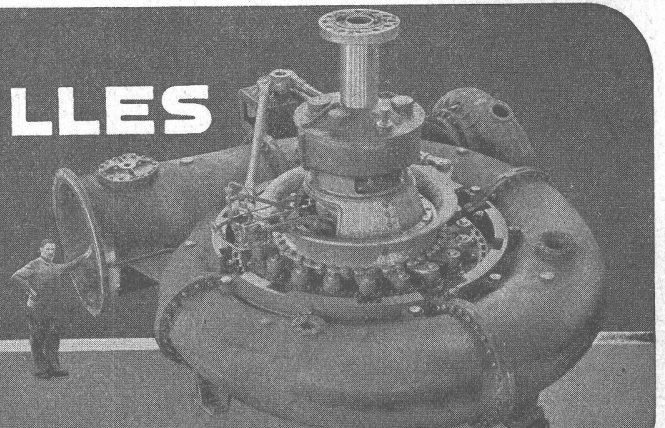
SIEGFRIED  
**keller** co.

WALLISELLEN-ZÜRICH  
 Tel. (051) 93 21 14 Paris Mailand

## CHARMILLES

TOUTE NOTRE ACTIVITÉ SCIENTIFIQUE  
 TOUTES NOS RECHERCHES  
 TOUTE NOTRE LONGUE EXPÉRIENCE

**POUR UNE SEULE TURBO-MACHINE**  
 LA  
**TURBINE HYDRAULIQUE**



ATELIERS DES CHARMILLES S. A., GENÈVE



**Eisen und Stahl**  
präzis gezogen für alle Verwendungszwecke



**VEREINIGTE DRAHTWERKE A.G. BIEL**

*Gesundes Arbeiten auf*

**Holzpfaster  
Böden**

Die Isolationsfähigkeit des Holzpfasters (EK-  
imprägniert, unter Vakuum und Druck, ofen-  
getrocknet) gegen Kälte und Feuchtigkeit,  
schützt Ihre Arbeiterschaft vor Erkältungen  
und rheumatischen Leiden.  
Der ideale Bodenbelag für Werkstätten, Ma-  
schinensäle, Garagen, Turn- und Markthallen.  
Vom Eidg. Fabrikinspektorat empfohlen.



Verlangen Sie  
Prospekt und Offerte  
Telefon (062) 8 10 46  
8 10 71

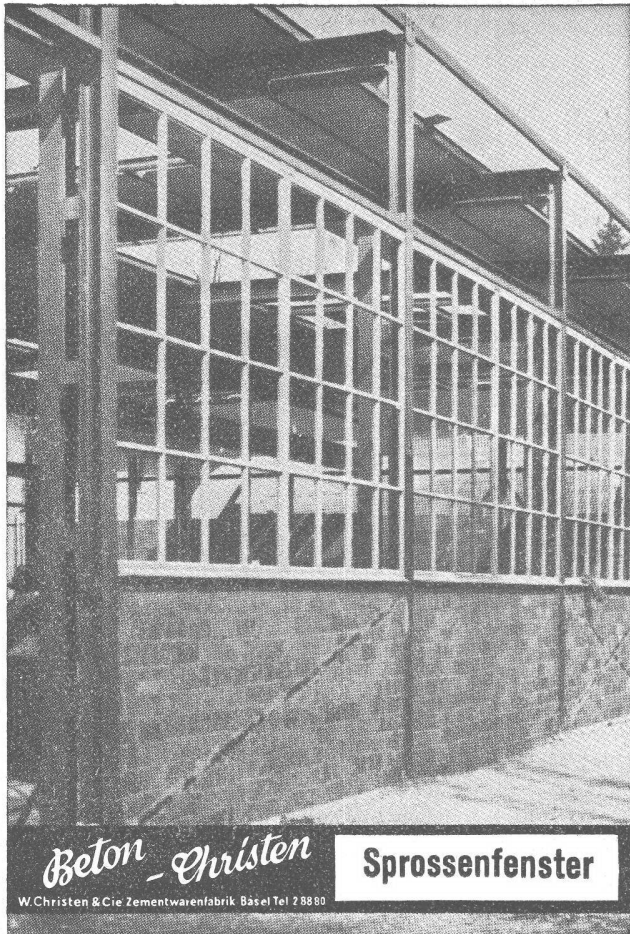
**HOLZKONSERVIERUNG A.G.  
ZOFINGEN**



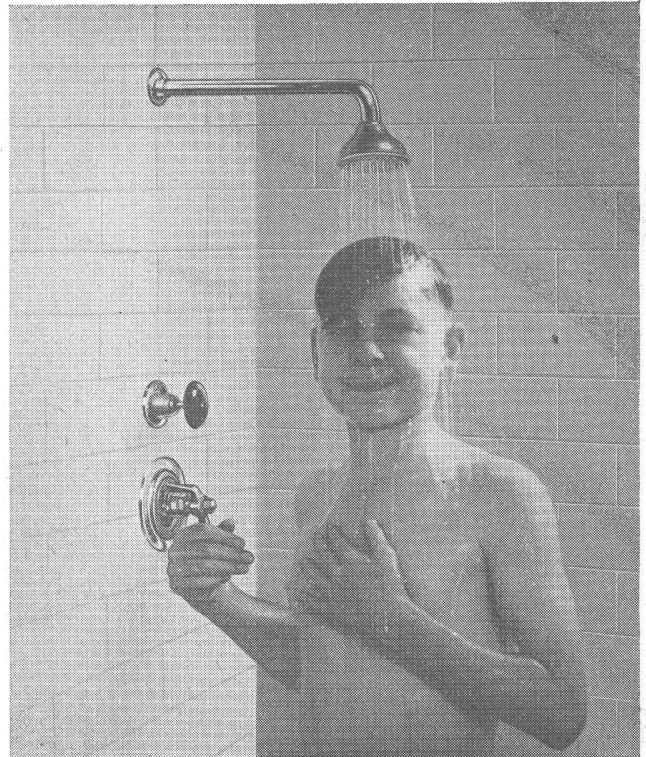
**HILCO URINOIR**

die geruchlose, schlagfeste  
frostsichere Anlage mit dem  
desinfizierenden  
**HILCO-EMAILLACK-BELAG**

Fabrikation und Einbau durch  
**A. HILBERT & CO. ZÜRICH 3**  
Zentralstr. 77 Tel. (051) 33 71 05



**MIT SICHERHEIT  
IMMER GLEICHE TEMPERATUR**



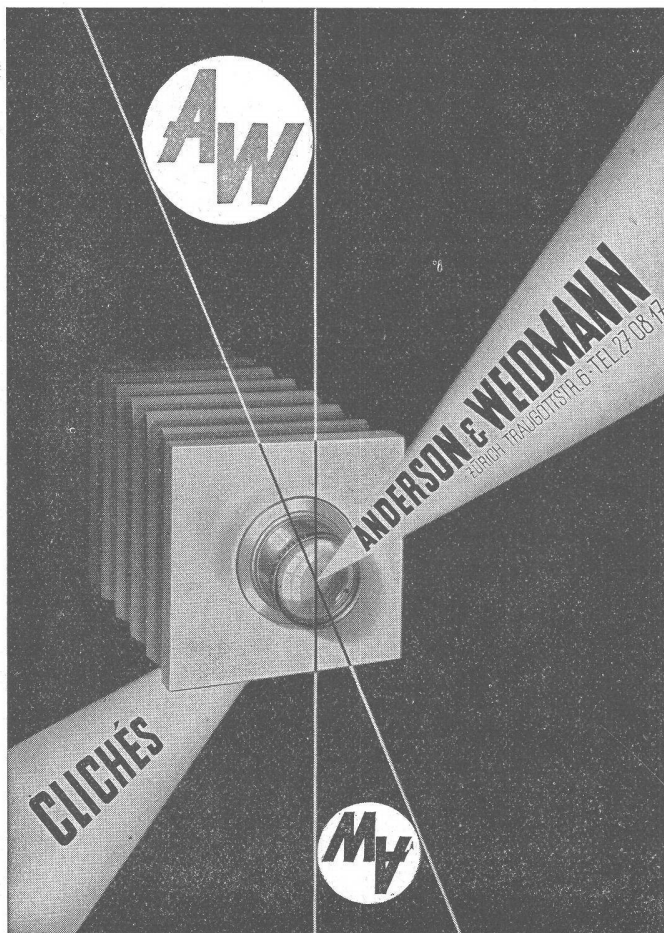
NUR DURCH

**Leonard-Thermostat**

SICHERHEITS-MISCHBATTERIEN (PATENTIERT)

Das ist kein Problem mehr, denn durch den rasch reagierenden Thermostat mischen die LEONARD Mischbatterien heisses und kaltes Wasser oder Dampf und kaltes Wasser und liefern so beliebig warmes Wasser von gleichbleibender Temperatur. Selbst Druckschwankungen in den Zuleitungen bringen keine Veränderung. Fliesst das Wasser zu heiss, so drosselt der Thermostat sofort ab und lässt mehr kaltes Wasser einströmen. Kommt zu kaltes Wasser—so geschieht es umgekehrt: der Zufluss von warmem Wasser wird augenblicklich erhöht. Das ist die grosse Sicherheit: LEONARD Mischbatterien liefern das Wasser immer in der gewünschten und einregulierten Temperatur. LEONARD Mischbatterien erhöhen den Wert von Duschen-Anlagen, Waschtischen, Waschfontänen usw.

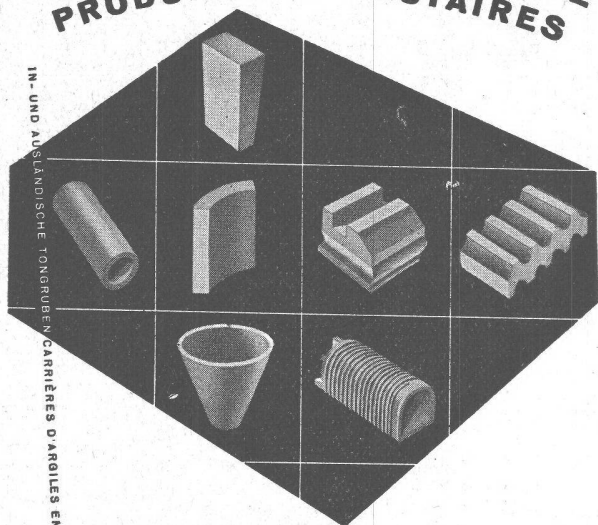
Schreiben Sie uns bitte um nähere Auskunft und Offerte 236/1905



Vertreter für die Schweiz  
**HERBERT BERTSCH, ZÜRICH**  
BADENERSTR. 148  
Tel. (051) 27 55 52

Hersteller:  
**WALKER, CROSWELLER & CO. LTD**  
Whaddon Works  
Cheltenham, Glos., England

**FEUERFESTE ERZEUGNISSE  
PRODUITS RÉFRACTAIRES**



IN- UND AUSLÄNDISCHE TONGRUBEN, CARRIÈRES, D'ARÈLES EN SUISSE ET À L'ÉTRANGER



Schamotte  
Korund  
Korborundum  
Säurefeste Steine  
Isoliersteine

**TONWERK LAUSEN AG**

LAUSEN BLD.

K. Jardi

**Universal-Theodolit**

**WILD T2**

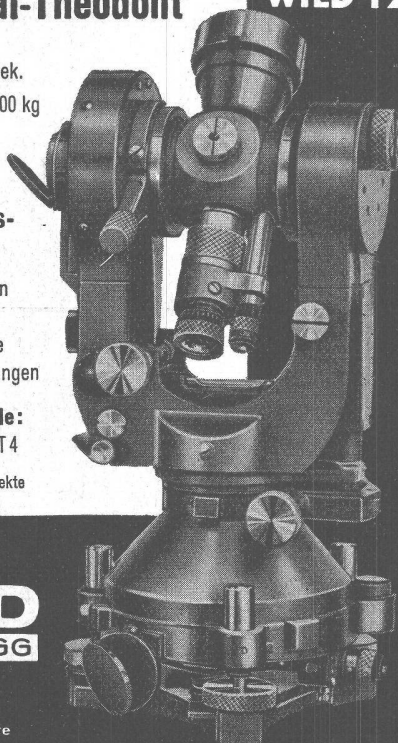
Genauigkeit 1 Sek.  
Gewicht 5,500 kg

**Anwendungs-  
gebiet:**

Triangulationen  
Tachymetrie  
Geographische  
Ortsbestimmungen

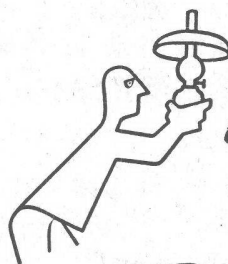
**Weitere Modelle:**  
T0, T1, T3, T4

Verlangen Sie Prospekte



**WILD  
HEERBRUGG**

Verkaufs-AG.  
Heinrich Wild's.  
geodätische Instrumente  
Heerbrugg (Schweiz)



*Modernisieren  
Sie Ihre  
Beleuchtung*

es lohnt sich...

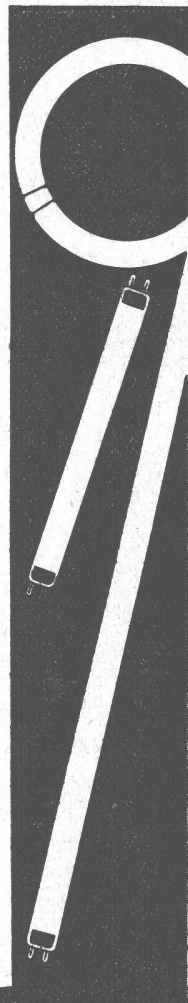
Helle und blendungsfrei be-  
leuchtete Arbeitsräume sind  
hygienisch und steigern die  
Arbeitsleistung.

Verwenden Sie  
nur noch die neuzeit-  
lichen Fluoreszenz-  
Lampen, die 3 bis 4  
mal wirtschaftlicher  
sind als die besten  
Glühlampen.

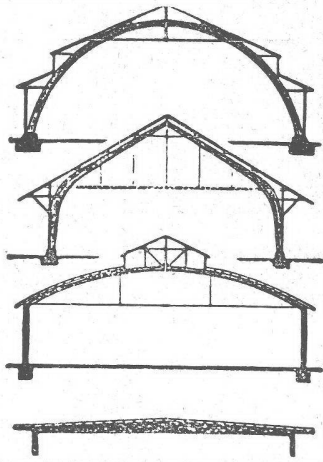
Verlangen Sie unseren neu-  
en Katalog über Lampen und  
Leuchten und rufen Sie unse-  
re Lichttechniker; sie werden  
Sie fachmännisch beraten.

OSRAM AG.  
Zürich  
Limmatquai 3  
Tel. (051) 32 72 80

**OSRAM**



KOELLA



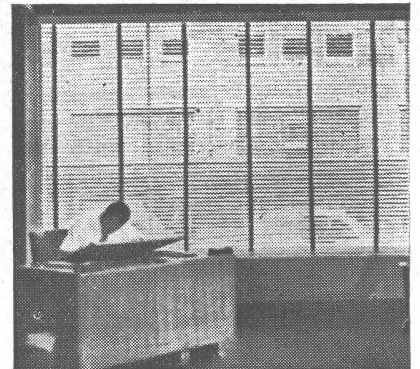
**B. ZÖLLIG  
SÖHNE**  
Holz-Konstruktionen  
**ARBON**

Spezialität:  
**AUSFÜHRUNG in der  
HETZERBAUWEISE**  
FÜR LAGER-, TURN- UND  
FABRIKHALLEN  
LEHRGERÜSTE UND  
KIRCHEN  
RISSFREIE SÄULEN

Wenn es um Rolladen  
oder Storen geht, immer  
zuerst

*Flexalum*  
anfragen.

Die **Flexalum-Jalousie**  
bietet Ihnen in jeder Be-  
ziehung neue Vorteile.



**KARL WILHELM, ZÜRICH 1**  
Nüscherstrasse 45  
Telephon 27 68 60

**SPRIBAG** - MÖRTEL-SPRITZVERFAHREN

**Besondere Vorteile:**  
Staubfreies Arbeiten - Kein Rosten des Materials  
Höhere Leistung - Lässt Körnungen bis 12 mm zu  
Zwangsläufige mech. Förderung - Minimaler Rückprall  
Wir führen jeden Mörtelbelag als Unternehmer oder  
im Unterakkord durch / Referenzen zur Verfügung

**SPRITZBAU A.G. ZÜRICH** WAAGGASSE 7 PARADEPLATZ

Gelochte und  
gepresste Bleche

**H. HEER & CO.,  
OLTEN**  
Tel. 540 29

Fabrik für alle  
Drahtgeflechte

**EMIL HITZ  
ZÜRICH 4**

Birmensdorferstr. 55  
Tel. 23 65 42

Spezialität Drahtgewebe in allen Metallen

Zweigbetrieb Basel: Ob. Rebgasse 40, Tel. 4 58 92

Millimeter-  
Lichtpaus- und  
Paus-  
**papiere**

**aerni-leuch, bern**  
FABRIKATION TECHNISCHER PAPIERE

**DRAHTBINDER  
„RAPID“  
WURFGATTER  
RABITZGEFLECHTE  
SIEBE  
GITTER  
DRAHTGEFLECHTE  
METALLGEWEBE  
GANZE  
EINZÄUNUNGEN**

**METALLWARENFABRIK DIETIKON AG. DIETIKON** TEL. 91 83 02

**TRIVERS**  
HOCHDRUCK-STAMPF-ASPHALT-PLATTEN

das beste Material  
für  
stark beanspruchte  
Fabrikböden

**BAUBEDARF ZÜRICH AG.**  
ZÜRICH