

Zeitschrift: Schweizerische Bauzeitung
Herausgeber: Verlags-AG der akademischen technischen Vereine
Band: 67 (1949)
Heft: 41

Werbung

Nutzungsbedingungen

Die ETH-Bibliothek ist die Anbieterin der digitalisierten Zeitschriften. Sie besitzt keine Urheberrechte an den Zeitschriften und ist nicht verantwortlich für deren Inhalte. Die Rechte liegen in der Regel bei den Herausgebern beziehungsweise den externen Rechteinhabern. [Siehe Rechtliche Hinweise.](#)

Conditions d'utilisation

L'ETH Library est le fournisseur des revues numérisées. Elle ne détient aucun droit d'auteur sur les revues et n'est pas responsable de leur contenu. En règle générale, les droits sont détenus par les éditeurs ou les détenteurs de droits externes. [Voir Informations légales.](#)

Terms of use

The ETH Library is the provider of the digitised journals. It does not own any copyrights to the journals and is not responsible for their content. The rights usually lie with the publishers or the external rights holders. [See Legal notice.](#)

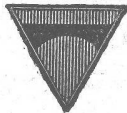
Download PDF: 01.04.2025

ETH-Bibliothek Zürich, E-Periodica, <https://www.e-periodica.ch>

SCHWEIZERISCHE BAUZEITUNG

WOCHENSCHRIFT FÜR ARCHITEKTUR / INGENIEURWESEN / MASCHINENTECHNIK
 REVUE POLYTECHNIQUE SUISSE

ORGAN DES S.I.A. SCHWEIZERISCHER INGENIEUR- UND ARCHITEKTEN-VEREIN
 UND DER G.E.P. GESELLSCHAFT EHEMAL. STUDIERENDER DER EIDG. TECHN. HOCHSCHULE
 GEGRÜNDET 1883 VON ING. A. WALDNER / HERAUSGEGEBEN VON ING. W. JEGHER



ING. MAX GREUTER & CIE. ZÜRICH 7
 INJEKTIONS- UND GUNIT-ARBEITEN TIEFBOHRUNGEN

Verlag

W. Jegher & A. Ostertag, Dianastrasse 5,
 Zürich / Tel. 23 45 07 / Postcheck VIII 6110
 Postadresse:
 Schweiz, Bauzeitung, Postfach Zürich 39
 Für den Buchhandel in Kommission bei
 Rascher-Verlag, Limmatquai 50, Zürich

Bezugspreise

Einzelheft Fr. 1.50 — Abonnements:

12 Monate		6 Monate		3 Monate	
Schweiz	Ausland	Schweiz	Ausland	Schweiz	Ausland
60.—	66.—	30.—	33.—	15.—	16.50

Für Mitglieder des S. I. A., der G. E. P. und des Schweiz. Technischen Verbandes, sowie für Studierende der E. T. H. ermässigte Preis-Kategorien nach Tarif.

Anzeigen-Verwaltung

Mosse-Annoncen AG., Zürich, Limmatquai 94 / Tel. 326817 / Postcheck VIII 1027

**Dauerhafter,
billiger bauen mit**



Bauteilen

- Ab Lager lieferbar**
- Brief- und Milchkasten
 - Kellerfenster und -Türen
 - Kohleneinwürfe
 - Ventilationseinsätze
 - Stab- und Gitterroste
 - Schuhkratzeisen
 - Teppichrahmen
 - Waschhängeanlagen
 - Teppichklopftische
 - Kleiderschränke
 - Sunway-norm Lamellenstoren

Liefertermin auf Anfrage

- Garagetore
- Klapptreppen
- Zählerschrantüren
- Fensterzargen
- Fensterbänke
- Rolladenkasten
- Türzargen

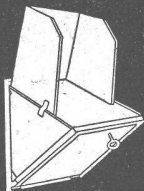
Spezialprospekte und norm Mitteilungen verlangen



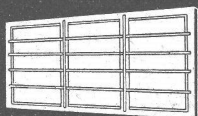
Anemonenstrasse 40
 Telefon (051) 27 06 75



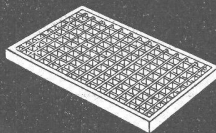
Brief- und Milchkasten



Kohleneinwürfe



Kellerfenster



Lichtschachtroste

INHALT

Das Geschäftshaus Claridenhof in Zürich. Arch. W. Henauer . . . 579*

MITTEILUNGEN

Gesellschaft für schweizerische Kunstgeschichte. Kennzeichnung und Beleuchtung von Tankstellen. Neue Triebwagen für die SNCF . . . 588*
 Int. Air Transport Association. Wasserdampf - Kühlanlagen. Verkehrsprobleme im Raume von Zug. Amerikanische Eisenbeton-Stadien. Wohnbauförderung in Belgien. Installationen für die Staumauer Cleuson . . . 589

WETTBEWERBE

Primarschulhaus Grabs. Amtersparniskasse Thun. Temple du St-Marc, Lausanne . . . 590

NEKROLOGE

F. Hunziker. L. Meisser. Ch. Diserens . . . 590*

LITERATUR

Fertigungsgerechtes Konstruieren. Von H. Brandenberger/M. Schultze . 590
 Erdbau. Von W. Müller/C. Andreae . 591
 Neuerscheinungen . . . 591

VEREINE

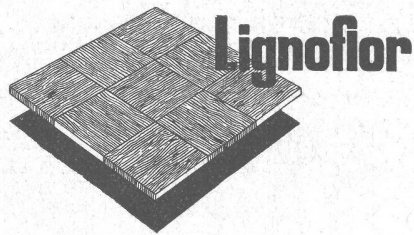
S. I. A. Internat. Zusammenarbeit der Ingenieure . . . 591
 Z. I. A. Jahresbericht . . . 591
 VSS Instruktionkurs . . . 592

VORTRAGSKALENDER . . . 592

AUFZÜGE LERCH

für Briefe, Speisen, Waren erstellt
AUG. LERCH, ZÜRICH Oetenbachgasse 5 Telephone 23 30 00

Am Bau des **CLARIDENHOF** beteiligte Firmen



Holzmosaikböden

(Kleinparkett) auf Massivdecken und Holzgebälk

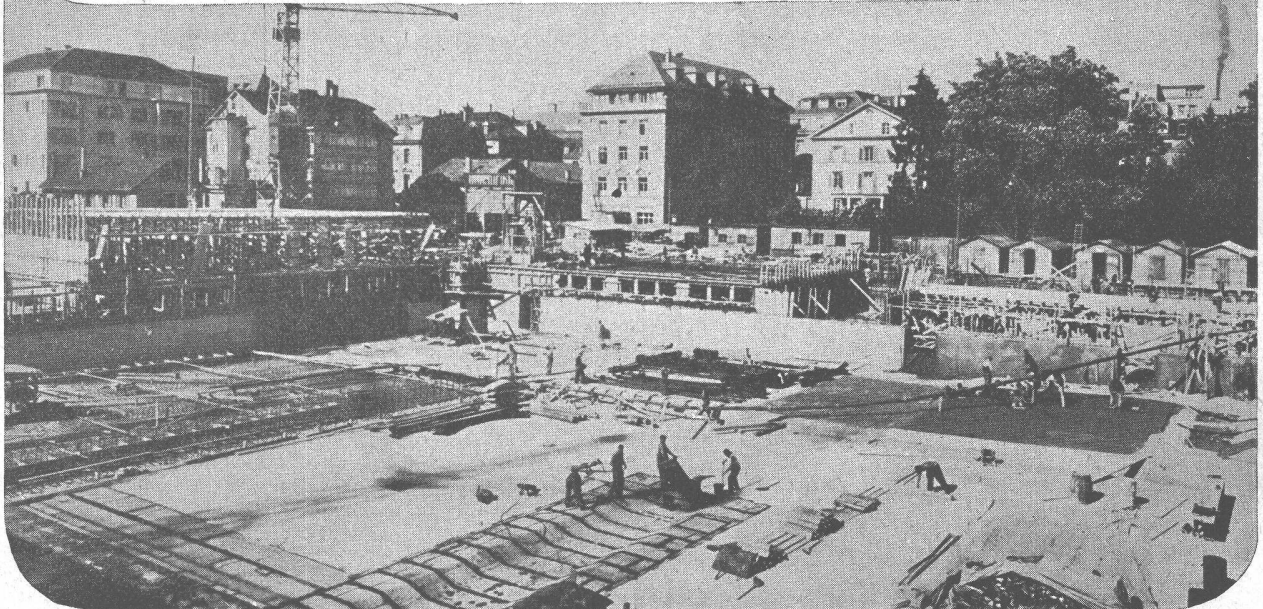
Unterlagsböden Schleifarbeiten

LIGNOFLOR AG.

Hallenstrasse 15 / ZÜRICH 8 / TELEPHON 32 42 88

ASPHALTOID

leerfreie Bitumen-Gewebeplatte mit vorimprägnierter Jute-Einlage. Für Grundwasser-Isolierungen, Brücken-, Gewölbe- und Tunnel-Abdeckungen, zur Mauerabdichtung gegen aufsteigende Feuchtigkeit.



Grundwasserisolierung Neubau „Claridenhof“ Zürich, ca. 5000 m²

MEYNADIER & CIE., AG. ZÜRICH
Vulkanstrasse 110 Telefon 25 52 57
BERN, Murtenstrasse 36 Telefon 2 90 51

MEYNADIER

L. GUTERMANN



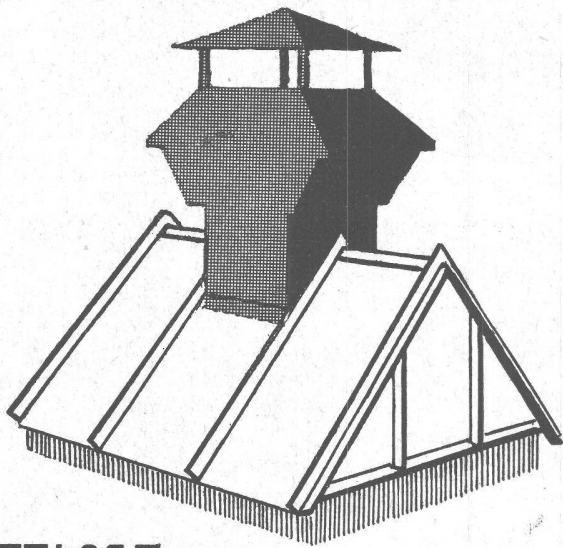
Ing. S. I. A. ZÜRICH 7 RADIATORENHEIZUNG
Freiestrasse 50, Tel. 24 14 76 oder 24 91 14 im Haus 1 und 4

HANS WENZINGER, ZÜRICH

OBERE ZAUNE 20, TELEPHON 24 22 08

ZENTRALHEIZUNGEN

Am Bau des **CLARIDENHOF** beteiligte Firmen



KITTLÖSE
GLASDÄCHER
SYSTEM FORTUNA UND ELZETT

GEBR. TUCHSCHMID
FRAUENFELD + ZÜRICH

Sämtliche äusseren

GRANITARBEITEN

durch

M. ANTONINI & Co.

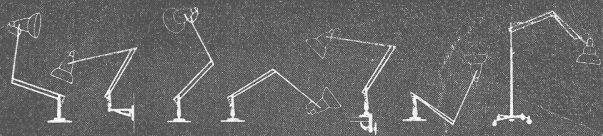
Schweizerische Granitwerke

BELLINZONA Gegründet 1865

GARAGETORE

GAUGER
Gauger & Co. A.G. Zürich

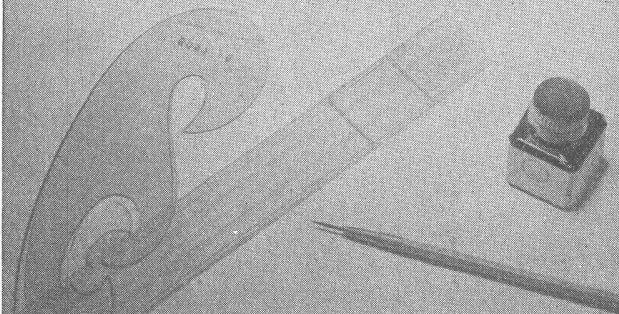
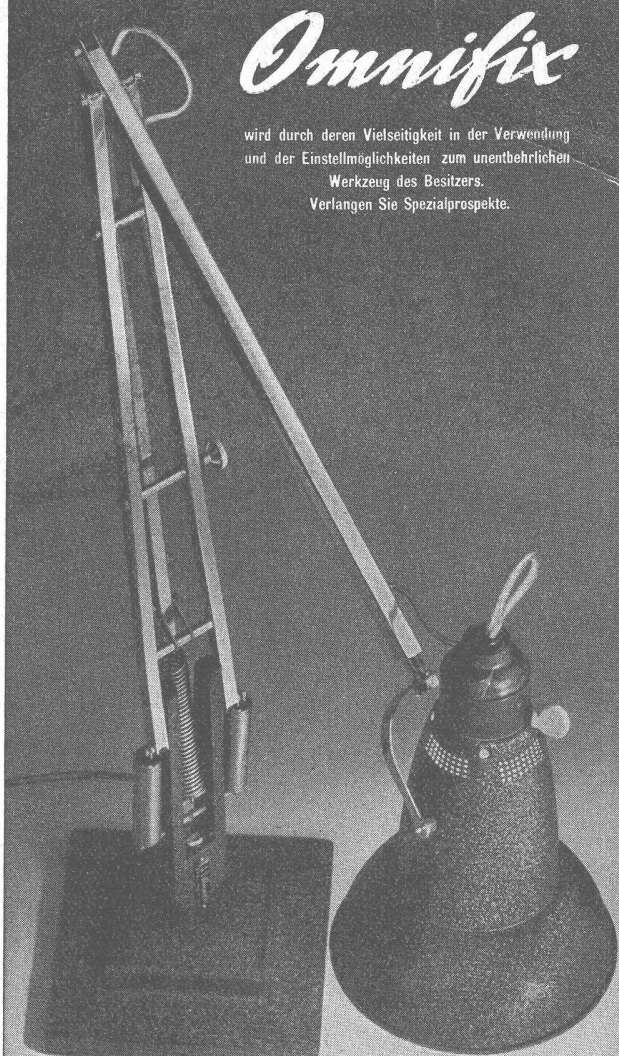
MD



Omnifix

wird durch deren Vielseitigkeit in der Verwendung
und der Einstellmöglichkeiten zum unentbehrlichen
Werkzeug des Besitzers.

Verlangen Sie Spezialprospekte.



B.A.G. TURGI

B.A.G. - Leuchtkörper für besseres Licht

In allen Fachgeschäften und im Musterlager der B. A. G. Stampfenbachstrasse 15, Zürich

Am Bau des **CLARIDENHOF** beteiligte Firmen

LOCHER & CIE

BAUINGENIEURE UND BAUUNTERNEHMER

ZÜRICH

Claridenhof
Eckhaus 6 und Grossgarage

Ausführung
der Frankipfahlfundation sowie der Maurer-, Eisenbeton-,
Kanalisations- und Verputz-Arbeiten

GEILINGER FAHRRADSTÄNDER



GO 482

GENERALVERTRETER
HULFTEGGER & CO. STÄFA

TEL. 051/93 06 51

HANDBOHRMASCHINE

TYPE HB 45

Fr. 298.— (ohne Bohrfutter)

1 Jahr Garantie

Wir fabrizieren:

Handbohrmaschinen
Bohrleistungen:
in Stahl 6, 10 und 15 mm
in Holz 8, 18 und 30 mm
Handschleifmaschine
Support-Schleifmaschine
Tischschleifmaschine
Elektrohämmer
Bleischere
Poliermaschine
Kurzschlußanker-Motoren
Kollektor-Motoren
für Einbau
Nähmaschinenmotoren
Spezialmotoren



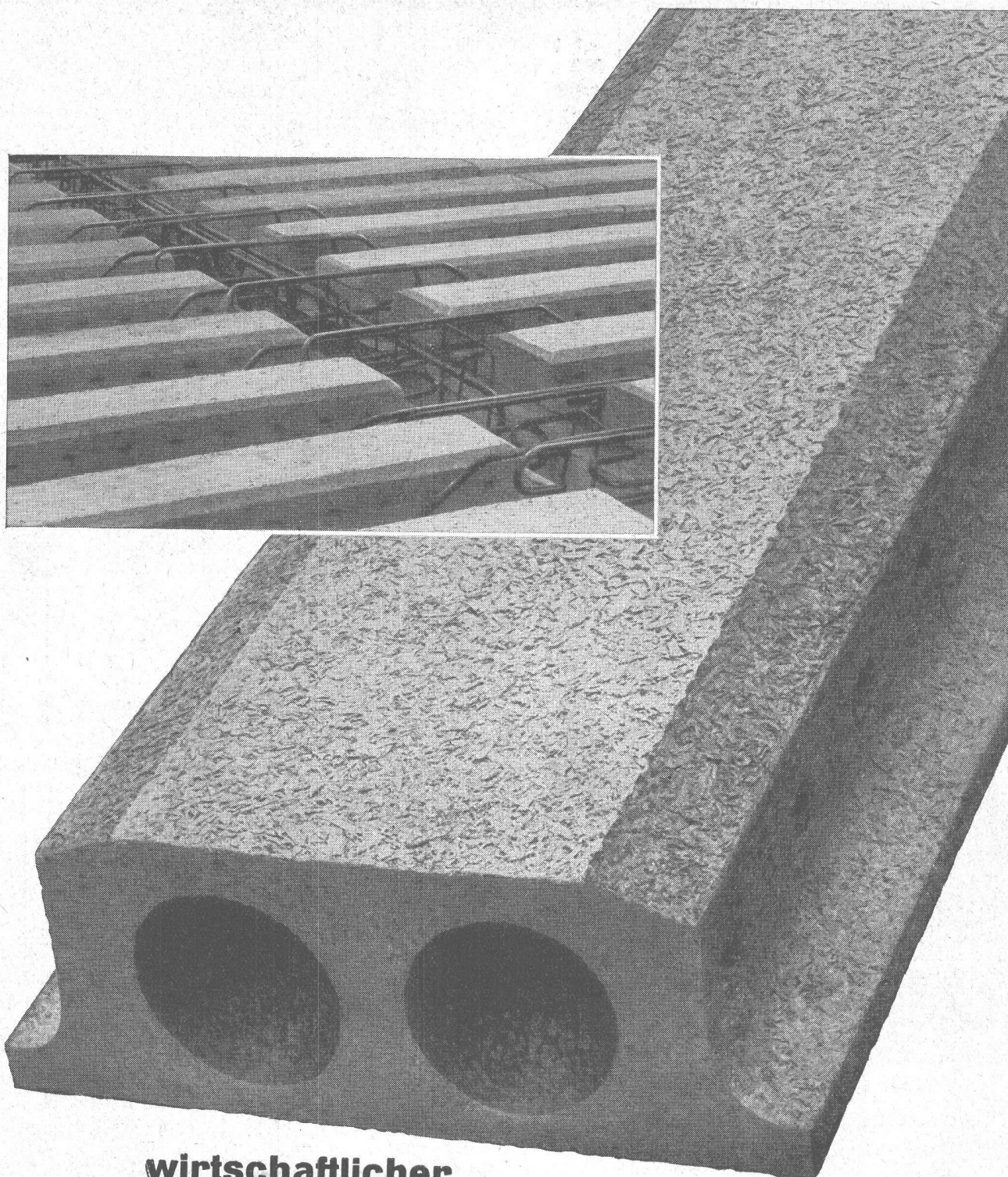
Bohrleistung in Stahl 15 mm
in Holz 30 mm
2 Geschwindigkeiten:
400 und 650 U/Min. bei Vollast
Aufgenommene Leistung 500 W
Anschluß an Gleich-
und Wechselstrom

REPARATUR ALLER ELEKTRO-APPARATE

ERSTE UND LANGJÄHRIGE SCHWEIZERISCHE SPEZIAL-
FABRIK FÜR ELEKTROWERKZEUGE UND KLEINMOTOREN

PERLES

ELEKTROMOTORENFABRIK AG. PIETERLEN
TELEPHON (032) 7 72 06



wirtschaftlicher

durch stark aufgelockerte Schalung, rascheres Verlegen, verminderte Heizungskosten sind die hochisolierenden, grossformatigen Durisol-Hourdis für Eisenbeton Decken.

Durisol A.G. für Leichtbaustoffe
Dietikon Tel. 051 - 91 86 65

Durisol

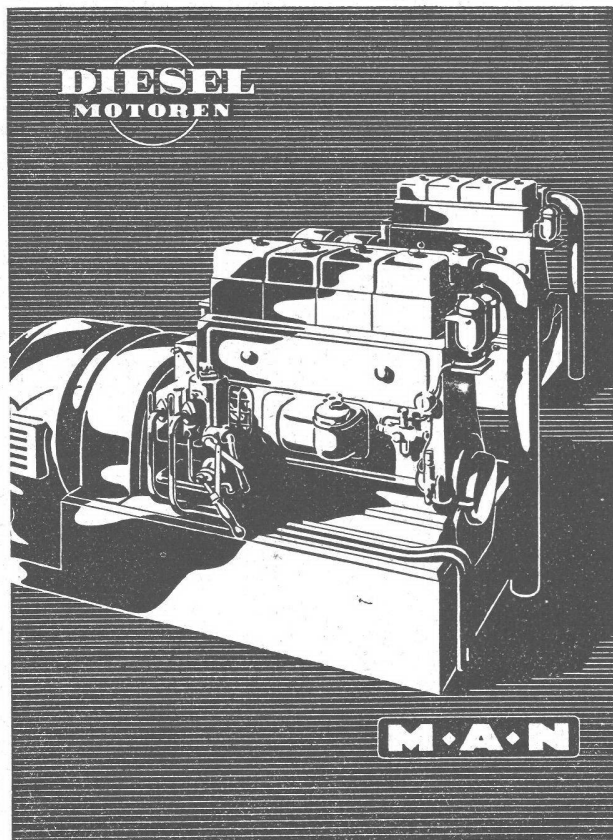
GLASDÄCHER

in kittlosem System „KULLY“



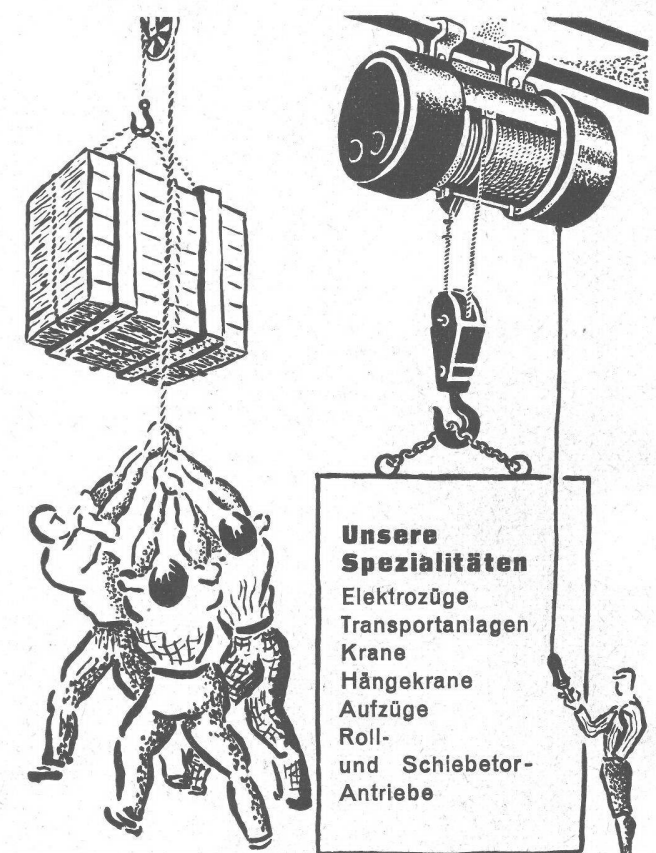
GLASDACHWERKE OLTEN
 A. KULLY, Dipl.-Ing., OLTEN GEGRÜNDET 1854
 TEL. 539 01 und 02

DIESEL
MOTOREN



M.A.N.

Alleinvertretung für die Schweiz:
Maschinen-Aktien-Gesellschaft, Bern
 Monbijoustrasse 61 - Telephon (031) 557 54



Unsere Spezialitäten
 Elektrozüge
 Transportanlagen
 Krane
 Hängekrane
 Aufzüge
 Roll- und Schiebeter-Antriebe

UTO AUFZUG-u.KRANFABRIK A.G.
 ZÜRICH-ALTSTETTEN Tel.255310

Tiefbauunternehmungen
Gebrüder Meier AG.
 Brugg und Olten

Ueber 50jährige Erfahrungen

Sondierbohrungen
 Grundwasserfassungen
 Quellenfassungen
 Wasserversorgungsanlagen

Unverbindliche Kostenvoranschläge

Robert Aebi & Cie AG Zürich

Ingenieurbüro Maschinenfabrik Tel. (051) 231750 Gegr. 1881 Zweigniederlassung in Zollikofen/Bern

liefern komplette Sand- und Kies-Aufbereitungsanlagen mit Kabelbagger. - Sämtl. Baumaschinen - Zivilsprengstoffe



● E.-WINGLES CONVECTOREN bieten mehr Vorteile als gewöhnliche Radiatoren, infolge zweckmässiger Luftumwälzung.

- Kurze Aufheizzeit, da 18 mal weniger Wasserinhalt als normale Radiatoren.
- Grosse Heizfläche bei kleinstem Heizkörper-Volumen.
- Brennstoff-Ersparnis.
- Einfache, leichte Montage. - Gewicht nur ca. 1,5—3 kg pro m² Heizfläche.

Kurzfristig lieferbar in 3 Typen und Längen von 400 bis 2500 mm.

Verlangen Sie Prospekte und Preisliste bei

STRACK & Co. G.m.b.H. WINTERTHUR

Wülflingerstrasse 181

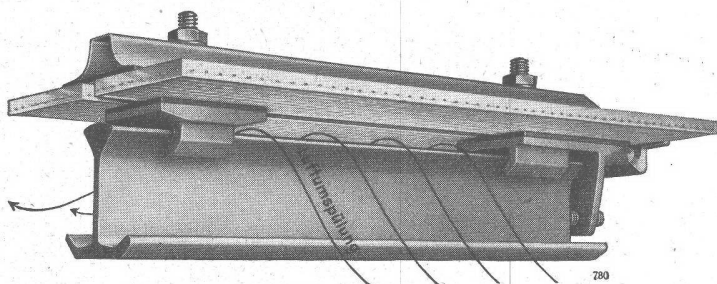


für die dauerhafte Abdichtung von Bewegungsfugen aller Art im Hoch- und Tiefbau. Auch für Fassaden- und Kunststeinfugen, Betonstrassen, Flugplatzpisten, Staumauern und dgl., mit fachgerechter Beratung für zweckmässige Fugengestaltung.

Kaspar Winkler & Cie., Zürich-Altstetten

Fabrik für chemische Baustoffe

Oberlichter mit der idealen Einstegsprosse

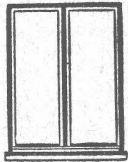


«Perfekta»

BUSS

Verminderte äussere Kälteeinwirkung, Schwitzwasserbildung und Rostung. Spannungsfreie Punktallagerung des Glases vermindert Bruchgefahr und sichert ungehinderte Ausdehnung der Materialien bei Temperaturwechsel. Wasserdichte, schwitzwasserabführende und weitgehendst staubdichte Eindeckung.

BUSS AG. BASEL - ABT. STAHLHOCHBAU - TEL. (061) 6 04 41

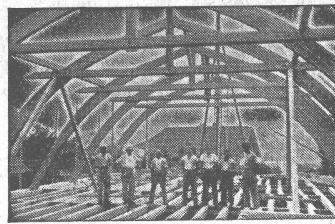


Fenster

vorteilhaft durch

FENSTERFABRIK ALBISRIEDEN AG.

ZÜRICH 9 Fellenbergstrasse 245 Tel. 27 06 91



Hetzerbalken Hetzerträger Hetzerbinder

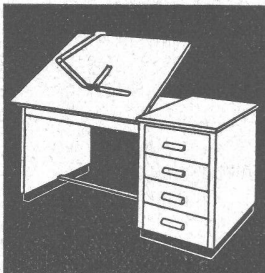
gerade und gebogene erstellen prompt

A. J. EGGSTEIN SÖHNE & C^{IE}

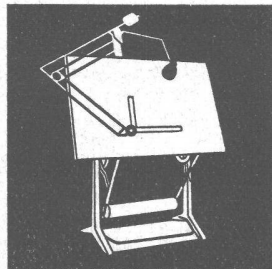
HOLZBAUUNTERNEHMUNG

LUZERN

Telephon (041) 2 06 04



ARCHITEKT-Zeichenpulte
Reissbretter, vertikal verstellbar, 5 Typen

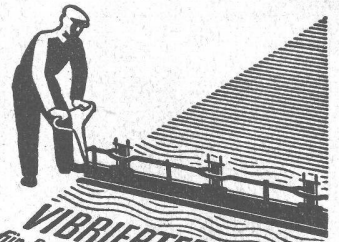


RWD-EXACTA
Zeichenmaschinen, Zeichenständer, Reissbretter, Lampen etc.

Verkauf durch Fachgeschäfte

REPPISCH-WERK AG., DIETIKON-ZÜRICH

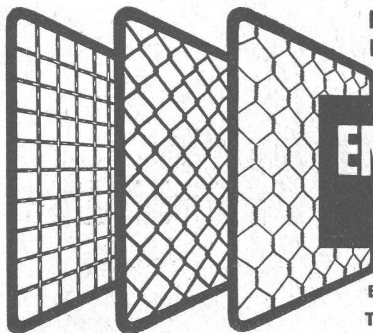
Tel. 91 81 03



VIBRIERTER BETON
für Betonstrassen u. Verkleidungen
aller Arten wird hergestellt mit dem

VIBROPIIL
Patent No. 129.871

Verlangen Sie Prospekte und Offerten von
S.A. RENE MAYING
Avenue de France 66
LAUSANNE



Fabrik für alle
Drahtgeflechte

EMIL HITZ
ZÜRICH 4

Birmensdorferstr. 55
Tel. 23 65 42

Spezialität: Drahtgewebe in allen Metallen

Zweigbetrieb Basel: Ob. Rebgasse 40, Tel. 4 58 92



Zäune
liefert als Spezialität:
Müller & Co.

LÖHNINGEN (SCHAFFHAUSEN)
Tel. (063) 6 91 17

Leistungsfähigste Zaunfabrik der Schweiz
Katalog und Offerten kostenlos

Filialen in:

Zürich 6
Turnerstraße 3
Tel. (051) 26 28 45

Winterthur
Tel. (062) 2 13 85

St. Gallen
Tel. (071) 2 53 86

Basel
Tel. (061) 5 72 58



Funktionsprinzip und Ausführung
der GEBERT-Spülapparate
sind vorbildlich und
unübertroffen

Gebert

Gebert - Cie. Rapperswil bei Zürich



Modern bauen:

Schlieren
Aufzüge

SCHWEIZERISCHE WAGONS- UND AUFZÜGEFABRIK A.G. SCHLIEREN ZÜRICH