

**Zeitschrift:** Schweizerische Bauzeitung  
**Herausgeber:** Verlags-AG der akademischen technischen Vereine  
**Band:** 67 (1949)  
**Heft:** 4: Zum Rücktritt von Schulrats-Präsident Rohn, 2. Heft

## Werbung

### Nutzungsbedingungen

Die ETH-Bibliothek ist die Anbieterin der digitalisierten Zeitschriften. Sie besitzt keine Urheberrechte an den Zeitschriften und ist nicht verantwortlich für deren Inhalte. Die Rechte liegen in der Regel bei den Herausgebern beziehungsweise den externen Rechteinhabern. [Siehe Rechtliche Hinweise.](#)

### Conditions d'utilisation

L'ETH Library est le fournisseur des revues numérisées. Elle ne détient aucun droit d'auteur sur les revues et n'est pas responsable de leur contenu. En règle générale, les droits sont détenus par les éditeurs ou les détenteurs de droits externes. [Voir Informations légales.](#)

### Terms of use

The ETH Library is the provider of the digitised journals. It does not own any copyrights to the journals and is not responsible for their content. The rights usually lie with the publishers or the external rights holders. [See Legal notice.](#)

**Download PDF:** 01.04.2025

**ETH-Bibliothek Zürich, E-Periodica, <https://www.e-periodica.ch>**

# SCHWEIZERISCHE BAUZEITUNG

WOCHENSCHRIFT FÜR ARCHITEKTUR / INGENIEURWESEN / MASCHINENTECHNIK  
REVUE POLYTECHNIQUE SUISSE

ORGAN DES S.I.A. SCHWEIZERISCHER INGENIEUR- UND ARCHITEKTEN-VEREIN  
UND DER G.E.P. GESELLSCHAFT EHEMAL. STUDIERENDER DER EIDG. TECHN. HOCHSCHULE  
GEGRÜNDET 1883 VON ING. A. WALDNER / HERAUSGEGEBEN VON ING. W. JEGHER

Patentanwälte

**E. BLUM & Co., ZÜRICH**

Gegründet 1878 Telefon 251633

Bahnhofstrasse 31

Anmeldung von Erfindungen

Fabrik- und Handelsmarken

Gutachten, Prozessberatung

## Verlag

W. Jegher & A. Ostertag, Dianastrasse 5,  
Zürich / Tel. 23 45 07 / Postcheck VIII 6110

Postadresse:

Schweiz. Bauzeitung, Postfach Zürich 39

Für den Buchhandel in Kommission bei  
Rascher-Verlag, Limmatquai 50, Zürich

## Zum Rücktritt von Schulrats- Präsident ROHN, 2. Heft

Kleine Bewegungen in nicht voll-  
kommen elastischen Körpern. Von  
*F. Gassmann* . . . . . 55\*

Influence du poids propre sur la  
stabilité d'une plaque rectangulaire.  
Par *H. Favre* . . . . . 57\*

Strömung von Gasen durch unge-  
stapelte Profilgitter. Von *J. Ackéret*  
und *N. Rott* . . . . . 58\*

Theorie der Energiewirtschaft. Von  
*B. Bauer* . . . . . 61\*

Schlusswort . . . . . 63

Ausbau der Rhone in Frankreich . 63

Wettbewerb landwirtschaftl. Schule  
Liebegg . . . . . 65\*

## NEKROLOGE

R. Endtner, A. Brunner . . . . . 67\*

A. Steiner, C. Dubs, H. Kubli . . 68

## MITTEILUNGEN

E. T. H. Ausstellung schweizerischer  
Architektur in Basel . . . . . 68

Preisermittlung im Baugewerbe. Re-  
staurant Gambrinus in Basel, Tech-  
nikum Winterthur . . . . . 69

## WETTBEWERBE

Schulhaus Oberwinterthur. Wand-  
malereien Töcherschule Zürich.  
Schulhäuser Delsberg, Rheinfelden,  
Suhr . . . . . 69

## VEREINE

S. I. A. Oelheizungen in Neubauten 69

S. I. A. - Kommission für soziale  
Fragen . . . . . 70

S. I. A. Zürich, Vortrag Birchler . 70

S. I. A. Bern, Vorträge Sulzer und  
Kristen . . . . . 70

G. E. P. Baden, Vortrag Corbellini . 70

VORTRAGSKALENDER . . . . . 70

\* Bilder



**WALO BERTSCHINGER**

BAUNTERNEHMUNG ZÜRICH

**Eisenbahn  
Industrieböden  
Strassenbau**

MD

**AG. für Grundwasserbauten, Bern**

Vollautomatische Regenerationsanlagen

# GLASDÄCHER

in kittlosem System „KULLY“

**GLASDACHWERKE OLTEN**  
 A. KULLY, Dipl.-Ing., OLTEN

GEGRÜNDET 1854  
 TEL. 539 01 und 02

*Schneller  
 + rationeller heizen*



- E.-WINGLES CONVECTOREN bieten mehr Vorteile als gewöhnliche Radiatoren, infolge zweckmässiger Luftumwälzung.
- Kurze Aufheizzeit, da 18 mal weniger Wasserinhalt als normale Radiatoren.
- Grosse Heizfläche bei kleinstem Heizkörper-Volumen.
- Brennstoff-Ersparnis.
- Einfache, leichte Montage. - Gewicht nur ca. 1,5—3 kg pro m<sup>2</sup> Heizfläche.

Kurzfristig lieferbar in 3 Typen und Längen von 400 bis 2500 mm.

Verlangen Sie Prospekte und Preisliste bei

**STRACK & Co. G.m.b.H. WINTERTHUR**

Wülflingerstrasse 181

## Repetitions-Theodolit WILD T1

Glaskreise 360° od. 400°  
 Genauigkeit 1/10 Minute  
 Gewicht 4,850 kg

### Anwendungsgebiet:

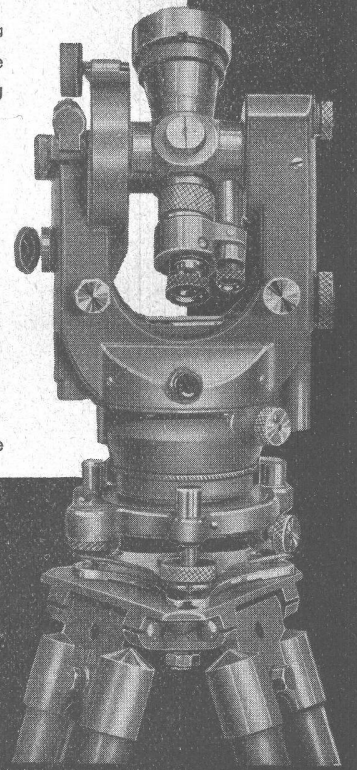
Tachymetrie  
 Kleintriangulationen  
 Bauarbeiten  
 Bergbau

### Weitere Modelle:

T0, T2, T3, T4

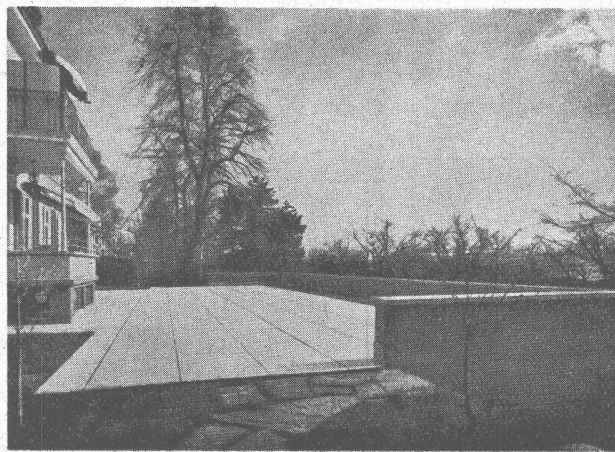
Verlangen

Sie  
 Prospekte



**WILD**  
 HEERBRUGG

Verkaufs-AG.  
 Heinrich Wild's  
 geodätische Instrumente  
 Heerbrugg (Schweiz)



## Terrassenbeläge

begehbare, strapazierfähige Schutzbeläge über wasserdichten Flachdach- und Terrassen-Isolationen erstellen als Spezialität

**MEYNADIER**

Meynadier & Cie. A. G. Zürich  
 Vulkanstrasse 110 Telefon 25 52 57  
 Bern Murtenstrasse 36 Telefon 2 90 51



## Feuerungstechnische Fragen löst

# OERTLI



**QUIET MAY**

vollautomatische Oelfeuerungen für Zentralheizungen



**OERTLI**

Industrie- Oelfeuerung und Kohlen-Unterschubfeuerungen für alle Zwecke und Leistungen. Trockenöfen. Schmelzöfen für gewerbliche und industrielle Zwecke



**TOWO**

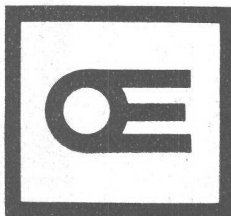
Automatische Kleinkohlen-Feuerungen für Zentralheizungen



**LIBRO**

mechanische Rostreiniger und Schlackenschneider für Zentralheizungskessel

Verlangen Sie  
unsere  
fachmännische Beratung



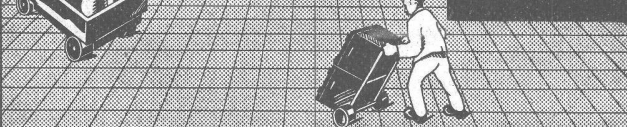
Leistungsverbesserungen an bestehenden Anlagen

Ing. W. Oertli AG. Zürich 7  
Automatische Feuerungen Beustweg 12  
Tel. 341011/12/13

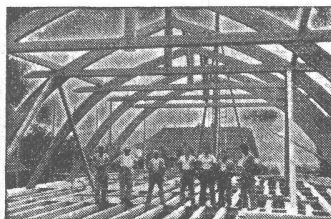
## TRIVERS

### HOCHDRUCK-STAMPF-ASPHALT-PLATTEN

das beste Material  
für  
stark beanspruchte  
Fabrikböden



**BAUBEDARF ZÜRICH AG.**  
ZÜRICH



## Hetzerbalken Hetzerträger Hetzerbinder

gerade und gebogene erstellen prompt

## A. J. EGGSTEIN SÖHNE & C<sup>IE</sup>

HOLZBAUUNTERNEHMUNG

**LUZERN**

Telephon (041) 20804

# UTO- Aufzüge

**Moderne Ausführung**  
**Geräuschloser Lauf**  
**Grösste Unfallsicherheit**

**UTO**  
Aufzug- und Kranfabrik A.-G.  
**ZÜRICH 9**



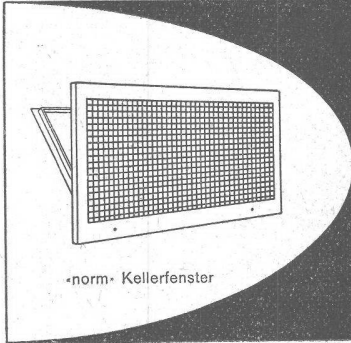
**INERTOL**

**Gegen Feuchtigkeit und Wasser**

Inertolwerke  
Fabrikation chemischer Spezialitäten für den Bautenschutz  
Wallisellen-Zürich  
Tel. (051) 93 21 14 Paris Milan



**keller**



METALLBAU AG  
ZÜRICH 9

**norm**

Bauteile

Telephon (051) 27 06 75



*Gelenk Ketten jeder Art  
anerkannt gut u. preiswert  
Kettenräder*

**Gelenk Ketten A.G.**  
Tel. 7 20 96

*gef. Preisliste verlangen*  
**Hergiswil / Nid.**

**St. Margrether-Sandstein**

Kennen Sie die Vorzüge meines Materials? Jegliche Steinhauerarbeiten, Tür- u. Fenstereinfassungen, Cheminées etc.

Verlangen Sie unverbindlich Offerte oder Vertreterbesuch.

STEINBRUCH- UND STEINMETZGESCHÄFT  
**E. GAUTSCHI St. Margrethen** Tel. 7 34 86



**Gebert**

Funktionsprinzip und Ausführung der GEBERT-Spülapparate sind vorbildlich und unübertroffen

**Gebert-Cie. Rapperswil** bei Zürich



**HOVEKO-Zeichenpulte**  
Reissbretter, horizontal und vertikal verstellbar, 4 Typen à je 2 Grössen



**REX-Zeichenständer** mit Reissbrettern - Perfekt-Kleinzeichenmaschinen für Reissbretter 50x65 und 75x105

Verkauf durch Fachgeschäfte

**REPPISCH-WERK AG., DIETIKON-ZÜRICH**  
Tel. 91 81 03

# SCHWEIZ. SPRENGSTOFF A.-G. CHEDDITE

Fabriken in Liestal und Isleten (Kt. Uri) Bureau in Liestal  
liefert die bewährten

**Sicherheitsprengstoffe:** { **Gelatine Telsit, Spezial Gelatine Telsit, Cheddite und Gelatine Cheddite, sowie ungefrorenbare Dynamite und Sprengelatine**

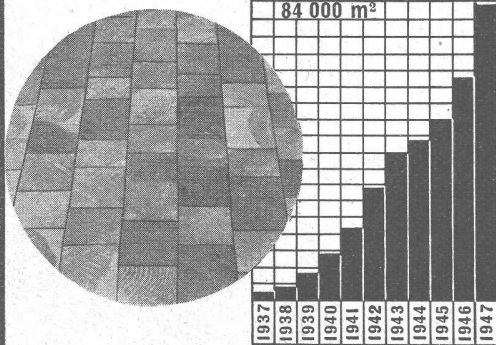
Prima Sprengkapseln in Aluminium, Zündschnüre und Zubehör

Generalvertreter für die französische Schweiz: **Petitpierre & Grisel, Neuchâtel**

*Gesundes  
Arbeiten  
auf*

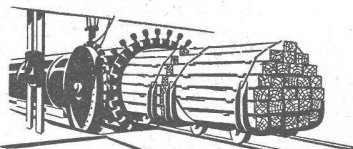
# Holzpfaster- Böden

Die Isolationsfähigkeit des Holzpfasters (E-K-  
imprägniert, unter Vakuum und Druck ofen-  
getrocknet) gegen Kälte und Feuchtigkeit  
schützt Ihre Arbeiterschaft vor Erkältungen  
und rheumatischen Leiden. **HOLZPFLASTER**,  
E-K-imprägniert, ist zudem warm, schall-  
dämpfend, isolierend gegen elektrischen Strom  
und unverwüßlich durch Fäulnis.



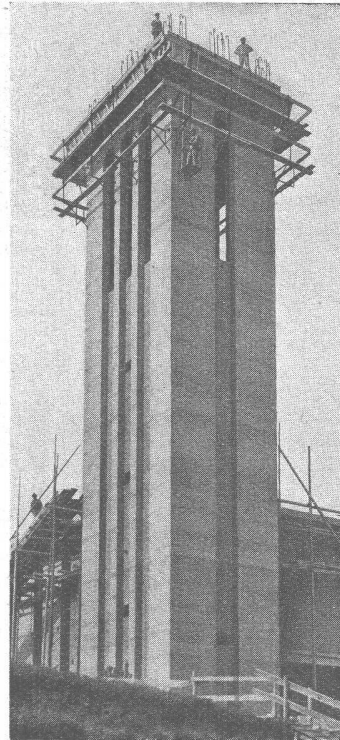
Vom Eidg. Fabrikinspektorat empfohlen  
Verlangen Sie Prospekt und Offerte

Unsere E-K-Imprägnierung erhält dem **HOLZPFLASTER**  
seine helle Farbe, ist vollkommen geruchlos und feuer-  
hemmend, düstet nicht aus (Teeröl-Dämpfe beschädigen  
blankes Eisenmaterial und zersetzen Gummi), wird auch  
durch starkes Nässen nicht ausgelaugt, deshalb unverwü-  
ßlich durch Fäulnis.



**HOLZKONSERVIERUNG A.G.**  
ZOFINGEN

Tel. (062) 8 10 46 / 8 10 71



## Für Silos u. Turmbauten

**Dübelschrauben  
zum Binden der  
Betonschalungen**

**Profit-Gerüsträger  
für stangenlose  
Gerüstung**

**Die Vorteile:**  
Sauberer, rostfreier  
Sichtbeton  
Normalisierte, billige  
Schalung  
Kein Stangengerüst  
Bequemes Arbeiten

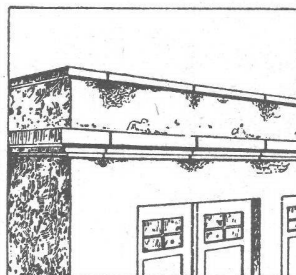
**KAUF — MIETE**

## CONRAD KERN A.-G. ZÜRICH

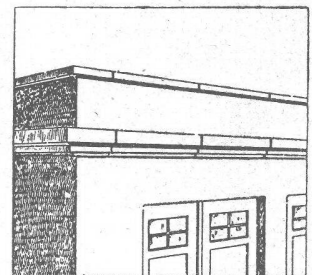
Bauwerkzeuge Tel. (051) 32 12 46 Eisengasse 6/8

# IGAS-KITT

grau



Fugen mit Zementmörtel:  
Flecken und Putzschäden



Fugen mit IGAS-KITT:  
Fleckenlos und wetterfest

## Alle dem Regen ausgesetzten Fugen

an Fassaden, bei Abdeckplatten, Gesimsen, Fenster-  
bänken, Belägen bleiben vollkommen undurchläs-  
sig durch die Abdichtung mit grauem IGAS-KITT.

## Kaspar Winkler & Co.

Zürich-Alfstetten

Telephon 25 53 43

# ESCHER WYSS

## ALLE TURBOMASCHINEN

Wasserturbinen  
Dampfturbinen  
Aerodynamische Turbinen  
Turbopumpen  
Turbokompressoren  
Kältemaschinen  
Industrie-Zentrifugen

## Induktive Erhitzung von Metallen mit Hochfrequenz

# Lepel

Leistungen von 2 bis 30 kW

Funkenstrecken-Generatoren



Verbessern und verbilligen Sie Ihre Produktion.  
LEPEL-Hochfrequenz-Generatoren sind wirklich preiswert.

Generalvertreter für die Schweiz:

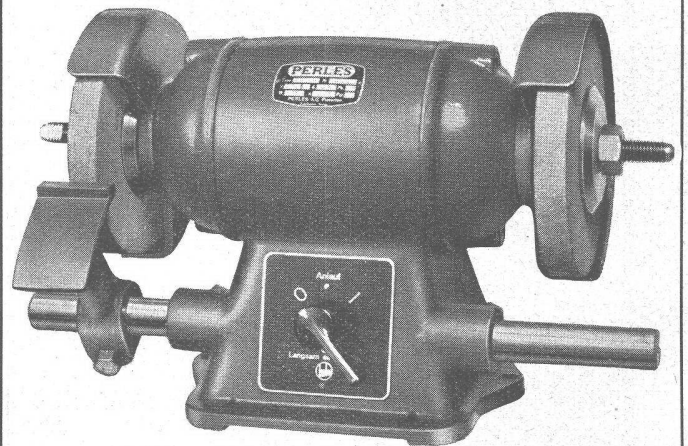


**ARDAG**  
ZÜRICH

Ingenieurbüro  
Möhrlistrasse 24  
Telefon (051) 26 66 74

## Tischschleifmaschine

Type: TS 45 Fr. 215.— (ohne Scheiben)



Leistung  $\frac{1}{2}$  PS bei Drehstrom  
 $\frac{3}{4}$  PS bei Einphasen-Wechselstrom  
Drehzahl 3000 T/Min. im Leerlauf  
Scheibendurchmesser 125 mm  
Komb. Ausführung zum Schleifen und Polieren

Verkauf über alle Fachgeschäfte

Erste und langjährige schweizerische Spezialfabrik  
für Elektro-Werkzeuge

# PERLES

**ELEKTROMOTORENFABRIK A.-G. PIETERLEN**

Telefon (032) 7 72 06