

Zeitschrift: Schweizerische Bauzeitung
Herausgeber: Verlags-AG der akademischen technischen Vereine
Band: 67 (1949)
Heft: 43

Werbung

Nutzungsbedingungen

Die ETH-Bibliothek ist die Anbieterin der digitalisierten Zeitschriften. Sie besitzt keine Urheberrechte an den Zeitschriften und ist nicht verantwortlich für deren Inhalte. Die Rechte liegen in der Regel bei den Herausgebern beziehungsweise den externen Rechteinhabern. [Siehe Rechtliche Hinweise.](#)

Conditions d'utilisation

L'ETH Library est le fournisseur des revues numérisées. Elle ne détient aucun droit d'auteur sur les revues et n'est pas responsable de leur contenu. En règle générale, les droits sont détenus par les éditeurs ou les détenteurs de droits externes. [Voir Informations légales.](#)

Terms of use

The ETH Library is the provider of the digitised journals. It does not own any copyrights to the journals and is not responsible for their content. The rights usually lie with the publishers or the external rights holders. [See Legal notice.](#)

Download PDF: 14.03.2025

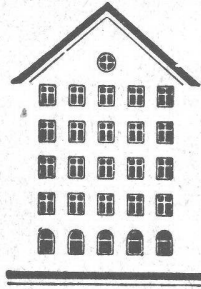
ETH-Bibliothek Zürich, E-Periodica, <https://www.e-periodica.ch>

SCHWEIZERISCHE BAUZEITUNG

WOCHENSCHRIFT FÜR ARCHITEKTUR / INGENIEURWESEN / MASCHINENTECHNIK
 REVUE POLYTECHNIQUE SUISSE

ORGAN DES S.I.A. SCHWEIZERISCHER INGENIEUR- UND ARCHITEKTEN-VEREIN
 UND DER G.E.P. GESELLSCHAFT EHEMAL. STUDIERENDER DER EIDG. TECHN. HOCHSCHULE
 GEGRÜNDET 1883 VON ING. A. WALDNER / HERAUSGEGEBEN VON ING. W. JEGHER

Fenster



Kiefer Zürich

AUFZÜGE

für Personen - Waren
 Speisen - Akten
 mit und ohne Feineinstellung

Gebauer
ZÜRICH
 Birmensdorferstr. 273
 Telefon 33 21 66

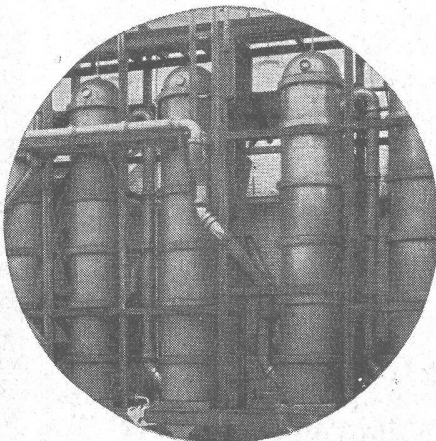
HCH. LIER

Deckenheizungen System Crittall

Heisswasser-Heizungen

Umbau bestehender Dampfanlagen
 in Heisswasser • Abwärmeanlagen

HEIZUNGS-INGENIEUR S.I.A. ZÜRICH 4 Badenerstr. 440 Tel. 23 92 05



STEINZEUG EMBRACH

garantiert säurebeständig

Chemisches Steinzeug für stärkste
 chemische Beanspruchung

Embrachit für rasche Wärmewechsel

Thermosil speziell wärmeleitend

Embrit für Elektro-Isolierkörper und
 hohe mechanische Beanspruchung

Kanalisations-Steinzeug für Bau-
 gewerbe und Landwirtschaft

Steinzeugfabrik Embrach AG.

für Kanalisation und chemische Industrie
 Embrach (Kt. Zürich) Tel. (051) 96 23 21

Verlag

W. Jegher & A. Ostertag, Dianastrasse 5,
 Zürich / Tel. 23 45 07 / Postcheck VIII 6110

Postadresse:

Schweiz, Bauzeitung, Postfach Zürich 39

Für den Buchhandel in Kommission bei
 Rascher-Verlag, Limmatquai 50, Zürich

Bezugspreise

Einzelheft Fr. 1.50 — Abonnements:

Kategorie	12 Monate		6 Monate		3 Monate	
	Schweiz	Ausland	Schweiz	Ausland	Schweiz	Ausland
A	60.—	66.—	30.—	33.—	15.—	16.50
B	54.—	60.—	27.—	30.—	13.50	15.—
C	46.—	52.—	23.—	26.—	11.50	13.—
D	34.—	40.—	17.—	20.—	8.50	10.—

A Normaler Preis.

B für Mitglieder Schweiz. Techn. Verband

C für Mitglieder S. I. A. oder G. E. P.

D für Mitglieder S. I. A. oder G. E. P., die
 weniger als 30 Jahre alt sind, sowie
 für Studierende der E. T. H. (bei Be-
 stellung Geburtsjahr angeben).

Das Abonnement kann mit jedem Kalen-
 dermonat begonnen werden. Die Katego-
 rien B, C und D gelten nur für direkte
 Bestellung beim Verlag.

Anzeigen-Verwaltung

Mosse-Annoncen AG., Zürich, Limmat-
 quai 94 / Tel. 32 68 17 / Postcheck VIII 1027

INHALT

Das Lochkarten-Verfahren. Von
 M. F. Girtanner 609*

Ludwig Zehnder und die moderne
 Physik. Von W. Kummer 614

Wettbewerb Berufsschulhaus Olten 614*

Das amerikanische Strassennetz. Von
 M. Troesch 619*

MITTEILUNGEN

Kraftwerk Plons-Mels. Persönliches.
 Kurs über Betriebspsychologie in
 Zug. Fahrbarer Bagger 624

VEREINE

Z. I. A. Vortrag Curjel 624

VORTRAGSKALENDER 624

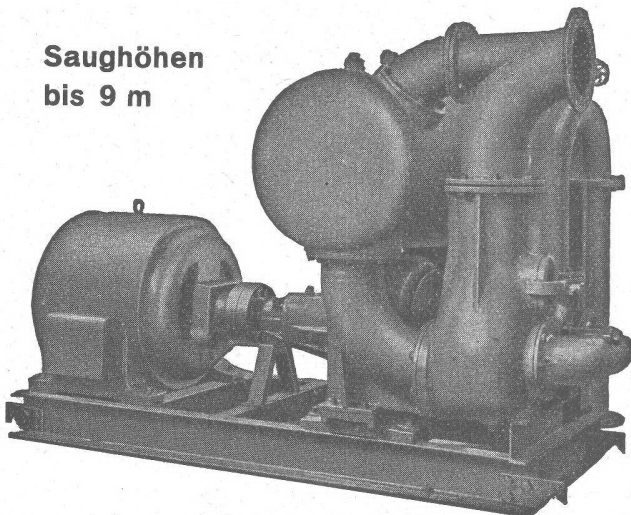


**Zahnräder und
Zahnradgetriebe
jeder Art und
Größe**

MAAG ZAHNRÄDER AG. ZÜRICH

Selbstansaugende, ventillose
Baupumpen
System Lauchener

Saughöhen
bis 9 m



Leistungen 1 bis 500 Liter/Sek. Kein Bodenventil. Keine Klappe im Saugstutzen. Keine Hilfs-Vakuum-Pumpe. Jederzeitiges automatisches Ansaugen auch nach Luft-eintritt im Saugrohr. Keine reibenden, sich abnützenden Dichtungsflächen, daher unempfindlich, gegen Sand, Schlamm und Kies.

Maschinenfabrik a. Sihl a. Zürich

Gegründet 1871

Telephon (051) 23 35 14



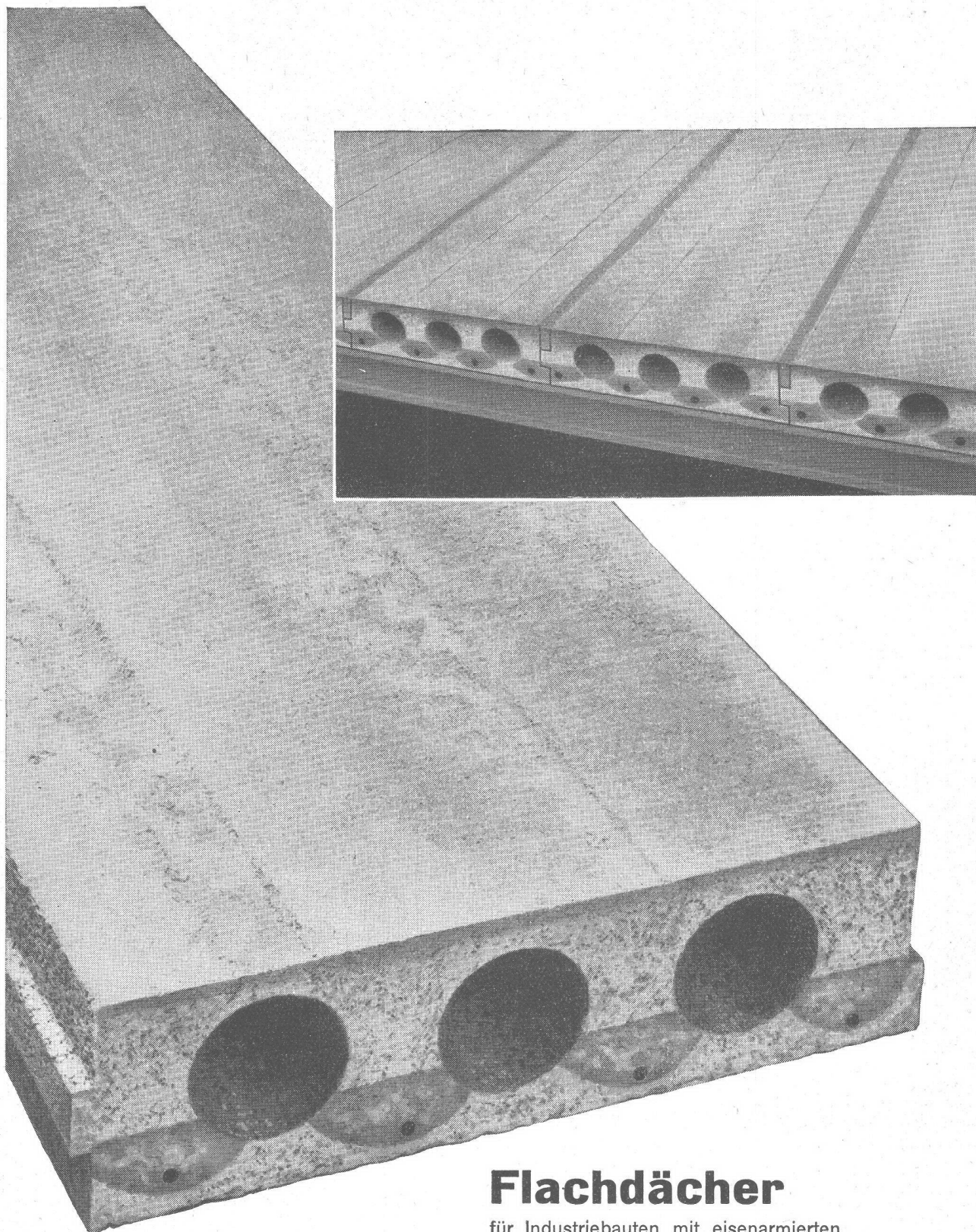
Beruf und Tuberkulose

1042 Tuberkulose-Fälle in der Stadt Zürich (Männer und Frauen) verteilten sich auf 18 Berufs-Gruppen. Diese Berufs-Gruppen erfaßten wiederum 112 verschiedene Berufe.

Die größte Zahl an Erkrankungen stellten die Metall-, Maschinen- und elektrotechnische Industrie, ferner Handel und Verwaltung. Grundsätzlich aber erscheint die Tuberkulose in allen Berufen. Sie schleicht sich ein in alle Sparten unserer Wirtschaft und bringt schweren Schaden.

Sie ist der gemeinsame Feind, den es gemeinsam zu bekämpfen gilt.

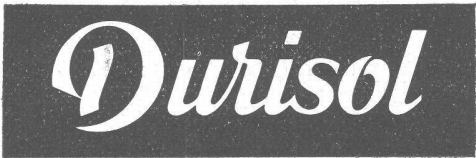
**Zürcher kantonale Arbeitsgemeinschaft
gegen die Tuberkulose**



Flachdächer

für Industriebauten mit eisenarmierten, weitgespannten Durisol-Dachdielen sind wirtschaftlich und stets zuverlässig.

Durisol A.G. für Leichtbaustoffe
Dietikon Tel. 051 - 91 86 65

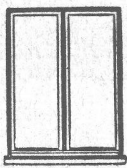


GLASDÄCHER

in kittlosem System „KULLY“

GLASDACHWERKE OLTEN

A. KULLY, Dipl.-Ing., OLTEN GEGRÜNDET 1854
TEL. 539 01 und 02



Fenster

vorteilhaft durch

FENSTERFABRIK ALBISRIEDEN AG.

ZÜRICH 9 Fellenbergstrasse 245 Tel. 27 06 91



Filialen in:

Zürich 6
Turnerstraße 3
Tel. (051) 26 28 46

Winterthur
Tel. (052) 2 13 85

St. Gallen
Tel. (071) 2 63 86

Basel
Tel. (061) 5 72 58

liefert als Spezialität:

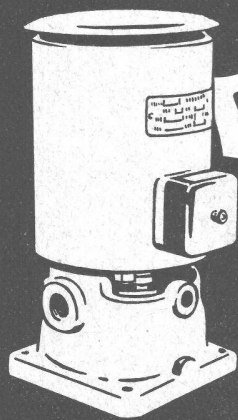
Müller & Co.

LÖHNINGEN (SCHAFFHAUSEN)
Tel. (063) 6 91 17

Leistungsfähigste Zaunfabrik der Schweiz
Katalog und Offerten kostenlos

1897-1947

50 JAHRE
Erfahrung & Qualität
Löhninger-Zäune



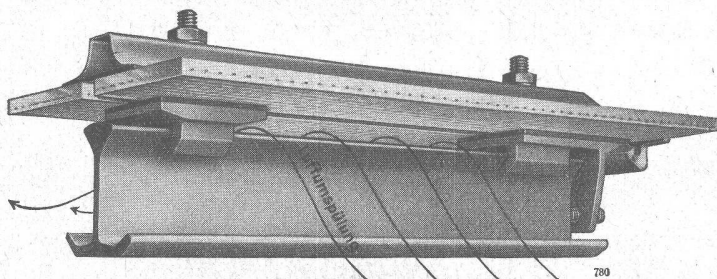
K. RÜTSCHI & CO.
BRUGG
Pumpenbau

Benzin- &
Kühlmittelpumpen



*Manometer
Thermometer
Hygrometer*
HÄNNI & Cie AG.
JEGENSTORF-BERN

Oberlichter mit der idealen Einstegsprosse

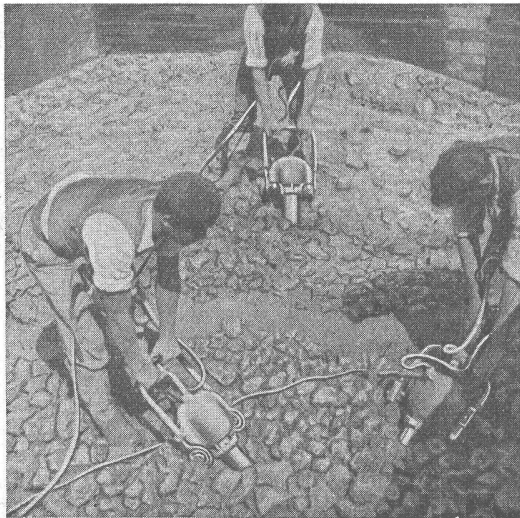


«Perfekta»

BUSS

Verminderte äussere Kälteeinwirkung, Schwitzwasserbildung und Rostung.
Spannungsfreie Punkfallagerung des Glases vermindert Bruchgefahr und sichert ungehinderte Ausdehnung der Materialien bei Temperaturwechsel.
Wasserdichte, schwitzwasserabführende und weitgehendst staubdichte Eindeckung.

BUSS AG. BASEL - ABT. STAHLHOCHBAU - TEL. (061) 6 04 41



Für Kraftwerksbauten

Hochleistungs-Vibratoren „TRILLOR“ mit eingebautem Elektromotor

Nadel: Ø 65 mm 220 Volt

Nadel: Ø 100 mm 70 Volt

Nadel: Ø 150 mm 70 Volt

sofort ab Lager lieferbar

la Schweizer Referenzen

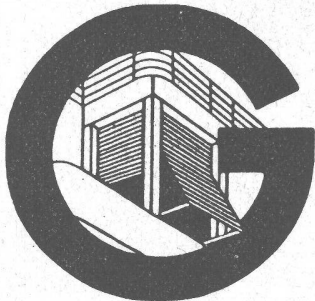
Verlangen Sie Prospekt Nr. 166

STORRER & CO. • ZÜRICH

Florastrasse 1

Baumaschinen

Telephon 32 77 22



Rolladenfabrik A. GRIESSER AG.

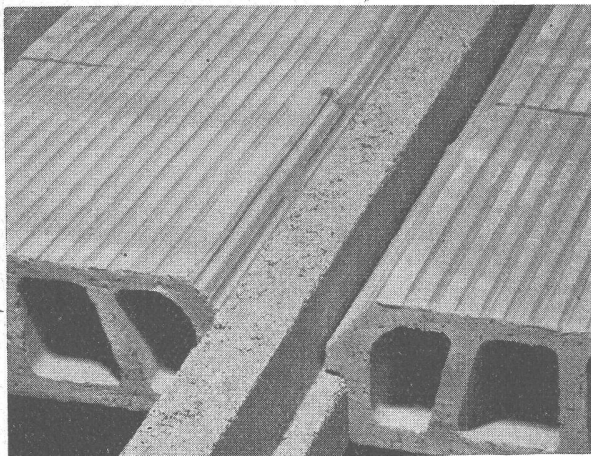
AADORF Basel **Bern** **Genf** **Lausanne** **Luzern** **St. Gallen** **Zürich**
 (052) 471 12 (061) 563 63 (031) 292 61 (022) 253 84 (021) 332 72 (041) 272 42 (071) 314 76 (051) 2373 98

Holzrolladen
Stahlrolladen

Stoffstoren
Jalousieladen

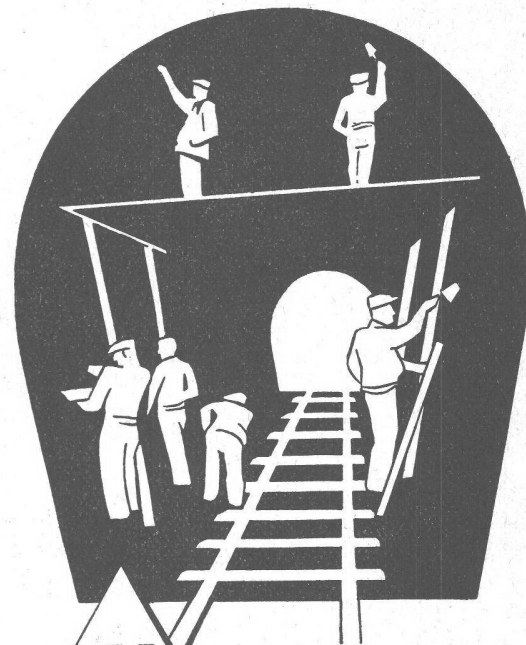
Kipptore
Klapptreppen

Ottiker Decke



Schalungslos
Prompt lieferbar

BETONBALKENFABRIK **Ottiker** AG ZÜRICH
 Talstrasse 83 Telefon (051) 27 45 78 Postfach Sihlpost

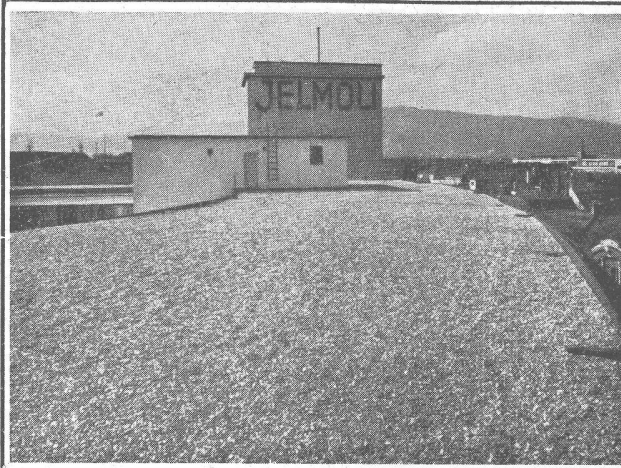


KOELLA

Sika

für **Abdichtungen** gegen Wasser-
druck, Erdfeuchtigkeit oder
Dämpfe in Tunnels, Stollen, Schäch-
ten, Kanälen etc.

KASPAR WINKLER & CIE ZUERICH-
ALTSTETTEN



Flachdach - Isolationen

sind eine Spezialität unserer Firma. Fachtechnische Beratung kostenlos und unverbindlich

MEYNADIER

Meynadier & Cie. A. G. Zürich
 Vulkanstrasse 110 Telefon 25 52 57
 Bern Murtenstrasse 36 Telefon 2 90 51

WILD
HEERBRUGG

Die Wild'schen Vermessungsinstrumente zeichnen sich aus durch einfache Handhabung, klare Ablesebilder und hohe Genauigkeit. - Diese wertvollen Eigenschaften gestatten es, Vermessungsarbeiten rascher und daher mit weniger Kosten durchzuführen.

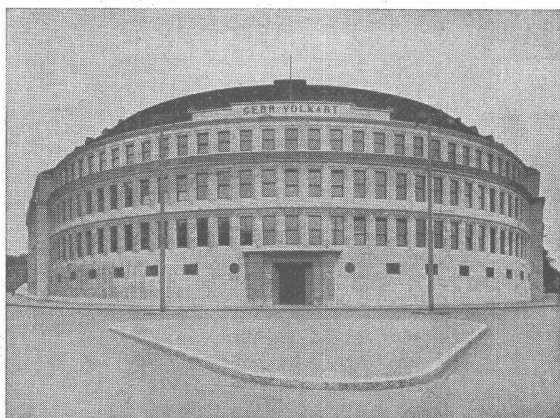
Prospekte und Offerten durch
Verkaufs-Aktiengesellschaft Heinrich Wild's
 geodätische Instrumente, Heerbrugg
 Telefon (071) 7 24 33

SIFRAG

ERSTKLASSIG
 NEUZEITLICH

**Luft- und Wärmetechnik, Klimatisierung,
 Entnebelung, Trocknung, pneumatischer
 Transport, Staubabsaugung
 Aut. Brandschutz für Industrien**

SIFRAG SPEZIALAPPARATEBAU U. INGENIEURBUREAU FREI AG.
 BERN ZÜRICH



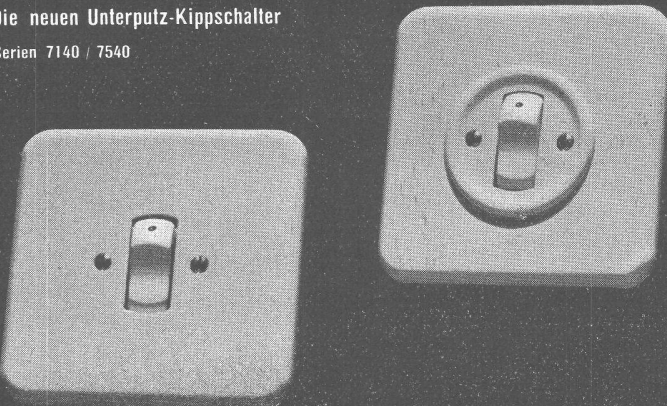
Geschäftshaus Gebr. Volkart, Winterthur Photo: Photoglob


BERNHARD HITZ + USTER

Fugenlose **SPRAY LIMPET ASBEST-**
 Akustik- und Schallschluckbeläge
 Feuerschutzbeläge
 Kondensations-Verhütungsbeläge

SPRAY LIMPET ASBEST-Schallschluck- und Wärme-
 isolierbeläge an Bürodecken - 810 m² - fugenlos aufgespritzt

Die neuen Unterputz-Kippschalter
Serien 7140 / 7540



Feller 

Adolf Feller AG. Horgen Fabrik elektrischer Apparate

ACROW

ENGINEERS LIMITED LONDON

Stahl- & Aluminium-Rohrgerüste
Deckenstützen - Grabenspriessen
Deckenschalungs - Balken & Bleche
Betonmischer - Bauaufzüge

GENERALVERTRETUNG:

ABC

A. BANGERTER & CIE. A.G.
CEMENTWAREN & BAUSTEINWERKE
ABT. BAUWERKZEUGE / Lyss
TELEPHON: 032 / 84 123



Schaufenster-Anlagen

Ausführung in Eisen oder Bronze,
Anticorodal, eloxiert oder gefärbt
Eingänge mit Scherengittern
Rolladen und Rollgitter „Stabil“

GEBR. TUCHSCHMID
FRAUENFELD + ZÜRICH

KLEIN-KRAN RACO

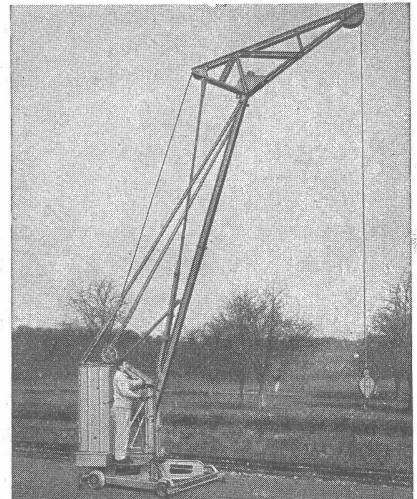
Diese hervorragend gute und von allen ihren vielen Besitzern bestens beurteilte Baumaschine eignet sich für alle Hubarbeiten im Hoch- und Tiefbau. Der Patent-Kleinkran RACO ist von grundsolider Bauart, zuverlässig im Betriebe, standsicher und sehr leistungsfähig.

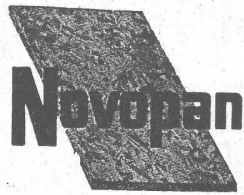
Prospekte bereitwilligst.

Fabrikation und Verkauf durch

Robert Aebi & Cie AG Zürich

INGENIEURBUREAU UND MASCHINEN-FABRIK
ZWEIGNIEDERLASSUNG IN ZOLLIKOFEN





das ideal abgesperrte Holz für

Bau, guten Innenausbau und anspruchsvolle Möbelteile

erhältlich in den Stärken von

8, 12, 16, 19, 22, 25, 28, 32 und 40 mm

Novopan AG. Klingnau

Telephon (056) 51335/36

MELOCOL

CIBA

(Marke geschützt)

Neue Ausstellungs- und Festhalle in Bern
Größte freigespannte Holzkonstruktion der Schweiz
Mittelschiff- und Seitenschiffbinder sowie Pfosten in Holzbauweise nach Hetzer mit Melocol verleimt

In Arbeitsgemeinschaft durch bernische Firmen erstellt
Ausführung der Hetzerkonstruktionen:
Gribi & Co. A.G., Burgdorf
Geiger & Cie., Bern.

CIBA Aktiengesellschaft, Basel

