

**Zeitschrift:** Schweizerische Bauzeitung  
**Herausgeber:** Verlags-AG der akademischen technischen Vereine  
**Band:** 68 (1950)  
**Heft:** 11

## Inhaltsverzeichnis

### **Nutzungsbedingungen**

Die ETH-Bibliothek ist die Anbieterin der digitalisierten Zeitschriften. Sie besitzt keine Urheberrechte an den Zeitschriften und ist nicht verantwortlich für deren Inhalte. Die Rechte liegen in der Regel bei den Herausgebern beziehungsweise den externen Rechteinhabern. [Siehe Rechtliche Hinweise.](#)

### **Conditions d'utilisation**

L'ETH Library est le fournisseur des revues numérisées. Elle ne détient aucun droit d'auteur sur les revues et n'est pas responsable de leur contenu. En règle générale, les droits sont détenus par les éditeurs ou les détenteurs de droits externes. [Voir Informations légales.](#)

### **Terms of use**

The ETH Library is the provider of the digitised journals. It does not own any copyrights to the journals and is not responsible for their content. The rights usually lie with the publishers or the external rights holders. [See Legal notice.](#)

**Download PDF:** 15.03.2025

**ETH-Bibliothek Zürich, E-Periodica, <https://www.e-periodica.ch>**

# SCHWEIZERISCHE BAUZEITUNG

WOCHENSCHRIFT FÜR ARCHITEKTUR / INGENIEURWESEN / MASCHINENTECHNIK  
 REVUE POLYTECHNIQUE SUISSE

ORGAN DES S. I. A. SCHWEIZERISCHER INGENIEUR- UND ARCHITEKTEN-VEREIN  
 UND DER G. E. P. GESELLSCHAFT EHEMAL. STUDIERENDER DER Eid. Techn. Hochschule  
 GEGRÜNDET 1883 VON Ing. A. WALDNER / HERAUSGEGEBEN VON Ing. W. JEGHER

## AUFZÜGE

für Personen - Waren  
 Speisen - Akten  
 mit und ohne Feineinstellung

*Gebauer*  
**ZÜRICH**  
 Birmensdorferstr. 273  
 Telefon 33 21 66

### Verlag

W. Jegher & A. Ostertag, Dianastrasse 5,  
 Zürich / Tel. 23 45 07 / Postcheck VIII 6110

Postadresse:

Schweiz, Bauzeitung, Postfach Zürich 39  
 Für den Buchhandel in Kommission bei  
 Rascher-Verlag, Limmatquai 50, Zürich

### Bezugspreise

Einzelheft Fr. 1.50 — Abonnements:

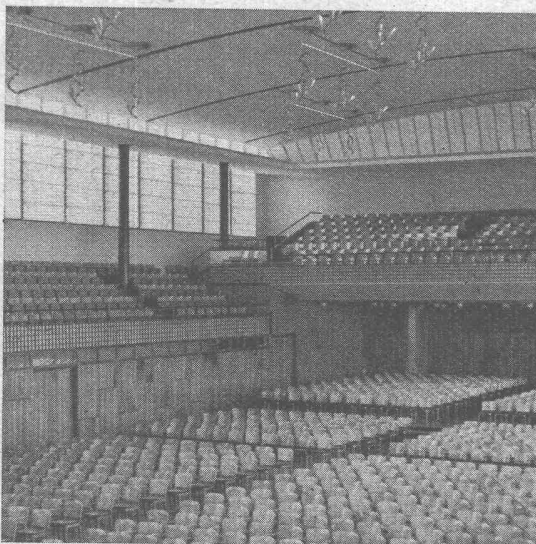
12 Monate		6 Monate		3 Monate	
Schweiz	Ausland	Schweiz	Ausland	Schweiz	Ausland
60.—	66.—	30.—	33.—	15.—	16.50

Für Mitglieder des S. I. A., der G. E. P.  
 und des Schweiz. Technischen Verbandes,  
 sowie für Studierende der E. T. H. er-  
 mässigte Preis-Kategorien nach Tarif.

### Anzeigen-Verwaltung

Mosse-Annoncen AG., Zürich, Limmat-  
 quai 94 / Tel. 326817 / Postcheck VIII 1027

## Klima-Anlagen



Kongress-Saal Zürich, ausgerüstet mit vollautomatischer  
 Luwa-Klima-Anlage

Wir bauen **Industrie-Klima  
 Anlagen** für alle Anwendungs-  
 zwecke

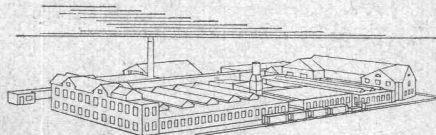
sowie

**Komfort-Klima-Anlagen** für  
 Theater-Versammlungs- und  
 Büro-Räume

### Luwa-Klima-Anlagen sind:

- arbeitssparend
- produktionserhöhend

Verlangen Sie unsere interes-  
 santen Prospekte



LUWA AG., Spezialfabrik für Luft- und Wärme-  
 technik ZÜRICH-Albisrieden, Anemonenstr. 40  
 Telefon 273335, Maschinenfabrik

# LUWA

### INHALT

Kraftwerkbauten in Norditalien. Von  
*G. A. Töndury* . . . . . 133\*

Dokumentations-Konferenz . . . . . 136

Vorausbestimmung der Betonfestig-  
 keit. Von *J. Bolliger* . . . . . 137

Kabeltransportwagen. Von *M. F. Dahl* 140\*

Vorgespannte Ziegelkonstruktionen.  
 Von *M. Birkenmaier* . . . . . 141\*

### MITTEILUNGEN

Einheitstraktoren der SNCF . . . . . 144

Persönliches. Betonwand - Schal-  
 tafeln. Oberitalienische Bewässe-  
 rungsanlagen. Technikum Burgdorf 145

### NEKROLOGE

Hans Zölly . . . . . 145\*

### LITERATUR

Kältemaschinen-Regeln . . . . . 145

Statique appliquée, par *F. Stüssi*.  
 Moderne Schweizer Architektur, von  
*M. Bill*. Neuerscheinungen . . . . . 146

### WETTBEWERBE

Schulhaus «Erb», Küsnacht-Zeh. . . . . 147

### VEREINE

I. A. U. Tagung in Kairo . . . . . 147

S. I. A. Baden, Hauptversammlung . . . . . 147

S. I. A. Zürich, Vortrag Jaag . . . . . 148

SVGW, Gasttechnischer Vortrags-  
 zyklus . . . . . 148

VORTRAGSKALENDER . . . . . 148

## Tiefbohr- und Baugesellschaft A.-G. Zürich-Bern

### Grundwasserfassungen • Schnellfilter System „Peter“

Sondierbohrungen - Entnahme ungestörter Bodenproben - Bohr-Pressbetonpfähle  
 Kernbohrungen im Fels - Injektionen - Druckluft-Arbeiten