

Zeitschrift: Schweizerische Bauzeitung
Herausgeber: Verlags-AG der akademischen technischen Vereine
Band: 68 (1950)
Heft: 11

Werbung

Nutzungsbedingungen

Die ETH-Bibliothek ist die Anbieterin der digitalisierten Zeitschriften. Sie besitzt keine Urheberrechte an den Zeitschriften und ist nicht verantwortlich für deren Inhalte. Die Rechte liegen in der Regel bei den Herausgebern beziehungsweise den externen Rechteinhabern. [Siehe Rechtliche Hinweise.](#)

Conditions d'utilisation

L'ETH Library est le fournisseur des revues numérisées. Elle ne détient aucun droit d'auteur sur les revues et n'est pas responsable de leur contenu. En règle générale, les droits sont détenus par les éditeurs ou les détenteurs de droits externes. [Voir Informations légales.](#)

Terms of use

The ETH Library is the provider of the digitised journals. It does not own any copyrights to the journals and is not responsible for their content. The rights usually lie with the publishers or the external rights holders. [See Legal notice.](#)

Download PDF: 15.03.2025

ETH-Bibliothek Zürich, E-Periodica, <https://www.e-periodica.ch>

SCHWEIZERISCHE BAUZEITUNG

WOCHENSCHRIFT FÜR ARCHITEKTUR / INGENIEURWESEN / MASCHINENTECHNIK
REVUE POLYTECHNIQUE SUISSE

ORGAN DES S. I. A. SCHWEIZERISCHER INGENIEUR- UND ARCHITEKTEN-VEREIN
UND DER G. E. P. GESELLSCHAFT EHEMAL. STUDIERENDER DER Eid. Techn. Hochschule
GEGRÜNDET 1883 VON Ing. A. WALDNER / HERAUSGEGEBEN VON Ing. W. JEGHER

AUFZÜGE

für Personen - Waren
Speisen - Akten
mit und ohne Feineinstellung

Gebauer
ZÜRICH
Birmensdorferstr. 273
Telephon 33 21 66

Verlag

W. Jegher & A. Ostertag, Dianastrasse 5,
Zürich / Tel. 23 45 07 / Postcheck VIII 6110

Postadresse:

Schweiz, Bauzeitung, Postfach Zürich 39

Für den Buchhandel in Kommission bei
Rascher-Verlag, Limmatquai 50, Zürich

Bezugspreise

Einzelheft Fr. 1.50 — Abonnements:

12 Monate		6 Monate		3 Monate	
Schweiz	Ausland	Schweiz	Ausland	Schweiz	Ausland
60.—	66.—	30.—	33.—	15.—	16.50

Für Mitglieder des S. I. A., der G. E. P.
und des Schweiz. Technischen Verbandes,
sowie für Studierende der E. T. H. ermässigte
Preis-Kategorien nach Tarif.

Anzeigen-Verwaltung

Mosse-Annoncen AG., Zürich, Limmat-
quai 94 / Tel. 326817 / Postcheck VIII 1027

INHALT

Kraftwerkbauten in Norditalien. Von <i>G. A. Töndury</i>	133*
Dokumentations-Konferenz	136
Vorausbestimmung der Betonfestig- keit. Von <i>J. Bolliger</i>	137
Kabeltransportwagen. Von <i>M. F. Dahl</i>	140*
Vorgespannte Ziegelkonstruktionen. Von <i>M. Birkenmaier</i>	141*

MITTEILUNGEN

Einheitstraktoren der SNCF	144
Persönliches. Betonwand - Schal- tafeln. Oberitalienische Bewässe- rungsanlagen. Technikum Burgdorf	145

NEKROLOGE

Hans Zölly	145*
----------------------	------

LITERATUR

Kältemaschinen-Regeln	145
Statique appliquée, par <i>F. Stüssi</i> . Moderne Schweizer Architektur, von <i>M. Bill</i> . Neuerscheinungen	146

WETTBEWERBE

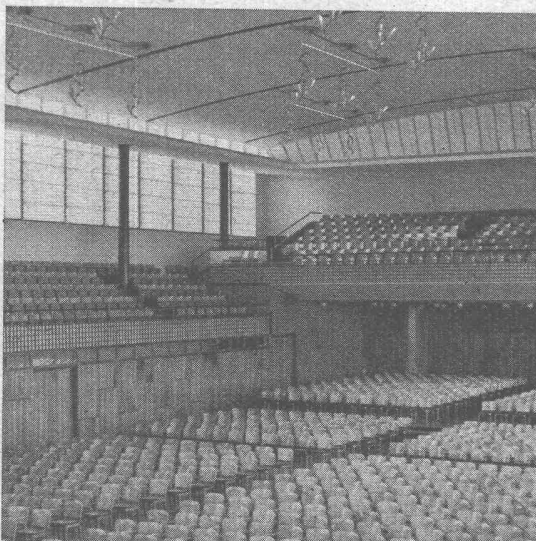
Schulhaus «Erb», Küsnacht-Zeh.	147
--	-----

VEREINE

I. A. U. Tagung in Kairo	147
S. I. A. Baden, Hauptversammlung	147
S. I. A. Zürich, Vortrag Jaag	148
SVGW, Gasttechnischer Vortrags- zyklus	148

VORTRAGSKALENDER	148
----------------------------	-----

Klima-Anlagen



Kongress-Saal Zürich, ausgerüstet mit vollautomatischer
Luwa-Klima-Anlage

Wir bauen **Industrie-Klima
Anlagen** für alle Anwendungs-
zwecke

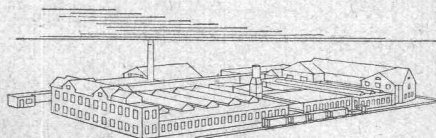
sowie

Komfort-Klima-Anlagen für
Theater-Versammlungs- und
Büro-Räume

Luwa-Klima-Anlagen sind:

- arbeitssparend
- produktionserhöhend

Verlangen Sie unsere interes-
santen Prospekte



LUWA AG., Spezialfabrik für Luft- und Wärme-
technik ZÜRICH-Albisrieden, Anemonenstr. 40
Telephon 273335, Maschinenfabrik

LUWA

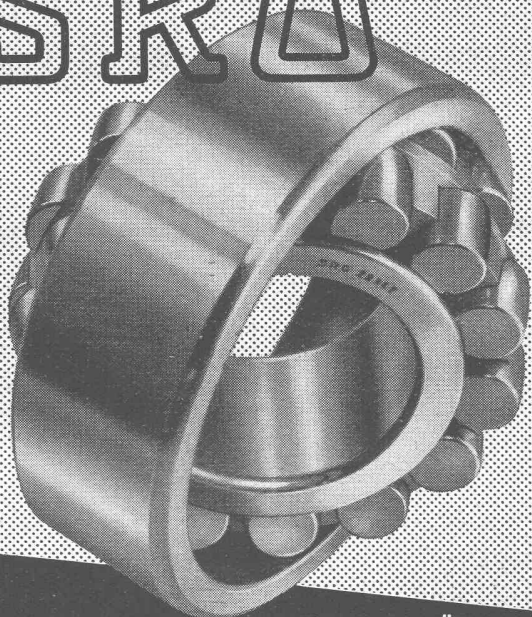
LUWA AG ZÜRICH

Tiefbohr- und Baugesellschaft A.-G. Zürich-Bern

Grundwasserfassungen • Schnellfilter System „Peter“

Sondierbohrungen - Entnahme ungestörter Bodenproben - Bohr-Pressbetonpfähle
Kernbohrungen im Fels - Injektionen - Druckluft-Arbeiten

SRA



SRA KUGELLAGER VERKAUFSBUREAU ZÜRICH

der Kugellagerwerke J. Schmid-Roost A. G. Nachf. Schmid & Co.

Telephon (051) 25 89 66

Bleicherweg 7

SAFIA GENÈVE, 8, Av. P. de Rochemont

Tel. (022) 4 83 36

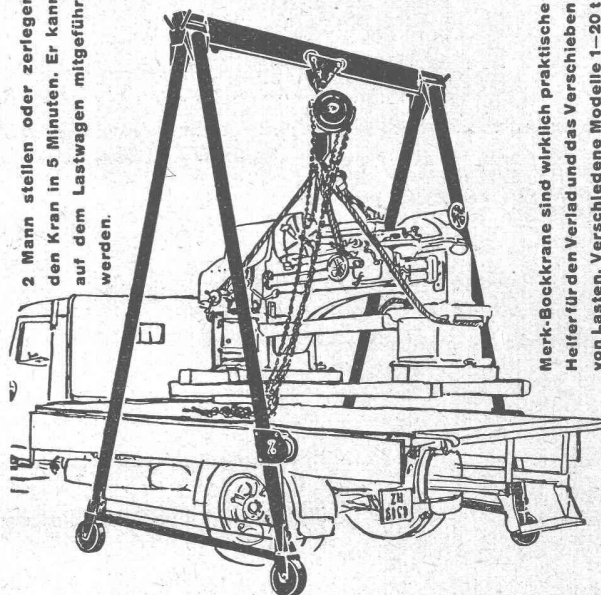
SAFIA BERN, Monbijoustrasse 21

Tel. (031) 2 33 40

Zerlegbare Bock-Krane!

MERK

2 Mann stellen oder zerlegen den Kran in 5 Minuten. Er kann auf dem Lastwagen mitgeführt werden.

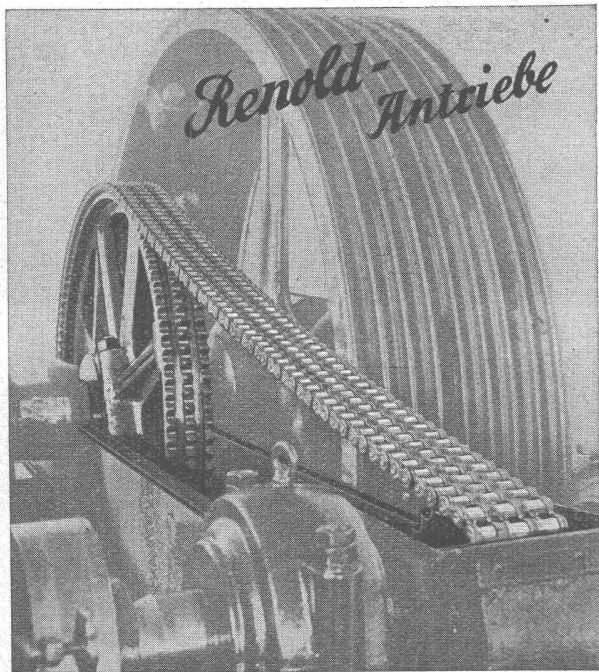


Merk-Bockkrane sind wirklich praktische Helfer für den Verlad und das Verschieben von Lasten. Verschiedene Modelle 1-20 t Tragkraft verschiedener Höhen und Breiten. Verlangen Sie nähere Angaben.

HANS MERK Konstruktionswerkstätte FRAUENFELD

Tel. (054) 7 24 37

Mustermesse Basel, Halle IX, Stand 3428



komplett, normalisiert ab Lager Zürich

Kette für geringste Abnutzung gebaut: Längste Lebensdauer, auch bei hohen Drehzahlen

Durchgehend gleichmässige höchste Präzision, Büchsen und Rollen nahtlos: Störungsfrei

Räder mit Renoldverzahnung: Ruhiger Lauf

Verwenden Sie die britisch- und kontinental-europäisch genormten Ketten: Zu allen Zeiten hier und auf der ganzen Welt Ersatzmöglichkeit

W. Emil Kunz, Postfach, Zürich 27
Gottthardstrasse 21 - Tel. (051) 25 29 10

AW

GLICHÉS

AW

ANDERSON & WEIDMANN

ZÜRICH, THALGUTSTR. 6 - TEL. 27 08 17

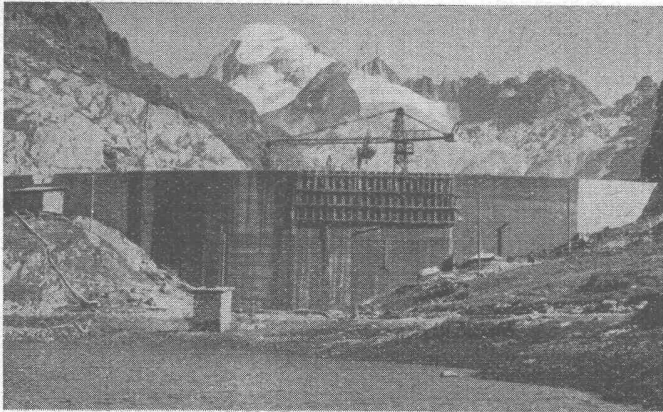
LUFTPORENBETON

mit den Air-entraining-Zusätzen

FRO-BE

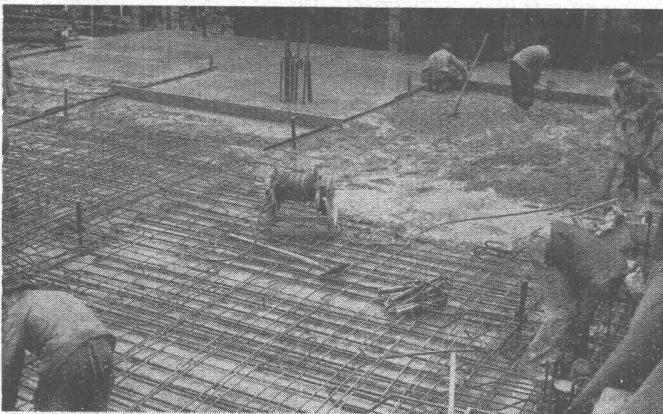
PLASTOCRETE

FRIOPLAST



KRAFTWERK HANDECK II

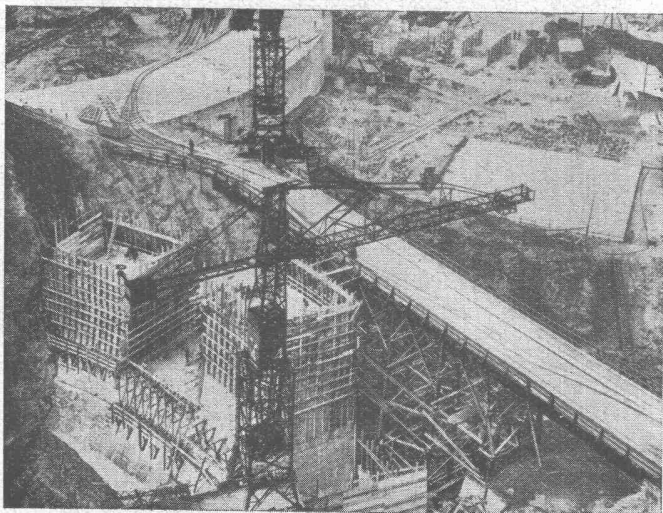
Staumauern Totensee (nebenstehendes Bild) und Mattenalp-Gauli erstellt mit FRO-BE-Beton.



ERWEITERUNG

TELEPHON-GEBÄUDE SELNAU

Armierter Betonkonstruktion (Fassaden und Stützpfeiler sowie Decken) in PLASTOCRETE-Beton (3700 m³) erstellt.



STAUMAUER AUSSOIS (Savoyen)

Gewichts- und Bogenmauer 75000 m³ FRIOPLAST-Beton

Bauherrschaft: Electricité de France

KASPAR WINKLER & CO. • Zürich 48

Fabrik für chemische Baustoffe

Telephon (051) 25 53 43

Beton - Christen

W.Christen & Cie Zementwarenfabrik Basel Tel 2 8880

Verlangen Sie Offerten für:

Treppen, Wand- und Bodenplatten, Betonfenster, Jalousien, Tröge, Klärgruben und Benzinabscheider.

MÜLLER
GLAS - UND



QUENDOZ + CIE
SPIEGELMANUFAKTUR
ZÜRICH

Spezial-Abteilung:

Glasbeton-Oberlichter begeh- und befahrbar
höchste Lichtdurchlässigkeit

Fenster und Wände aus Glasbausteinen

Wetterbeständig — hervorragende Isolation — feuerhemmend

Hardturmstrasse 131
Telephon (051) 25 17 30

Kleinwaren-

Aufzüge



Schindler

Aufzüge- und Elektromotorenfabrik Schindler & Cie. AG., Luzern



MÜLLER

Heizungen
Oelfeuerungen
Ventilationen
Vollautomatische
Klima-Anlagen

JOH. MÜLLER, Heizung u. Lüftung AG.
RÜTI/Zch.

Kleinmechanische Werkstätte

W. BUSER ZÜRICH-ALTSTETTEN
KARSTLERNSTRASSE 5

sucht **Verbindung** mit Ingenieur, Unternehmer, Fabrikant usw. zwecks Uebernahme von Einzel- und Serienarbeiten.

Vorprojekte

Abnahme von Heizungsinstallationen
Gutachten über Oelfeuerungen etc.

Expertisen

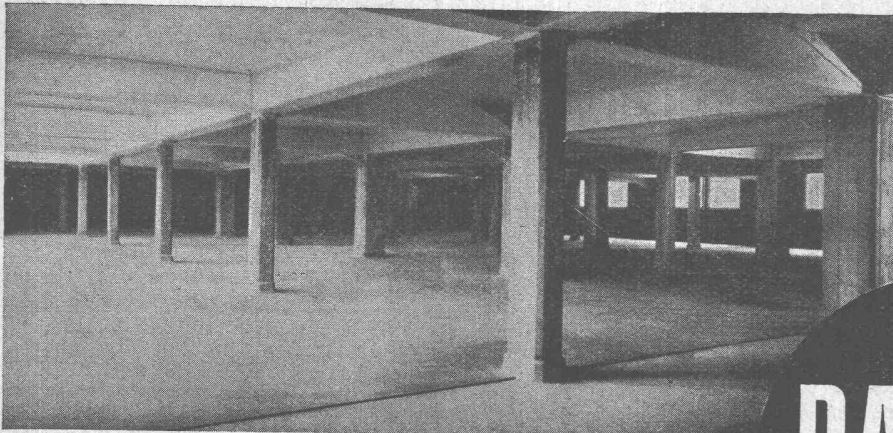
Ing.-Büro S. Markun
Heizungs- und Feuerungstechnik

Beratungen

Zürich 1, Rämistr. 39 - Tel. (051) 24 38 70

MEYNADIER

Meynadjer & Cie. AG. Zürich
 Vulkanstraße 110 Telefon 25 52 57
 Bern, Murtenstraße 36 Tel. 2 90 51



Wasserdichter BARRA-Zementüberzug auf Kellerboden 6 m unter Strassen-Niveau im Fabrik-Neubau der Firma Hofstetter & Co. Krummenau.

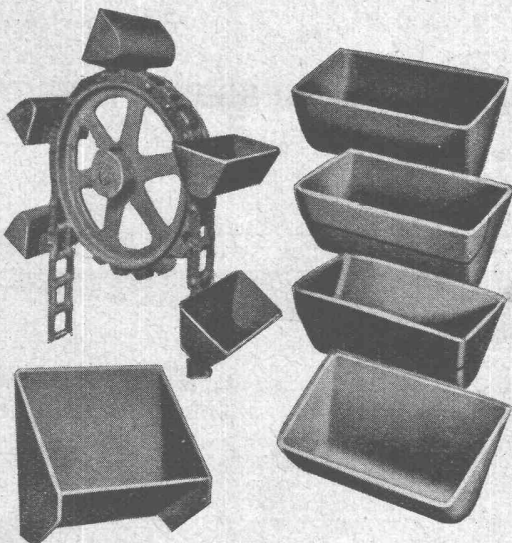
BARRA-Zementdichtungsmittel für wasserdichten Verputz. Zur Abdichtung und zum Schutz von Fundamenten, Kellermauern, Schächten, Gruben, Kanalisationen, Reservoirs, Tunnels, Bassins usw. gegen Grundwasser, Wassereinträge, aufsteigende Feuchtigkeit, Schlagregen usw.

BARRA

LINK-BELT

Zubehör für Becher-Elevatoren

Keffen, Keffenräder, Becher usw.



Alleinvertreter der LINK-BELT COMPANY, USA

WILH. PLÜSS - ZÜRICH 1

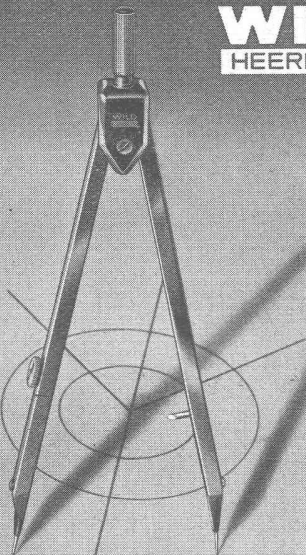
Talstrasse 66 - Tel. (051) 27 52 01



Ladeneingang in Anticorodal

GEILINGER & CO.

Eisenbau-Werkstätten
WINTERTHUR



WILD
HEERBRUGG

**PRÄZISIONS-REISSZEUGE
AUS ROSTFREIEM STAHL**



Baufachmänner
bevorzugen

CTW - Produkte

für Isolierungen
Abdichtungen
Bedachungen
Säurefeste Beläge
Fugen, Muffen
Rostschutz
Betonschutz
Holzkonservierung
Bodenbeläge
Straßenbau

Fachtechnische Beratung
Kostenvoranschläge
durch

CHEMISCH-TECHNISCHE
WERKE A. G., MUTTENZ
Tel. (061) 9 30 22



TRIVERS
HOCHDRUCK-STAMPF-ASPHALT-PLATTEN



das beste Material
für
stark beanspruchte
Fabrikböden

BAUBEDARF ZÜRICH AG.
ZÜRICH

**Lichtpauspapiere
Pauspapiere
Zeichenpapiere**

liefert seit über 70 Jahren



A. MESSERLI, ZÜRICH 2
Tel. (051) 25 68 90/91
Fabrik technischer Papiere



SIEBER-
Pat. Aufzug-Treppen und Aufzug-Leitern, welche nicht zusammengelegt werden müssen

Fabrikation durch Patentinhaber:
H. Sieber, Brunnhalde 9, Luzern
Telephon (041) 2 04 56

Fabrikation durch Lizenzinhaber:
Frutiger's Söhne, Oberhofen
(Thun) Telephon 5 93 05

Werner Geisser, St. Gallen
Telephon (071) 2 94 94: Lindenstrasse 73

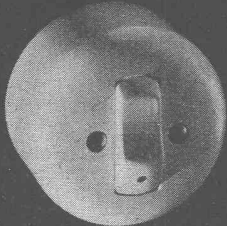
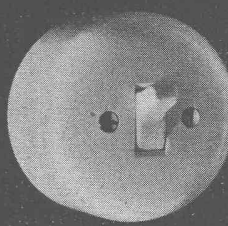
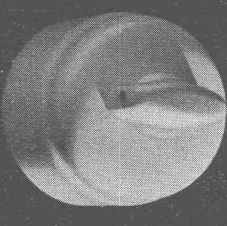

Zu besichtigen an der
Exposition permanente «Melrose», Lausanne, vis-à-vis Bahnhof



ZENTRIFUGAL-PUMPEN
für Industrie- und Bauzwecke
Saughöhe bis 9 Meter ohne Bodenventil
Grösste Betriebssicherheit

Selbstansaugend

HÄNY & CIE PUMPENFABRIK MEILEN
GEGRÜNDET 1875

			
<p><i>Feller</i></p> <p>Adolf Feller AG. Horgen</p>	 <p>Fabrik elektrischer Apparate</p>	<p>Neue Schaltermodelle für Aufputzmontage</p>	



Schenker Storen

Schönenwerd (Sol.) Tel. (064) 3 13 52

Vertretungen: Zürich: Tel. (051) 32 65 60
 Basel: Tel. (061) 2 93 81
 Luzern: Tel. (041) 2 99 68
 Lausanne: Tel. (021) 3 45 47
 Lugano: Tel. (091) 2 22 13

Ingersoll-Rand



Pressluft-Tauch-Vibratoren
 Nadeln 70, 105 und 117 mm Ø
 mit Schlauch und Oeler

ALLAM Beton-Vibratoren
 mit 2 PS Benzin- oder Elektromotor
 Nadeln 42, 57 und 89 mm Ø

Kauf — Miete

Alleinvertretung für die Schweiz

Robert Aebi & Cie AG Zürich

Zweigniederlassungen: **Zollikofen**, Tel. (031) 7 01 06
Genève, Tel. (022) 4 78 78



Beton - Schalplatten

aus spezialverleimtem Sperrholz
 für waagrecht und senkrecht versetzbare Schalungen
 von Quaimauern, Dämmen, Stollen, Silos usw.
 vielfache Verwendung, bis zum Schluss saubere Flächen,



Prospekte, Auskunft, Referenzen, Alleinverkauf

Stumm & Cie., Basel-Dreispietz Tel. (061) 5 31 66/65
 Sperrholz-, Tischler-, Novopan-, Lignat-, Holzfaserplatten

1140 m Stollen mit 30 lfm Schalung

Mehrere tausend

ELEKTRISCHE AUSRÜSTUNGEN

für Pumpstationen, davon eine grössere Anzahl vollautomatisch, wurden von uns geliefert. Die selbsttätig in und ausser Betrieb gesetzten Pumpenantriebe arbeiten mit grösster Sicherheit; sie werden gesteuert durch:

Schwimmer-, Zeit- oder Druckschalter; Manometer oder Vacuummeter; Minimalleistungsrelais, Strömungs- oder Wasserstandsanzeiger.

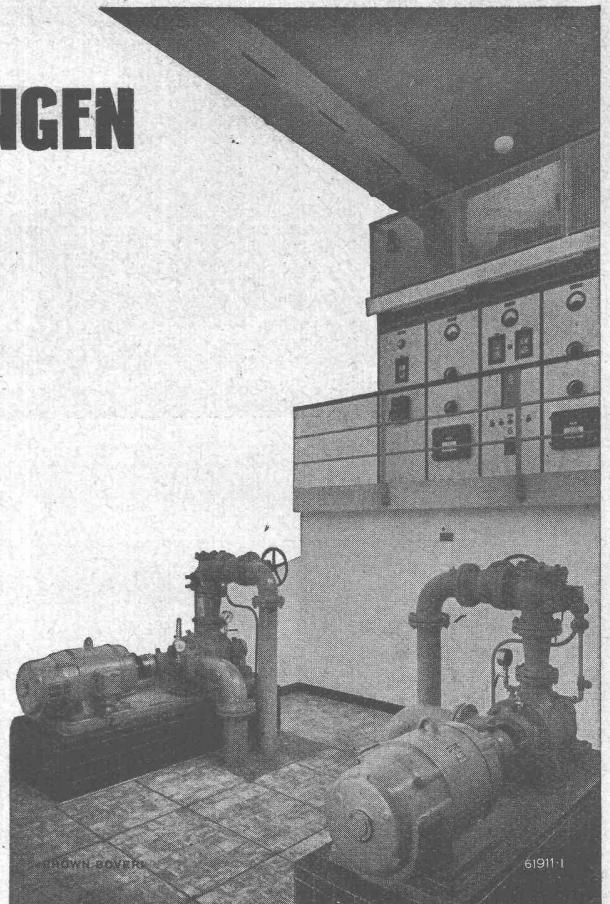
Leitungssparende Fernsteuerungen

Legen Sie uns ihre Probleme vor. Wir finden auch für Sie die zweckmässigste Lösung.



A.-G. BROWN, BOVERI & CIE., BADEN

Technische Bureaux in Baden, Basel, Bern und Lausanne



Positiv - Lichtpauspapiere

für Halbtrocken-Entwicklung

Permax

für Gas-Entwicklung (Ammoniak)

Amonax

Neueste, kombinierte
Kopier- und Entwicklungs-
maschine

Ed. Aerni-Leuch
Bern

Fabrikation technischer Papiere