

Zeitschrift: Schweizerische Bauzeitung
Herausgeber: Verlags-AG der akademischen technischen Vereine
Band: 68 (1950)
Heft: 13

Werbung

Nutzungsbedingungen

Die ETH-Bibliothek ist die Anbieterin der digitalisierten Zeitschriften. Sie besitzt keine Urheberrechte an den Zeitschriften und ist nicht verantwortlich für deren Inhalte. Die Rechte liegen in der Regel bei den Herausgebern beziehungsweise den externen Rechteinhabern. [Siehe Rechtliche Hinweise.](#)

Conditions d'utilisation

L'ETH Library est le fournisseur des revues numérisées. Elle ne détient aucun droit d'auteur sur les revues et n'est pas responsable de leur contenu. En règle générale, les droits sont détenus par les éditeurs ou les détenteurs de droits externes. [Voir Informations légales.](#)

Terms of use

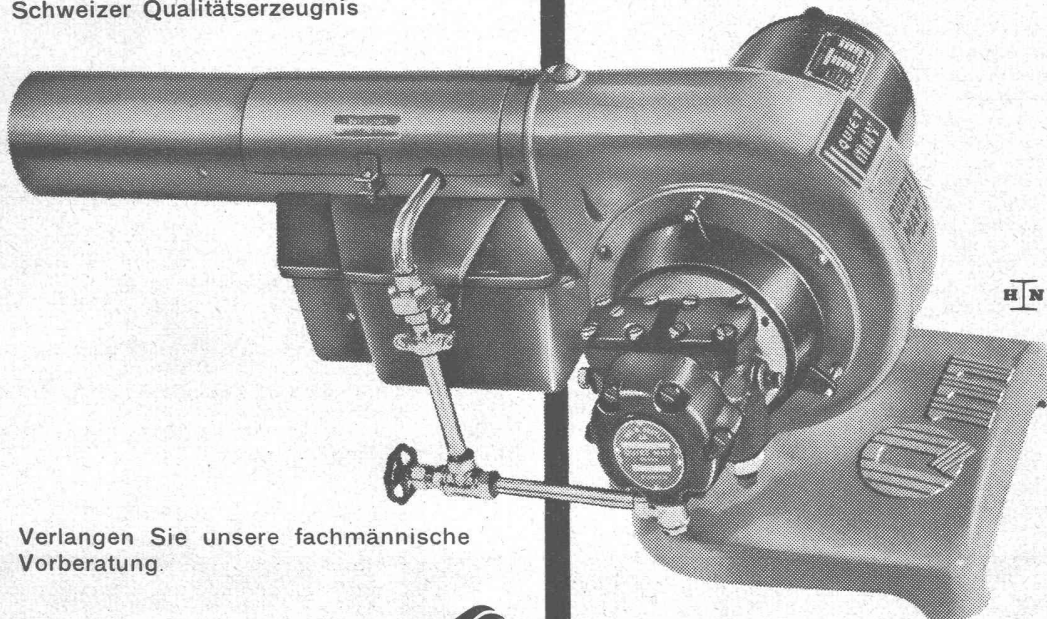
The ETH Library is the provider of the digitised journals. It does not own any copyrights to the journals and is not responsible for their content. The rights usually lie with the publishers or the external rights holders. [See Legal notice.](#)

Download PDF: 02.04.2025

ETH-Bibliothek Zürich, E-Periodica, <https://www.e-periodica.ch>

QUIET MAY

Schweizer Qualitätserzeugnis



Verlangen Sie unsere fachmännische Vorberatung.

Ing. W. OERTLI A.G. 
Autom. Feuerungen
Zürich Beustweg 12 Tel. 34 1011/12/13

Ueber 6000 Anlagen in der Schweiz zeugen für seine Qualität, Wirtschaftlichkeit, Sicherheit.

Service-Stellen:

Aarau, Basel, Bern, Biel, Chur, Lausanne, Lugano, Luzern, Neuchâtel, St. Gallen, Winterthur.

DIE VETROFLEX PLATTE



ist zur **WÄRMEISOLIERUNG** von

FLACHDÄCHERN UND TERRASSEN
KELLERDECKEN UND ESTRICHBÖDEN
DECKEN MIT STRAHLUNGSHEIZUNG

SCHALLISOLIERUNG VON DECKEN
LÄRMBEKÄMPFUNG IN WERKSTÄTTEN

besonders geeignet

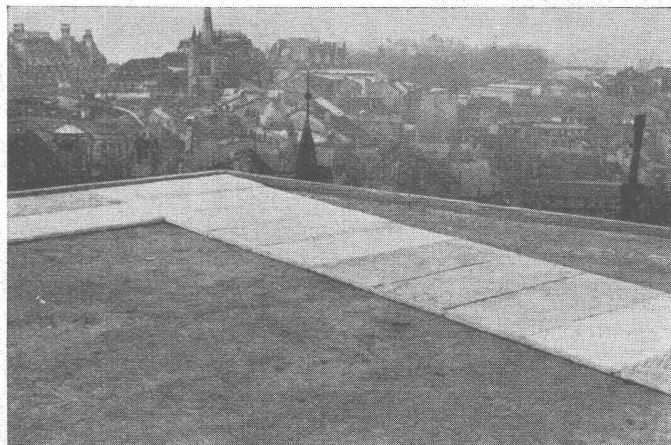
ANORGANISCH
fault, altert und brennt nicht

WIRTSCHAFTLICH
einfache, rasche und billige Verlegung

HOHES ISOLIERVERMÖGEN
Wärmeleitfähigkeit λ 0,028 bei 0° C

GLASFASERN AG.
ZÜRICH

Nüscherstrasse 30 Tel. (051) 271715



STS

Schweizer. Technische Stellenvermittlung
Service Technique Suisse de placement
Servizio Tecnico Svizzero di collocamento
Swiss Technical Service of employment

ZÜRICH, Beethovenstr. 1, Tel.: 23 54 26, Telegr.: STSINGENIEUR
 ZÜRICH. - Für Arbeitgeber kostenlos. Für Stellensuchende Einschreib-
 gebühr 3 Fr. für 3 Monate. Bewerber wollen Anmeldebogen verlangen.
 - Auskunft über offene Stellen und Weiterleitung von Offerten
 erfolgt nur gegenüber Eingeschriebenen.

INDUSTRIE-ABTEILUNG

- 41 **Konstrukteur**, Nordwestschweiz, S. 29. Januar.
 55 **Ingenieur oder Techniker**, Westschweiz, S. 4. Februar.
 119 **Chemiker** (Hochschule), Ostschweiz, S. 25. Februar.
 183 **Heizungstechniker**, mit Praxis für Zentralheizungs- und Lüftungs-
 anlagen, Nordwestschweiz.
 189 **Dipl. Maschineningenieur**, mit Erfahrung im allgemeinen Maschi-
 nenbau, Kenntnisse einer zweiten Landessprache, 30 Jahre, Unfall-
 verhütungsdienst, Deutsche Schweiz.
 449 **Maschineningenieur** (ETH), mit Praxis in Berechnung, Konstruk-
 tion von Eisenbauten, Kesselbau und allgemeinem Maschinenbau
 (Hebezeuge), Nähe Paris.
 489 **Konstrukteur** (Technikum), Erfahrung in Konstruktion von kleinen
 Elektromotoren und Zahnradgetrieben, Baldigst, Nordwestschweiz.
 491 **Dipl. Elektroingenieur** (Starkstrom), für Entwicklungs- und Kon-
 struktionsarbeiten in Elektrotechnik (Kleinmotoren, Elektro-Werk-
 zeuge und Getriebemotoren etc.), Mittelschweiz.
 639 **Elektroingenieur oder -Techniker**, mit Praxis in Beleuchtungs-
 technik, Deutsch und Französisch in Wort und Schrift, Deutsche
 Schweiz.

BAU-ABTEILUNG

- 4 **Hochbautechniker** (Technikum), Baldigst, S. 14. Januar.
 136 **Dipl. Architekt**, Rheinland-Deutschland, S. 4. Februar.

- 182 **Dipl. Bautechniker**, mit Kenntnissen der Kunststeinfabrikation,
 für Offertbearbeitung, Kalkulation, Deutsch, Französisch, 27-32
 Jahre, Kt. Bern.
 262 **Dipl. Bauingenieur** (ETH oder EPL), Fachrichtung Stahlbau, für
 Berechnung und Konstruktion im Eisenbau, Französisch Bedin-
 gung, Frankreich.
 444 **Architekt oder Hochbautechniker**, mit Praxis, für Werk- und
 Detailpläne und Bauleitung, Baldigst, Kt. Bern.
 446 **Hochbautechniker**, mit Praxis, für Werk- und Detailpläne, sowie
 Bauleitung, Baldigst, Nähe Zürich.
 450 **Hochbautechniker**, für Büro, Baldigst, Ostschweiz.
 452 **Hochbautechniker**, für Werk- und Detailpläne, Kostenvoran-
 schläge, Eintritt: 1. April 1950, Kt. Aargau.
 460 **Hochbautechniker**, für Werk- und Detailpläne, nur Bürotätigkeit,
 Baldigst, Nähe Zürich.
 462 **Hochbautechniker**, mit Praxis, für Büro und Bauplatz, Italienisch
 Bedingung, Kt. Tessin.
 464 **Hochbautechniker**, per 15. April 1950, Zürich.
 466 **Hochbautechniker**, mit Praxis, für Büro, Baldigst, Nähe Zürich.
 468 **Hochbautechniker**, mit Praxis, für Büro und Bauplatz, Baldigst,
 Berner Oberland.
 472 **Dipl. Bauingenieur**, Statiker, mit Praxis im Eisenbeton-, Stahl-
 und Holzbau, als Bürochef, Zürich.
 476 **Dipl. Bauingenieur**, mit Kenntnis in Unfallverhütung, Nicht über
 40 Jahre, Zürich.
 478 **Tiefbautechniker**, mit Praxis, für Projekt, von Strassen, Kanali-
 sationen und allgemeinen Tiefbauarbeiten, Sofort, Zentralschweiz.
 1084 **Dipl. Bauingenieur**, Statiker, für Eisenbetonbau, Alter Mitte 30,
 Zürich.
 1156 **Bautechniker**, mit Praxis in Zementwaren (Röhren, Deckenbalken,
 Kaminsteine, Zementsteine, Treppenstufen, Fenstereinfassungen
 etc.), für Leitung einer Zementwarenfabrik, Französisch Bedin-
 gung, Frankreich.
 1212 **Hochbautechniker**, mit Praxis, Kt. Bern.



Wallerdichte Beläge

Spezial-Unternehmen:
 Frick-Glass, Zürich-Altstetten

Grössere Maschinenfabrik im Kanton Bern
 sucht für technisches Büro

Maschinen-Ingenieur oder Maschinen-Techniker

für Ausarbeitung von Projekten, Konstruk-
 tions- und Werkstattzeichnungen von Instal-
 lationen und Einrichtungen im allgemeinen
 Maschinenbau.

In Frage kommen Herren mit guter Auffas-
 sungs-gabe und einigen Jahren Praxis. Gründ-
 liche Kenntnisse der französischen Sprache
 Bedingung.

Offerten mit Zeugnisabschriften, Photo und
 Saläransprüchen unter Chiffre OFA 7570 B
 an Orell Füssli-Annoncen, Langenthal.

Ingenieur oder Techniker

welcher schon selbständig wichtige Stollenarbeiten
 geführt hat, wird von grosser Tiefbauunterneh-
 mung für Bauführung gesucht. Dauerstellung.

Offerten, Ansprüche und Curriculum Vitae, mit
 genauer Auskunft über Praxis sind unter Chiffre
 Z U 5127 an Mosse-Annoncen AG., Zürich 23, zu
 richten.

Ingenieurbureau in Basel sucht zum Eintritt
 auf den 15. April oder spätestens auf den
 1. Mai 1950 einen routinierten

Eisenbetonzeichner

Offerten mit Gehaltsansprüchen und Bild er-
 beten an Chiffre Z F 5279 an Mosse-Annon-
 cen AG., Zürich 23.

● Anzeigen in der Schweizerischen Bauzeitung sind eine hervorragende Verkaufshilfe ●

Wir suchen für unser Ingenieurbureau für Wasserkraftanlagen in Zürich zum Eintritt im Laufe des Frühjahrs:

einen jungen Ingenieur

für Projektbearbeitung und vorübergehende Aussenarbeiten;

einen Techniker oder Zeichner

für Planausarbeitung von Wasserkraftprojekten. Bevorzugt werden Bewerber mit einigen Jahren Erfahrung im Wasserkraftbau. Offerten mit Schilderung der bisherigen Berufstätigkeit und Angabe der Gehaltsansprüche erbeten unter Chiffre Z E 5361 Mosse-Annoncen AG., Zürich 23.

Société de Suisse romande cherche un

Ingénieur civil diplômé

pour direction d'études et de travaux d'aménagements hydro-électriques. Pratique de chantier et de bureau d'études nécessaire.

Les offres comprenant indications détaillées des études, de l'activité professionnelle, de la situation de famille, ainsi que les références doivent être adressées sous chiffre C 3841 X Publicitas Genève.

Wir suchen selbständigen, erfahrenen Hochbautechniker als

Bauführer

für das neue Postgebäude in Grenchen. Eilofferten mit Lebenslauf, bisheriger Tätigkeit, Referenzen, Gehaltsansprüchen und frühestem Eintrittstermin sind zu richten an Architekturbureau Straumann & Blaser, Grenchen (Sol.).

Architekturbureau in grösserem Industrieort im Aargau sucht tüchtigen

Hochbautechniker

für Entwurf und Ausführung. Sauberer Darsteller wird bevorzugt. Eintritt sofort oder nach Ueber-einkunft. Handgeschriebene Offerten mit Angabe der bisherigen Tätigkeit und Gehaltsansprüchen wenn möglich mit Photo unter Chiffre ZF 5360 an Mosse-Annoncen AG., Zürich 23.

Gesucht ein jüngerer, tüchtiger

Bauingenieur oder Tiefbautechniker

auf Ing.-Büro im Kanton Zürich, für Projektierung von Strassen, Trottoiren, Kanalisationen und Wasserversorgungen etc., wie Ausüben der Bauleitungen. Offerten mit Gehaltsansprüchen unter Chiffre ZL 5240 an Mosse-Annoncen AG., Zürich 23.

Gesucht in gut beschäftigtes Architekturbureau des Kantons Bern

Architekt oder Bautechniker

Selbständig in Entwurf und Planbearbeitung, Praxis in Bauführung und Ausarbeitung von Kostenvoranschlägen. Bei Eignung gut bezahlte Dauerstellung. Angebote mit Angabe des Bildungsganges, bisheriger Tätigkeit, Gehaltsansprüchen und frühester Eintrittsmöglichkeit sind zu richten unter Chiffre J 9341 Y an Publicitas, Bern.

Gesucht in grösseres Ingenieurbüro in Zürich initiativer, gewissenhafter

Dipl. Ingenieur ETH

guter Statiker, mit längerer Praxis, für Konstruktionen in Eisenbeton, Stahl und Holz; Befähigung zum Bürochef, Dauerstelle, Eintritt nach Vereinbarung; sowie tüchtiger

Eisenbetonzeichner

mit Praxis. Handschriftliche Offerten mit Zeugnisabschriften, Referenzen und Gehaltsansprüchen unter Chiffre ZW 5328 an Mosse-Annoncen AG., Zürich 23.

Gesucht von Architekturbüro BSA, S.I.A.

1 Architekt oder Bautechniker

versiert in allen planlichen Arbeiten, als erster Mitarbeiter des Chefs. Künstlerische Befähigung und guter Darsteller Bedingung. Antritt baldmöglichst.

1 Bauführer-Techniker

initiativ, konstruktiv und organisatorisch begabt, für schwierigere Um- und Neubauten. Handgeschriebene Offerten mit Gehaltsanspruch und Zeugnissen unter Chiffre ZB 5335 an Mosse-Annoncen AG., Zürich 23.

Gesucht zu sofortigem Eintritt erfahrener

Bauführer

(Ingenieur) für grosse Tiefbauarbeit (Wasserbau). Bei Eignung Dauerstellung. Offerten mit Gehaltsansprüchen sind zu richten an Chiffre ZL 5287 an Mosse-Annoncen AG., Zürich 23.

Für die örtliche Leitung einer grösseren Kraftwerksbaute (Mitteldruckanlage) wird von Tiefbauunternehmung

BAU-INGENIEUR

mit Erfahrung im Stollen- und Wasserbau gesucht. Bei Eignung Dauerstelle. Handschriftliche Anmeldungen mit Lebenslauf, Zeugniskopien sowie Angabe der Gehaltsansprüche, des frühesten Eintrittstermins und Referenzen erbeten unter Chiffre ZZ 5327 an Mosse-Annoncen AG., Zürich 23.

Gesucht in Architekturbüro am Zürichsee

Techniker oder Architekt

mit vielseitiger konstruktiver Erfahrung und sehr gutem Darstellungstalent. Bei Bewährung Dauerstelle. Offerten sind erbeten unter Chiffre Z E 5278 an Mosse-Annoncen AG., Zürich 23.

Junger tüchtiger

Hochbauzeichner

sucht Stelle in Bauunternehmen oder Architekturbüreau. **Welsche Schweiz bevorzugt.** Eintritt sofort oder nach Uebereinkunft. Offerten sind zu richten an Chiffre Z P 5367 an Mosse-Annoncen AG., Zürich 23.

Bautechniker

(Onken), vertraut mit allen Arbeiten wie Projekt-, Ausführungs-, Detailpläne, Kostenvorschlag, Ausmass und Bauführung sucht neue, selbständige Stelle auf Architekturbüro. Offerten unter Chiffre Z P 5338 an Mosse-Annoncen AG., Zürich 23.

Junger tüchtiger

Bauzeichner

mit Praxis sucht Stelle auf Mitte April in Zürich oder Umgebung. Offerten unter Chiffre L 3351 Y an Publicitas Bern.

Zuverlässiger

Bauführer-Bauzeichner

gesetzten Alters, mit sämtlichen Arbeiten auf Bauplatz und Bureau vertraut, **sucht Stelle.** — Offerten unter Chiffre Z K 732 befördert Mosse-Annoncen AG., Zürich 23.

Junger, dipl. Ing. ETH, sucht Stelle als

Bauingenieur

in Ingenieurbüro oder Bauunternehmung in Zürich oder näherer Umgebung. Eintritt auf Vereinbarung. Offerten unter Chiffre ZW 5374 an Mosse-Annoncen AG., Zürich 23.

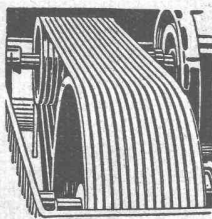
Dipl. Hochbautechniker und Bauführer

mit grosser Erfahrung im Industrie-, Wohnungs- und Schulhausbau, in ungekündigter Stellung, **wünscht sich zu verändern.** Grössere Beteiligung nicht ausgeschlossen. Offerten unter Chiffre ZH 729 an Mosse-Annoncen AG., Zürich 23.

ARCHITEKTEN

Innenausbauprojekte, Perspektiven, Entwürfe und Detail besorgt in anerkannt sorgfältiger Ausführung

TELEPHON 24 66 34

**Industrie-Artikel**

Treibriemen Transportbänder
Keilriemen Riemenverbinder
Dichtungsmaterial Gummischläuche

Adolf Schlatter A.G. Zürich
Tel. (051) 2617 86 Stampfenbachstr. 73

Junger, tüchtiger Eisenbetonzeichner

mit einigen Kenntnissen im allgemeinen Tiefbau, **sucht Stelle** auf Ingenieurbüro ev. zu Unternehmer. Offerten unter Chiffre X 4249 GI an die Publicitas Glarus.

Junger Architekt (T. H. Stuttgart) **übernimmt** von überlasteten Kollegen in Zürich u. auswärts

Planarbeiten als Heimarbeit

Offerten unter Chiffre Z J 710 an Mosse-Annoncen AG., Zürich 23.

Für Privat gesucht

ETH-Dissertationen

C. Keller: Axialgebläse. W. Traupel: Neue Theorie der Turbomaschinen. Offerten unter Chiffre U 6689 Ch an Publicitas Chur.

Günstig zu verkaufen

Lichtpausbogenlampe

mit Schirm und Transformator (Netz 200—250, 12 Amp.) inkl. Lichtpausrahmen Simplex, alles fast neu. Komplette Fr. 350.—

Anfragen an: G. Catella, dipl. Arch. S. I. A., Dreikönigstrasse 45, Zürich.

Drahtseile für Seilbahnen

Tragseile in Spiralkonstruktion 26 mm, Zugseile 14 mm, in neuwertigem Zustand zu günstigen Preisen.

L. und E. Küpfer, Maschinenfabrik, Steffisburg.

KIW**Gummi- und Asbest-Fabrikate**

Kautschuk- und Industriebedarf
Winterthur (052) 2 36 66

Kleinmechanische Werkstätte

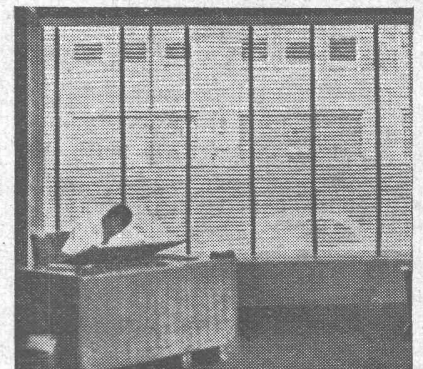
W. BUSER ZÜRICH-ALTSTETTEN
KARSTLERNSTRASSE 5

sucht Verbindung mit Ingenieur, Unternehmer, Fabrikant usw. zwecks Uebernahme von Einzel- und Serienarbeiten.

Wenn es um Rolladen
oder Storen geht, immer
zuerst

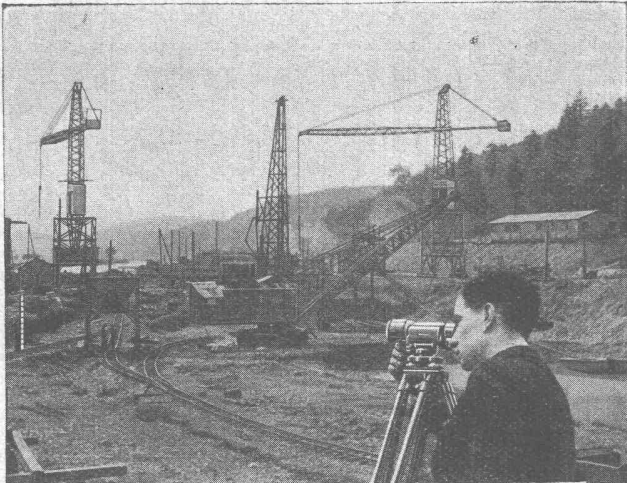
Flexalum
anfragen.

Die **Flexalum-Jalousie**
bietet Ihnen in jeder Beziehung neue Vorteile.

**KARL WILHELM, ZÜRICH 1**

Nüscherstrasse 45

Telephon 27 68 60



Rasches, präzises Arbeiten

Mitten im Hochbetrieb und scheinbaren Durcheinander der Baustelle müssen die Masse der entstehenden Bauteile kontrolliert und die Dimensionen der nächsten Etappen festgelegt werden.

Dafür steht dem Ingenieur im Kern-Nivellier-Instrument ein Arbeitsgerät zur Verfügung, mit dem er diese Aufgabe in kürzester Zeit und mit absoluter Genauigkeit ausführt.



130 Jahre Erfahrung im Bau von Nivellier-Instrumenten und Theodoliten.

Warum eine Umwälzpumpe?

Die **Booster-Umwälzpumpe** beseitigt das langsame, unsichere Heizen mit der verfallenen Schwerkraft-Warmwasser-Heizung, steigert bei überdimensionierten Anlagen die Leistungen bis zu 25 %, sichert bei grossen Anlagen die volle Heizkraft der entferntesten Heizkörper, ermöglicht die Beheizung tiefer als der Heizkessel liegender Räume, und was wohl das Wichtigste ist: sie hilft Ihnen wesentlich Brennstoff sparen!

Die **Booster-Umwälzpumpe** ist das Herz einer modernen Heizanlage mit zwangsläufiger Warmwasser-Zirkulation.

Die **Booster-Umwälzpumpe** hat einen absolut geräuschlosen Gang, patentierte Dichtung (keine Stopfbüchse) und daher keinen Wasserverlust.

GENERAL ELECTRIC

NOVELECTRIC AG. ZÜRICH
Claridenstrasse 25 Telephone (051) 23 97 66

Druckhöhe bis 3 m, sehr gedrängte Bauart.
Lieferbar in 6 Dimensionen.
Verlangen Sie eine unverbindliche und kostenlose Beratung durch unsere Spezialisten.



SCHIEBETORE

Neuzeitliche Konstruktion, einfach, solid, billig, für Garagen, Lagerhäuser etc.
Weitere Spezialitäten: Pat. Kipptore, pat. gekuppelte Flügeltore mit automatischer Arretierung. - Prospekte.

H.KISSLING Eisenbau A.G. BERN

BAU - UNTERNEHMUNG



ZÜRICH UND SCHLIEREN



Umbau Bahnhof Davos-Platz Rh. B.
Architekt Rud. Gaberel, BSA. Davos-Platz

MEYNADIER

fabriziert und liefert

**DACHPAPPEN
KLEBEMASSEN
BAU-ISOLIERSTOFFE**

für

**BEDACHUNGEN
ISOLIERUNGEN etc.**

**mit großer Widerstandsfähigkeit gegen
starke Temperatur-Einflüsse**

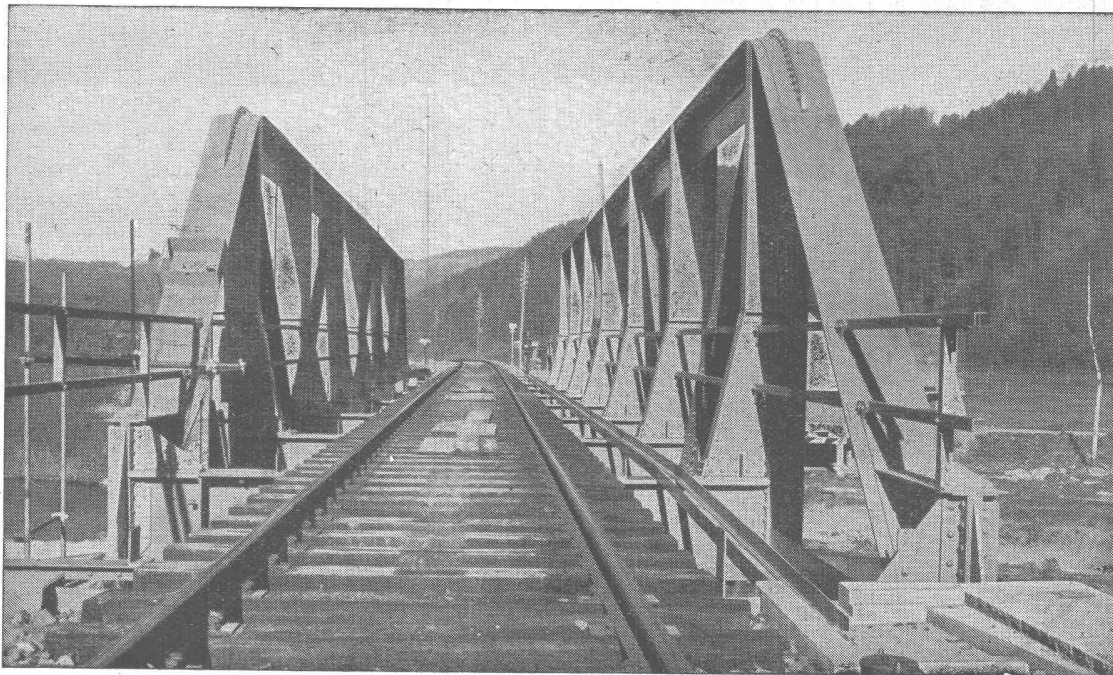
MEYNADIER & CIE. AG. Zürich-Altstetten
Vulkanstrasse 110 Telephone 25 52 57
Zweigniederlassung BERN
Murtenstrasse 36 Telephone 2 90 51

HANS HÜBSCHER, SCHAFFHAUSEN

MASCHINEN- UND STAHLBAU

EBNATSTRASSE 131

TELEPHON 5 35 19



Tössbrücke Wila

Jetzt ab
Lager
lieferbar

CMC

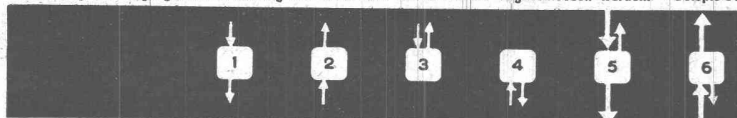
MOTOR- SCHUTZSCHALTER

0,1-15 Amp. 500 Volt

zeichnet sich aus durch - einfache Montage - kleine Abmessungen - Verwendung ohne besondere Vorsicherungen.

Der Schaltreinsatz wird zum Anschliessen der Drähte aus dem Gehäuse herausgenommen. Drähte mit Querschnitten bis 10 mm² können leicht und mit geringstem Zeitaufwand angeschlossen werden. Die Klemmschrauben sind federnd. Die Vorsicherung kann, für sämtliche Einstellbereiche der Ueberstromauslöser, eine Nennstromstärke bis zu 40 resp. 25 Amp. aufweisen, so dass die für die Absicherung der Zuleitung vorhandene Querschnitts-Sicherung normalerweise genügt.

Zuleitung und Abgang können beliebig von oben oder von unten her angeschlossen werden. - Beispiele:



CARL MAIER & CIE. SCHAFFHAUSEN

Fabrik elektrischer Apparate und Schaltanlagen

Telefon (053) 5 38 13